

IMMOBILIERE
VANESSE
04/240.15.20

www.vanesse.be
A VENDRE




195 000 €

Maison mitoyenne avec 3 chambres, garage et jardin

Réf. 3658

Chaussée Brunehault 293 4041 - Vottem

 145 m²

 3

 2

 1

 1



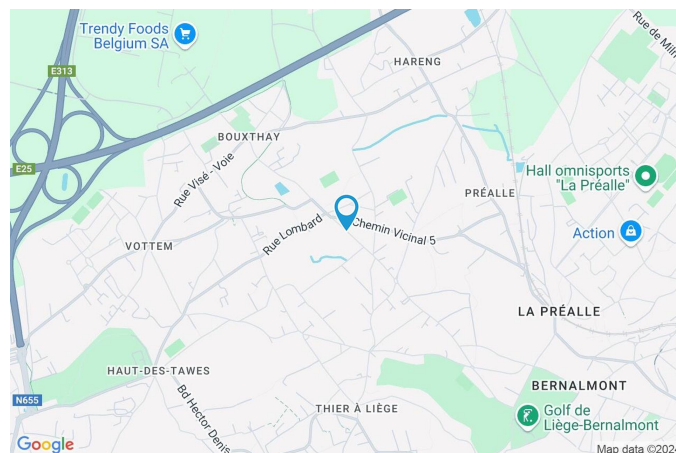
DESCRIPTION

Bien située, joli jardin, terrasse, 3ch

Adresse du bien :
Chaussée Brunehault 293 4041 - Vottem

Coordonnées du bien

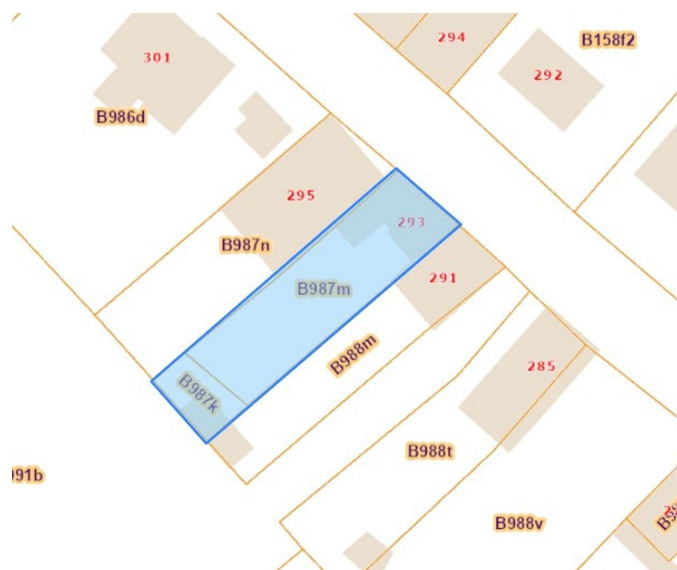
Rue	Chaussée Brunehault
N°	293
CP	4041
Ville	Vottem
Pays	Belgique
Latitude	50.671726
Longitude	5.594603



PARCELLE - DIMENSIONS ET AMÉNAGEMENTS

↗ Orientation façade avant Nord-est
↘ Déclivité

▶ Largeur de la façade	9.50 m
▶ Surface bâtie au sol	90.00 m ²
▶ Profondeur de la parcelle	39 m
▶ Surface de la parcelle	332.00 m ²
▶ Largeur de la parcelle	10.00 m



Informations provenant du site du cadastre

Description globale du bien

Etat général	À rafraîchir
Surface habitable	145 m ²
Surface totale	145 m ²
Nombre de façades	3
Nombre d'étages	2
Nombre de pièces	15
Nombre de chambre(s)	3
Nombre de salle de bains	1
Nombre de salle de douches	1
Garage	Maison 1 place(s)

* la superficie habitable comprend toutes les pièces de la maison hors caves, garages et greniers non aménageables.



Descriptif extérieur

Jardin (terrain arrière)

Aménagé pelouse

Sud-ouest

Plat

Terrasse (terrain arrière) 22 m²

Éclairage

Sol pierre bleue

Orientation sud-ouest

Aménagement intérieur

Rez-de-chaussée 38 m²

Hall d'entrée, garage, buanderie

1er étage 64 m²

Séjour, cuisine, salle de bains, wc, débarras, arrière cuisine, hall

2ème étage 43 m²

Hall de nuit, chambre 1, chambre 2, chambre 3, salle de douche

Hall d'entrée

Rez-de-chaussée



 superficie : 8.01 m²

Longueur : 4.86 m

Largeur : 1.68 m

Porte

Bois
Simple

Fenêtre

Châssis type sans ouverture matière bois
Vitrage simple

Hauteur sous-plafond

2,1 m

Éclairage

Au plafond

Escalier

Bois
Avec palier

Placard

Portes battantes



Garage

Rez-de-chaussée



 superficie : 21.63 m²

Longueur : 5.75 m

Largeur : 3.93 m

Nombre de voitures 1

Porte

Type coulissante

Matière bois

Sol

Béton

Hauteur sous-plafond

2,2 m

Éclairage

Point lumineux au plafond

Prise(s) électrique(s)

3



Buanderie

Rez-de-chaussée



 superficie : 8.42 m²

Longueur : 3.31 m

Largeur : 2.54 m

Évier

Double
 Avec égouttoir
 Matière céramique

Fenêtre

Châssis type battants matière bois
 Vitrage simple

Sol

Vinyle

Hauteur sous-plafond

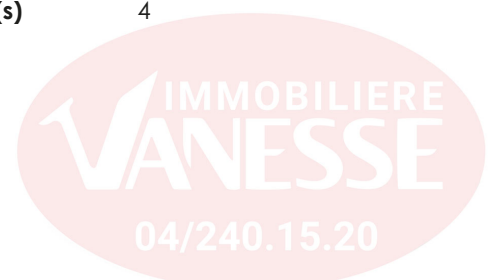
2,1 m

Éclairage

Point lumineux au plafond mural

Prise(s) électrique(s)

4



Séjour

1er étage



superficie : 22.76 m²

Longueur : 5.94 m

Largeur : 4.00 m

Accès

Terrasse
Jardin

Porte

Type double battante
Matière bois vitrée
Vitrage simple
Volets type manuel matière pvc

Fenêtre

Châssis type battants matière bois
Vitrage simple
Volets type manuel matière pvc

Sol

Carrelage

Hauteur sous-plafond

2.7 m

Éclairage

Point lumineux au plafond

Chauffage



Cuisine

1er étage



 superficie : 11.59 m²

Longueur : 4.73 m

Largeur : 2.56 m

Hauteur sous-plafond 2,7 m
Prise(s) électrique(s) 6
Type Semi-équipée
Évier
 Double
 Avec égouttoir
 Matière inox
Plaque de cuisson Type gaz
Hotte
 Type hotte murale
 Évacuation extérieure
 De la marque Scholtes

Four Type à air pulsé
Fenêtre
 Châssis type battants matière bois
 Vitrage simple
 Volets type manuel matière pvc
Sol Carrelage
Éclairage Point lumineux au plafond
Chauffage Radiateur(s)

Salle de bains

1er étage



 superficie : 4.41 m²

Longueur : 2.76 m

Largeur : 1.59 m

Hauteur sous-plafond 2.4 m
Type Bain
Baignoire Ovale
Lavabo Simple
Murs Totalement carrelés
Fenêtre
 Châssis type sans ouverture matière bois
 Vitrage simple
 Volets type manuel matière pvc

Éclairage Point lumineux au plafond mural
Chauffage Radiateur(s)
Sol Carrelage



Wc

1er étage



 superficie : 1.60 m²

Longueur : 1.67 m

Largeur : 1.06 m

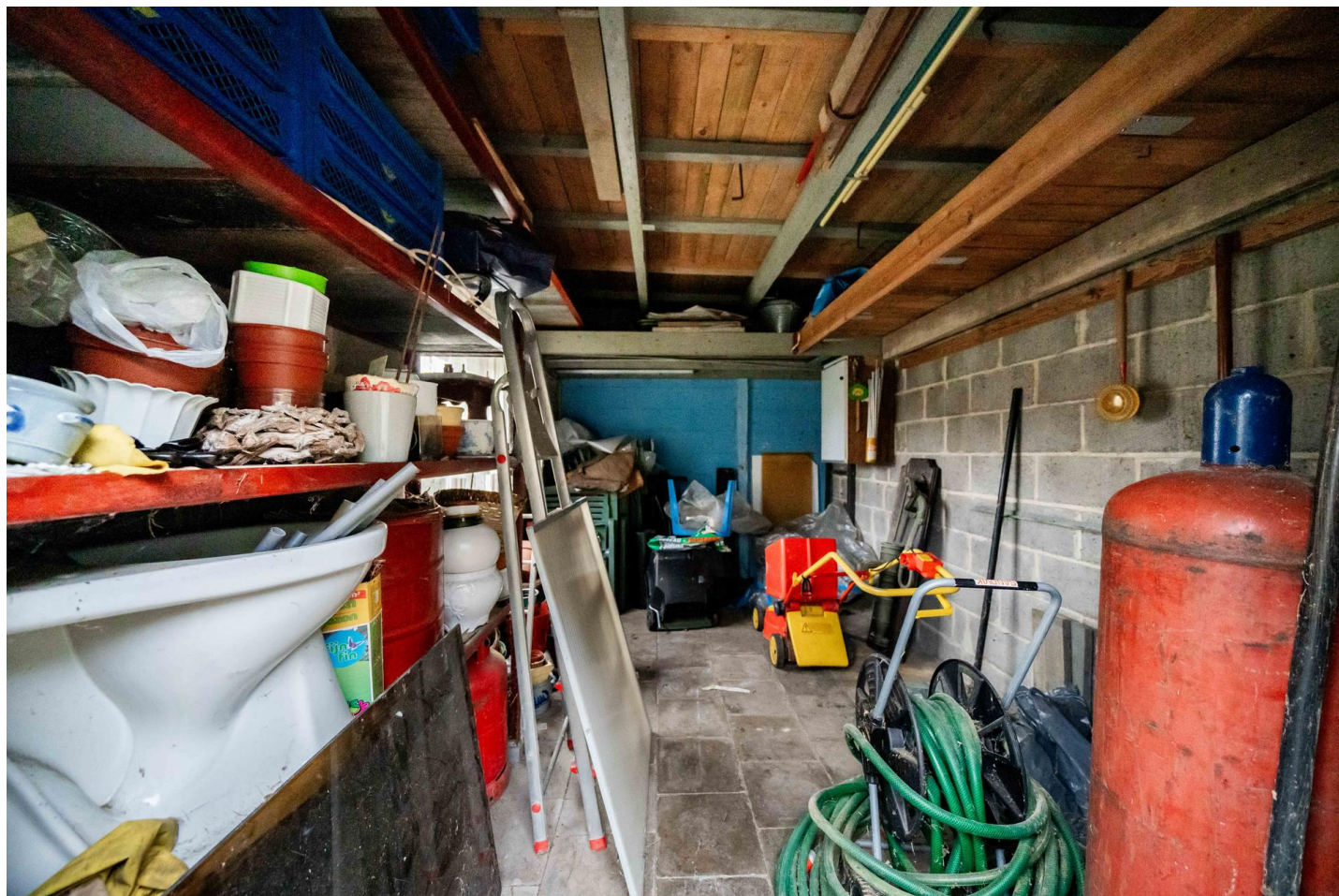
WC Classique
Lavabo Simple
Fenêtre
 Châssis type battants matière bois
 Vitrage simple
 Volets type manuel matière pvc

Sol Carrelage
Hauteur sous-plafond 2,7 m
Éclairage Point lumineux au plafond
Chauffage Radiateur(s)



Débarras

1er étage



 superficie : 9.70 m²

Longueur : 3.86 m

Largeur : 2.51 m

Accès

Terrasse
Jardin

Porte

Volets type manuel matière pvc

Fenêtre

Châssis type battants matière bois
Vitrage simple
Volets type manuel matière pvc

Sol

Pavés

Hauteur sous-plafond

2,4 m

Éclairage

Point lumineux mural



Arrière cuisine

1er étage



 superficie : 7.39 m²

Longueur : 2.76 m

Largeur : 2.67 m

Accès

Terrasse
Jardin

Éclairage

Point lumineux au plafond

Placard

Portes battantes

Chauffage

Radiateur(s)

Fenêtre

Châssis type sans ouverture matière bois
Vitrage simple
Volets type manuel matière pvc

Porte

Matière bois vitrée
Vitrage simple
Volets type manuel matière pvc

Sol

Carrelage

Hauteur sous-plafond

2,4 m

Prise(s) électrique(s)

2

Chambre 1

2ème étage



 superficie : 13.35 m²

Longueur : 4.07 m

Largeur : 3.55 m

Fenêtre

Châssis type battants matière bois

Vitrage simple

Volets type manuel matière pvc

Sol

Tapis plain

Hauteur sous-plafond

2,6 m

Éclairage

Point lumineux au plafond

Chauffage

Radiateur(s)

Prise(s) électrique(s)

3

Prise téléphone

Oui



Chambre 2

2ème étage



 superficie : 9.46 m²

Longueur : 4.06 m

Largeur : 2.32 m

Fenêtre

Châssis type battants matière bois

Vitrage simple

Volets type manuel matière pvc

Sol Tapis plain

Hauteur sous-plafond

2,6 m

Éclairage

Point lumineux au plafond

Chauffage

Radiateur(s)

Prise(s) électrique(s)

2



Chambre 3

2ème étage



 superficie : 12.15 m²

Longueur : 4.71 m

Largeur : 2.67 m

Fenêtre

Châssis type battants matière bois

Vitrage simple

Volets type manuel matière pvc

Sol Tapis plain

Hauteur sous-plafond

2,6 m

Éclairage

Point lumineux au plafond

Chauffage

Radiateur(s)

Prise(s) électrique(s)

3

Prise téléphone

Oui



Salle de douche

2ème étage



superficie : 3.16 m²

Longueur : 1.99 m

Largeur : 1.65 m

Douche

Carrelage + rideau

WC

Classique

Lavabo

Simple

Murs

Carrelés au 3/4

Fenêtre

Châssis type battants matière bois

Vitrage simple

Volets type manuel matière pvc

Sol

Tapis plain

Hauteur sous-plafond

2,6 m

Éclairage

Point lumineux au plafond mural

Chauffage

Radiateur(s)



Autres

1ER ÉTAGE - HALL

 superficie : 6.32 m²

Longueur : 3.77 m

Largeur : 1.67 m

Hauteur sous-plafond 2,7 m

Prise(s) électrique(s) 2

Éclairage Point lumineux au plafond

Escalier

Matériaux bois

Type avec palier 2/4 tournant

Sol Carrelage

Prise téléphone Oui

2ÈME ÉTAGE - HALL DE NUIT

 superficie : 4.87 m²

Longueur : 2.93 m

Largeur : 1.66 m

Escalier

Matériaux bois

Type 2/4 tournant

Fenêtre

Châssis type basculante matière bois

Vitrage simple

Volets type manuel matière pvc

Sol Tapis plain

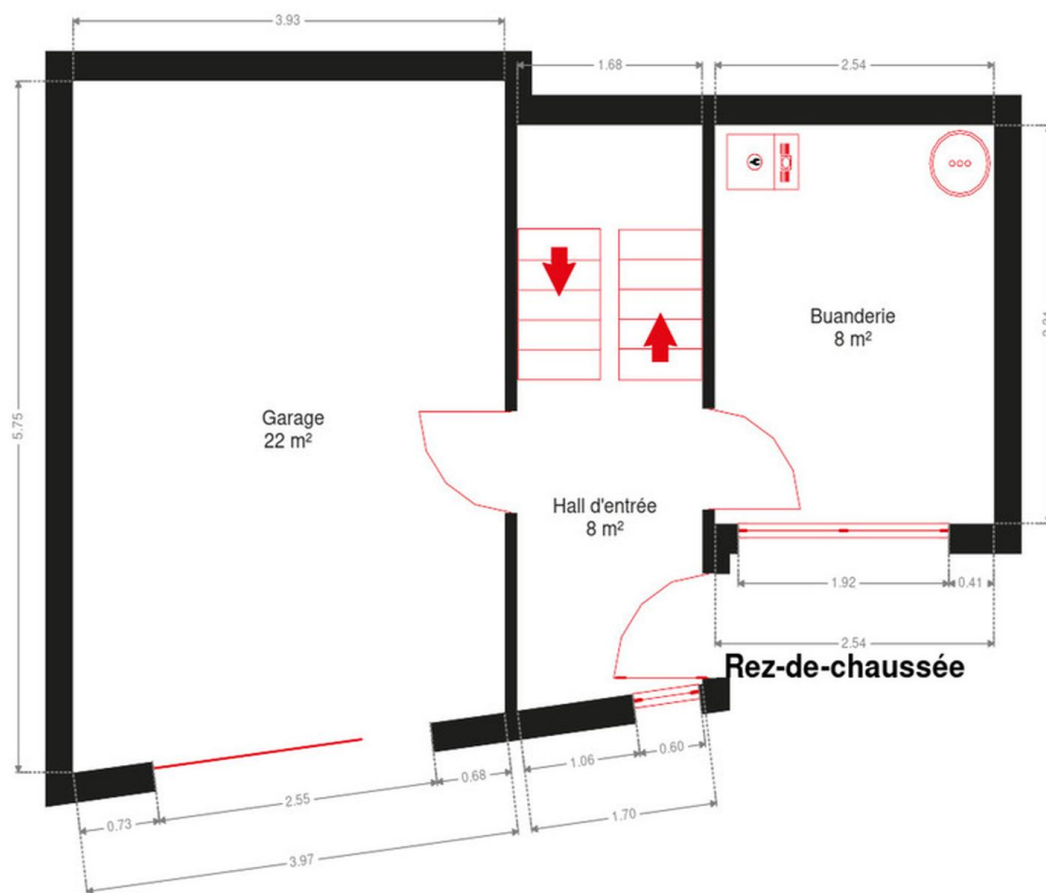
Hauteur sous-plafond 2,6 m

Éclairage Point lumineux au plafond

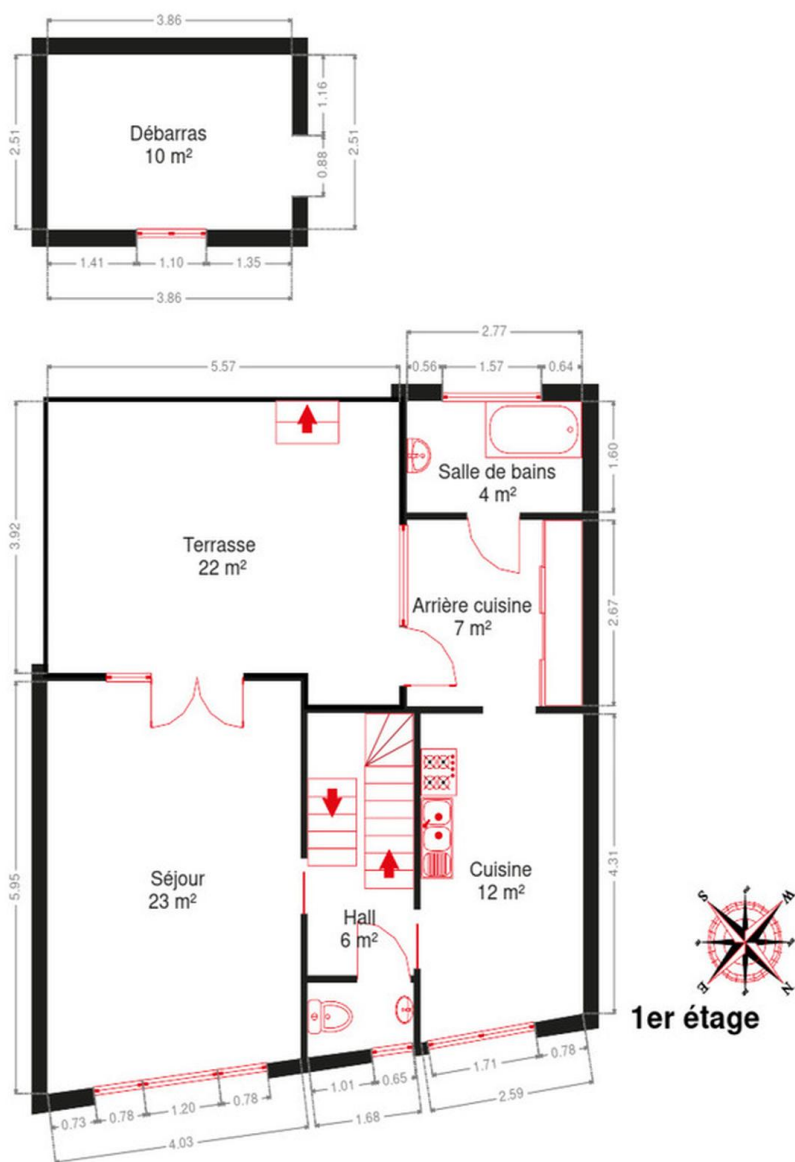
RÉCAPITULATIF DES MÉTRÉS

Rez-de-chaussée	Longueur	Largeur	Superficie
Hall d'entrée	4.86 m	1.68 m	8.01 m ²
Garage	5.75 m	3.93 m	21.63 m ²
Buanderie	3.31 m	2.54 m	8.42 m ²
1er étage	Longueur	Largeur	Superficie
Séjour	5.94 m	4.00 m	22.76 m ²
Cuisine	4.73 m	2.56 m	11.59 m ²
Salle de bains	2.76 m	1.59 m	4.41 m ²
Wc	1.67 m	1.06 m	1.60 m ²
Débarras	3.86 m	2.51 m	9.70 m ²
Arrière cuisine	2.76 m	2.67 m	7.39 m ²
Hall	3.77 m	1.67 m	6.32 m ²
2ème étage	Longueur	Largeur	Superficie
Hall de nuit	2.93 m	1.66 m	4.87 m ²
Chambre 1	4.07 m	3.55 m	13.35 m ²
Chambre 2	4.06 m	2.32 m	9.46 m ²
Chambre 3	4.71 m	2.67 m	12.15 m ²
Salle de douche	1.99 m	1.65 m	3.16 m ²
Total			144.82 m²

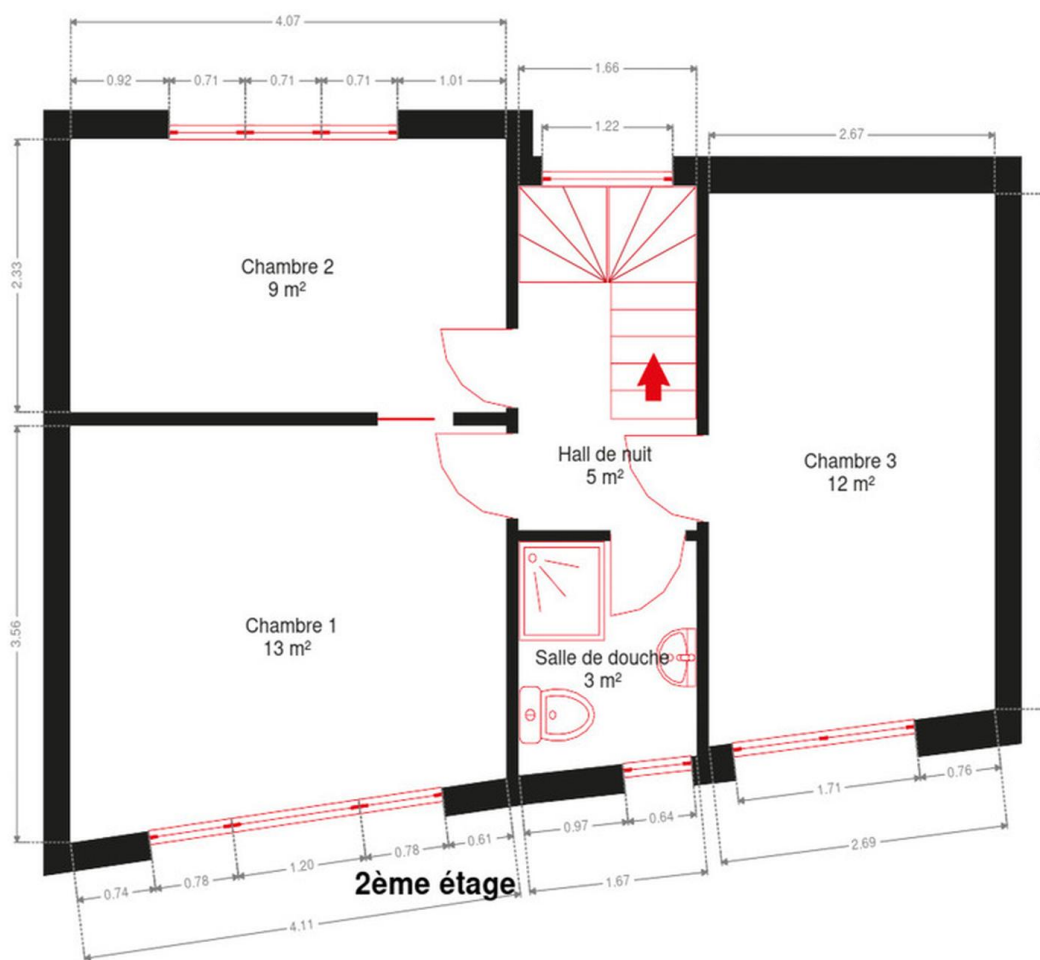
Plan - Rez-de-chaussée



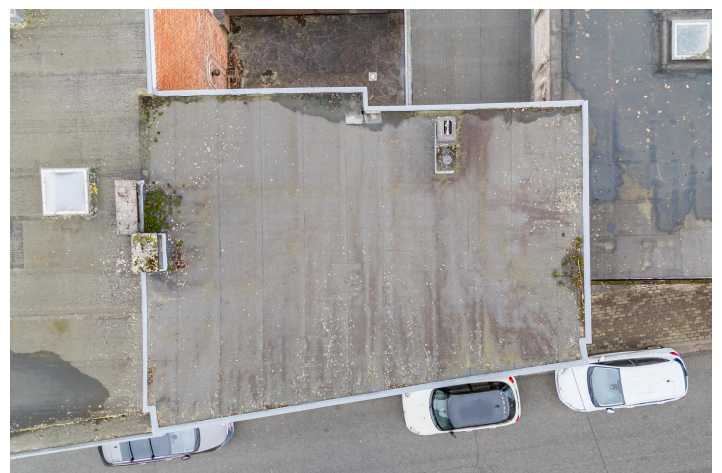
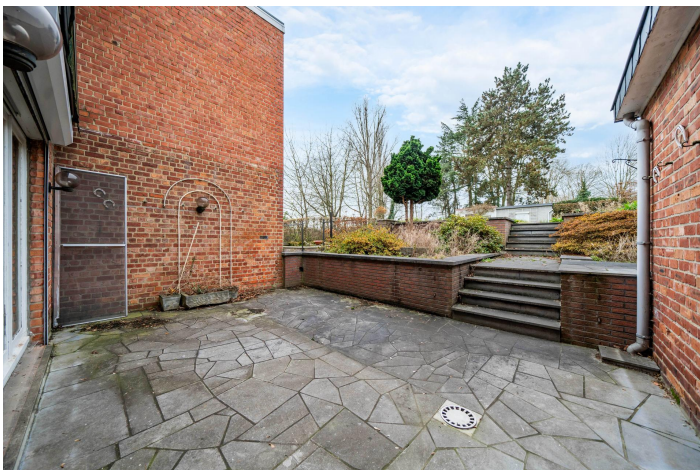
Plan - 1er étage



Plan - 2ème étage



Extérieur



Technique

Zingueries

État bon

Matériaux pvc

État

Bon

Couverture

Plateforme roofing

Matériaux façade

Brique

Etat

Bon

Châssis

Vitrage simple

Couleur blanc

Volets type manuel

Matière bois

Compteur gaz

Nombre 1

Chauffe-eau

Nombre 2

Nombre de litres 50 + 100

Détecteur incendie

Oui

Compteur électrique

Bi-horaire

Chauffage

Type central foyers

Nature gaz

Radiateur(s) poêle

Type à condensation

Saint-roch

Compt. d'eau

Nombre 1

TV

Prise tv

Téléphone

Oui



Description détaillée de l'environnement

MOBILITÉ

Arrêt de bus	200 m
Accès ferroviaire	2800 m
Accès autoroutier	2500 m

ÉCOLES

Ecole du BOUXTHAY	280 m
Ecole Fondamentale Spécialisée Colline de L'éveil	1248 m
Maison de Quartier asbl	1647 m



POINTS D'INTÉRÊTS

Supermarché	1176 m
Carrefour market THIER LIÈGE	
Hébergement	2137 m
ManavaHotel - Hôtel d'affaires à Liège/Herstal	
Gare	2340 m
Gare de Herstal	
Aéroport	2361 m
Citadel Heliport (EBLC)	
Gare	2368 m
Milmort	
Magasin	2384 m
Omega Music Liège	
Magasin	2426 m
La Marée Sa	
Hébergement	2513 m
Leonard room	

Plan situation



🏠 Vanesse Immobilière
📍 Rue Thier d'Oupeye 26,
4683 Vivegnis
✉ info@vanesse.be
☎ +32 4 240 15 20
📠 +32 4 240 15 25
🌐 <http://www.vanesse.be>
IPI 508.137

👤 JONGEN TAMBURRINI
✉ valentineaudrey@vanesse.be
☎ +32 478 75 40 31
JONGEN TAMBURRINI



Loi anti-blanchiment et RGPD :
responsable : Déborah VANESSE



IMMOBILIERE
VANESSE

04/240.15.20

#

www.vanesse.be
A VENDRE

FAITES APPEL À L'IMMOBILIÈRE VANESSE
ET VOTRE TRANSACTION IMMOBILIÈRE
DEVIENDRA UN BON SOUVENIR !

SPRL IMMOBILIERE VANESSE

Thier d'Oupeye, 26 - 4683 VIVEGNIS
& Avenue du Pont, 21 - 4600 VISE

Tél : 04/240-15-20 | Fax : 04/240-15-25
E-mail : vanesse@vanesse.be

N° d'entreprise : BE0879.570.363
Agréé IPI n°508.137

HEURES D'OUVERTURE :

Bureau OUPEYE:
du lundi au vendredi de 8H30 à 12H et de 13H à 17H30

Bureau VISE:
du lundi au vendredi de 9H00 à 12H00 + le mercredi de
13 h à 18 h et le samedi de 10H00 à 15H00

+ à tout autre moment sur RDV



Notre réputation repose sur la satisfaction de nos clients.
Elle reste notre meilleure publicité, et le nombre de biens vendus le confirme.
Notre agence est spécialisée dans le courtage (vente et location) depuis 1988.



Achetez, Vendez ou louez en toute sécurité,
notre équipe de 12 professionnels vous conseille et vous accompagne
dans les démarches administratives et juridiques.

**VOUS N'AVEZ PAS ENCORE TROUVÉ LE BIEN
QUI VOUS CORRESPOND ?**

Prenez rendez-vous avec notre équipe administrative qui vous guidera dans votre recherche.

www.vanesse.be