

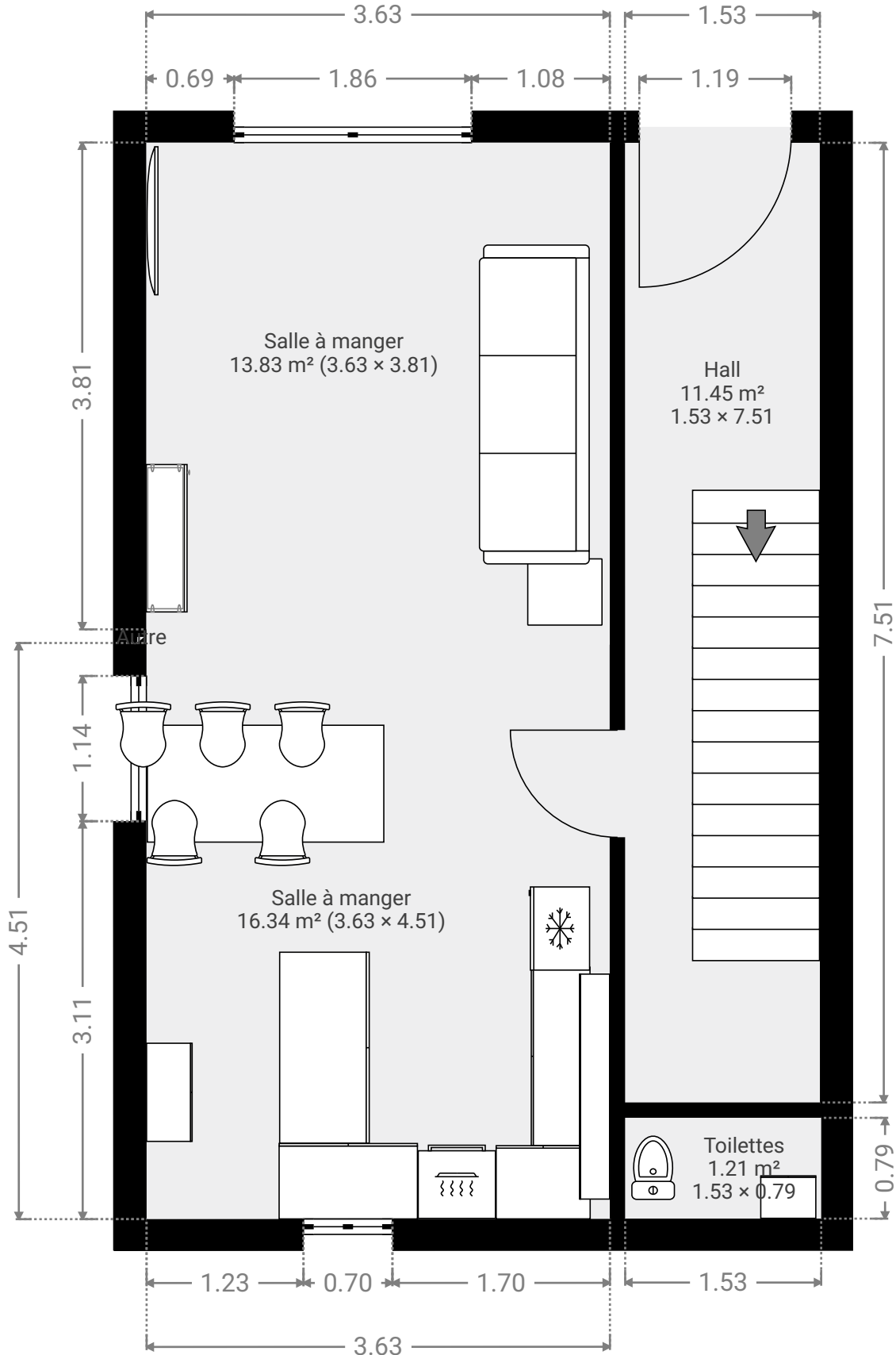
Mon nouveau projet

rue du chalet 59, 4920 Aywaille, Belgique

SURFACE TOTALE : 125.00 m² • SURFACE HABITABLE : 125.00 m² • ÉTAGES : 3 • PIÈCES : 14

▼ Rez-de-Chaussée

SURFACE TOTALE : 42.80 m² • SURFACE HABITABLE : 42.80 m² • PIÈCES : 5



CE PLAN EST FOURNI EN LETAT SANS GARANTIE D'AUCUNE SORTE. SENSOPIA N'ACCORDE AUCUNE GARANTIE, Y COMPRIS, SANS S'Y LIMITER, DES GARANTIES QUANT À LA QUALITE ET À LA PRÉCISION DES DIMENSIONS.

0.0 0.5 1.0 1.5 2.0m 1:47

Page 3/3

Mon nouveau projet

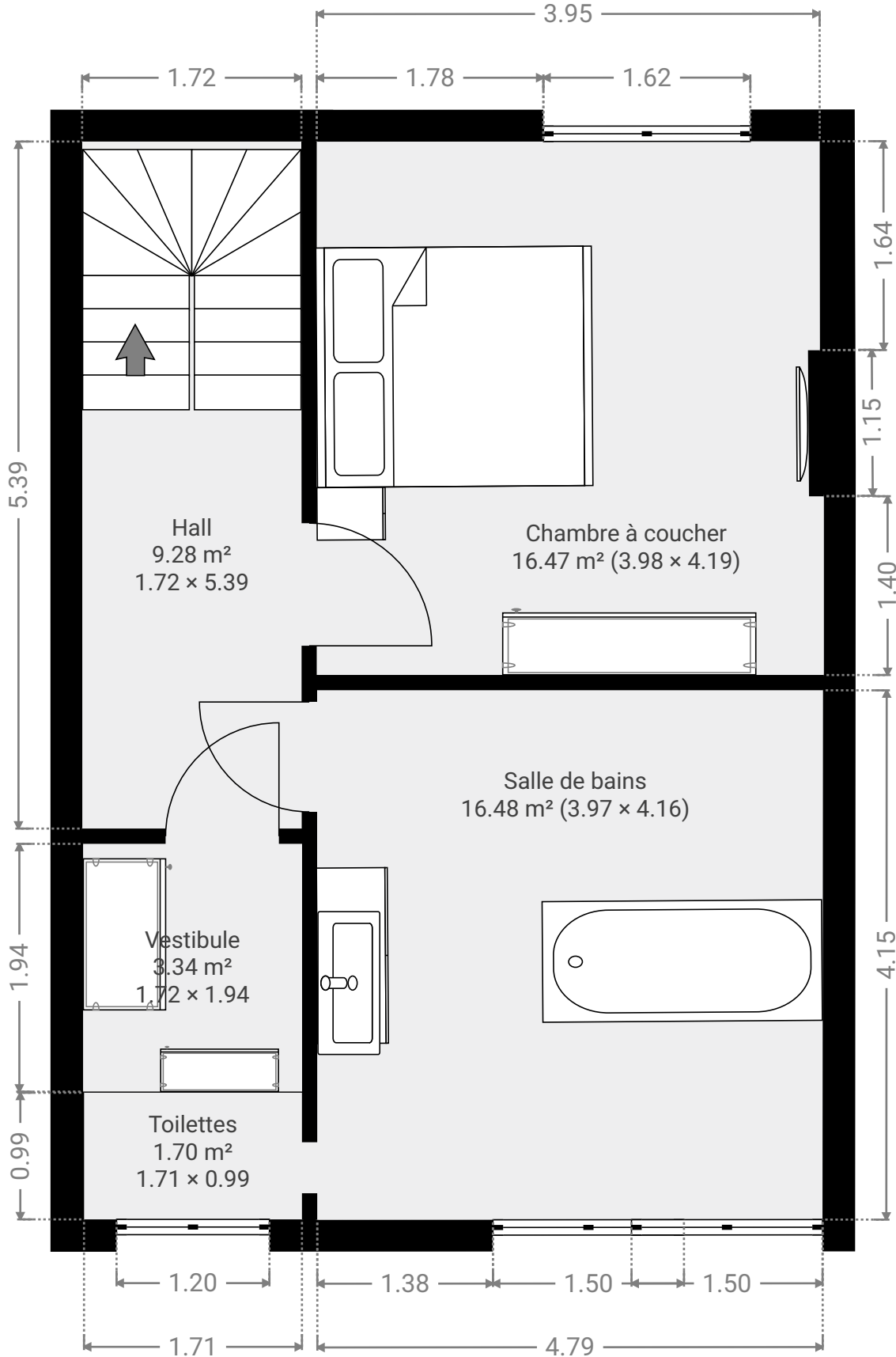
rue du chalet 59, 4920 Aywaille, Belgique

SURFACE TOTALE : 125.00 m² • SURFACE HABITABLE : 125.00 m² • ÉTAGES : 3 • PIÈCES : 14

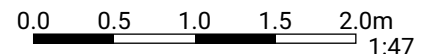


▼ 1er étage

SURFACE TOTALE : 47.24 m² • SURFACE HABITABLE : 47.24 m² • PIÈCES : 5



CE PLAN EST FOURNI EN L'ÉTAT SANS GARANTIE D'AUCUNE SORT. SENSOPIA N'ACCORDE AUCUNE GARANTIE, Y COMPRIS, SANS S'Y LIMITER, DES GARANTIES QUANT À LA QUALITÉ ET À LA PRÉCISION DES DIMENSIONS.



Page 2/3

Mon nouveau projet

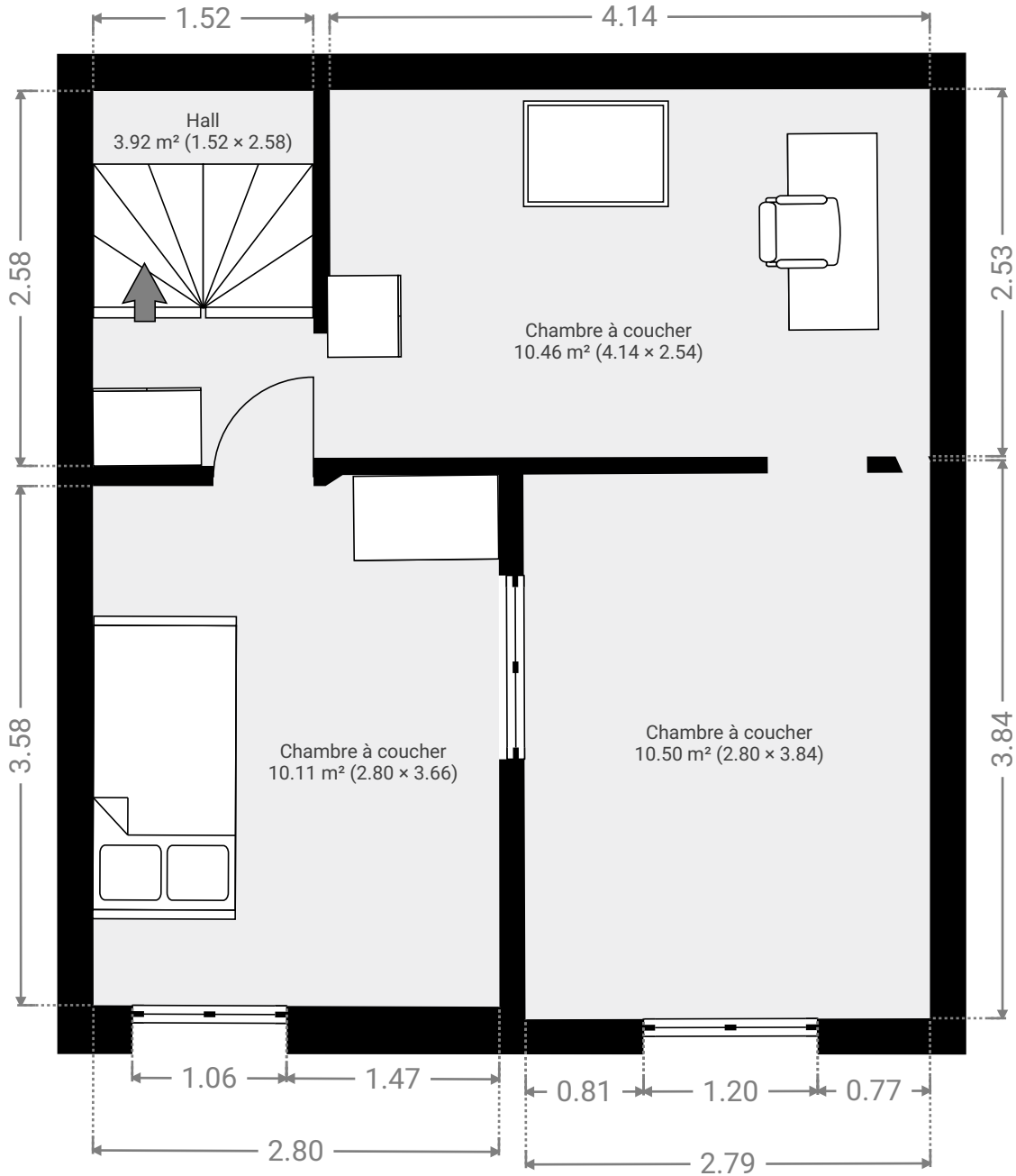
rue du chalet 59, 4920 Aywaille, Belgique

SURFACE TOTALE : 125.00 m² • SURFACE HABITABLE : 125.00 m² • ÉTAGES : 3 • PIÈCES : 14

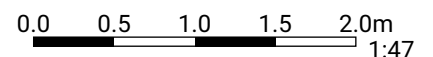


▼ 2ème étage

SURFACE TOTALE : 34.96 m² • SURFACE HABITABLE : 34.96 m² • PIÈCES : 4



CE PLAN EST FOURNI EN L'ÉTAT SANS GARANTIE D'AUCUNE SORTIE. SENSOPIA N'ACCORDE AUCUNE GARANTIE, Y COMPRIS, SANS S'Y LIMITER, DES GARANTIES QUANT À LA QUALITÉ ET À LA PRÉCISION DES DIMENSIONS.



Page 1/3