



419 000 €

Réf. WavreChausséeBruxelles278/1
Chaussée de Bruxelles 278 - 1 1300 Wavre



129 m²



2



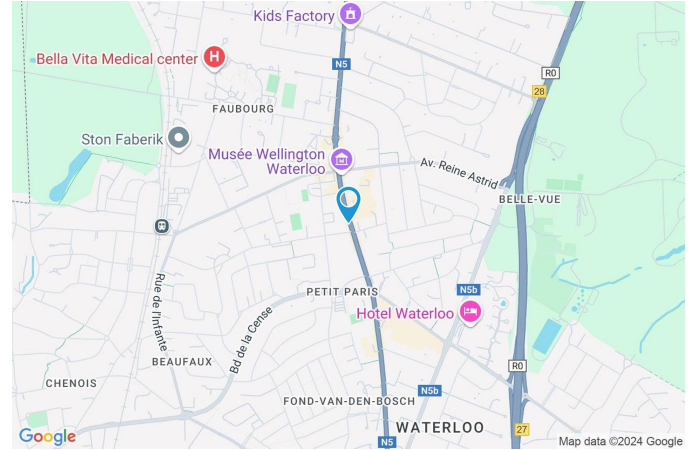
2

CASULA SPRL

+32 84 77 00 43 - mail : info@easyhome-immo.be
Borchamps 24 --- 6900 Marche-en-Famenne
TVA : BE 0669 936 537 - IPI 509.677

Coordonnées du bien

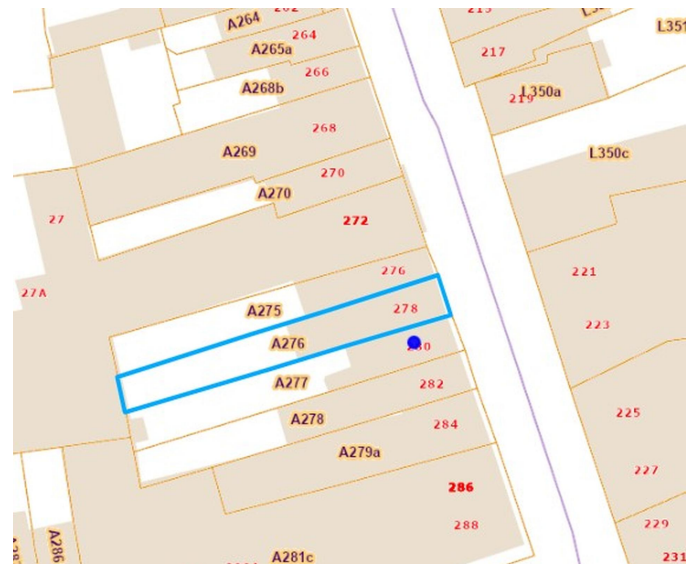
Rue	Chaussée de Bruxelles
N°	278
Boite	1
CP	1300
Ville	Wavre
Pays	Belgique
Latitude	50.715076
Longitude	4.398744



PARCELLE - DIMENSIONS ET AMÉNAGEMENTS

➤ Orientation façade avant Nord
↘ Déclivité Plat

Informations provenant du site du cadastre



Description globale du bien

Etat général	Excellent
Surface habitable	124 m ²
Surface totale	129 m ²
Nombre de façades	3
Etage	Rez
Nombre de pièces	11
Nombre de chambre(s)	2
Nombre de salle de bains	1
Nombre de salle de douches	1
	Rez-de-ch. avec jardin



Descriptif extérieur

Jardin (terrain arrière)	1
Terrasse (terrain arrière)	50 m ²
	Sol bois

Aménagement intérieur

Rez-de-chaussée	124 m ²
Séjour, cuisine, chambre 1, chambre 2, salle de bains, salle de douche, wc, buanderie, débarras, hall	
Sous-sol	5 m ²
Cave	

Rez-de-chaussée

Séjour

 superficie : 36.61 m²

Longueur : 9.71 m

Largeur : 4.25 m

Ouvert sur**Fenêtre****Sol****Hauteur sous-plafond****Éclairage****Cuisine**Châssis PVC double vitrage
type coulissants

Parquet

2.47 m

Point lumineux au plafond

Chauffage**Prise(s) électrique(s)****Prise télédistribution****Prise téléphone**

Radiateur(s)

9

Oui

Oui

Rez-de-chaussée

Cuisine

 superficie : 17.67 m²

Longueur : 5.77 m

Largeur : 3.21 m

Hauteur sous-plafond 2.55 m**Prise(s) électrique(s)** 7**Ouvert sur** Séjour**Évier**

One half

Avec égouttoir

Matière inox

Plaque de cuisson

Type vitrocéramique

De la marque kupperbusch

Hotte

Type hotte murale

Évacuation à recyclage

De la marque kupperbusch

FrigoType avec congélateur
encastré**Lave-vaisselle**

Type full-intégré

De la marque kupperbusch

Four

Type multifonction

De la marque kupperbusch

FenêtreChâssis PVC double vitrage
type oscillo-battants**Sol**

Carrelage

Éclairage

Point lumineux au plafond

Chauffage

Radiateur(s)

Rez-de-chaussée

Chambre 1

 superficie : 16.73 m²

Longueur : 5.26 m

Largeur : 3.18 m

Fenêtre	Châssis PVC double vitrage volets type manuel matière pvc type oscillo-battants	Placard	Portes battantes
Sol	Parquet	Prise(s) électrique(s)	4
Hauteur sous-plafond	2.56 m	Prise télédistribution	Oui
Éclairage	Point lumineux au plafond	Prise téléphone	Oui
Chauffage	Radiateur(s)		

Rez-de-chaussée

Chambre 2

 superficie : 14.74 m²

Longueur : 5.25 m

Largeur : 3.13 m

FenêtreChâssis PVC double vitrage
type oscillo-battants volets type
manuel matière pvc**Éclairage**

Point lumineux au plafond

Sol

Parquet

Chauffage

Radiateur(s)

Hauteur sous-plafond

2.57 m

Prise(s) électrique(s)

4

Rez-de-chaussée

Salle de bains

 superficie : 15.79 m²

Longueur : 5.75 m

Largeur : 2.84 m

Hauteur sous-plafond	2.37 m
Prise(s) électrique(s)	3
Douche	Carrelage + porte
Baignoire	1
WC	Classique
Lavabo	Double

Murs	Totalement carrelés
Éclairage	Point lumineux au plafond
Chauffage	Radiateur électrique
Sol	Carrelage
Mobiliers	Oui

Rez-de-chaussée

Salle de douche

 superficie : 2.03 m²

Longueur : 1.90 m

Largeur : 1.10 m

Douche

Carrelage + rideau

Hauteur sous-plafond

2.57 m

Lavabo

Simple

Chauffage

Radiateur électrique

Murs

Totalemment carrelés

Prise(s) électrique(s)

2

Sol

Carrelage

Rez-de-chaussée

Wc



 superficie : 1.59 m²

Longueur : 1.99 m

Largeur : 0.80 m

WC

Suspendu

Sol

Carrelage

Lavabo

Simple

Hauteur sous-plafond

2.56 m

Murs

Carrelés à mi-hauteur

Éclairage

Point lumineux mural

Rez-de-chaussée

Buanderie

 superficie : 5.02 m²

Longueur : 2.88 m

Largeur : 1.74 m

Sol

Carrelage

Hauteur sous-plafond

2.29 m

Éclairage

Point lumineux au plafond

Prise(s) électrique(s)

3

Rez-de-chaussée

Débarras

 superficie : 6.81 m²

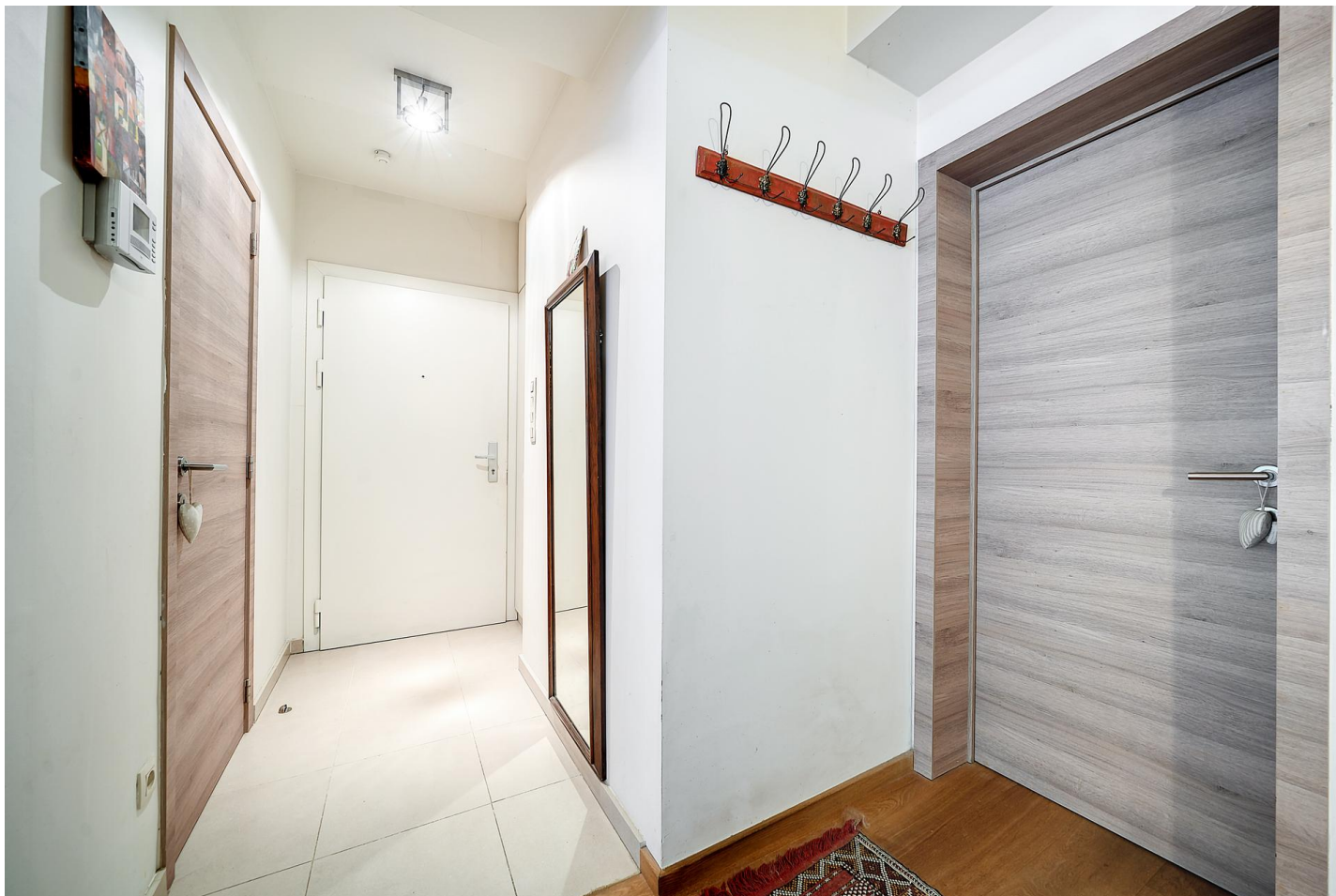
Longueur : 2.76 m

Largeur : 2.46 m

Sol	Béton
Hauteur sous-plafond	1.59 m
Éclairage	Point lumineux mural

Rez-de-chaussée

Hall



 superficie : 6.76 m²

Longueur : 4.14 m

Largeur : 2.04 m

Prise(s) électrique(s)

1

Éclairage

Point lumineux au plafond

Porte

Type battante

Matière aluminium

Anti-effraction

Placard

Portes battantes

Sol

Carrelage

Parquet

Vidéophone

1

Sous-sol

Cave

 superficie : 5.32 m²

Longueur : 4.51 m

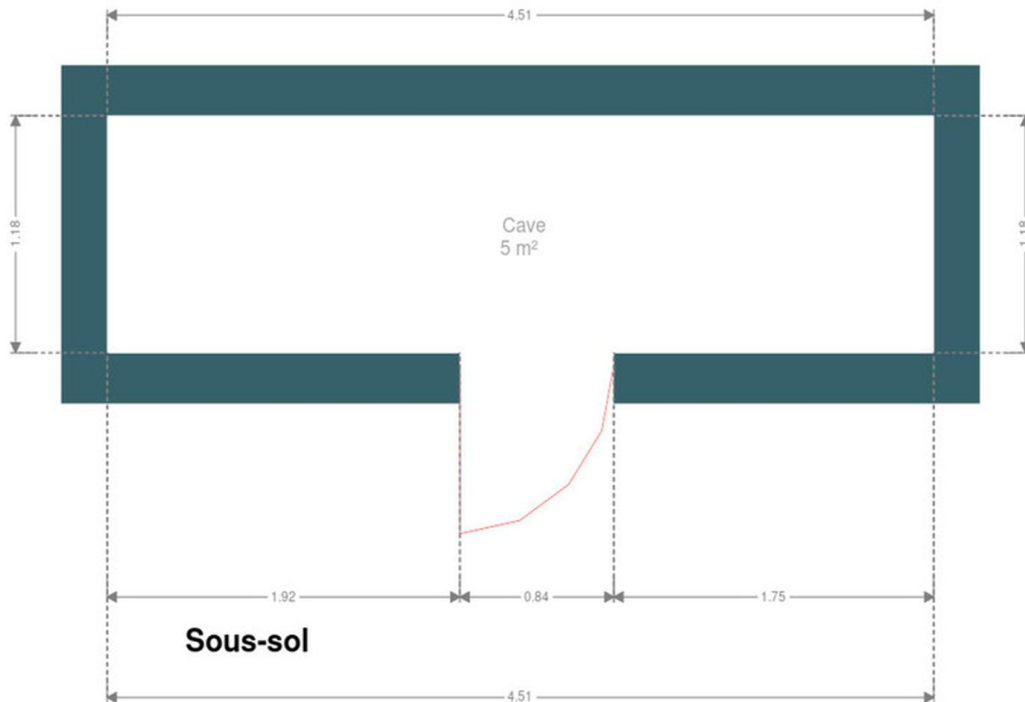
Largeur : 1.18 m

Sol	Béton
Hauteur sous-plafond	2.48 m
Éclairage	Point lumineux mural
Prise(s) électrique(s)	1

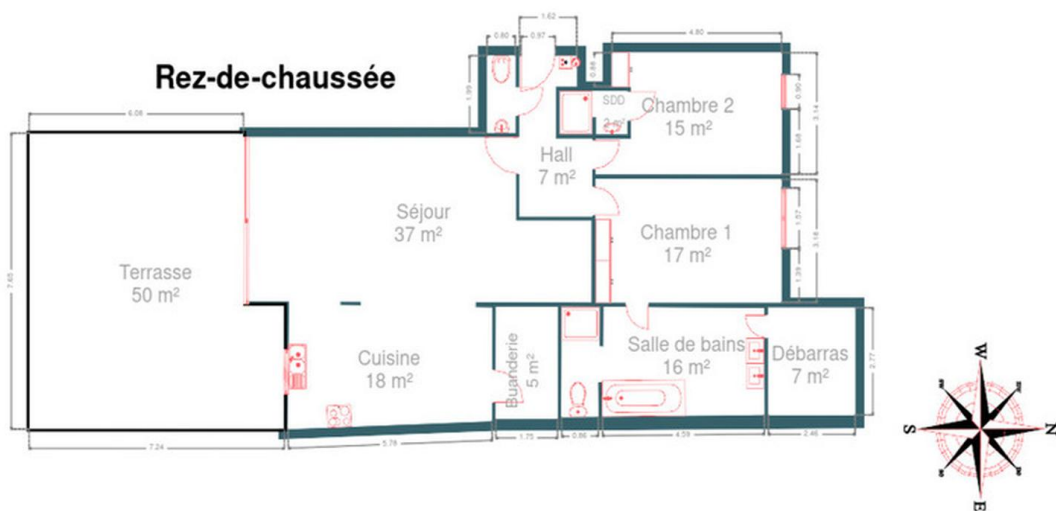
RÉCAPITULATIF DES MÉTRÉS

Rez-de-chaussée	Longueur	Largeur	Superficie
Séjour	9.71 m	4.25 m	36.61 m ²
Cuisine	5.77 m	3.21 m	17.67 m ²
Chambre 1	5.26 m	3.18 m	16.73 m ²
Chambre 2	5.25 m	3.13 m	14.74 m ²
Salle de bains	5.75 m	2.84 m	15.79 m ²
Salle de douche	1.90 m	1.10 m	2.03 m ²
Wc	1.99 m	0.80 m	1.59 m ²
Buanderie	2.88 m	1.74 m	5.02 m ²
Débarras	2.76 m	2.46 m	6.81 m ²
Hall	4.14 m	2.04 m	6.76 m ²
Sous-sol	Longueur	Largeur	Superficie
Cave	4.51 m	1.18 m	5.32 m ²
Total			129.07 m²

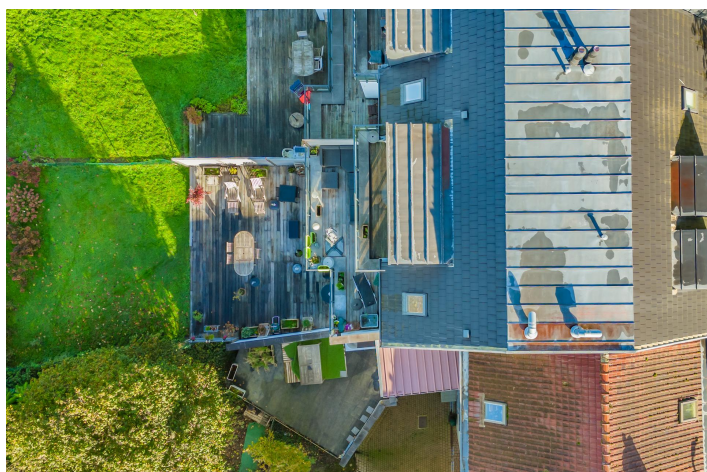
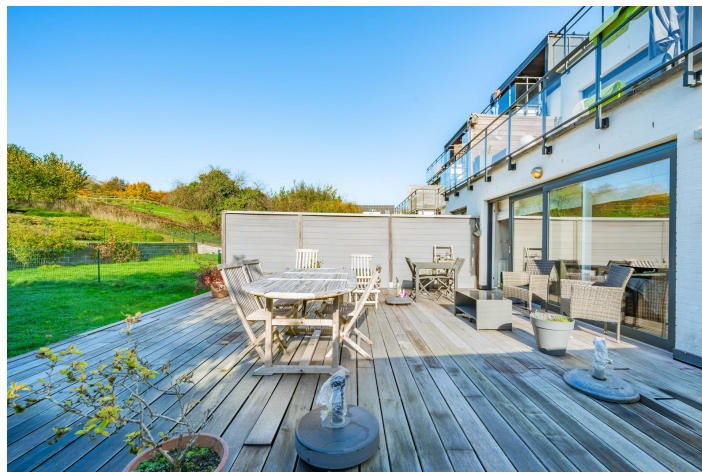
Plan - Sous-sol



Plan - Rez-de-chaussée

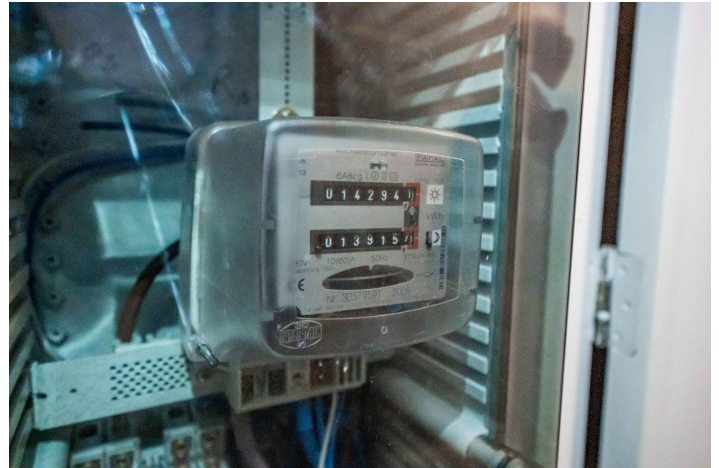


Extérieur



Technique

Année de construction	2010
Zingueries	Matériaux zinc
Couverture	Tuiles
Matériaux façade	Brique
Etat	Excellent
Châssis	
Couleur gris anthracite	
Vitrage double	
Matière pvc	
Compteur gaz	Individuel
Ventilation	Double flux
Vidéophone	Oui
Compteur électrique	
Bi-horaire	
Individuel	
Chauffage	
Type central	
Nature gaz	
Radiateur(s)	
Type à ventouse	
Viessmann	
Thermostat d'ambiance	
Compt. d'eau	Individuel
Ascenseur	Oui
TV	Prise tv
Téléphone	Oui
Internet	Câble



Description détaillée de l'environnement

MOBILITÉ

Arrêt de bus	180 m
Accès ferroviaire	1400 m
Accès autoroutier	2400 m

ÉCOLES

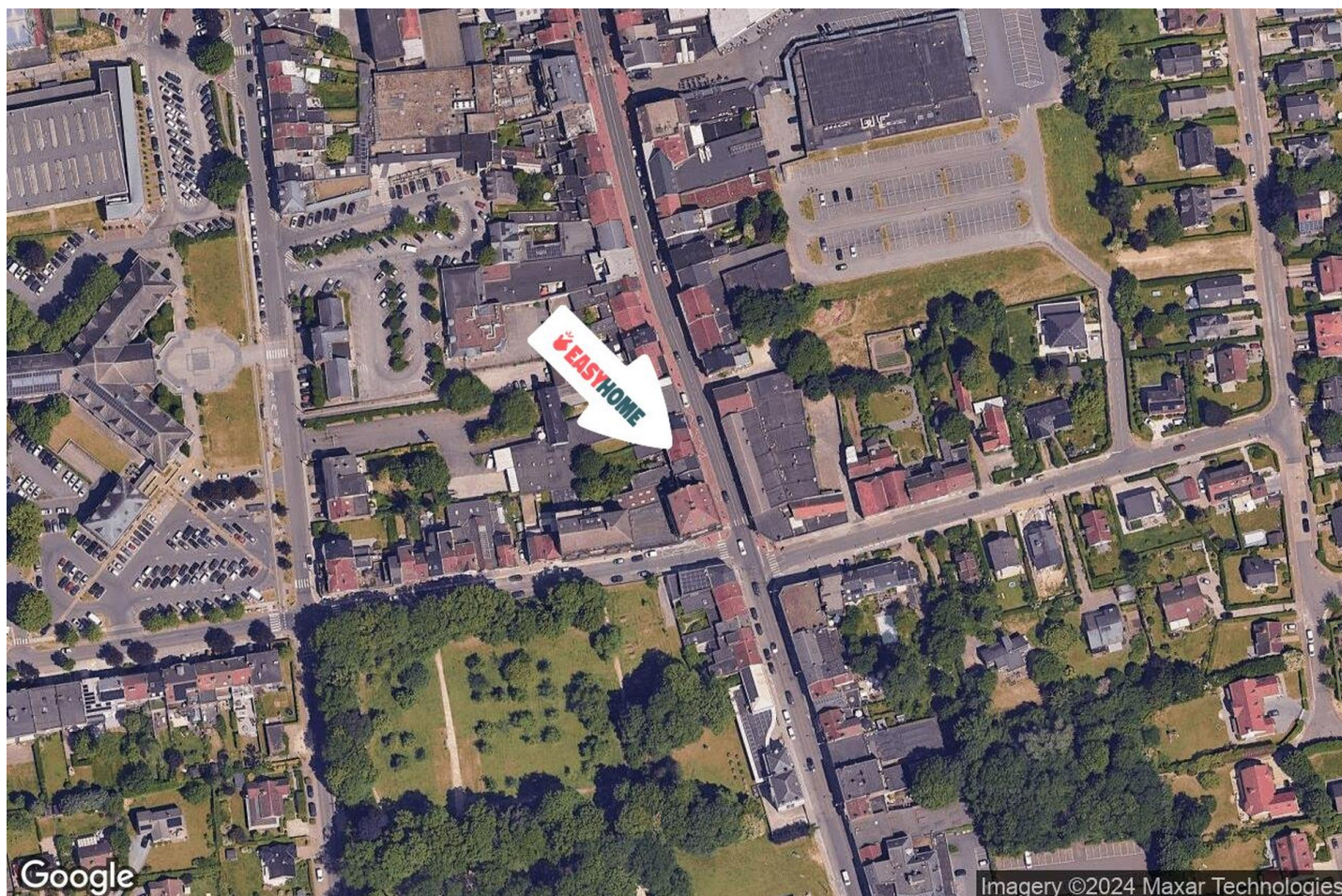
Sacrés Coeurs	194 m
École de L'Envol	283 m



POINTS D'INTÉRÊTS

Salle de cinéma	205 m
Cinés Wellington	
Magasin de livre	240 m
Dreamland Waterloo	
Hébergement	405 m
Hôtel Ibis Waterloo	
Livraison de repas	431 m
Sushi Shop Waterloo	
Restaurant	476 m
Hôtel Le Côté Vert	
Articles pour la maison	502 m
Les Tissus du Chien Vert Waterloo	
Supermarché	701 m
Carrefour market Waterloo centre	
Hébergement	748 m
B&B prince d'Orange	

Plan situation



- 🏠 EasyHome
- 📍 Borchamps 24, 6900
Marche-en-Famenne
- ✉ info@easyhome-immo.be
- ☎ +32 84 77 00 43
- 🌐 <https://www.easyhome-immo.be/>
- 📄 N° IPI : 509.677

- 👤 Rubis Baudoux
- ✉ rubis@easyhome-immo.be
- ☎ +32 486 03 53 38
- Rubis
Baudoux