



307 500 €

Réf. GraceHolloigneDelCange44
Rue del Cange 44 - 4460 Grâce-holloigne



129 m²



3



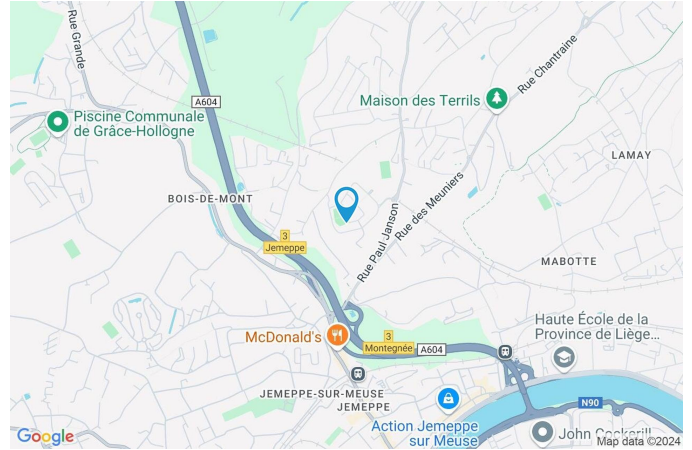
1

CASULA SPRL

+32 84 77 00 43 - mail : info@easyhome-immo.be
Borchamps 24 --- 6900 Marche-en-Famenne
TVA : BE 0669 936 537 - IPI 509.677

Coordonnées du bien

Rue	Rue del Cange
N°	44
CP	4460
Ville	Grâce-hollogne
Pays	Belgique
Latitude	50.626286
Longitude	5.497229



PARCELLE - DIMENSIONS ET AMÉNAGEMENTS

➔ Orientation façade avant Nord
↘ Déclivité Plat

Informations provenant du site du cadastre



Description globale du bien

Etat général	Bon
Surface habitable	101 m ²
Surface totale	129 m ²
Nombre de façades	2
Etage	Rez
Nombre d'étages	1
Nombre de pièces	11
Nombre de chambre(s)	3
Nombre de salle de douches	1
	Appartement



Descriptif extérieur

Terrasse (terrain arrière)	15 m ²
	Sol béton

Aménagement intérieur

Rez-de-chaussée	111 m ²
Living, cuisine, chambre 1, chambre 2, chambre 3, salle de douche, garage, hall, sas d'entrée	
Sous-sol	18 m ²
Cave, buanderie	

Rez-de-chaussée

Living

 superficie : 38.56 m²

Longueur : 7.70 m

Largeur : 5.79 m

Accès	Terrasse	Chauffage	Radiateur(s)
Avec coin cuisine	Oui	Air conditionné	Chaud-froid
Fenêtre	Châssis PVC double vitrage type porte-fenêtre coulissants volets type électrique matière pvc	Parlophone	Oui
Sol	Parquet flottant	Prise(s) électrique(s)	6
Hauteur sous-plafond	2.77 m	Prise télédistribution	Oui
Éclairage	Point lumineux au plafond	Prise réseau	Oui

Rez-de-chaussée

Cuisine



Hauteur sous-plafond	2.77 m
Prise(s) électrique(s)	4
Accès	Terrasse
Ouvert sur	Living
Évier	
Simple	
Avec égouttoir	
Matière inox	
Plaque de cuisson	
Type vitrocéramique	
De la marque Siemens	
Hotte	
Type hotte murale	
De la marque Airforce	

Frigo	
Type encastré	
De la marque Whirlpool	
Lave-vaisselle	
Type full-intégré	
De la marque BOSCH	
Four	
Type multifonction	
De la marque Whirlpool	

Fenêtre	Châssis PVC double vitrage type coulissants
Sol	Parquet flottant
Éclairage	Point lumineux au plafond
Chauffage	Radiateur(s)
Air conditionné	Chaud-froid

Rez-de-chaussée

Chambre 1

 superficie : 14.88 m²

Longueur : 4.24 m

Largeur : 3.51 m

Accès	Terrasse	Éclairage	Point lumineux au plafond
Fenêtre	Châssis PVC double vitrage type oscillo-battants porte-fenêtre volets type électrique matière pvc	Chauffage	Radiateur(s)
Sol	Parquet flottant	Prise(s) électrique(s)	5
Hauteur sous-plafond	2.77 m	Prise télédistribution	Oui

Rez-de-chaussée

Chambre 2

 superficie : 9.77 m²

Longueur : 3.91 m

Largeur : 2.49 m

FenêtreChâssis PVC double vitrage
volets type électrique matière
pvc type porte-fenêtre**Sol**

Parquet flottant

Hauteur sous-plafond

2.77 m

Éclairage

Point lumineux au plafond

Chauffage

Radiateur(s)

Prise(s) électrique(s)

4

Prise télédistribution

Oui

Rez-de-chaussée

Chambre 3

 superficie : 9.73 m²

Longueur : 3.91 m

Largeur : 2.48 m

Fenêtre	Châssis PVC double vitrage type porte-fenêtre volets type électrique matière pvc	Chauffage	Radiateur(s)
Sol	Parquet flottant	Prise(s) électrique(s)	4
Hauteur sous-plafond	2.77 m	Prise télédistribution	Oui
Éclairage	Point lumineux au plafond		

Rez-de-chaussée

Salle de douche

 superficie : 5.54 m²

Longueur : 2.67 m

Largeur : 2.52 m

Douche	Oui	Éclairage	Point lumineux au plafond
WC	Suspendu	Chauffage	Radiateur(s)
Lavabo	Simple	Extracteur d'air	Oui
Sol	Carrelage	Prise(s) électrique(s)	2
Hauteur sous-plafond	2.77 m	Mobiliers	Oui

Rez-de-chaussée

Garage

 superficie : 19.29 m²

Longueur : 6.43 m

Largeur : 3.00 m

Nombre de voitures	1	Éclairage	Point lumineux au plafond
Porte		Prise(s) électrique(s)	3
Type à ouverture électrique sectionnelle		Borne de recharge	Oui
Matière pvc		Escalier	
Sol	Carrelage	Matériaux bois	
Hauteur sous-plafond	2.78 m	Type 2/4 tournant	

Sous-sol

Cave

 superficie : 8.25 m²

Longueur : 3.00 m

Largeur : 2.75 m

Sol

Carrelage

Hauteur sous-plafond

2.40 m

Éclairage

Point lumineux au plafond

Prise(s) électrique(s)

2

Sous-sol

Buanderie

 superficie : 9.39 m²

Longueur : 3.40 m

Largeur : 3.01 m

Évier	1	Prise(s) électrique(s)	3
Sol	Carrelage	Escalier	
Hauteur sous-plafond	3.0 m	Matériaux bois	
Éclairage	Point lumineux au plafond	Type 2/4 tournant	

Autres

REZ-DE-CHAUSSÉE - HALL

 superficie : 10.34 m²

Longueur : 5.61 m

Largeur : 4.18 m

Hauteur sous-plafond	2.77 m
Prise(s) électrique(s)	1
Éclairage	Point lumineux au plafond
Sol	Carrelage

REZ-DE-CHAUSSÉE - SAS D'ENTRÉE

 superficie : 3.09 m²

Longueur : 1.97 m

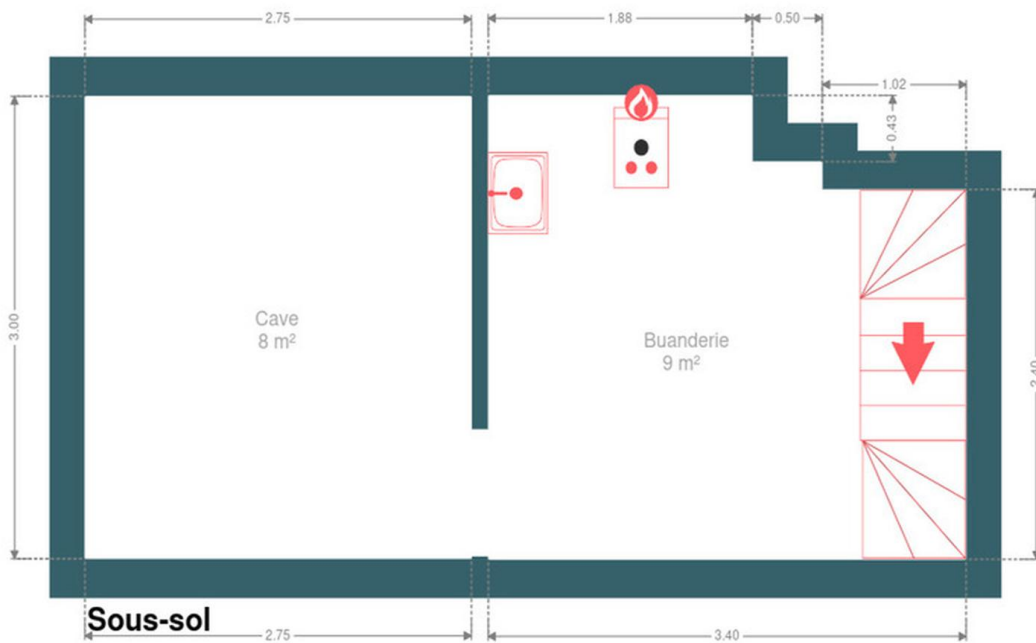
Largeur : 1.57 m

Sol	Carrelage	Éclairage	Point lumineux au plafond
Porte		Hauteur sous-plafond	2.77 m
Type battante			
Matière pvc vitrée			
Vitrage double			

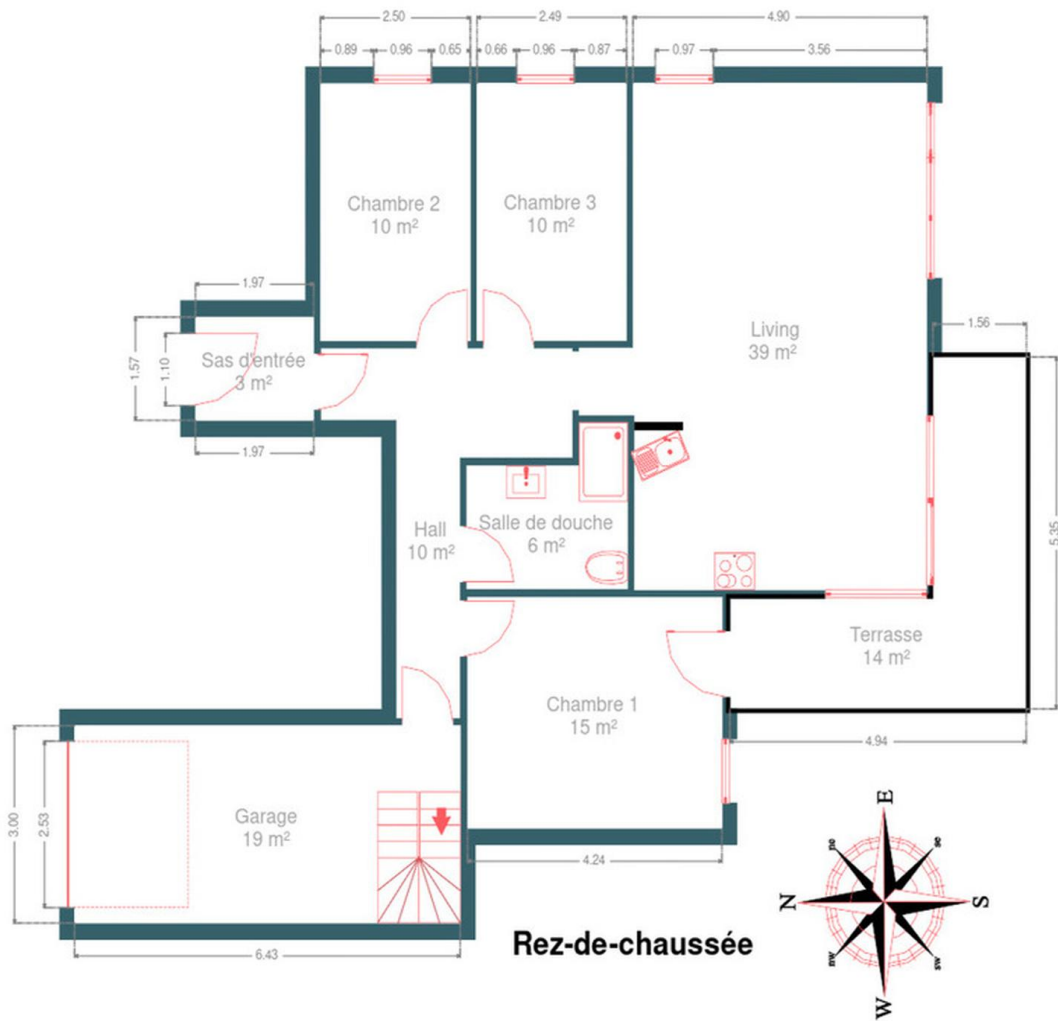
RÉCAPITULATIF DES MÉTRÉS

Rez-de-chaussée	Longueur	Largeur	Superficie
Living	7.70 m	5.79 m	38.56 m ²
Chambre 1	4.24 m	3.51 m	14.88 m ²
Chambre 2	3.91 m	2.49 m	9.77 m ²
Chambre 3	3.91 m	2.48 m	9.73 m ²
Salle de douche	2.67 m	2.52 m	5.54 m ²
Garage	6.43 m	3.00 m	19.29 m ²
Hall	5.61 m	4.18 m	10.34 m ²
Sas d'entrée	1.97 m	1.57 m	3.09 m ²
Sous-sol	Longueur	Largeur	Superficie
Cave	3.00 m	2.75 m	8.25 m ²
Buanderie	3.40 m	3.01 m	9.39 m ²
Total			128.84 m²

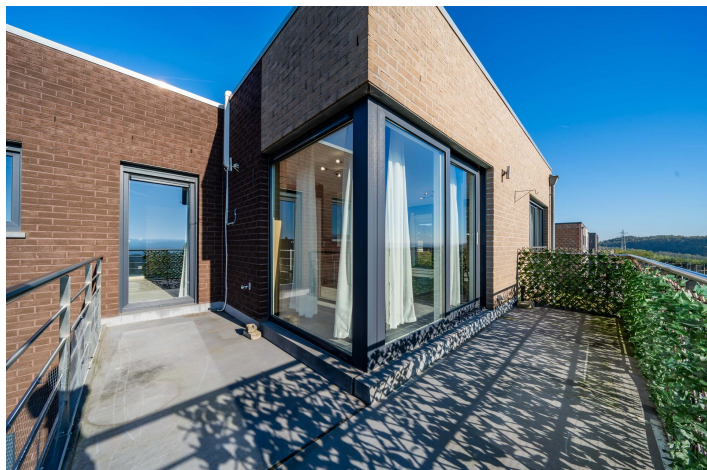
Plan - Sous-sol



Plan - Rez-de-chaussée



Extérieur



Technique

Zingueries Matériaux zinc
Couverture Plateforme roofing

Matériaux façade Brique
Etat Bon

Châssis
Vitrage double
Couleur gris anthracite
Matière pvc
Volets type électrique

Climatisation Oui
Compteur gaz Individuel

Panneaux solaires
Nombre de panneaux 16
Type de panneaux photovoltaïque

Parlophone Oui

Compteur électrique
Bi-horaire
Individuel

Chauffage
Type à condensation à ventouse
Bosch
Thermostat d'ambiance

Compt. d'eau Individuel

TV Prise tv

Internet Câble



Description détaillée de l'environnement

MOBILITÉ

Arrêt de bus	350 m
Accès ferroviaire	850 m
Accès autoroutier	1300 m

ÉCOLES

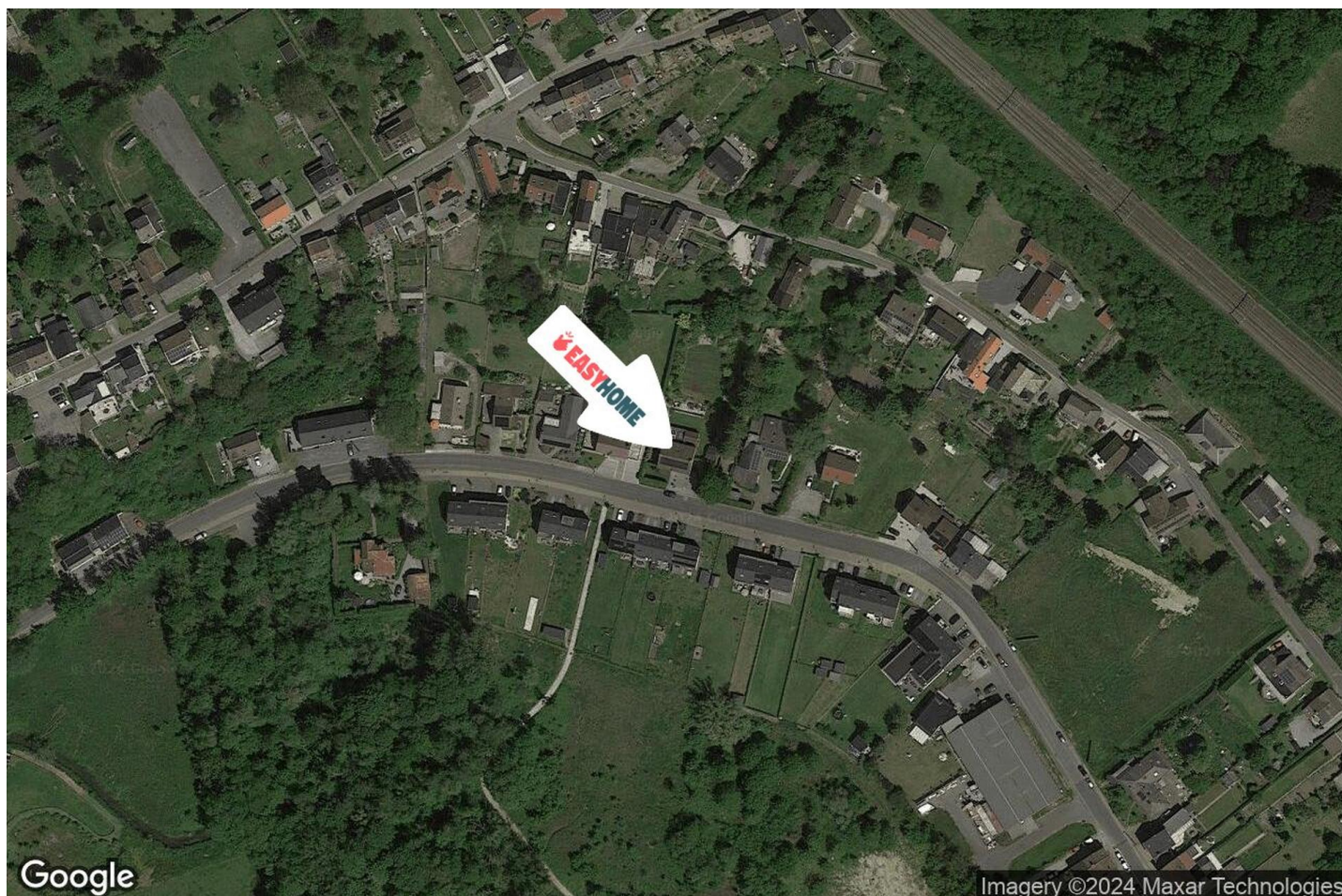
Ecole Sinibaldo Basile	743 m
Institut d' Enseignement Secondaire Sainte Marie Providence	1119 m
Ecole du Centre	1247 m



POINTS D'INTÉRÊTS

Gare	855 m
Jemeppe-sur-Meuse	
Gare	1164 m
Pont-de-Seraing	
Magasin d'électronique	1231 m
SMART PHONE	
Magasin de vêtements	1239 m
Madame sa	
Nourriture	1256 m
Renmans	
Plombier	1273 m
Facq PROcenter Jemeppe	
Station de bus	1342 m
JEMEPPE Rue de la Station	
Restaurant	1924 m
Ottimo	

Plan situation



- 📍 EasyHome
- 📍 Borchamps 24, 6900
Marche-en-Famenne
- ✉ info@easyhome-immo.be
- ☎ +32 84 77 00 43
- 🌐 <https://www.easyhome-immo.be/>
- 📄 N° IPI : 509.677

- 👤 Arnaud PHALEMPIN
- ✉ arnaud@easyhome-immo.be
- ☎ +32 477 48 63 90
- Arnaud
PHALEMPIN