

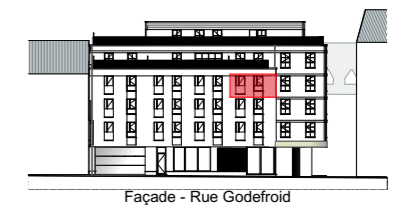
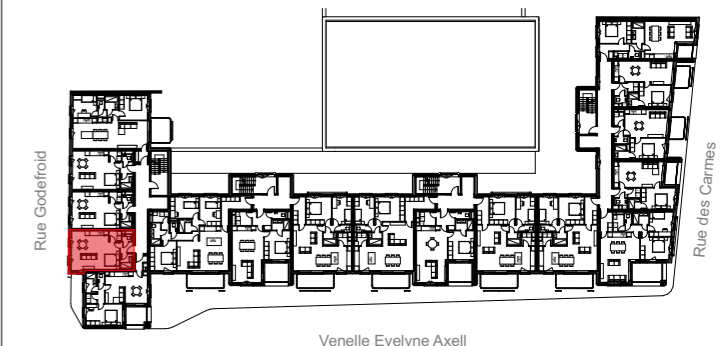
# ILOT DES CARMES

Rue Godefroid, Rue des Carmes, Venelle Evelyn Axell  
5000 NAMUR



| NIVEAU        | TYPE   | NUMERO               |
|---------------|--------|----------------------|
| R+3           | Studio | A304                 |
| SURFACE BRUTE |        | 47,95 m <sup>2</sup> |

## Localisation



## Maître de l'ouvrage

**Naaxis - Groupe Diversis**  
Quai de Rome, 53 - B-4000 LIEGE  
Tel : +32 4 252 84 07 - www.diversis.be



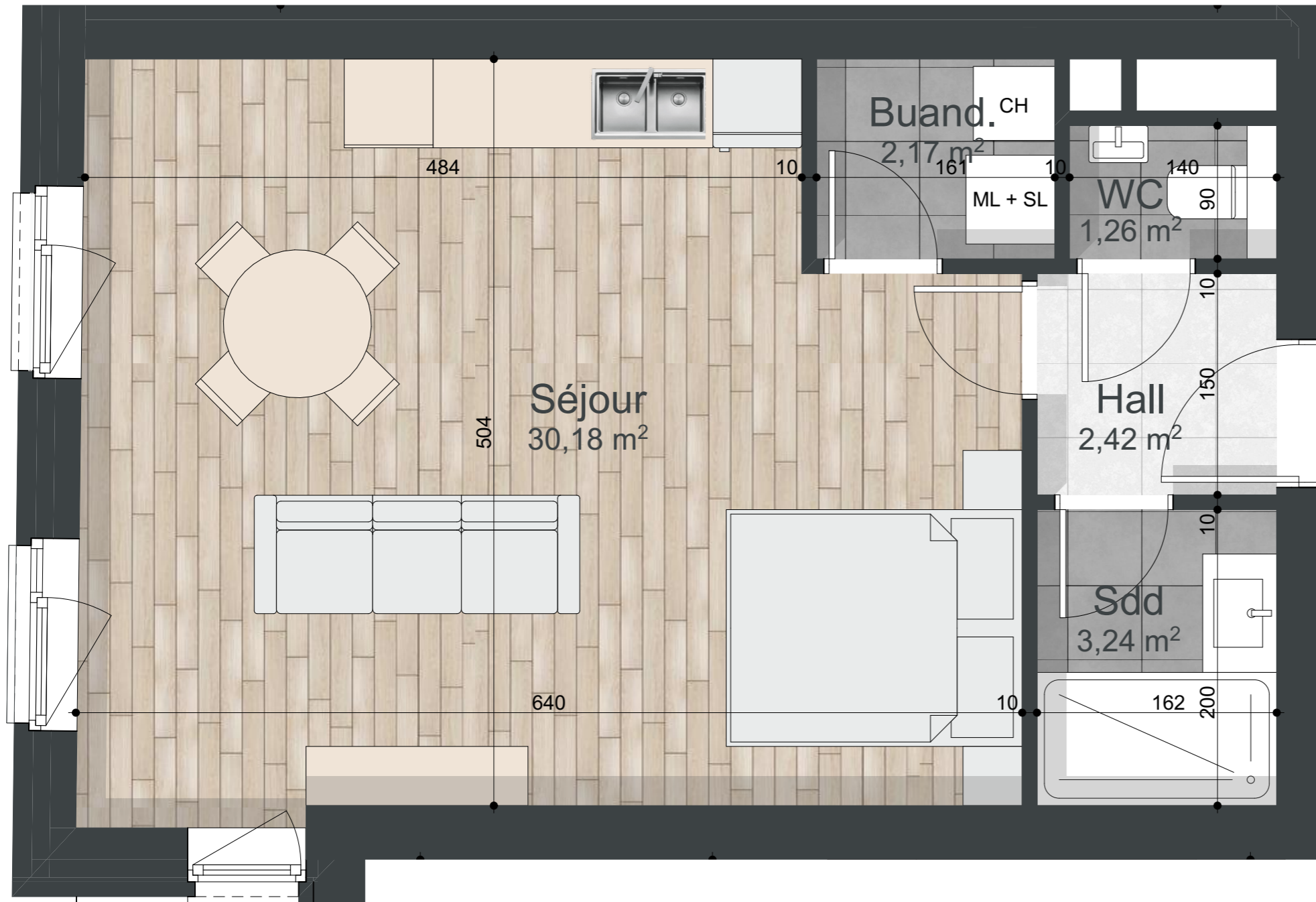
## Auteur du projet

**BURO 5 - Architectes & Associés**  
Rue des Linottes, 16 - B-5000 NAMUR  
Tel : +32 81 23 18 11 - www.architectures.be



## Bureau de vente

**Latour et Petit**  
Chaussée de Marche, 474 - B-5101 NAMUR  
Tel : +32 81 30 34 04 - www.latouretpetit.be



← A304

Plan de commercialisation. Les côtes, surfaces et gaines sont susceptibles de modifications dues à des contraintes techniques ou réglementaires. Les meubles et éléments de cuisines dessinés sur ce document ne sont qu'indicatifs. Seuls seront fournis les équipements figurant sur le descriptif annexé au contrat de réservation et/ou à l'acte de vente.

