

ILOT DES CARMES

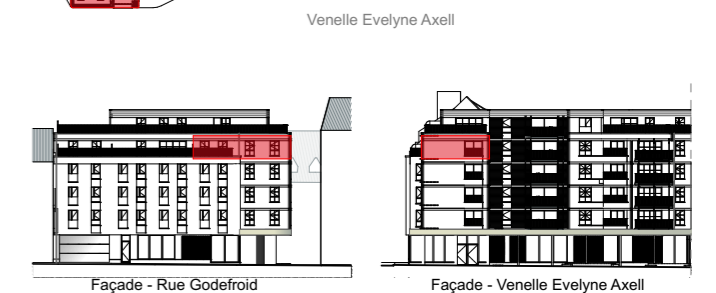
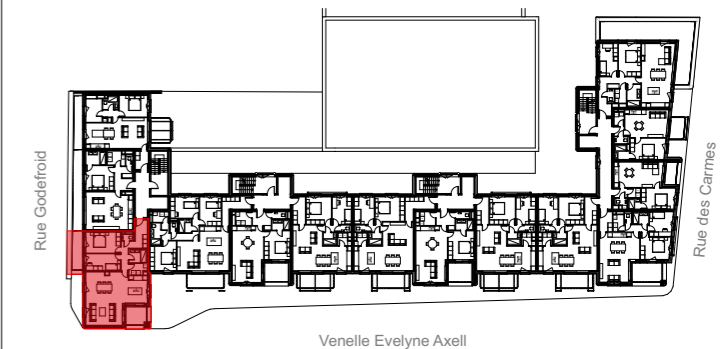
Rue Godefroid, Rue des Carmes, Venelle Evelyne Axell
5000 NAMUR



NIVEAU	TYPE	NUMERO
R+4	2 ch.	A403

SURFACE BRUTE 108,41 m²

Localisation



Maître de l'ouvrage

Naaxis - Groupe Diversis
Quai de Rome, 53 - B-4000 LIEGE
Tel : +32 4 252 84 07 - www.diversis.be



Auteur du projet

BURO 5 - Architectes & Associés
Rue des Linottes, 16 - B-5000 NAMUR
Tel : +32 81 23 18 11 - www.architectures.be



Bureau de vente

Latour et Petit
Chaussée de Marche, 474 - B-5101 NAMUR
Tel : +32 81 30 34 04 - www.latouretpetit.be



Plan de commercialisation. Les côtes, surfaces et gains sont susceptibles de modifications dues à des contraintes techniques ou réglementaires. Les meubles et éléments de cuisines dessinés sur ce document ne sont qu'indicatifs. Seuls seront fournis les équipements figurant sur le descriptif annexé au contrat de réservation et/ou à l'acte de vente.

