



140 000 €

Réf. TilleurPasserelle36
Rue de la Passerelle 36 - 4420 Tilleur



154 m²



3



1

CASULA SPRL

+32 84 77 00 43 - mail : info@easyhome-immo.be
Borchamps 24 --- 6900 Marche-en-Famenne
TVA : BE 0669 936 537 - IPI 509.677

Coordonnées du bien

Rue Rue de la Passerelle

N° 36

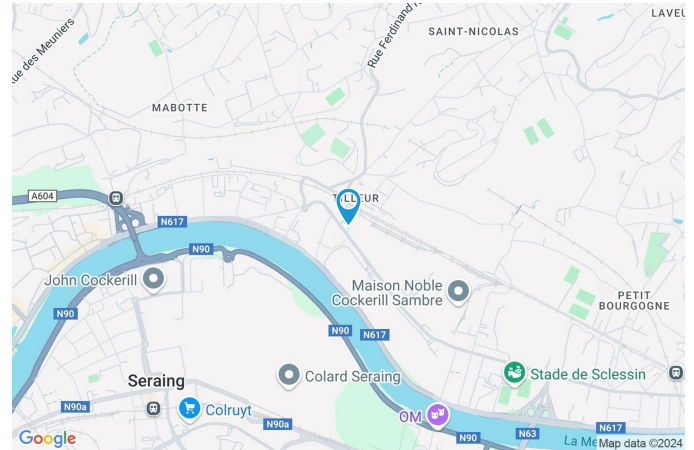
CP 4420

Ville Tilleur

Pays Belgique

Latitude 50.618244

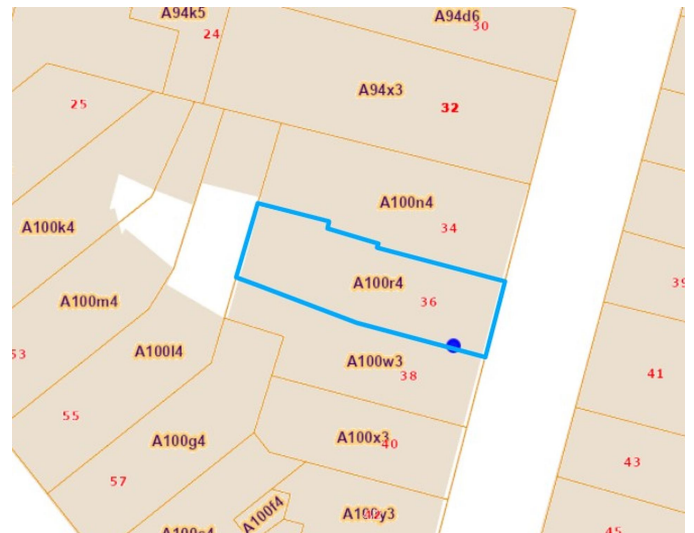
Longitude 5.529131



PARCELLE - DIMENSIONS ET AMÉNAGEMENTS

➤ Orientation façade avant	Est
➤ Largeur de la façade	5.00 m
➤ Surface bâtie au sol	85.00 m ²
➤ Profondeur de la parcelle	17 m
➤ Surface de la parcelle	85.00 m ²
➤ Largeur de la parcelle	5.00 m

Informations provenant du site du cadastre



Description globale du bien

Etat général	À rénover
Surface habitable	114 m ²
Surface totale	154 m ²
Nombre de façades	2
Nombre d'étages	3
Nombre de pièces	12
Nombre de chambre(s)	3
Nombre de salle de douches	1
	Maison

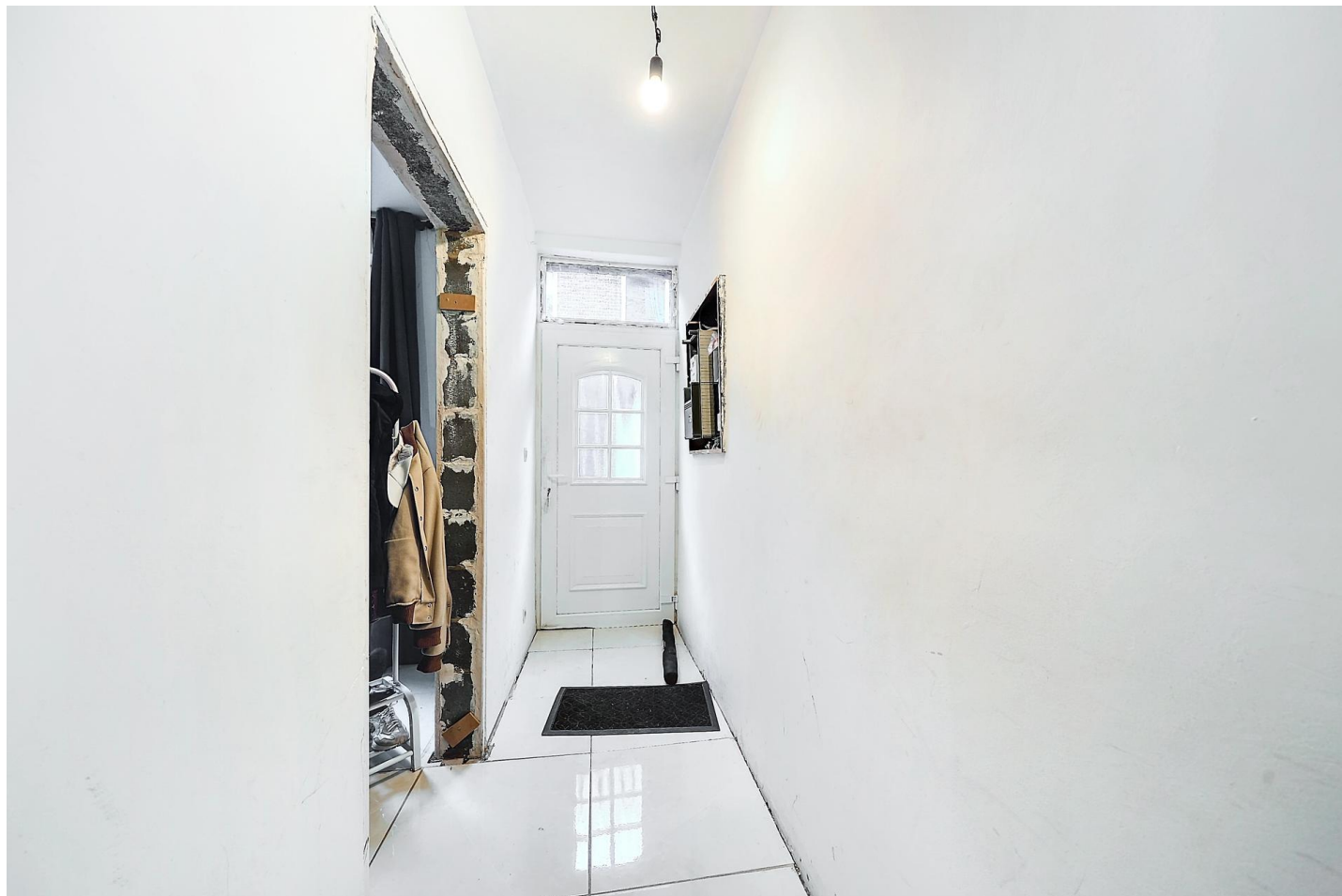


Aménagement intérieur

Rez-de-chaussée	60 m ²
Hall d'entrée, séjour, cuisine, chaufferie, débarras, annexe	
1er étage	41 m ²
Chambre 1, salle de douche, grenier 1, escalier	
2ème étage	29 m ²
Chambre 2, chambre 3, escalier	
3ème étage	24 m ²
Grenier 2	

Rez-de-chaussée

Hall d'entrée

 superficie : 5.70 m²

Longueur : 5.65 m

Largeur : 1.00 m

Porte		Hauteur sous-plafond	2,60 m
Type battante		Éclairage	Point lumineux au plafond
Matière pvc vitrée		Escalier	
Vitrage double		Matériaux bois	
Sol	Carrelage	Type droit	

Rez-de-chaussée

Séjour

 superficie : 22.23 m²

Longueur : 7.43 m

Largeur : 2.99 m

Ouvert sur**Fenêtre****Sol****Hauteur sous-plafond****Éclairage****Cuisine**Châssis PVC double vitrage
type oscillo-battants volets type
roulant manuel matière pvc

Carrelage

2,60 m

Point lumineux au plafond

Chauffage**Prise(s) électrique(s)****Prise télédistribution****Prise réseau**

Radiateur(s)

6

Oui

Oui

Rez-de-chaussée

Cuisine

 superficie : 14.65 m²

Longueur : 4.51 m

Largeur : 3.24 m

Hauteur sous-plafond 2,20 m
Prise(s) électrique(s) 6
Type Équipée
Ouvert sur Séjour
Évier
Simple
Avec égouttoir
Plaque de cuisson Type électrique
Hotte
Type hotte sous-encastree
Évacuation extérieure

Four
Type électrique
De la marque gorenje
Porte
Type battante
Matière pvc vitrée
Vitrage double
Sol
Éclairage
Dôme d'éclairage

Carrelage
Point lumineux au plafond
Oui

Rez-de-chaussée

Chaufferie

 superficie : 4.17 m²

Longueur : 3.98 m

Largeur : 1.40 m

Porte

Type battante
Matière pvc vitrée
Vitrage double

Fenêtre

Châssis type basculante matière métallique
Vitrage simple

Sol**Hauteur sous-plafond****Carrelage**

2,30 m

Rez-de-chaussée

Débarras

 superficie : 1.60 m²

Longueur : 1.64 m

Largeur : 0.97 m

Sol	Carrelage
Hauteur sous-plafond	2,60 m
Type de plafond	Plafond mansardé
Éclairage	Point lumineux mural

Rez-de-chaussée

Annexe

 superficie : 11.30 m²

Longueur : 4.05 m

Largeur : 3.08 m

SolCarrelage
Béton**Hauteur sous-plafond**

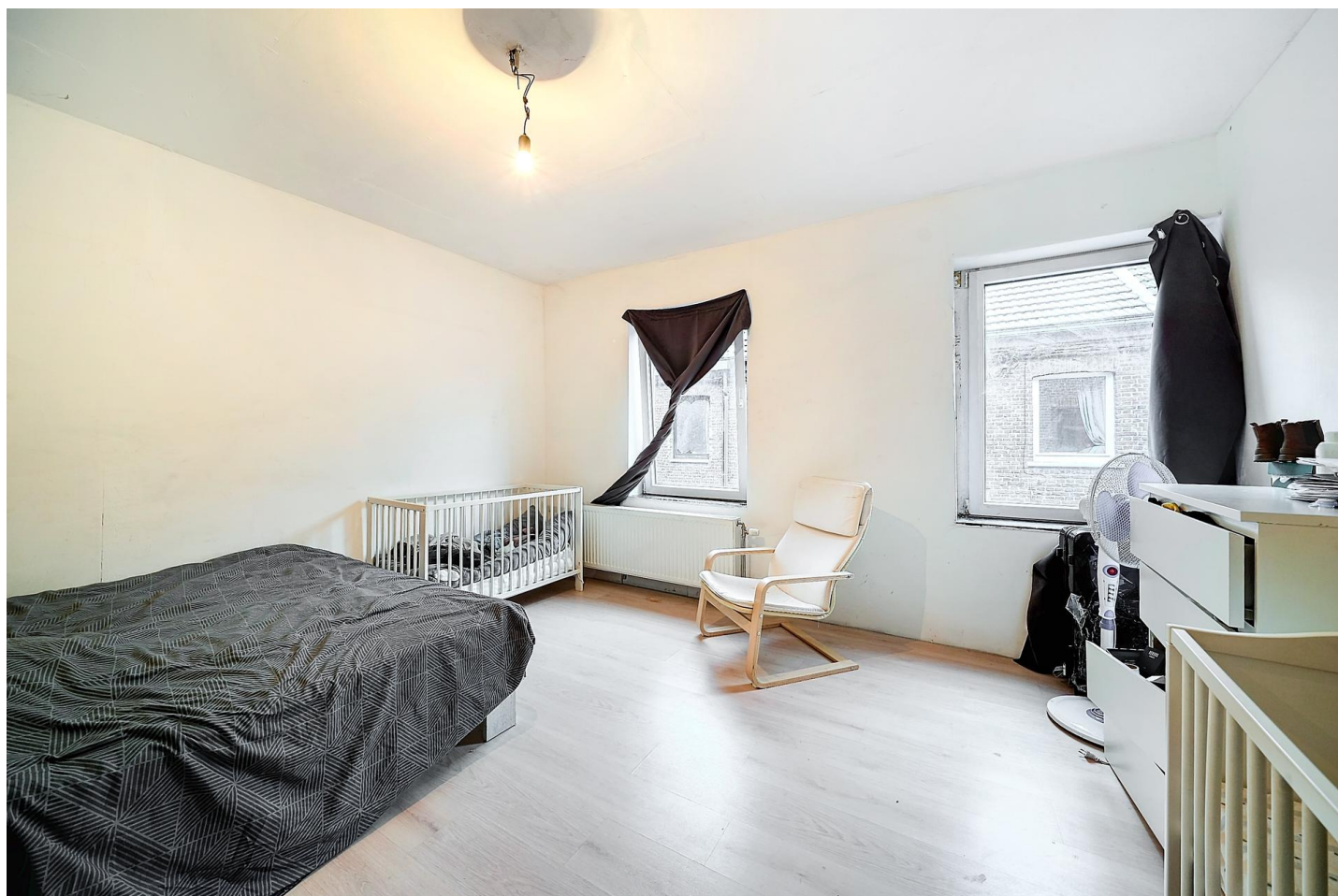
1,85 m

Éclairage

Point lumineux au plafond

1er étage

Chambre 1

 superficie : 16.19 m²

Longueur : 4.19 m

Largeur : 3.85 m

PorteBattante
Bois**Hauteur sous-plafond**

2,60 m

Éclairage

Au plafond

Prise(s) électrique(s)

2

1er étage

Salle de douche

 superficie : 8.62 m²

Longueur : 3.27 m

Largeur : 2.63 m

Douche**WC****Lavabo****Porte**

Type battante

Matière bois

Carrelage + porte

Suspendu

Simple

Fenêtre**Sol****Hauteur sous-plafond****Éclairage****Chauffage****Prise(s) électrique(s)**Châssis PVC double vitrage
type oscillo-battants

Vinyle

2,60 m

Point lumineux au plafond

Radiateur(s)

1

1er étage

Grenier 1

 superficie : 11.99 m²

Longueur : 3.79 m

Largeur : 3.16 m

Type de grenier

Seulement rangement

Escalier**Sol**

Plancher

Bois

Hauteur sous-plafond

4,35 m

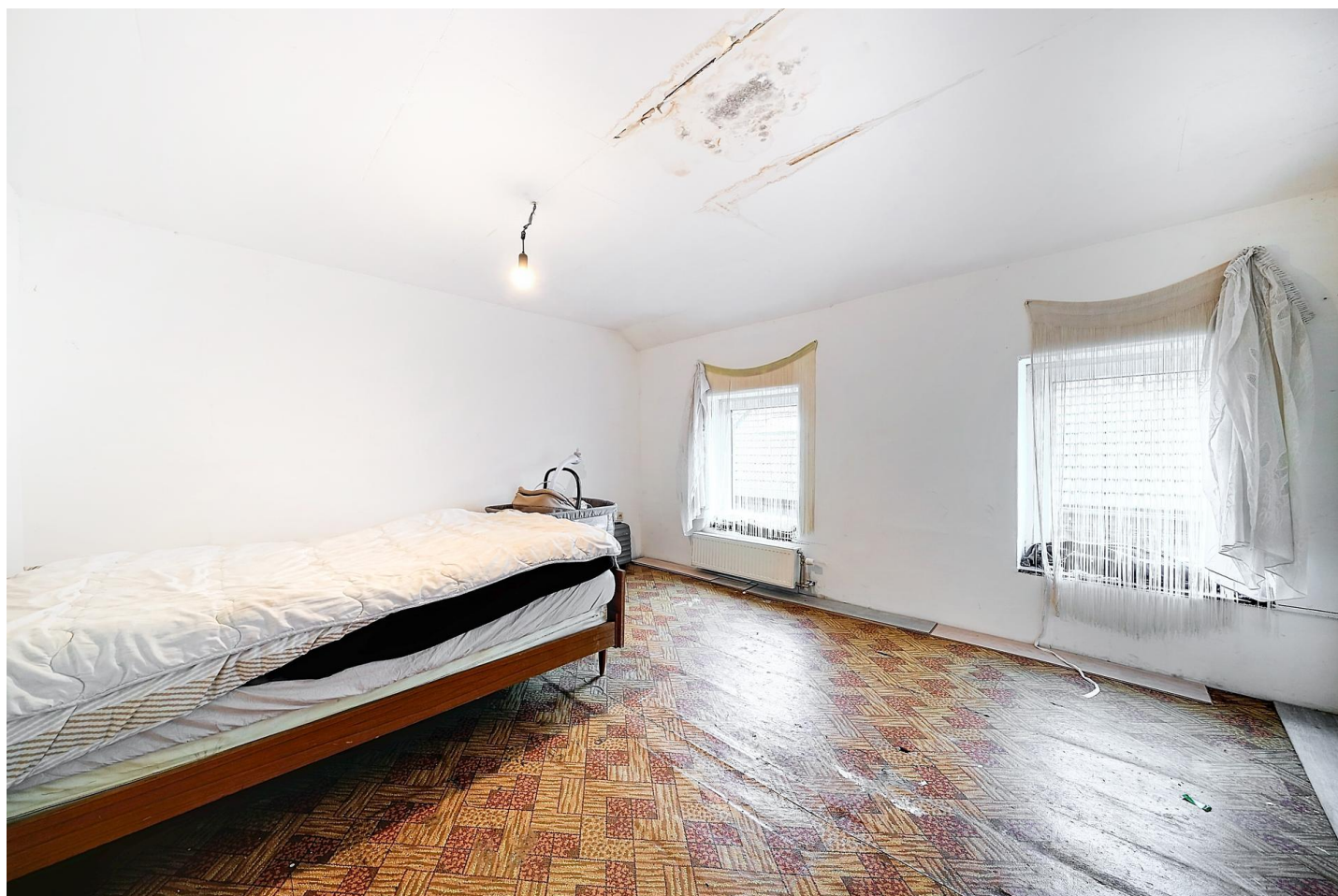
Droit

Type de plafond

Plafond mansardé

2ème étage

Chambre 2

 superficie : 15.93 m²

Longueur : 4.19 m

Largeur : 3.79 m

Porte		Hauteur sous-plafond	2,30 m
Type battante		Éclairage	Point lumineux au plafond
Matière bois		Chauffage	Radiateur(s)
Fenêtre	Châssis PVC double vitrage type oscillo-battants	Prise(s) électrique(s)	2
Sol	Vinyle		

2ème étage

Chambre 3

 superficie : 8.89 m²

Longueur : 3.30 m

Largeur : 2.68 m

Porte		Hauteur sous-plafond	2,30 m
Type battante		Éclairage	Point lumineux au plafond
Matière bois		Chauffage	Radiateur(s)
Fenêtre	Châssis PVC double vitrage type oscillo-battants	Prise(s) électrique(s)	2
Sol	Vinyle		

3ème étage

Grenier 2

 superficie : 24.10 m²

Longueur : 5.84 m

Largeur : 4.12 m

Type de grenier

Seulement rangement

Sol

Plancher

Fenêtre**Hauteur sous-plafond**

1,75 m

Châssis type fenêtre de toit matière métallique

Type de plafond

Plafond mansardé

Vitrage simple

Autres

1ER ÉTAGE - ESCALIER

 superficie : 4.57 m²

Longueur : 3.28 m

Largeur : 1.39 m

2ÈME ÉTAGE - ESCALIER

 superficie : 4.45 m²

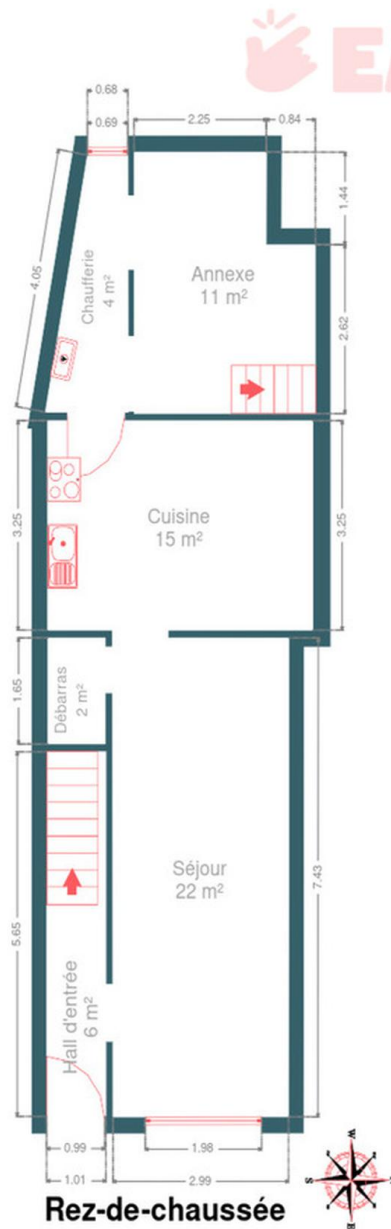
Longueur : 3.29 m

Largeur : 1.34 m

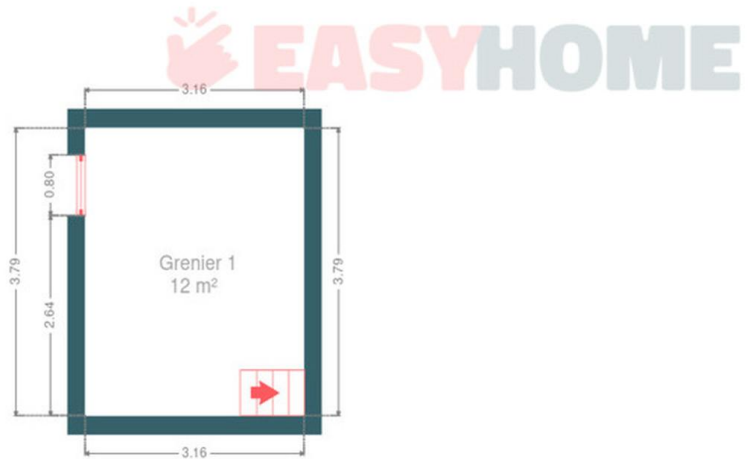
RÉCAPITULATIF DES MÉTRÉS

Rez-de-chaussée	Longueur	Largeur	Superficie
Hall d'entrée	5.65 m	1.00 m	5.70 m ²
Séjour	7.43 m	2.99 m	22.23 m ²
Cuisine	4.51 m	3.24 m	14.65 m ²
Chaufferie	3.98 m	1.40 m	4.17 m ²
Débarras	1.64 m	0.97 m	1.60 m ²
Annexe	4.05 m	3.08 m	11.30 m ²
1er étage	Longueur	Largeur	Superficie
Chambre 1	4.19 m	3.85 m	16.19 m ²
Salle de douche	3.27 m	2.63 m	8.62 m ²
Grenier 1	3.79 m	3.16 m	11.99 m ²
Escalier	3.28 m	1.39 m	4.57 m ²
2ème étage	Longueur	Largeur	Superficie
Chambre 2	4.19 m	3.79 m	15.93 m ²
Chambre 3	3.30 m	2.68 m	8.89 m ²
Escalier	3.29 m	1.34 m	4.45 m ²
3ème étage	Longueur	Largeur	Superficie
Grenier 2	5.84 m	4.12 m	24.10 m ²
Total			154.39 m²

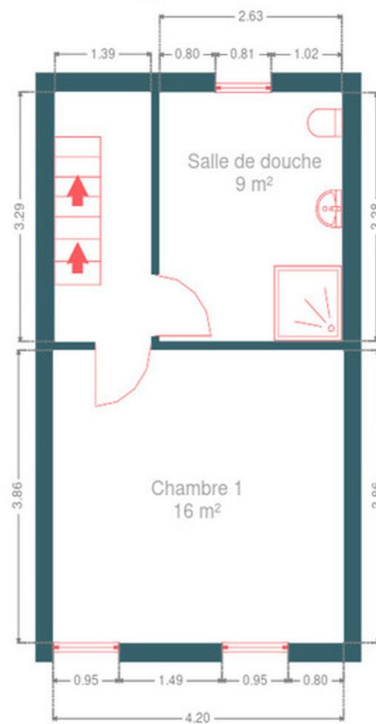
Plan - Rez-de-chaussée



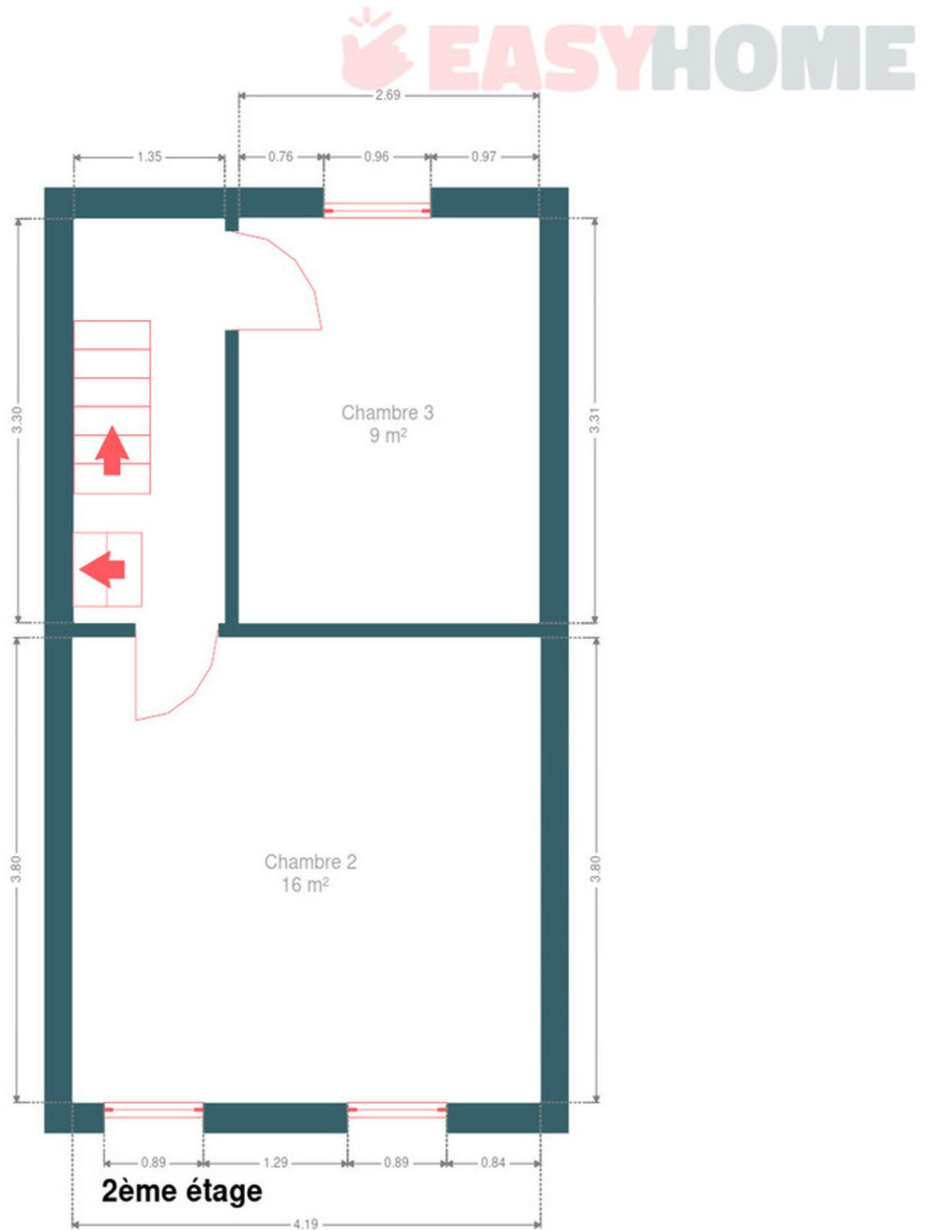
Plan - 1er étage



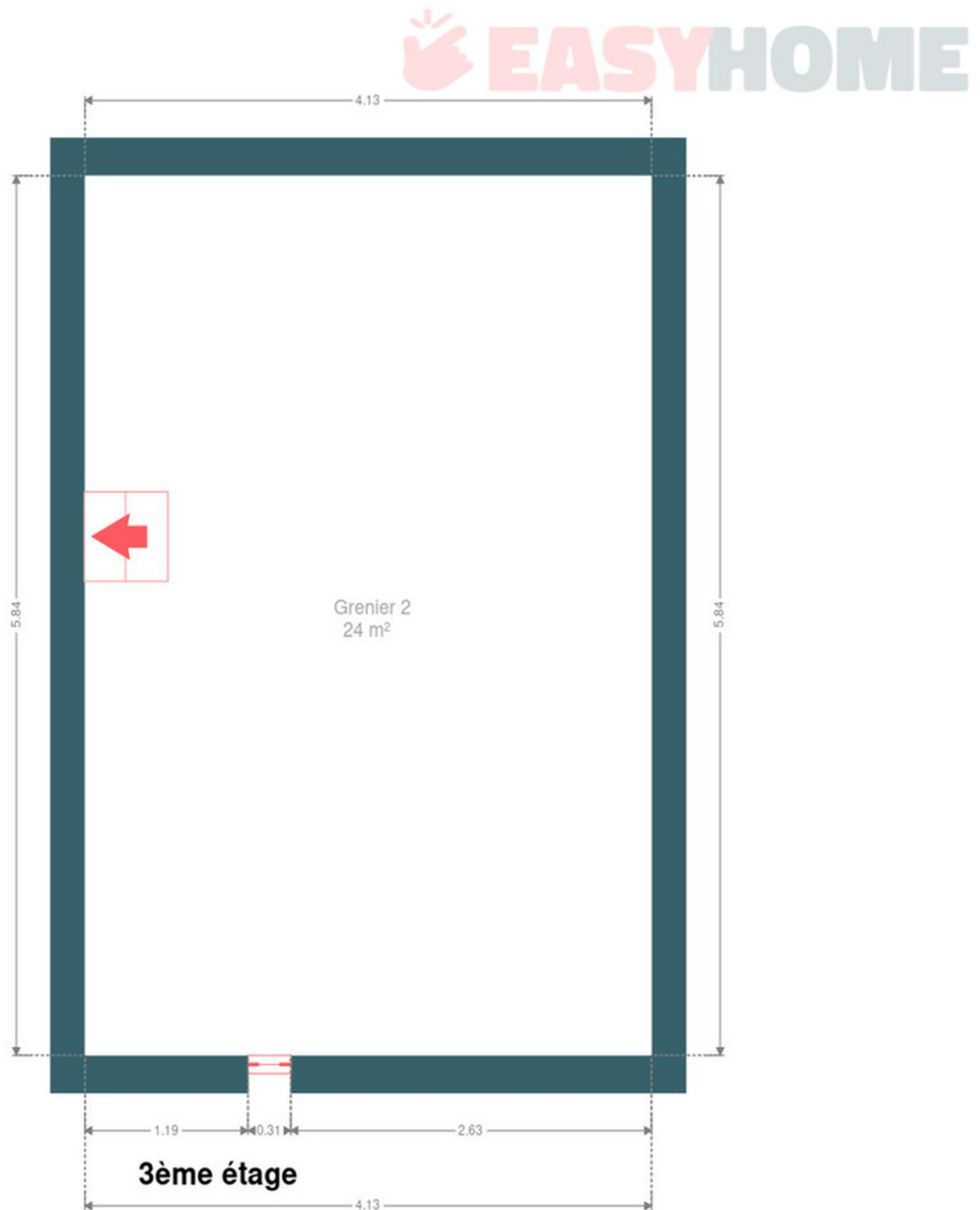
1er étage



Plan - 2ème étage



Plan - 3ème étage



Extérieur



Technique

Zingueries

État bon

Matériaux zinc

État

Bon

Couverture

Tuiles terre cuite

Matériaux façade

Brique rouge

Etat

Bon

Châssis

Matière pvc

Couleur blanc

Vitrage double

Volets type roulant manuel

Compteur gaz

Individuel

Compteur électrique

Bi-horaire

Chauffage

Type central

Nature gaz

Radiateur(s)

Type à condensation

Vaillant

Compt. d'eau

Individuel

TV

Prise tv

Internet

Adsl



Description détaillée de l'environnement

MOBILITÉ

Arrêt de bus	40 m
Accès ferroviaire	180 m
Accès autoroutier	1200 m



Plan situation



- 📍 EasyHome
- 📍 Borchamps 24, 6900 Marche-en-Famenne
- ✉ info@easyhome-immo.be
- ☎ +32 84 77 00 43
- 🌐 <https://www.easyhome-immo.be/>
- 📄 N° IPI : 509.677

- 👤 Philippe DANS
- ✉ philippe.dans@easyhome-immo.be
- ☎ +32 472 08 16 12
- Philippe
DANS