



319 000 €

Réf. WaterlooPatiaux19
Rue Patiaux 19 - 1410 Waterloo



133 m²



3



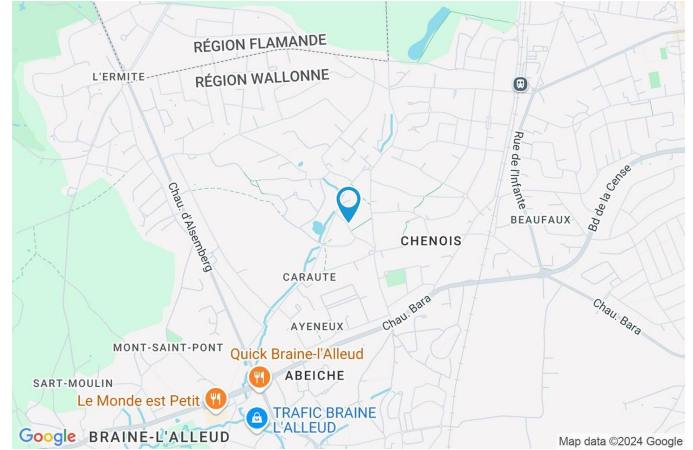
1

CASULA SPRL

+32 84 77 00 43 - mail : info@easyhome-immo.be
Borchamps 24 --- 6900 Marche-en-Famenne
TVA : BE 0669 936 537 - IPI 509.677

Coordonnées du bien

Rue	Rue Patiaux
N°	19
CP	1410
Ville	Waterloo
Pays	Belgique
Latitude	50.707729
Longitude	4.369508



PARCELLE - DIMENSIONS ET AMÉNAGEMENTS

↖ Orientation façade avant	Nord-ouest
↘ Déclivité	
▶ Largeur de la façade	7.00 m
▶ Surface bâtie au sol	79.00 m ²
▶ Profondeur de la parcelle	19 m
▶ Surface de la parcelle	106.00 m ²
▶ Largeur de la parcelle	7.00 m

Informations provenant du site du cadastre



Description globale du bien

Etat général	À rafraîchir
Surface habitable	108 m ²
Surface totale	133 m ²
Nombre de façades	2
Nombre d'étages	2
Nombre de pièces	13
Nombre de chambre(s)	3
Nombre de salle de douches	1
	Maison



Descriptif extérieur

Terrasse (terrain arrière)	25 m ²
	Sol carrelage

Aménagement intérieur

Rez-de-chaussée	61 m ²
Hall d'entrée, salon, cuisine, chambre 1, wc	
1er étage	47 m ²
Hall de nuit, chambre 2, chambre 3, salle de douche, bureau	
Sous-sol	25 m ²
Cave 1, cave 2, hall de cave	

Rez-de-chaussée

Hall d'entrée

 superficie : 13.86 m²

Longueur : 7.37 m

Largeur : 2.07 m

Sol	Carrelage	Escalier	
Hauteur sous-plafond	2.72 m	Matériaux bois	
Éclairage	Point lumineux au plafond	Type droit	
Chauffage	Radiateur(s)	Prise(s) électrique(s)	2

Rez-de-chaussée

Salon

 superficie : 14.56 m²

Longueur : 4.35 m

Largeur : 3.34 m

FenêtreChâssis PVC double vitrage
type oscillo-battants**Chauffage**

Radiateur(s)

Sol

Parquet flottant

Prise(s) électrique(s)

2

Hauteur sous-plafond

2.70 m

Prise télédistribution

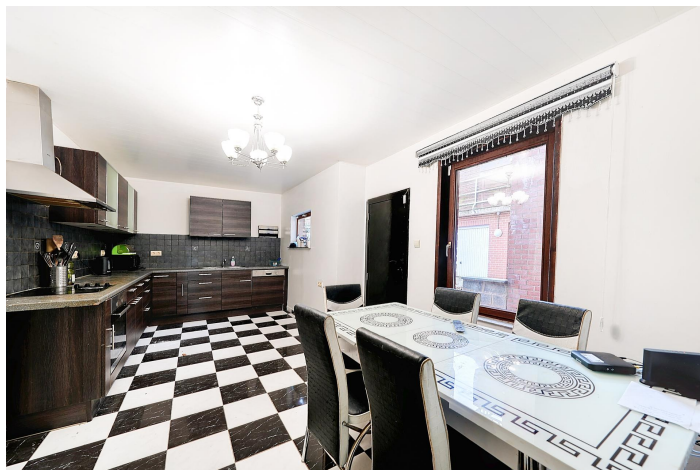
Oui

Éclairage

Point lumineux au plafond

Rez-de-chaussée

Cuisine

 superficie : 17.67 m²

Longueur : 5.89 m

Largeur : 3.22 m

Hauteur sous-plafond

2.40 m

Prise(s) électrique(s)

10

Accès

Terrasse

Évier

Simple

Avec égouttoir

Plaque de cuisson

Type vitrocéramique

De la marque Zanussi

Hotte

Type hotte murale

De la marque Smeg

Lave-vaisselle

Type intégré

De la marque BOSCH

Four

Type multifonction

De la marque BOSCH

Porte

Type battante

Matière bois

Fenêtre

Châssis bois double vitrage

type battants

Sol

Carrelage

Éclairage

Point lumineux au plafond

Chauffage

Radiateur(s)

Rez-de-chaussée

Chambre 1

 superficie : 14.32 m²

Longueur : 4.36 m

Largeur : 3.28 m

FenêtreChâssis PVC double vitrage
type oscillo-battants**Éclairage**

Au plafond

Sol

Flottant

Prise(s) électrique(s)

2

Hauteur sous-plafond

2.70 m

Rez-de-chaussée

Wc

 superficie : 0.83 m²

Longueur : 1.11 m

Largeur : 0.74 m

WC

Classique

Sol

Carrelage

Murs

Totalemment carrelés

Hauteur sous-plafond

2.28 m

Fenêtre**Éclairage**

Point lumineux au plafond

Châssis type battants matière bois

Vitrage simple

1er étage

Hall de nuit

 superficie : 10.48 m²

Longueur : 3.90 m

Largeur : 3.00 m

Escalier

Matériaux bois

Type droit

Sol

Parquet flottant

Hauteur sous-plafond

2.63 m

Éclairage

Point lumineux au plafond

Prise(s) électrique(s)

1

1er étage

Chambre 2

 superficie : 16.02 m²

Longueur : 5.60 m

Largeur : 3.32 m

FenêtreChâssis PVC double vitrage
type oscillo-battants**Éclairage**

Au plafond

Sol

Flottant

Prise(s) électrique(s)

2

Hauteur sous-plafond

2.68 m

1er étage

Chambre 3

 superficie : 10.69 m²

Longueur : 3.27 m

Largeur : 3.27 m

FenêtreChâssis PVC double vitrage
type oscillo-battants**Éclairage**

Au plafond

Sol

Flottant

Prise(s) électrique(s)

2

Hauteur sous-plafond

2.68 m

1er étage

Salle de douche

 superficie : 4.24 m²

Longueur : 2.08 m

Largeur : 2.03 m

Douche	Oui	Hauteur sous-plafond	2.65 m
WC	Classique	Éclairage	Point lumineux mural
Lavabo	Simple	Chauffage	Radiateur(s)
Fenêtre	Châssis PVC double vitrage type oscillo-battants	Prise(s) électrique(s)	2
Sol	Carrelage	Mobiliers	Oui

1er étage

Bureau

 superficie : 5.80 m²

Longueur : 2.75 m

Largeur : 2.10 m

FenêtreChâssis PVC double vitrage
type oscillo-battants**Sol**

Parquet flottant

Hauteur sous-plafond

2.70 m

Éclairage

Point lumineux au plafond

Chauffage

Radiateur(s)

Prise(s) électrique(s)

1

Sous-sol

Cave 1

 superficie : 13.58 m²

Longueur : 4.34 m

Largeur : 3.20 m

Murs	Totalement carrelés	Éclairage	Point lumineux mural
Sol	Carrelage	Prise(s) électrique(s)	2
Hauteur sous-plafond	1.86 m		

Sous-sol

Cave 2

 superficie : 3.85 m²

Longueur : 2.03 m

Largeur : 1.89 m

Sol

Carrelage

Hauteur sous-plafond

1.88 m

Éclairage

Point lumineux mural

Autres

SOUS-SOL - HALL DE CAVE

 superficie : 7.35 m²

Longueur : 3.61 m

Largeur : 2.03 m

Sol

Hauteur sous-plafond

Éclairage

Carrelage

1.87 m

Point lumineux mural

Escalier

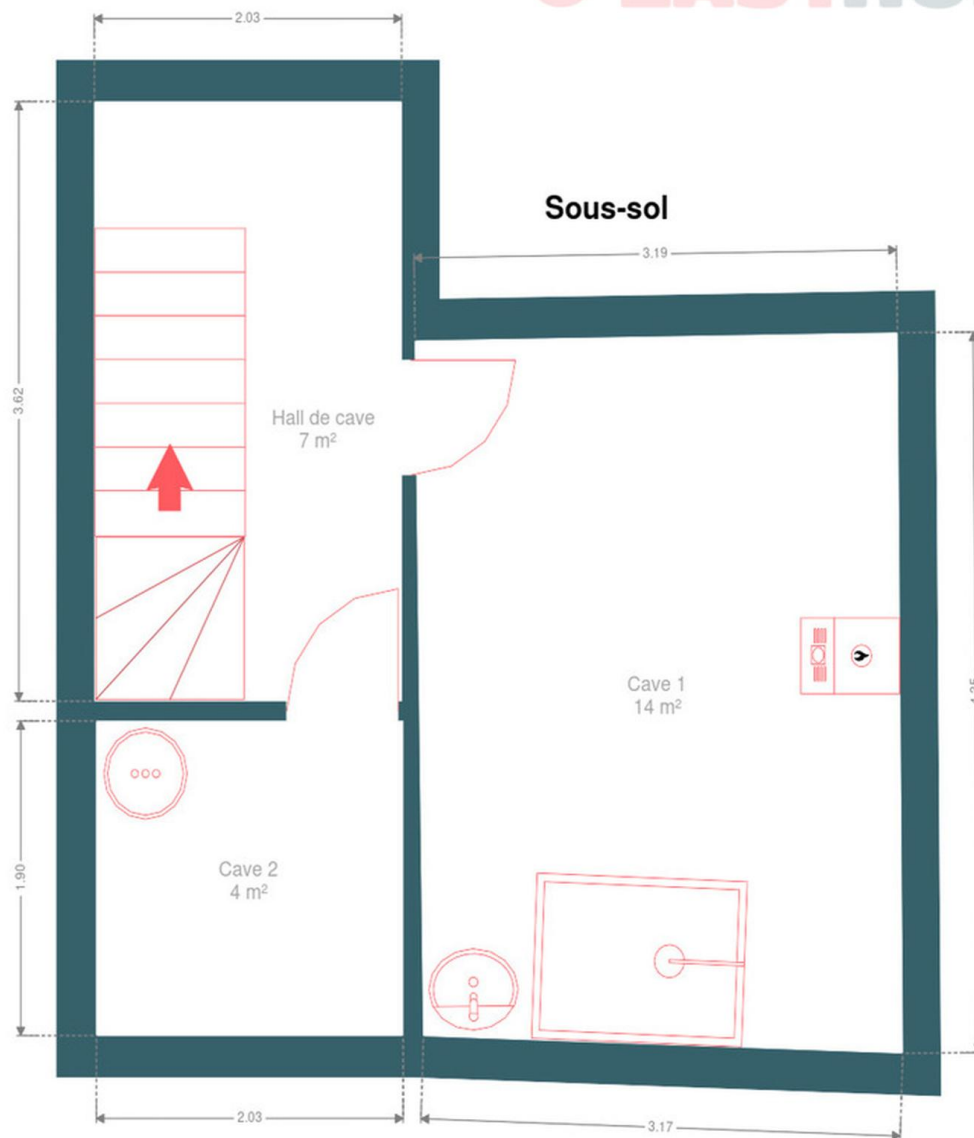
Matériaux béton

Type droit

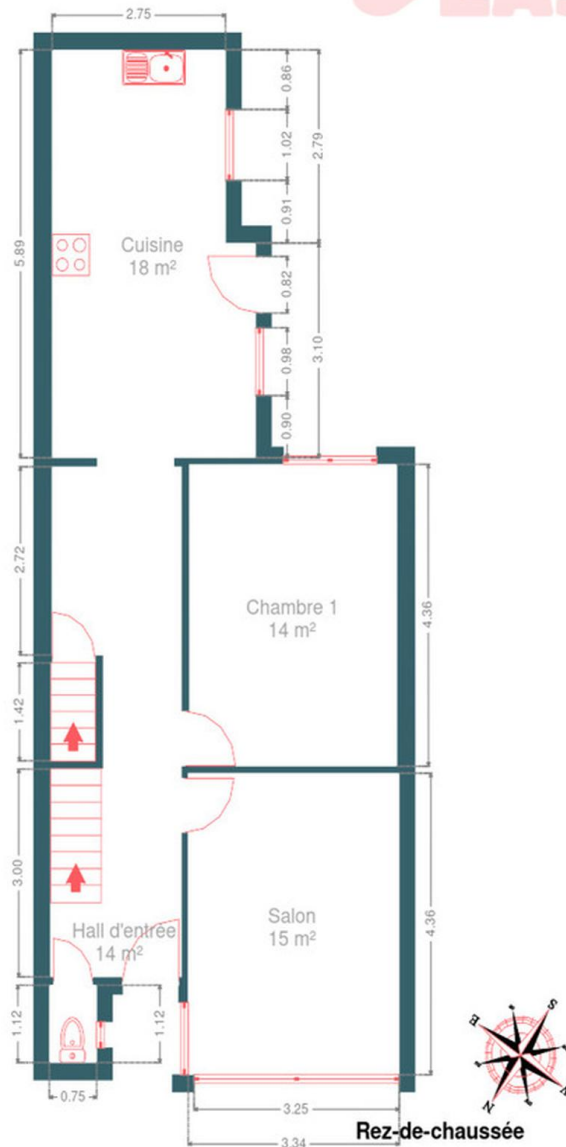
RÉCAPITULATIF DES MÉTRÉS

Rez-de-chaussée	Longueur	Largeur	Superficie
Hall d'entrée	7.37 m	2.07 m	13.86 m ²
Salon	4.35 m	3.34 m	14.56 m ²
Cuisine	5.89 m	3.22 m	17.67 m ²
Chambre 1	4.36 m	3.28 m	14.32 m ²
Wc	1.11 m	0.74 m	0.83 m ²
1er étage	Longueur	Largeur	Superficie
Hall de nuit	3.90 m	3.00 m	10.48 m ²
Chambre 2	5.60 m	3.32 m	16.02 m ²
Chambre 3	3.27 m	3.27 m	10.69 m ²
Salle de douche	2.08 m	2.03 m	4.24 m ²
Bureau	2.75 m	2.10 m	5.80 m ²
Sous-sol	Longueur	Largeur	Superficie
Cave 1	4.34 m	3.20 m	13.58 m ²
Cave 2	2.03 m	1.89 m	3.85 m ²
Hall de cave	3.61 m	2.03 m	7.35 m ²
Total			133.25 m²

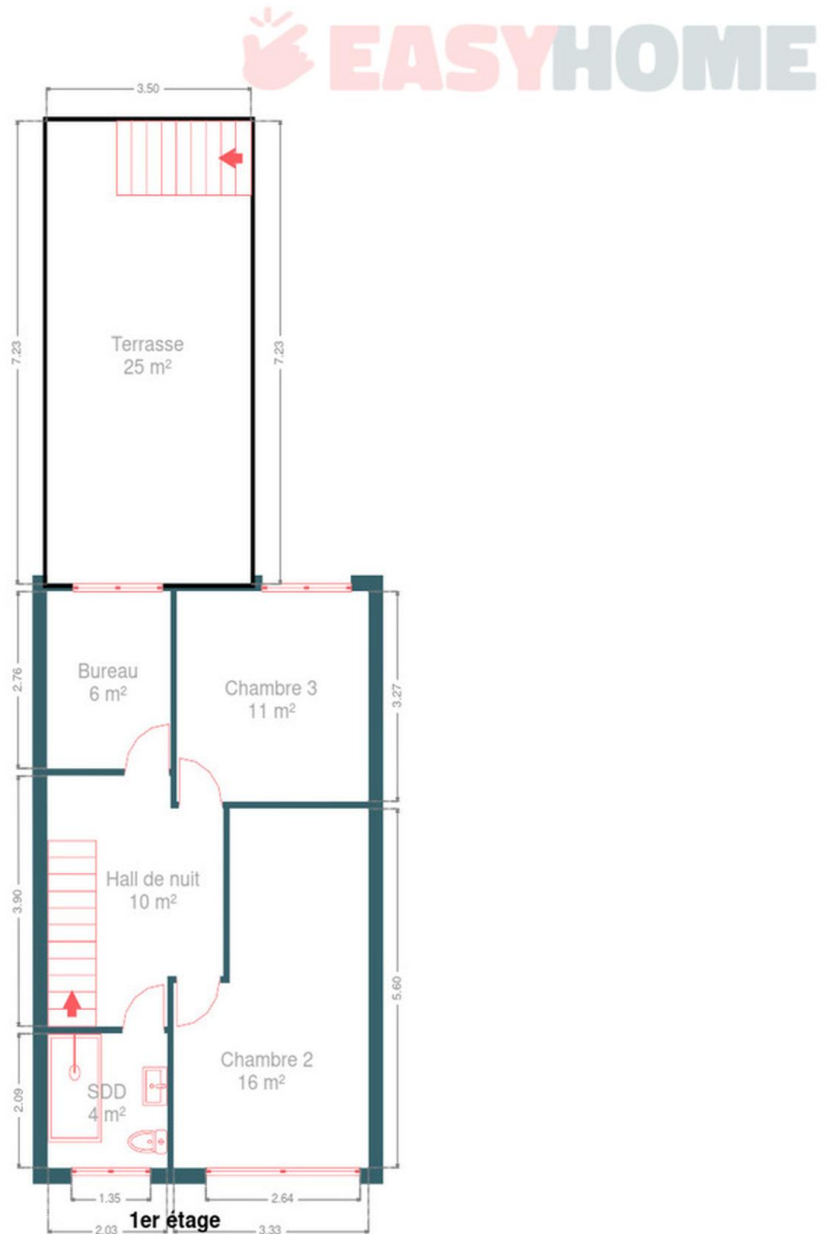
Plan - Sous-sol



Plan - Rez-de-chaussée



Plan - 1er étage



Extérieur



Technique

Zingueries	Matériaux zinc
Couverture	Ardoises
Matériaux façade	Brique
Etat	Bon
Châssis	
Vitrage double	
Matière pvc	
Couleur blanc	
Compteur gaz	Oui
Chauffe-eau	Nombre de litres 150
Compteur électrique	Mono-horaire
Chauffage	
Type central	
Nature gaz	
Radiateur(s)	
Type à ventouse à condensation	
Bulex	
Thermostat d'ambiance	
TV	Prise tv
Internet	Câble



Description détaillée de l'environnement

MOBILITÉ

Arrêt de bus	600 m
Accès ferroviaire	1300 m
Accès autoroutier	4700 m

ÉCOLES

Saint François d'Assise - Ecole Libre Maternelle et Primaire	494 m
École communale mixte du Chenois	615 m
Ecole la Maison Familiale	754 m
Institut de la Vallée Bailly (Secondaire)	2172 m



POINTS D'INTÉRÊTS

Hébergement	792 m
B&B La Chambre de Lola	
Hébergement	914 m
Villa Tiffany	
Station de métro	1279 m
Gare de Waterloo	
Hébergement	1735 m
Les Glycines Mauves	
Hébergement	1967 m
Sweetnest	
Hébergement	2134 m
Hôtel Ibis Waterloo	
Hébergement	2206 m
Grange de Pierrot	
Hébergement	2308 m
Hôtel Le Côté Vert	

Plan situation



- 📍 EasyHome
- 📍 Borchamps 24, 6900 Marche-en-Famenne
- ✉ info@easyhome-immo.be
- ☎ +32 84 77 00 43
- 🌐 <https://www.easyhome-immo.be/>
- 📄 N° IPI : 509.677

- 👤 Rubis Baudoux
- ✉ rubis@easyhome-immo.be
- ☎ +32 486 03 53 38
- Rubis Baudoux