



790 000 €

Réf. RomséeSainteBarbe3
Rue Sainte-Barbe 3 - 4624 Romsée

 1778 m²

 2

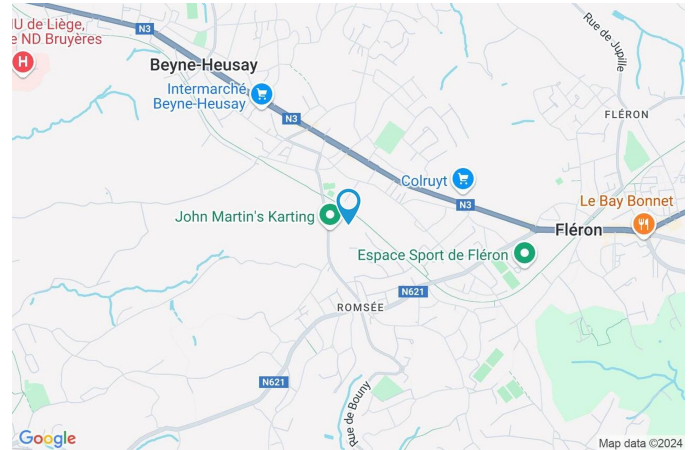
 2

CASULA SPRL

+32 84 77 00 43 - mail : info@easyhome-immo.be
Borchamps 24 --- 6900 Marche-en-Famenne
TVA : BE 0669 936 537 - IPI 509.677

Coordonnées du bien

Rue	Rue Sainte-Barbe
N°	3
CP	4624
Ville	Romsée
Pays	Belgique
Latitude	50.614777
Longitude	5.663541



PARCELLE - DIMENSIONS ET AMÉNAGEMENTS

↖ Orientation façade avant	Sud
↘ Déclivité	
▶ Largeur de la façade	0.00 m
▶ Surface bâtie au sol	0.00 m ²
▶ Profondeur de la parcelle	0 m
▶ Surface de la parcelle	0.00 m ²
▶ Largeur de la parcelle	0.00 m

Informations provenant du site du cadastre



Description globale du bien

Etat général	À rénover
Surface habitable	1351 m ²
Surface totale	1778 m ²
Nombre de façades	4
Nombre d'étages	4
Nombre de pièces	65
Nombre de chambre(s)	2
Nombre de salle de bains	1
Nombre de salle de douches	1
	Immeuble de rapport



Aménagement intérieur

Rez-de-chaussée	318 m ²
Hall d'entrée, escalier, escalier, hall 1, bureau 1, bureau 2, bureau 3, bureau 4, bureau 5, bureau 6, bureau 7, bureau 8, bureau 9, bureau 10, wc 1, hall 2	
1er étage	329 m ²
Escalier, bureau 11, bureau 12, bureau 13, bureau 14, bureau 15, bureau 16, bureau 17, bureau 18, wc 2, hall	
2ème étage	337 m ²
Escalier, bureau 19, bureau 20, bureau 21, bureau 22, bureau 23, bureau 24, bureau 25, hall 4, hall d'entrée, salle de bains, débarras séjour, cuisine, hall de nuit, chambre 1, chambre 2,	
3ème étage	338 m ²
Salle de douche, bureau 26, bureau 27, bureau 28, bureau 29, bureau 30, bureau 31, bureau 32, wc 3, wc 4, wc 5, escalier, hall 5, lavabo 2, pièce	
4ème étage	213 m ²
Grenier	
Sous-sol	243 m ²
Cave 1, cave 2, cave 3, cave 4, cave 5, cave 6, cave 7, wc 6, wc 7, wc 8, chaufferie, escalier, lavabo 2, lavabo 3	

2ème étage

Appartement - Hall d'entrée

 superficie : 7.75 m²

Longueur : 4.30 m

Largeur : 1.80 m

Accès	Hall d'entrée commun	Éclairage	Point lumineux au plafond
Porte	Matière bois	Parlophone	Oui
Sol	Carrelage	Placard	Portes battantes
Hauteur sous-plafond	2,9 m		

2ème étage

Appartement - Séjour

 superficie : 32.76 m²

Longueur : 5.76 m

Largeur : 5.68 m

Fenêtre	Châssis PVC double vitrage type oscillo-battants	Prise(s) électrique(s)	10
Sol	Carrelage	Prise télédistribution	Oui
Hauteur sous-plafond	2,9 m	Prise téléphone	Oui
Éclairage	Point lumineux au plafond	Prise réseau	Oui
Chauffage	Radiateur(s)		

2ème étage

Appartement - Cuisine

 superficie : 7.32 m²

Longueur : 3.73 m

Largeur : 1.96 m

Hauteur sous-plafond 2,9 m
Prise(s) électrique(s) 6
Type Semi-équipée
Évier
Simple
Avec égouttoir
Matière inox
Plaque de cuisson
Type vitrocéramique
De la marque Sprinter

Hotte
Type hotte murale
Évacuation extérieure
De la marque Candy
Four Type à air pulsé
Fenêtre Châssis PVC double vitrage
type oscillo-battants
Sol Carrelage
Éclairage Point lumineux au plafond
Chauffage Radiateur(s)

2ème étage

Appartement - Hall de nuit

 superficie : 2.94 m²

Longueur : 2.44 m

Largeur : 1.20 m

Sol	Carrelage
Hauteur sous-plafond	2,9 m
Éclairage	Point lumineux au plafond
Prise(s) électrique(s)	1

2ème étage

Appartement - Chambre 1

 superficie : 16.88 m²

Longueur : 4.47 m

Largeur : 3.77 m

FenêtreChâssis PVC double vitrage
type oscillo-battants**Sol**

Tapis plain

Hauteur sous-plafond

2,9 m

Éclairage

Point lumineux au plafond

Chauffage

Radiateur(s)

Prise(s) électrique(s)

3

2ème étage

Appartement - Chambre 2

 superficie : 17.37 m²

Longueur : 5.78 m

Largeur : 3.00 m

Avec évier

Oui

Éclairage

Point lumineux au plafond

FenêtreChâssis PVC double vitrage
type oscillo-battants**Chauffage**

Radiateur(s)

Sol

Carrelage

Prise(s) électrique(s)

4

Hauteur sous-plafond

2,9 m

2ème étage

Appartement - Salle de bains


 superficie : 8.46 m²

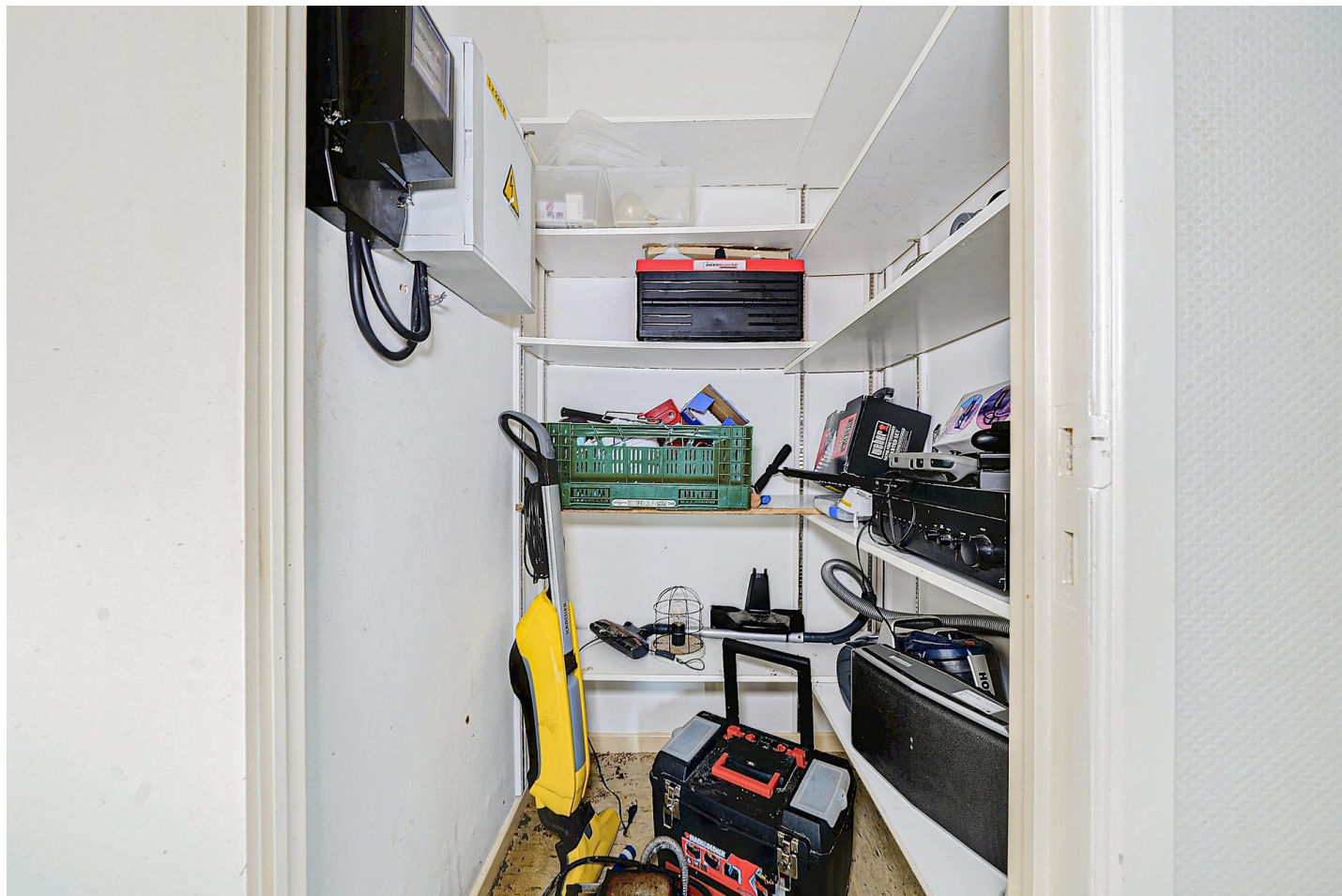
Longueur : 3.72 m

Largeur : 2.26 m

Hauteur sous-plafond	2,9 m	Décharge machine à laver	Oui
Prise(s) électrique(s)	1	Murs	Carrelés au 3/4
Type	Douche dans le bain	Fenêtre	Châssis PVC double vitrage type oscillo-battants
Baignoire		Éclairage	Point lumineux mural au plafond
Ovale		Chauffage	Radiateur(s)
Avec paroi de douche		Sol	Carrelage
WC	Classique	Placard	Portes battantes
Lavabo	Double		

2ème étage

Appartement - Débarras

 superficie : 1.49 m²

Longueur : 1.22 m

Largeur : 1.21 m

Sol

Carrelage

Hauteur sous-plafond

2,9 m

Éclairage

Point lumineux au plafond

Rez-de-chaussée

Surface de bureaux - Bureau 1

 superficie : 32.86 m²

Longueur : 6.07 m

Largeur : 5.41 m

FenêtreFenêtre 2 volets type manuel matière pvc châssis type battants
matière bois vitrage simple

Châssis PVC double vitrage type oscillo-battants

Sol

Vinyle

Hauteur sous-plafond

4,0 m

Éclairage

Point lumineux au plafond

Chauffage

Radiateur(s)

Prise(s) électrique(s)

4

Rez-de-chaussée

Surface de bureaux - Bureau 2

 superficie : 14.82 m²

Longueur : 4.24 m

Largeur : 3.49 m

Fenêtre

Châssis type battants matière bois

Vitrage simple

Volets type manuel matière pvc

Sol Vinyle**Hauteur sous-plafond**

3,3 m

Éclairage

Point lumineux au plafond

Chauffage

Radiateur(s)

Prise(s) électrique(s)

1

Prise téléphone

Oui

Rez-de-chaussée

Surface de bureaux - Bureau 3

 superficie : 11.94 m²

Longueur : 5.65 m

Largeur : 2.13 m

Fenêtre

Châssis type battants matière bois

Vitrage simple

Volets type manuel matière pvc

Sol

Carrelage

Hauteur sous-plafond

4,0 m

Éclairage

Point lumineux au plafond

Chauffage

Radiateur(s)

Prise(s) électrique(s)

1

Prise téléphone

Oui

Rez-de-chaussée

Surface de bureaux - Bureau 4

 superficie : 21.09 m²

Longueur : 5.64 m

Largeur : 3.73 m

Fenêtre

Châssis type battants matière bois

Vitrage simple

Volets type manuel matière pvc

Sol

Vinyle

Hauteur sous-plafond

3,3 m

Éclairage

Point lumineux au plafond

Chauffage

Radiateur(s)

Prise(s) électrique(s)

2

Rez-de-chaussée

Surface de bureaux - Bureau 5

 superficie : 29.97 m²

Longueur : 5.52 m

Largeur : 5.43 m

Porte	Sol	Vinyle
Type double battante	Hauteur sous-plafond	3,3 m
Matière bois	Éclairage	Point lumineux au plafond
Fenêtre	Chauffage	Radiateur(s)
Châssis type battants matière bois	Prise(s) électrique(s)	12
Vitrage simple	Prise téléphone	Oui
Volets type manuel matière pvc		

Rez-de-chaussée

Surface de bureaux - Bureau 6

 superficie : 14.13 m²

Longueur : 5.54 m

Largeur : 2.55 m

Porte	Sol	Carrelage
Type double battante	Hauteur sous-plafond	3,3 m
Matière bois	Éclairage	Point lumineux au plafond
Fenêtre	Chauffage	Radiateur(s)
Châssis type battants matière bois		
Vitrage simple		
Volets type manuel matière pvc		

Rez-de-chaussée

Surface de bureaux - Bureau 7

 superficie : 15.48 m²

Longueur : 5.56 m

Largeur : 2.78 m

Fenêtre

Châssis type battants matière bois

Vitrage simple

Volets type manuel matière pvc

Sol

Carrelage

Hauteur sous-plafond

3,3 m

Éclairage**Chauffage****Placard****Prise(s) électrique(s)****Prise téléphone****Prise réseau**

Point lumineux au plafond

Radiateur(s)

Portes coulissantes

7

Oui

Oui

Rez-de-chaussée

Surface de bureaux - Bureau 8

 superficie : 59.84 m²

Longueur : 9.62 m

Largeur : 6.21 m

Fenêtre

Châssis type battants matière bois

Vitrage simple

Volets type manuel matière pvc

Sol

Vinyle

Type de plafond

Faux-plafond

Hauteur sous-plafond

3,3 m

Éclairage

Point lumineux au plafond

Chauffage

Radiateur(s)

Prise(s) électrique(s)

11

Prise télédistribution

Oui

Prise téléphone

Oui

Prise réseau

Oui

Rez-de-chaussée

Surface de bureaux - Bureau 9

 superficie : 18.20 m²

Longueur : 5.36 m

Largeur : 3.39 m

Fenêtre	Châssis PVC double vitrage type oscillo-battants	Chauffage	Radiateur(s)
Sol	Vinyle	Prise(s) électrique(s)	8
Type de plafond	Faux-plafond	Prise téléphone	Oui
Hauteur sous-plafond	3,3 m	Prise réseau	Oui
Éclairage	Point lumineux au plafond		

Rez-de-chaussée

Surface de bureaux - Bureau 10

 superficie : 12.29 m²

Longueur : 5.34 m

Largeur : 2.30 m

Porte	Sol	Vinyle
Type battante	Type de plafond	Faux-plafond
Matière bois vitrée	Hauteur sous-plafond	3,3 m
Vitrage double	Éclairage	Point lumineux au plafond
Fenêtre	Chauffage	Radiateur(s)
Châssis type battants matière bois	Prise(s) électrique(s)	4
Vitrage simple	Prise téléphone	Oui
Volets type manuel matière pvc	Prise réseau	Oui

1er étage

Surface de bureaux - Bureau 11

 superficie : 31.95 m²

Longueur : 5.68 m

Largeur : 5.63 m

FenêtreChâssis PVC double vitrage
type oscillo-battants**Sol**

Vinyle

Hauteur sous-plafond

4,1 m

Éclairage

Point lumineux au plafond

Chauffage

Radiateur(s)

Prise(s) électrique(s)

2

Prise réseau

Oui

1er étage

Surface de bureaux - Bureau 12

 superficie : 21.08 m²

Longueur : 5.63 m

Largeur : 3.74 m

Fenêtre Châssis PVC double vitrage
type oscillo-battants

Sol Vinyle

Hauteur sous-plafond 4,1 m

Éclairage Point lumineux au plafond

Chauffage Radiateur(s)

Prise(s) électrique(s) 1

1er étage

Surface de bureaux - Bureau 13

 superficie : 25.79 m²

Longueur : 5.64 m

Largeur : 4.57 m

FenêtreChâssis PVC double vitrage
type oscillo-battants**Éclairage**

Point lumineux au plafond

Sol

Vinyle

Chauffage

Radiateur(s)

Hauteur sous-plafond

4,1 m

Prise(s) électrique(s)

2

1er étage

Surface de bureaux - Bureau 14

 superficie : 38.05 m²

Longueur : 6.74 m

Largeur : 5.64 m

FenêtreChâssis PVC double vitrage
type oscillo-battants**Chauffage**

Radiateur(s)

Sol

Vinyle

Prise(s) électrique(s)

6

Hauteur sous-plafond

4,1 m

Prise réseau

Oui

Éclairage

Point lumineux au plafond

1er étage

Surface de bureaux - Bureau 15

 superficie : 8.16 m²

Longueur : 3.12 m

Largeur : 2.61 m

FenêtreChâssis PVC double vitrage
type oscillo-battants**Chauffage**

Radiateur(s)

Sol

Vinyle

Prise(s) électrique(s)

8

Hauteur sous-plafond

4,1 m

Prise réseau

Oui

Éclairage

Point lumineux au plafond

1er étage

Surface de bureaux - Bureau 16

 superficie : 31.74 m²

Longueur : 5.69 m

Largeur : 5.57 m

FenêtreChâssis PVC double vitrage
type oscillo-battants**Sol**

Vinyle

Hauteur sous-plafond

4,1 m

Éclairage

Point lumineux au plafond

Chauffage

Radiateur(s)

Prise(s) électrique(s)

6

Prise réseau

Oui

1er étage

Surface de bureaux - Bureau 17

 superficie : 59.09 m²

Longueur : 9.50 m

Largeur : 6.22 m

FenêtreChâssis PVC double vitrage
type oscillo-battants**Chauffage**

Radiateur(s)

Sol

Parquet

Prise(s) électrique(s)

5

Hauteur sous-plafond

4,1 m

Prise réseau

Oui

Éclairage

Point lumineux au plafond

1er étage

Surface de bureaux - Bureau 18

 superficie : 31.79 m²

Longueur : 5.68 m

Largeur : 5.59 m

FenêtreChâssis PVC double vitrage
type oscillo-battants**Sol**

Vinyle

Hauteur sous-plafond

4,1 m

Éclairage

Point lumineux au plafond

Chauffage

Radiateur(s)

Prise(s) électrique(s)

1

Prise réseau

Oui

1er étage

Surface de bureaux - Hall

 superficie : 53.68 m²

Longueur : 12.45 m

Largeur : 4.31 m

Hauteur sous-plafond

4,1 m

Sol**Prise(s) électrique(s)**

1

Carrelage

Éclairage

Point lumineux au plafond

Parquet

2ème étage

Surface de bureaux - Bureau 19



 superficie : 17.16 m²

Longueur : 5.74 m

Largeur : 2.98 m

Fenêtre

Châssis type battants matière bois

Vitrage simple

Sol

Tapis plain

Hauteur sous-plafond

3,5 m

Éclairage

Point lumineux au plafond

Chauffage

Radiateur(s)

2ème étage

Surface de bureaux - Bureau 20

 superficie : 22.88 m²

Longueur : 5.74 m

Largeur : 3.98 m

Fenêtre

Châssis type battants matière bois

Vitrage simple

Sol

Carrelage

Hauteur sous-plafond

3,5 m

Éclairage

Point lumineux au plafond

Chauffage

Radiateur(s)

Prise(s) électrique(s)

3

2ème étage

Surface de bureaux - Bureau 21

 superficie : 26.70 m²

Longueur : 5.76 m

Largeur : 4.63 m

Fenêtre

Châssis type battants matière bois

Vitrage simple

Sol

Carrelage

Hauteur sous-plafond

3,5 m

Éclairage

Point lumineux au plafond

Chauffage

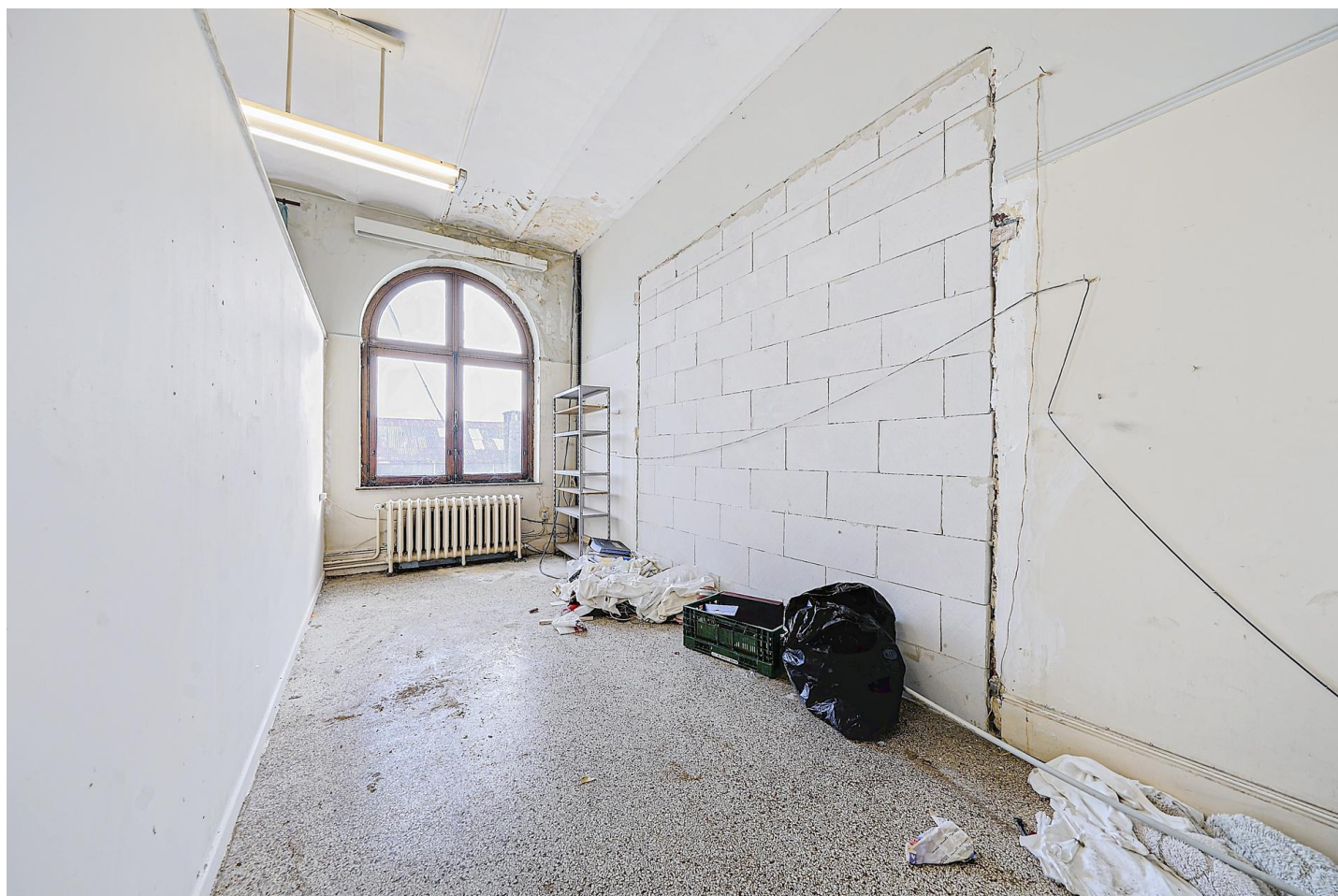
Radiateur(s)

Prise(s) électrique(s)

2

2ème étage

Surface de bureaux - Bureau 22

 superficie : 13.84 m²

Longueur : 5.78 m

Largeur : 2.39 m

Fenêtre

Châssis type battants matière bois

Vitrage simple

Sol

Carrelage

Hauteur sous-plafond

3,5 m

Éclairage

Point lumineux au plafond

Chauffage

Radiateur(s)

Prise(s) électrique(s)

2

2ème étage

Surface de bureaux - Bureau 23

 superficie : 44.07 m²

Longueur : 7.09 m

Largeur : 6.22 m

FenêtreChâssis PVC double vitrage
type oscillo-battants**Éclairage**

Point lumineux au plafond

Sol

Parquet

Chauffage

Radiateur(s)

Hauteur sous-plafond

3,5 m

Prise(s) électrique(s)

1

2ème étage

Surface de bureaux - Bureau 24

 superficie : 16.49 m²

Longueur : 6.25 m

Largeur : 2.63 m

FenêtreChâssis PVC double vitrage
type oscillo-battants**Éclairage**

Point lumineux au plafond

Sol

Tapis plain

Chauffage

Radiateur(s)

Hauteur sous-plafond

3,5 m

Prise(s) électrique(s)

1

2ème étage

Surface de bureaux - Bureau 25

 superficie : 33.52 m²

Longueur : 5.83 m

Largeur : 5.74 m

FenêtreChâssis PVC double vitrage
type oscillo-battants**Éclairage**

Point lumineux au plafond

SolParquet
Tapis plain**Chauffage**

Radiateur(s)

Prise(s) électrique(s)

1

Prise téléphone

Oui

Hauteur sous-plafond

3,5 m

2ème étage

Surface de bureaux - Hall 4

 superficie : 42.61 m²

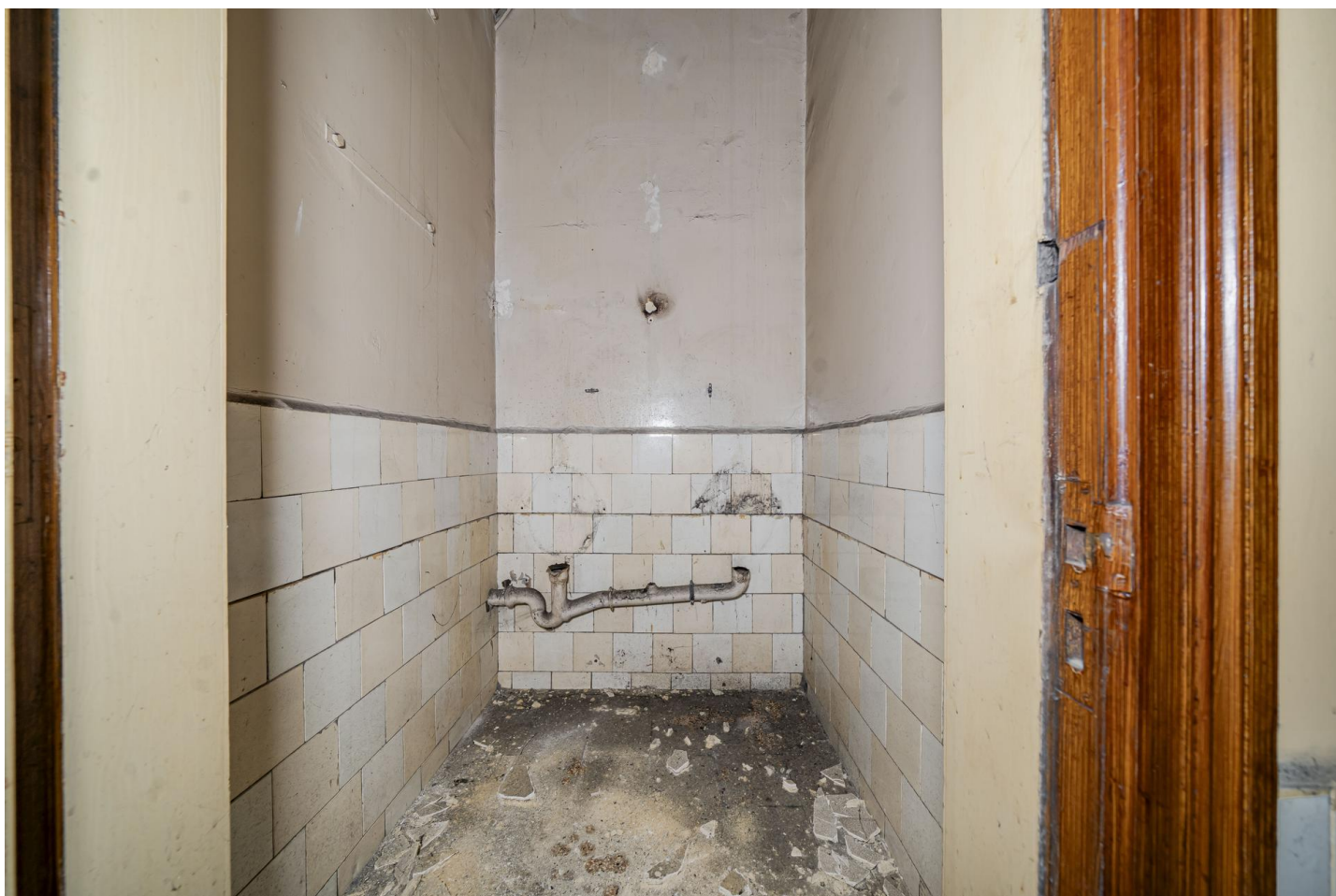
Longueur : 9.88 m

Largeur : 4.31 m

Hauteur sous-plafond	3,5 m
Prise(s) électrique(s)	1
Chauffage	Radiateur(s)
Sol	Carrelage

3ème étage

Surface de bureaux - Salle de douche

 superficie : 1.54 m²

Longueur : 1.29 m

Largeur : 1.19 m

Sol	Carrelage
Hauteur sous-plafond	3,1 m
Éclairage	Point lumineux mural
Extracteur d'air	Oui

3ème étage

Surface de bureaux - Bureau 26

 superficie : 15.94 m²

Longueur : 5.75 m

Largeur : 2.77 m

FenêtreChâssis PVC double vitrage
type oscillo-battants**Sol**

Vinyle

Type de plafond

Plafond mansardé

Hauteur sous-plafond

3,3 m

Éclairage

Point lumineux au plafond

Chauffage

Radiateur(s)

Escalier

Matériaux bois

Type 1/4 tournant

3ème étage

Surface de bureaux - Bureau 27

 superficie : 85.31 m²

Longueur : 14.96 m

Largeur : 5.70 m

FenêtreChâssis PVC double vitrage
type oscillo-battants**Sol**

Parquet

Type de plafond

Plafond mansardé

Hauteur sous-plafond

3,3 m

Éclairage

Point lumineux au plafond

Chauffage

Radiateur(s)

Placard

Portes battantes

Escalier

Matériaux bois

Type 1/4 tournant

3ème étage

Surface de bureaux - Bureau 28

 superficie : 20.02 m²

Longueur : 5.72 m

Largeur : 3.50 m

Fenêtre	Châssis PVC double vitrage type oscillo-battants	Chauffage	Radiateur(s)
Sol	Carrelage	Prise(s) électrique(s)	1
Type de plafond	Plafond mansardé	Escalier	
Hauteur sous-plafond	3,3 m	Matériaux bois	
Éclairage	Point lumineux au plafond	Type 1/4 tournant	

3ème étage

Surface de bureaux - Bureau 29

 superficie : 33.13 m²

Longueur : 5.82 m

Largeur : 5.68 m

FenêtreChâssis PVC double vitrage
type oscillo-battants**Sol**

Carrelage

Type de plafond

Plafond mansardé

Hauteur sous-plafond

3,3 m

Éclairage

Point lumineux au plafond

Chauffage

Radiateur(s)

Escalier

Matériaux bois

Type 1/4 tournant

3ème étage

Surface de bureaux - Bureau 30

 superficie : 15.83 m²

Longueur : 6.21 m

Largeur : 2.54 m

Sol	Carrelage	Chauffage	Radiateur(s)
Type de plafond	Plafond mansardé	Escalier	
Hauteur sous-plafond	3,3 m	Matériaux bois	
Éclairage	Point lumineux au plafond	Type 1/4 tournant	

3ème étage

Surface de bureaux - Bureau 31

 superficie : 43.95 m²

Longueur : 7.06 m

Largeur : 6.21 m

FenêtreChâssis bois double vitrage type
oscillo-battants**Chauffage**

Radiateur(s)

Sol

Parquet

Escalier

Matériaux bois

Type de plafond

Plafond mansardé

Type 1/4 tournant

Hauteur sous-plafond

3,3 m

Éclairage

Point lumineux au plafond

3ème étage

Surface de bureaux - Bureau 32

 superficie : 32.95 m²

Longueur : 5.81 m

Largeur : 5.66 m

FenêtreChâssis PVC double vitrage
type oscillo-battants**Sol**

Carrelage

Type de plafond

Plafond mansardé

Hauteur sous-plafond

3,3 m

Éclairage

Point lumineux au plafond

Chauffage

Radiateur(s)

Escalier

Matériaux bois

Type 1/4 tournant

3ème étage

Surface de bureaux - Hall 5

 superficie : 57.12 m²

Longueur : 15.75 m

Largeur : 4.34 m

Hauteur sous-plafond

3,3 m

Éclairage

Point lumineux au plafond

Sol

Carrelage

Type de plafond

Puits de lumière

4ème étage

Surface de bureaux - Grenier

 superficie : 213.49 m²

Longueur : 17.34 m

Largeur : 12.30 m

Type de grenier

Aménageable

Éclairage

Point lumineux au plafond

Sol

Plancher

Escalier**Hauteur sous-plafond**

3,6 m

Matériaux bois

Type de plafond

Type droit

Plafond mansardé

Puits de lumière

Sous-sol

Surface de bureaux - Cave 1

 superficie : 58.05 m²

Longueur : 15.26 m

Largeur : 4.22 m

Sol

Carrelage

Hauteur sous-plafond

2,2 m

Éclairage

Point lumineux au plafond

Sous-sol

Surface de bureaux - Cave 2



 superficie : 17.28 m²

Longueur : 5.40 m

Largeur : 3.20 m

Sol

Carrelage

Hauteur sous-plafond

2,2 m

Éclairage

Point lumineux au plafond

Sous-sol

Surface de bureaux - Cave 3

 superficie : 4.60 m²

Longueur : 2.65 m

Largeur : 1.73 m

Sol

Carrelage

Hauteur sous-plafond

2,2 m

Éclairage

Point lumineux au plafond

Sous-sol

Surface de bureaux - Cave 4

 superficie : 4.61 m²

Longueur : 2.65 m

Largeur : 1.74 m

Sol

Carrelage

Hauteur sous-plafond

2,2 m

Éclairage

Point lumineux au plafond

Sous-sol

Surface de bureaux - Cave 5

 superficie : 25.74 m²

Longueur : 5.08 m

Largeur : 5.06 m

Fenêtre

Châssis type battants matière bois

Vitrage simple

Sol

Béton

Hauteur sous-plafond

2,1 m

Éclairage

Point lumineux au plafond

Prise(s) électrique(s)

1

Sous-sol

Surface de bureaux - Cave 6

 superficie : 22.83 m²

Longueur : 5.34 m

Largeur : 4.27 m

Fenêtre

Châssis type battants matière bois

Vitrage simple

Sol

Carrelage

Hauteur sous-plafond

2,1 m

Éclairage

Point lumineux au plafond

Prise(s) électrique(s)

1

Sous-sol

Surface de bureaux - Cave 7

 superficie : 61.61 m²

Longueur : 15.40 m

Largeur : 4.00 m

Fenêtre

Châssis type battants matière bois

Vitrage simple

Sol

Carrelage

Hauteur sous-plafond

2,1 m

Éclairage

Point lumineux au plafond

Prise(s) électrique(s)

1

Sous-sol

Surface de bureaux - Chaufferie

 superficie : 19.15 m²

Longueur : 5.06 m

Largeur : 3.78 m

Sol

Carrelage

Hauteur sous-plafond

2,1 m

Éclairage

Point lumineux au plafond

Rez-de-chaussée

Commun - Hall d'entrée

 superficie : 18.80 m²

Longueur : 4.94 m

Largeur : 3.80 m

Porte

Type battante double
Matière bois vitrée
Vitrage double

Fenêtre

Châssis bois double vitrage type
sans ouverture

Sol

Carrelage

Hauteur sous-plafond

3,7 m

Éclairage

Point lumineux au plafond

Rez-de-chaussée

Commun - Hall 1

 superficie : 41.51 m²

Longueur : 9.62 m

Largeur : 4.31 m

Hauteur sous-plafond

3,4 m

Éclairage

Point lumineux au plafond

Chauffage

Radiateur(s)

Sol

Carrelage

Commun - Autres

REZ-DE-CHAUSSÉE - ESCALIER

 superficie : 19.84 m²

Longueur : 5.47 m

Largeur : 4.33 m

1ER ÉTAGE - ESCALIER

 superficie : 24.62 m²

Longueur : 5.70 m

Largeur : 4.32 m

2ÈME ÉTAGE - ESCALIER

 superficie : 24.63 m²

Longueur : 5.70 m

Largeur : 4.32 m

Surface de bureaux - Autres

REZ-DE-CHAUSSÉE - WC 1

 superficie : 1.61 m²

Longueur : 1.29 m

Largeur : 1.24 m

WC	Classique	Hauteur sous-plafond	2,9 m
Lavabo	Simple	Éclairage	Au plafond
Fenêtre		Prise(s) électrique(s)	1
Châssis matière bois			
Vitrage simple			

REZ-DE-CHAUSSÉE - HALL 2

 superficie : 4.36 m²

Longueur : 3.50 m

Largeur : 1.24 m

1ER ÉTAGE - WC 2

 superficie : 2.80 m²

Longueur : 2.64 m

Largeur : 1.06 m

WC	Classique	Hauteur sous-plafond	2,7 m
Lavabo	Simple	Éclairage	Mural
Fenêtre	Châssis PVC double vitrage type oscillo-battants	Prise(s) électrique(s)	1

3ÈME ÉTAGE - WC 3

 superficie : 1.54 m²

Longueur : 1.29 m

Largeur : 1.19 m

WC	Classique
Hauteur sous-plafond	3,1 m
Éclairage	Mural
Extracteur d'air	Oui

3ÈME ÉTAGE - WC 4

 superficie : 1.54 m²

Longueur : 1.29 m

Largeur : 1.19 m

WC	Classique
Hauteur sous-plafond	3,1 m
Éclairage	Mural
Extracteur d'air	Oui

3ÈME ÉTAGE - WC 5

 superficie : 1.54 m²

Longueur : 1.29 m

Largeur : 1.19 m

WC	Classique
Hauteur sous-plafond	3,1 m
Éclairage	Mural
Extracteur d'air	Oui

3ÈME ÉTAGE - ESCALIER

 superficie : 24.63 m²

Longueur : 5.70 m

Largeur : 4.32 m

3ÈME ÉTAGE - LAVABO 2

 superficie : 1.69 m²

Longueur : 1.20 m

Largeur : 1.33 m

Éclairage	Mural
Hauteur sous-plafond	3,1 m
Type de plafond	Plafond mansardé
Évier	Simple

3ÈME ÉTAGE - PIÈCE

 superficie : 1.16 m²

Longueur : 1.32 m

Largeur : 0.88 m

SOUS-SOL - WC 6

 superficie : 1.38 m²

Longueur : 1.41 m

Largeur : 0.99 m

WC	Classique
Hauteur sous-plafond	2,1 m

SOUS-SOL - WC 7

 superficie : 1.22 m²

Longueur : 1.40 m

Largeur : 0.87 m

WC	Classique
Hauteur sous-plafond	2,1 m

SOUS-SOL - WC 8

 superficie : 5.05 m²

Longueur : 3.20 m

Largeur : 2.54 m

WC Urinoire **Hauteur sous-plafond** 2,1 m**Fenêtre**

Châssis type battants matière bois

Vitrage simple

SOUS-SOL - ESCALIER

 superficie : 5.67 m²

Longueur : 5.23 m

Largeur : 1.08 m

SOUS-SOL - LAVABO 2

 superficie : 9.43 m²

Longueur : 5.21 m

Largeur : 1.81 m

Hauteur sous-plafond 2,1 m**Évier** Simple

SOUS-SOL - LAVABO 3

 superficie : 6.76 m²

Longueur : 3.18 m

Largeur : 2.53 m

Fenêtre

Châssis type battants matière bois

Vitrage simple

Hauteur sous-plafond 2,1 m**Évier** Simple

RÉCAPITULATIF DES MÉTRÉS

Appartement

2ème étage	Longueur	Largeur	Superficie
Hall d'entrée	4.30 m	1.80 m	7.75 m ²
Séjour	5.76 m	5.68 m	32.76 m ²
Cuisine	3.73 m	1.96 m	7.32 m ²
Hall de nuit	2.44 m	1.20 m	2.94 m ²
Chambre 1	4.47 m	3.77 m	16.88 m ²
Chambre 2	5.78 m	3.00 m	17.37 m ²
Salle de bains	3.72 m	2.26 m	8.46 m ²
Débarras	1.22 m	1.21 m	1.49 m ²

Commun

Rez-de-chaussée	Longueur	Largeur	Superficie
Hall d'entrée	4.94 m	3.80 m	18.80 m ²
Escalier	5.47 m	4.33 m	19.84 m ²
Hall 1	9.62 m	4.31 m	41.51 m ²
1er étage	Longueur	Largeur	Superficie
Escalier	5.70 m	4.32 m	24.62 m ²
2ème étage	Longueur	Largeur	Superficie
Escalier	5.70 m	4.32 m	24.63 m ²

Surface de bureaux

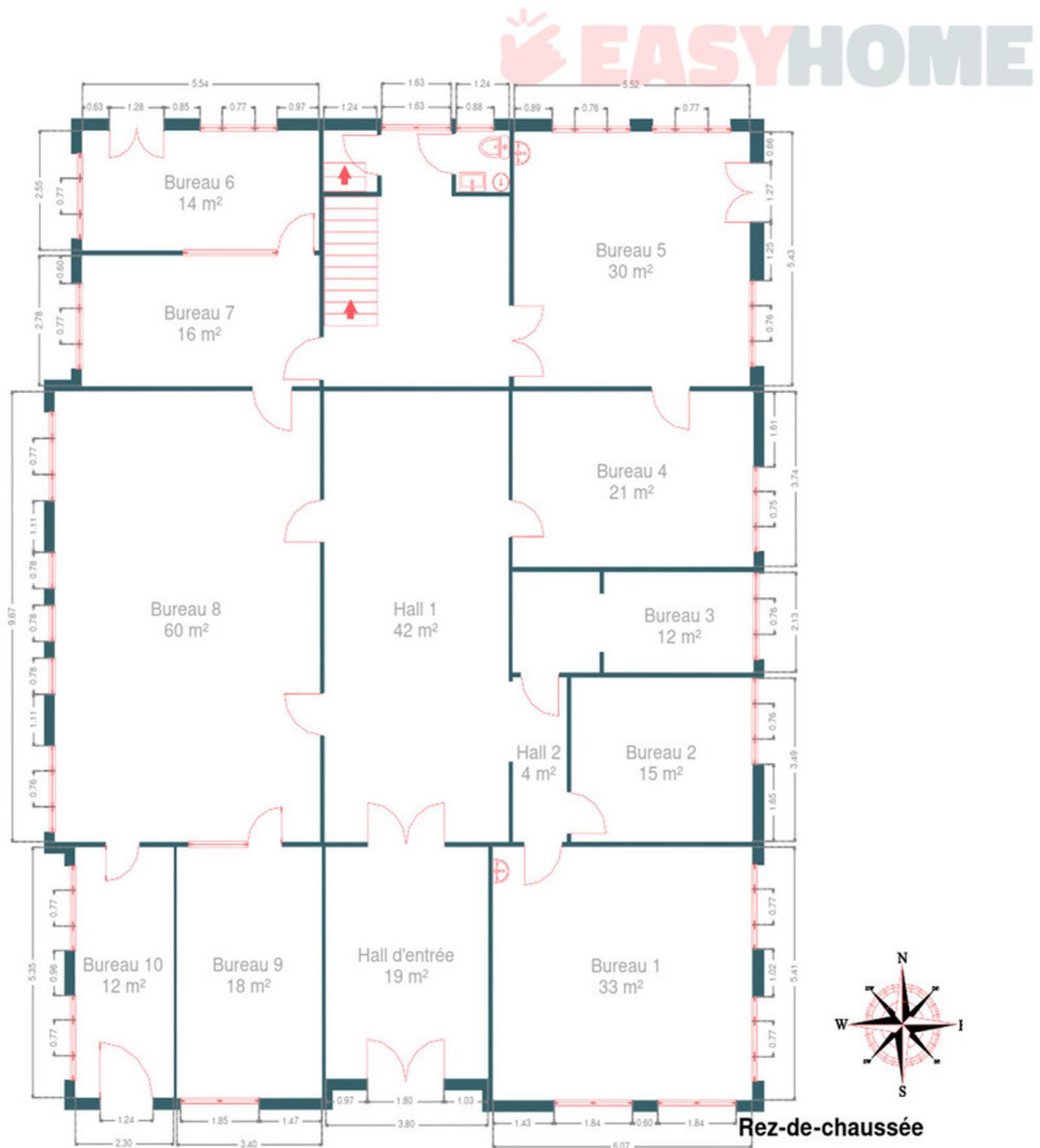
Rez-de-chaussée	Longueur	Largeur	Superficie
Bureau 1	6.07 m	5.41 m	32.86 m ²
Bureau 10	5.34 m	2.30 m	12.29 m ²
Bureau 2	4.24 m	3.49 m	14.82 m ²
Bureau 3	5.65 m	2.13 m	11.94 m ²
Bureau 4	5.64 m	3.73 m	21.09 m ²
Bureau 5	5.52 m	5.43 m	29.97 m ²
Bureau 6	5.54 m	2.55 m	14.13 m ²
Bureau 7	5.56 m	2.78 m	15.48 m ²
Bureau 8	9.62 m	6.21 m	59.84 m ²
Bureau 9	5.36 m	3.39 m	18.20 m ²
Wc 1	1.29 m	1.24 m	1.61 m ²
Hall 2	3.50 m	1.24 m	4.36 m ²
1er étage	Longueur	Largeur	Superficie
Bureau 11	5.68 m	5.63 m	31.95 m ²
Bureau 12	5.63 m	3.74 m	21.08 m ²
Bureau 13	5.64 m	4.57 m	25.79 m ²
Bureau 14	6.74 m	5.64 m	38.05 m ²
Bureau 15	3.12 m	2.61 m	8.16 m ²
Bureau 16	5.69 m	5.57 m	31.74 m ²
Bureau 17	9.50 m	6.22 m	59.09 m ²
Bureau 18	5.68 m	5.59 m	31.79 m ²
Wc 2	2.64 m	1.06 m	2.80 m ²
Hall	12.45 m	4.31 m	53.68 m ²
2ème étage	Longueur	Largeur	Superficie
Bureau 19	5.74 m	2.98 m	17.16 m ²
Bureau 20	5.74 m	3.98 m	22.88 m ²
Bureau 21	5.76 m	4.63 m	26.70 m ²
Bureau 22	5.78 m	2.39 m	13.84 m ²
Bureau 23	7.09 m	6.22 m	44.07 m ²
Bureau 24	6.25 m	2.63 m	16.49 m ²
Bureau 25	5.83 m	5.74 m	33.52 m ²
Hall 4	9.88 m	4.31 m	42.61 m ²

3ème étage	Longueur	Largeur	Superficie
Salle de douche	1.29 m	1.19 m	1.54 m ²
Bureau 26	5.75 m	2.77 m	15.94 m ²
Bureau 27	14.96 m	5.70 m	85.31 m ²
Bureau 28	5.72 m	3.50 m	20.02 m ²
Bureau 29	5.82 m	5.68 m	33.13 m ²
Bureau 30	6.21 m	2.54 m	15.83 m ²
Bureau 31	7.06 m	6.21 m	43.95 m ²
Bureau 32	5.81 m	5.66 m	32.95 m ²
Wc 3	1.29 m	1.19 m	1.54 m ²
Wc 4	1.29 m	1.19 m	1.54 m ²
Wc 5	1.29 m	1.19 m	1.54 m ²
Escalier	5.70 m	4.32 m	24.63 m ²
Hall 5	15.75 m	4.34 m	57.12 m ²
Lavabo 2	1.20 m	1.33 m	1.69 m ²
Pièce	1.32 m	0.88 m	1.16 m ²
4ème étage	Longueur	Largeur	Superficie
Grenier	17.34 m	12.30 m	213.49 m ²
Sous-sol	Longueur	Largeur	Superficie
Cave 1	15.26 m	4.22 m	58.05 m ²
Cave 2	5.40 m	3.20 m	17.28 m ²
Cave 3	2.65 m	1.73 m	4.60 m ²
Cave 4	2.65 m	1.74 m	4.61 m ²
Cave 5	5.08 m	5.06 m	25.74 m ²
Cave 6	5.34 m	4.27 m	22.83 m ²
Cave 7	15.40 m	4.00 m	61.61 m ²
Wc 6	1.41 m	0.99 m	1.38 m ²
Wc 7	1.40 m	0.87 m	1.22 m ²
Wc 8	3.20 m	2.54 m	5.05 m ²
Chaufferie	5.06 m	3.78 m	19.15 m ²
Escalier	5.23 m	1.08 m	5.67 m ²
Lavabo 2	5.21 m	1.81 m	9.43 m ²
Lavabo 3	3.18 m	2.53 m	6.76 m ²
Total			1777.12 m²

Plan - Sous-sol

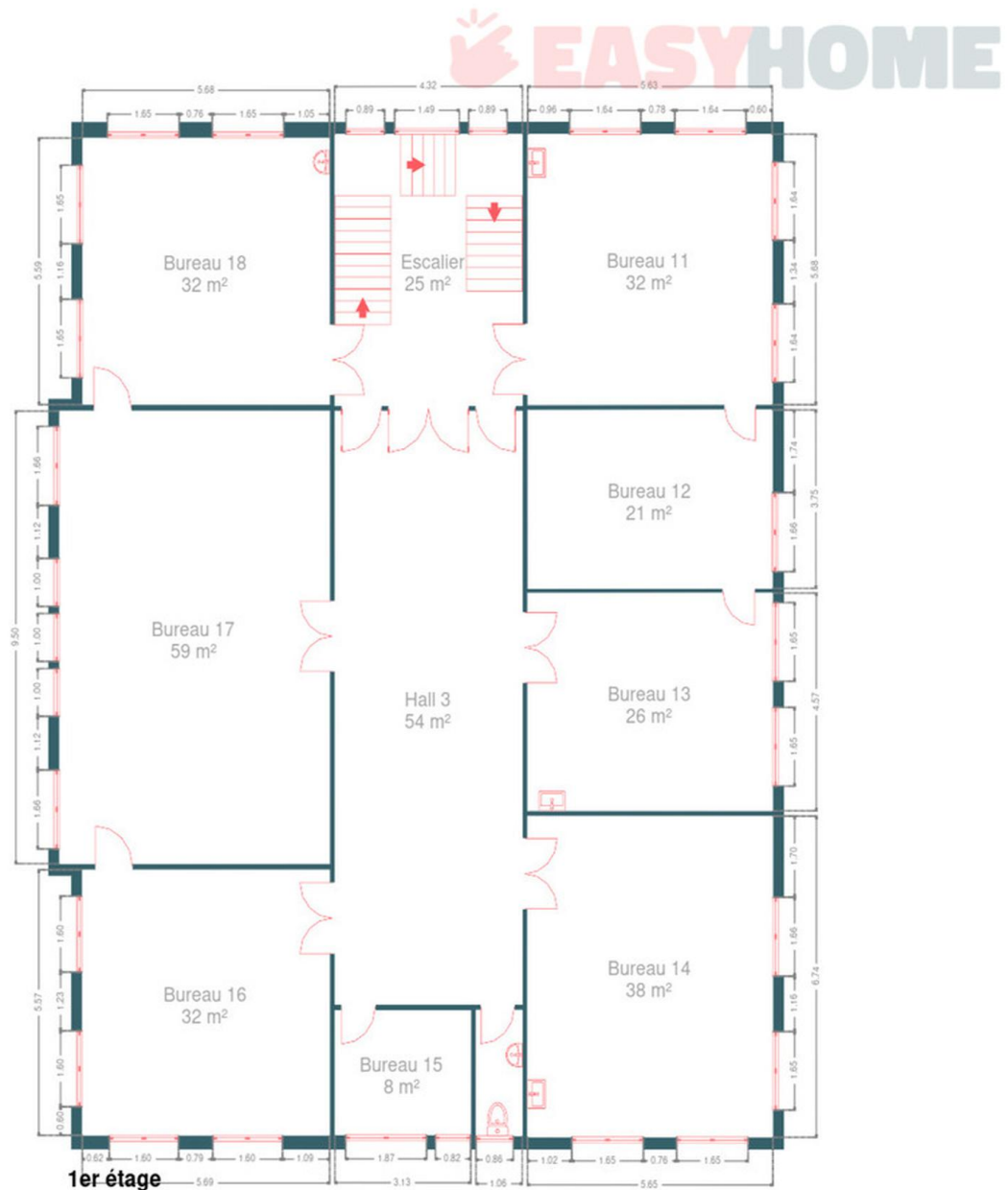


Plan - Rez-de-chaussée

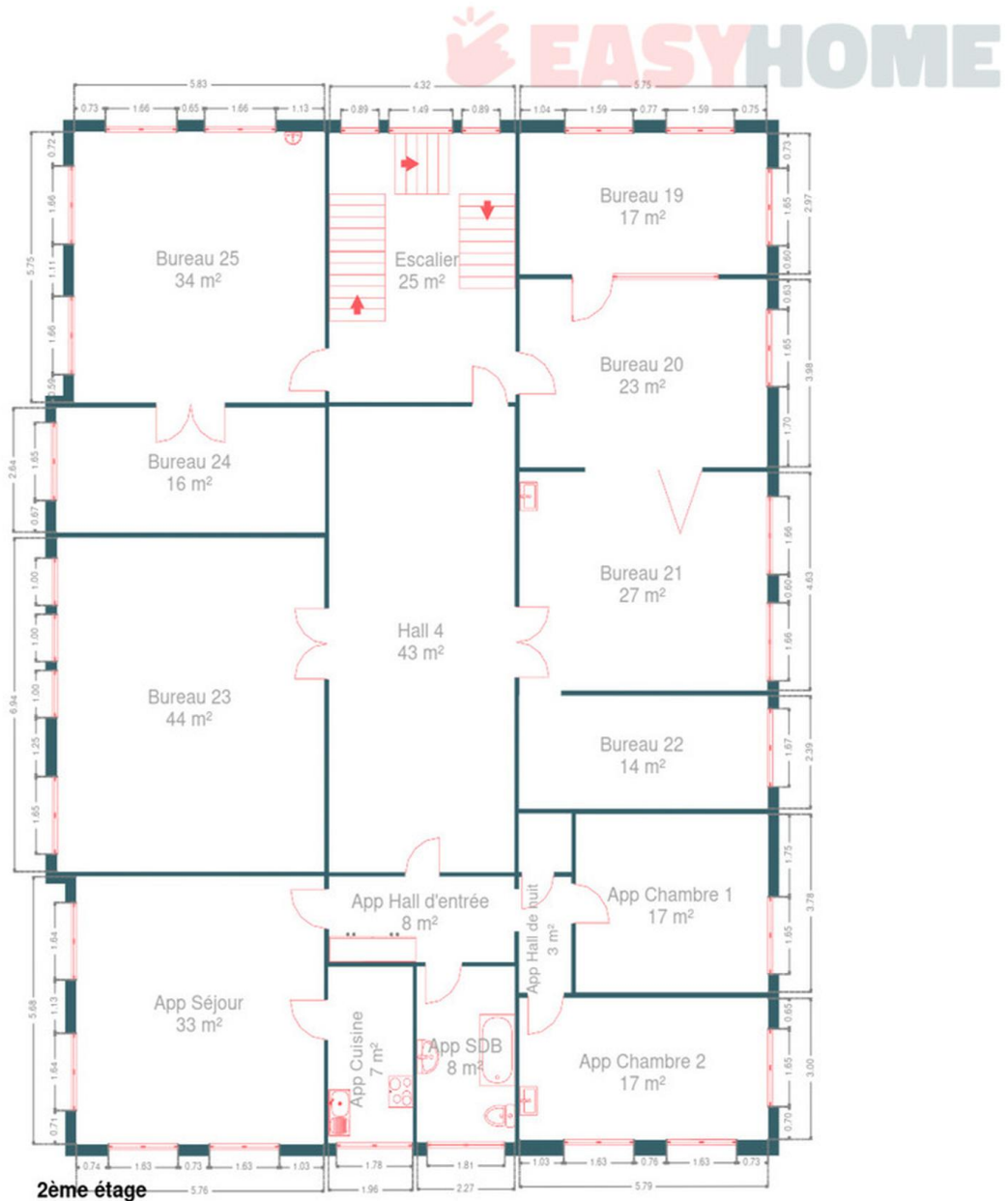


Rez-de-chaussée

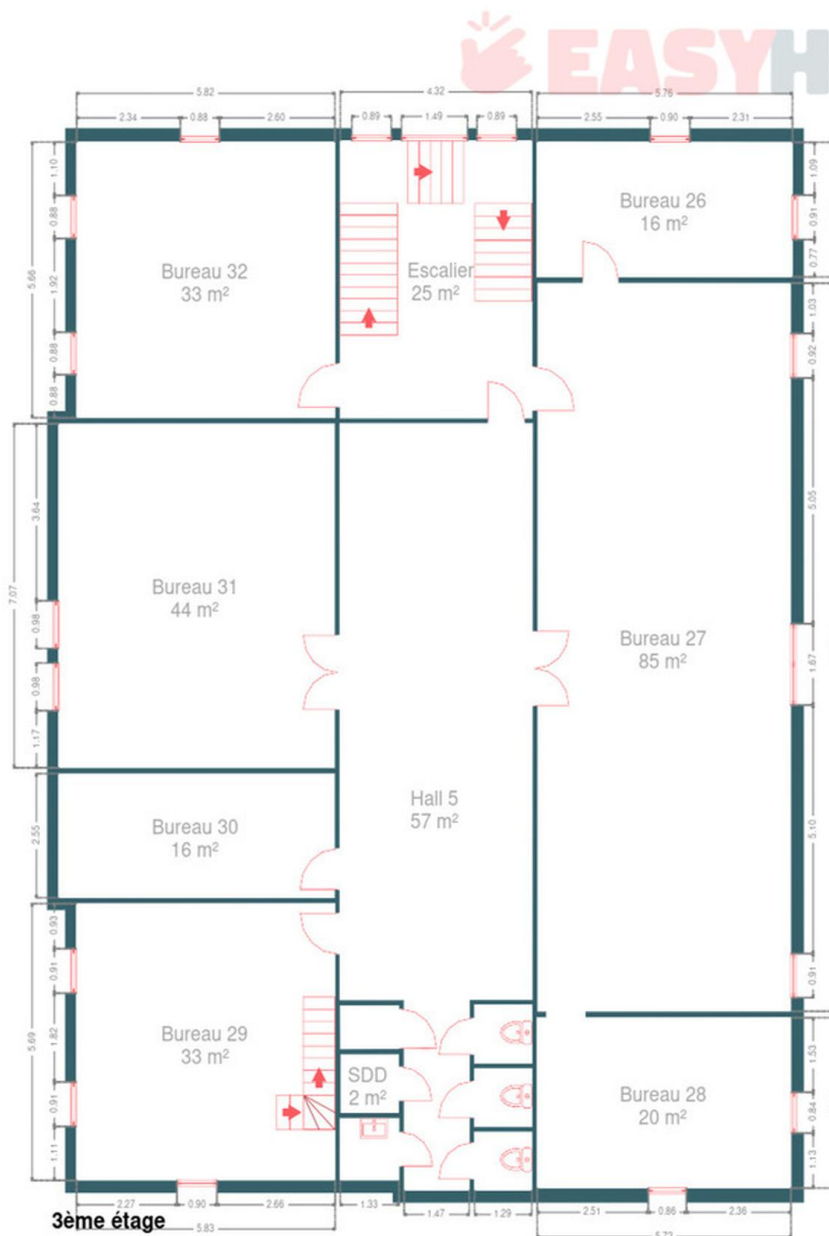
Plan - 1er étage



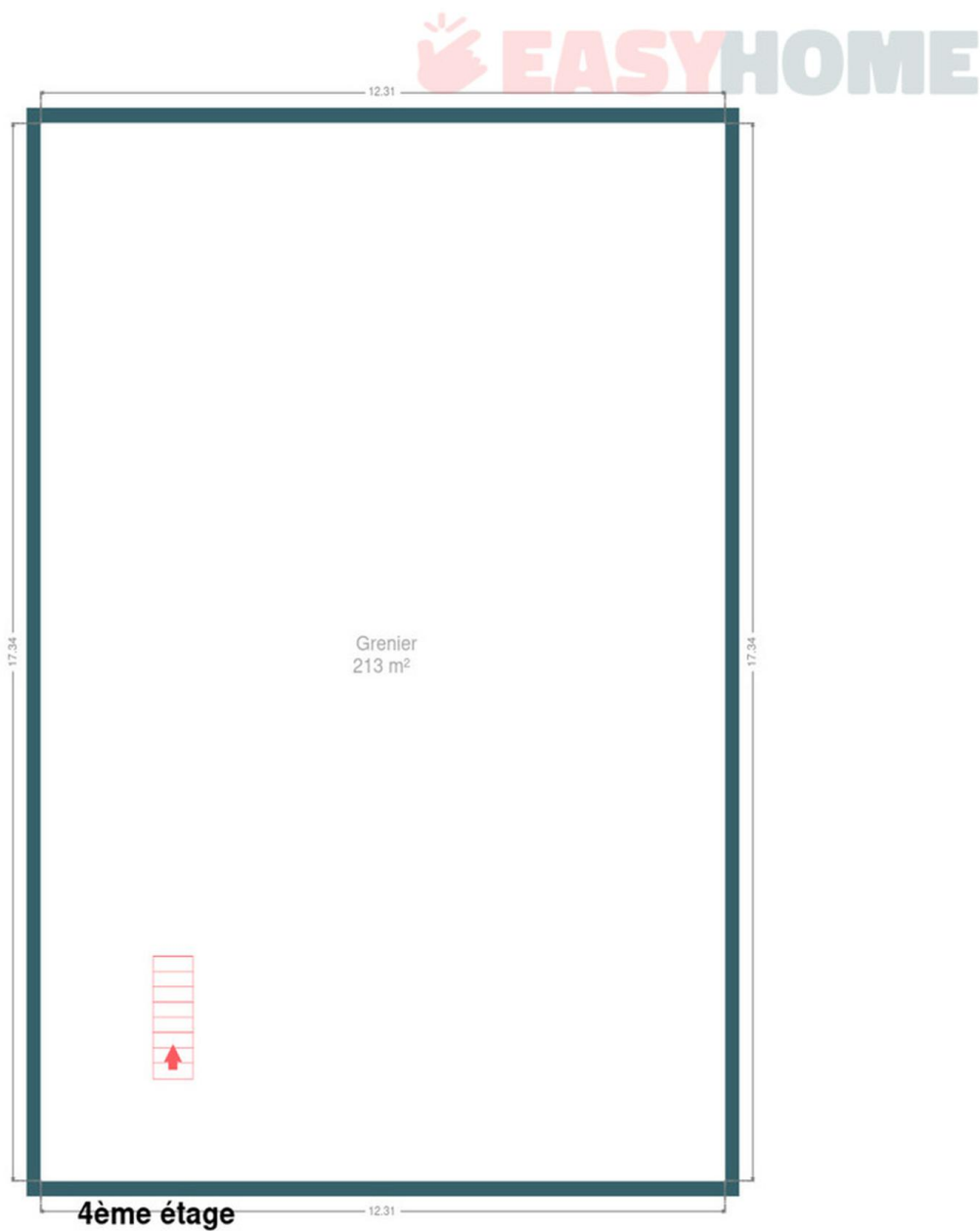
Plan - 2ème étage



Plan - 3ème étage



Plan - 4ème étage



Technique

Année de construction 1920

Zingeries

État bon

Matériaux zinc pvc

État Bon

Couverture Ardoises naturelles

Matériaux façade Brique rouge

Etat Bon

Châssis

Matière pvc bois

Volets type manuel

Couleur blanc imitation bois

Vitrage simple et double

Détecteur incendie Oui

Parlophone Oui

Compteur électrique

Mono-horaire

Bi-horaire

Nombre 3

Chauffage

Type central

Nature mazout

Radiateur(s)

Vitorond

Thermostat d'ambiance

Compt. d'eau Nombre 1

TV Prise tv

Téléphone Oui

Internet Câble

Citerne mazout

Apparente

Capacité 5040 L



Description détaillée de l'environnement

MOBILITÉ

Arrêt de bus	550 m
Accès ferroviaire	5900 m
Accès autoroutier	7300 m

ÉCOLES

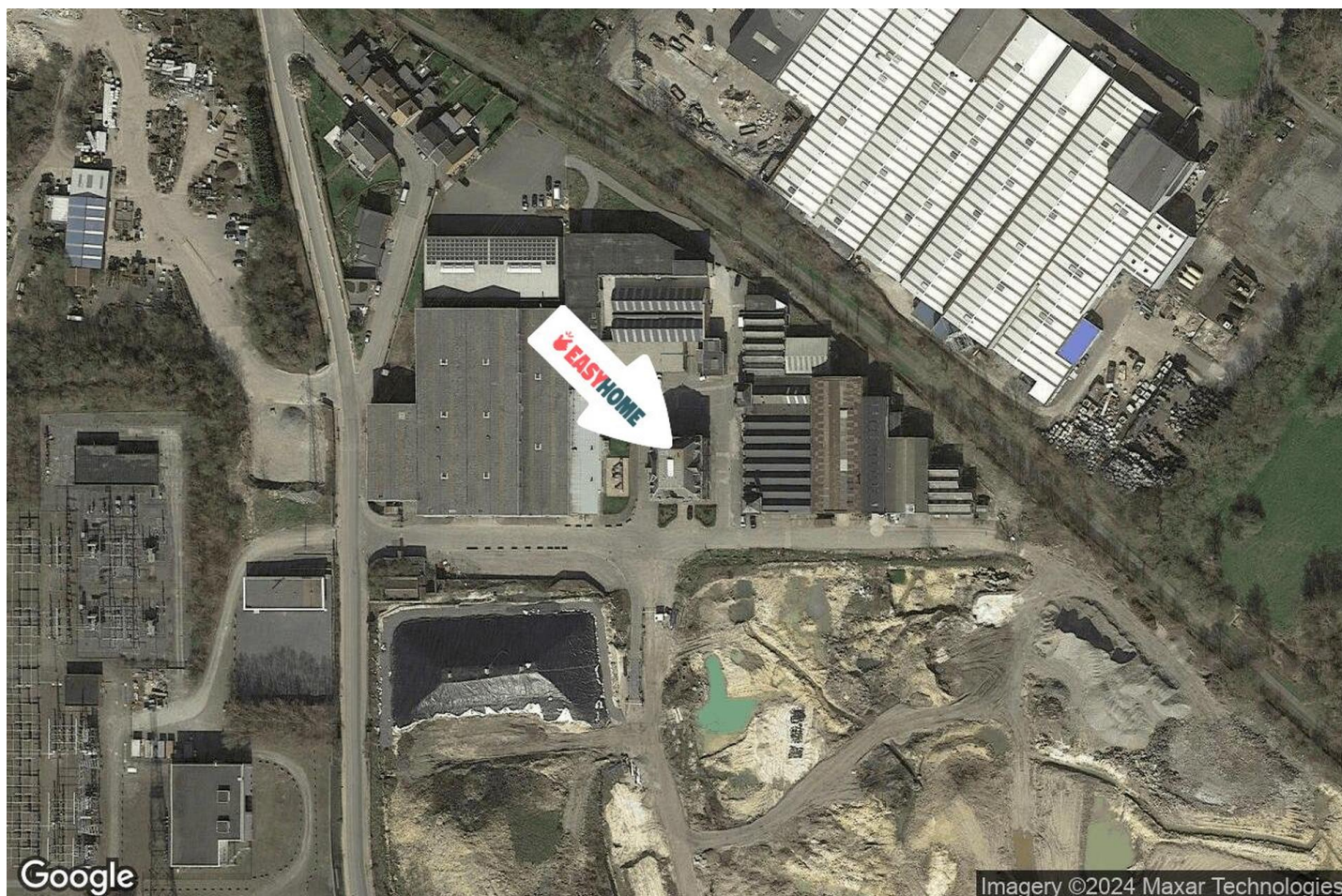
Ecole Jean XXIII Asbl	675 m
Centre scolaire Sainte Julienne DOA	1420 m
CSSJ Centre Scolaire Sainte-Julienne Administration	1423 m



POINTS D'INTÉRÊTS

Magasin	215 m
Corona / Luc	
Magasin	524 m
Re Cre Meca	
Bijouterie	974 m
Fabrique Liégeoise de l'Or	
Bureau local du gouvernement	978 m
Maison de l'Emploi (Forem)	
Nourriture	1191 m
POTTIER Traiteur - Boucherie - Charcuterie	
Restaurant	1293 m
Le Grain de Sel	
Banque	1323 m
ING Fleron - Agent Independant	
Station de bus	1350 m
FLERON Terminus (stationnement)	

Plan situation



📍 EasyHome

📍 Borchamps 24, 6900
Marche-en-Famenne

✉ info@easyhome-immo.be

☎ +32 84 77 00 43

🌐 <https://www.easyhome-immo.be/>

📄 N° IPI : 509.677

👤 Philippe DANS

✉ philippe.dans@easyhome-immo.be

☎ +32 472 08 16 12

Philippe

DANS