

PROVINCE :
COMMUNE :
SITUATION :
CADASTRE :

Surface : 1 m²
Prix : 200 fcs
Date : 20/01/2000
Dessiné par : DRE.
Gestionnaire : DRE.

CONSTRUCTION D'UNE HABITATION.

Maître de l'ouvrage

Vu

Le

IMPLANTATION, SITUATION, PLANS, COUPE, ELEVATIONS.

RESERVE A L'ADMINISTRATION

*Avis favorable du Collège
En date du 20 MARS 2000
Le Secrétaire Communal / Le Bourgmestre,*

DATE

MODIFICATIONS

DOSSIER
PLAN 1/1

99/250

Echelle(s)
1/50
1/250
1/1250

ESQUISSE
AVANT-PROJET
x DEMANDE DE BATIR
PLANS D'EXECUTION

NOTES ET REMARQUES IMPORTANTES CONSTITUANT ANNEXES PERMANENTES AUX PLANS.

Afin que l'architecte puisse poursuivre sa mission, le maître de l'ouvrage doit l'avertir par lettres recommandées que :

1. le permis de bâtir lui a été délivré le ... (y joindre une copie)
2. les travaux débiteront le ... (jour, mois, année)

Le point de départ de la responsabilité décennale est fixé à la date de la réception provisoire qui vaudra agrégation des ouvrages. L'architecte n'assume aucune conséquence pécuniaire consécutive aux défaillances des autres partenaires à l'acte de bâtir.

Les travaux sont exécutés selon les indications des plans, du cahier spécial des charges, du cahier général des charges édité par la Fédération Royale des Architectes de Belgique, du cahier général des charges édité par le Centre Scientifique et Technique de la Construction, des Spécifications Techniques Unifiées éditées par l'Institut National du Logement, ainsi que des normes belges en vigueur.

L'entrepreneur ne peut se prévaloir des lacunes, erreurs ou omissions figurant aux plans.

Les éléments de stabilité sont calculés par un spécialiste agréé par l'architecte. Ce dernier recevra copie des plans d'exécution et du dossier complet de stabilité avant exécution des travaux et ce afin de marquer son accord ou de donner ses éventuelles remarques.








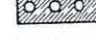

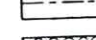

En ce qui concerne les planchers préfabriqués, l'entrepreneur prévoit tous renforcements nécessaires au soutien des cloisons, murs et charpentes et autres charges ainsi que toutes suggestions relatives au système choisi.

BUREAU D'ARCHITECTURE





Ce document ne peut être copié, reproduit ou cédé à des tiers, en tout ou en partie, sans autorisation préalable et écrite de l'auteur de projet.

Celui-ci conserve en toute hypothèse, la propriété intellectuelle de son étude et notamment celle de la conception qui pourra être utilisée à aucunes autres fins que celles définies contractuellement.

LEGENDE.

	BRIQUES DE PAREMENT.
	BLOCS ARGEX - Murs porteurs.
	BLOCS DE PLATRE - Cloisons non-porteuses.
	BLOCS DE BETON LOURD.
	BETON NON ARME OU LEGEREMENT ARME.
	BETON ARME.
	PIERRE BLEUE.
	HOURDIS PREFABRIQUES EN B.A.
	HOURDIS PREFABRIQUES EN B.A.
	LAINES DE VERRE TYPE 'MUPAN' 6 CM.
	LAINES DE VERRE.

EGOUTS.

	EAUX DE PLUIE.
	EAUX USEES
	EAUX FECALES
	DRAIN.

les fondations sont a etablir sur bon sol .min. 1,5 kg/cm2.
toutes les maconneries en contact avec les terres seront enduites d'un cimentage hydrofuge de 2 cm + 2 couches de coaltar.

le batiment sera conforme aux nouvelles reglementations en matiere d'electricite.

verification de la profondeur de l'egout a rue avant l'etablissement du reseau prive , de meme , verifier s'il existe un pre-raccordement a l'egout.

VENTILATION.

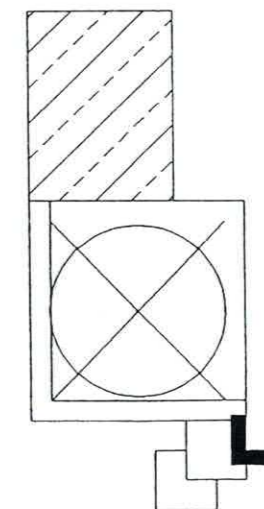
le batiment sera conforme aux nouvelles reglementations en matiere de ventilation (NBN D 50-001).

DISPOSITIF.

Salon/Salle a manger	: Ouverture d'Amenee Reglable type 'Ducoton 10' dans les portes-fenetre (min. 298cm).
Chambre 1	: Ouverture d'Amenee Reglable type 'Ducoton 10' dans la fenetre (min. 71 cm).
Chambre 2	: Ouverture d'Amenee Reglable type 'Ducoton 10' dans la fenetre (min. 71 cm).
Chambre 2 W.C.	: Ouverture d'Amenee Reglable type 'Ducoton 10' dans la fenetre (min. 71 cm).
	: Ouverture de Transfert d'au moins 70 cm2.
Salle de bain	: Ouverture de Transfert d'au moins 70 cm2.
Cuisine	: Ouverture de Transfert d'au moins 140 cm2.
Buanderie	: Ouverture de Transfert d'au moins 70 cm2.

LISTE DES MATERIAUX

①	COUVERTURE EN TUILES DE TERRE-CUITE TON brun/rouge LATTAGE + CONTRE LATTAGE FERMES PREFABRIQUEES PLAQUES DE PLATRE	①
②	REVEITEMENT DE SOL CHAPE HOURDIS PREFABRIQUES PLAFONNAGE	②
③	BLOCS DE BETON LOURD CIMENTAGE 2 CM COALTAR DRAIN + GEOTEXTIL	③
④	REVEITEMENT DE SOL CHAPE DALLE DE SOL LEGEREMENT ARMEE VISQUEEN SABLE STABILISE	④
⑤	MENUISERIES EXT EN BOIS DOUBLE VITRAGE BRIQUES DE CHANT CAISSON A VOLET	⑤
⑥	PLANCHE DE RIVE TUILES DE RIVE NOCHERE EN ZINC DEP EN ZINC	⑥
⑦	COUVERTURE EN TUILES T.C. TON BRUN/ROUGE	⑦
⑧	MACONNERIE DE SEMI PAREMENT TON ROUGE /BRUN PLANCHE DE RIVE TUILES DE RIVE NOCHERE EN ZINC DEP EN ZINC	⑧
⑨	MACONNERIE DE SEMI PAREMENT TON ROUGE /BRUN MENUISERIES EXT EN BOIS DOUBLE VITRAGE BRIQUES DE CHANT CAISSON A VOLET SEUIL EN PIERRE BLEUE	⑨
○	CAISSON A VOLET DETAIL DE PRINCIPE	○
○		○
○		○
○		○
○		○
○		○
○		○
○		○
○		○
○		○
○		○
○		○
○		○



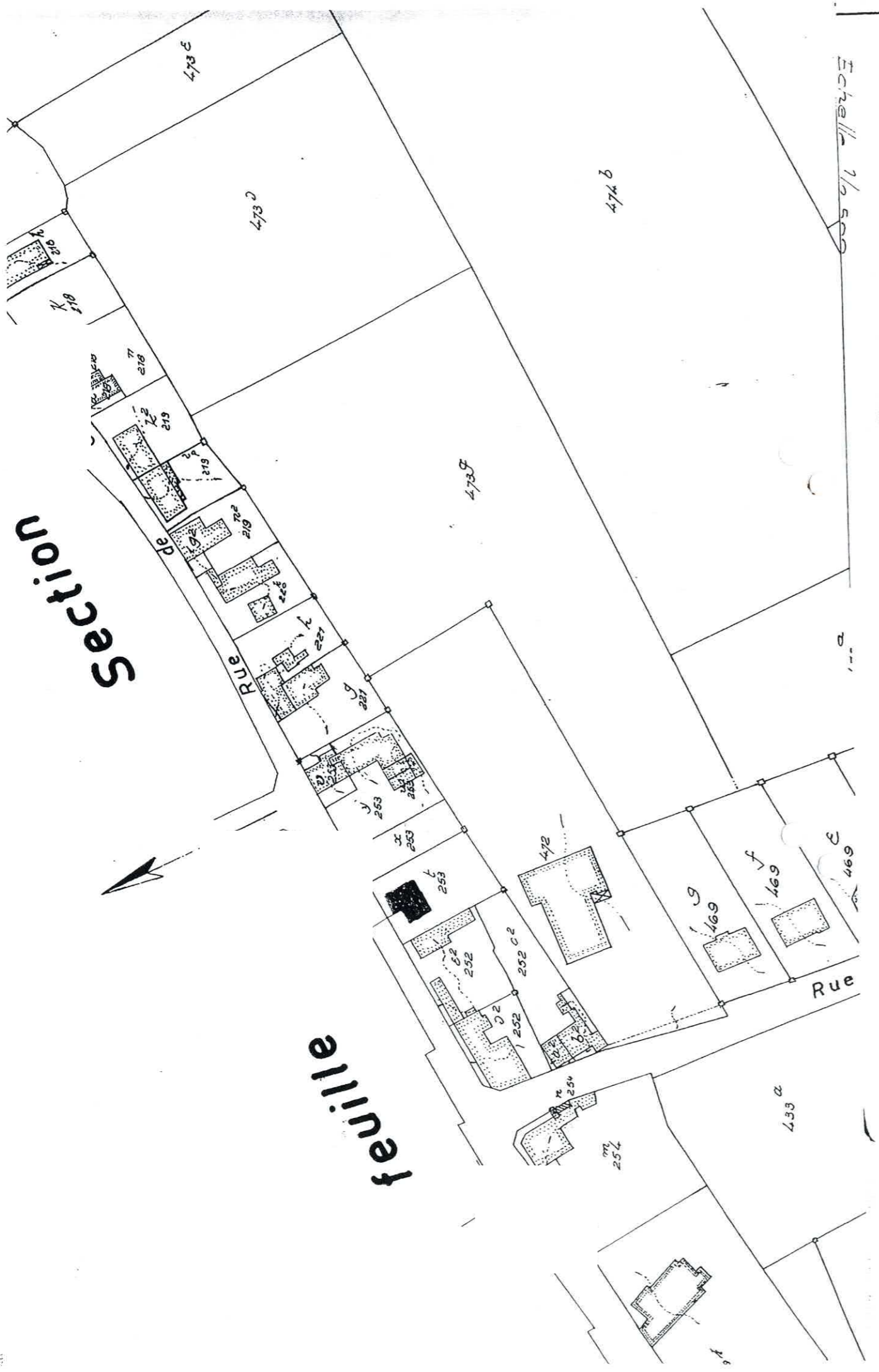
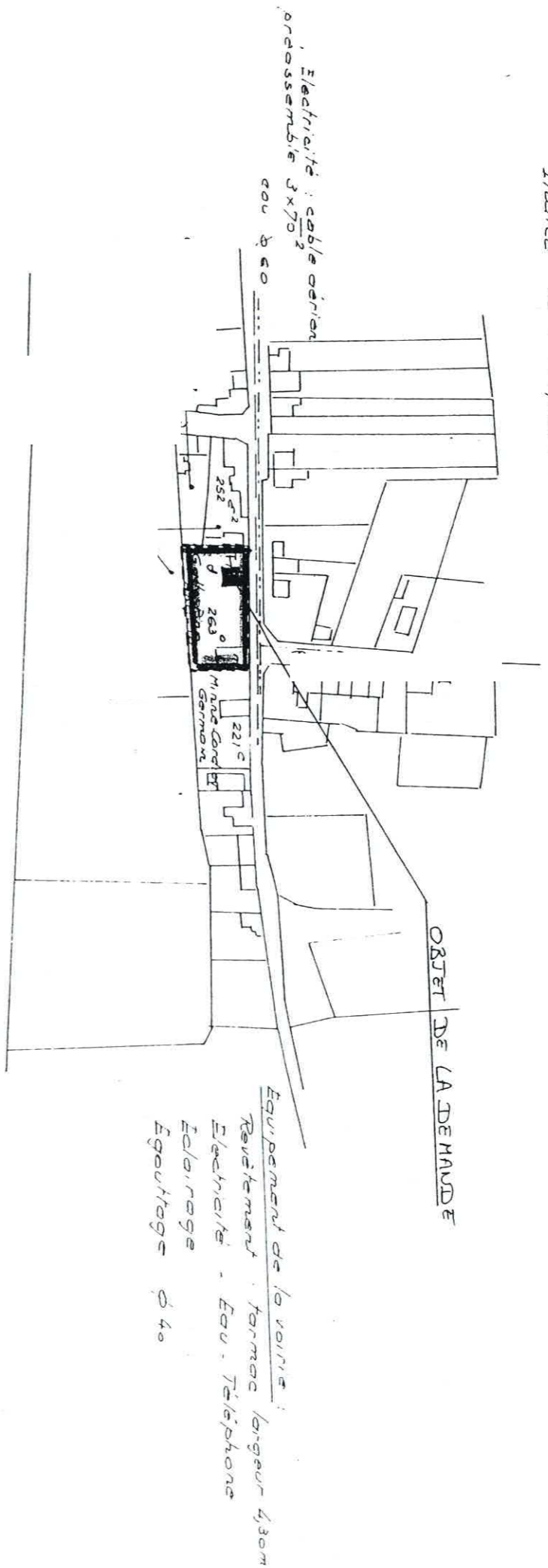
SITUATION CADASTRALE
ANDERLUES 1^{ère} DIVISION Section A

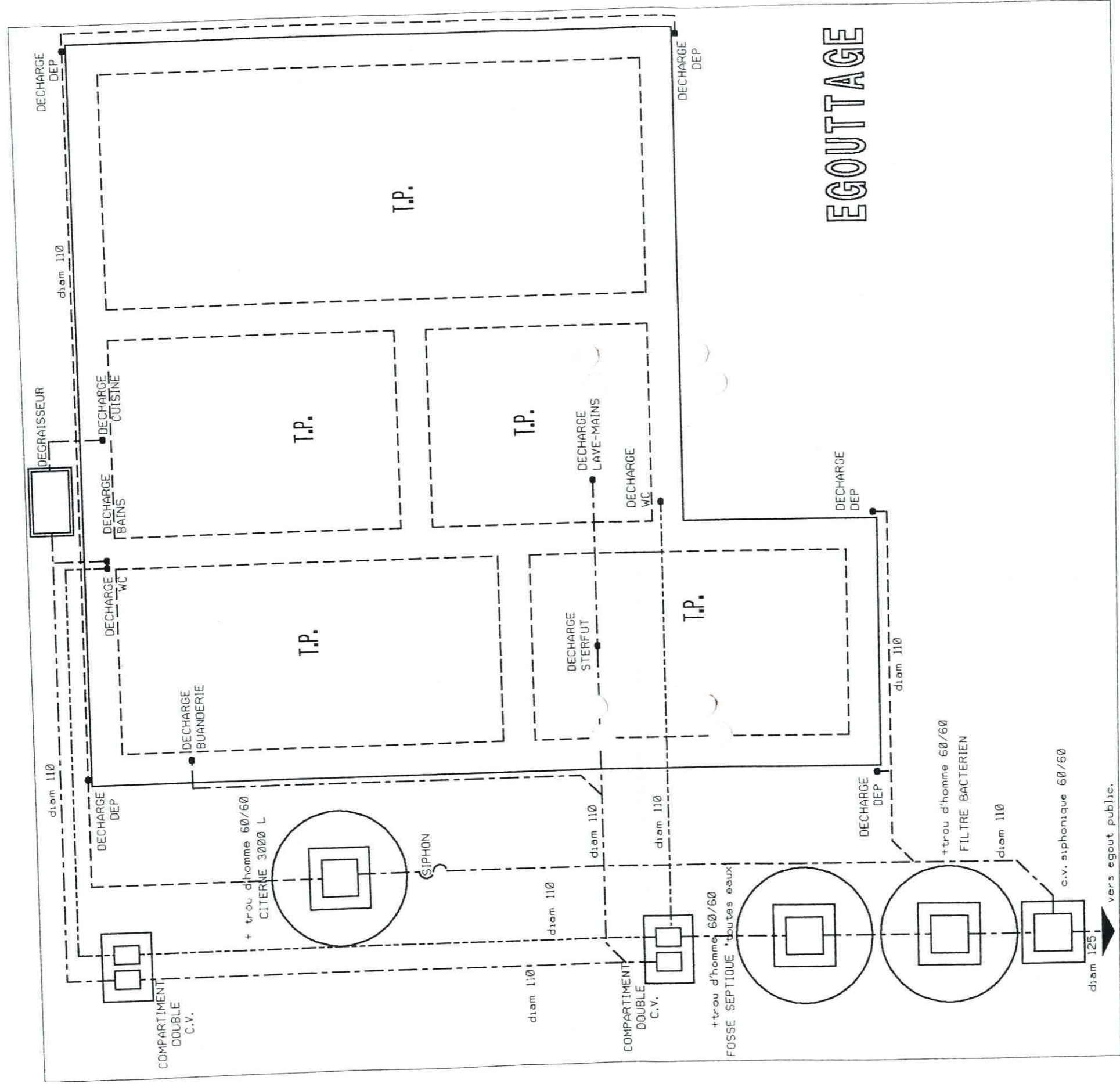
Calcul de P :
 Surface rez-de-chaussée 246 m²
 " étages 202 m²
 P : $\frac{448}{m^2}$

Calcul de S :
 Surface du lotissement 1733 m²
 " 1/2 voirie 146 m²
 S : $\frac{1879}{m^2}$

Indice P/S : $\frac{448}{1879} = 0,24$

Densité de logements à l'ha
 3 logements pour 1879 m²
 soit 3/1879 : 0,0016
 16 logements à l'ha





EGOUTTAGE

DEGRAISSEUR

COMPARTIMENT
DOUBLE
C.V.

+ trou d'homme 60/60
CITERNE 3000 L

T.P.

T.P.

T.P.

COMPARTIMENT
DOUBLE
C.V.

+ trou d'homme 60/60
FOSSE SEPTIQUE toutes eaux

DECHARGE
STERFUT

T.P.

DECHARGE
LAVE-MAINS

DECHARGE
WC

+ trou d'homme 60/60
FILTRE BACTERIEN

T.P.

T.P.

DECHARGE
DEP

DECHARGE
DEP

DECHARGE
DEP

+ trou d'homme 60/60
FILTRE BACTERIEN

c.v. siphonique 60/60

vers egout public.

DECHARGE
DEP

diam 110

diam 110

diam 110

DECHARGE
BAINS

DECHARGE
CUISINE

DECHARGE
WC

DECHARGE
BUANDERIE

DECHARGE
WC

DECHARGE
DEP

diam 110

diam 110

diam 110

diam 110

diam 110

diam 110

diam 110

diam 110

diam 110

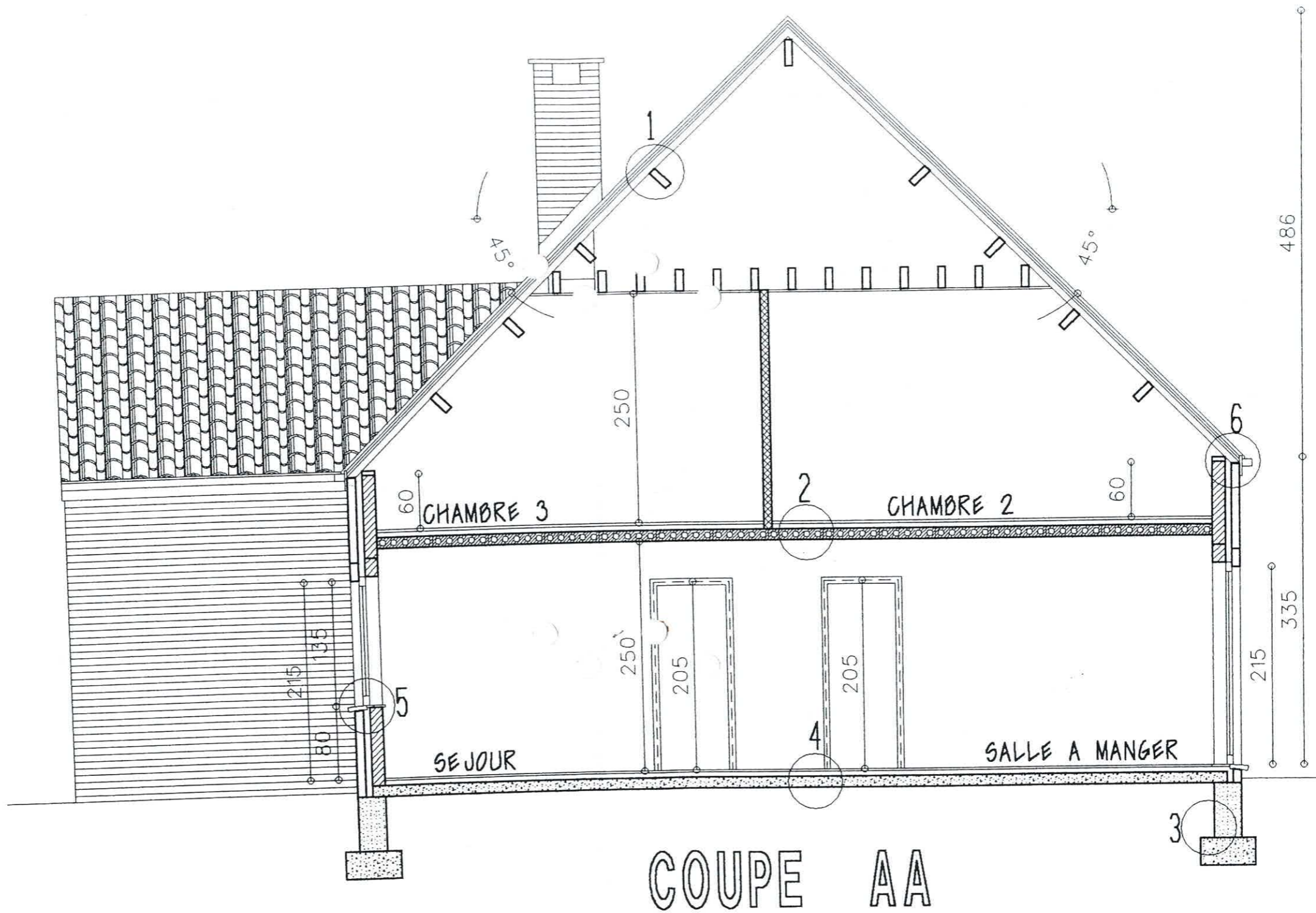
diam 110

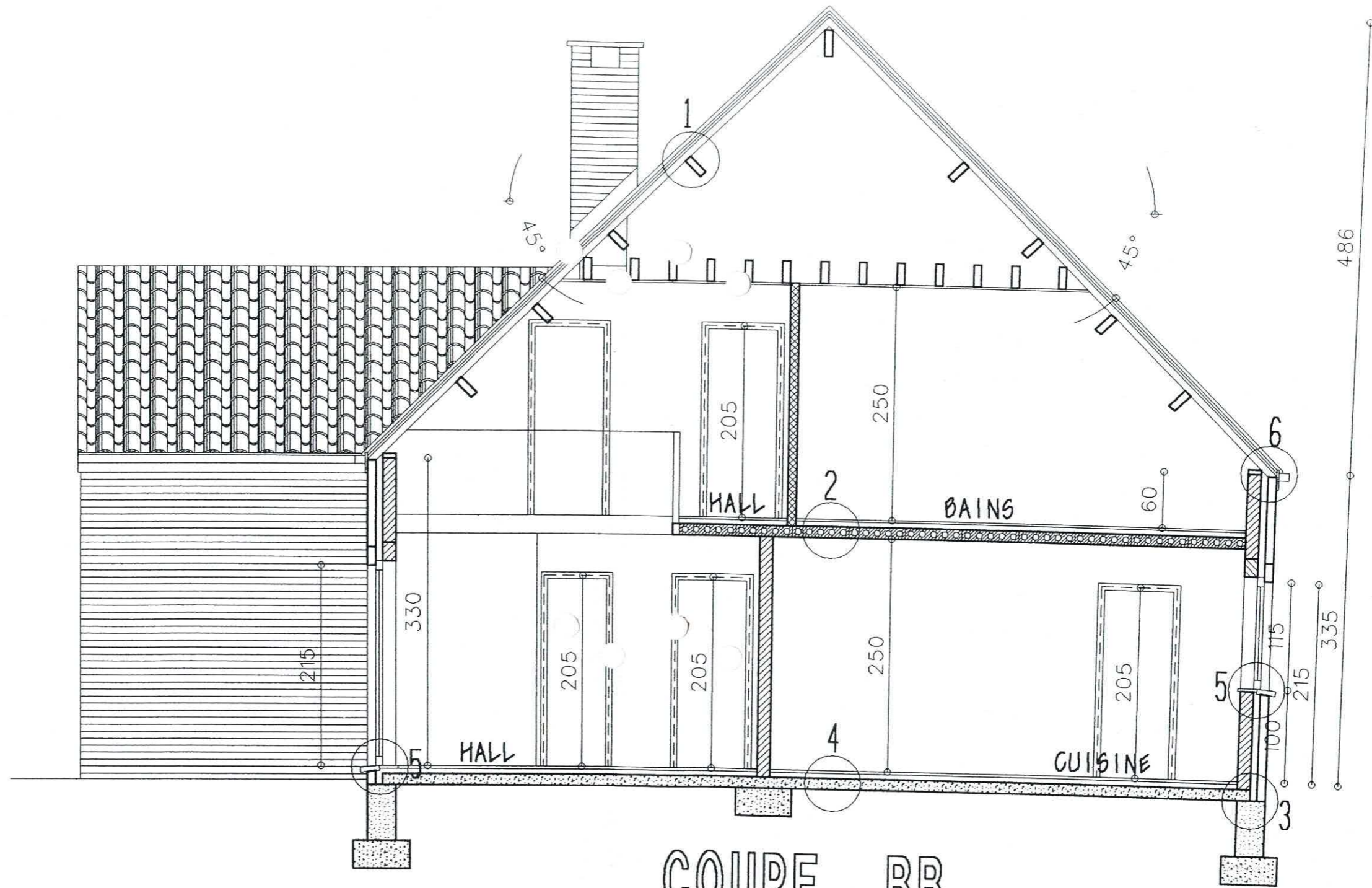
diam 110

diam 110

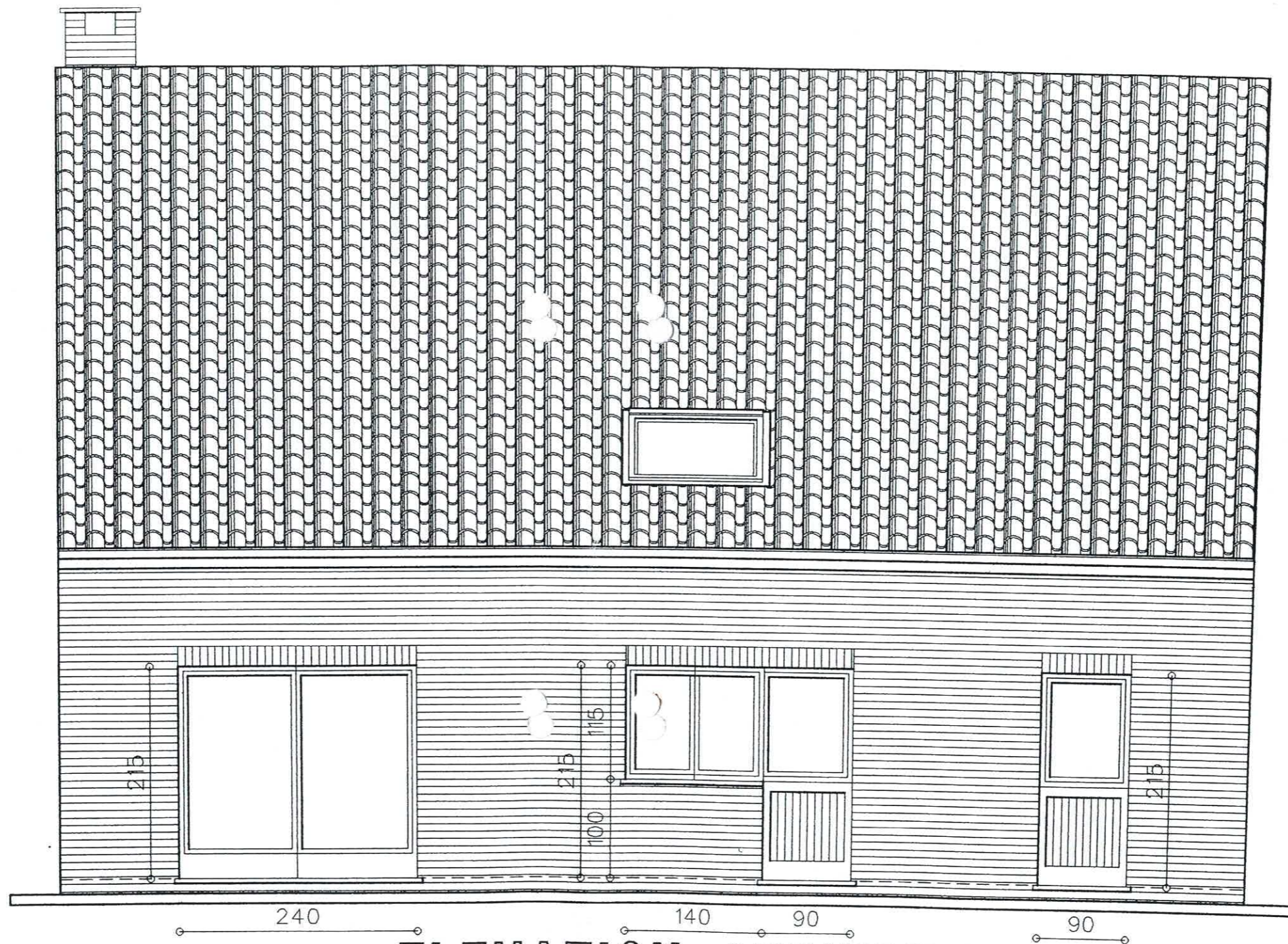
diam 110

diam 125





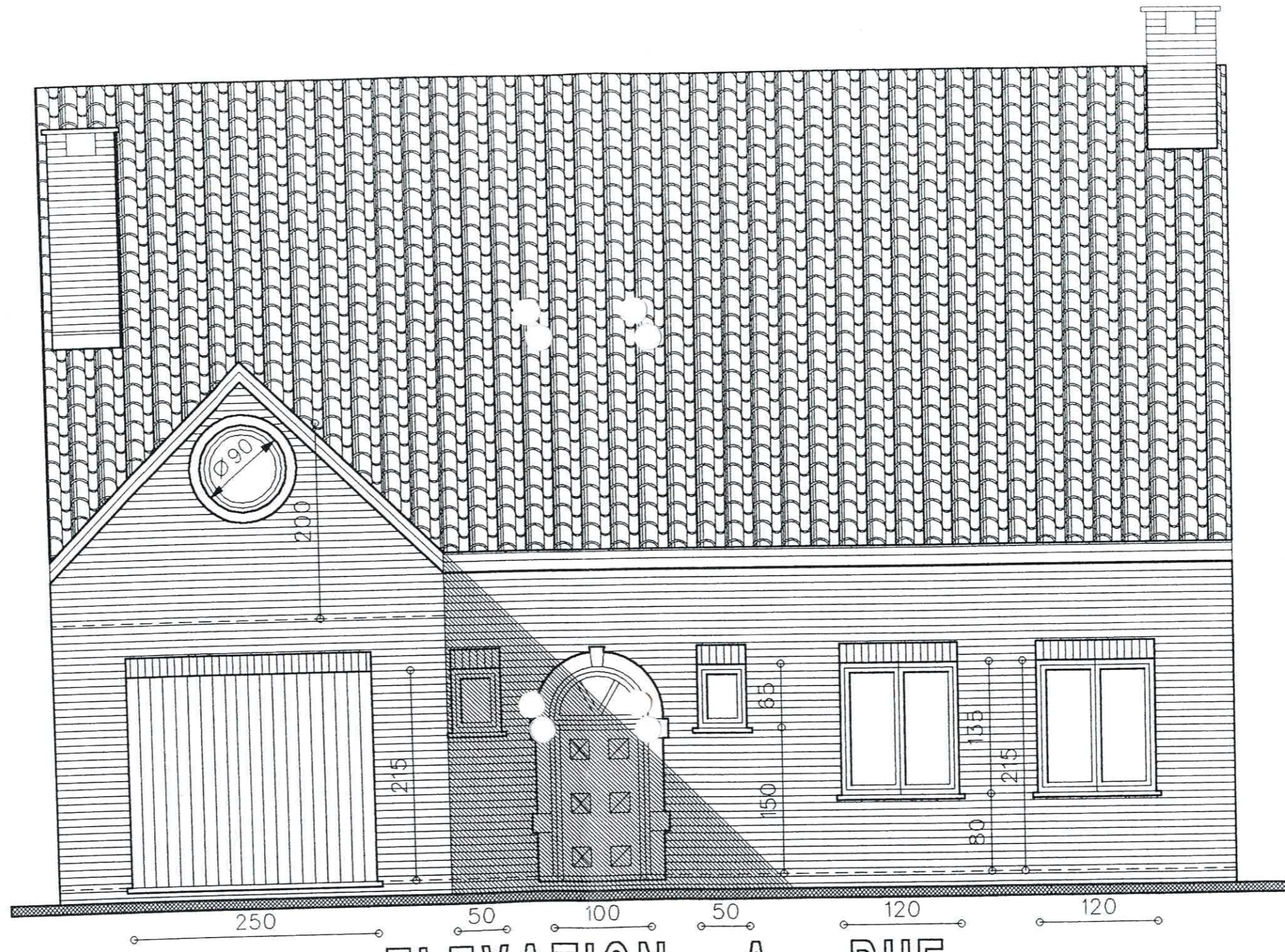
COUPE BB



ELEVATION ARRIERE



ELEVATION LATÉRALE GAUCHE



ELEVATION A RUE



ELEVATION LATÉRALE DROITE