

evora.

URBAN LIVING



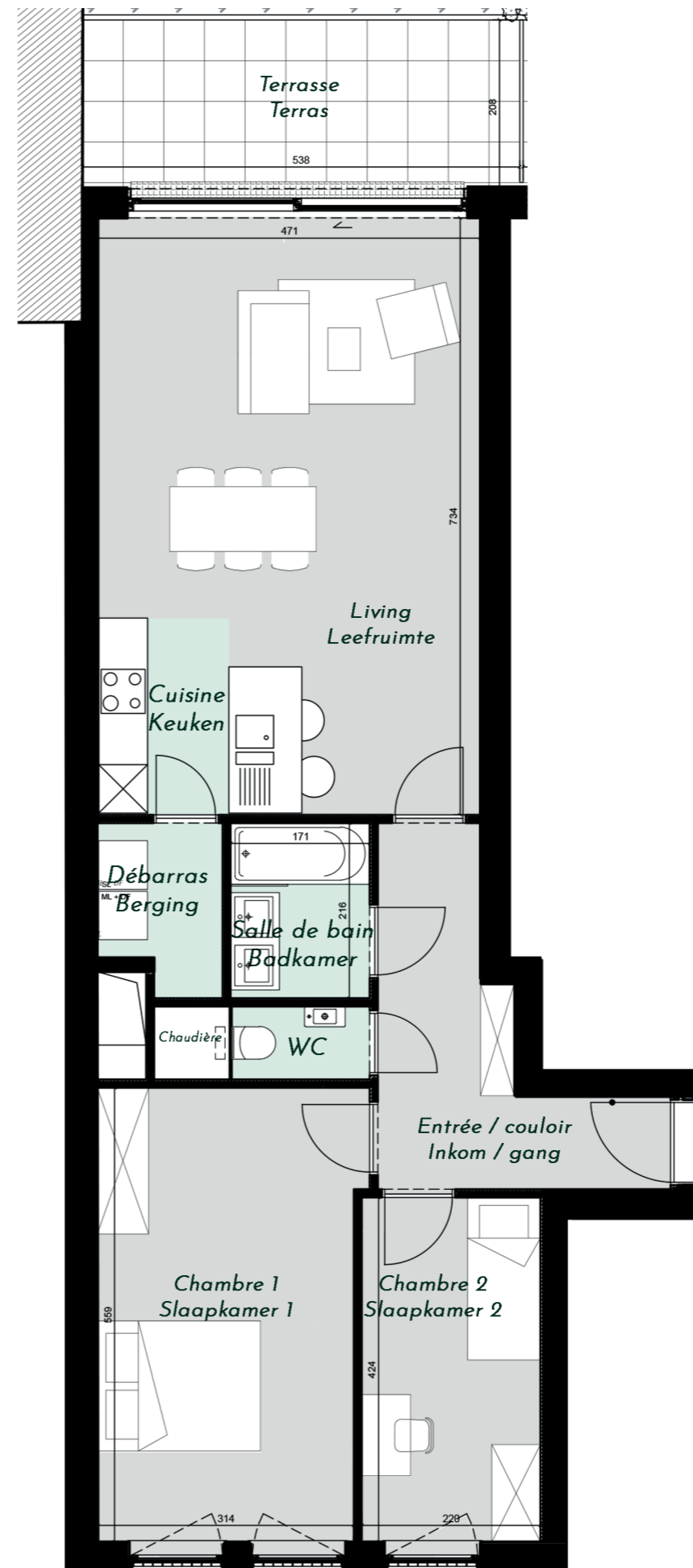
Appartement N° / Nr 00-01
 Surface SBP/ Oppervlakte BVO ca. 96.45 m²
 Terrasse / Terras ca. 11.2 m²



Niveau +0



Westgevel / Façade Ouest



- Parquet/Houten vloer
- Carrelage/Vloertegel

