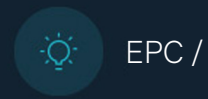
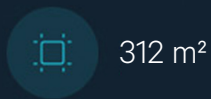




## TE HUUR - DEFRANCE 95

Rue de France 95 1070 - Anderlecht

**5 000 €**

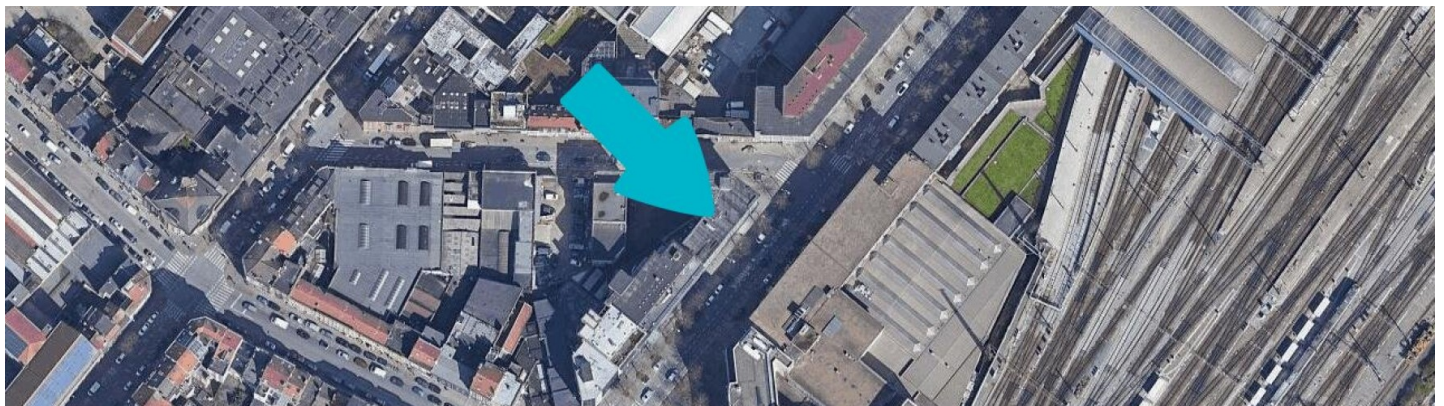
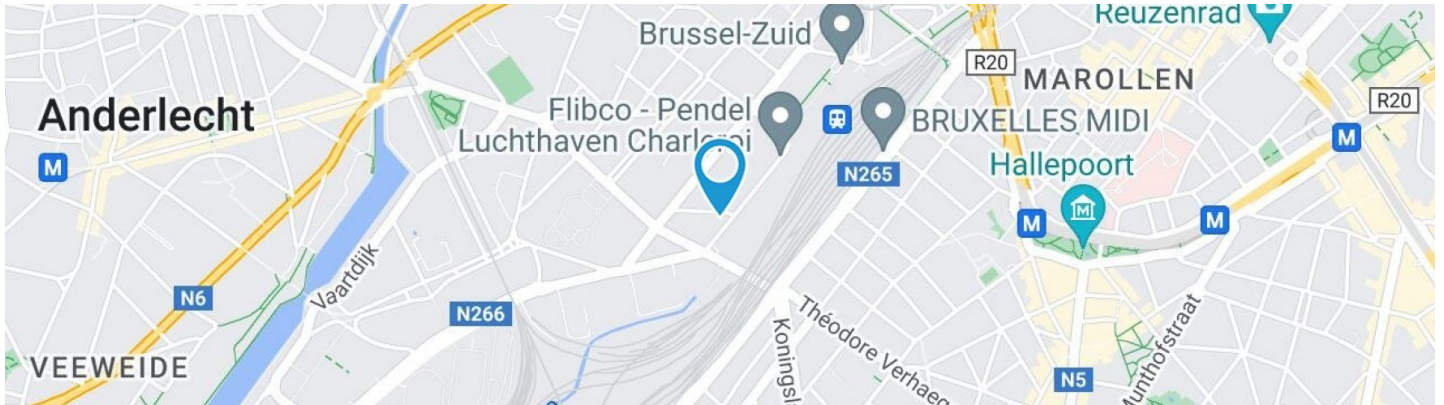


*Equipe Location*



+32 2 325 51 72

rent.brussels@weinvest.be



### Adresgegevens

Rue de France 95  
1070 Anderlecht

### Perceeloppervlakte

Breedte van de gevel **20.00 m**

Oriëntatie **Zuid-Oost**

\* De oriëntatie van de gevel is in relatie tot de straat genomen.



\*Informatie van de website van het kadaster

### Team

+32 2 325 51 72  
rent.brussels@weinvest.be





Le mobilier repris sur les photos ne fait pas partie de la vente conformément à l'article 3.9 du nouveau code civil.

## SAMENSTELLING VAN DE WONING

Algemene staat **Goed**

Totale oppervlakte **312 m<sup>2</sup>**

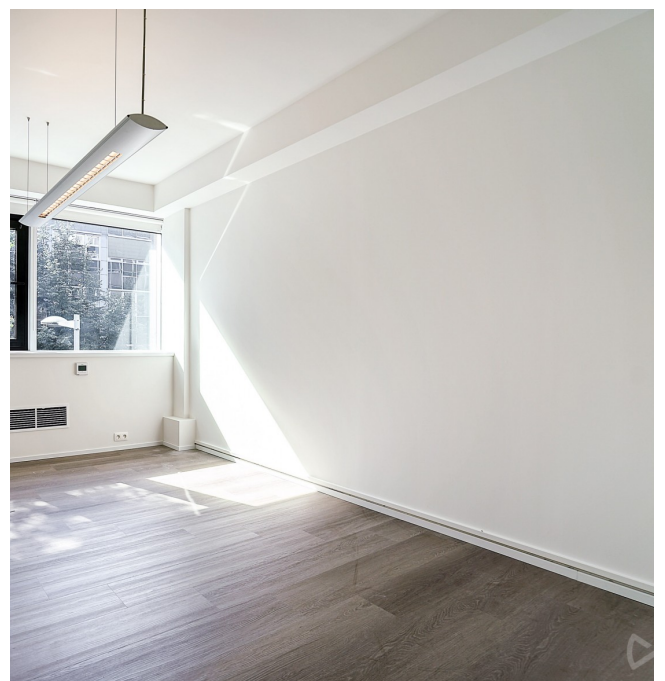
Aantal gevels **3 gevels**

Verdieping **2**

Aantal kamers **20**

**Immeuble de  
bureaux**

Omgeving **Centrum**



### Team

+32 2 325 51 72  
rent.brussels@weinvest.be





Le mobilier repris sur les photos ne fait pas partie de la vente conformément à l'article 3.9 du nouveau code civil.

## BINNENKANT

2de verdieping

312 m<sup>2</sup>

**Bureau 1, bureau 2, bureau 3, bureau 4, bureau 5,  
bureau 6, bureau 12, bureau 13, bureau 14, toilet 1,  
toilet 2, bureau 7, bureau 8, bureau 9, bureau 10,  
bureau 11, toilet 3, hal 1, hal 2, wastafel, ruimte**







Le mobilier repris sur les photos ne fait pas partie de la vente conformément à l'article 3.9 du nouveau code civil.

## 2de verdieping - Bureau 1 - 33.52 m<sup>2</sup>

Lengte : **7.70 m** - Breedte : **4.48 m**

Venster	<b>Aluminium raamprofiel met dubbele beglazing type draai-kiep vast</b>
Vloer	<b>Quick-Step</b>
Plafondhoogte	<b>2,85 m</b>

Verlichting	<b>Lichtpunt op het plafond</b>
Bijkomende verwarming	<b>Luchtverwarming</b>
Stopcontacten	<b>5</b>

### Team

+32 2 325 51 72  
 rent.brussels@weininvest.be



Le mobilier repris sur les photos ne fait pas partie de la vente conformément à l'article 3.9 du nouveau code civil.

**2de verdieping - Bureau 10 - 6.66 m<sup>2</sup>**

 Lengte : **2.98 m** - Breedte : **2.23 m**

Venster	<b>Houten raamprofiel met dubbele beglazing type draai-kiep vensterdeur</b>	Verlichting	<b>Lichtpunt op het plafond</b>
Vloer	<b>Quick-Step</b>	Bijkomende verwarming	<b>Luchtverwarming</b>
Plafondhoogte	<b>2,85 m</b>	Stopcontacten	<b>12</b>

**Team**

 +32 2 325 51 72  
 rent.brussels@weininvest.be

 pastille img  
 missing





Le mobilier repris sur les photos ne fait pas partie de la vente conformément à l'article 3.9 du nouveau code civil.

**2de verdieping - Bureau 11 - 25.16 m<sup>2</sup>**Lengte : **6.73 m** - Breedte : **5.81 m**

Venster	<b>Houten raamprofiel met dubbele beglazing type draai-kiep vensterdeur</b>
Vloer	<b>Quick-Step</b>
Plafondhoogte	<b>2,85 m</b>

Verlichting	<b>Lichtpunt op het plafond</b>
Bijkomende verwarming	<b>Luchtverwarming</b>
Stopcontacten	<b>6</b>

**Team**

+32 2 325 51 72  
rent.brussels@weinvest.be

pastille img  
missing



Le mobilier repris sur les photos ne fait pas partie de la vente conformément à l'article 3.9 du nouveau code civil.

## 2de verdieping - Bureau 12 - 19.70 m<sup>2</sup>

Lengte : **5.17 m** - Breedte : **5.06 m**

Venster	<b>Aluminium raamprofiel met dubbele beglazing type draai-kiep vast</b>
Vloer	<b>Quick-Step</b>
Plafondhoogte	<b>2,85 m</b>

Verlichting	<b>Lichtpunt op het plafond</b>
Bijkomende verwarming	<b>Luchtverwarming</b>
Stopcontacten	<b>12</b>

### Team

+32 2 325 51 72  
 rent.brussels@weinvest.be





Le mobilier repris sur les photos ne fait pas partie de la vente conformément à l'article 3.9 du nouveau code civil.

**2de verdieping - Bureau 13 - 14.08 m<sup>2</sup>**

Lengte : **5.22 m** - Breedte : **3.03 m**

Venster **Aluminium raamprofiel met  
dubbele beglazing type  
draai-kiep vast**

Verlichting **Lichtpunt op het plafond**

Bijkomende verwarming **Luchtverwarming**

Vloer **Quick-Step**

Plafondhoogte **2,85 m**

*Team*

+32 2 325 51 72  
rent.brussels@weinvest.be

pastille img  
missing



Le mobilier repris sur les photos ne fait pas partie de la vente conformément à l'article 3.9 du nouveau code civil.

## 2de verdieping - Bureau 14 - 19.76 m<sup>2</sup>

Lengte : **6.25 m** - Breedte : **4.36 m**

Venster	<b>Aluminium raamprofiel met dubbele beglazing type draai-kiep vast</b>
Vloer	<b>Quick-Step</b>
Plafondhoogte	<b>2,85 m</b>

Verlichting	<b>Lichtpunt op het plafond</b>
Bijkomende verwarming	<b>Luchtverwarming</b>
Stopcontacten	<b>6</b>

### Team

+32 2 325 51 72  
rent.brussels@weinvest.be





Le mobilier repris sur les photos ne fait pas partie de la vente conformément à l'article 3.9 du nouveau code civil.

**2de verdieping - Bureau 2 - 13.57 m<sup>2</sup>**

 Lengte : **4.50 m** - Breedte : **3.01 m**

Venster	<b>Aluminium raamprofiel met dubbele beglazing type draai-kiep vast</b>
Vloer	<b>Quick-Step</b>
Plafondhoogte	<b>2,85 m</b>

Verlichting	<b>Lichtpunt op het plafond</b>
Bijkomende verwarming	<b>Luchtverwarming</b>
Stopcontacten	<b>3</b>

*Team*

 +32 2 325 51 72  
 rent.brussels@weinvest.be



Le mobilier repris sur les photos ne fait pas partie de la vente conformément à l'article 3.9 du nouveau code civil.

**2de verdieping - Bureau 3 - 13.70 m<sup>2</sup>**

 Lengte : **4.50 m** - Breedte : **3.04 m**

Venster	<b>Aluminium raamprofiel met dubbele beglazing type draai-kiep vast</b>
Vloer	<b>Quick-Step</b>
Plafondhoogte	<b>2,85 m</b>

Verlichting	<b>Lichtpunt op het plafond</b>
Bijkomende verwarming	<b>Luchtverwarming</b>
Stopcontacten	<b>10</b>

**Team**

 +32 2 325 51 72  
 rent.brussels@weininvest.be





Le mobilier repris sur les photos ne fait pas partie de la vente conformément à l'article 3.9 du nouveau code civil.

**2de verdieping - Bureau 4 - 13.58 m<sup>2</sup>**

 Lengte : **4.50 m** - Breedte : **3.01 m**

Venster	<b>Aluminium raamprofiel met dubbele beglazing type draai-kiep vast</b>
Vloer	<b>Quick-Step</b>
Plafondhoogte	<b>2,85 m</b>

Verlichting	<b>Lichtpunt op het plafond</b>
Bijkomende verwarming	<b>Luchtverwarming</b>
Stopcontacten	<b>9</b>

**Team**

 +32 2 325 51 72  
 rent.brussels@weininvest.be



Le mobilier repris sur les photos ne fait pas partie de la vente conformément à l'article 3.9 du nouveau code civil.

**2de verdieping - Bureau 5 - 13.63 m<sup>2</sup>**

 Lengte : **4.50 m** - Breedte : **3.02 m**

Venster	<b>Aluminium raamprofiel met dubbele beglazing type draai-kiep vast</b>
Vloer	<b>Quick-Step</b>
Plafondhoogte	<b>2,85 m</b>

Verlichting	<b>Lichtpunt op het plafond</b>
Bijkomende verwarming	<b>Luchtverwarming</b>
Stopcontacten	<b>7</b>

**Team**

 +32 2 325 51 72  
 rent.brussels@weinvest.be





Le mobilier repris sur les photos ne fait pas partie de la vente conformément à l'article 3.9 du nouveau code civil.

**2de verdieping - Bureau 6 - 13.69 m<sup>2</sup>**

 Lengte : **4.50 m** - Breedte : **3.03 m**

Venster	<b>Aluminium raamprofiel met dubbele beglazing type draai-kiep vast</b>
Vloer	<b>Quick-Step</b>
Plafondhoogte	<b>2,85 m</b>

Verlichting	<b>Lichtpunt op het plafond</b>
Bijkomende verwarming	<b>Luchtverwarming</b>
Stopcontacten	<b>5</b>

**Team**

 +32 2 325 51 72  
 rent.brussels@weinvest.be



Le mobilier repris sur les photos ne fait pas partie de la vente conformément à l'article 3.9 du nouveau code civil.

**2de verdieping - Bureau 7 - 28.53 m<sup>2</sup>**

 Lengte : **6.33 m** - Breedte : **4.50 m**

Venster	<b>Aluminium raamprofiel met dubbele beglazing type draai-kiep vast</b>
Vloer	<b>Quick-Step</b>
Plafondhoogte	<b>2,85 m</b>

Verlichting	<b>Lichtpunt op het plafond</b>
Bijkomende verwarming	<b>Luchtverwarming</b>
Stopcontacten	<b>9</b>

**Team**

 +32 2 325 51 72  
 rent.brussels@weininvest.be





Le mobilier repris sur les photos ne fait pas partie de la vente conformément à l'article 3.9 du nouveau code civil.

## 2de verdieping - Bureau 8 - 27.99 m<sup>2</sup>

Lengte : **6.43 m** - Breedte : **4.65 m**

Venster	<b>Houten raamprofiel met dubbele beglazing type draai-kiep vensterdeur vast</b>
Vloer	<b>Quick-Step</b>
Plafondhoogte	<b>2,85 m</b>

Verlichting	<b>Lichtpunt op het plafond</b>
Bijkomende verwarming	<b>Luchtverwarming</b>
Stopcontacten	<b>17</b>

### Team

+32 2 325 51 72  
 rent.brussels@weinvest.be



Le mobilier repris sur les photos ne fait pas partie de la vente conformément à l'article 3.9 du nouveau code civil.

**2de verdieping - Bureau 9 - 9.38 m<sup>2</sup>**

 Lengte : **3.06 m** - Breedte : **3.06 m**

Venster	<b>Houten raamprofiel met dubbele beglazing type draai-kiép vensterdeur vast</b>	Verlichting	<b>Lichtpunt op het plafond</b>
Vloer	<b>Quick-Step</b>	Bijkomende verwarming	<b>Luchtverwarming</b>
Plafondhoogte	<b>2,85 m</b>	Stopcontacten	<b>5</b>

**Team**

 +32 2 325 51 72  
 rent.brussels@weininvest.be



**2de verdieping - Toilet 1 - 0.83 m<sup>2</sup>**Lengte : **0.98 m** - Breedte : **0.84 m**

Wc	<b>Hangtoilet</b>
Muur	<b>Op halve hoogte betegeld</b>
Vloer	<b>Tegels</b>
Plafondhoogte	<b>2,85 m</b>
Verlichting	<b>Lichtpunt op het plafond</b>

**2de verdieping - Toilet 2 - 0.83 m<sup>2</sup>**Lengte : **0.98 m** - Breedte : **0.84 m**

Wc	<b>Hangtoilet</b>
Muur	<b>Op halve hoogte betegeld</b>
Vloer	<b>Tegels</b>
Plafondhoogte	<b>2,85 m</b>
Verlichting	<b>Lichtpunt op het plafond</b>

**2de verdieping - Toilet 3 - 0.83 m<sup>2</sup>**Lengte : **0.98 m** - Breedte : **0.84 m**

Wc	<b>Hangtoilet</b>
Muur	<b>Op halve hoogte betegeld</b>
Vloer	<b>Tegels</b>
Plafondhoogte	<b>2,85 m</b>
Verlichting	<b>Lichtpunt op het plafond</b>

**2de verdieping - Hal 1 - 45.45 m<sup>2</sup>**Lengte : **20.27 m** - Breedte : **7.47 m**

Plafondhoogte	<b>2,85 m</b>
Stopcontacten	<b>4</b>
Verlichting	<b>Lichtpunt op het plafond</b>
Vloer	<b>Quick-Step</b>

**2de verdieping - Hal 2 - 2.61 m<sup>2</sup>**Lengte : **1.83 m** - Breedte : **1.42 m**

Plafondhoogte	<b>2,85 m</b>
Stopcontacten	<b>1</b>
Verlichting	<b>Lichtpunt aan de wand</b>
Vloer	<b>Quick-Step</b>

**2de verdieping - Wastafel - 5.13 m<sup>2</sup>**Lengte : **2.74 m** - Breedte : **1.87 m**

Muur	<b>Op halve hoogte betegeld</b>
Venster	<b>Houten raamprofiel met dubbele beglazing type draai-kiep</b>
Vloer	<b>Tegels</b>
Verlichting	<b>Lichtpunt aan de wand</b>
Plafondhoogte	<b>2,85 m</b>

**2de verdieping - Ruimte - 3.23 m<sup>2</sup>**Lengte : **3.29 m** - Breedte : **1.12 m**

Venster	<b>Houten raamprofiel met dubbele beglazing type draai-kiep vast</b>
Vloer	<b>Quick-Step</b>
Verlichting	<b>Lichtpunt op het plafond</b>
Plafondhoogte	<b>2,55 m</b>



overzicht

Lengte

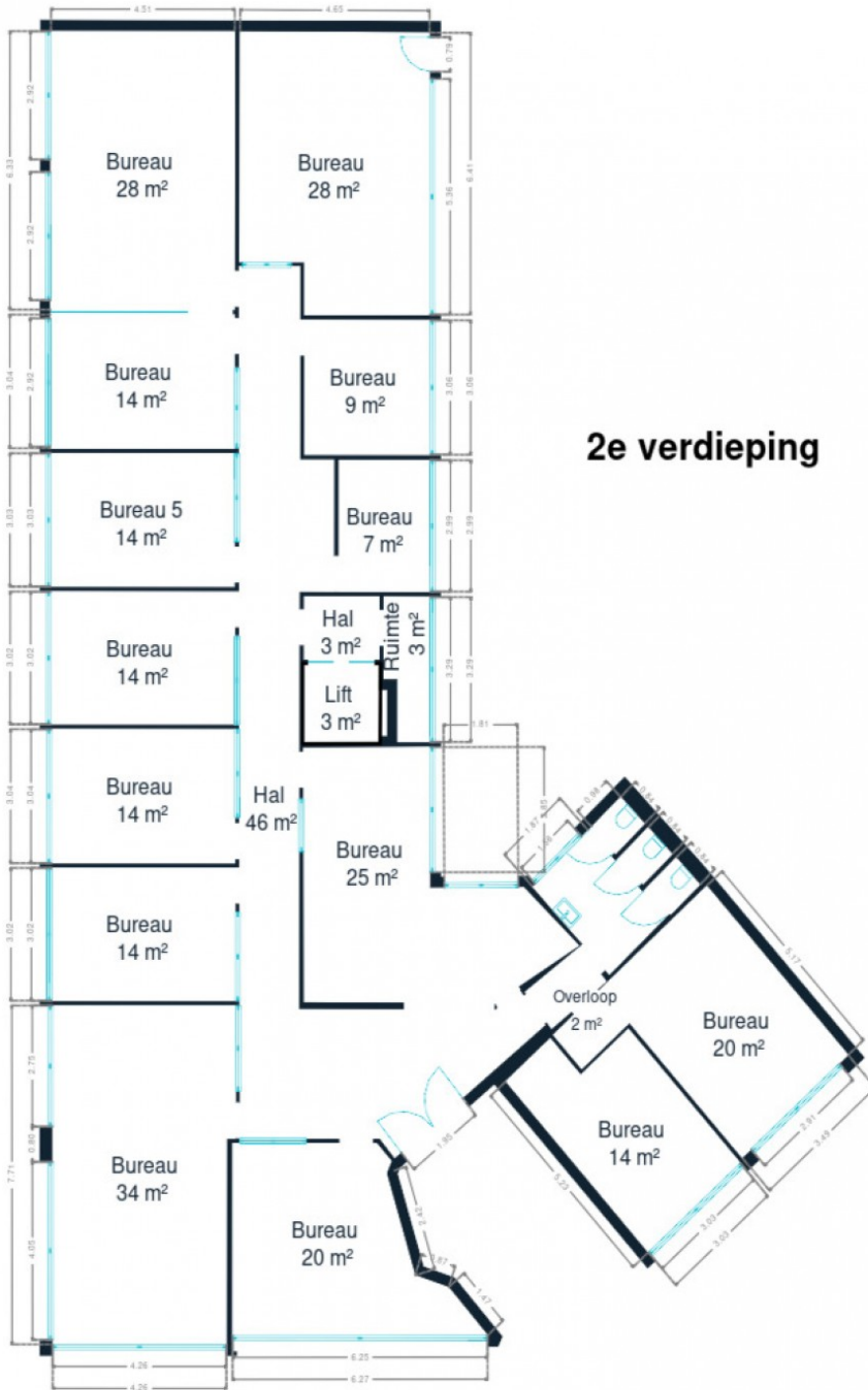
Breedte

OPPERVLAKTE

**2de verdieping**

Bureau 1	7.70 m	4.48 m	33.52 m <sup>2</sup>
Bureau 10	2.98 m	2.23 m	6.66 m <sup>2</sup>
Bureau 11	6.73 m	5.81 m	25.16 m <sup>2</sup>
Bureau 12	5.17 m	5.06 m	19.70 m <sup>2</sup>
Bureau 13	5.22 m	3.03 m	14.08 m <sup>2</sup>
Bureau 14	6.25 m	4.36 m	19.76 m <sup>2</sup>
Bureau 2	4.50 m	3.01 m	13.57 m <sup>2</sup>
Bureau 3	4.50 m	3.04 m	13.70 m <sup>2</sup>
Bureau 4	4.50 m	3.01 m	13.58 m <sup>2</sup>
Bureau 5	4.50 m	3.02 m	13.63 m <sup>2</sup>
Bureau 6	4.50 m	3.03 m	13.69 m <sup>2</sup>
Bureau 7	6.33 m	4.50 m	28.53 m <sup>2</sup>
Bureau 8	6.43 m	4.65 m	27.99 m <sup>2</sup>
Bureau 9	3.06 m	3.06 m	9.38 m <sup>2</sup>
Toilet 1	0.98 m	0.84 m	0.83 m <sup>2</sup>
Toilet 2	0.98 m	0.84 m	0.83 m <sup>2</sup>
Toilet 3	0.98 m	0.84 m	0.83 m <sup>2</sup>
Hal 1	20.27 m	7.47 m	45.45 m <sup>2</sup>
Hal 2	1.83 m	1.42 m	2.61 m <sup>2</sup>
Wastafel	2.74 m	1.87 m	5.13 m <sup>2</sup>
Ruimte	3.29 m	1.12 m	3.23 m <sup>2</sup>

*Team*+32 2 325 51 72  
rent.brussels@weinvest.be



**2e verdieping**

**2de verdieping**



*Team*

+32 2 325 51 72  
rent.brussels@weininvest.be



## eigenschappen

### GEVEL

Gevelbekleding

**Glas**

### INSTALLATIE

Fietsenstalling

**Ja**

Lift

**Ja**



Le mobilier repris sur les photos ne fait pas partie de la vente conformément à l'article 3.9 du nouveau code civil.



Le mobilier repris sur les photos ne fait pas partie de la vente conformément à l'article 3.9 du nouveau code civil.

## Vervoer

Bushalte	100 m
Toegang spoor	100 m
Oprit autosnelweg	3800 m

### Team

+32 2 325 51 72  
rent.brussels@weinvest.be

## Checklist —

Bezoek, waar moet je op letten ?



### Voor het bezoek

- Vraag de exacte locatie van het eigendom
- Bekijk het gebied op Google Maps
- Maak een overzicht van jouw persoonlijke essentiële elementen



### Comfort

- Test het geluidsisolatie
- Is het huis correct verlicht ?



### Beveiliging

- Wat voor type zijn de ingang deur(en) ?
- Is het terras voorzien van leuning(en) ?
- Is de elektriciteit conform ?
- Ziet de algemene structuur van het gebouw er goed uit ?



### Gezondheid

- Wat voor ventilatiesysteem is er ingesteld ?
- In welke staat zijn de muren ?



### Energieverbruik

- Is het dak geïsoleerd ?
- Wat is de energieprestatie van het gebouw (EPB) ?
- Welke type verwarming is er in het gebouw ?
- Met wat voor soort beglazing en kaders heeft u te maken ?
- Zijn er thermostaten en thermostatische kleppen op de radiatoren ?
- Welke energiebesparende oplossingen zijn reeds voorzien in het gebouw ?



# Aanvraagformulier huurder

Dit formulier vormt geen contract en verbind in geen geval de huurder, het agentschap of de eigenaar van de eigendom

**Eigendom waarvoor de aanvraag wordt ingediend :**

.....  
 .....  
 .....

## GEGEVENS

(vereist voor het opstellen van de overeenkomst en het verifiëren van de rechtsbekwaamheid van de persoon)

Burgerlijke staat (Mevrouw/Meneer)	Kandidaat 1	Kandidaat 2
Naam		
Voornaam		
Nationaal nummer		
Geboortedatum		
Huidig adres		
E-mail		
Telefoonnummer		
GSM-nummer		

## GEZINSITUATIE

(noodzakelijk om na te gaan of de aanvrager het contract al dan niet kan ondertekenen en of het gebouw geschikt is voor het aantal personen)

U bent : Alleenstaand, samenwonend, gehuwd, gescheiden, feitelijk gescheiden, weduwe, Kinderen ten laste - zo ja: hoeveel?	Kandidaat 1	Kandidaat 2
Gezinssamenstelling		
• Aantal volwassenen		
• Aantal kinderen (+ leeftijd)		

## MAANDELIJKE INKOMSTEN

	Kandidaat 1	Kandidaat 2
Netto middelen/maand		
Gezinstoelage		
Ontvangen onderhoudsbijdragen		
Anderen maandelijks middelen		

## MAANDELIJKE UITGAVEN

	Kandidaat 1	Kandidaat 1
Huidige huur		
Hypothecaire lening		
Financiering voertuig		
Te betalen alimentatie		
Totaal maandelijks bedrag andere lening(en)		

## HOOFDELIJKE BORGSTELLING (INDIEN VAN TOEPASSING)

Burgerlijke staat (Mevrouw/Meneer)	Kandidaat 1	Kandidaat 1
Naam		
Voornaam		
Nationaal nummer		
Geboortedatum en -plaats		
Adres		
E-mail		
Telefoonnummer		
GSM-nummer		
Netto maandelijks inkomen		
Totale maandelijks uitgaven		

## BELANGRIJKE INFORMATIE :

Deze gegevens worden verzameld met inachtneming van de R.G.P.D., de verplichtingen in verband met de voorkoming van het witwassen van geld en de antidiscriminatiebepalingen. De meegeleverde gegevens hebben uitsluitend tot doel de verhuurder een volledig dossier voor te leggen en voor te stellen, zodat hij uw aanvraag kan beoordelen. In geval van aanvaarding kunnen ze worden doorgegeven aan derden die rechtstreeks of onrechtstreeks moeten tussenkomen in de loop van de huur (expert, administratie...). Indien uw aanvraag niet door de eigenaar wordt aanvaard, stemt u ermee in dat de doorgegeven informatie later door het agentschap kan worden gebruikt om u te informeren over eigendommen die u zouden kunnen interesseren. Alle nuttige informatie over de bewaring, het recht van toegang, rectificatie, schrapping, inzage, correctie, overdraagbaarheid en wijziging van de aan ons toevertrouwde persoonsgegevens kan worden geraadpleegd op het volgende adres: [www.xxx.be](http://www.xxx.be) of op eenvoudig verzoek in papieren vorm worden verkregen. Indien deze aanvraag niet door de eigenaar wordt behouden, zullen de verstrekte gegevens nadien niet meer worden gebruikt en zullen de kopieën van uw documenten op verzoek aan u worden teruggezonden.

Overeenkomstig met de antidiscriminatiewetgeving mag de keuze van een kandidaat-huurder niet gebaseerd zijn op criteria in verband met geslacht, nationaliteit, afkomst, huidskleur, burgerlijke staat, taal, leeftijd, herkomst van het inkomen... Sommige van deze gegevens (zoals de burgerlijke staat) zijn echter essentieel en geen ervan vormt een uitsluitingscriterium. Bij de voordracht van een kandidaat wordt geen rekening gehouden met discriminerende criteria, maar voornamelijk met de verenigbaarheid van de situatie van de kandidaat met het ontorend goed dat hij/zij voor bewoning in aanmerking wil nemen. Het onderzoek van de solvabiliteit van de gegadigde zal betrekking hebben op het geheel van de inkomsten en waarborgen die hij voorstelt.

## Documenten en bewijzen

- Kopie van identiteitskaart(en)
- Kopie van het bewijs van de verstrekte middelen
- Andere (garantie - indien van toepassing, ....)

Ik (wij) bevestig(en) hierbij dat deze informatie waarheidsgetrouw en correct is

Datum en handtekening

Datum en handtekening

Datum en handtekening (medeverzekerde)

---

## Onze diensten

Geloven we dat een vastgoedmakelaar niet tegelijk een geweldige jurist, een uitmuntende fotograaf, een geniale marketeer of een gepassioneerde informaticus kan zijn. Daarom bestaat een We Invest kantoor uit een uitgebreid team met uiteenlopende vaardigheden:

▼ **De makelaars:** een We Invest makelaar is meer dan een verkoper: het is een echte adviseur. Hij of zij zal je gedurende de hele aankoop begeleiden. Dankzij de BIV certificering ben je zeker dat onze makelaars geschoold zijn in de technische, juridische, fiscale en administratieve aspecten van een aan- en verkoop.

▼ **Het marketingteam:** je makelaar wordt ondersteund door een professioneel marketingteam: fotografen, videografen, adverteerders, graphic designers, digitale marketeers... Dankzij de virtuele rondleiding bespaar je tijd door enkel de panden te bezoeken die echt jouw tijd waard zijn!

▼ **Het tech team:** ons doel is technologie in te zetten om de vastgoedtransactie menselijker te maken. Tegenstrijdig? Helemaal niet: omringd door digitale tools en diensten, wordt het werk van onze makelaars aanzienlijk verlicht. Hierdoor kunnen ze zich richten op hun grootste kracht: advies op maat zodat jij je droomwoning kan vinden of je huidige woning aan de beste prijs kan verkopen.



---

## Wil je verkopen?

Ontvang gratis en vrijblijvend een objectieve schatting van je woning. [Neem contact op met je lokale We Invest makelaar en ontdek rond een kopje koffie wat wij voor jou kunnen betekenen.](#)