



## À VENDRE - BLANC TÈRI 24

Rue Blanc Tèri 24 6200 - Châtelet

0 €



75 m<sup>2</sup>



2 chambres



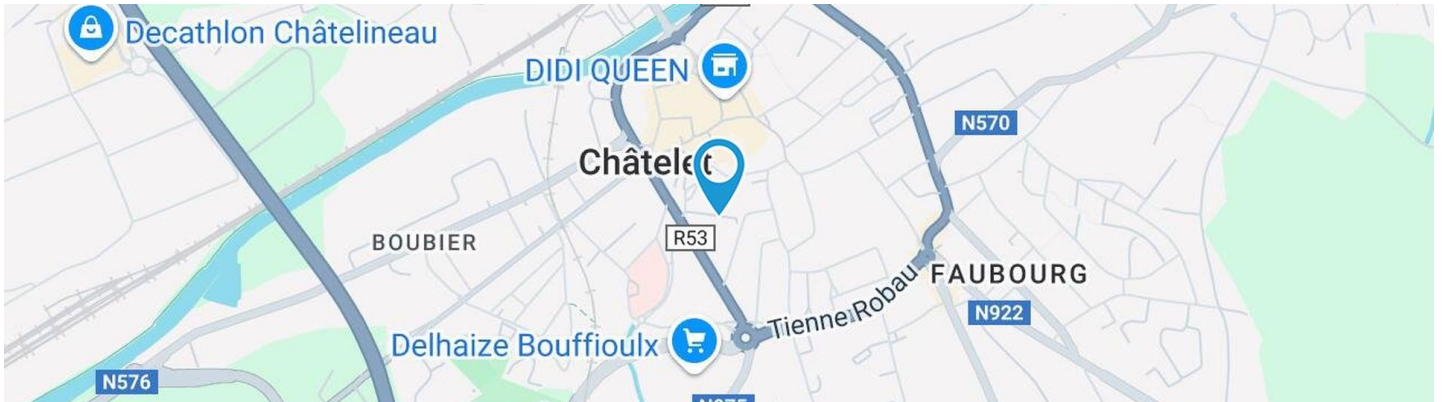
PEB /



Nassim  
 We Invest

+32 471 59 31 30

nassim.douai@weinvest.be



## Adresse du bien

Rue Blanc Tèri 24  
6200 Châtelet

## Dimensions parcelle

Largeur de la façade	<b>6.00 m</b>
Profondeur de la parcelle	<b>52 m</b>
Surface de la parcelle	<b>402.00 m<sup>2</sup></b>
Largeur de la parcelle	<b>9.00 m</b>
Orientation	<b>Nord</b>



\*Informations provenant du site du cadastre

\* L'orientation de la façade est prise par rapport à la rue.



**Nassim**

+32 471 59 31 30  
nassim.douai@weinvest.be



## Composition du bien

Etat général	<b>À rafraîchir</b>
Surface habitable	<b>75 m<sup>2</sup></b>
Surface totale	<b>76 m<sup>2</sup></b>
Nombre de façades	<b>4</b>
Nombre d'étages	<b>1</b>
Nombre de pièces	<b>8</b>
Nombre de chambre(s)	<b>2</b>
Nombre de salle de douches	<b>1</b>
	<b>Maison</b>



*Nassim*

+32 471 59 31 30  
nassim.douai@weininvest.be



## Extérieur

Jardin (terrain arrière)

**Fermé clôtures murs**

**Aménagé pelouse**

**Sud**

**Plat**

Parking (terrain avant)

**Place(s) 1**

Terrasse (terrain arrière)

**35 m<sup>2</sup>**

Terrasse (terrain arrière)

**Sol pavés**

**Orientation sud**



*Nassim*

+32 471 59 31 30

nassim.douai@weinvest.be



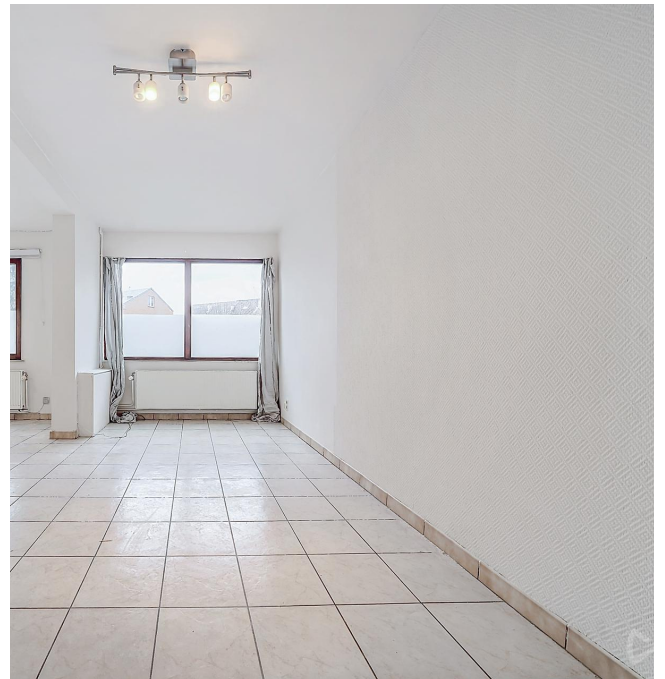
## Intérieur

Rez-de-chaussée **47 m<sup>2</sup>**

**Hall d'entrée, salon, salle à manger, cuisine, salle de douche, débarras**

1er étage **29 m<sup>2</sup>**

**Chambre 1, chambre 2, escalier**



*Nassim*

+32 471 59 31 30  
nassim.douai@weinvest.be


**Rez-de-chaussée - Salon - 11.55 m<sup>2</sup>**

 Longueur : **3.87 m** - Largeur : **2.98 m**

Ouvert sur	<b>Salle à manger</b>
Fenêtre	<b>Châssis bois double vitrage type battants sans ouverture</b>
Sol	<b>Carrelage</b>
Hauteur sous-plafond	<b>2.55 m</b>

Éclairage	<b>Point lumineux au plafond</b>
Chauffage	<b>Radiateur(s)</b>
Prise(s) électrique(s)	<b>2</b>
Prise téléphone	<b>Oui</b>


**Nassim**

 +32 471 59 31 30  
 nassim.douai@weinvest.be

**Rez-de-chaussée - Salle à manger - 12.94 m<sup>2</sup>**Longueur : **5.44 m** - Largeur : **2.37 m**

Hauteur sous-plafond	<b>2.55 m</b>
Prise(s) électrique(s)	<b>5</b>
Prise télédistribution	<b>Oui</b>
Ouvert sur	<b>Salon</b>

Fenêtre	<b>Châssis bois double vitrage type sans ouverture</b>
Sol	<b>Carrelage</b>
Éclairage	<b>Point lumineux au plafond</b>
Chauffage	<b>Radiateur(s)</b>

**Nassim**+32 471 59 31 30  
nassim.douai@weinvest.be


**Rez-de-chaussée - Cuisine - 11.91 m<sup>2</sup>**

 Longueur : **3.97 m** - Largeur : **2.99 m**

Hauteur sous-plafond	<b>2.55 m</b>
Prise(s) électrique(s)	<b>7</b>
Type	<b>Semi-équipée</b>
Évier	<b>Simple</b>
	<b>Avec égouttoir</b>

Plaque de cuisson	<b>Type vitrocéramique</b>
Four	<b>Type à air pulsé</b>
Fenêtre	<b>Châssis bois double vitrage type battants sans ouverture</b>
Sol	<b>Carrelage</b>
Éclairage	<b>Point lumineux au plafond</b>
Chauffage	<b>Radiateur(s)</b>


**Nassim**

 +32 471 59 31 30  
 nassim.douai@weinvest.be




**Rez-de-chaussée - Salle de douche - 6.09 m<sup>2</sup>**

 Longueur : **2.47 m** - Largeur : **2.46 m**

Douche	<b>Cabine</b>	Éclairage	<b>Point lumineux au plafond</b>
WC	<b>Classique</b>	Chauffage	<b>Radiateur(s)</b>
Lavabo	<b>Simple</b>	Extracteur d'air	<b>Oui</b>
Sol	<b>Carrelage</b>	Prise(s) électrique(s)	<b>4</b>
Hauteur sous-plafond	<b>2.55 m</b>	Décharge machine à laver	<b>Oui</b>


**Nassim**

 +32 471 59 31 30  
 nassim.douai@weinvest.be


**1er étage - Chambre 1 - 12.63 m<sup>2</sup>**

 Longueur : **5.40 m** - Largeur : **3.07 m**

Fenêtre	<b>Châssis bois double vitrage type battants</b>
Sol	<b>Vinyle</b>
Hauteur sous-plafond	<b>2.4 m</b>

Éclairage	<b>Point lumineux au plafond</b>
Chauffage	<b>Radiateur(s)</b>
Prise(s) électrique(s)	<b>1</b>


**Nassim**

 +32 471 59 31 30  
 nassim.douai@weinvest.be


**1er étage - Chambre 2 - 12.70 m<sup>2</sup>**

 Longueur : **5.38 m** - Largeur : **2.37 m**

Fenêtre	<b>Châssis bois double vitrage type battants</b>
Sol	<b>Vinyle</b>
Hauteur sous-plafond	<b>2.4 m</b>

Éclairage	<b>Point lumineux au plafond</b>
Chauffage	<b>Radiateur(s)</b>
Prise(s) électrique(s)	<b>2</b>


**Nassim**

 +32 471 59 31 30  
 nassim.douai@weinvest.be

**Rez-de-chaussée - Hall d'entrée - 3.24 m<sup>2</sup>**Longueur : **2.19 m** - Largeur : **1.48 m**

Sol	<b>Carrelage</b>
Hauteur sous-plafond	<b>2.55 m</b>
Éclairage	<b>Point lumineux au plafond</b>
Escalier	<b>1</b>

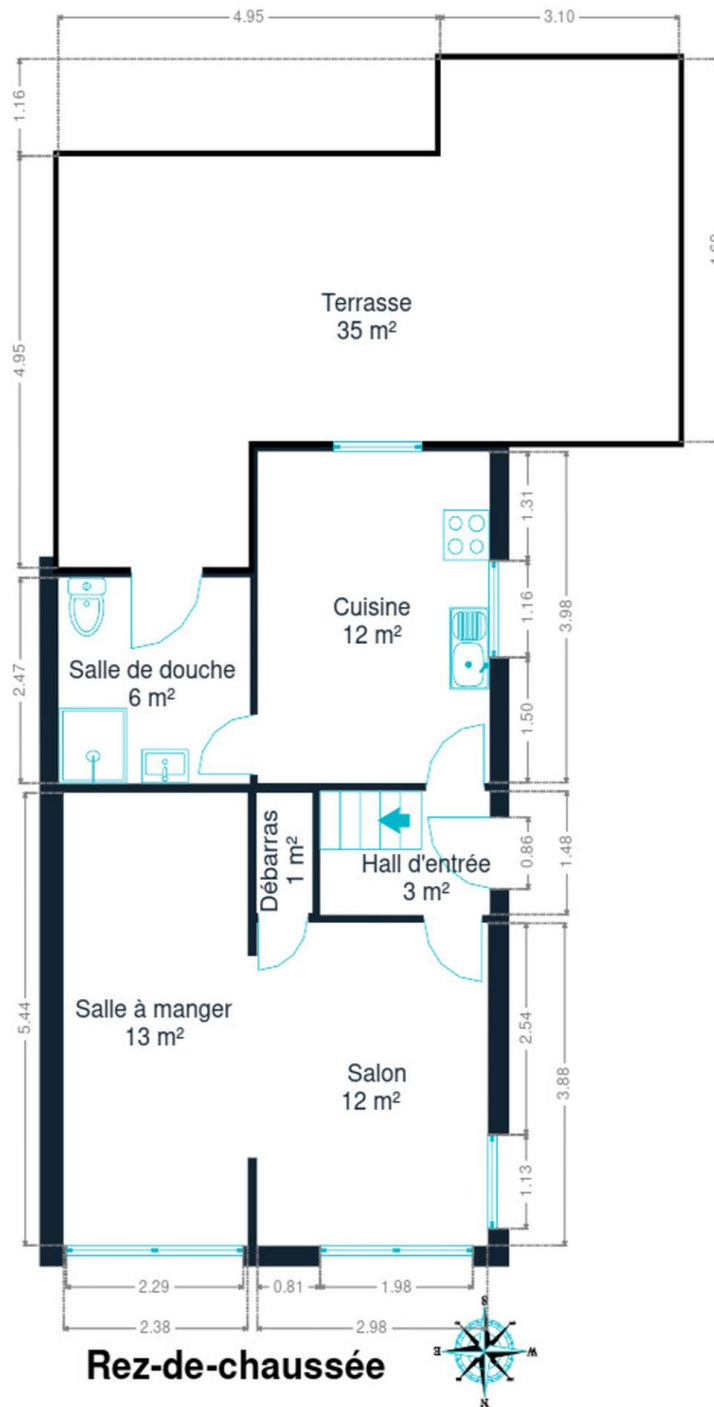
**Rez-de-chaussée - Débarras - 1.02 m<sup>2</sup>**Longueur : **1.43 m** - Largeur : **0.71 m**

Sol	<b>Carrelage</b>
Hauteur sous-plafond	<b>2.55 m</b>
Type de plafond	<b>Plafond mansardé</b>

**1er étage - Escalier - 3.25 m<sup>2</sup>**Longueur : **2.53 m** - Largeur : **1.73 m****Nassim**+32 471 59 31 30  
nassim.douai@weinvest.be

Récapitulatif des mètres	Longueur	Largeur	Superficie
<b>Rez-de-chaussée</b>			
Hall d'entrée	2.19 m	1.48 m	3.24 m <sup>2</sup>
Salon	3.87 m	2.98 m	11.55 m <sup>2</sup>
Salle à manger	5.44 m	2.37 m	12.94 m <sup>2</sup>
Cuisine	3.97 m	2.99 m	11.91 m <sup>2</sup>
Salle de douche	2.47 m	2.46 m	6.09 m <sup>2</sup>
Débarras	1.43 m	0.71 m	1.02 m <sup>2</sup>
<b>1er étage</b>			
Chambre 1	5.40 m	3.07 m	12.63 m <sup>2</sup>
Chambre 2	5.38 m	2.37 m	12.70 m <sup>2</sup>
Escalier	2.53 m	1.73 m	3.25 m <sup>2</sup>

*Nassim*+32 471 59 31 30  
nassim.douai@weinvest.be

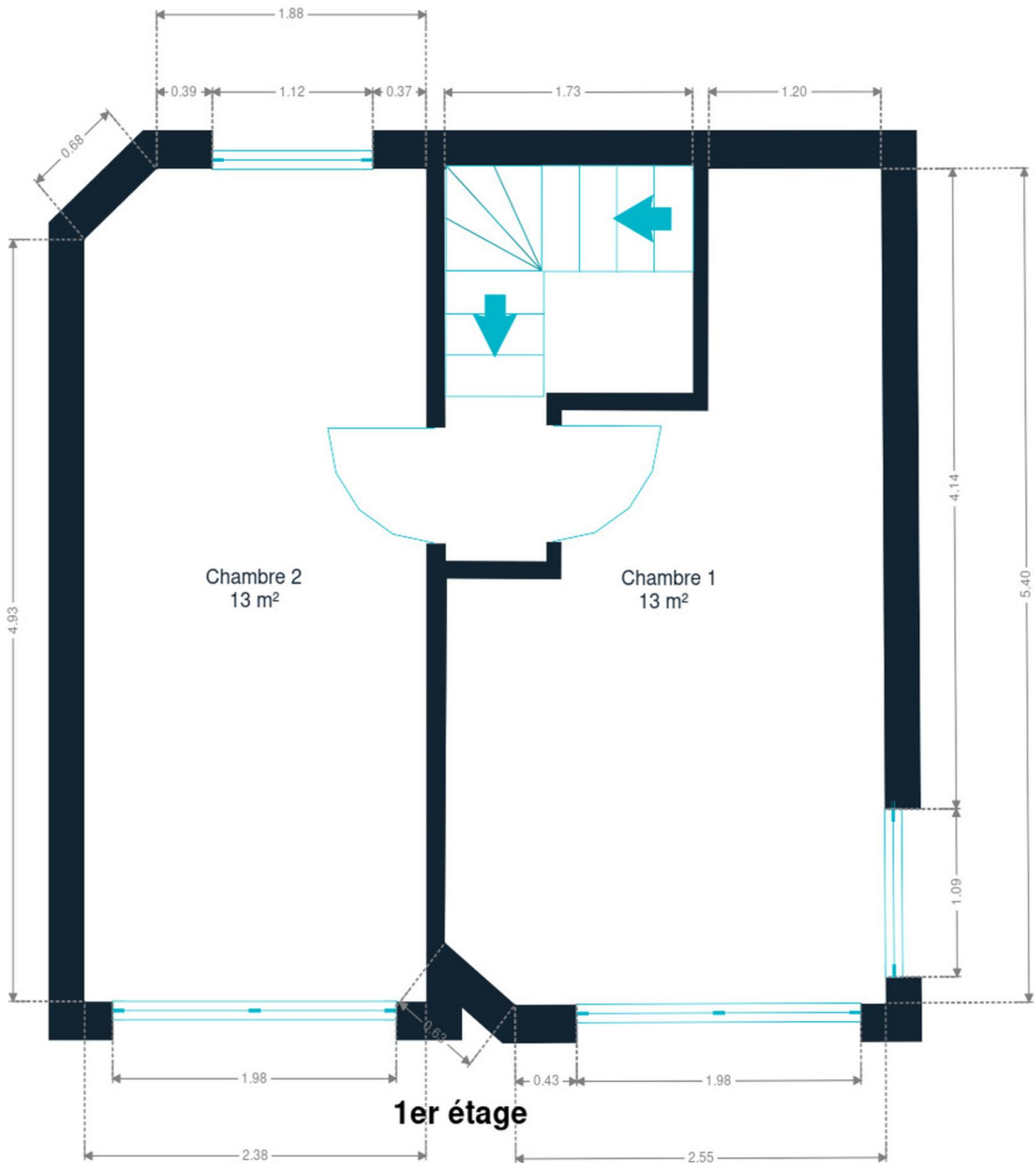


Rez-de-chaussée



*Nassim*

+32 471 59 31 30  
nassim.douai@weininvest.be



1er étage



*Nassim*

+32 471 59 31 30  
nassim.douai@weininvest.be

## Technique

### Année

Année de construction **1951**

### Toiture

Zingueries

**Matériaux pvc**

**État bon**

État

**Bon**

Couverture

**Plateforme roofing**

### Façade

Matériaux façade

**Brique rouge**

Etat

**Bon**

### Châssis

Châssis

**Vitrage double**

**Matière bois**

### Installation

Compteur gaz

**Oui**

Ventilation

**Naturelle**

Compteur électrique

**Bi-horaire**

Chauffage

**Type central**

**Nature gaz**

**Radiateur(s)**

**Type à ventouse**

**Nombre 1**

Compt. d'eau

**Individuel**

TV

**Prise tv**

Téléphone

**Oui**

Internet

**Câble**



*Nassim*

+32 471 59 31 30

nassim.douai@weinvest.be



## Frais et finances

Revenu cadastral

**327 €**



*Nassim*

+32 471 59 31 30  
nassim.douai@weinvest.be



## Transports

Arrêt de bus	500 m
Accès ferroviaire	900 m
Accès autoroutier	1300 m

## Écoles

Institut Sainte Marie Secondaire	3 minutes	359 m
Institut St-Joseph, Primaire		412 m
Athénée Royal René Magritte		501 m



*Nassim*

+32 471 59 31 30  
nassim.douai@weinvest.be

## Points d'intérêts

Soin des cheveux	Coiffure Oswald	<b>316 m</b>
Banque	ING Chatelet - Agent Independant	<b>634 m</b>
Concessionnaire	Garage De Meyer	<b>728 m</b>
Station de transit	Châtelet	<b>815 m</b>
Restaurant	Zerman Jessica	<b>1286 m</b>
Dentiste	Gossart Thomas	<b>1486 m</b>
Magasin de vélos	Decathlon Châtelineau	<b>1760 m</b>
Repas à emporter	Pizza Hut	<b>1762 m</b>
Réparation de voiture	Auto5 Chatelineau	<b>1822 m</b>
Magasin de meubles	BricoPlanit Châtelet	<b>1955 m</b>
Magasin de chaussures	Pronti Châtelineau (shopping Cora)	<b>2012 m</b>
Supermarché	Cora Châtelineau	<b>2122 m</b>
Magasin de meubles	Usico Meubles	<b>2125 m</b>
Station de bus	BOUFFIOULX Rue de Sibérie	<b>2577 m</b>
Station de transit	Le Campinaire	<b>2920 m</b>



*Nassim*

+32 471 59 31 30  
nassim.douai@weinvest.be

# Les étapes d'achat d'un bien immobilier

## 1. BUDGET

En fonction de vos revenus et de vos économies (les "fonds propres") la banque va déterminer votre "capacité d'emprunt", c'est à dire le montant maximal du crédit.

## 3. OFFRE

Une fois le bien de vos rêves trouvé, vous rédigez une offre au propriétaire, qui lui notifie votre intérêt d'acheter à un prix donné et dans des conditions déterminées.

## 5. FINANCEMENT

Différents types de crédits hypothécaire existent. En négociant auprès de plusieurs banques, vous obtiendrez le crédit le plus avantageux pour votre situation. Une fois l'offre de prêt formelle obtenue, le compromis peut être signé.

## 7. SIGNATURE COMPROMIS

Une fois le compromis rempli et accepté par les parties, vous le signez chez le notaire du vendeur ou dans votre agence immobilière. La signature se fait en général dans le mois qui suit l'offre.

+ Vous payez une *garantie équivalente à 5 ou 10% du prix de vente.*

## 9. SIGNATURE DE L'ACTE

Maximum 4 mois après le compromis a lieu la signature de l'acte, chez votre notaire. C'est le moment où vous recevez les clés et devenez propriétaire.

+ Vous payez le *solde, les frais de notaire et les coûts de l'acte.*

## 2. RECHERCHE

Vous pouvez entamer vos recherches. Encodez vos critères sur les plateformes immobilières (immoweb, immovlan,...) et/ou les communiquez-les aux agences immobilières locales afin d'être notifié lorsqu'un bien est mis en vente.

## 4. NÉGOCIATION

Le propriétaire peut accepter votre offre, la refuser voir vous faire une contre-proposition (à accepter ou refuser en retour). Une fois les négociations abouties et l'offre contresignée, la vente est scellée.

## 6. COMPROMIS

Le compromis est le premier contrat formalisant l'engagement de vente. C'est soit le notaire soit l'agence immobilière qui va le rédiger.

## 8. RECHERCHES NOTARIÉES

Les notaires vont rassembler les documents et effectuer les recherches administratives, hypothécaires et fiscales auprès des administrations concernées. Une fois toutes les informations collectées, la date de signature peut être fixée.

## 10. TITRE DE PROPRIÉTÉ

Votre notaire transmet l'acte signé au bureau des hypothèques pour y être enregistré. Quelques semaines plus tard, il recevra le titre de propriété portant les cachets de l'administration fiscale, conservera l'original et vous transmettra une copie.

Acheté!



# Quels sont les frais « cachés » à l'achat d'un bien immobilier ?

Lorsque vous faites l'acquisition d'une propriété, le prix de vente sera toujours additionné de taxes et frais annexes, appelés **«frais d'achat» et qui s'élèvent en moyenne à 15% du prix de vente** (sauf si vous bénéficiez d'un taux réduit ou d'un abattement). C'est votre notaire qui va les collecter, mais celui-ci va ensuite les redistribuer aux différentes administrations.

## Exemple :



**Prix d'achat**  
en Régions wallonne et bruxelloise  
(sous réserve des éventuelles réductions de frais et abattements).

**200.000 €**

**Total des frais d'achat**

**+ 29.175 €**

**Total de l'achat** ▶

**229.175 €**

**25.000 €** Droits d'enregistrement

**2.160 €** Honoraires du notaire (soumis à la TVA\*)

**1.100 €** Frais administratifs (soumis à la TVA\*)

**685 €** TVA

**230 €** Transcription hypothécaire



Si votre achat est financé grâce à un crédit hypothécaire, il faudra ajouter les frais liés à un second acte notarié ; l'acte de crédit, qui va entraîner des frais supplémentaire dûs à la banque et au notaire. Renseignez-vous auprès de votre notaire pour connaître le montant total exact.

## Nos services

Chez We Invest, nous sommes persuadés qu'un bon agent immobilier n'est pas nécessairement un secrétaire redoutable, un photographe hors-pair, un marketeur ingénieux ou un informaticien passionné. Nous avons donc décidé de former une agence immobilière avec une véritable équipe de professionnels pour entourer cet agent.

▼ **Votre agent We Invest est plus qu'un ouvreur de porte:** c'est un véritable conseiller, passionné. Il ou elle vous guidera et vous encadrera dans l'une des transactions la plus importante de votre vie. Grâce à sa certification IPI, vous êtes assurés que nos agents sont formés aux aspects techniques, juridiques, fiscaux et administratifs d'un achat et d'une vente.

▼ **L'équipe de marketing:** votre agent immobilier est soutenu par une équipe marketing professionnelle (photographes, vidéastes, publicitaires, graphistes, spécialistes du marketing digital, etc.) Grâce à nos supports, tels que les plans, les visites virtuelles, les vidéos ou le livret comme celui-ci, vous gagnez du temps en ne visitant que les propriétés qui vous correspondent vraiment !

▼ **L'équipe technologique:** Notre objectif est d'utiliser la technologie pour humaniser les transactions immobilières. Contradictoire? Pas du tout: entourés d'outils et de services tech', le travail de nos agents immobiliers est considérablement allégé. Cela leur permet de se concentrer sur leur plus grande force: des conseils personnalisés pour que vous puissiez trouver la maison de vos rêves ou vendre la vôtre au meilleur prix.



## Vous songez à vendre ?

Notre équipe est disponible pour vous soutenir dans chacun de vos projets de vente ou de mise en location. Faites évaluer votre propriété objectivement, gratuitement, et sans engagement. [Contactez votre agent immobilier We Invest et découvrez autour d'une tasse de café ce que nous pouvons faire pour vous.](#)