



BE HOME
— PARTNERS —



200 000 €

Réf. GRAND PLACE 12
Grand Place 12 - 7181 Feluy



266 m²



1



1

Be Home Partners - N° d'entreprise | TVA : BE0830.645.048
N° IPI 503.617

Coordonnées du bien

Rue Grand Place

N° 12

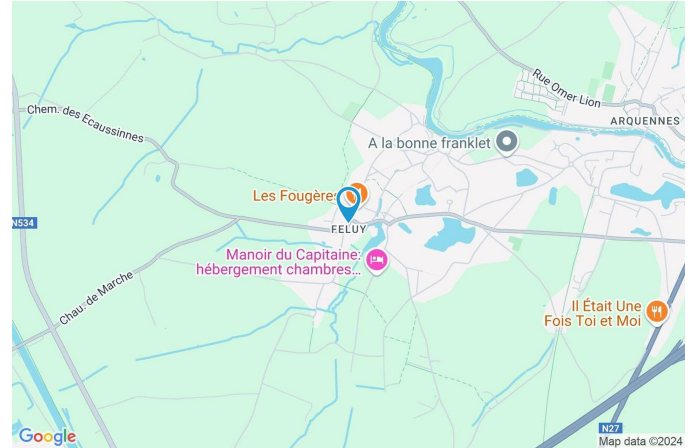
CP 7181

Ville Feluy

Pays Belgique

Latitude 50.562206

Longitude 4.250265



PARCELLE - DIMENSIONS ET AMÉNAGEMENTS

Orientation façade avant Nord
Déclivité

> Largeur de la façade 6.00 m

> Surface bâtie au sol 136.00 m²

> Profondeur de la parcelle 40 m

> Surface de la parcelle 251.00 m²

> Largeur de la parcelle 6.00 m

Informations provenant du site du cadastre



Description globale du bien

| | |
|--------------------------|---------------------|
| Etat général | À rénover |
| Surface habitable | 157 m ² |
| Surface totale | 266 m ² |
| Nombre de façades | 2 |
| Nombre d'étages | 2 |
| Nombre de pièces | 15 |
| Nombre de chambre(s) | 1 |
| Nombre de salle de bains | 1 |
| | Immeuble de rapport |
| Environnement | Zone d'habitation |



Descriptif extérieur

| | |
|----------------------------|--------------------|
| Terrasse (terrain arrière) | 100 m ² |
| Sol béton | |
| Orientation sud | |

Aménagement intérieur

| | |
|--|-------------------|
| Rez-de-chaussée | 90 m ² |
| Rez commercial, hall d'entrée, cuisine 1, wc 1, wc 2, wc 3, wc 4, hall, lavabo | |
| 1er étage | 65 m ² |
| Séjour, cuisine 2, chambre, salle de bains, hall, pièce | |
| 2ème étage | 73 m ² |
| Grenier | |
| Sous-sol | 38 m ² |
| Cave 1, cave 2, escalier | |

Rez-de-chaussée

Rez commercial



 superficie : 57.73 m²

Longueur : 12.10 m

Largeur : 5.39 m

| | | | |
|---------------------------|---|-------------------------------|------------|
| Fenêtre | Châssis PVC double vitrage type oscillo-battants | Chauffage | Convecteur |
| Sol | Carrelage | Hauteur sous-plafond | 2.8 m |
| Éclairage | | Prise(s) électrique(s) | 26 |
| Spots encastrés | | Oui | 1 |
| Point lumineux au plafond | | | 1 |

Rez-de-chaussée

Hall d'entrée



 superficie : 2.92 m²

Longueur : 2.55 m

Largeur : 1.26 m

Accès

Terrasse

Sol

Carrelage

Porte

Hauteur sous-plafond

2.8 m

Type battante

Éclairage

Point lumineux mural

Matière bois

Escalier

1

Vitrage simple

Rez-de-chaussée

Cuisine 1



✗ superficie : 15.76 m²

Longueur : 4.60 m

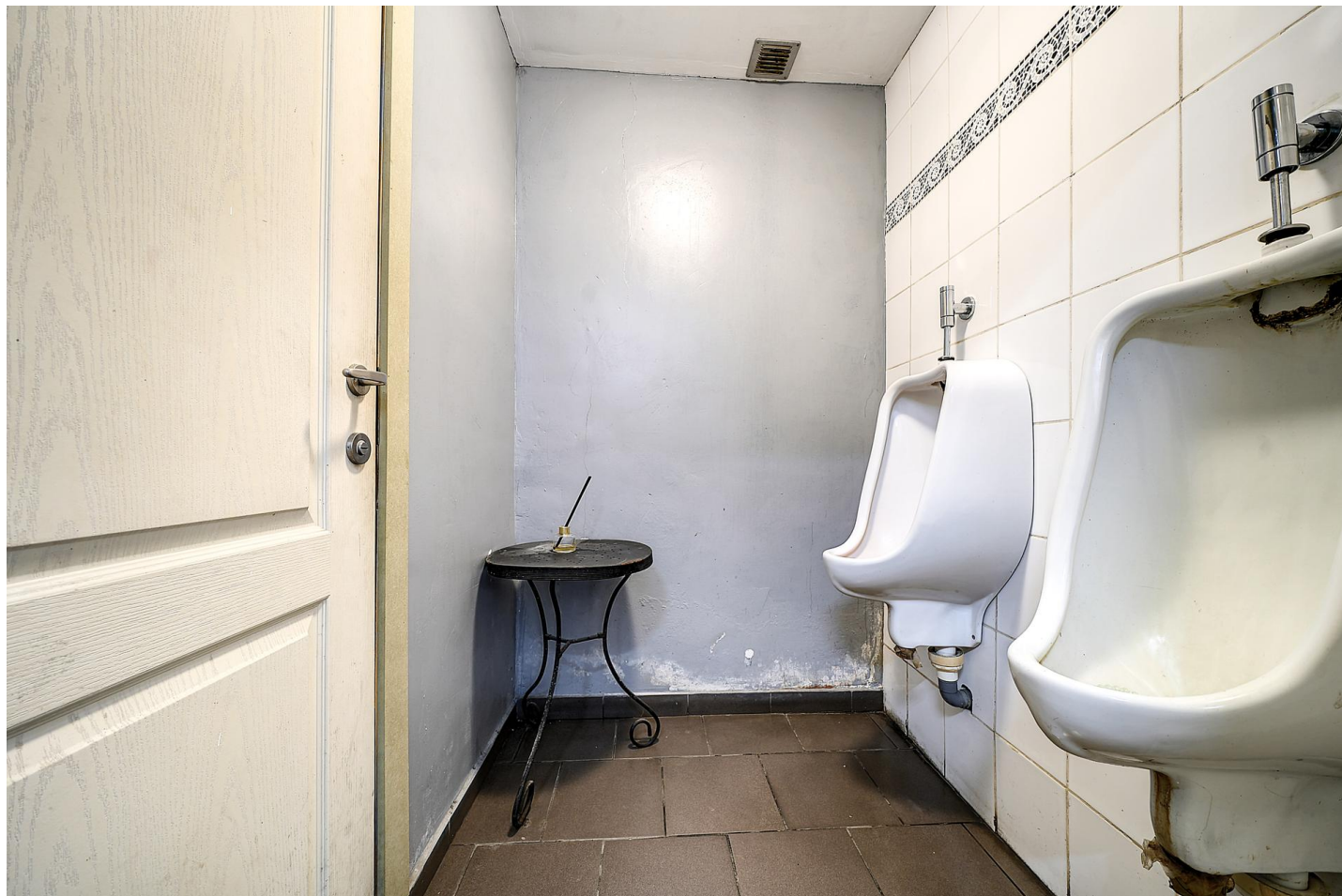
Largeur : 4.07 m

Hauteur sous-plafond 2.5 m
Prise(s) électrique(s) 5
Évier Double
Plaque de cuisson Type gaz
Hotte
 Type hotte murale
 Évacuation extérieure

Sol Carrelage
Éclairage Point lumineux au plafond

Rez-de-chaussée

Wc 3



 superficie : 2.21 m²

Longueur : 1.62 m

Largeur : 1.35 m

WC

Urinoire

Sol

Carrelage

Hauteur sous-plafond

2.3 m

Éclairage

Point lumineux au plafond

Rez-de-chaussée

Hall



 superficie : 4.92 m²

Longueur : 3.54 m

Largeur : 1.39 m

Hauteur sous-plafond 2.3 m

Prise(s) électrique(s) 3

Éclairage Point lumineux au plafond

Sol Carrelage

Rez-de-chaussée

Lavabo



 superficie : 2.55 m²

Longueur : 1.78 m

Largeur : 1.42 m

| | | | |
|------------------|---------------------------|-----------------------------|--------|
| Sol | Carrelage | Hauteur sous-plafond | 3.1 m |
| Éclairage | Point lumineux au plafond | Évier | Simple |
| Chauffage | Radiateur électrique | | |

1er étage

Séjour



❌ superficie : 21.25 m²

Longueur : 5.75 m

Largeur : 3.69 m

| | |
|----------------------|---|
| Fenêtre | Châssis PVC double vitrage type oscillo-battants |
| Sol | Béton |
| Hauteur sous-plafond | 2.6 m |
| Éclairage | Point lumineux au plafond |

1er étage

Cuisine 2



 superficie : 14.98 m²

Longueur : 5.92 m

Largeur : 3.64 m

Hauteur sous-plafond 2.6 m
Prise(s) électrique(s) 1
Décharge machine à laver Oui

Fenêtre Châssis PVC double vitrage type oscillo-battants
Sol Béton
Éclairage Point lumineux au plafond

1er étage

Chambre



❌ superficie : 13.43 m²

Longueur : 3.87 m

Largeur : 3.46 m

Fenêtre

Châssis PVC double vitrage
type oscillo-battants

Éclairage

Point lumineux au plafond

Sol

Béton

Prise(s) électrique(s)

1

Hauteur sous-plafond

2.6 m

1er étage

Salle de bains



❌ superficie : 4.74 m²

Longueur : 2.33 m

Largeur : 2.03 m

Hauteur sous-plafond

2.6 m

Éclairage

Point lumineux mural

Sol

Béton

1er étage

Pièce



❌ superficie : 4.23 m²

Longueur : 2.24 m

Largeur : 1.88 m

Sol Béton

Éclairage Point lumineux au plafond

Hauteur sous-plafond 2.6 m

2ème étage

Grenier



 superficie : 72.53 m²

Longueur : 12.39 m

Largeur : 5.85 m

Type de grenier

Aménageable

Hauteur sous-plafond

6.2 m

Fenêtre

Type de plafond

Plafond mansardé

Type de fenêtre fenêtre de toit

Éclairage

Point lumineux au plafond

Vitrage simple

Escalier

1

Sol

Plancher

Sous-sol

Cave 1



✘ superficie : 15.31 m²

Longueur : 5.36 m

Largeur : 4.04 m

Voutée

Oui

Éclairage

Point lumineux au plafond

Sol

Béton

Prise(s) électrique(s)

2

Hauteur sous-plafond

2.05 m

Sous-sol

Cave 2



✘ superficie : 20.58 m²

Longueur : 5.55 m

Largeur : 4.19 m

Voutée

Oui

Éclairage

Point lumineux au plafond

Sol

Béton

Prise(s) électrique(s)

2

Hauteur sous-plafond

2.05 m

Autres
REZ-DE-CHAUSSÉE - WC 1

✘ superficie : 0.89 m² Longueur : 1.06 m Largeur : 0.84 m

| | | | |
|--------------------------------------|-----------|-----------------------------|---------------------------|
| WC | Classique | Sol | Carrelage |
| Fenêtre | | Hauteur sous-plafond | 3 m |
| Châssis type à soufflet matière bois | | Type de plafond | Plafond mansardé |
| Vitrage simple | | Éclairage | Point lumineux au plafond |

REZ-DE-CHAUSSÉE - WC 2

✘ superficie : 0.89 m² Longueur : 1.06 m Largeur : 0.84 m

| | | | |
|-----------------------------|-----------|------------------------|---------------------------|
| WC | Classique | Type de plafond | Plafond mansardé |
| Sol | Carrelage | Éclairage | Point lumineux au plafond |
| Hauteur sous-plafond | 3 m | | |

REZ-DE-CHAUSSÉE - WC 4

✘ superficie : 1.73 m² Longueur : 1.62 m Largeur : 1.06 m

| | | | |
|-----------------------------|-----------|------------------------|---------------------------|
| WC | Classique | Type de plafond | Plafond mansardé |
| Sol | Carrelage | Éclairage | Point lumineux au plafond |
| Hauteur sous-plafond | 2.3 m | | |

1ER ÉTAGE - HALL

✘ superficie : 6.46 m² Longueur : 3.45 m Largeur : 1.87 m

| | |
|-----------------|---|
| Escalier | 1 |
|-----------------|---|

SOUS-SOL - ESCALIER

❌ superficie : 2.29 m²

Longueur : 2.22 m

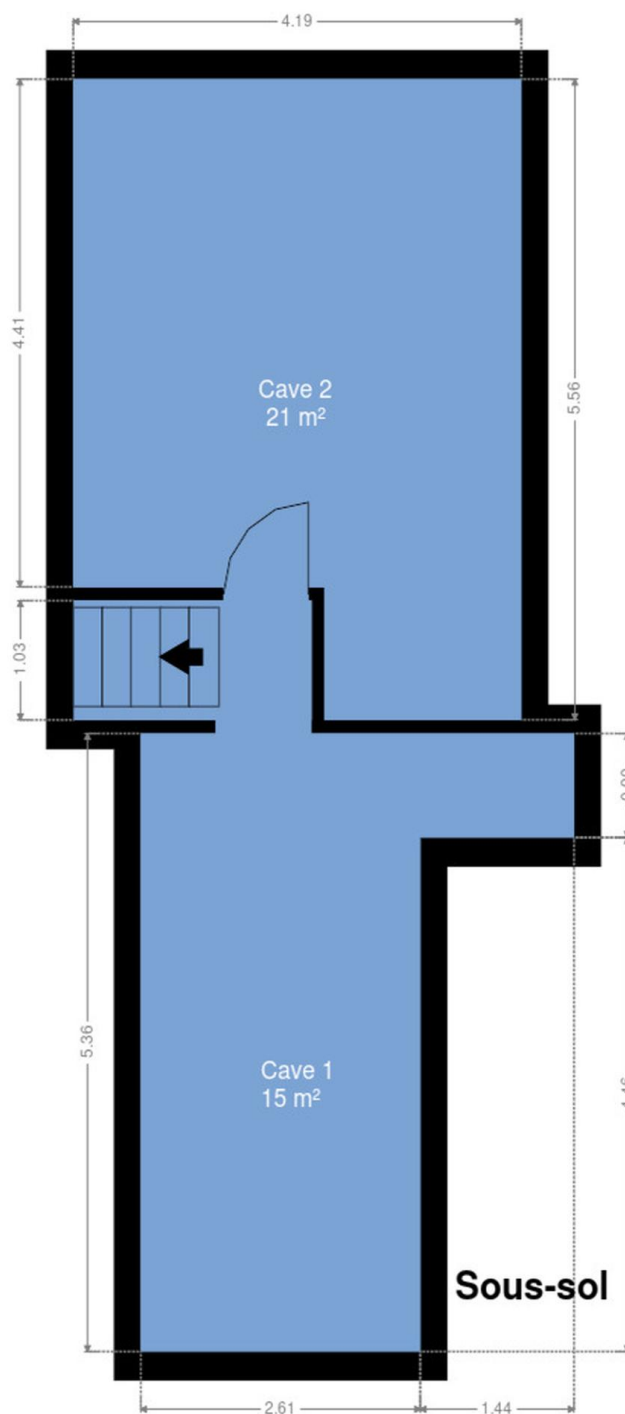
Largeur : 1.03 m

Escalier 1

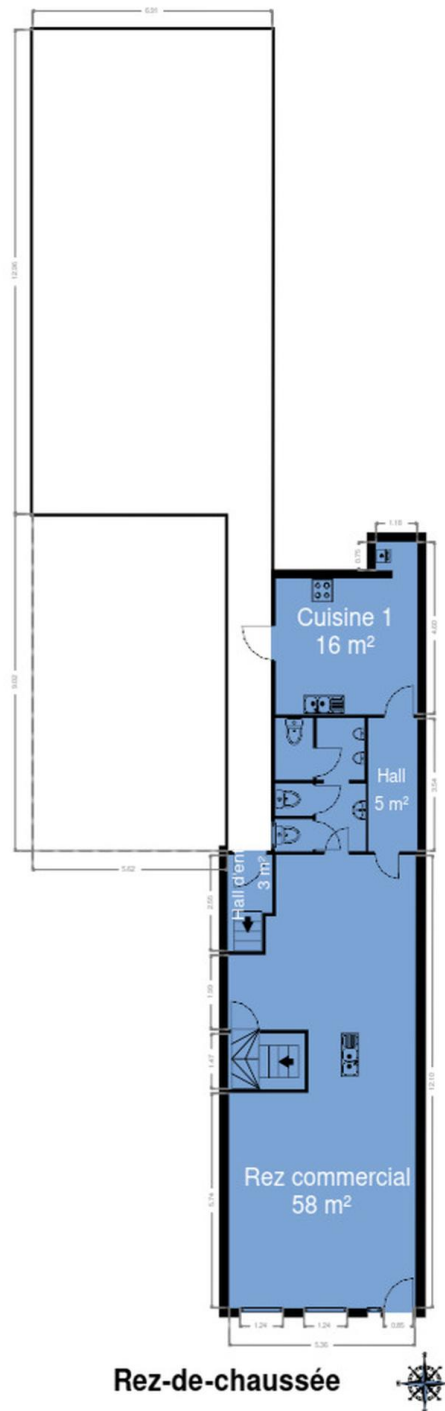
RÉCAPITULATIF DES MÉTRÉS

| Rez-de-chaussée | Longueur | Largeur | Superficie |
|-----------------|----------|---------|----------------------------|
| Rez commercial | 12.10 m | 5.39 m | 57.73 m ² |
| Hall d'entrée | 2.55 m | 1.26 m | 2.92 m ² |
| Cuisine 1 | 4.60 m | 4.07 m | 15.76 m ² |
| Wc 1 | 1.06 m | 0.84 m | 0.89 m ² |
| Wc 2 | 1.06 m | 0.84 m | 0.89 m ² |
| Wc 3 | 1.62 m | 1.35 m | 2.21 m ² |
| Wc 4 | 1.62 m | 1.06 m | 1.73 m ² |
| Hall | 3.54 m | 1.39 m | 4.92 m ² |
| Lavabo | 1.78 m | 1.42 m | 2.55 m ² |
| 1er étage | Longueur | Largeur | Superficie |
| Séjour | 5.75 m | 3.69 m | 21.25 m ² |
| Cuisine 2 | 5.92 m | 3.64 m | 14.98 m ² |
| Chambre | 3.87 m | 3.46 m | 13.43 m ² |
| Salle de bains | 2.33 m | 2.03 m | 4.74 m ² |
| Hall | 3.45 m | 1.87 m | 6.46 m ² |
| Pièce | 2.24 m | 1.88 m | 4.23 m ² |
| 2ème étage | Longueur | Largeur | Superficie |
| Grenier | 12.39 m | 5.85 m | 72.53 m ² |
| Sous-sol | Longueur | Largeur | Superficie |
| Cave 1 | 5.36 m | 4.04 m | 15.31 m ² |
| Cave 2 | 5.55 m | 4.19 m | 20.58 m ² |
| Escalier | 2.22 m | 1.03 m | 2.29 m ² |
| Total | | | 265.4 m² |

Plan - Sous-sol

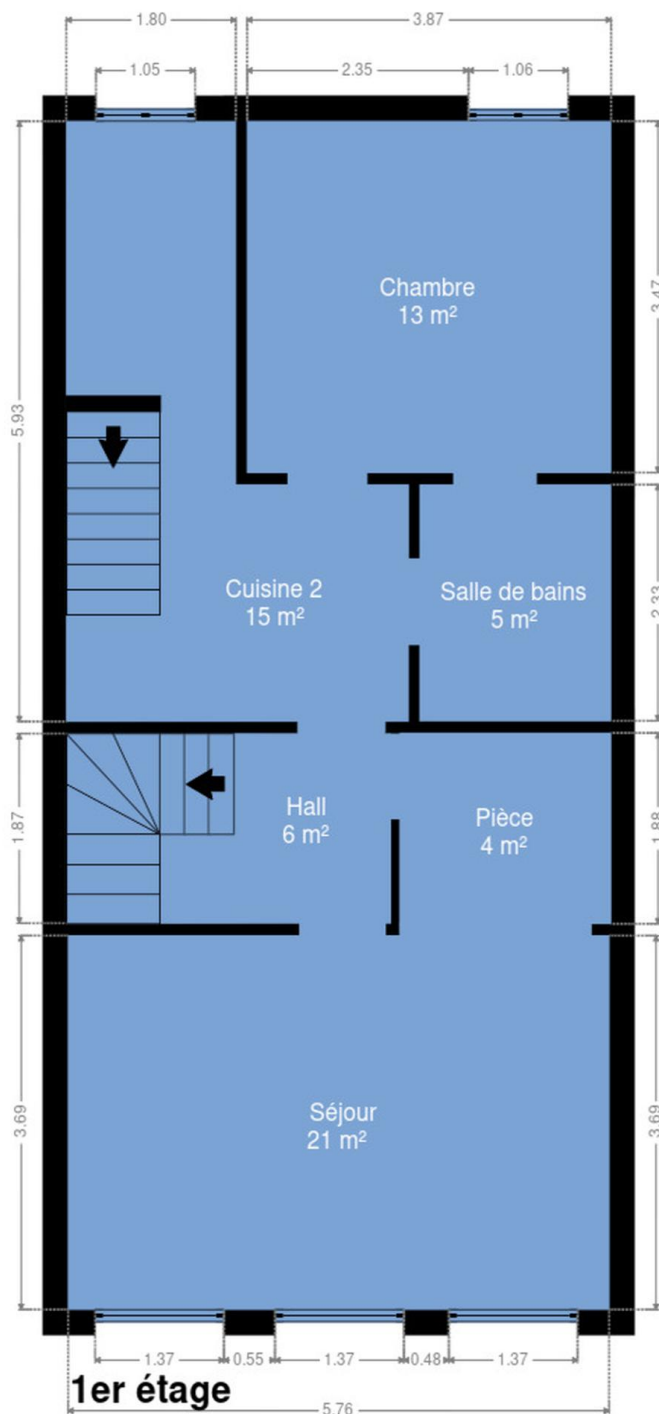


Plan - Rez-de-chaussée

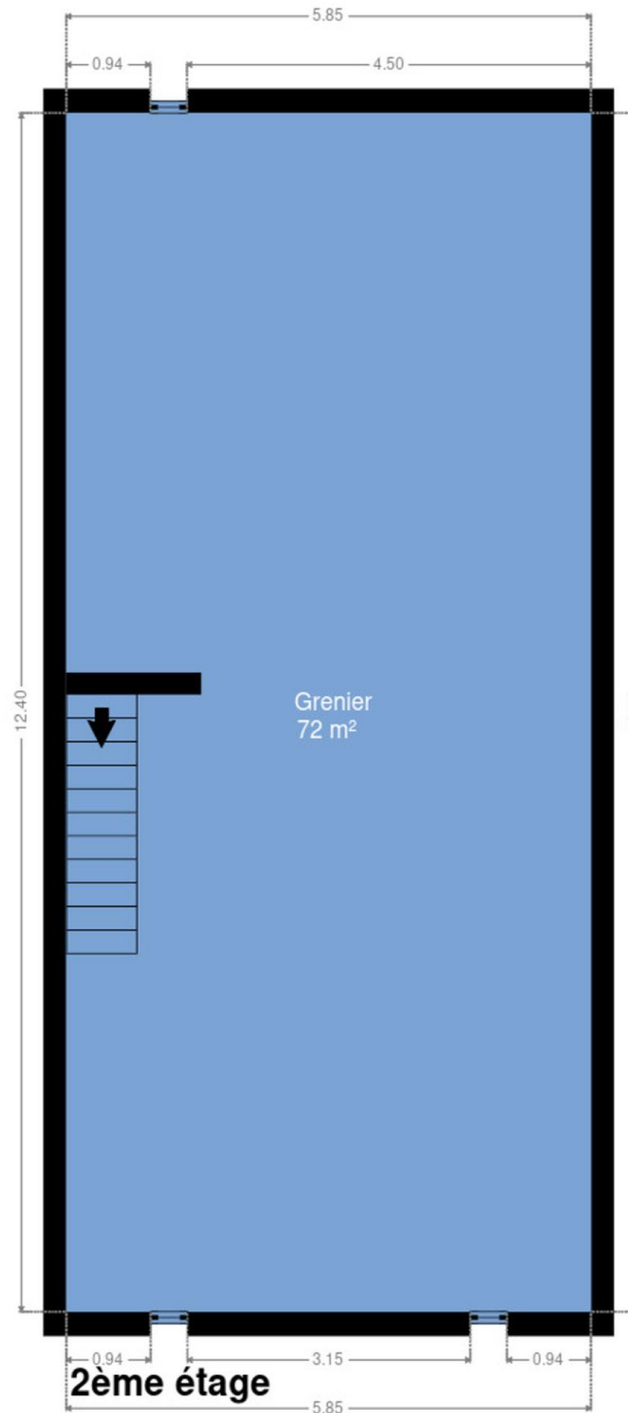


Rez-de-chaussée

Plan - 1er étage



Plan - 2ème étage



Extérieur



Technique

Zingueries

Matériaux zinc

État bon

État

Bon

Couverture

Ardoises

Matériaux façade

Brique rouge

État

Bon

Châssis

Vitrage double

Matière pvc

Compteur gaz

Oui

Chauffe-eau

Nombre 1

Marque bulex

Compteur électrique

Mono-horaire

Chauffage

Nature gaz

Convecteur

Compt. d'eau

Individuel

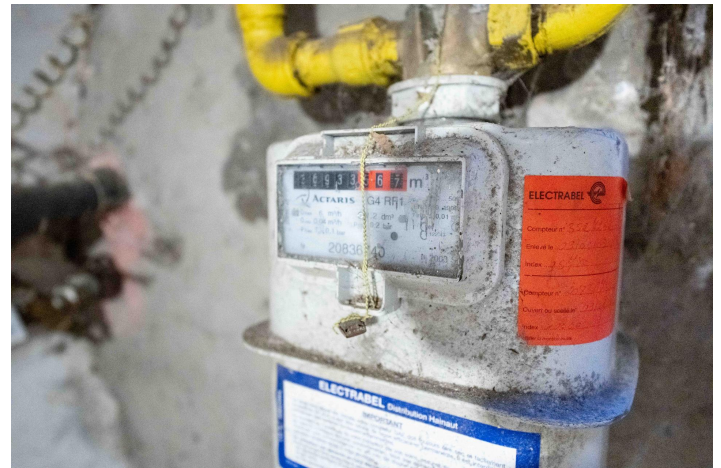
Nombre 1

TV

Prise tv

Internet

Câble



Description détaillée de l'environnement

MOBILITÉ

| | |
|-------------------|--------|
| Arrêt de bus | 80 m |
| Accès ferroviaire | 6300 m |
| Accès autoroutier | 2200 m |

ÉCOLES

| | |
|--|--------|
| École communale Fondamentale d'Arquennes | 1934 m |
|--|--------|



POINTS D'INTÉRÊTS

| | |
|---|--------|
| Boulangerie | 195 m |
| Boulangerie Pâtisserie Renoirte Matthieu - FELUY | |
| Magasin | 402 m |
| La Provence | |
| Magasin | 612 m |
| CAFÉS J.J.LOOZE | |
| Soin des cheveux | 1007 m |
| New Wave Emtc (salon coiffure) et EBeauty (salon... | |
| Physiothérapeute | 1107 m |
| Degroote Bernadette - Kinésithérapie - Sophrolog... | |
| Santé | 1237 m |
| Gilleman Etienne - Ostéopathe | |
| Santé | 1445 m |
| Espérance | |
| Soins vétérinaires | 1459 m |
| Vétérinaire - Pierre Gillet | |

Plan situation



📍 Be Home Partners

📍 Av. du Centenaire 53 B4, 1400 Nivelles

✉ info@behomepartners.be

☎ +32 67 84 12 84

🌐 www.behomepartners.be

🏠 N° IPI : 503.617

👤 Be Home Partners

✉ info@behomepartners.be

☎ +32 67 84 12 84

Be Home Partners