

— PROPRIÉTÉ DE M^R D. FLAMAND —

— SCHAERBEEK. —

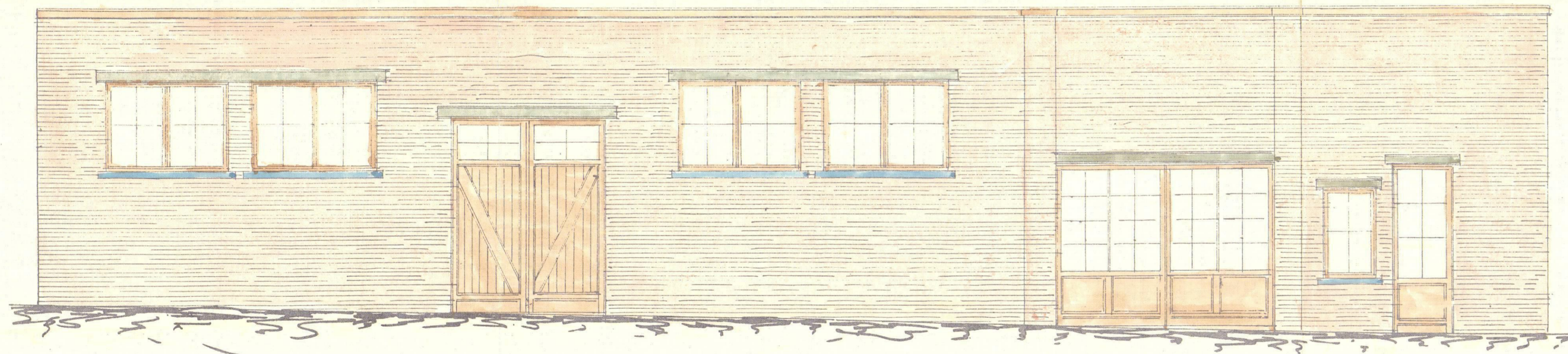
TRANSFORMATIONS.

Approuvé le Propriétaire:

Dimitri Flamand

DEMANDE EN AUTORISATION DE BÂTIR

ÉCHELLE 0,02 M. P.M.



FAÇADE PRINCIPALE



FAÇADE LATÉRALE



VU POUR ÊTRE ANNEXÉ A NOTRE
ORDONNANCE N^o 2349
SCHAERBEEK LE 12 1913
LE COLLEGE
LE SECRÉTAIRE
Ch. Van der Linden