



## TE KOOP - Marsalle 4

Rue de la Marsalle 4 4280 - Merdorp

**275 000 €**



290 m<sup>2</sup>



4 slaapkamers



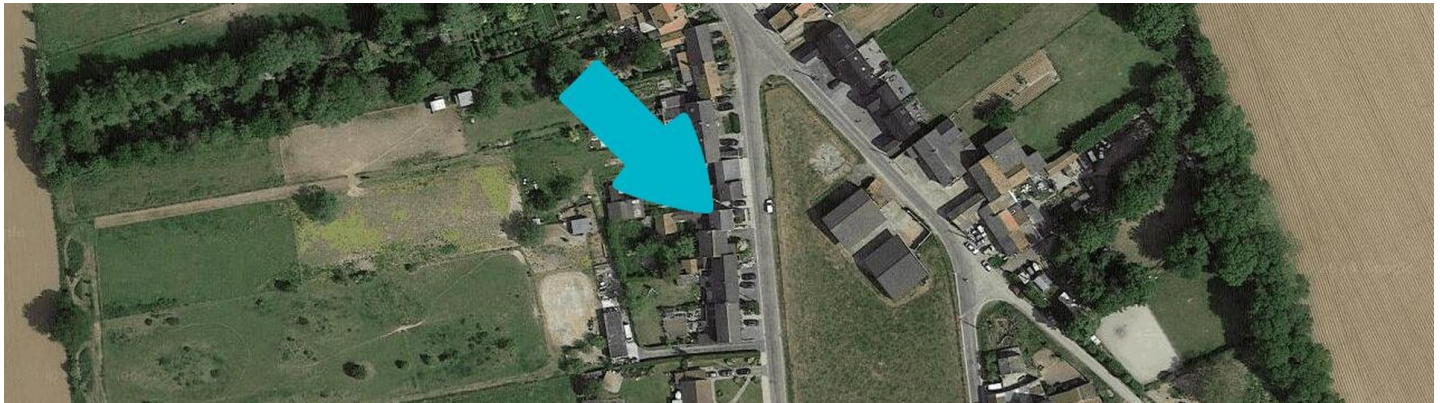
EPC D



Stéphanie  
We Invest

+32 477 65 07 37

stephanie.vanagt@weinvest.be

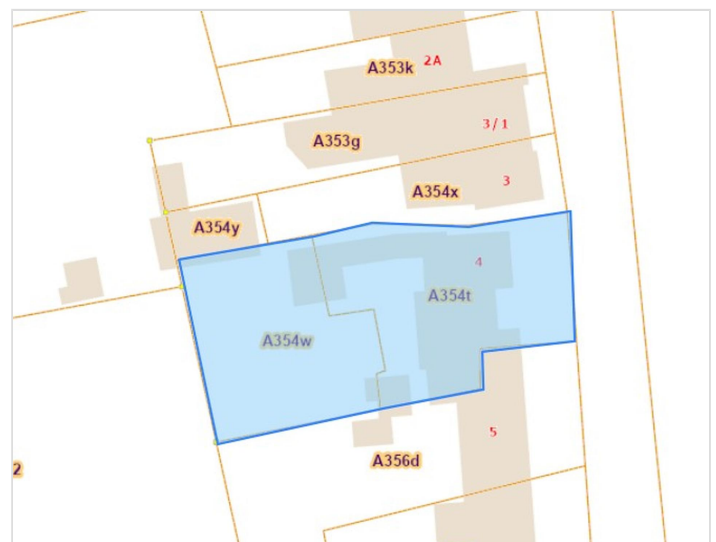


## Adresgegevens

Rue de la Marsalle 4  
4280 Merdorp

## Perceeloppervlakte

Breedte van de gevel	<b>7.00 m</b>
Diepte verkaveling	<b>47 m</b>
Oppervlakte perceel	<b>840.00 m<sup>2</sup></b>
Breedte perceel	<b>16.00 m</b>
Oriëntatie	<b>Oost</b>



\*Informatie van de website van het kadaster

\* De oriëntatie van de gevel is in relatie tot de straat genomen.



**Stephanie**  
+32 477 65 07 37  
stephanie.vanagt@weinvest.be



## SAMENSTELLING VAN DE WONING

Algemene staat	<b>Op te frissen</b>
Bewoonbare oppervlakte	<b>290 m<sup>2</sup></b>
Totale oppervlakte	<b>307 m<sup>2</sup></b>
Aantal gevels	<b>3 gevels</b>
Aantal kamers	<b>24</b>
Aantal slaapkamers	<b>4</b>
Aantal badkamers	<b>2</b>
Aantal douchekamers	<b>1</b>
	<b>Maison</b>



*Stephanie*

+32 477 65 07 37

stephanie.vanagt@weinvest.be



## Buitenkant

Tuin (terrein achterzijde) **1**

Meerdere terrassen (terrein achterzijde) **Terras 2 opmeting oppervlak 15m2 m<sup>2</sup>**



*Stephanie*  
+32 477 65 07 37  
stephanie.vanagt@weininvest.be



## BINNENKANT

Benedenverdieping **144 m<sup>2</sup>**

**Inkomhal, zitkamer, eetkamer, keuken, veranda,  
badkamer 1, bergruimte speelkamer, garage,  
toilet 1, wasplaats, trap, atelier, hal,**

1ste verdieping **107 m<sup>2</sup>**

**Nachthal, slaapkamer 1, slaapkamer 2, slaapkamer  
3, badkamer 2, toilet 2, toilet 3, trap, vlakte**

2de verdieping **39 m<sup>2</sup>**

**Slaapkamer 4, douche, bureau**

Kelder **17 m<sup>2</sup>**

Kelder



*Stephanie*

+32 477 65 07 37

stephanie.vanagt@weinvest.be


**Benedenverdieping - Inkomhal - 5.34 m<sup>2</sup>**

 Lengte : **3.40 m** - Breedte : **1.86 m**

Deur	<b>Type opendraaiend</b>
	<b>Materiaal hout beglaasd</b>
	<b>Beglazing enkel en dubbel raam</b>
Vloer	<b>Tegels</b>

Verlichting	<b>Ingebouwde spots</b>
Bijkomende verwarming	<b>Radiatoren</b>
Trap	<b>Materialen hout</b>
	<b>Type recht</b>



*Stephanie*  
 +32 477 65 07 37  
 stephanie.vanagt@weinvest.be

**Benedenverdieping - Zitkamer - 12.55 m<sup>2</sup>**Lengte : **3.67 m** - Breedte : **3.41 m**

Open op	<b>Eetkamer</b>
Venster	<b>Aluminium raamprofiel met dubbele beglazing type draaiend</b>
Vloer	<b>Tegels</b>
Plafondhoogte	<b>2.40 m</b>

Verlichting	<b>Ingebouwde spots</b>
Bijkomende verwarming	<b>Radiatoren</b>
Stopcontacten	<b>5</b>
Telefoonaansluiting	<b>Ja</b>

**Stephanie**

+32 477 65 07 37

stephanie.vanagt@weinvest.be

**Benedenverdieping - Eetkamer - 17.85 m<sup>2</sup>**Lengte : **6.07 m** - Breedte : **2.93 m**

Plafondhoogte	<b>2.40 m</b>
Stopcontacten	<b>7</b>
Aansluiting kabeltelevisie	<b>Ja</b>
Open op	<b>Living</b>

Vloer	<b>Tegels</b>
Verlichting	<b>Ingebouwde spots</b>
Bijkomende verwarming	<b>Radiatoren</b>

**Stephanie**

+32 477 65 07 37

stephanie.vanagt@weinvest.be




**Benedenverdieping - Keuken - 11.76 m<sup>2</sup>**

 Lengte : **5.37 m** - Breedte : **2.19 m**

Plafondhoogte	<b>2.25 m</b>
Stopcontacten	<b>8</b>
Gootsteen	<b>Dubbel</b>
	<b>Met afdruiplaat</b>
Kookplaat	<b>Type gas</b>
	<b>Merk Neff</b>
Dampkap	<b>Type muurdampkap</b>
	<b>Merk Neff</b>

Oven	<b>Type gas</b>
	<b>Merk Neff</b>
Venster	<b>PVC raamprofiel met dubbele beglazing type draaiend</b>
Vloer	<b>Tegels</b>
Verlichting	<b>Ingebouwde spots</b>
Bijkomende verwarming	<b>Radiatoren</b>



*Stephanie*  
 +32 477 65 07 37  
 stephanie.vanagt@weininvest.be


**Benedenverdieping - Veranda - 11.18 m<sup>2</sup>**

 Lengte : **4.28 m** - Breedte : **2.61 m**

Toegang	<b>Tuin</b>
Venster	<b>Houten raamprofiel met dubbele beglazing type vensterdeur vast</b>
Vloer	<b>Tegels</b>
Plafondhoogte	<b>2.65 m</b>

Verlichting	<b>Lichtpunt aan de wand</b>
Bijkomende verwarming	<b>Radiatoren</b>
Stopcontacten	<b>3</b>



*Stephanie*  
 +32 477 65 07 37  
 stephanie.vanagt@weinvest.be


**Benedenverdieping - Badkamer 1 - 4.77 m<sup>2</sup>**

 Lengte : **2.76 m** - Breedte : **1.72 m**

Plafondhoogte	<b>2.40 m</b>
Stopcontacten	<b>1</b>
Luchtafvoerinstallatie	<b>Ja</b>
Badkuip	<b>1</b>
Wastafel	<b>Enkelvoudig</b>

Venster	<b>Houten raamprofiel met dubbele beglazing type draai-kiep</b>
Verlichting	<b>Lichtpunt op het plafond</b>
Vloer	<b>Tegels</b>
Meubels	<b>Ja</b>


**Stephanie**

+32 477 65 07 37

stephanie.vanagt@weininvest.be


**Benedenverdieping - Speelkamer - 16.27 m<sup>2</sup>**

 Lengte : **4.96 m** - Breedte : **3.28 m**

Toegang	<b>Tuin</b>	Vloer	<b>Tegels</b>
Deur		Plafondhoogte	<b>2.17 m</b>
	<b>Type opendraaiend</b>	Verlichting	<b>Ingebouwde spots</b>
	<b>Materiaal hout beglaasd</b>	Stopcontacten	<b>6</b>
	<b>Beglazing enkel en dubbel raam</b>		



*Stephanie*  
 +32 477 65 07 37  
 stephanie.vanagt@weinvest.be

**Benedenverdieping - Atelier - 17.13 m<sup>2</sup>**Lengte : **4.80 m** - Breedte : **4.30 m**

Venster	<b>Houten raamprofiel met dubbele beglazing type draai-kiep</b>
Vloer	<b>Plankenvloer</b>
Plafondhoogte	<b>2.20 m</b>

Verlichting	<b>Lichtpunt op het plafond</b>
Stopcontacten	<b>2</b>

**Stephanie**

+32 477 65 07 37

stephanie.vanagt@weinvest.be


**1ste verdieping - Slaapkamer 1 - 9.82 m<sup>2</sup>**

 Lengte : **3.57 m** - Breedte : **2.74 m**

Met gootsteen	<b>Ja</b>
Venster	<b>Aluminium raamprofiel met dubbele beglazing type draaiend</b>
Vloer	<b>Vinyl</b>
Plafondhoogte	<b>2.20 m</b>

Verlichting	<b>Ingebouwde spots</b>
Bijkomende verwarming	<b>Radiatoren</b>
Stopcontacten	<b>2</b>



*Stephanie*  
 +32 477 65 07 37  
 stephanie.vanagt@weinvest.be


**1ste verdieping - Slaapkamer 2 - 9.73 m<sup>2</sup>**

 Lengte : **3.88 m** - Breedte : **2.79 m**

Venster	<b>PVC raamprofiel met dubbele beglazing type draai-kiep</b>
Vloer	<b>Vinyl</b>
Plafondhoogte	<b>2.22 m</b>

Verlichting	<b>Ingebouwde spots</b>
Bijkomende verwarming	<b>Radiatoren</b>
Stopcontacten	<b>3</b>



**Stephanie**  
 +32 477 65 07 37  
 stephanie.vanagt@weinvest.be

**1ste verdieping - Slaapkamer 3 - 25.77 m<sup>2</sup>**Lengte : **8.33 m** - Breedte : **3.09 m**

Met gootsteen	<b>Ja</b>	Plafondhoogte	<b>2.90 m</b>
Venster	<b>Houten raamprofiel met dubbele beglazing type draai-kiep</b>	Verlichting	<b>Ingebouwde spots</b>
Vloer	<b>Vinyl</b>	Stopcontacten	<b>9</b>

**Stephanie**

+32 477 65 07 37

stephanie.vanagt@weinvest.be




**1ste verdieping - Badkamer 2 - 4.01 m<sup>2</sup>**

 Lengte : **2.32 m** - Breedte : **1.72 m**

Plafondhoogte	<b>2.25 m</b>
Stopcontacten	<b>2</b>
Luchtafvoerinstallatie	<b>Ja</b>
Badkuip	<b>1</b>
Wastafel	<b>Enkelvoudig</b>

Venster	<b>Aluminium raamprofiel met dubbele beglazing type draaiend</b>
Verlichting	<b>Ingebouwde spots</b>
Bijkomende verwarming	<b>Radiatoren</b>
Vloer	<b>Parketvloer zwevend</b>
Meubels	<b>Ja</b>


**Stephanie**

+32 477 65 07 37

stephanie.vanagt@weininvest.be


**2de verdieping - Slaapkamer 4 - 23.39 m<sup>2</sup>**

 Lengte : **6.87 m** - Breedte : **3.40 m**

Met douchehoek	<b>Ja</b>
Venster	<b>Houten raamprofiel met dubbele beglazing type draaiend dakraam</b>
Vloer	<b>Parketvloer</b>
Plafondhoogte	<b>2.70 m</b>

Verlichting	<b>Ingebouwde spots</b>
Bijkomende verwarming	<b>Radiatoren</b>
Stopcontacten	<b>6</b>
Telefoonaansluiting	<b>Ja</b>



*Stephanie*  
 +32 477 65 07 37  
 stephanie.vanagt@weinvest.be


**2de verdieping - Douche - 6.23 m<sup>2</sup>**

 Lengte : **2.73 m** - Breedte : **2.27 m**

Douche	<b>Tegel + deur</b>	Plafonds	<b>Hellend plafond</b>
Wc	<b>Hangtoilet</b>	Verlichting	<b>Lichtpunt op het plafond</b>
Wastafel	<b>Enkelvoudig</b>	Stopcontacten	<b>1</b>
Vloer	<b>Parketvloer zwevend</b>	Meubels	<b>Ja</b>
Plafondhoogte	<b>2.65 m</b>	Handdoekdroger	<b>Ja</b>


**Stephanie**

+32 477 65 07 37

stephanie.vanagt@weininvest.be


**2de verdieping - Bureau - 9.85 m<sup>2</sup>**

 Lengte : **4.00 m** - Breedte : **2.46 m**

Venster	<b>Houten raamprofiel met dubbele beglazing type draai-kiep</b>
Vloer	<b>Parketvloer</b>
Plafonds	<b>Hellend plafond</b>
Plafondhoogte	<b>2.70 m</b>

Verlichting	<b>Lichtpunt op het plafond</b>
Bijkomende verwarming	<b>Radiatoren</b>
Stopcontacten	<b>1</b>



*Stephanie*  
 +32 477 65 07 37  
 stephanie.vanagt@weininvest.be

**Benedenverdieping - Garage - 14.91 m<sup>2</sup>**Lengte : **4.65 m** - Breedte : **3.21 m**

Aantal wagens	<b>1</b>
Deur	<b>Type opendraaiend dubbel</b>
	<b>Materiaal hout</b>
Vloer	<b>Kassei</b>
Plafondhoogte	<b>2.45 m</b>
Verlichting	<b>Lichtpunt aan de wand</b>
Stopcontacten	<b>6</b>

**Benedenverdieping - Toilet 1 - 1.80 m<sup>2</sup>**Lengte : **1.70 m** - Breedte : **1.05 m**

Wc	<b>Klassiek</b>
Wastafel	<b>Enkelvoudig</b>
Venster	<b>Houten raamprofiel met dubbele beglazing type draai-kiep</b>
Vloer	<b>Tegels</b>
Plafondhoogte	<b>2.17 m</b>
Verlichting	<b>Ingebouwde spots</b>

*Stephanie*

+32 477 65 07 37

stephanie.vanagt@weinvest.be

**Benedenverdieping - Wasplaats - 14.72 m<sup>2</sup>**

 Lengte : **6.82 m** - Breedte : **2.15 m**

Toegang

**Terras**
**Tuin**

Gootsteen

**1**

Deur

**Opendraaiend**
**Pvc**
**Enkel en dubbel raam**

Venster

**Raamprofiel type draaiend materiaal hout**
**Beglazing enkel**

Plafondhoogte

**2.58 m**

Verlichting

**Op het plafond**

Stopcontacten

**5**
**Benedenverdieping - Trap - 0.80 m<sup>2</sup>**

 Lengte : **1.03 m** - Breedte : **0.78 m**
**Benedenverdieping - Hal - 9.35 m<sup>2</sup>**

 Lengte : **4.39 m** - Breedte : **3.93 m**

Plafondhoogte

**2.40 m**

Stopcontacten

**1**

Verlichting

**Lichtpunt op het plafond**

Toegang

**Tuin**

Deur

**Type opendraaiend**
**Materiaal hout beglaasd**
**Beglazing enkel en dubbel raam**

Vloer

**Tegels**

**Stephanie**

+32 477 65 07 37

stephanie.vanagt@weinvest.be

**Benedenverdieping - Bergruimte - 5.37 m<sup>2</sup>**Lengte : **2.91 m** - Breedte : **1.84 m**

Venster	<b>PVC raamprofiel met dubbele beglazing type draai-kiep</b>
Vloer	<b>Tegels</b>
Plafondhoogte	<b>2.08 m</b>
Verlichting	<b>Lichtpunt op het plafond</b>
Stopcontacten	<b>2</b>

**1ste verdieping - Nachthal - 9.57 m<sup>2</sup>**Lengte : **4.73 m** - Breedte : **2.39 m**

Trap	<b>Hout</b>
	<b>Recht</b>
Vloer	<b>Vinyl</b>
Plafondhoogte	<b>2.20 m</b>
Verlichting	<b>Ingebouwde spots</b>

**1ste verdieping - Toilet 2 - 1.26 m<sup>2</sup>**Lengte : **1.67 m** - Breedte : **0.75 m**

Wc	<b>Klassiek</b>
Wastafel	<b>Enkelvoudig</b>
Vloer	<b>Vinyl</b>
Plafondhoogte	<b>2.10 m</b>
Verlichting	<b>Ingebouwde spots</b>

**Stephanie**

+32 477 65 07 37

stephanie.vanagt@weininvest.be

**1ste verdieping - Toilet 3 - 0.94 m<sup>2</sup>**Lengte : **1.01 m** - Breedte : **0.93 m**

Wc	<b>Hangtoilet</b>
Wastafel	<b>Enkelvoudig</b>
Vloer	<b>Parketvloer zwevend</b>
Plafondhoogte	<b>2.22 m</b>
Verlichting	<b>Ingebouwde spots</b>

**1ste verdieping - Trap - 1.21 m<sup>2</sup>**Lengte : **1.63 m** - Breedte : **0.75 m****1ste verdieping - Vlake - 44.38 m<sup>2</sup>**Lengte : **8.57 m** - Breedte : **5.17 m**

Vloer	<b>Plankenvloer</b>
Verlichting	<b>Lichtpunt aan de wand</b>
Plafondhoogte	<b>6.95 m</b>

**Kelder - Kelder - 17.12 m<sup>2</sup>**Lengte : **4.84 m** - Breedte : **3.54 m**

Gewelfd	<b>Ja</b>
Vloer	<b>Baksteen</b>
Plafondhoogte	<b>1.88 m</b>
Verlichting	<b>Lichtpunt aan de wand</b>

*Stephanie*

+32 477 65 07 37

stephanie.vanagt@weinvest.be



overzicht

Lengte

Breedte

OPPERVLAKTE

### Benedenverdieping

	Lengte	Breedte	OPPERVLAKTE
Inkomhal	3.40 m	1.86 m	5.34 m <sup>2</sup>
Zitkamer	3.67 m	3.41 m	12.55 m <sup>2</sup>
Eetkamer	6.07 m	2.93 m	17.85 m <sup>2</sup>
Keuken	5.37 m	2.19 m	11.76 m <sup>2</sup>
Veranda	4.28 m	2.61 m	11.18 m <sup>2</sup>
Badkamer 1	2.76 m	1.72 m	4.77 m <sup>2</sup>
Speelkamer	4.96 m	3.28 m	16.27 m <sup>2</sup>
Garage	4.65 m	3.21 m	14.91 m <sup>2</sup>
Toilet 1	1.70 m	1.05 m	1.80 m <sup>2</sup>
Wasplaats	6.82 m	2.15 m	14.72 m <sup>2</sup>
Trap	1.03 m	0.78 m	0.80 m <sup>2</sup>
Atelier	4.80 m	4.30 m	17.13 m <sup>2</sup>
Hal	4.39 m	3.93 m	9.35 m <sup>2</sup>
Bergruimte	2.91 m	1.84 m	5.37 m <sup>2</sup>

### 1ste verdieping

	Lengte	Breedte	OPPERVLAKTE
Nachthal	4.73 m	2.39 m	9.57 m <sup>2</sup>
Slaapkamer 1	3.57 m	2.74 m	9.82 m <sup>2</sup>
Slaapkamer 2	3.88 m	2.79 m	9.73 m <sup>2</sup>
Slaapkamer 3	8.33 m	3.09 m	25.77 m <sup>2</sup>
Badkamer 2	2.32 m	1.72 m	4.01 m <sup>2</sup>
Toilet 2	1.67 m	0.75 m	1.26 m <sup>2</sup>
Toilet 3	1.01 m	0.93 m	0.94 m <sup>2</sup>
Trap	1.63 m	0.75 m	1.21 m <sup>2</sup>
Vlakte	8.57 m	5.17 m	44.38 m <sup>2</sup>


**Stephanie**

+32 477 65 07 37

stephanie.vanagt@weinvest.be

**2de verdieping**

Slaapkamer 4	<b>6.87 m</b>	<b>3.40 m</b>	<b>23.39 m<sup>2</sup></b>
Douche	<b>2.73 m</b>	<b>2.27 m</b>	<b>6.23 m<sup>2</sup></b>
Bureau	<b>4.00 m</b>	<b>2.46 m</b>	<b>9.85 m<sup>2</sup></b>

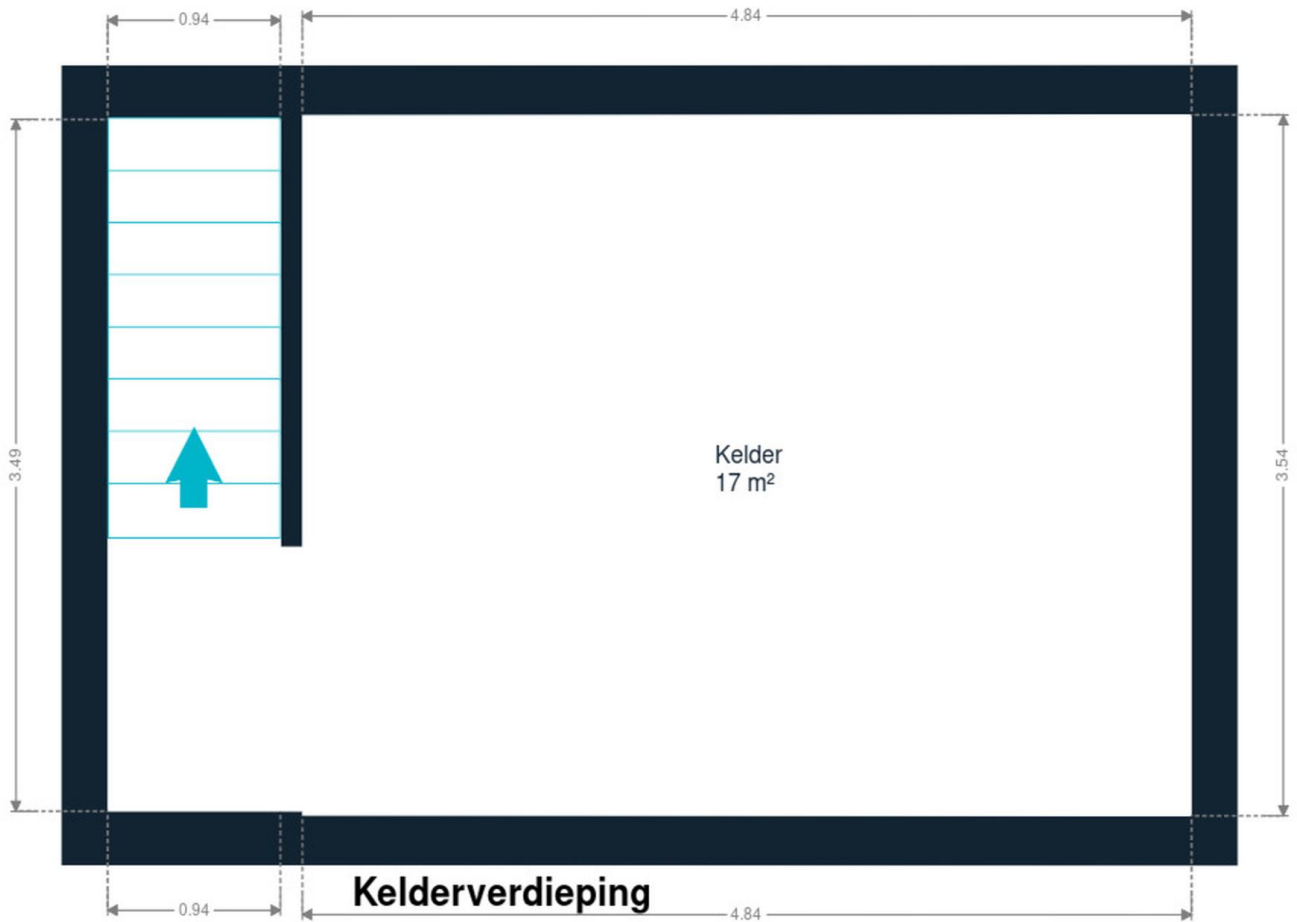
**Kelder**

Kelder	<b>4.84 m</b>	<b>3.54 m</b>	<b>17.12 m<sup>2</sup></b>
--------	---------------	---------------	----------------------------

*Stephanie*

+32 477 65 07 37

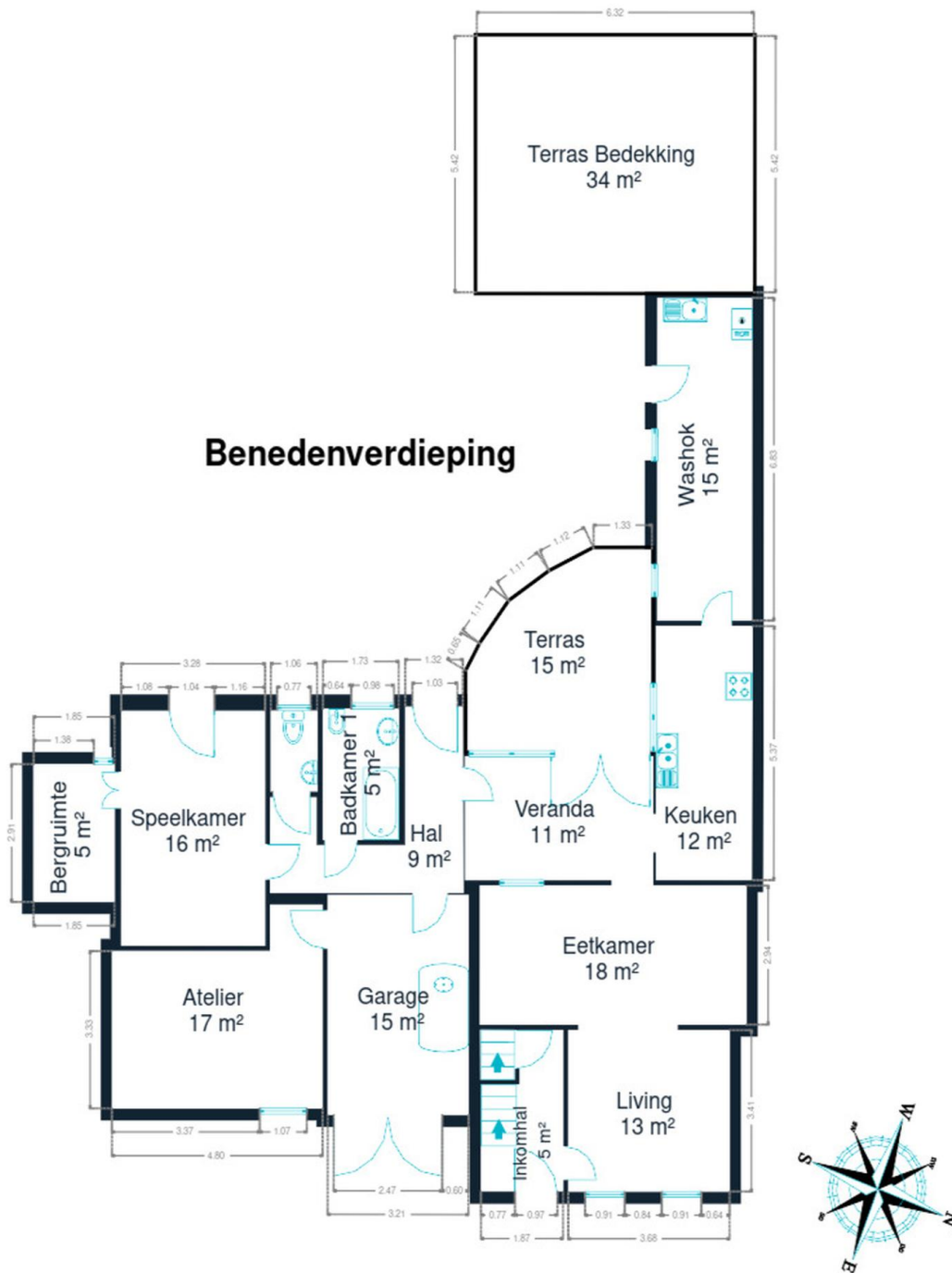
stephanie.vanagt@weinvest.be



Kelder



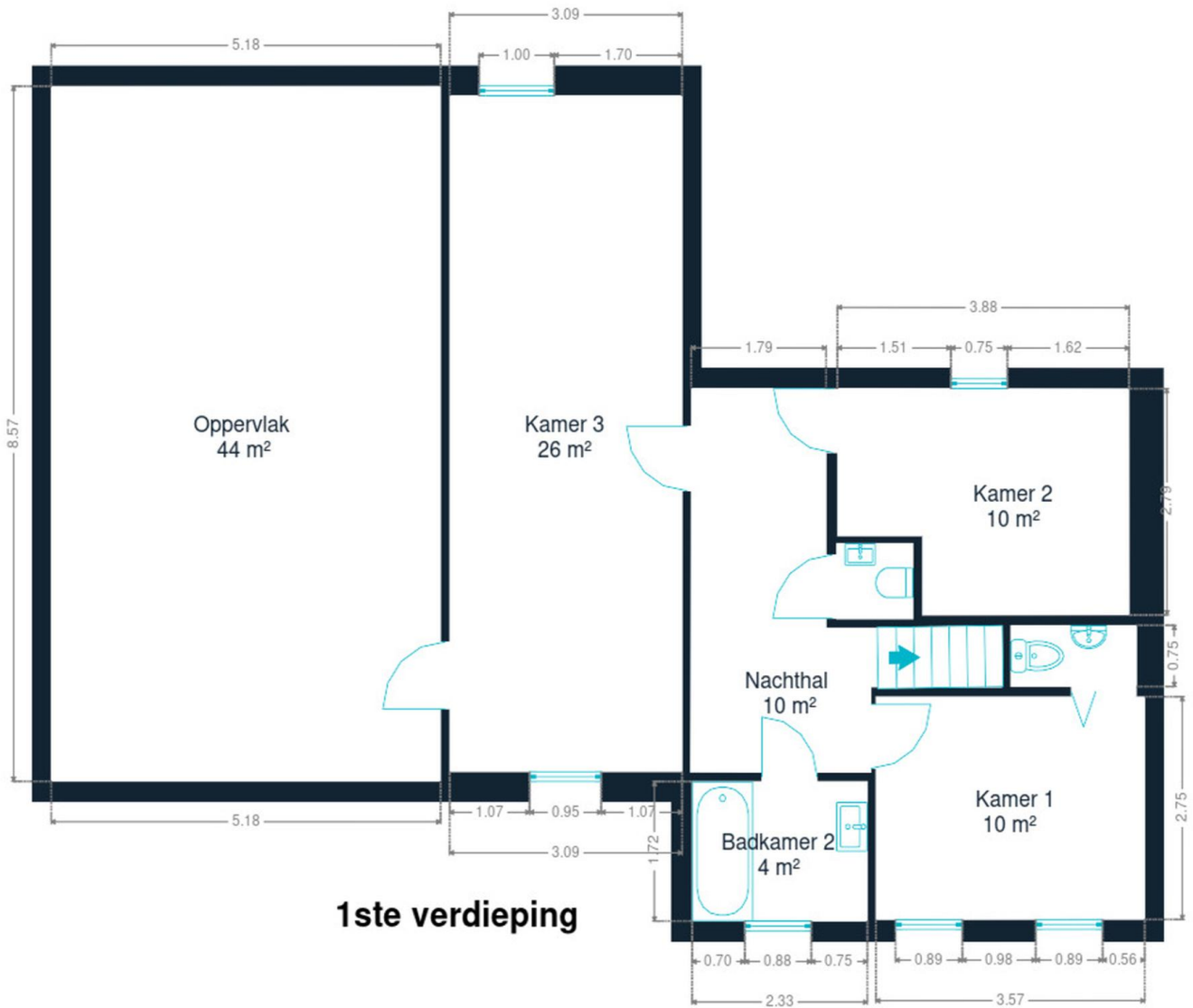
*Stephanie*  
+32 477 65 07 37  
stephanie.vanagt@weinvest.be



Benedenverdieping



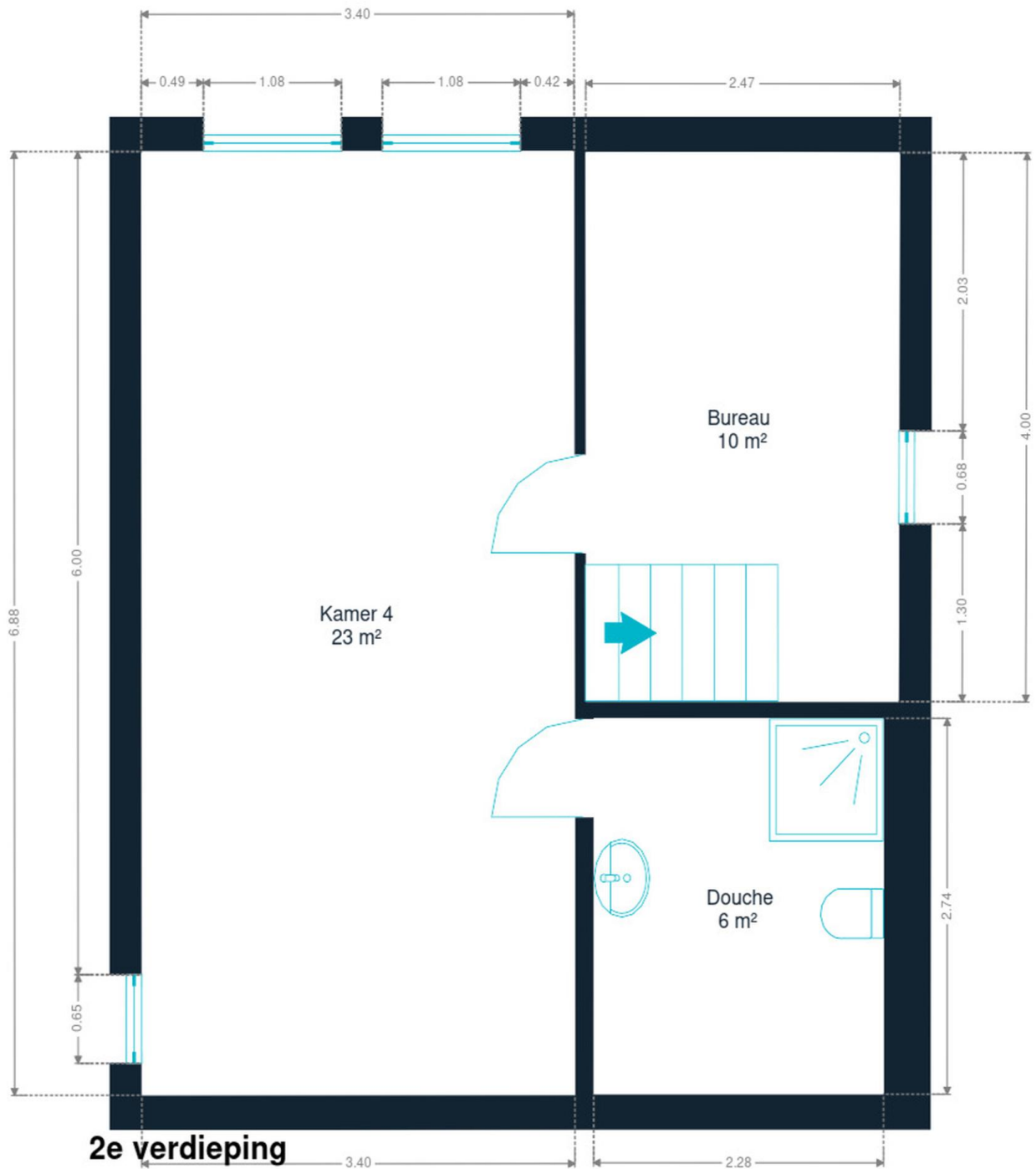
**Stephanie**  
+32 477 65 07 37  
stephanie.vanagt@weinvest.be



1ste verdieping



**Stephanie**  
+32 477 65 07 37  
stephanie.vanagt@weininvest.be



2de verdieping



**Stephanie**  
 +32 477 65 07 37  
 stephanie.vanagt@weinvest.be

## eigenschappen



### EPC

Co2 uitstoot	68
Theoretisch verbruik	55795 kwh/an
Werkelijk verbruik	331 kwh/m <sup>2</sup> .an
Unieke code	20241116012831
Energetische klasse	D

### DAK

Zinkwerken	Materialen zink
Bedekking	Leisteen Tegels

### GEVEL

Gevelbekleding	Baksteen
Staat	Goede staat

### RAAM

Raamprofiel	Materiaal aluminium Beglazing enkel en dubbel raam
-------------	---



## INSTALLATIE

Stroommeter  
Verwarming

TV  
Telefoon  
Internet  
Mazouttank

Gastank

**Tweevoudig uurtarief**

**Type centraal**

**Natuurlijk gas**

**Radiatoren**

**Vaillant**

**Teledistributie**

**Ja**

**Kabel**

**Zichtbaar**

**Capaciteit 1200 L**

**Zichtbaar**



*Stephanie*

+32 477 65 07 37

stephanie.vanagt@weinvest.be





## Vervoer

Bushalte	20 m
Toegang spoor	350 m
Oprit autosnelweg	6700 m



*Stephanie*  
+32 477 65 07 37  
stephanie.vanagt@weinvest.be

## Aandachtspunten

Onderdak	Humeur de Chiens Asbl	<b>132 m</b>
Dokter	Blommaert / Dominique	<b>374 m</b>
Auto herstelling	BTC Racing	<b>484 m</b>
Gezondheid	Fanny Lantreibecq	<b>725 m</b>
Dakdekker	Heysecom / André	<b>921 m</b>
Plaats van belang	Les Garances ASBL	<b>1492 m</b>
Algemene aannemer	Thybati	<b>1996 m</b>
Postkantoor	La Poste - Wasseiges	<b>2285 m</b>
Politie	Zone de Police : Braives - Burdinne - Hannut - Her...	<b>2439 m</b>
Politie	Poste de police Wasseiges	<b>2453 m</b>
Gemeentehuis	Administration communale de Wasseiges (Wasseiges)	<b>2454 m</b>



*Stephanie*

+32 477 65 07 37

stephanie.vanagt@weininvest.be

# Stappen bij het aankopen van een woning

## 1. JE BUDGET BEPALEN

In functie van je reëel inkomen zal de bank je leencapaciteit bepalen. Samen met je startkapitaal (eigen middelen) vormt dit jouw budget.

## 3. EEN BOD UITBRENGEN

De eigenaar kan jouw bod aanvaarden, weigeren of een tegenbod doen. Let op! Elk bod is namelijk bindend.

## 5. FINANCIERING VAN JE DROOMWONING

Het is belangrijk ook hier te onderhandelen en met verschillende banken in discussie te gaan. Zo verkrijg je het beste krediet dat bij jouw financiële situatie past.

## 7. NOTARIEEL ONDERZOEK

Binnen een periode van vier maanden gaat de notaris verschillende fiscale, administratieve en juridische onderzoeken doorvoeren. Eens alle informatie verzameld is kan de verkoopakte opgesteld en nagelezen worden.

## 9. DE EIGENDOMSOVERDRACHT

Na de registratie in het hypotheekkantoor door de notaris ontvang je de eigendomstitel van je woning met de stempels van de belastingdienst. Bewaar deze goed.

## 2. DE ZOEKTOCHT EN BEZOEKEN

De zoektocht naar je droomwoning kan beginnen! Bepaal je zoekcriteria en sla ze op, zodat je op de hoogte wordt gebracht wanneer een woning die voldoet aan jouw wensen op de markt komt.

## 4. ONDERHANDELEN

De eigenaar kan jouw bod aanvaarden, weigeren of een tegenbod doen. Na de onderhandelingen is de verkoop in principe definitief.

## 6. ONDERTEKENING VAN DE VERKOOPOVEREENKOMST

Eens de financiering is afgerond kan de verkoopovereenkomst ondertekent worden. Dat maakt de verkoop definitief. De ondertekening gebeurt bij de makelaar of bij de notaris.

+ Je betaalt een waarborg ter waarde van 5-10% van de aankoopprijs.

## 8. ONDERTEKENING VAN DE VERKOOPAKTE

Je ondertekent de verkoopakte bij de notaris. Daar ontvang je ook de sleutels van je nieuwe thuis. Je kan nu eindelijk intrekken!

+ Je betaalt het resterende bedrag vermeerderd met de registratierechten en de notariële/hypothecaire kosten.

Gefeliciteerd!



# Welk kosten horen bij de aankoop van een woning?

Wanneer je een huis of appartement koopt, zal de verkoopprijs vermeerderd worden met verschillende belastingen en lasten. Omdat deze geïnd worden door de notaris worden ze vaak de **'notariskosten'** genoemd. Deze zal ze dan doorstorten naar de verschillende overheidsinstanties. **Gemiddeld gesproken bedragen ze ongeveer 5% bovenop de aankoopprijs voor een eerste woning.** Tenzij je geniet van een verlaagd tarief.

## Voorbeeld:



Aankoopprijs

€300.000

Totaal van de kosten

In Vlaanderen voor een eerste woning in 2022

+ €13.518

Totaalprijs ▶

€313.518

€9000

Registratierechten  
3%

€2.478

Honoraria van de notaris

€1.100

Administratieve kosten

€700

BTW  
van 21% op de honoraria van de notaris en de administratieve kosten

€240

Hypothecaire inschrijving



Opgelet: Indien je aankoop gefinancierd wordt door een hypothecair krediet, zijn ook hier **notariskosten aan verbonden**. Deze zijn afhankelijk van het bedrag van je krediet. Informeer bij je bankier of notaris om deze kosten te berekenen.

---

## Onze diensten

Geloven we dat een vastgoedmakelaar niet tegelijk een geweldige jurist, een uitmuntende fotograaf, een geniale marketeer of een gepassioneerde informaticus kan zijn. Daarom bestaat een We Invest kantoor uit een uitgebreid team met uiteenlopende vaardigheden:

▼ **De makelaars:** een We Invest makelaar is meer dan een verkoper: het is een echte adviseur. Hij of zij zal je gedurende de hele aankoop begeleiden. Dankzij de BIV certificering ben je zeker dat onze makelaars geschoold zijn in de technische, juridische, fiscale en administratieve aspecten van een aan- en verkoop.

▼ **Het marketingteam:** je makelaar wordt ondersteund door een professioneel marketingteam: fotografen, videografen, adverteerders, graphic designers, digitale marketeers... Dankzij de virtuele rondleiding bespaar je tijd door enkel de panden te bezoeken die echt jouw tijd waard zijn!

▼ **Het tech team:** ons doel is technologie in te zetten om de vastgoedtransactie menselijker te maken. Tegenstrijdig? Helemaal niet: omringd door digitale tools en diensten, wordt het werk van onze makelaars aanzienlijk verlicht. Hierdoor kunnen ze zich richten op hun grootste kracht: advies op maat zodat jij je droomwoning kan vinden of je huidige woning aan de beste prijs kan verkopen.



---

## Wil je verkopen?

Ontvang gratis en vrijblijvend een objectieve schatting van je woning. [Neem contact op met je lokale We Invest makelaar en ontdek rond een kopje koffie wat wij voor jou kunnen betekenen.](#)