



450 000 €

Réf. SigneulxLorraine107A
Rue de Lorraine 107 - A 6750 Musson



821 m²



6



3

CASULA SPRL

+32 84 77 00 43 - mail : info@easyhome-immo.be
Borchamps 24 --- 6900 Marche-en-Famenne
TVA : BE 0669 936 537 - IPI 509.677

Coordonnées du bien

Rue Rue de Lorraine

N° 107

Boîte A

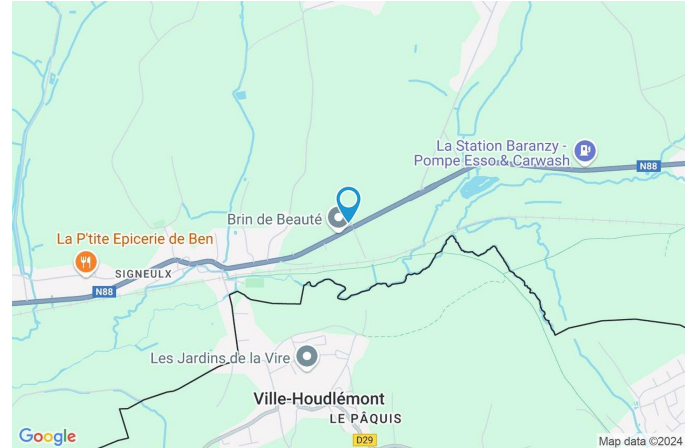
CP 6750

Ville Musson

Pays Belgique

Latitude 49.554096

Longitude 5.652409



PARCELLE - DIMENSIONS ET AMÉNAGEMENTS

Orientation façade avant Sud-est
Déclivité

Largeur de la façade 16.00 m

Surface bâtie au sol 320.00 m²

Profondeur de la parcelle 36 m

Surface de la parcelle 1197.00 m²

Largeur de la parcelle 28.00 m

Informations provenant du site du cadastre



Description globale du bien

Etat général	À rénover
Surface habitable	439 m ²
Surface totale	821 m ²
Nombre de façades	4
Nombre d'étages	2
Nombre de pièces	28
Nombre de chambre(s)	6
Nombre de salle de bains	1
Nombre de salle de douches	2
	Maison
Garage	1 place(s)



Descriptif extérieur

Jardin (terrain arrière)		Parking (terrain droit)	Place(s) 4
À aménager		Terrasse (terrain arrière)	36.7 m ²
Nord-ouest		Sol carrelage	
Plat		Orientation nord-ouest	
Jardin (terrain gauche)		Terrasse (terrain avant)	17.25 m ²
À aménager		Sol carrelage	
Sud-ouest		Orientation sud-est	
Plat			
Parking (terrain avant)	Place(s) 4		

Aménagement intérieur

Rez-de-chaussée	258 m ²
Hall d'entrée, séjour, living, cuisine 1, escalier salle de douche 1, bureau, garage, wc, buanderie, remise,	
1er étage	222 m ²
Salon, cuisine 2, hall de nuit, chambre 1, chambre 2, chambre 3, chambre 4, chambre 5, chambre 6, salle de douche 2, débarras	
2ème étage	245 m ²
Grenier 1, grenier 2	
Sous-sol	96 m ²
Cave 1, cave 2, cave 3, cave 4, hall de cave, chaufferie	

Rez-de-chaussée

Hall d'entrée



 superficie : 29.22 m²

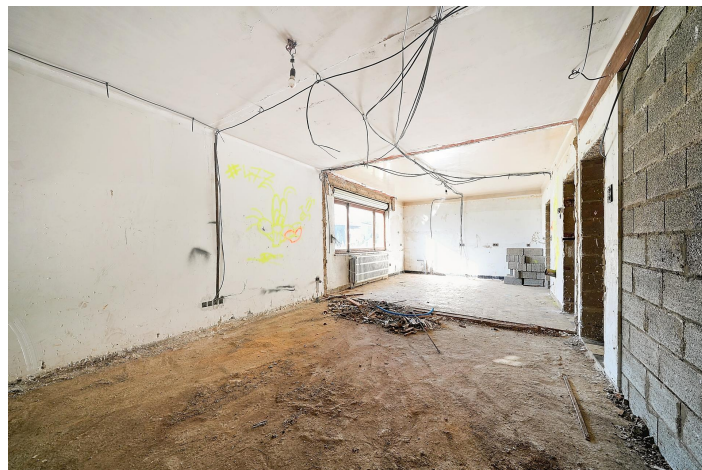
Longueur : 9.27 m

Largeur : 5.05 m

Porte	Sol	Carrelage
Type double battante	Hauteur sous-plafond	2,30 m
Matière bois vitrée	Éclairage	Point lumineux au plafond
Vitrage simple	Chauffage	Radiateur(s)
Fenêtre	Escalier	
Châssis type oscillo-battants matière bois	Matériaux marbre	
Vitrage simple	Type droit	
Volets type roulant manuel matière pvc	Prise(s) électrique(s)	3

Rez-de-chaussée

Séjour

 superficie : 41.91 m²

Longueur : 9.60 m

Largeur : 5.36 m

Porte

Type battante double
Matière bois vitrée
Vitrage simple
Volets type roulant manuel matière pvc

Fenêtre

Châssis type battants matière bois
Vitrage simple
Volets type roulant manuel matière pvc

Sol

Éclairage
Chauffage

Carrelage

Point lumineux au plafond
Radiateur(s)

Rez-de-chaussée

Living

 superficie : 75.54 m²

Longueur : 11.62 m

Largeur : 8.81 m

Avec coin douche

Évier simple

Douche italienne

WC classique

Porte

Type battante

Matière pvc bois vitrée

Vitrage double

FenêtreChâssis PVC double vitrage
type oscillo-battants volets type
roulant manuel matière pvc**Sol**

Carrelage

Hauteur sous-plafond

2,40 m

Éclairage

Point lumineux au plafond

Prise(s) électrique(s)

12

Prise télédistribution

Oui

Prise réseau

Oui

Rez-de-chaussée

Cuisine 1

 superficie : 8.43 m²

Longueur : 3.20 m

Largeur : 2.63 m

Hauteur sous-plafond 2,55 m**Prise(s) électrique(s)** 2**Porte**

Type battante

Matière bois

Fenêtre

Châssis type battants matière bois

Vitrage simple

Volets type roulant manuel matière pvc

Sol

Carrelage

Éclairage

Point lumineux au plafond

Rez-de-chaussée

Salle de douche 1

 superficie : 20.25 m²

Longueur : 7.57 m

Largeur : 3.56 m

Douche

Cabine

Lavabo

Simple

Porte

Type battante

Matière bois

FenêtreChâssis PVC double vitrage
type oscillo-battants**Sol**

Carrelage

Hauteur sous-plafond

2,20 m

Éclairage

Point lumineux au plafond

Prise(s) électrique(s)

5

Rez-de-chaussée

Bureau

 superficie : 15.93 m²

Longueur : 4.20 m

Largeur : 3.80 m

Fenêtre

Châssis type battants matière bois

Vitrage simple

Volets type roulant manuel matière pvc

Sol Plancher**Hauteur sous-plafond** 2,30 m**Éclairage**

Point lumineux au plafond

Chauffage

Radiateur(s)

Prise(s) électrique(s)

6

Prise téléphone

Oui

Prise réseau

Oui

Rez-de-chaussée

Garage

 superficie : 40.62 m²

Longueur : 11.03 m

Largeur : 3.68 m

Nombre de voitures 2**Porte**

Type double battante

Matière bois

Sol

Béton

Hauteur sous-plafond

3,50 m

Type de plafond

Plafond mansardé

Éclairage

Point lumineux mural

Rez-de-chaussée

Wc

 superficie : 2.31 m²

Longueur : 1.96 m

Largeur : 1.17 m

WCUrinoire
Classique**Lavabo**

Simple

PorteType battante
Matière bois**Sol**Hauteur sous-plafond
Éclairage**Carrelage**2,40 m
Point lumineux au plafond

Rez-de-chaussée

Buanderie

 superficie : 9.41 m²

Longueur : 3.51 m

Largeur : 2.67 m

Porte		Hauteur sous-plafond	2,40 m
Type battante		Éclairage	Point lumineux au plafond
Matière bois		Prise(s) électrique(s)	5
Sol	Carrelage		

Rez-de-chaussée

Remise

 superficie : 12.80 m²

Longueur : 7.06 m

Largeur : 1.81 m

Sol	Béton
Hauteur sous-plafond	2,70 m

1er étage

Salon

 superficie : 29.11 m²

Longueur : 8.53 m

Largeur : 3.41 m

Ouvert sur

Cuisine

FenêtreChâssis PVC double vitrage
type porte-fenêtre**Sol**

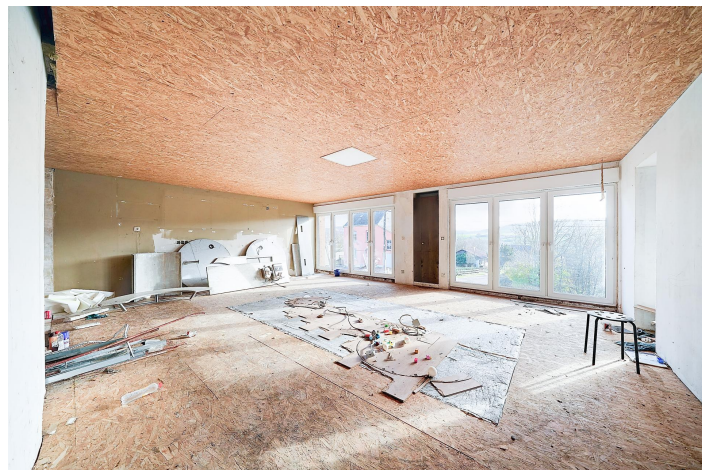
Plancher

Hauteur sous-plafond

2,60 m

1er étage

Cuisine 2

 superficie : 45.93 m²

Longueur : 8.52 m

Largeur : 7.35 m

Hauteur sous-plafond 2,60 m
Prise(s) électrique(s) 8
Type Non-équipée

Fenêtre Châssis PVC double vitrage
type oscillo-battants
Sol Plancher
Éclairage Point lumineux au plafond

1er étage

Hall de nuit

 superficie : 23.25 m²

Longueur : 6.44 m

Largeur : 5.71 m

Escalier

Matériaux bois

Type droit

Sol

Béton

Hauteur sous-plafond

2,50 m

Éclairage

Point lumineux au plafond

1er étage

Chambre 1

 superficie : 20.55 m²

Longueur : 5.15 m

Largeur : 3.98 m

Fenêtre

Châssis type battants matière bois

Vitrage simple

Volets type manuel roulant matière pvc

Sol

Béton

Hauteur sous-plafond

2,50 m

Éclairage

Point lumineux au plafond

Prise(s) électrique(s)

4

1er étage

Chambre 2

 superficie : 15.43 m²

Longueur : 4.00 m

Largeur : 3.85 m

Fenêtre

Châssis type battants matière bois

Vitrage simple

Volets type roulant manuel matière pvc

Sol

Béton

Hauteur sous-plafond

2,50 m

Éclairage

Point lumineux au plafond

Prise(s) électrique(s)

4

1er étage

Chambre 3

 superficie : 9.03 m²

Longueur : 3.89 m

Largeur : 2.31 m

Fenêtre

Châssis type battants matière bois

Vitrage simple

Volets type roulant manuel matière pvc

Sol

Béton

Hauteur sous-plafond

2,50 m

Éclairage

Point lumineux au plafond

Prise(s) électrique(s)

4

1er étage

Chambre 4

 superficie : 17.75 m²

Longueur : 4.43 m

Largeur : 4.00 m

Fenêtre

Châssis type battants matière bois

Vitrage simple

Volets type roulant manuel matière pvc

Sol

Béton

Hauteur sous-plafond

2,50 m

Éclairage

Point lumineux au plafond

Prise(s) électrique(s)

4

1er étage

Chambre 5

 superficie : 12.69 m²

Longueur : 3.96 m

Largeur : 3.19 m

Fenêtre

Châssis type battants matière bois

Vitrage simple

Volets type roulant manuel matière pvc

Sol

Béton

Hauteur sous-plafond

2,50 m

Éclairage

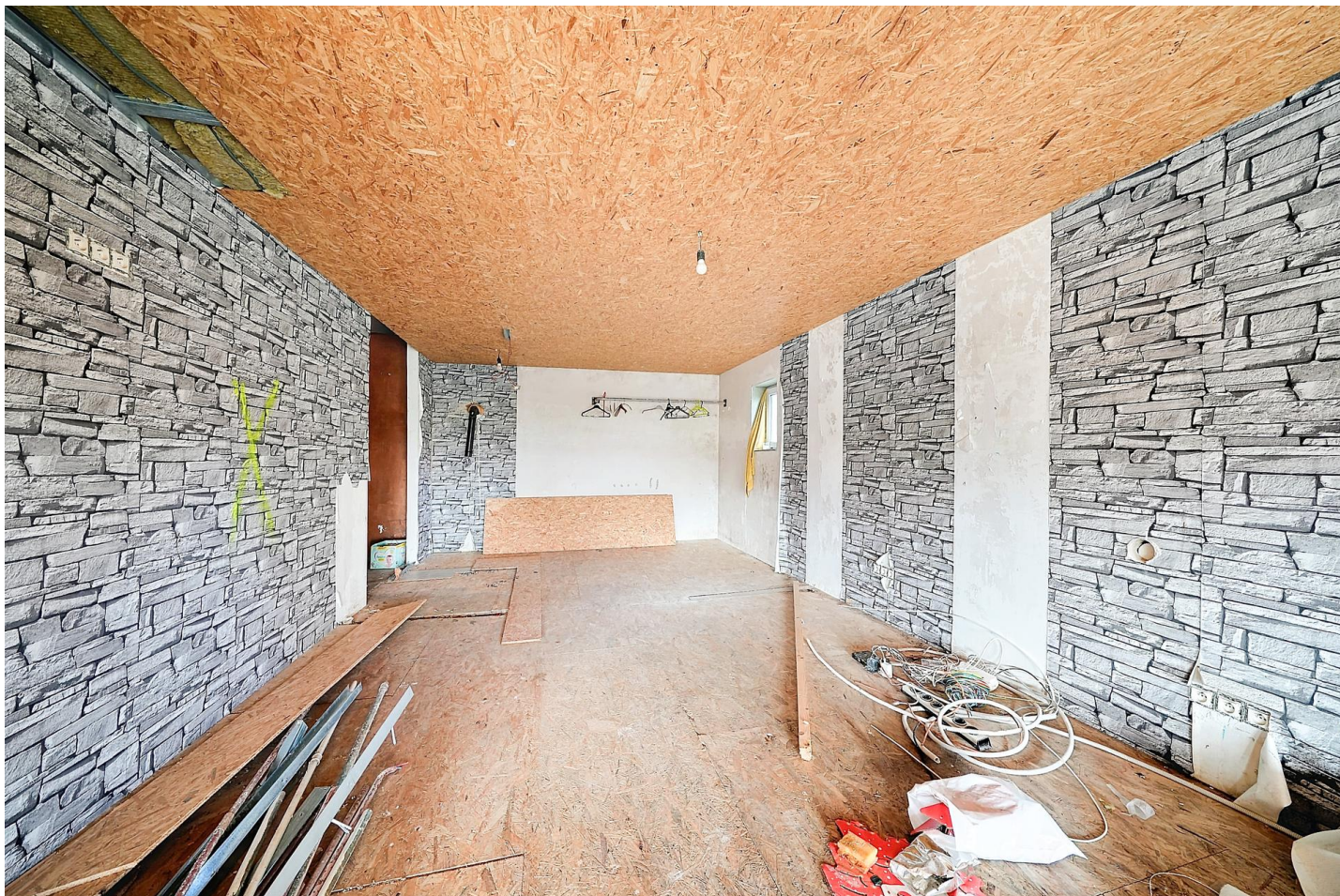
Point lumineux au plafond

Prise(s) électrique(s)

4

1er étage

Chambre 6

 superficie : 22.06 m²

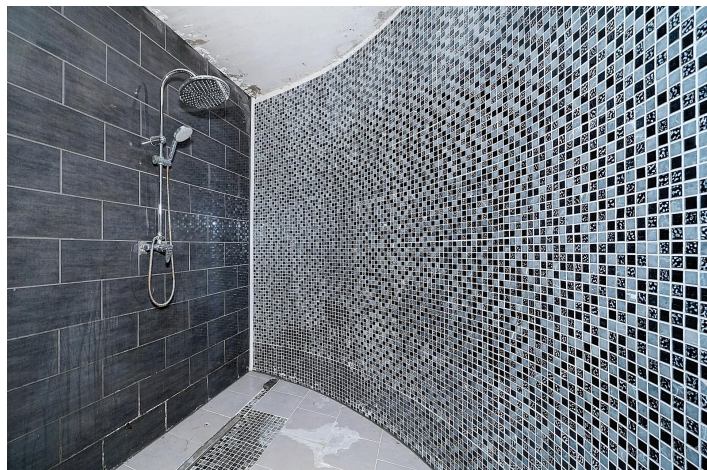
Longueur : 5.89 m

Largeur : 3.74 m

Fenêtre	Châssis PVC double vitrage type oscillo-battants
Sol	Plancher
Hauteur sous-plafond	2,60 m
Éclairage	Point lumineux au plafond

1er étage

Salle de douche 2

 superficie : 10.95 m²

Longueur : 5.91 m

Largeur : 1.97 m

Douche

Italienne

WC

Classique

Lavabo

Simple

Sol

Plancher

Hauteur sous-plafond

2,60 m

Éclairage

Point lumineux mural

Prise(s) électrique(s)

4

1er étage

Débarras

 superficie : 14.84 m²

Longueur : 4.93 m

Largeur : 3.00 m

Sol	Parquet
Hauteur sous-plafond	2,60 m
Prise(s) électrique(s)	8

2ème étage

Grenier 1

 superficie : 106.15 m²

Longueur : 10.49 m

Largeur : 10.11 m

Type de grenier	Aménageable	Hauteur sous-plafond	3,05 m
Porte		Type de plafond	Plafond mansardé
Type battante		Escalier	
Matière bois		Matériaux bois	
Fenêtre	Châssis PVC double vitrage type fenêtre de toit	Type droit	
Sol	Béton		

2ème étage

Grenier 2

 superficie : 138.70 m²

Longueur : 12.69 m

Largeur : 10.92 m

Type de grenier

Aménageable

FenêtreChâssis PVC double vitrage
type fenêtre de toit**Porte****Sol**

Béton

Type battante

Hauteur sous-plafond

3,50 m

Matière bois

Type de plafond

Plafond mansardé

Sous-sol

Cave 1

 superficie : 20.44 m²

Longueur : 5.27 m

Largeur : 3.87 m

Porte	Hauteur sous-plafond	2,00 m
Type battante	Éclairage	Point lumineux au plafond
Matière bois	Prise(s) électrique(s)	1
Sol	Béton	

Sous-sol

Cave 2

 superficie : 16.49 m²

Longueur : 4.17 m

Largeur : 3.95 m

Porte	Hauteur sous-plafond	2,00 m
Type battante	Éclairage	Point lumineux au plafond
Matière bois	Prise(s) électrique(s)	1
Sol	Béton	

Sous-sol

Cave 3

 superficie : 7.28 m²

Longueur : 3.89 m

Largeur : 1.87 m

Porte	Hauteur sous-plafond	2,00 m
Type battante	Éclairage	Point lumineux au plafond
Matière bois	Prise(s) électrique(s)	1
Sol	Béton	

Sous-sol

Cave 4

 superficie : 19.46 m²

Longueur : 6.03 m

Largeur : 3.22 m

Porte		Hauteur sous-plafond	2,00 m
Type battante		Éclairage	Point lumineux au plafond
Matière bois		Prise(s) électrique(s)	1
Sol	Béton		

Sous-sol

Hall de cave

 superficie : 15.13 m²

Longueur : 6.16 m

Largeur : 2.46 m

Porte

Type battante

Matière bois

Sol

Béton

Hauteur sous-plafond

2,00 m

Éclairage

Point lumineux mural

Escalier

Matériaux béton

Type droit

Sous-sol

Chaufferie

 superficie : 17.19 m²

Longueur : 4.41 m

Largeur : 3.89 m

PorteType battante
Matière bois**Sol**Hauteur sous-plafond
Éclairage**Béton**2,00 m
Point lumineux au plafond

Autres

REZ-DE-CHAUSSÉE - ESCALIER

 superficie : 1.22 m²

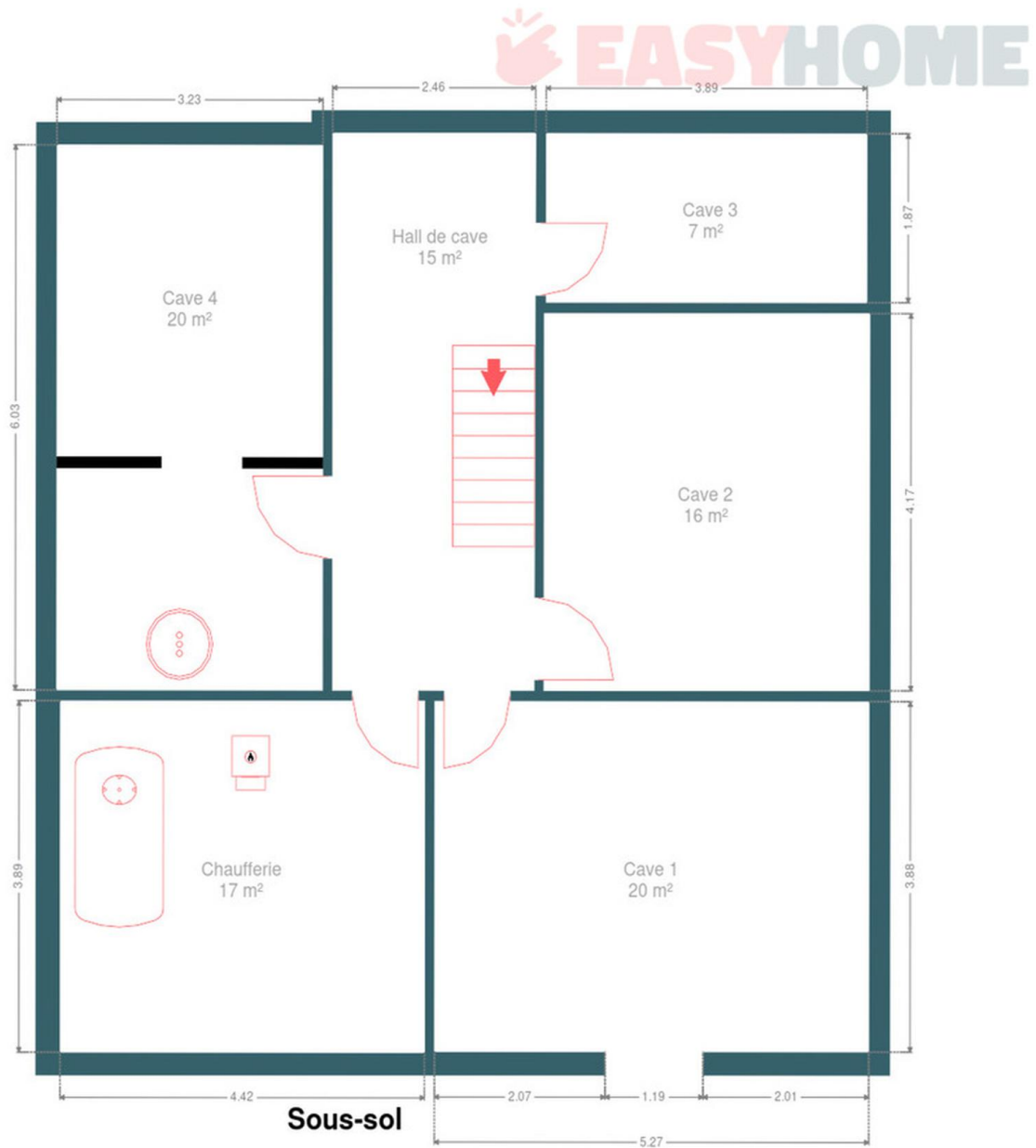
Longueur : 1.44 m

Largeur : 0.84 m

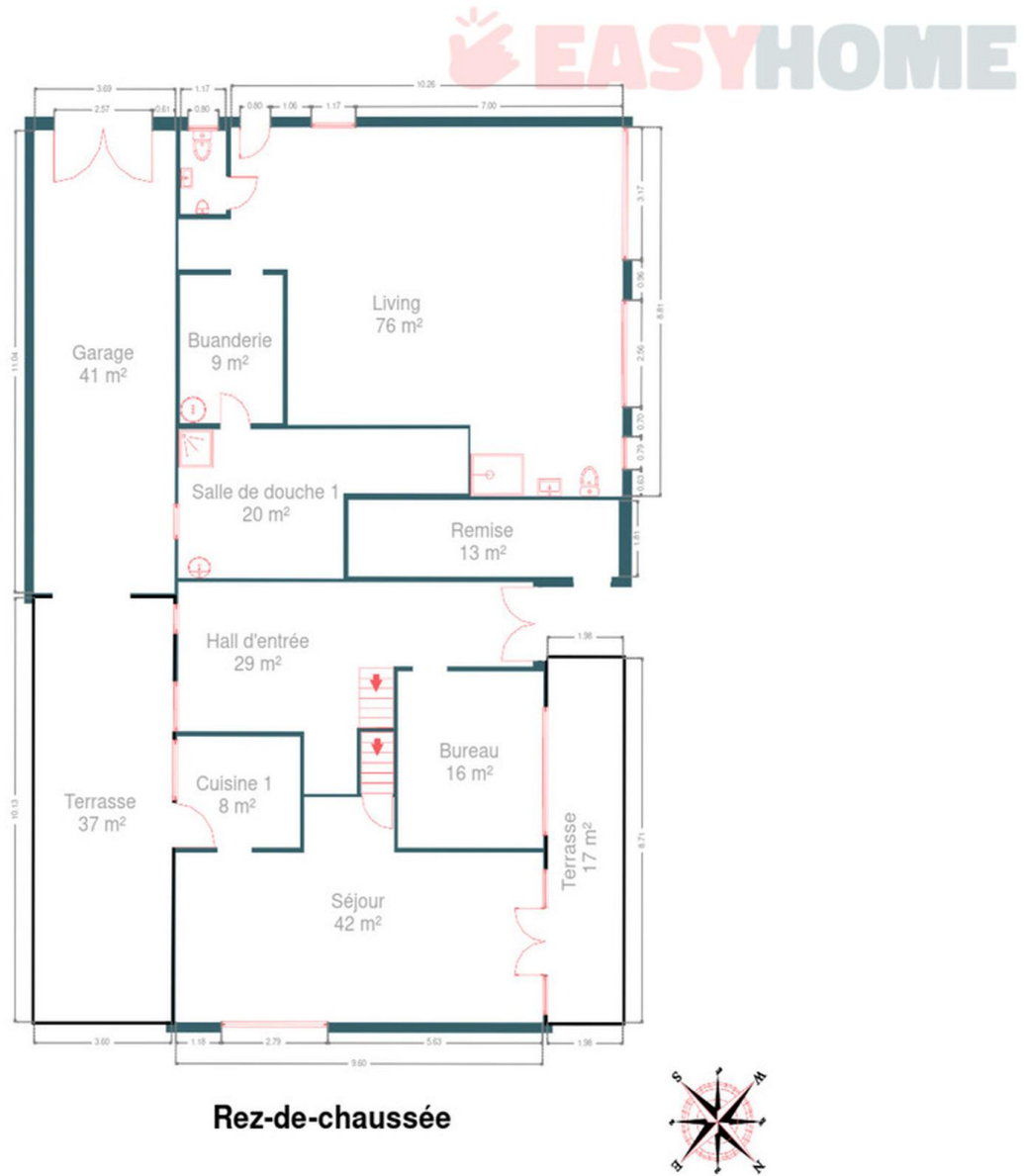
RÉCAPITULATIF DES MÉTRÉS

Rez-de-chaussée	Longueur	Largeur	Superficie
Hall d'entrée	9.27 m	5.05 m	29.22 m ²
Séjour	9.60 m	5.36 m	41.91 m ²
Living	11.62 m	8.81 m	75.54 m ²
Cuisine 1	3.20 m	2.63 m	8.43 m ²
Salle de douche 1	7.57 m	3.56 m	20.25 m ²
Bureau	4.20 m	3.80 m	15.93 m ²
Garage	11.03 m	3.68 m	40.62 m ²
Wc	1.96 m	1.17 m	2.31 m ²
Buanderie	3.51 m	2.67 m	9.41 m ²
Remise	7.06 m	1.81 m	12.80 m ²
Escalier	1.44 m	0.84 m	1.22 m ²
1er étage	Longueur	Largeur	Superficie
Salon	8.53 m	3.41 m	29.11 m ²
Cuisine 2	8.52 m	7.35 m	45.93 m ²
Hall de nuit	6.44 m	5.71 m	23.25 m ²
Chambre 1	5.15 m	3.98 m	20.55 m ²
Chambre 2	4.00 m	3.85 m	15.43 m ²
Chambre 3	3.89 m	2.31 m	9.03 m ²
Chambre 4	4.43 m	4.00 m	17.75 m ²
Chambre 5	3.96 m	3.19 m	12.69 m ²
Chambre 6	5.89 m	3.74 m	22.06 m ²
Salle de douche 2	5.91 m	1.97 m	10.95 m ²
Débarras	4.93 m	3.00 m	14.84 m ²
2ème étage	Longueur	Largeur	Superficie
Grenier 1	10.49 m	10.11 m	106.15 m ²
Grenier 2	12.69 m	10.92 m	138.70 m ²
Sous-sol	Longueur	Largeur	Superficie
Cave 1	5.27 m	3.87 m	20.44 m ²
Cave 2	4.17 m	3.95 m	16.49 m ²
Cave 3	3.89 m	1.87 m	7.28 m ²
Cave 4	6.03 m	3.22 m	19.46 m ²
Hall de cave	6.16 m	2.46 m	15.13 m ²
Chaufferie	4.41 m	3.89 m	17.19 m ²
Total			820.07 m²

Plan - Sous-sol



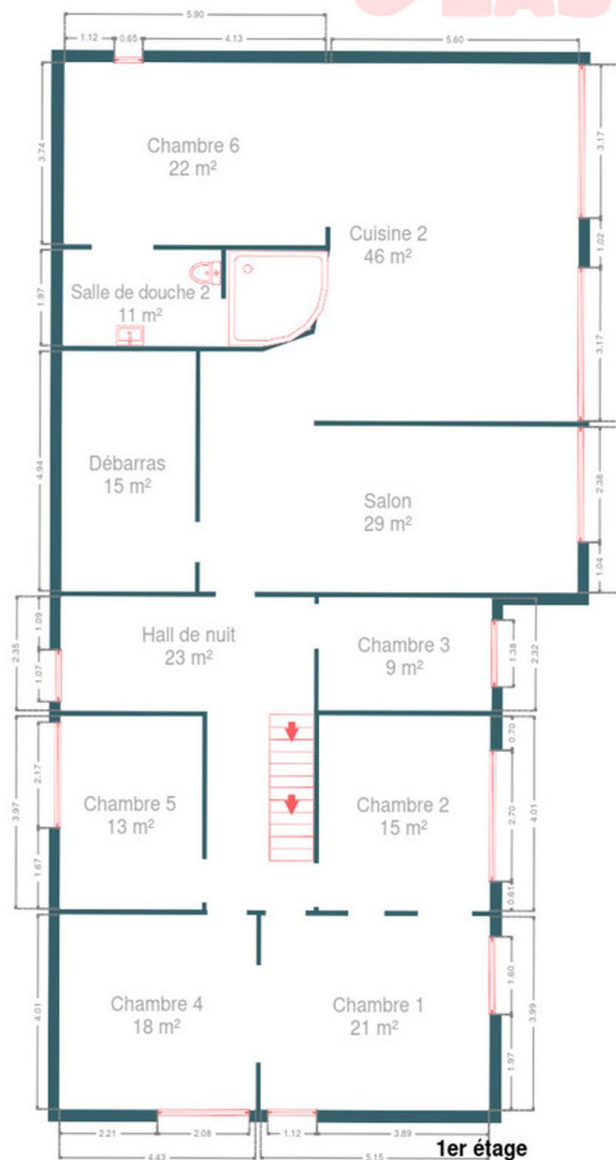
Plan - Rez-de-chaussée



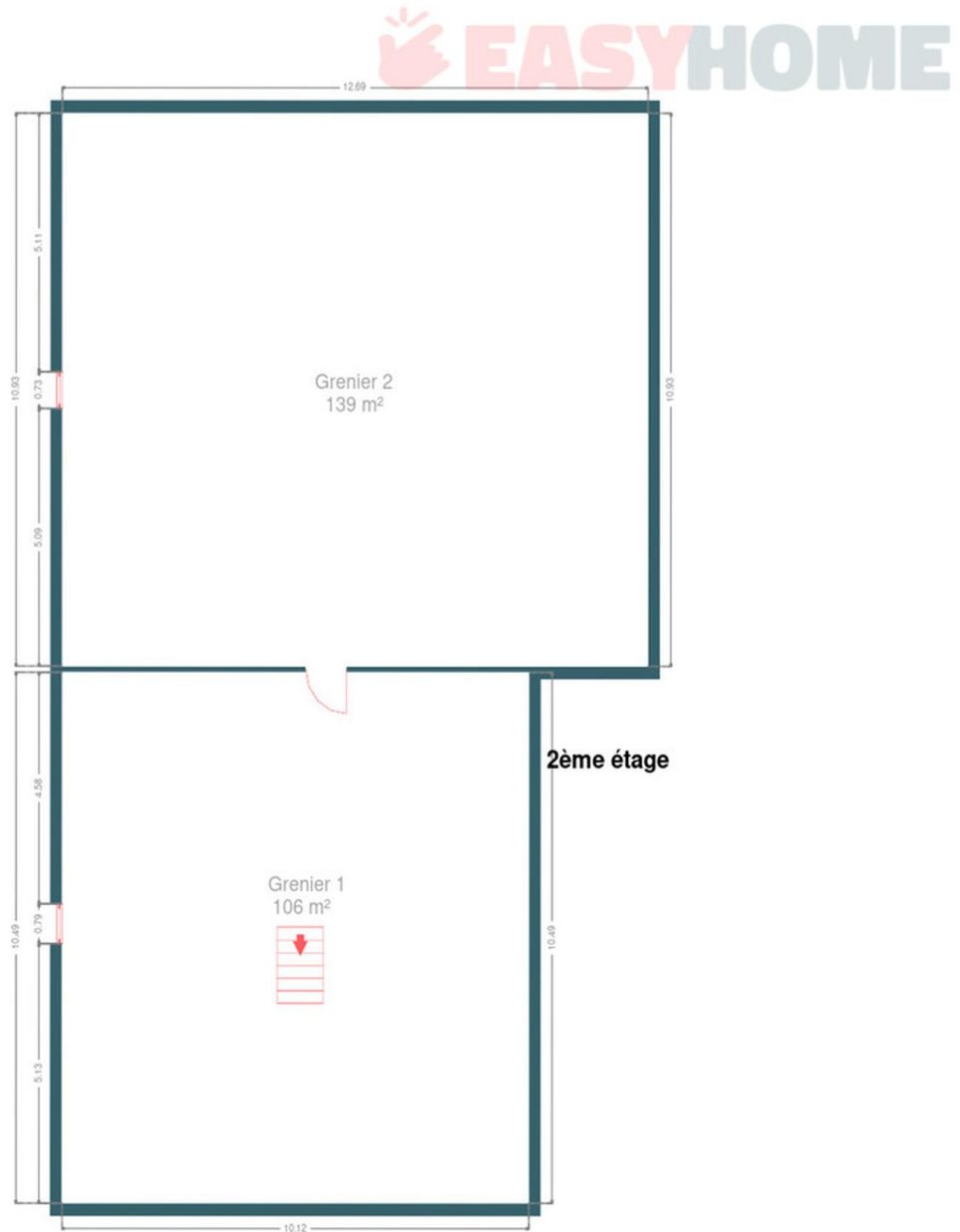
Rez-de-chaussée



Plan - 1er étage



Plan - 2ème étage



Extérieur



Technique

Zingueries

Matériaux zinc

État bon

État

Bon

Couverture

Ardoises

Matériaux façade

Pierre du pays

Brique rouge

Blocs

Etat

Bon



Châssis

Volets type roulant manuel

Couleur blanc gris

Vitrage simple double

Matière bois pvc

Chauffe-eau

Nombre de litres 200

Compteur électrique

Mono-horaire

Chauffage

Type central

Nature mazout

Radiateur(s)

Thermostat d'ambiance

Compt. d'eau

Individuel

TV

Prise tv

Internet

Adsl

Citerne mazout

Apparente

Capacité 2500 L



Description détaillée de l'environnement

MOBILITÉ

Arrêt de bus	30 m
Accès ferroviaire	2100 m
Accès autoroutier	30 m

ÉCOLES

Mairie	1024 m
Ecole Libre Saint-Pierre	1888 m



POINTS D'INTÉRÊTS

Réparation de voiture	706 m
Pirlot / Jacques	
Restaurant	760 m
La frite Gaumaise	
Entrepreneur général	766 m
GERGEN entreprise de Carrelage	
Santé	877 m
Les Jardins de la Vire	
Santé	1260 m
Medard Catherine	
Santé	1401 m
Libre Expression par Christine Watrin	
Station d'essence	1435 m
Ets PETIT & Fils	
Station d'essence	1437 m
La Station Baranzy - Pompe Esso & Carwash	

Plan situation



- 🏠 EasyHome
- 📍 Borchamps 24, 6900
Marche-en-Famenne
- ✉ info@easyhome-immo.be
- ☎ +32 84 77 00 43
- 🌐 <https://www.easyhome-immo.be/>
- 📄 N° IPI : 509.677

- 👤 John Mathot
- ✉ john@easyhome-immo.be
- ☎ +32 498 61 89 64
- John
Mathot