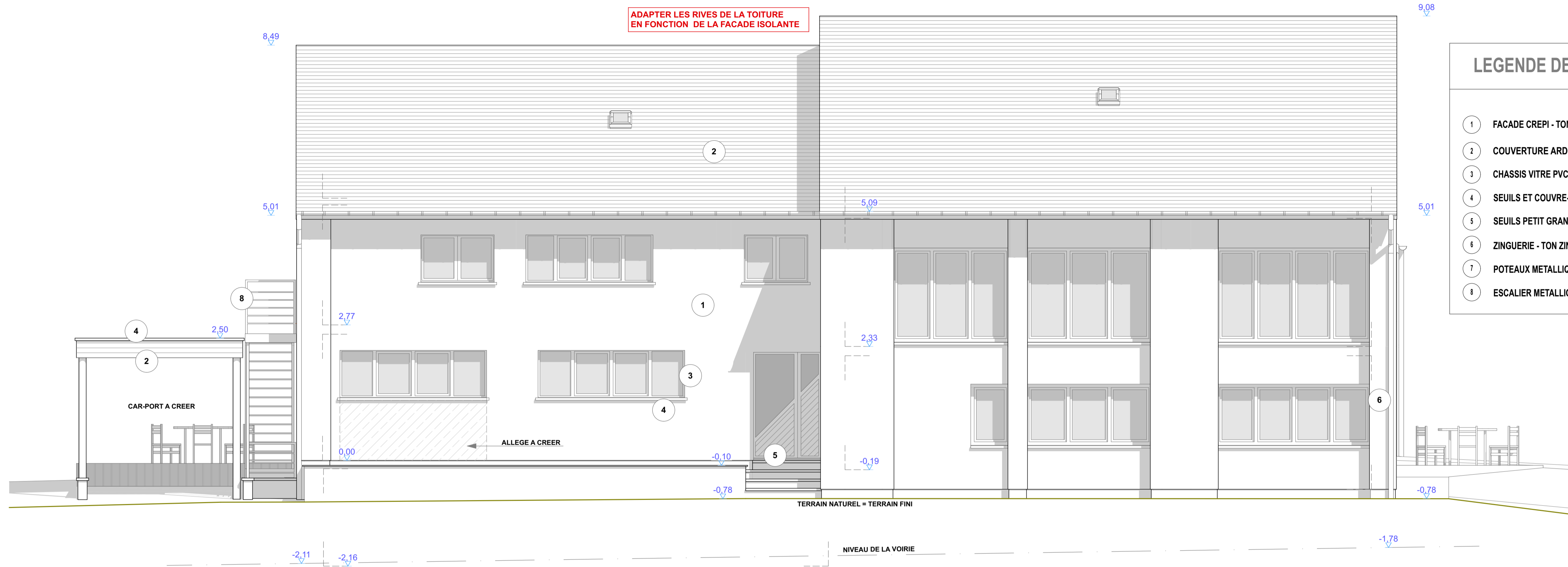


CONSTRUCTION EXISTANTE A TRANSFORMER

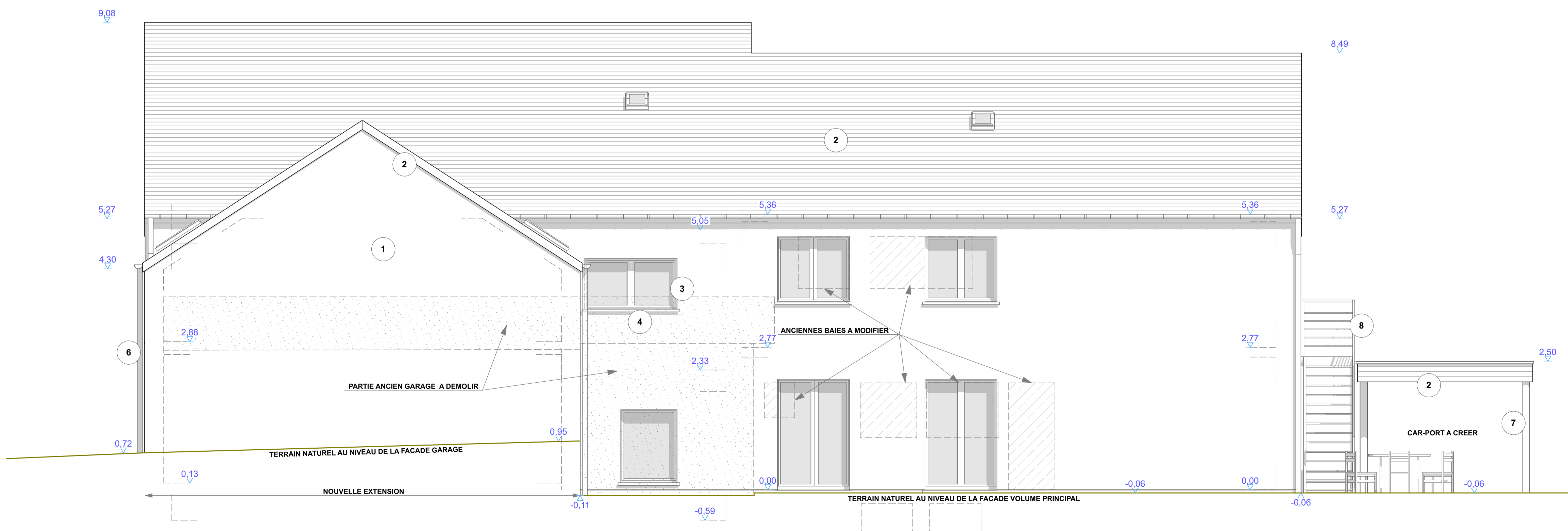
ADAPTER LES RIVES DE LA TOITURE EN FONCTION DE LA FACADE ISOLANTE



LEGENDE DES MATERIAUX FACADES	
1	FACADE CREPI - TON BLANC CASSE DE GRIS
2	COUVERTURE ARDOISES NATURELLES OU ARTIFICIELLES
3	CHASSIS VITRE PVC - TON GRIS MOYEN IDEM EXISTANT
4	SEUILS ET COUVRE-MURS ALU TON GRIS FONCE
5	SEUILS PETIT GRANIT TON GRIS FONCE
6	ZINGUERIE - TON ZINC NATUREL
7	POTEAUX METALLIQUES - TON GRIS FONCE
8	ESCALIER METALLIQUE - TON GRIS ALUMINIUM BROUSSE OU GALVANISE

FAÇADE PRINCIPALE
1:50

CONSTRUCTION EXISTANTE A TRANSFORMER



FAÇADE ARRIERE
1:50

GREGOIRE LANGLOIS Architecte
 Rue Late n°2
 6750 MUSSY LA VILLE
 0032 63 21 96 62 / 0032 494 82 65 99
 gregoire.langlois@skynet.be

PROJET :
Création de cinq appartements dans un immeuble existant avec extension
 Rue de Lorraine n°107a - 6750 SIGNEULX
 Commune : MUSSON
 Cadastre : 2 DIV/MUSSY LA VILLE/SECTION C N°1554g

Maître d'ouvrage :
MTC CAPITAL SRL
 Rue du Géron 19a
 B-5300 ANDENNE Tél. : 0032 85 84 64 24 Mail : Mathieu@stmconstruct.be

Signature Maître d'ouvrage : Documents :
Façades principale et arrière

Signature Architecte : Divers :

Légende des matériaux :

- ☐ Démolition
- ▨ Maçonnerie existante
- ▩ Nouvelle maçonnerie
- ▧ Maçonnerie en bloc léger
- ▦ Maçonnerie en bloc isolant
- ▤ Elements en beton armé
- ▥ Enrochement
- ▣ Isolation laine minérale
- ▢ Isolation

Remarque :
 Toutes les dimensions et cotations sont données à titre indicatif et doivent être vérifiées par les entrepreneurs avant chaque phase de travaux. La profondeur des égouts sur le domaine public est à vérifier avant le terrassement.

Date : 11/08/2023
 Page : 8/9