



127 000 €

Réf. GodarvilleEnseignement21
Rue de l'Enseignement 21 - 7160 Godarville



220 m²



3



1

CASULA SPRL

+32 84 77 00 43 - mail : info@easyhome-immo.be
Borchamps 24 --- 6900 Marche-en-Famenne
TVA : BE 0669 936 537 - IPI 509.677

Coordonnées du bien

Rue Rue de l'Enseignement

N° 21

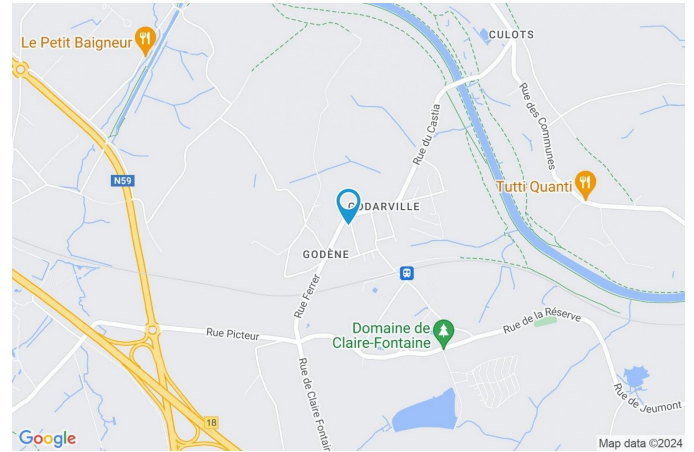
CP 7160

Ville Godarville

Pays Belgique

Latitude 50.495178

Longitude 4.285574



PARCELLE - DIMENSIONS ET AMÉNAGEMENTS

↖ Orientation façade avant Nord-est
↘ Déclivité

► Largeur de la façade 7.00 m

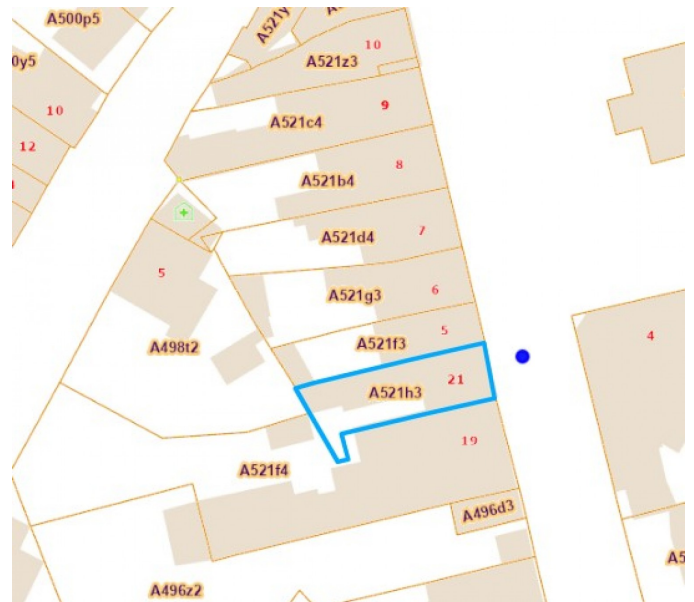
► Surface bâtie au sol 124.00 m²

► Profondeur de la parcelle 22 m

► Surface de la parcelle 160.00 m²

► Largeur de la parcelle 7.00 m

Informations provenant du site du cadastre



Description globale du bien

Etat général	Bon
Surface habitable	139 m ²
Surface totale	220 m ²
Nombre de façades	2
Nombre d'étages	2
Nombre de pièces	14
Nombre de chambre(s)	3
Nombre de salle de bains	1
	Maison



Descriptif extérieur

Terrasse (terrain arrière)	38 m ²
Sol béton	
Orientation sud-ouest	

Aménagement intérieur

Rez-de-chaussée	94 m ²
Salle à manger, séjour, cuisine, wc, chaufferie, pièce, escalier 1, escalier 2, hall d'entrée	
1er étage	48 m ²
Hall de nuit, chambre 1, chambre 2, chambre 3, salle de bains, escalier 2, escalier 3	
2ème étage	52 m ²
Grenier, escalier 3	
Sous-sol	26 m ²
Cave, escalier 1	

Rez-de-chaussée

Salle à manger

 superficie : 14.55 m²

Longueur : 3.95 m

Largeur : 3.68 m

Hauteur sous-plafond

2,55 m

Éclairage

Point lumineux au plafond

FenêtreChâssis PVC double vitrage
type oscillo-battants**Chauffage**

Radiateur(s)

Sol

Carrelage

Rez-de-chaussée

Séjour

 superficie : 32.30 m²

Longueur : 8.08 m

Largeur : 4.00 m

FenêtreChâssis PVC double vitrage
type oscillo-battants volets type
roulant manuel matière pvc**Sol**

Quick-Step

Hauteur sous-plafond

2,95 m

Éclairage

Point lumineux au plafond mural

Chauffage

Radiateur(s)

Prise(s) électrique(s)

4

Rez-de-chaussée

Cuisine

 superficie : 11.13 m²

Longueur : 3.66 m

Largeur : 3.04 m

Hauteur sous-plafond 2,55 m
Prise(s) électrique(s) 8
Type Équipée
Accès Terrasse
Évier
Simple
Avec égouttoir
Matière inox
Plaque de cuisson Type halogene

Four
Type multifonction
De la marque Siemens

Murs**Fenêtre****Sol****Éclairage****Placard**

Carrelés à mi-hauteur

Châssis PVC double vitrage
volets type manuel roulant
matière pvc type oscillo-battants
porte-fenêtre

Carrelage

Point lumineux au plafond

Portes battantes

Rez-de-chaussée

Wc

 superficie : 0.97 m²

Longueur : 1.12 m

Largeur : 0.86 m

WC

Classique

Sol

Carrelage

Hauteur sous-plafond

2,15 m

Rez-de-chaussée

Chaufferie

 superficie : 7.56 m²

Longueur : 3.78 m

Largeur : 2.40 m

Accès Terrasse**Porte**
Matière pvc vitrée
Vitrage double
Volets type manuel roulant matière pvc**Sol**
Hauteur sous-plafond 2,16 m
Éclairage Point lumineux mural
Chauffage Radiateur(s)
Prise(s) électrique(s) 2

Rez-de-chaussée

Pièce

 superficie : 9.60 m²

Longueur : 3.53 m

Largeur : 2.72 m

Fenêtre

Vitrage simple

Volets type manuel roulant

Sol**Éclairage****Hauteur sous-plafond**

Carrelage

Point lumineux au plafond

2,40 m

Rez-de-chaussée

Hall d entree

 superficie : 12.11 m²

Longueur : 8.30 m

Largeur : 2.21 m

Hauteur sous-plafond	2,70 m
Sol	Carrelage
Éclairage	Point lumineux au plafond
Chauffage	Radiateur(s)

1er étage

Hall de nuit

 superficie : 3.24 m²

Longueur : 3.60 m

Largeur : 0.90 m

Sol	Quick-Step
Hauteur sous-plafond	2,85 m
Éclairage	Point lumineux mural

1er étage

Chambre 1

 superficie : 9.98 m²

Longueur : 4.03 m

Largeur : 2.47 m

FenêtreChâssis PVC double vitrage
type oscillo-battants volets type
roulant manuel matière pvc**Éclairage**

Point lumineux au plafond

Sol

Quick-Step

Prise(s) électrique(s)

3

Hauteur sous-plafond

2,83 m

1er étage

Chambre 2

 superficie : 13.10 m²

Longueur : 5.01 m

Largeur : 2.79 m

FenêtreChâssis PVC double vitrage
volets type roulant manuel
matière pvc type oscillo-battants**Éclairage**

Point lumineux mural

Sol

Quick-Step

Prise(s) électrique(s)

3

Hauteur sous-plafond

2,83 m

1er étage

Chambre 3

 superficie : 10.01 m²

Longueur : 3.23 m

Largeur : 3.09 m

FenêtreChâssis PVC double vitrage
type oscillo-battants**Éclairage**

Point lumineux au plafond

Sol

Quick-Step

Prise(s) électrique(s)

3

Hauteur sous-plafond

2,83 m

1er étage

Salle de bains

 superficie : 9.48 m²

Longueur : 3.11 m

Largeur : 3.04 m

Hauteur sous-plafond	2,85 m	Murs	Totalement carrelés
Type	Douche et bain	Fenêtre	Châssis PVC double vitrage type oscillo-battants
Baignoire	1	Éclairage	Point lumineux au plafond
WC	Classique	Chauffage	Radiateur(s)
Lavabo	Simple	Sol	Carrelage

2ème étage

Grenier

 superficie : 50.99 m²

Longueur : 8.34 m

Largeur : 6.28 m

Type de grenier

Aménageable

Hauteur sous-plafond

3,80 m

FenêtreChâssis bois double vitrage type
fenêtre de toit**Type de plafond**

Plafond mansardé

Sol

Plancher

Éclairage

Point lumineux mural

Sous-sol

Cave

 superficie : 22.11 m²

Longueur : 5.30 m

Largeur : 4.17 m

Voutée

Oui

Éclairage

Point lumineux au plafond

Sol

Béton

Prise(s) électrique(s)

1

Hauteur sous-plafond

1,80 m

Autres

REZ-DE-CHAUSSÉE - ESCALIER 1

 superficie : 1.93 m²

Longueur : 1.85 m

Largeur : 1.05 m

Escalier

Matériaux béton

Type droit

REZ-DE-CHAUSSÉE - ESCALIER 2

 superficie : 3.42 m²

Longueur : 3.29 m

Largeur : 1.04 m

Sol

Carrelage

Éclairage

Point lumineux mural

Escalier

Matériaux bois

Type droit

1ER ÉTAGE - ESCALIER 2

 superficie : 2.32 m²

Longueur : 2.73 m

Largeur : 0.85 m

Escalier

Matériaux bois

Type droit

Éclairage

Point lumineux mural

1ER ÉTAGE - ESCALIER 3

 superficie : 0.00 m²

Longueur : / m

Largeur : / m

Escalier

Matériaux bois

Type droit

Éclairage

Point lumineux mural

2ÈME ÉTAGE - ESCALIER 3

 superficie : 1.06 m²

Longueur : 1.54 m

Largeur : 0.69 m

Escalier

Matériaux bois

Type droit

Éclairage

Point lumineux mural

SOUS-SOL - ESCALIER 1

 superficie : 3.90 m²

Longueur : 4.18 m

Largeur : 0.94 m

Escalier

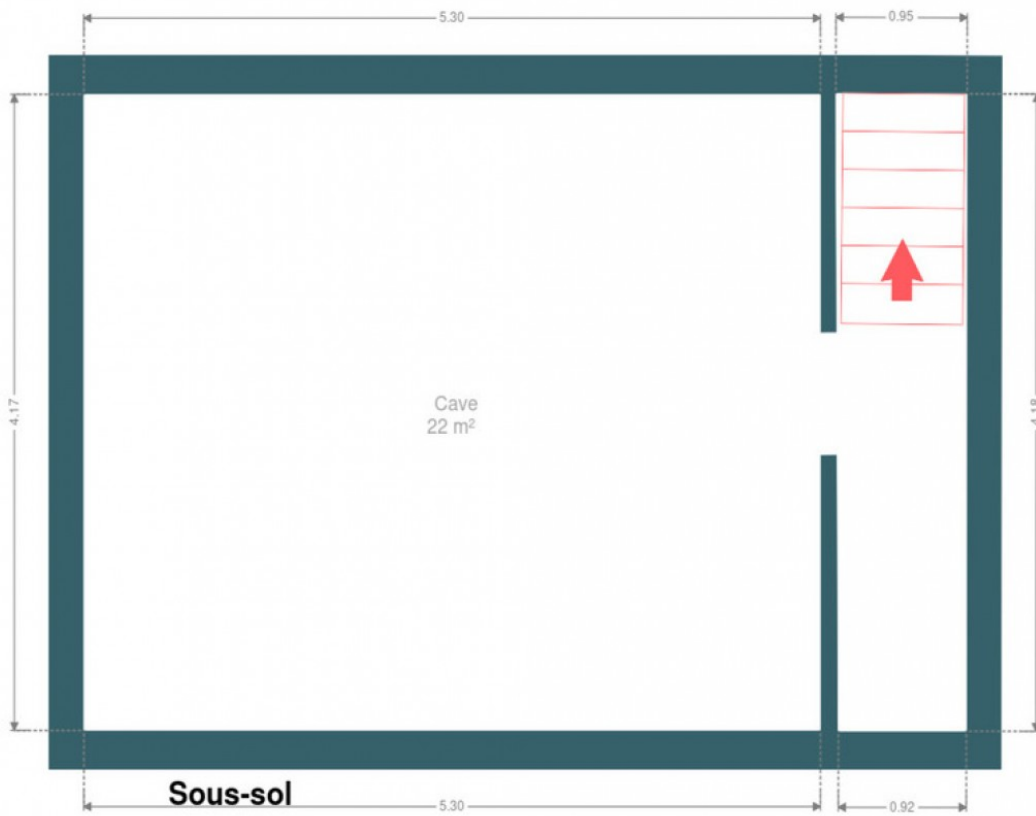
Matériaux béton

Type droit

RÉCAPITULATIF DES MÉTRÉS

Rez-de-chaussée	Longueur	Largeur	Superficie
Salle à manger	3.95 m	3.68 m	14.55 m ²
Séjour	8.08 m	4.00 m	32.30 m ²
Cuisine	3.66 m	3.04 m	11.13 m ²
Wc	1.12 m	0.86 m	0.97 m ²
Chaufferie	3.78 m	2.40 m	7.56 m ²
Pièce	3.53 m	2.72 m	9.60 m ²
Escalier 1	1.85 m	1.05 m	1.93 m ²
Escalier 2	3.29 m	1.04 m	3.42 m ²
Hall d'entree	8.30 m	2.21 m	12.11 m ²
1er étage	Longueur	Largeur	Superficie
Hall de nuit	3.60 m	0.90 m	3.24 m ²
Chambre 1	4.03 m	2.47 m	9.98 m ²
Chambre 2	5.01 m	2.79 m	13.10 m ²
Chambre 3	3.23 m	3.09 m	10.01 m ²
Salle de bains	3.11 m	3.04 m	9.48 m ²
Escalier 2	2.73 m	0.85 m	2.32 m ²
2ème étage	Longueur	Largeur	Superficie
Grenier	8.34 m	6.28 m	50.99 m ²
Escalier 3	1.54 m	0.69 m	1.06 m ²
Sous-sol	Longueur	Largeur	Superficie
Cave	5.30 m	4.17 m	22.11 m ²
Escalier 1	4.18 m	0.94 m	3.90 m ²
Total			219.76 m²

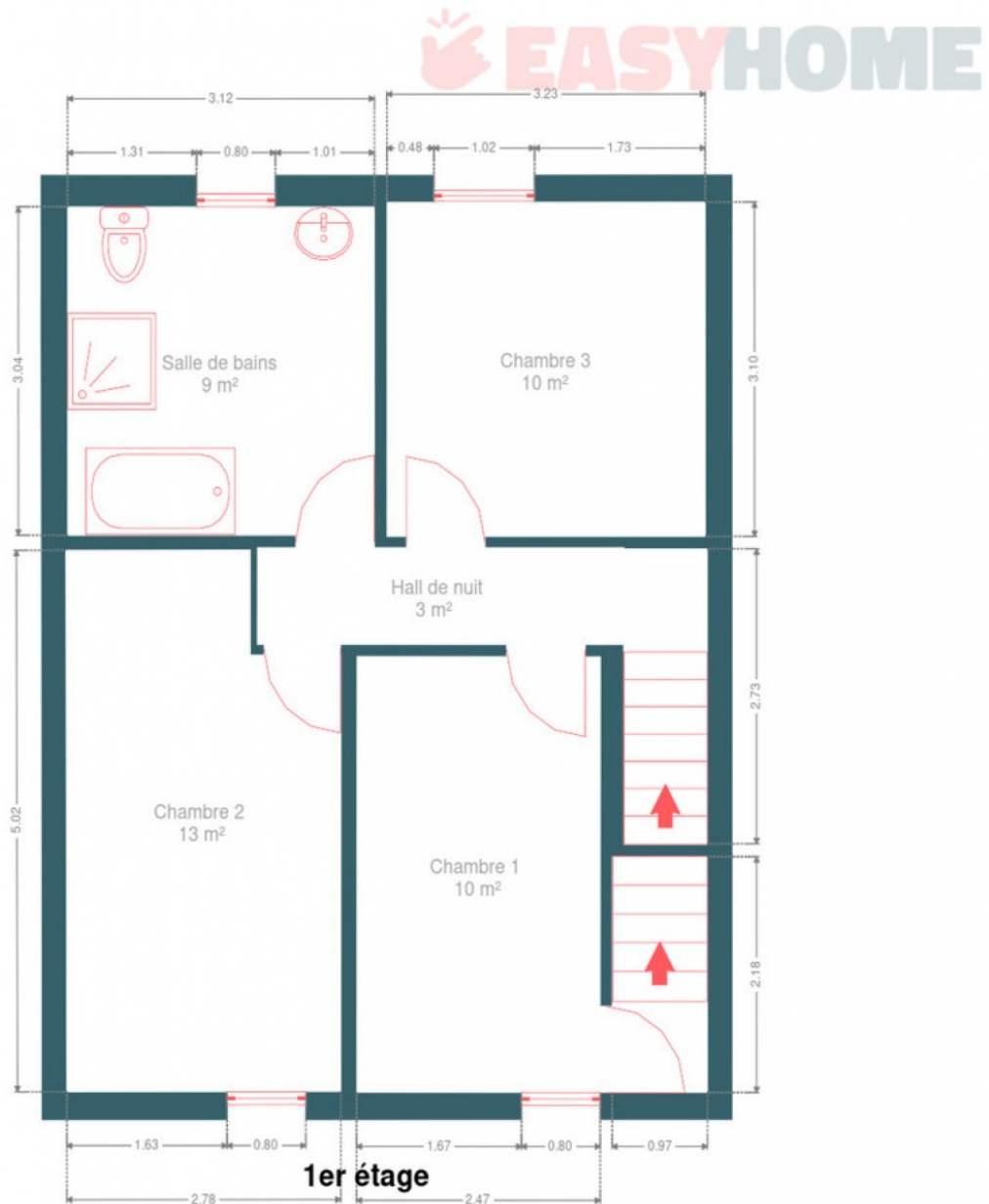
Plan - Sous-sol



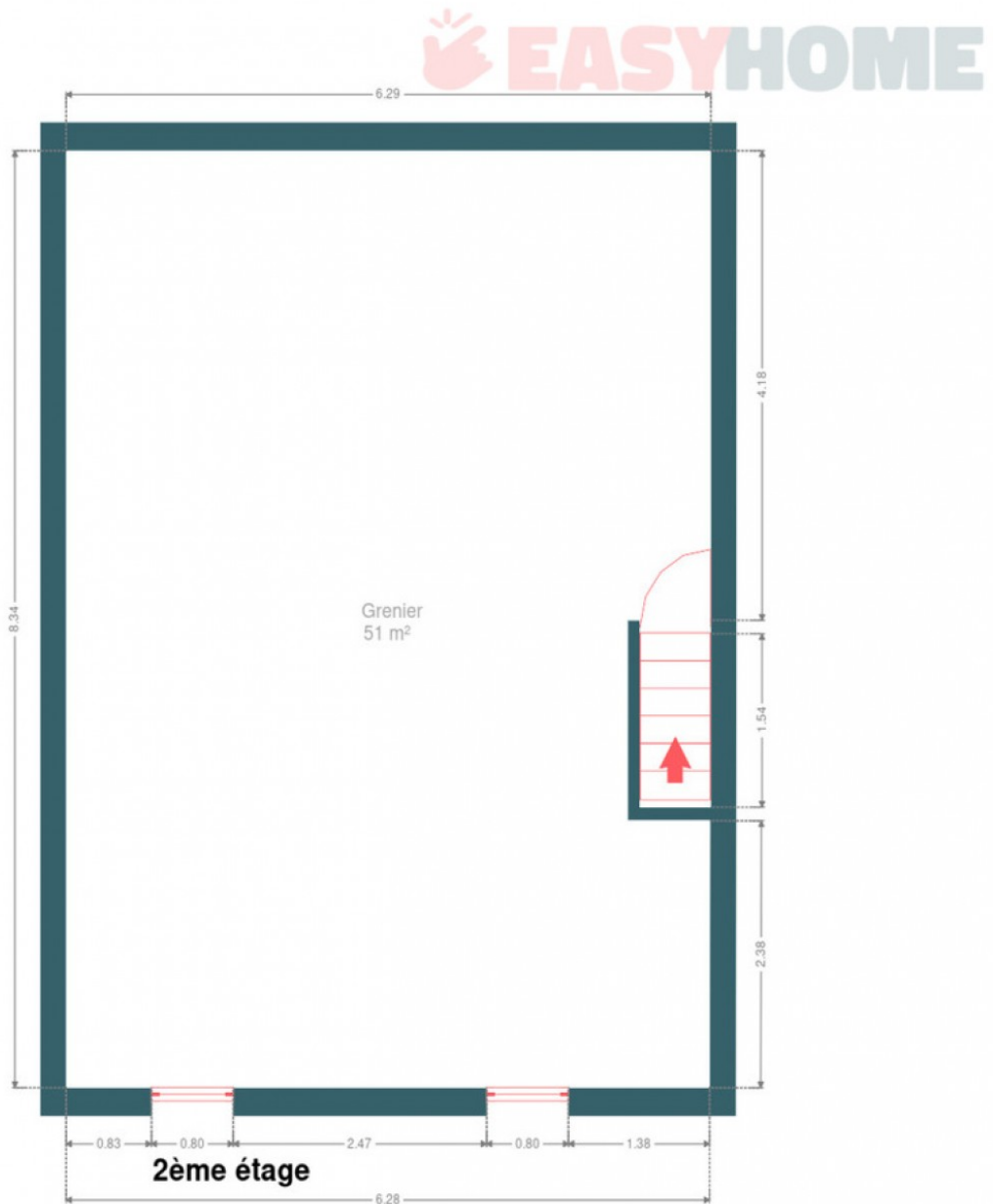
Plan - Rez-de-chaussée



Plan - 1er étage



Plan - 2ème étage



Extérieur



Technique

Couverture Tuiles terre cuite

Matériaux façade Béton

Châssis

Vitrage double

Matière pvc

Volets type roulant manuel

Couleur blanc

Chauffage

Type central

Nature mazout

Mode radiateur(s)

Chaudière marque Optimaz

Citerne mazout Apparente



Description détaillée de l'environnement

MOBILITÉ

Arrêt de bus 60 m

ÉCOLES

École Les Papillons 1913 m
Ecole libre 2531 m
Ecole fondamentale communale Lamarche 2556 m



POINTS D'INTÉRÊTS

Couvreur 106 m
Entreprises De mol sclr
Médecin 149 m
Debaudrenghien Philippe
Bureau de poste 174 m
Point Post bpost
Réparation de voiture 189 m
Auto Look sprl
Médecin 217 m
Valérie Scalzo Médecin Généraliste
Santé 242 m
Top Minceur
Entrepreneur général 252 m
Art Carrelages
Gare 426 m
Godarville

Plan situation



- 📍 EasyHome
- 📍 Borchamps 24, 6900 Marche-en-Famenne
- ✉ info@easyhome-immo.be
- ☎ +32 84 77 00 43
- 🌐 <https://www.easyhome-immo.be/>
- 📄 N° IPI : 509.677

- 👤 Bruno PODZIUKAS
- ✉ bruno@easyhome-immo.be
- ☎ +32 497 55 12 35
- Bruno
PODZIUKAS