



225 000 €

Réf. CourcellesPaulPastur60
Rue Paul Pastur 60 - 6180 Courcelles



173 m²



3



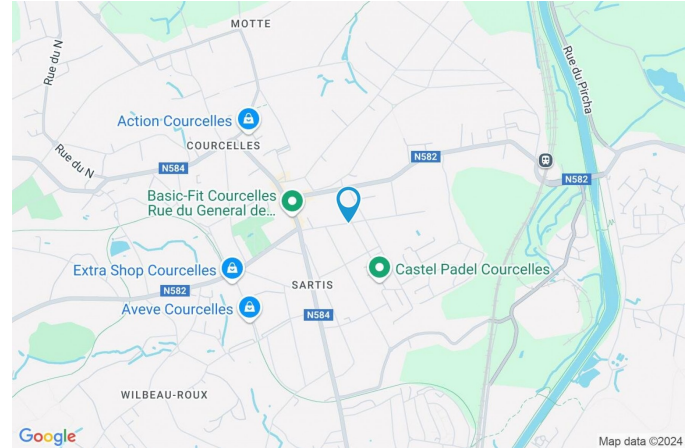
2

CASULA SPRL

+32 84 77 00 43 - mail : info@easyhome-immo.be
Borchamps 24 --- 6900 Marche-en-Famenne
TVA : BE 0669 936 537 - IPI 509.677

Coordonnées du bien

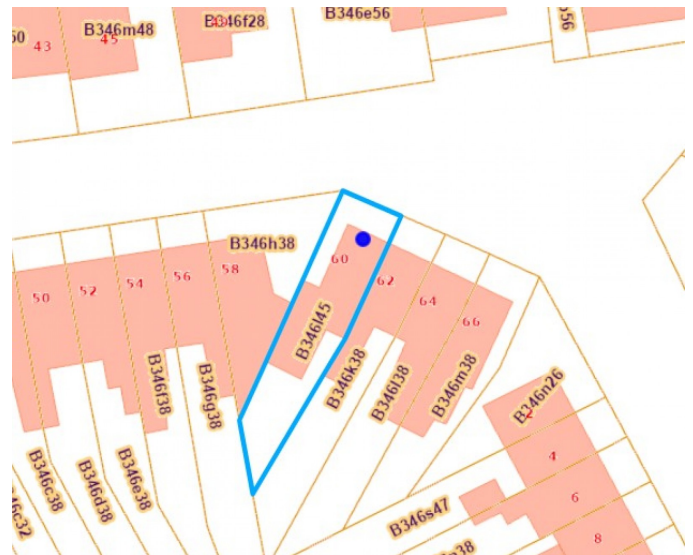
Rue	Rue Paul Pastur
N°	60
CP	6180
Ville	Courcelles
Pays	Belgique
Latitude	50.459145
Longitude	4.384257



PARCELLE - DIMENSIONS ET AMÉNAGEMENTS

↖ Orientation façade avant	Nord
↘ Déclivité	
▶ Largeur de la façade	5.15 m
▶ Surface bâtie au sol	86.00 m ²
▶ Profondeur de la parcelle	33 m
▶ Surface de la parcelle	200.00 m ²
▶ Largeur de la parcelle	7.00 m

Informations provenant du site du cadastre



Description globale du bien

Etat général	Bon
Surface habitable	138 m ²
Surface totale	173 m ²
Nombre de façades	3
Nombre d'étages	3
Nombre de pièces	13
Nombre de chambre(s)	3
Nombre de salle de bains	1
Nombre de salle de douches	1
	Maison



Descriptif extérieur

Jardin (terrain arrière)	1
Terrasse (terrain arrière)	37 m ²
	Sol carrelage

Aménagement intérieur

Rez-de-chaussée	90 m ²
Hall d'entrée, séjour, cuisine, salle de bains, bureau, wc, buanderie, escalier	
1er étage	48 m ²
Chambre 1, chambre 2, chambre 3, salle de douche, escalier	
2ème étage	19 m ²
Grenier	
Sous-sol	16 m ²
Cave	

Rez-de-chaussée

Hall d'entrée

 superficie : 5.43 m²

Longueur : 3.28 m

Largeur : 1.99 m

Porte		Éclairage	Point lumineux au plafond
Type battante		Escalier	
Matière pvc vitrée		Matériaux bois	
Vitrage double		Type droit	
Sol	Carrelage	Prise(s) électrique(s)	1
Hauteur sous-plafond	2.82 m		

Rez-de-chaussée

Séjour

 superficie : 33.27 m²

Longueur : 7.94 m

Largeur : 4.78 m

Accès		Hauteur sous-plafond	2.62 m
Terrasse		Éclairage	Point lumineux au plafond
Jardin		Chauffage	Radiateur(s)
Ouvert sur	Cuisine	Prise(s) électrique(s)	8
Fenêtre	Châssis PVC double vitrage volets type manuel matière pvc type oscillo-battants coulissants	Prise télédistribution	Oui
Sol	Carrelage		

Rez-de-chaussée

Cuisine



 superficie : 11.66 m²

Longueur : 4.44 m

Largeur : 2.81 m

Hauteur sous-plafond 2.40 m

Prise(s) électrique(s) 5

Ouvert sur Séjour

Évier

Double

Avec égouttoir

Plaque de cuisson

Type vitrocéramique

De la marque AEG

Hotte

Type en îlot

Évacuation à recyclage

Frigo

Type encastré

De la marque AEG

Lave-vaisselle

Type full-intégré

De la marque BOSCH

Four

Type multifonction

De la marque Whirlpool

Îlot central

Oui

Porte

Type battante

Matière pvc

Sol

Carrelage

Éclairage

Point lumineux au plafond

Chauffage

Radiateur(s)

Rez-de-chaussée

Salle de bains

 superficie : 16.34 m²

Longueur : 6.41 m

Largeur : 2.67 m

Hauteur sous-plafond 2.25 m
Prise(s) électrique(s) 4
Douche Cabine
Baignoire 1
Lavabo Double
Sèche-serviettes Électrique

Murs
Fenêtre
Éclairage
Chauffage
Sol
Mobiliers

Totalement carrelés
Châssis PVC double vitrage
type oscillo-battants volets type
manuel matière pvc
Spots encastrés
Radiateur(s)
Carrelage
Oui

Rez-de-chaussée

Bureau

 superficie : 8.56 m²

Longueur : 3.28 m

Largeur : 2.65 m

FenêtreChâssis PVC double vitrage
type oscillo-battants volets type
manuel matière pvc**Éclairage**

Point lumineux mural

Chauffage

Radiateur(s)

Sol

Carrelage

Prise(s) électrique(s)

2

Hauteur sous-plafond

2.82 m

Rez-de-chaussée

Wc

 superficie : 1.35 m²

Longueur : 1.22 m

Largeur : 1.11 m

WC	Classique	Hauteur sous-plafond	2.24 m
Lavabo	Simple	Éclairage	Point lumineux au plafond
Murs	Totalement carrelés	Extracteur d'air	Oui
Sol	Carrelage		

Rez-de-chaussée

Buanderie

 superficie : 13.01 m²

Longueur : 5.27 m

Largeur : 2.80 m

Accès

Terrasse

Sol

Carrelage

Porte**Hauteur sous-plafond**

2.28 m

Type battante

Éclairage

Spots encastrés

Matière pvc vitrée

Chauffage

Radiateur(s)

Vitrage double

Prise(s) électrique(s)

4

1er étage

Chambre 1

 superficie : 13.47 m²

Longueur : 3.84 m

Largeur : 3.50 m

FenêtreChâssis PVC double vitrage
volets type électrique matière
pvc type oscillo-battants**Sol**

Parquet flottant

Hauteur sous-plafond

2.53 m

Éclairage

Point lumineux au plafond

Chauffage

Radiateur(s)

Prise(s) électrique(s)

3

1er étage

Chambre 2

 superficie : 8.55 m²

Longueur : 3.62 m

Largeur : 2.36 m

FenêtreChâssis PVC double vitrage
type oscillo-battants**Éclairage**

Point lumineux au plafond

Sol

Parquet flottant

Chauffage

Radiateur(s)

Hauteur sous-plafond

2.53 m

Prise(s) électrique(s)

1

1er étage

Chambre 3

 superficie : 14.91 m²

Longueur : 4.02 m

Largeur : 3.70 m

FenêtreChâssis PVC double vitrage
volets type électrique matière
pvc type oscillo-battants**Sol**

Parquet flottant

Hauteur sous-plafond

2.53 m

Éclairage

Point lumineux au plafond

Chauffage

Radiateur(s)

Prise(s) électrique(s)

3

1er étage

Salle de douche



 superficie : 3.15 m²

Longueur : 2.52 m

Largeur : 1.33 m

Douche	Cabine	Éclairage	Point lumineux au plafond
WC	Classique	Chauffage	Radiateur(s)
Lavabo	Simple	Extracteur d'air	Oui
Murs	Totalement carrelés	Prise(s) électrique(s)	1
Sol	Carrelage	Mobiliers	Oui
Hauteur sous-plafond	2.30 m		

2ème étage

Grenier

 superficie : 19.32 m²

Longueur : 5.06 m

Largeur : 3.82 m

Fenêtre	Châssis bois double vitrage type fenêtre de toit	Chauffage	Radiateur(s)
Sol	Parquet flottant	Prise(s) électrique(s)	2
Hauteur sous-plafond	2.85 m	Escalier	
Type de plafond	Plafond mansardé	Matériaux bois	
Éclairage	Point lumineux au plafond	Type droit	

Autres

REZ-DE-CHAUSSÉE - ESCALIER

 superficie : 0.86 m²

Longueur : 1.14 m

Largeur : 0.76 m

1ER ÉTAGE - ESCALIER

 superficie : 7.62 m²

Longueur : 7.30 m

Largeur : 2.20 m

SOUS-SOL - CAVE

 superficie : 15.58 m²

Longueur : 4.79 m

Largeur : 3.31 m

Sol

Béton

Hauteur sous-plafond

1.66 m

Éclairage

Point lumineux mural

Prise(s) électrique(s)

2

Escalier

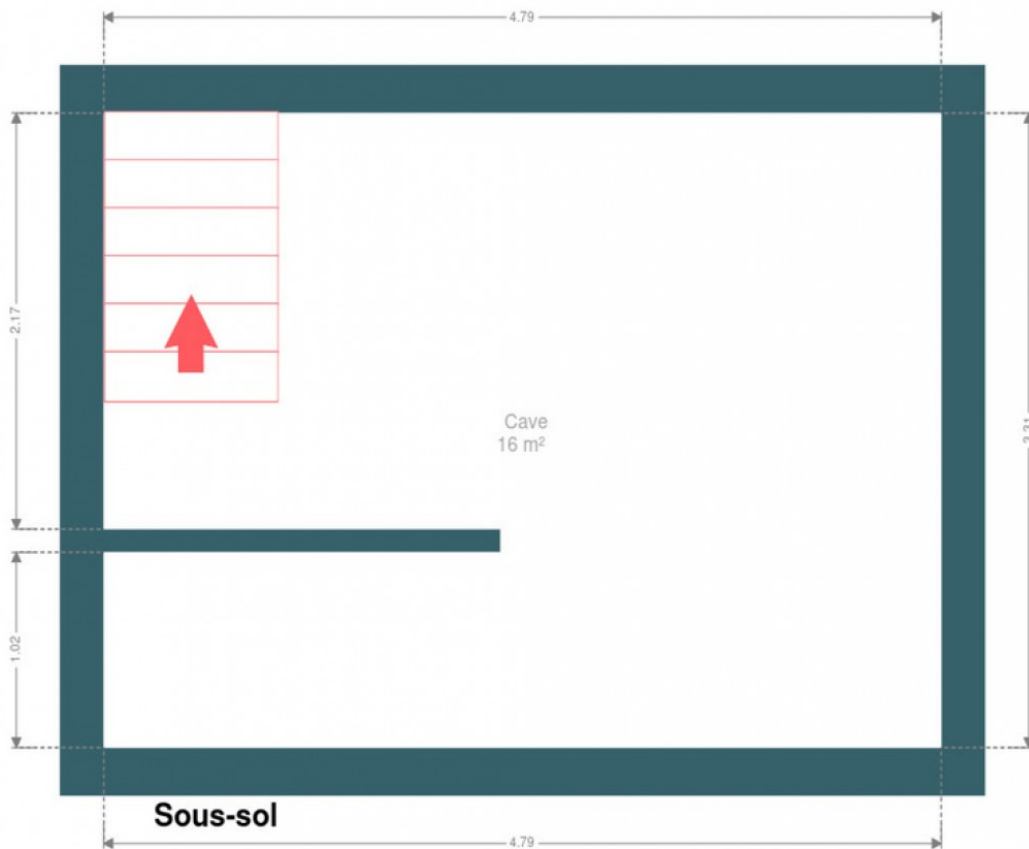
Matériaux béton

Type droit

RÉCAPITULATIF DES MÉTRÉS

Rez-de-chaussée	Longueur	Largeur	Superficie
Hall d'entrée	3.28 m	1.99 m	5.43 m ²
Séjour	7.94 m	4.78 m	33.27 m ²
Cuisine	4.44 m	2.81 m	11.66 m ²
Salle de bains	6.41 m	2.67 m	16.34 m ²
Bureau	3.28 m	2.65 m	8.56 m ²
Wc	1.22 m	1.11 m	1.35 m ²
Buanderie	5.27 m	2.80 m	13.01 m ²
Escalier	1.14 m	0.76 m	0.86 m ²
1er étage	Longueur	Largeur	Superficie
Chambre 1	3.84 m	3.50 m	13.47 m ²
Chambre 2	3.62 m	2.36 m	8.55 m ²
Chambre 3	4.02 m	3.70 m	14.91 m ²
Salle de douche	2.52 m	1.33 m	3.15 m ²
Escalier	7.30 m	2.20 m	7.62 m ²
2ème étage	Longueur	Largeur	Superficie
Grenier	5.06 m	3.82 m	19.32 m ²
Sous-sol	Longueur	Largeur	Superficie
Cave	4.79 m	3.31 m	15.58 m ²
Total			173.08 m²

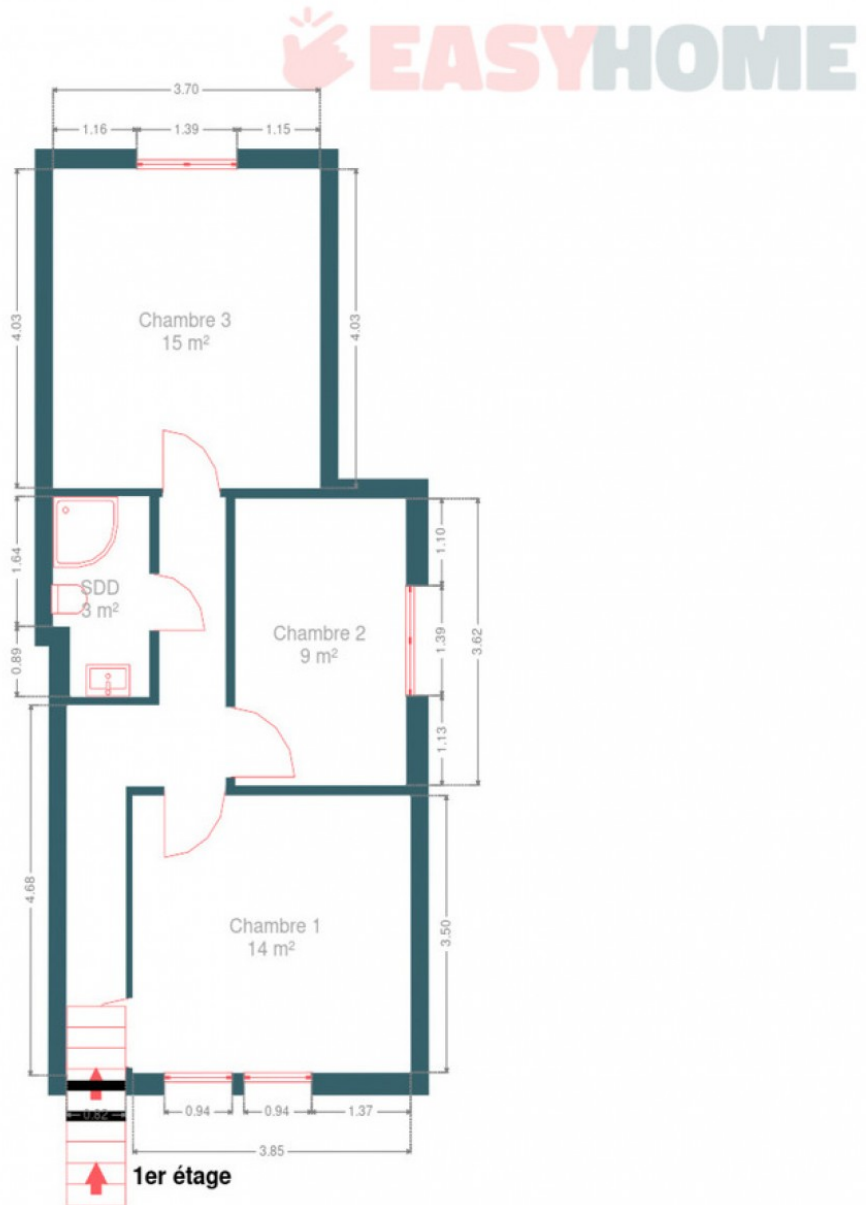
Plan - Sous-sol



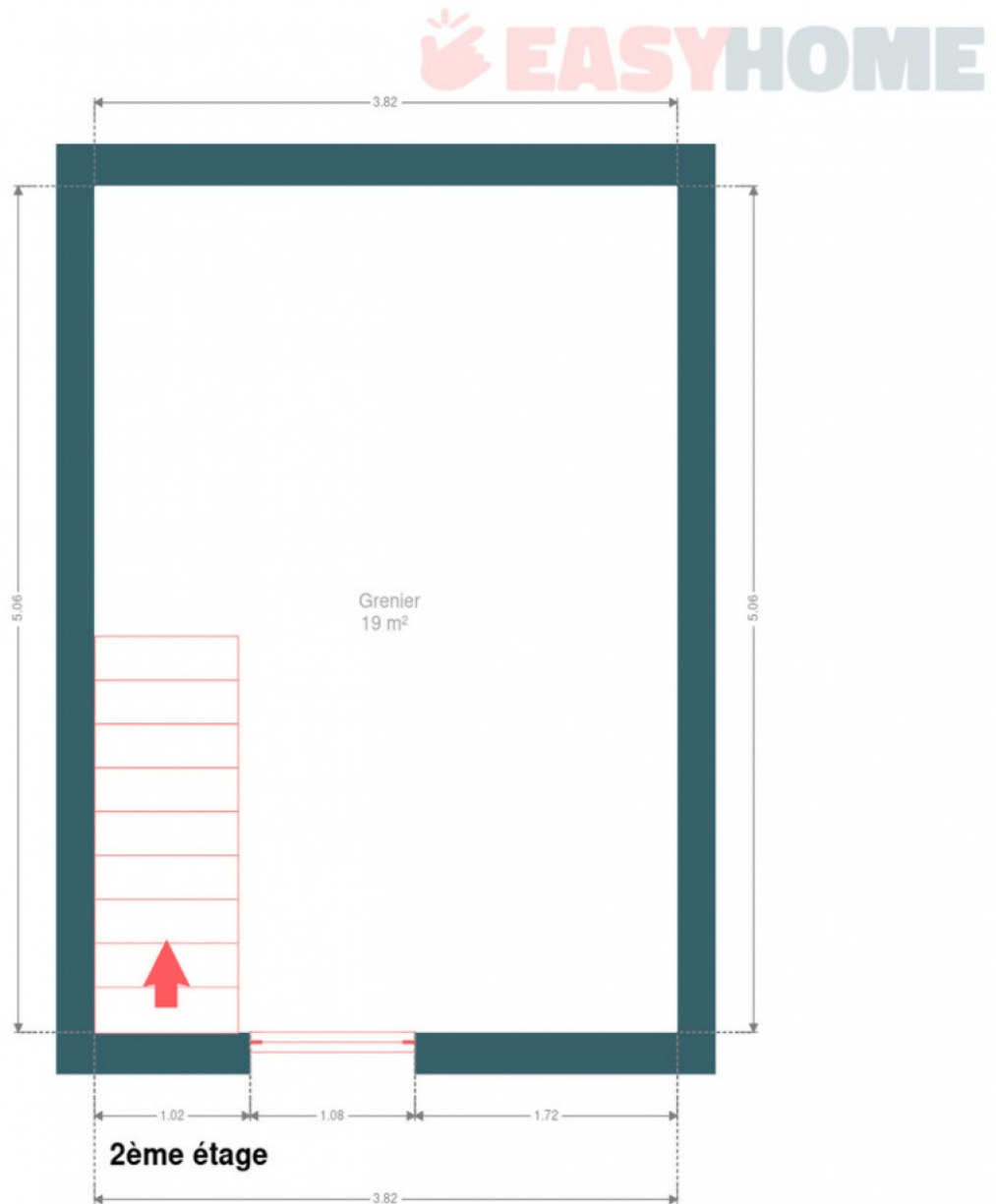
Plan - Rez-de-chaussée



Plan - 1er étage



Plan - 2ème étage

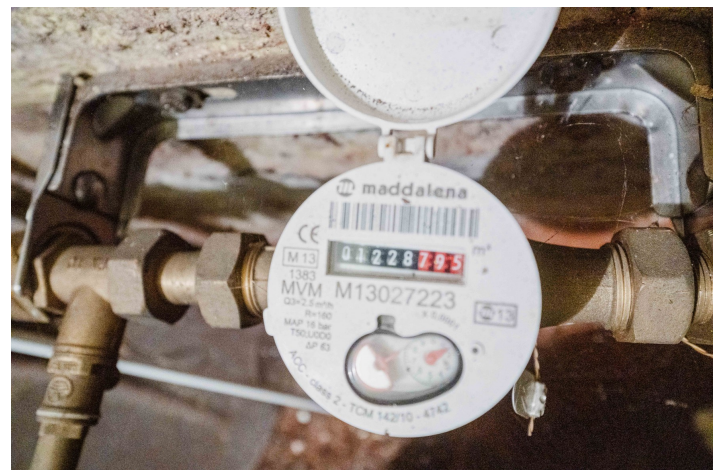


Extérieur



Technique

Zingueries	Matériaux zinc
Couverture	Ardoises
Matériaux façade	Brique
Etat	Bon
Châssis	
Année 2008	
Vitrage double	
Matière pvc	
Volets type manuel électrique	
Couleur blanc	
Adoucisseur d'eau	Oui
Compteur gaz	Oui
Compteur électrique	Mono-horaire
Chauffage	
Type central	
Nature gaz	
Radiateur(s)	
Buderus	
Année 2009	
Thermostat d'ambiance connecté	
TV	Prise tv
Internet	Câble



Description détaillée de l'environnement

MOBILITÉ

Arrêt de bus	190 m
Accès ferroviaire	1290 m
Accès autoroutier	2800 m

ÉCOLES

École Saint-François d'Assise	293 m
École Saint-Lambert	1223 m
École fondamentale communale du Petit-Courcelles	1525 m



POINTS D'INTÉRÊTS

Bijouterie	299 m
Les Bijoux d'Amélie	
Restaurant	434 m
Le Corfou	
Restaurant	508 m
Friterie Chez Massimo	
Santé	803 m
Accueil	
Santé	803 m
CPAS de Courcelles	
Gare	1197 m
Courcelles-Motte	
Fleuriste	1670 m
Edelweiss	
Réparation de voiture	1794 m
Choin / Michel	

Plan situation



- 🏠 EasyHome
- 📍 Borchamps 24, 6900
Marche-en-Famenne
- ✉ info@easyhome-immo.be
- ☎ +32 84 77 00 43
- 🌐 <https://www.easyhome-immo.be/>
- 📄 N° IPI : 509.677

- 👤 Bruno PODZIUKAS
- ✉ bruno@easyhome-immo.be
- ☎ +32 497 55 12 35
- Bruno
PODZIUKAS