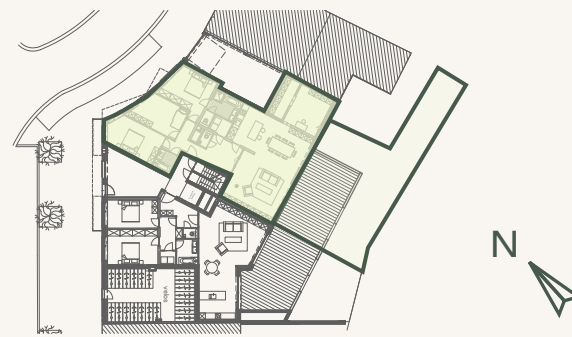








IMPLANTATION — Avenue Fortin 27



SITUATION — Appartement n°2



NIVEAU — Étage Rez

 Surface brute : 167 m ²	 Surface terrasse : 37,5 m ²	 Surface jardin : 90,5 m ²
 3 Chambres	 2 Salles de bain	 1 Bureau

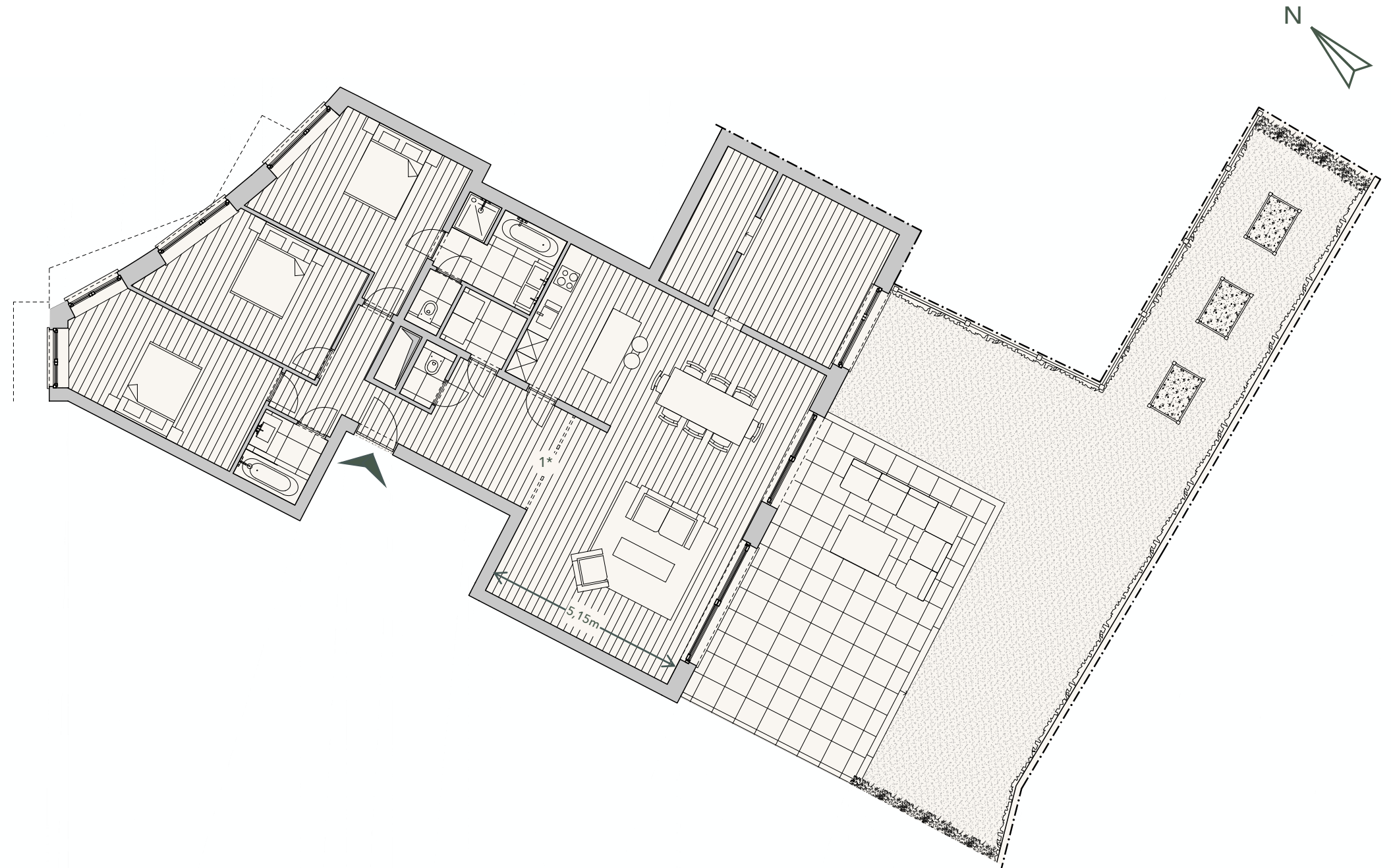
CARACTERISTIQUES

COMPOSITION :

- Vaste séjour ouvrant sur l'extérieur par des grandes baies lumineuses
- Spacieuse terrasse avec jardin
- Trois chambres, deux salles de bain et toilettes
- Bureau et débarras
- Grande cuisine ouverte
- Buanderie et toilettes invités séparées
- Vendu avec place de parking et cave

CONFORT ET ÉQUIPEMENT :

- Vitrages à isolation acoustique et thermique très performants
- Chaudière individuelle au gaz couplée à une ventilation double-flux avec récupération de chaleur
- Plancher semi-massif et dallage raffiné
- Cuisine haut de gamme, sanitaires Hansgrohe/Villeroy & Boch ou équivalents



1*. Selon ses préférences, une porte, cloison ou verrière devra être prévue par l'acquéreur entre le hall et le séjour afin de respecter le Règlement Régional d'Urbanisme (RRU).
Des modifications sont susceptibles d'être apportées à ce plan en fonction des nécessités de la réalisation. Les surfaces des appartements et les dimensions ainsi que les équipements, le mobilier et la cuisine sont donnés à titre indicatif et non-contractuel.