



BE HOME
— PARTNERS —



250 000 €

Réf. PINSONS 17

Allée des Pinsons 17 - 6200 Châtelineau



140 m²



2



1

Be Home Partners - N° d'entreprise | TVA : BE0830.645.048
N° IPI 503.617

Coordonnées du bien

Rue Allée des Pinsons

N° 17

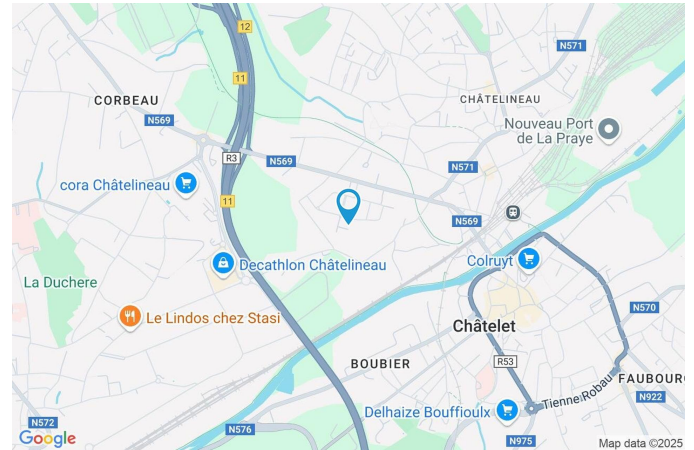
CP 6200

Ville Châtelineau

Pays Belgique

Latitude 50.408669

Longitude 4.507466



PARCELLE - DIMENSIONS ET AMÉNAGEMENTS

↖ Orientation façade avant	Sud
↘ Déclivité	
> Largeur de la façade	5.00 m
> Surface bâtie au sol	99.00 m ²
> Profondeur de la parcelle	25 m
> Surface de la parcelle	221.00 m ²
> Largeur de la parcelle	11.00 m

Informations provenant du site du cadastre



Description globale du bien

Etat général	Bon
Surface habitable	126 m ²
Surface totale	140 m ²
Nombre de façades	2
Nombre d'étages	2
Nombre de pièces	13
Nombre de chambre(s)	2
Nombre de salle de douches	1
	Maison
Garage	1 place(s)
Environnement	Zone d'habitation



Descriptif extérieur

Jardin (terrain arrière)		Parking (terrain avant)	Place(s) 1
Fermé palissades		Terrasse (terrain arrière)	17 m ²
Aménagé pelouse		Sol béton	
Nord		Orientation nord	
Plat			
Parking	Place(s) 1		
	Place(s) 1		

Aménagement intérieur

Rez-de-chaussée	49 m ²
Hall d'entrée, garage, buanderie, escalier, débarras	
1er étage	51 m ²
Salon, salle à manger, cuisine, véranda, wc, escalier, hall	
2ème étage	40 m ²
Hall de nuit, chambre 1, chambre 2, salle de douche, bureau	

Rez-de-chaussée

Hall d'entrée



 superficie : 5.23 m²

Longueur : 2.44 m

Largeur : 2.13 m

Accès

Parking place(s) 1

Sol

Quick-Step

Porte

Éclairage

Point lumineux mural

Type battante

Chauffage

Radiateur(s)

Matière pvc

Escalier

1

Fenêtre

Châssis PVC double vitrage
type sans ouverture

Rez-de-chaussée

Garage



☒ superficie : 13.87 m²

Longueur : 4.20 m

Largeur : 3.30 m

Accès Parking place(s) 1

Nombre de voitures 1

Porte Sol Béton

Type sectionnelle à ouverture électrique

Matière aluminium

Sol Béton

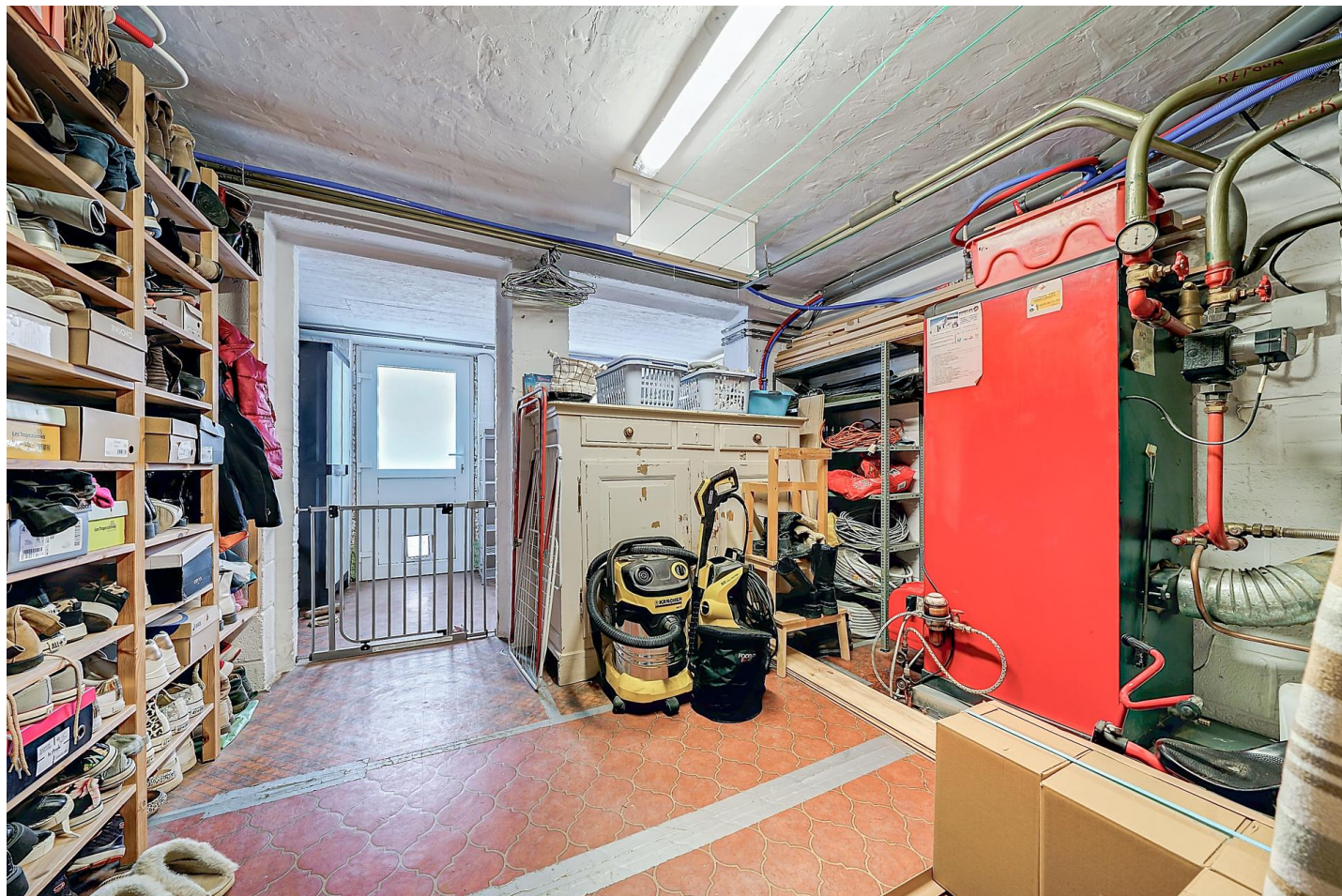
Hauteur sous-plafond 2 m

Éclairage Point lumineux au plafond

Prise(s) électrique(s) 2

Rez-de-chaussée

Buanderie


 ✗ superficie : 17.41 m²

Longueur : 5.07 m

Largeur : 3.44 m

Accès	Terrasse	Sol	Vinyle
Évier	1	Hauteur sous-plafond	2 m
Porte		Éclairage	Point lumineux au plafond
Type battante		Prise(s) électrique(s)	2
Matière pvc		Oui	1
Vitrage double			1
Fenêtre	Châssis PVC double vitrage type battants		

1er étage

Salon



 superficie : 9.65 m²

Longueur : 3.24 m

Largeur : 2.97 m

Ouvert sur	Salle à manger	Chauffage	Radiateur(s)
Fenêtre	Châssis PVC double vitrage type coulissants	Prise(s) électrique(s)	3
Sol	Quick-Step	Prise téléphone	Oui
Hauteur sous-plafond	2.5 m		

1er étage

Salle à manger



✘ superficie : 13.85 m²

Longueur : 4.18 m

Largeur : 3.30 m

Hauteur sous-plafond 2.5 m

Prise(s) électrique(s) 4

Ouvert sur

Cuisine

Salon

Fenêtre

Sol

Éclairage

Chauffage

Châssis PVC double vitrage
type oscillo-battants

Quick-Step

Point lumineux mural

Radiateur(s)

1er étage

Cuisine



X superficie : 7.11 m²

Longueur : 3.04 m

Largeur : 2.33 m

Hauteur sous-plafond 2.5 m
Prise(s) électrique(s) 8
Type Équipée
Four micro ondes De la marque AEG
Ouvert sur Salle à manger
Évier
 Double
 Avec égouttoir
Plaque de cuisson
 Type induction
 De la marque AEG
Hotte
 Type en îlot
 Évacuation à recyclage
 De la marque AEG

Frigo
 Type combi encastré
 De la marque AEG
Lave-vaisselle
 Type intégré
 De la marque AEG
Four
 Type à air pulsé
 De la marque AEG

Îlot central Oui
Fenêtre Châssis PVC double vitrage
 type oscillo-battants
 Quick-Step
Sol Quick-Step
Éclairage Spots encastrés

1er étage

Wc



 superficie : 1.57 m²

Longueur : 1.49 m

Largeur : 1.05 m

WC

Suspendu

Hauteur sous-plafond

2.5 m

Fenêtre

Châssis PVC double vitrage
type à soufflet

Éclairage

Point lumineux au plafond

Sol

Quick-Step

2ème étage

Chambre 1



✘ superficie : 14.15 m²

Longueur : 4.19 m

Largeur : 3.37 m

Fenêtre

Châssis PVC double vitrage
type oscillo-battants

Éclairage

Point lumineux au plafond

Sol

Parquet

Chauffage

Radiateur(s)

Hauteur sous-plafond

2.5 m

Prise(s) électrique(s)

4

2ème étage

Chambre 2



 superficie : 10.20 m²

Longueur : 3.37 m

Largeur : 3.02 m

Fenêtre

Châssis PVC double vitrage
type oscillo-battants

Éclairage

Point lumineux au plafond

Sol

Parquet

Chauffage

Radiateur(s)

Hauteur sous-plafond

2.5 m

Prise(s) électrique(s)

4

2ème étage

Salle de douche



✘ superficie : 6.65 m²

Longueur : 2.99 m

Largeur : 2.22 m

Douche	Cabine	Éclairage	
WC	Suspendu	Spots encastrés	
Lavabo	Double	Point lumineux mural	
Fenêtre	Châssis PVC double vitrage type oscillo-battants	Chauffage	Radiateur(s)
Sol	Vinyle	Prise(s) électrique(s)	2
Hauteur sous-plafond	2.5 m		

2ème étage

Bureau



✘ superficie : 3.35 m²

Longueur : 2.23 m

Largeur : 1.50 m

Fenêtre

Châssis PVC double vitrage
type oscillo-battants

Éclairage

Point lumineux au plafond

Sol

Parquet

Prise(s) électrique(s)

1

Hauteur sous-plafond

2.5 m

Autres

REZ-DE-CHAUSSÉE - ESCALIER

✘ superficie : 5.46 m² Longueur : 2.48 m Largeur : 2.20 m

REZ-DE-CHAUSSÉE - DÉBARRAS

✘ superficie : 7.30 m² Longueur : 3.55 m Largeur : 2.05 m

Fenêtre

Châssis type battants matière aluminium

Vitrage simple

Sol

Vinyle

Hauteur sous-plafond

2 m

Éclairage

Point lumineux au plafond

Prise(s) électrique(s)

1

1ER ÉTAGE - VÉRANDA

✘ superficie : 11.07 m² Longueur : 5.76 m Largeur : 1.92 m

Fenêtre

Châssis alu double vitrage type coulissants

Sol

Carrelage

Hauteur sous-plafond

2.7 m

Type de plafond

Plafond mansardé

Éclairage

Point lumineux mural

1ER ÉTAGE - ESCALIER

✘ superficie : 5.85 m² Longueur : 2.49 m Largeur : 2.35 m

1ER ÉTAGE - HALL

✘ superficie : 1.76 m² Longueur : 1.48 m Largeur : 1.19 m

2ÈME ÉTAGE - HALL DE NUIT

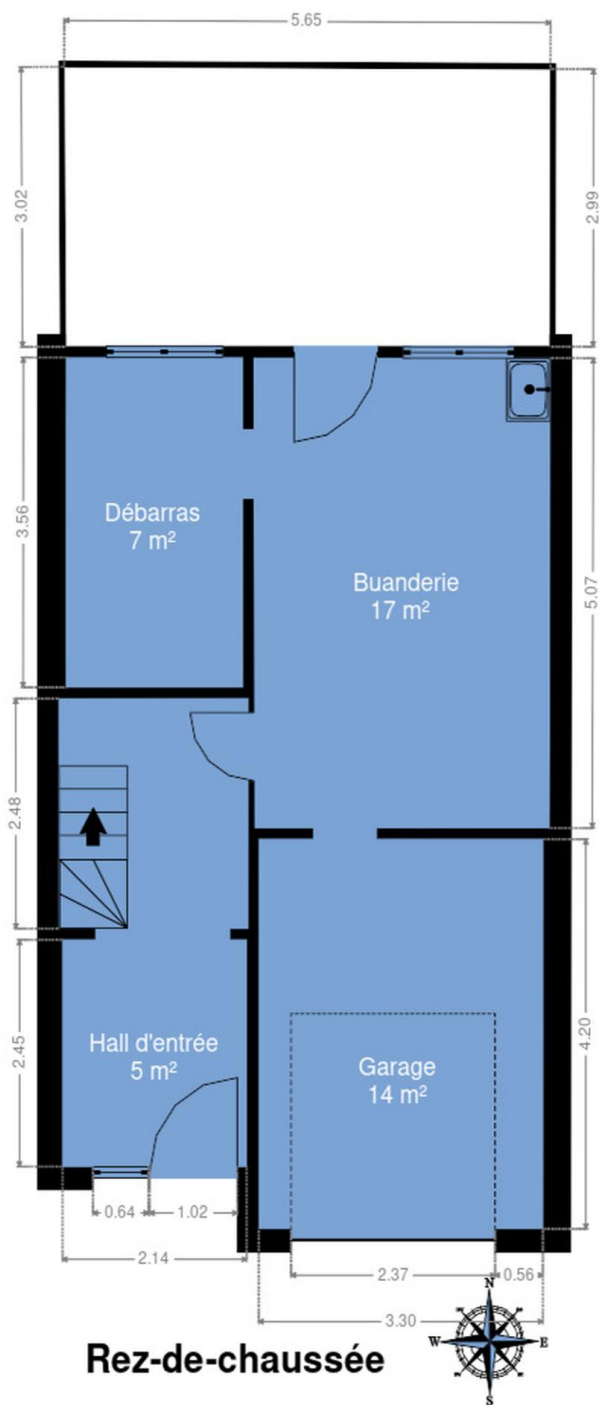
✘ superficie : 5.56 m² Longueur : 2.49 m Largeur : 2.22 m

Escalier	1
Sol	Parquet
Hauteur sous-plafond	2.5 m
Éclairage	Point lumineux au plafond

RÉCAPITULATIF DES MÉTRÉS

Rez-de-chaussée	Longueur	Largeur	Superficie
Hall d'entrée	2.44 m	2.13 m	5.23 m ²
Garage	4.20 m	3.30 m	13.87 m ²
Buanderie	5.07 m	3.44 m	17.41 m ²
Escalier	2.48 m	2.20 m	5.46 m ²
Débarras	3.55 m	2.05 m	7.30 m ²
1er étage	Longueur	Largeur	Superficie
Salon	3.24 m	2.97 m	9.65 m ²
Salle à manger	4.18 m	3.30 m	13.85 m ²
Cuisine	3.04 m	2.33 m	7.11 m ²
Véranda	5.76 m	1.92 m	11.07 m ²
Wc	1.49 m	1.05 m	1.57 m ²
Escalier	2.49 m	2.35 m	5.85 m ²
Hall	1.48 m	1.19 m	1.76 m ²
2ème étage	Longueur	Largeur	Superficie
Hall de nuit	2.49 m	2.22 m	5.56 m ²
Chambre 1	4.19 m	3.37 m	14.15 m ²
Chambre 2	3.37 m	3.02 m	10.20 m ²
Salle de douche	2.99 m	2.22 m	6.65 m ²
Bureau	2.23 m	1.50 m	3.35 m ²
Total			140.04 m²

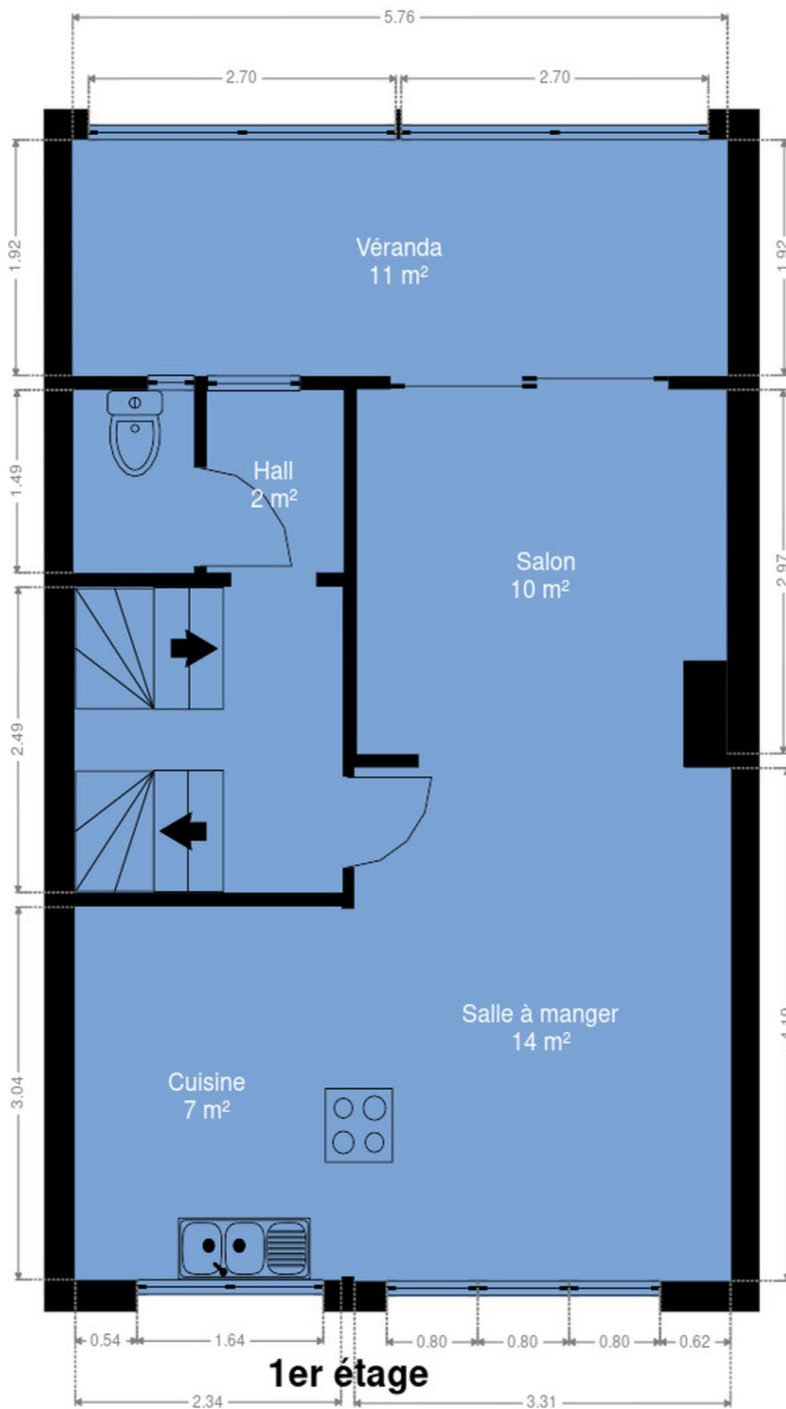
Plan - Rez-de-chaussée



Rez-de-chaussée

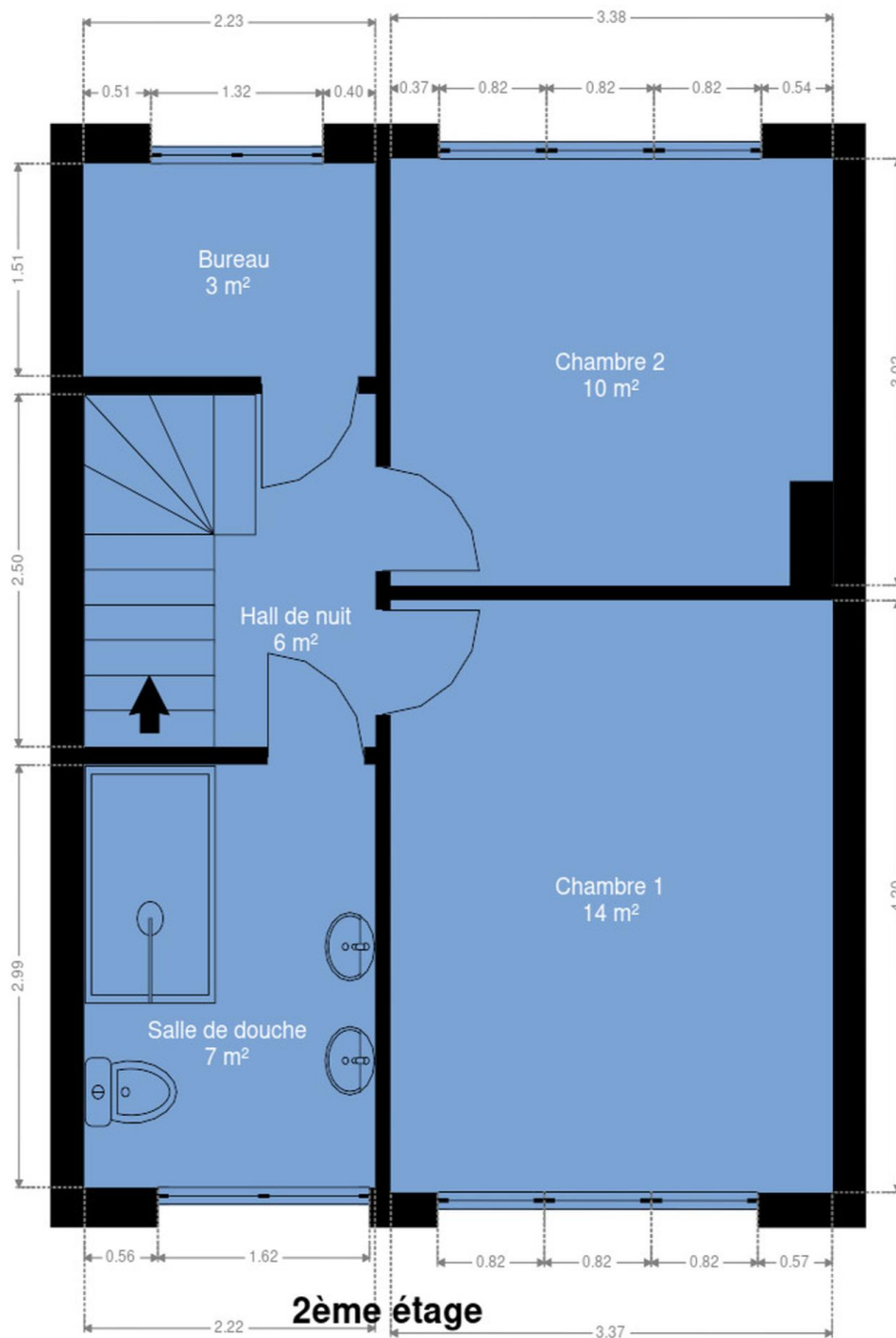


Plan - 1er étage





Plan - 2ème étage



Extérieur



Technique

Zingueries Bon
État Bon
Couverture Plateforme roofing

Matériaux façade

Pierre
 Brique rouge
État Bon

Châssis

Pvc
 Double

Adoucisseur d'eau Oui
Ventilation Naturelle
Vidéophone Oui
Compteur électrique Mono-horaire

Chauffage

Central
 Mazout
 Radiateur(s)
 Chappée
 Nombre 1

Compt. d'eau Nombre 1

TV Prise tv

Téléphone Oui

Internet Câble

Citerne mazout

Enterrée
 Capacité 3000 L



Description détaillée de l'environnement

MOBILITÉ

Arrêt de bus	800 m
Accès ferroviaire	1000 m
Accès autoroutier	2000 m

ÉCOLES

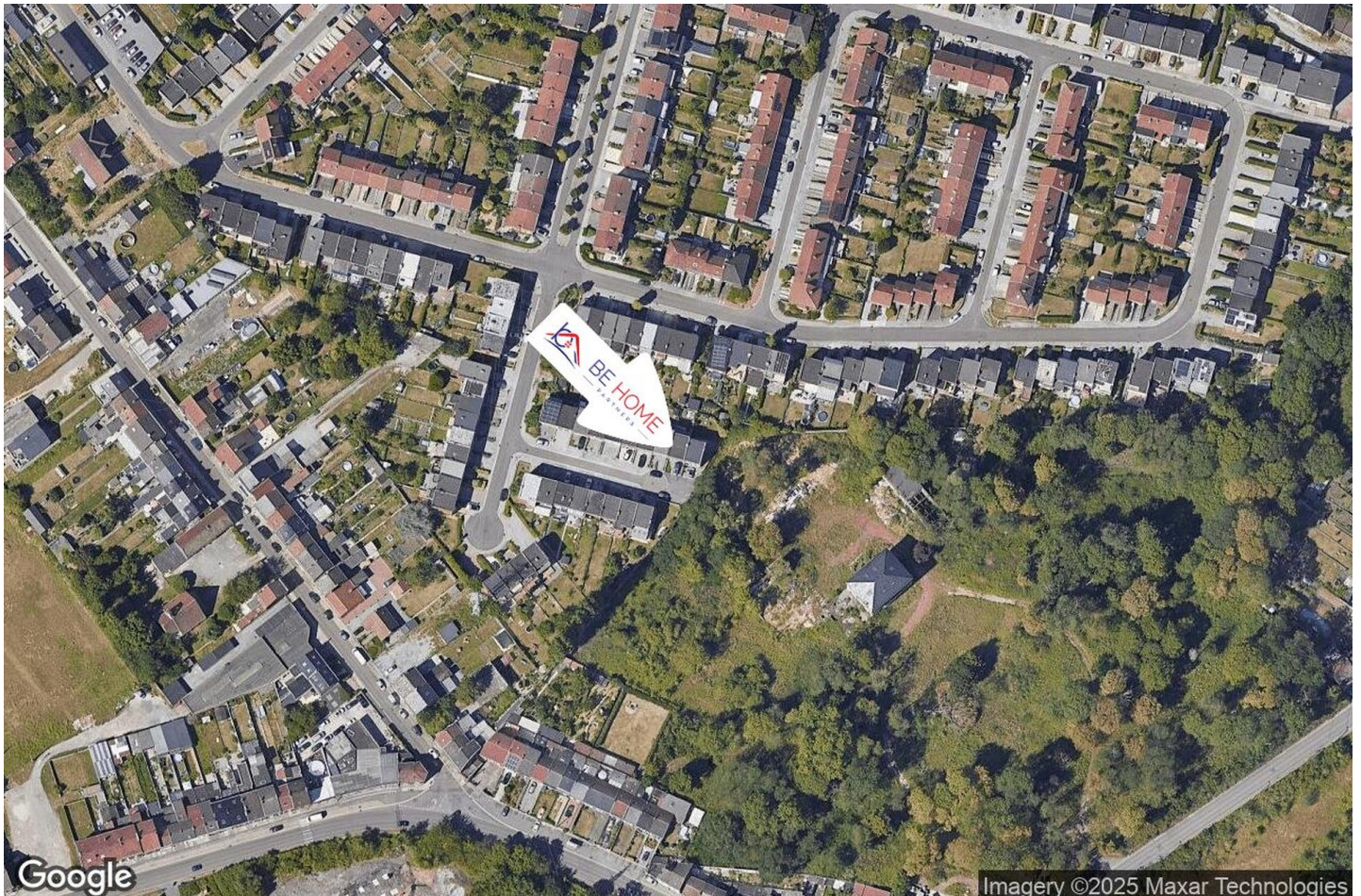
École Saint-Barthélemy Châtelineau	736 m
Groupe Scolaire Boubier	856 m
Ecole Primaire & Maternelle Ste Marie	909 m



POINTS D'INTÉRÊTS

Repas à emporter	723 m
Pizza Hut	
Magasin de vélos	779 m
Decathlon Châtelineau	
Réparation de voiture	820 m
Garage De Meyer	
Magasin de meubles	820 m
BricoPlanit Châtelet	
Magasin de chaussures	851 m
Pronti Châtelineau (shopping Cora)	
Réparation de voiture	884 m
Auto5 Chatelineau	
Magasin de meubles	900 m
Usico Meubles	
Supermarché	953 m
Cora Châtelineau	

Plan situation



- 📍 Be Home Partners
 - 📍 Av. du Centenaire 53 B4, 1400 Nivelles
 - ✉ info@behomepartners.be
 - ☎ +32 67 84 12 84
 - 🌐 www.behomepartners.be
 - 📄 N° IPI : 503.617
- 👤 Be Home Partners
 - ✉ info@behomepartners.be
 - ☎ +32 67 84 12 84
 - Be Home Partners