

Parcelles:

57048D0433/00_000, 57048D0432/00C000.

Cartes:

- Parcellaire agricole anonyme (situation 2021)

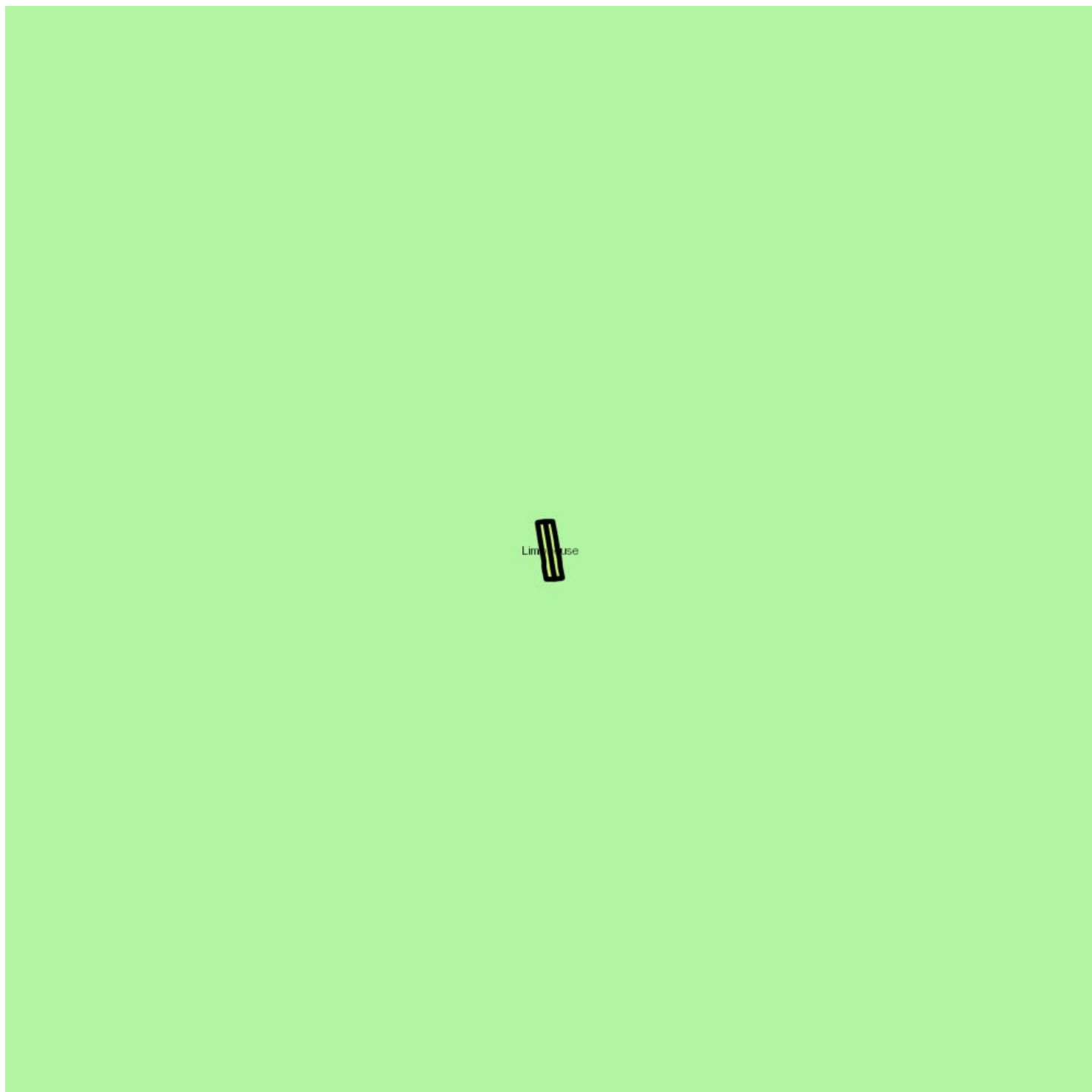


Parcelles:

57048D0433/00_000, 57048D0432/00C000.

Cartes:

- Régions agricoles (fermage)

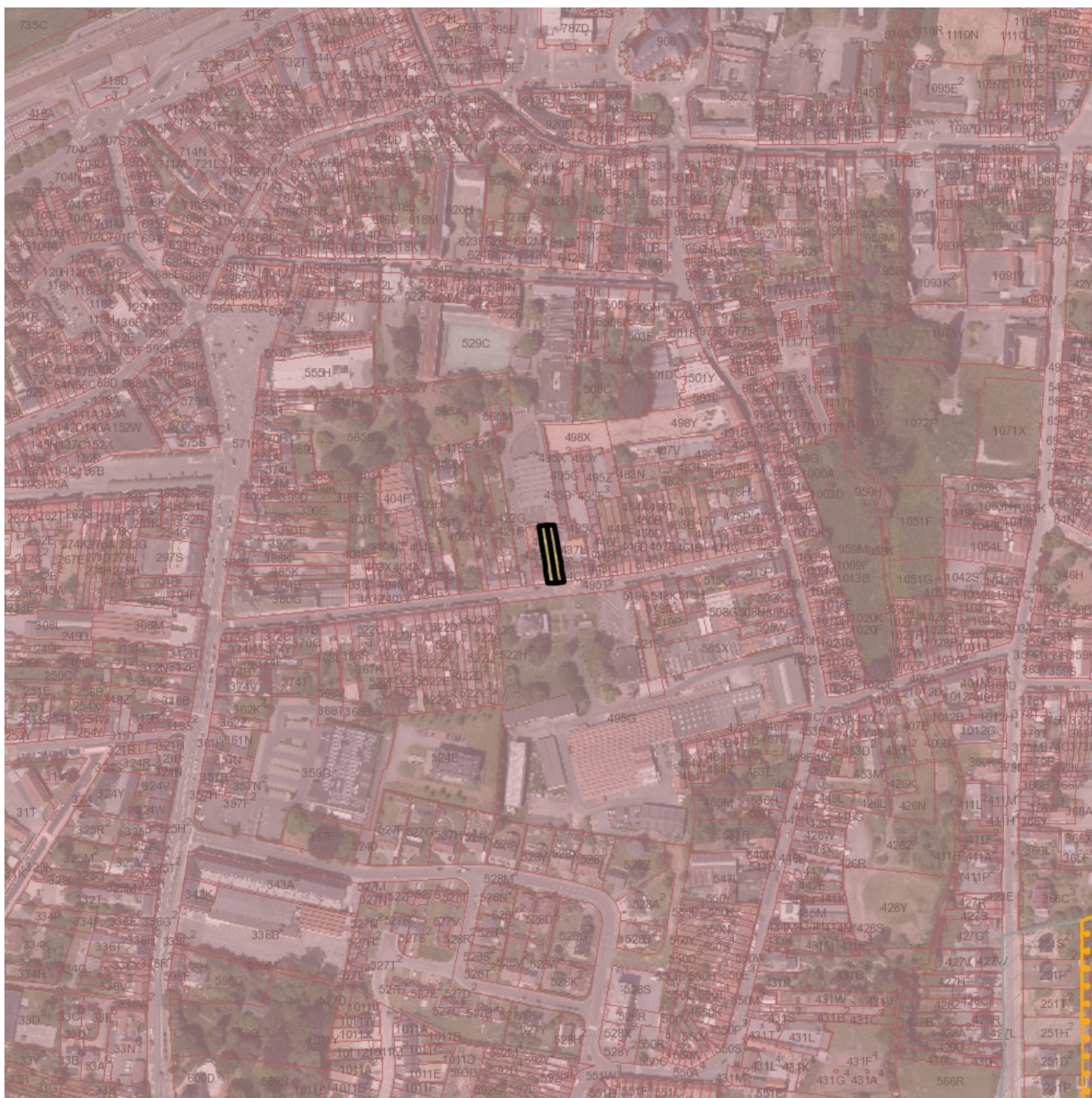


Parcelles:

57048D0433/00_000, 57048D0432/00C000.

Cartes:

- Aménagement foncier: remembrement et préemption



Parcelles:

57048D0433/00_000, 57048D0432/00C000.

Cartes:

- Plan de secteur en vigueur (version coordonnée vectorielle)

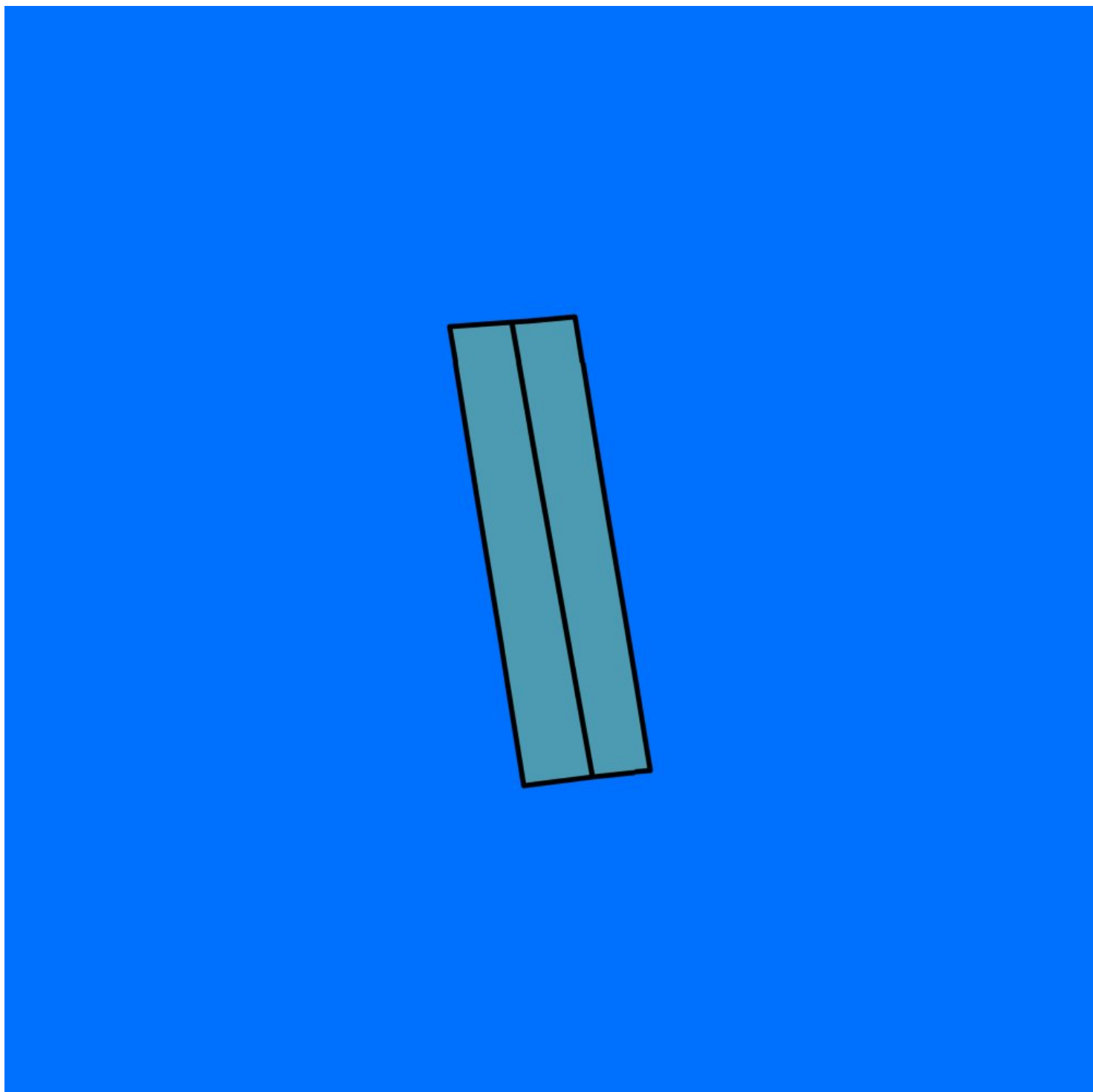


Parcelles:

57048D0433/00_000, 57048D0432/00C000.

Cartes:

- CoDT - Schéma d'Orientation Local (SOL)
- CoDT - Schéma de Développement Communal (SDC)



Parcelles:

57048D0433/00_000, 57048D0432/00C000.

Cartes:

- Périmètres des sites à réaménager



Parcelles:

57048D0433/00_000, 57048D0432/00C000.

Cartes:

- Lotissement (LOTIS)

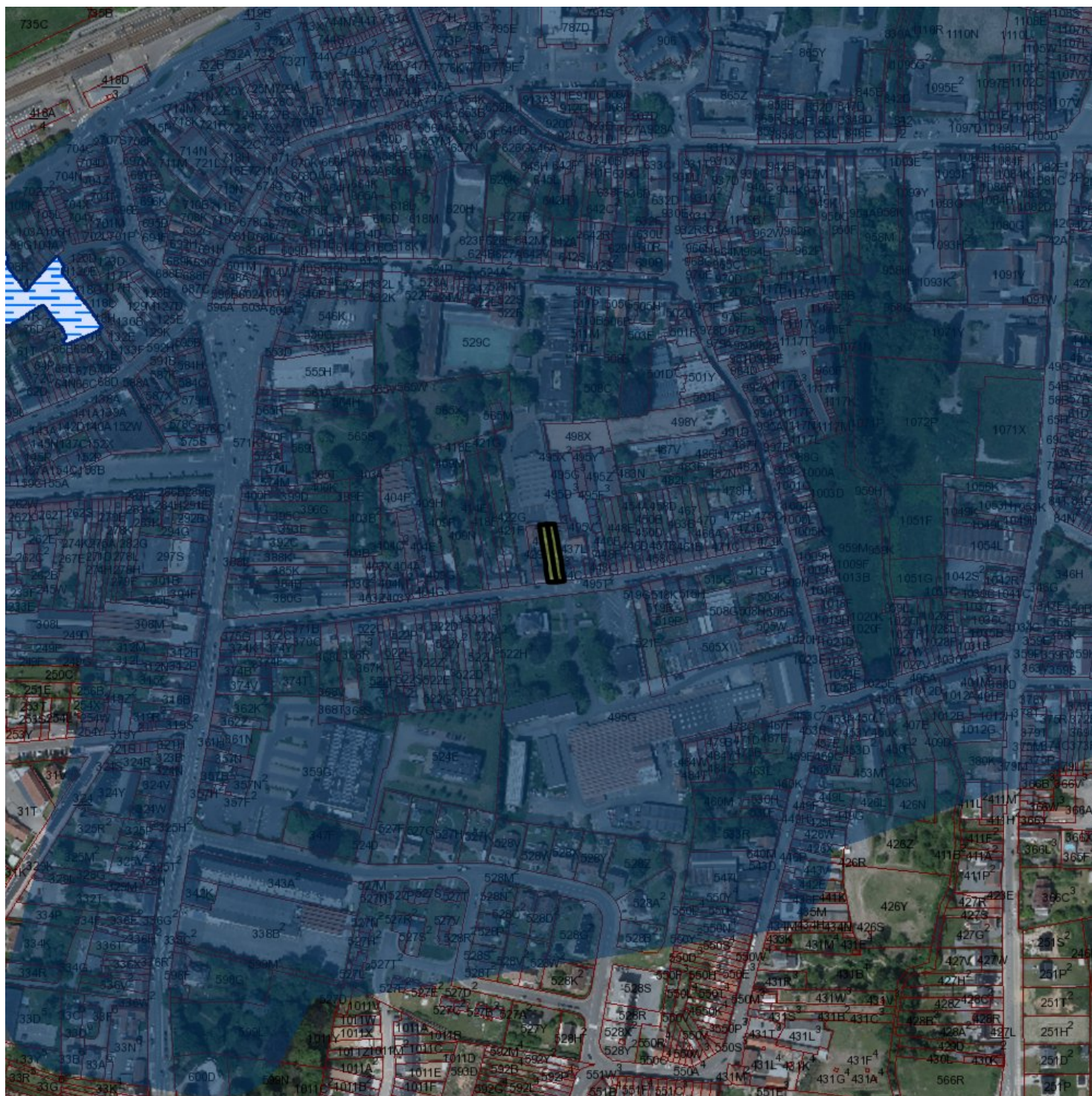


Parcelles:

57048D0433/00_000, 57048D0432/00C000.

Cartes:

- CoPat – Carte archéologique
- Revitalisation Urbaine
- Rénovation Urbaine



Parcelles:

57048D0433/00_000, 57048D0432/00C000.

Cartes:

- Liste de sauvegarde
- Patrimoine immobilier classé exceptionnel
- Inventaire du Patrimoine Immobilier Culturel (IPIC)
- Biens classés et zones de protection

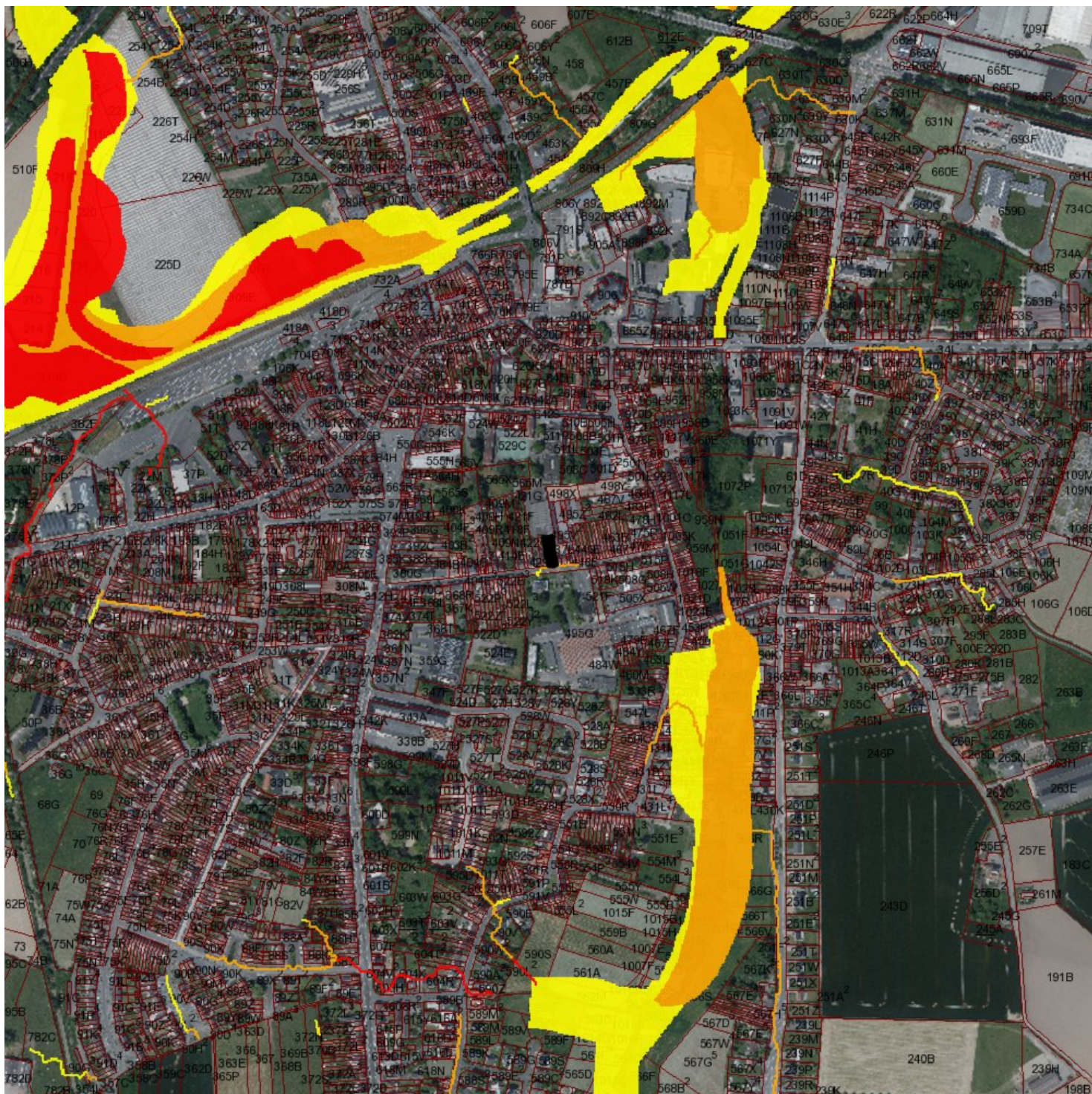


Parcelles:

57048D0433/00_000, 57048D0432/00C000.

Cartes:

- Aléa d'inondation Version
- Zones de prévention de captage d'eau souterraine



Parcelles:

57048D0433/00_000, 57048D0432/00C000.

Cartes:

- Sites SEVESO de Wallonie



Parcelles:

57048D0433/00_000, 57048D0432/00C000.

Cartes:

- Réseau Natura 2000 – sites en vigueur



Parcelles:

57048D0433/00_000, 57048D0432/00C000.

Cartes:

- Arbres et les haies remarquables en Région wallonne
- BDES: Status



Parcelles:

57048D0433/00_000, 57048D0432/00C000.

Cartes:

- Atlas des voiries vicinales



Parcelles:

57048D0433/00_000, 57048D0432/00C000.

Cartes:

- Images satellite 1994-2000



Parcelles:

57048D0433/00_000, 57048D0432/00C000.

Cartes:

- Plan officiel du cadastre

