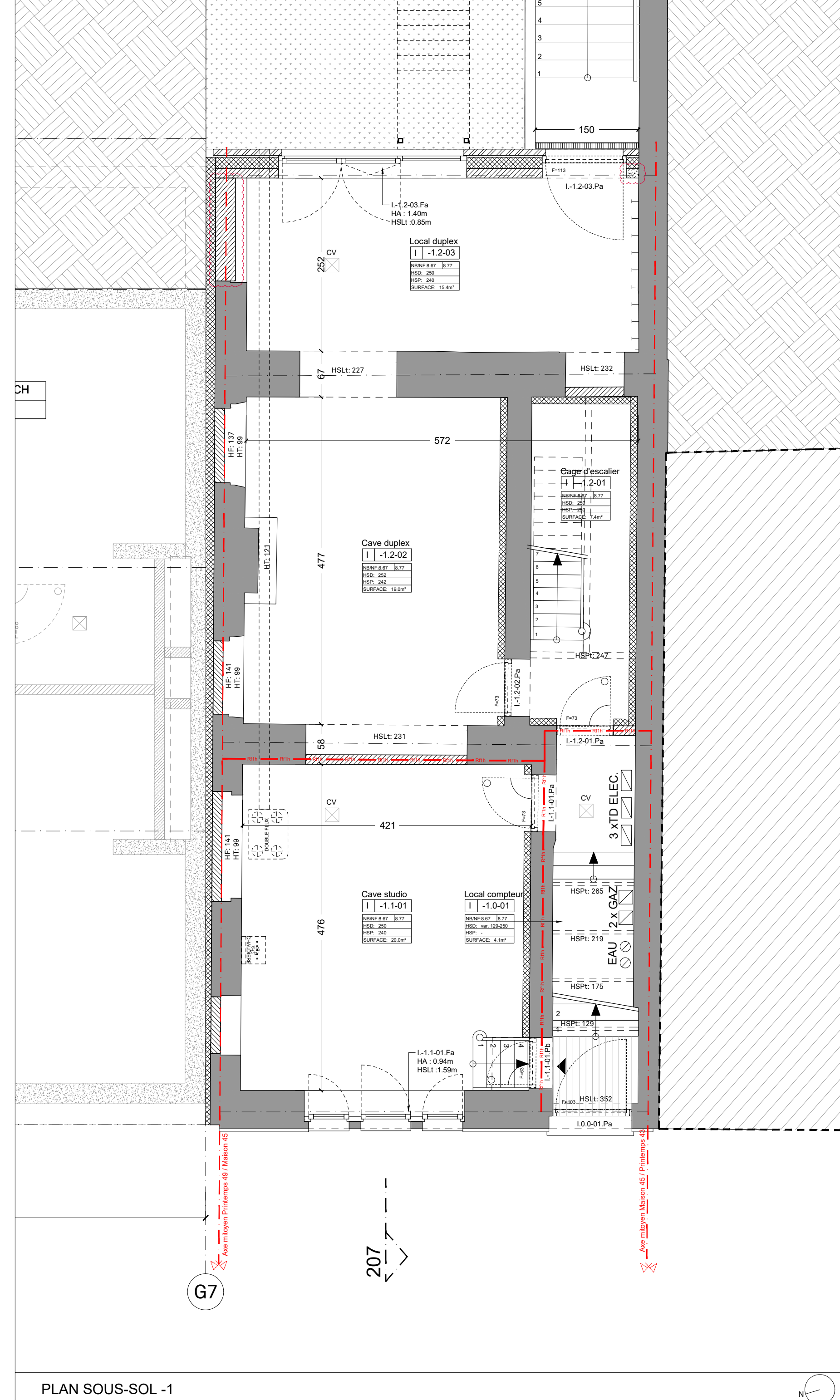
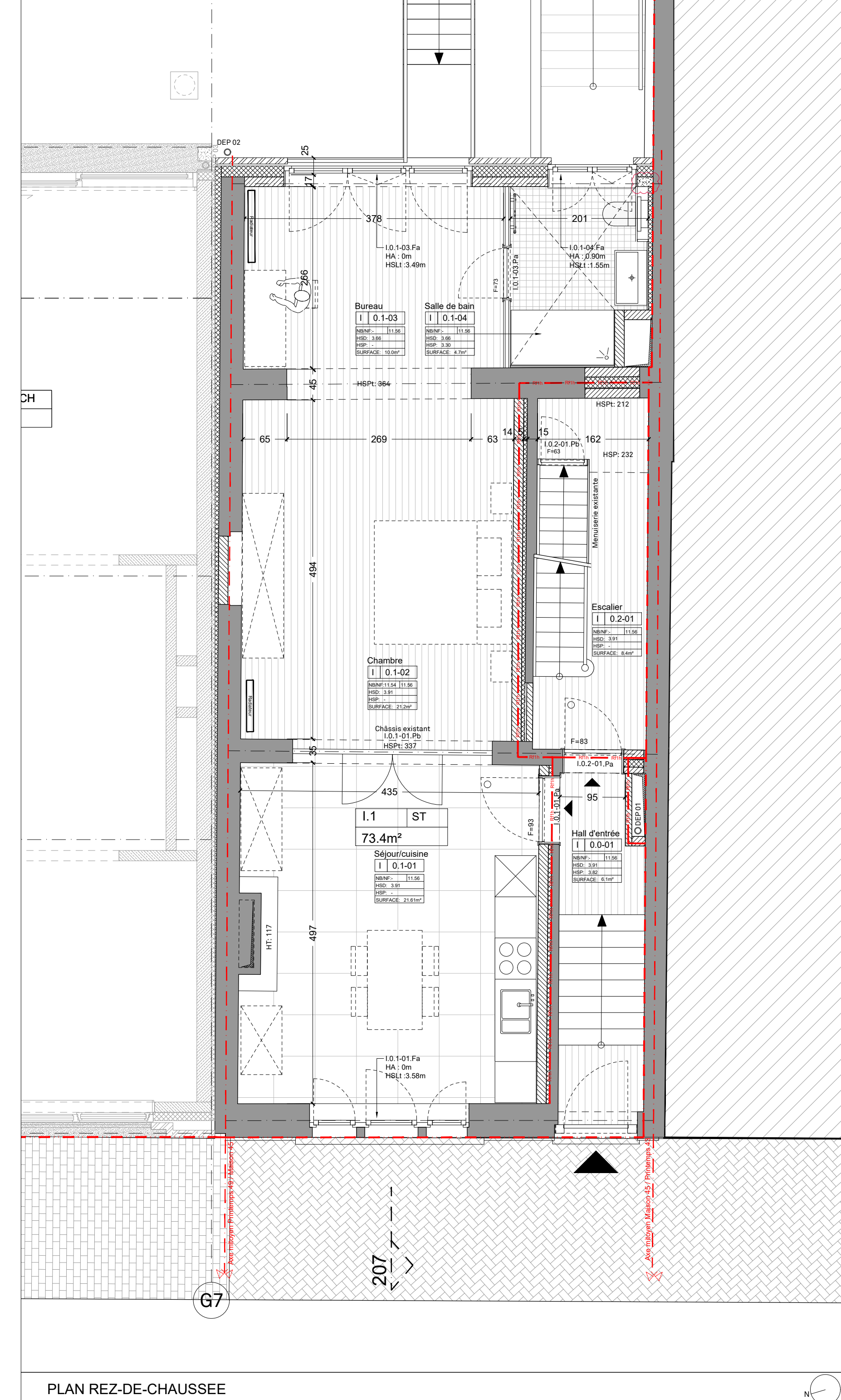




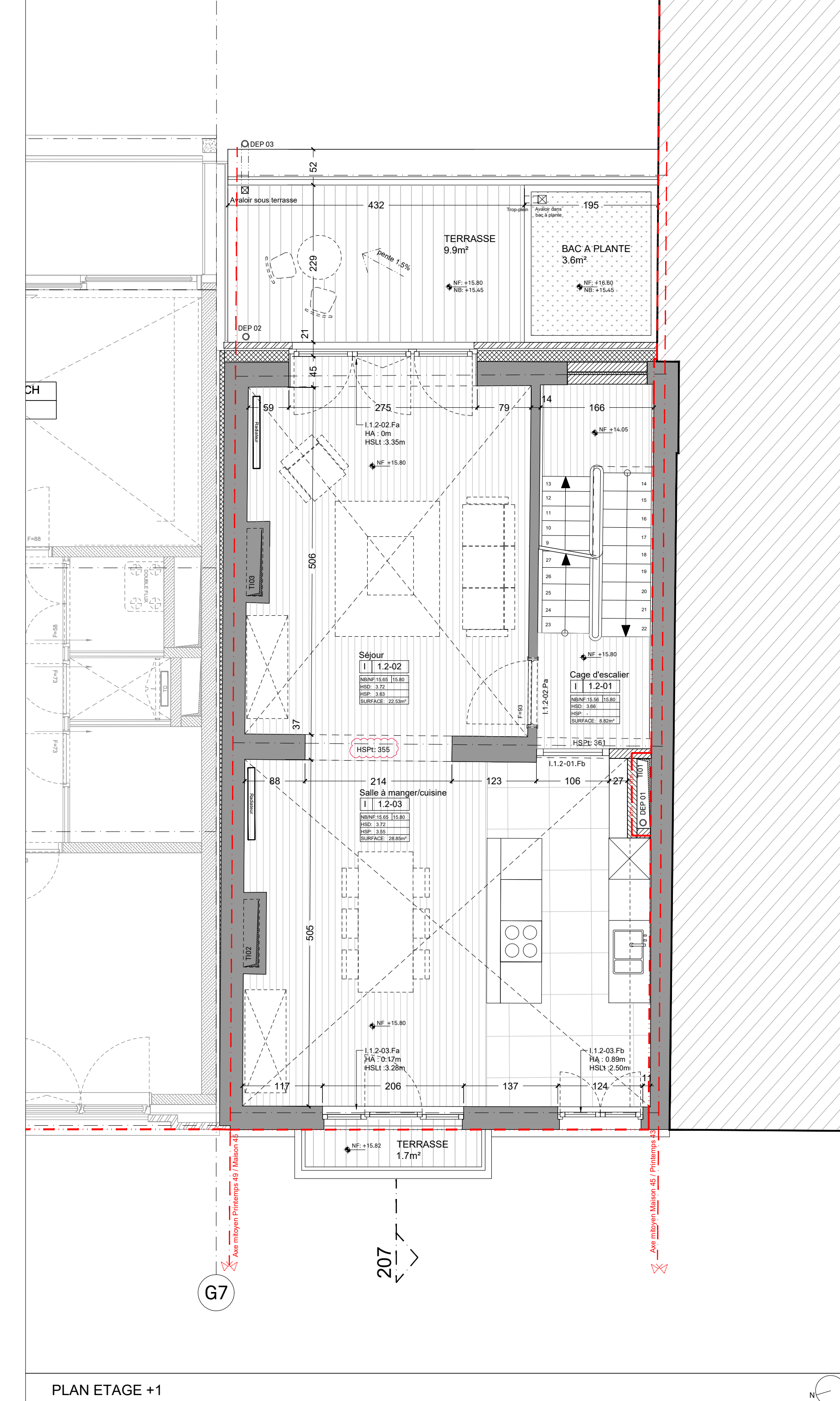
ELEVATION JARDIN ELEVATION RUE



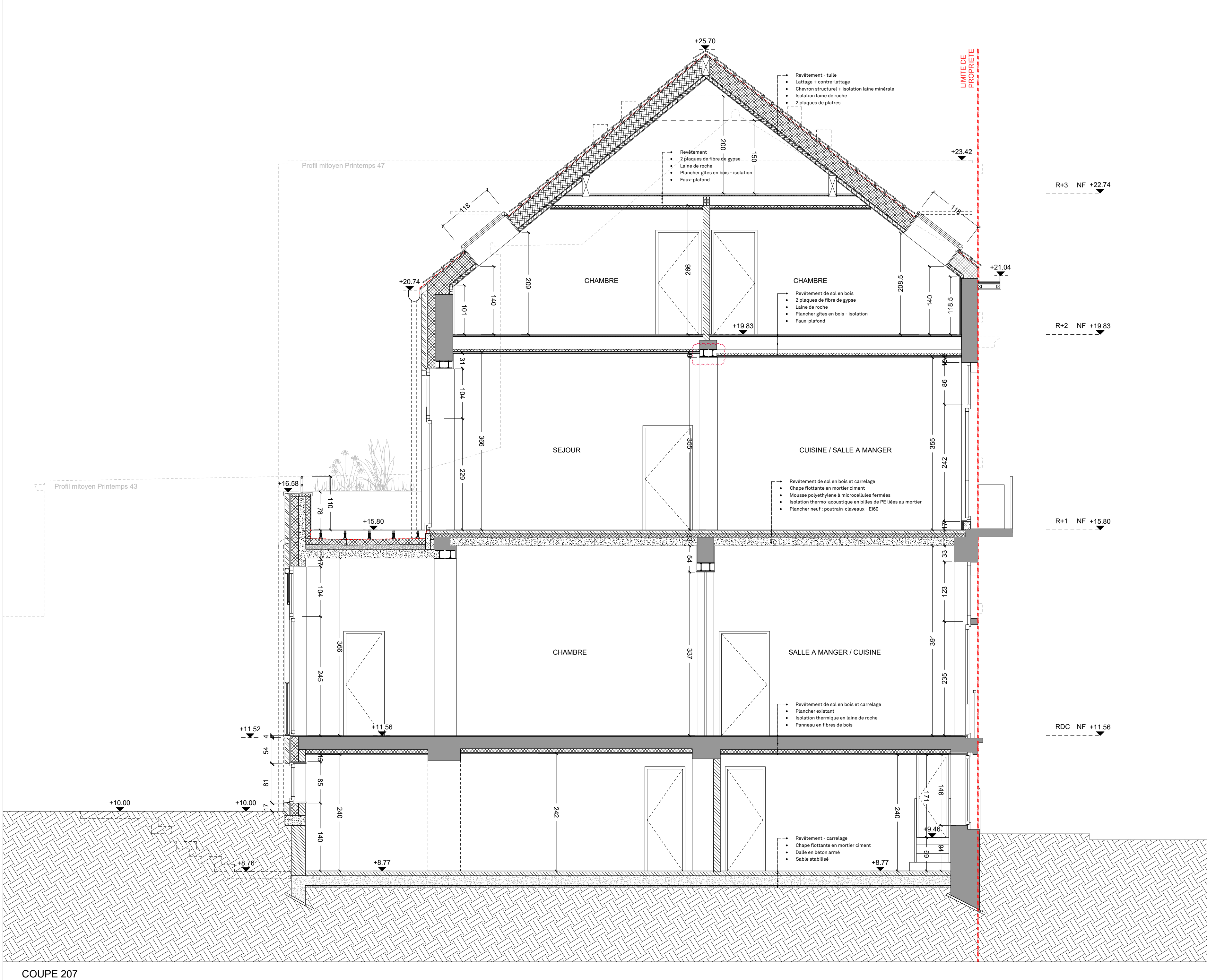
PLAN SOUS-SOL -1



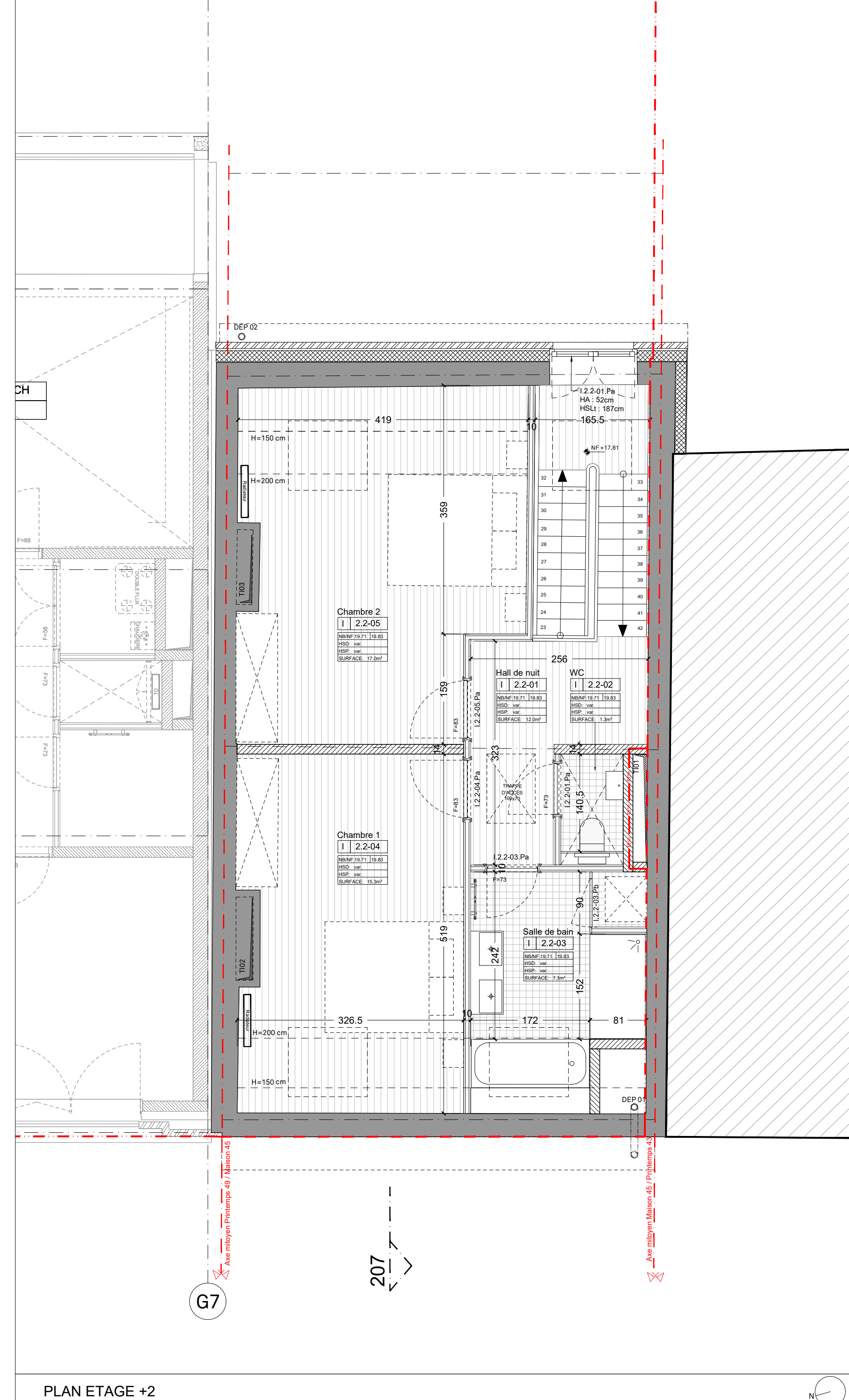
PLAN REZ-DE-CHAUSSEE



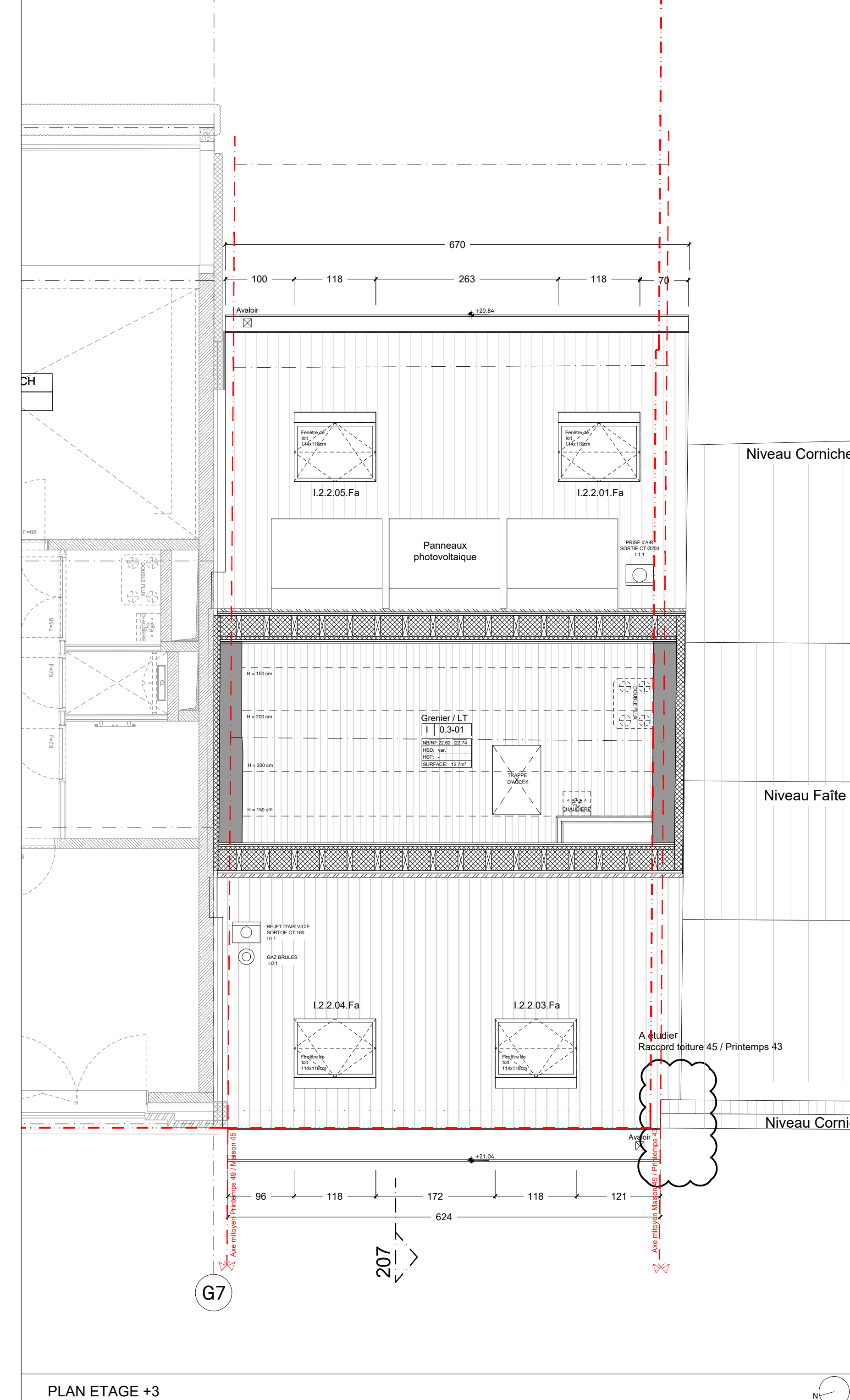
PLAN ETAGE +1



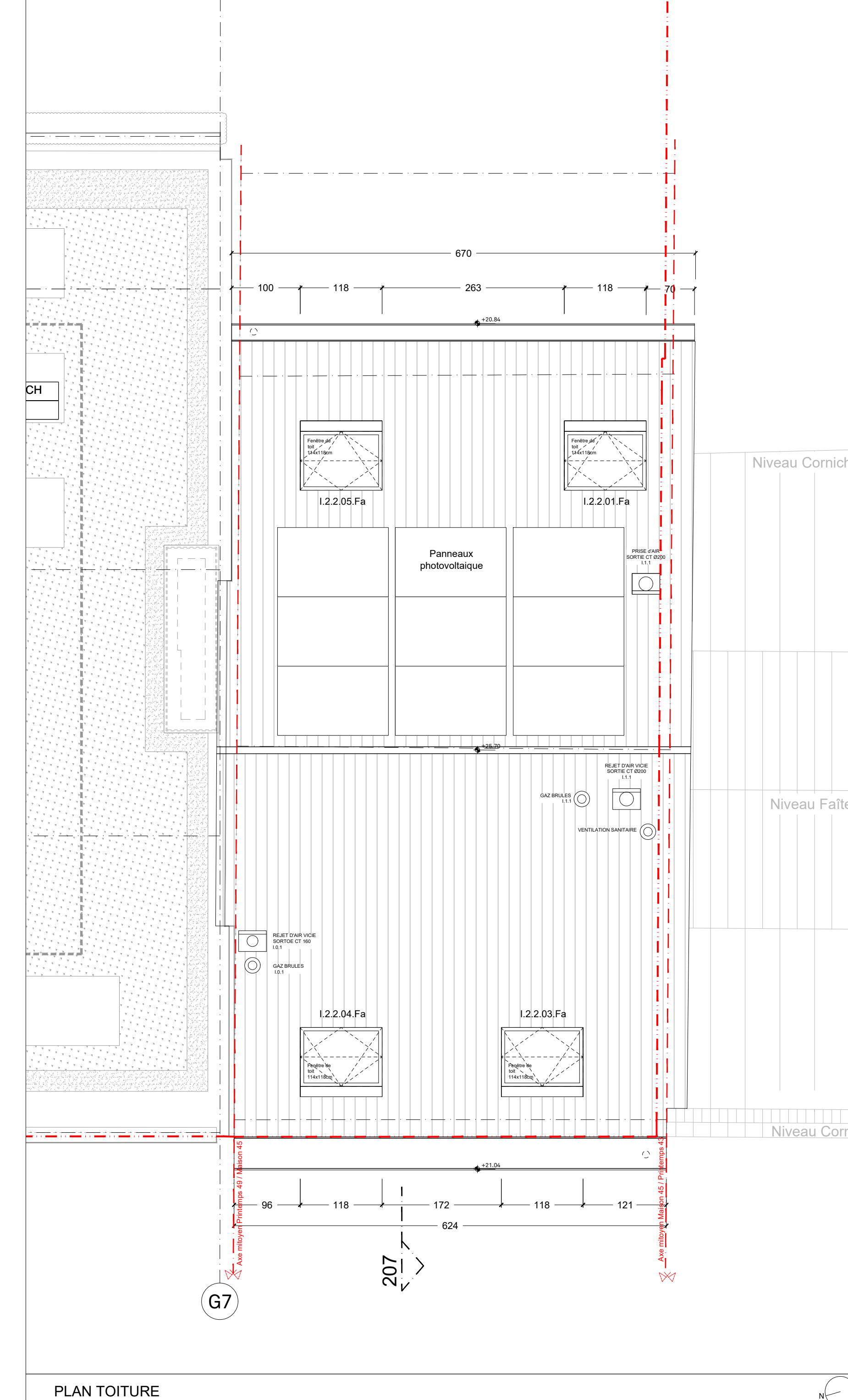
COUPE 207



PLAN ETAGE +2



PLAN ETAGE +3



PLAN TOITURE

### LEGENDE ELEVATIONS

#### 0\_Couronne

0.01 BRICKS DE REEMPLI + CHAUSSE	0.05 MENUSIÈRES BOIS LABURÉ TON CLAIR - VITRAGE EXTRA CLAIR	0.06 ENERGIQUES INTÉRIEURES, DERRIÈRE LES VITRINES	0.08 STYRES TEXTILES EXTÉRIEURS DE TON CLAIR
0.02 BETON LISSE - TEINTE GRIS CLAIR	0.06 ACHIER GALVANISÉ	0.07 SOUBASSEMENT EN BETON TEINTE GRIS CLAIR	

#### 1\_Printemps

1.01 SOUBASSEMENT BETON GRIS/BEIGE CLAIR LISSE / SABLE	1.06 ACIER TON GRIS / BRUN FONCÉ	1.07 BANDEAU BETON GRIS/BEIGE CLAIR TEXTURE LISSE / SABLE	1.08 POUTEAU BETON GRIS/BEIGE CLAIR TEXTURE LISSE / SABLE
1.02 PAREMENT BRICKS PLEINÉS GRIS / BEIGE CLAIR	1.09 MENUSIÈRES BOIS TON BRUN / NOIR - VITRAGE EXTRA CLAIR	1.10 REVÊTEMENT EXTÉRIEUR GRIS/BEIGE CLAIR	1.11 STYRE TEXTILE EXTÉRIEUR FONCÉ
1.03 MENUSIÈRES BOIS TON BRUN / NOIR - VITRAGE EXTRA CLAIR	1.04 MENUSIÈRES BOIS TON BRUN / NOIR - VITRAGE EXTRA CLAIR	1.05 FERRONNERIES ACIER TON GRIS / BRUN FONCÉ	

#### 2\_Halle

2.01 TÔLE ONDULÉE	2.02 PROFILS VERRE MARTELÉ AVEC CADRES EN ALUMINIUM	2.03 BETON TEINTE GRIS CLAIR	2.04 TÔLE EN ZINC
2.02 STRUCTURE BOIS MASSIF LABURÉ TON CLAIR			

#### 3\_Maison 57bis

3.01 PAREMENT DE BRICKS TEINTE GRIS/BEIGE	3.04 MENUISÈRE BOIS LABURÉ TON CLAIR - VITRAGE EXTRA CLAIR
3.02 FERRONNERIE ACIER GALVANISÉ	3.05 TRAUVEAU EN BOIS LABURÉ TON CLAIR
3.03 BETON ARCHITECTONIQUE TEINTE CLAIR	3.06 BETON TEINTE GRIS CLAIR

#### 4\_Rénovation maisons Printemps 45/57/59a/61

4.01 TUILLES EN TERRE CUITE	4.10 PAREMENT EN BRIQUE DE TEINTE BEIGE
4.02 FENÊTRE DE TOIT À ROTATION MANUELLE	4.11 CHENIÈRE EN ZINC PREVATIVE QUARTZ
4.03 COGNICHE EN ZINC	4.12 BANDEAU EXISTANT EN BETON TEINTE BLANCHE
4.04 PAREMENT EXISTANT EN BRIQUE PLEINE DE TEINTE ROUGE/RE	4.13 BANDEAU EXISTANT PIERRE CALCAIRE BEIGE
4.05 SOUBASSEMENT EXISTANT EN BETON GRIS CLAIR	4.14 GOUTÈRE EN ZINC
4.06 MENUSIÈRES EN BOIS MASSIF DE TEINTE CLAIR	4.15 STYRE SOLAIRE
4.07 FERRONNERIE EXISTANTE DE TEINTE NOIRE	4.16 MENUISÈRE EN BOIS MASSIF TEINTE BRUN FONCÉ
4.08 FERRONNERIE ACIER GALVANISÉ	4.17 SOUBASSEMENT EN BETON GRIS CLAIR
4.09	4.18

### LEGENDE

BETON	REVÊTEMENT CÉRAMIQUE 1
BETON ARCHITECTONIQUE	REVÊTEMENT CÉRAMIQUE 2
BRIQUE DE PAREMENT	TOUTURE À VERSANTS
MACONNERIE BLOCS SOLID-CALCAIRE	TOUTURE EN PENTE - ZINC
BLOC YTON	SURFACE VÉGÉTALE
ISOLANT	SOL COUPE
ISOLANT THERMIQUE TYPE LAME MINÉRALE	REVÊTEMENT MINÉRAL TYPE DALLAGE
BETON DE PENTE	REVÊTEMENT MINÉRAL BRIGUES
CLOSURE GYPROC	TROTTOIR
TOUTURE VERTICALE	LOCAL CARO
TOUTURE GRAVER	PLANTATIONS BOIS CLAIR
TERRASSE - REVÊTEMENT BOIS	GRILLE DE RÉCUPÉRATION EP - CANVEAU

#### 01

PLACE DE PARKING

#### Abréviations

HSP	Hauteur sous plafond
NB	NIVEAU BETON
NF	NIVEAU FIN
NSD	Hauteur sous dalle
NSPR	Hauteur sous poutre
HA	Hauteur alliage
NSLT	Hauteur sous linteau
NF -14.17	Niveau fin projeté
NF -14.32	Niveau béton projeté
DEP	Descende d'eau pluviale
Ansol	Ansol
---	Extranché sur mur mitoyen
---	Trait d'axe
---	Eau pluviale
---	Compartimentage au feu 60min.
---	Trait de seuil
---	Ass mitoyen

### PRINTEMS

#### DOSSIER DE SOUMISSION

AVENUE DE LA COURONNE 263-267 + RUE DU PRINTEMS 41-47, 1091, BRUXELLES BELGIQUE

Maître d'ouvrage <b>PRINTEMS INVEST SA</b>	Avenue de la Couronne 265 1000 Bruxelles	info@crowmentas.be	T. +32 (0)478 231 042
Project management <b>BOPIN SA</b>	Boulevard Brand Whitlock 87/17 1200 Bruxelles	christian.brobeck@bopin.be	T. +32 (0)2 627 08 50
Architecte <b>MDW ARCHITECTURE SPRL</b>	Avenue de l'Armée, 83A 1040, Etterbeek, Belgique	mdw@mdwarchitecture.be	T. +32 (0)2 428 73 76
Paysage <b>LUC CHIGNER ARCHITECTE EPP</b>	Place du Centenaire, 3 1341 Ceroux-Mousty	luc.chigner@gmail.com	T. +32 (0)478 91 12 99
Ing. Statique <b>B. OYELDES MATRICHE SPRL</b>	Grand place, 5 1440 Braine-le-Château	info@matriche.net	T. +32 (0)2 391 46 80
Ing. Techniques Spéciales / PEB <b>PLURICITE SPRL</b>	Boulevard du Souverain, 20/3 1160 Bruxelles	tg@pluricite.com	T. +32 (0)2 728 62 64
Ing. Acoustique <b>ATIS SPRL</b>	Rue des Sept Collines, 1 4052 Beaufays	info@atis-acoustique.be	T. +32 (0)4 388 30 35
Rapport d'incendies <b>ESHER SPRL</b>	Rue Van Elsland, 35 1050 Woluwe	bwillem@esher.be	T. +32 (0)2 648 26 76
Coordinateur Sécurité Santé <b>MONMANTS SAFETY SRL</b>	Rue de l'Église, 13-B 1316 Melle	monmants@monmants-safety.be	T. +32 (0)478 61 72 17
Bureau de Contrôle <b>BUILD'IS SPRL</b>	Drove Richelle, 161 1410 Waterloo	info@buildis.com	T. +32 (0)498 24 28 96

Le travail est à exécuter conformément aux cahiers des charges de l'Etat, au cahier général des charges pour travaux de construction privée de la F.A.S., C.S.T.C., C.N.C. et en fonction des conditions particulières au projet. Les entreprises en cas d'annonce de construction ou de travaux de rénovation doivent être agréées par les architectes avant exécution. Les entreprises ont la responsabilité de vérifier les grandes lignes des constructions réalisées ou existantes.

Adressions	DATE	ÉCHELLE
NOM DESCRIPTION	15/07/2022	1/50
1 Adressum dossier chapel d'offres		

PHASE SOUM

REF. 164

### 1.900-02