



220 000 €

Réf. LiègeHarscamp1B/091
Rue d'Harscamp 1B - 091 4020 Liège



80 m²



3



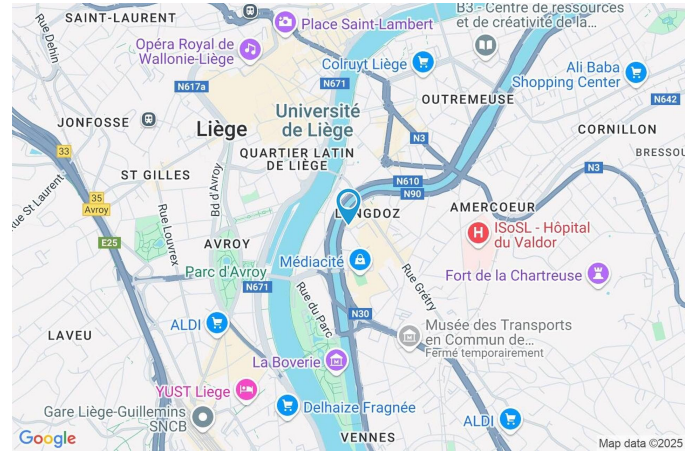
1

CASULA SPRL

+32 84 77 00 43 - mail : info@easyhome-immo.be
Borchamps 24 --- 6900 Marche-en-Famenne
TVA : BE 0669 936 537 - IPI 509.677

Coordonnées du bien

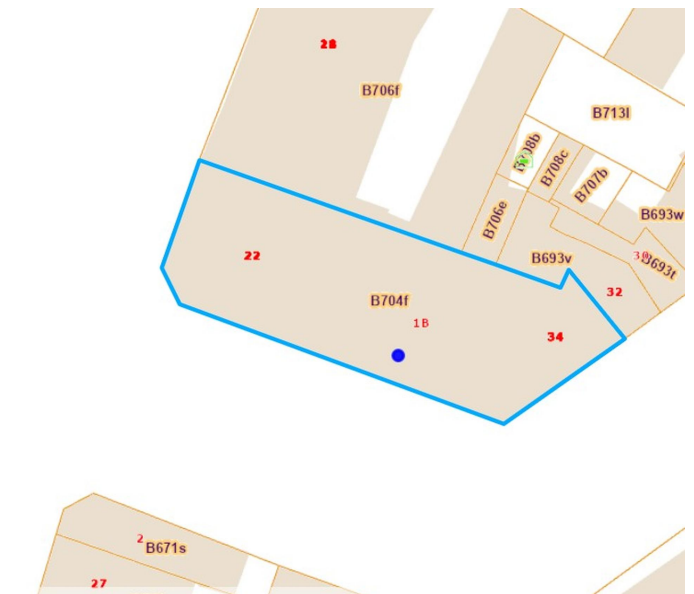
Rue	Rue d'Harscamp
N°	1B
Boite	091
CP	4020
Ville	Liège
Pays	Belgique
Latitude	50.635136
Longitude	5.578563



PARCELLE - DIMENSIONS ET AMÉNAGEMENTS

↗ Orientation façade avant Sud-ouest
↘ Déclivité Plat

Informations provenant du site du cadastre



Description globale du bien

Etat général	Bon
Surface habitable	78 m ²
Surface totale	80 m ²
Nombre de façades	2
Etage	9
Nombre de pièces	7
Nombre de chambre(s)	3
Nombre de salle de douches	1
	Appartement



Descriptif extérieur

Balcon (terrain avant)	9 m ²
	Orientation sud-ouest

Aménagement intérieur

9ème étage	78 m ²
Hall d'entrée, séjour, cuisine, hall de nuit, chambre 1, chambre 2, chambre 3, salle de douche	
Sous-sol	2 m ²
Cave	

9ème étage

Hall d'entrée

 superficie : 3.63 m²

Longueur : 2.34 m

Largeur : 1.99 m

Accès Hall d'entrée commun
Porte Matière bois
Sol Carrelage
Hauteur sous-plafond 2,4 m

Éclairage
Vidéophone
Placard

Spots encastrés
1
Portes battantes

9ème étage

Séjour

 superficie : 29.63 m²

Longueur : 6.77 m

Largeur : 5.43 m

Accès	Balcon	Chauffage	Radiateur(s) avec calorimètre
Porte		Prise(s) électrique(s)	5
Matière pvc vitrée		Prise télédistribution	Oui
Vitrage double		Prise téléphone	Oui
Fenêtre	Châssis PVC double vitrage type oscillo-battants	Prise réseau	Oui
Sol	Vinyle		
Hauteur sous-plafond	2,6 m		
Éclairage			
Spots encastrés			
Point lumineux au plafond			

9ème étage

Cuisine



 superficie : 6.81 m²

Longueur : 3.31 m

Largeur : 2.17 m

Hauteur sous-plafond

2,4 m

Prise(s) électrique(s)

4

Type

Équipée

Four micro ondes

De la marque BOSCH

Évier

One half

Avec égouttoir

Matière inox

Plaque de cuisson

Type induction

De la marque Zanussi

Hotte

Type hotte murale

Évacuation extérieure

De la marque Whirlpool

Frigo

Type encastré

Lave-vaisselle

Type classique

De la marque Beko

Four

Type à air pulsé

De la marque Whirlpool

Fenêtre

Châssis PVC double vitrage
type oscillo-battants

Sol

Carrelage

Éclairage

Point lumineux mural

Spots encastrés

9ème étage

Chambre 1

 superficie : 9.12 m²

Longueur : 3.21 m

Largeur : 3.04 m

FenêtreChâssis PVC double vitrage
type oscillo-battants**Sol**

Vinyle

Hauteur sous-plafond

2,6 m

Éclairage

Point lumineux au plafond

Chauffage

Radiateur(s) avec calorimètre

Prise(s) électrique(s)

2

9ème étage

Chambre 2



 superficie : 13.81 m²

Longueur : 4.21 m

Largeur : 3.28 m

Fenêtre

Châssis PVC double vitrage
type oscillo-battants

Sol

Vinyle

Hauteur sous-plafond

2,6 m

Éclairage

Point lumineux au plafond

Chauffage

Radiateur(s) avec calorimètre

Prise(s) électrique(s)

3

9ème étage

Chambre 3

 superficie : 8.22 m²

Longueur : 4.12 m

Largeur : 1.99 m

FenêtreChâssis PVC double vitrage
type oscillo-battants**Sol**

Vinyle

Hauteur sous-plafond

2,6 m

Éclairage

Point lumineux au plafond

Chauffage

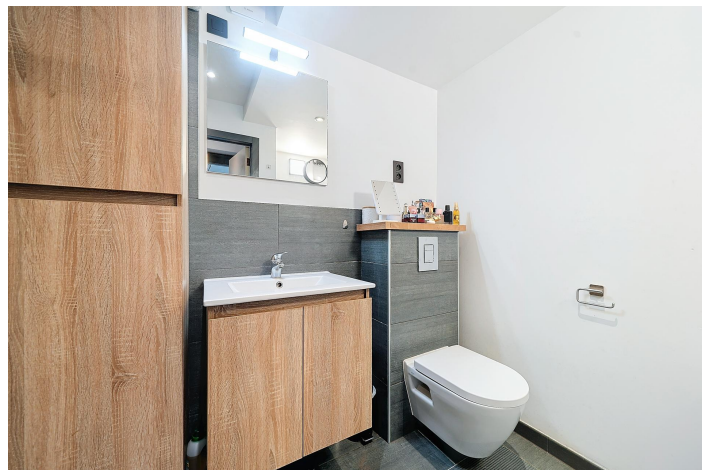
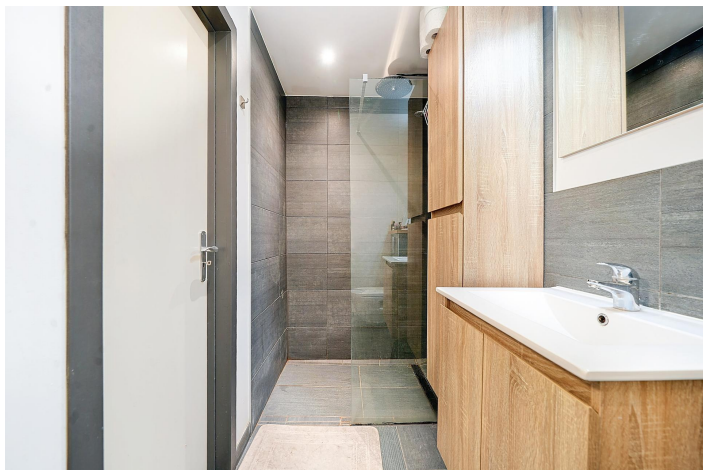
Radiateur(s) avec calorimètre

Prise(s) électrique(s)

4

9ème étage

Salle de douche



 superficie : 4.67 m²

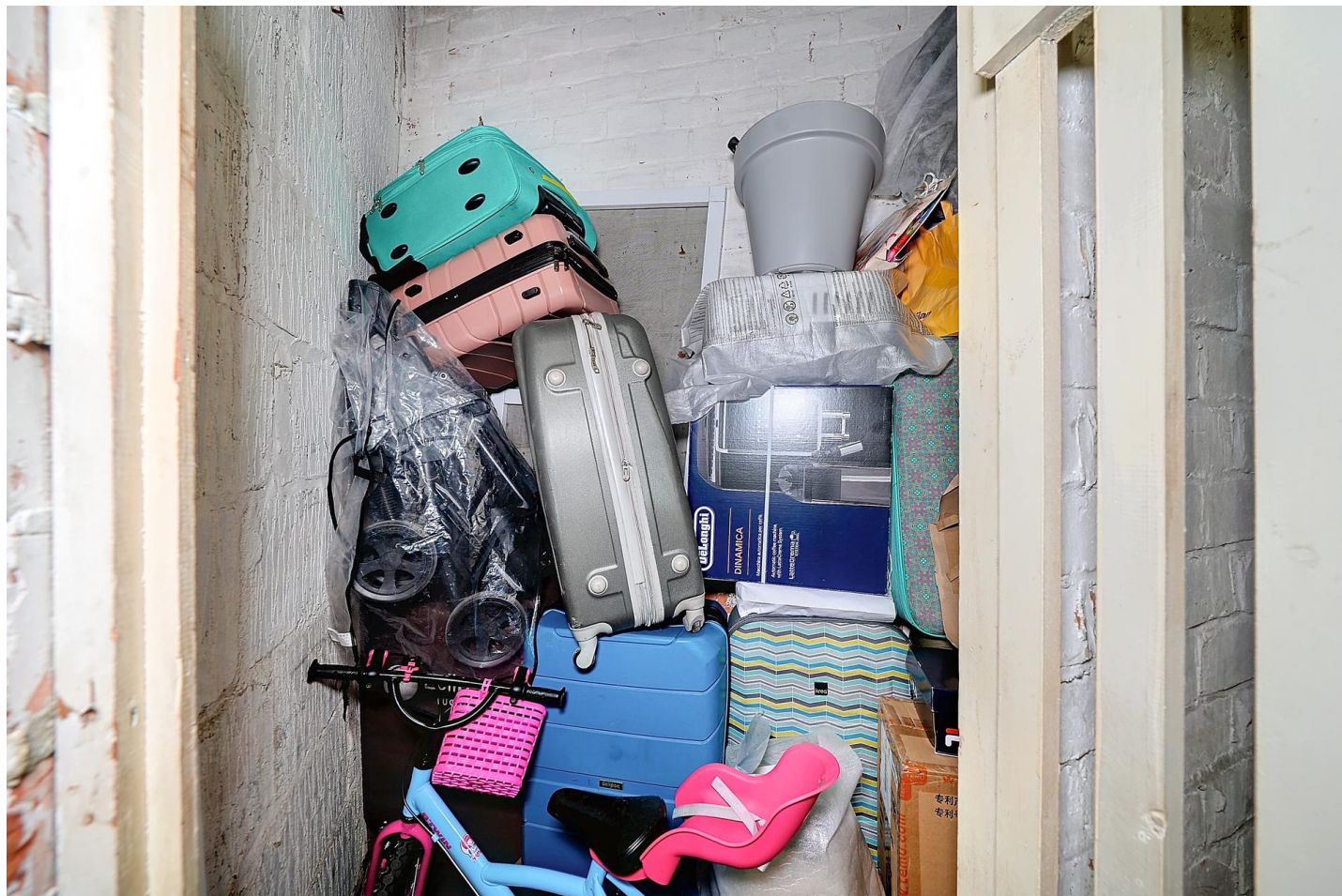
Longueur : 2.94 m

Largeur : 2.12 m

Douche	Italienne	Chauffage	Radiateur(s) avec calorimètre
WC	Suspendu	Extracteur d'air	Oui
Lavabo	Simple	Prise(s) électrique(s)	4
Murs	Totalement carrelés	Décharge machine à laver	Oui
Sol	Carrelage		
Hauteur sous-plafond	2,4 m		
Éclairage			
Spots encastrés			
Point lumineux mural			

Sous-sol

Cave



 superficie : 1.87 m²

Longueur : 2.14 m

Largeur : 1.53 m

Accès	Hall d'entrée commun
Porte	Matière bois
Sol	Béton
Hauteur sous-plafond	3,1 m

Autres

9ÈME ÉTAGE - HALL DE NUIT

 superficie : 1.64 m²

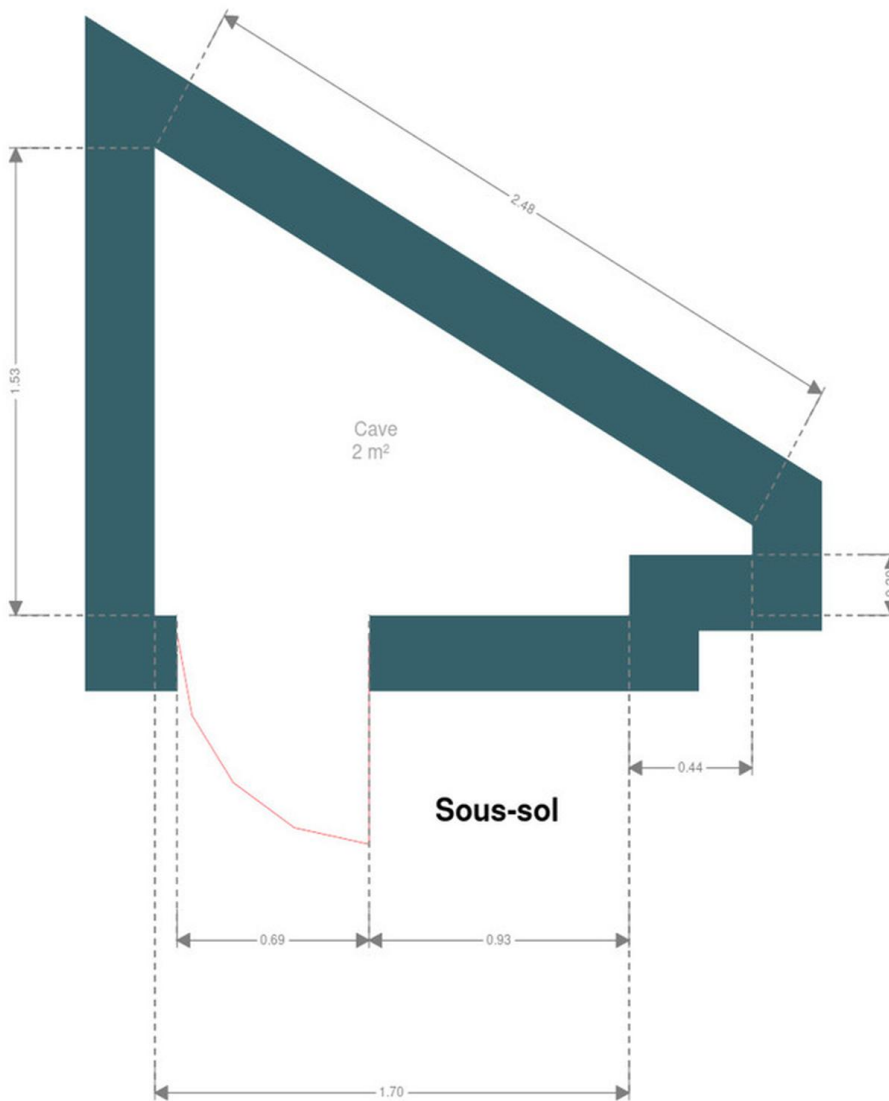
Longueur : 1.95 m

Largeur : 0.84 m

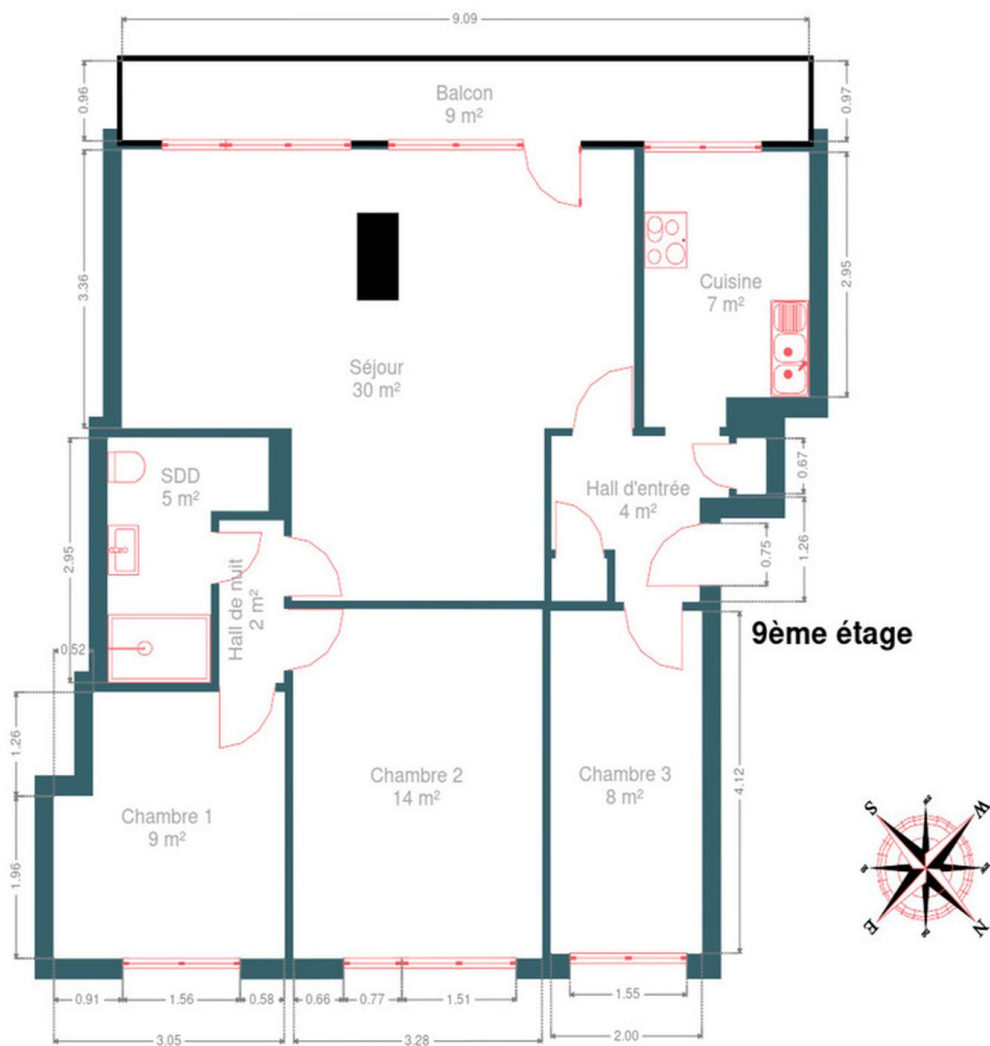
RÉCAPITULATIF DES MÉTRÉS

9ème étage	Longueur	Largeur	Superficie
Hall d'entrée	2.34 m	1.99 m	3.63 m ²
Séjour	6.77 m	5.43 m	29.63 m ²
Cuisine	3.31 m	2.17 m	6.81 m ²
Hall de nuit	1.95 m	0.84 m	1.64 m ²
Chambre 1	3.21 m	3.04 m	9.12 m ²
Chambre 2	4.21 m	3.28 m	13.81 m ²
Chambre 3	4.12 m	1.99 m	8.22 m ²
Salle de douche	2.94 m	2.12 m	4.67 m ²
Sous-sol	Longueur	Largeur	Superficie
Cave	2.14 m	1.53 m	1.87 m ²
Total			79.4 m²

Plan - Sous-sol



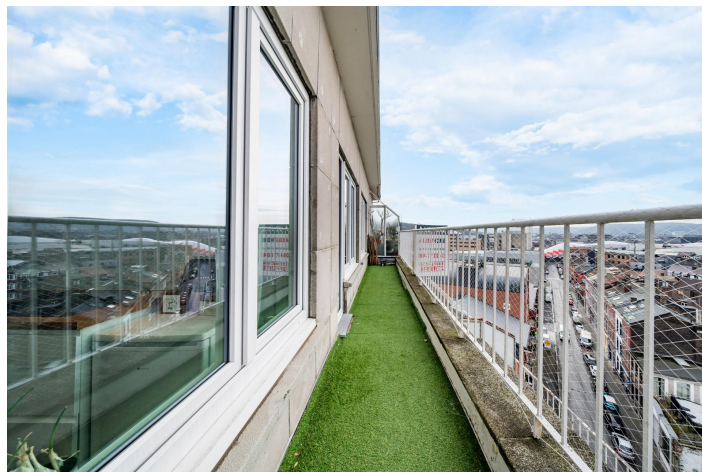
Plan - 9ème étage



Communs



Extérieur



Technique

Matériaux façade	Blocs
Etat	Bon
Châssis	
Matière pvc	
Couleur blanc	
Vitrage double	
Compteur gaz	Nombre 1
Détecteur incendie	Oui
Vidéophone	Oui
Compteur électrique	Individuel
Chauffage	
Type central	
Nature gaz	
Radiateur(s) avec calorimètre	
Compt. d'eau	Commun décompteur
Ascenseur	Oui
TV	Prise tv
Téléphone	Oui
Internet	Câble



Description détaillée de l'environnement

MOBILITÉ

Arrêt de bus	300 m
Accès ferroviaire	2100 m
Accès autoroutier	4200 m

ÉCOLES

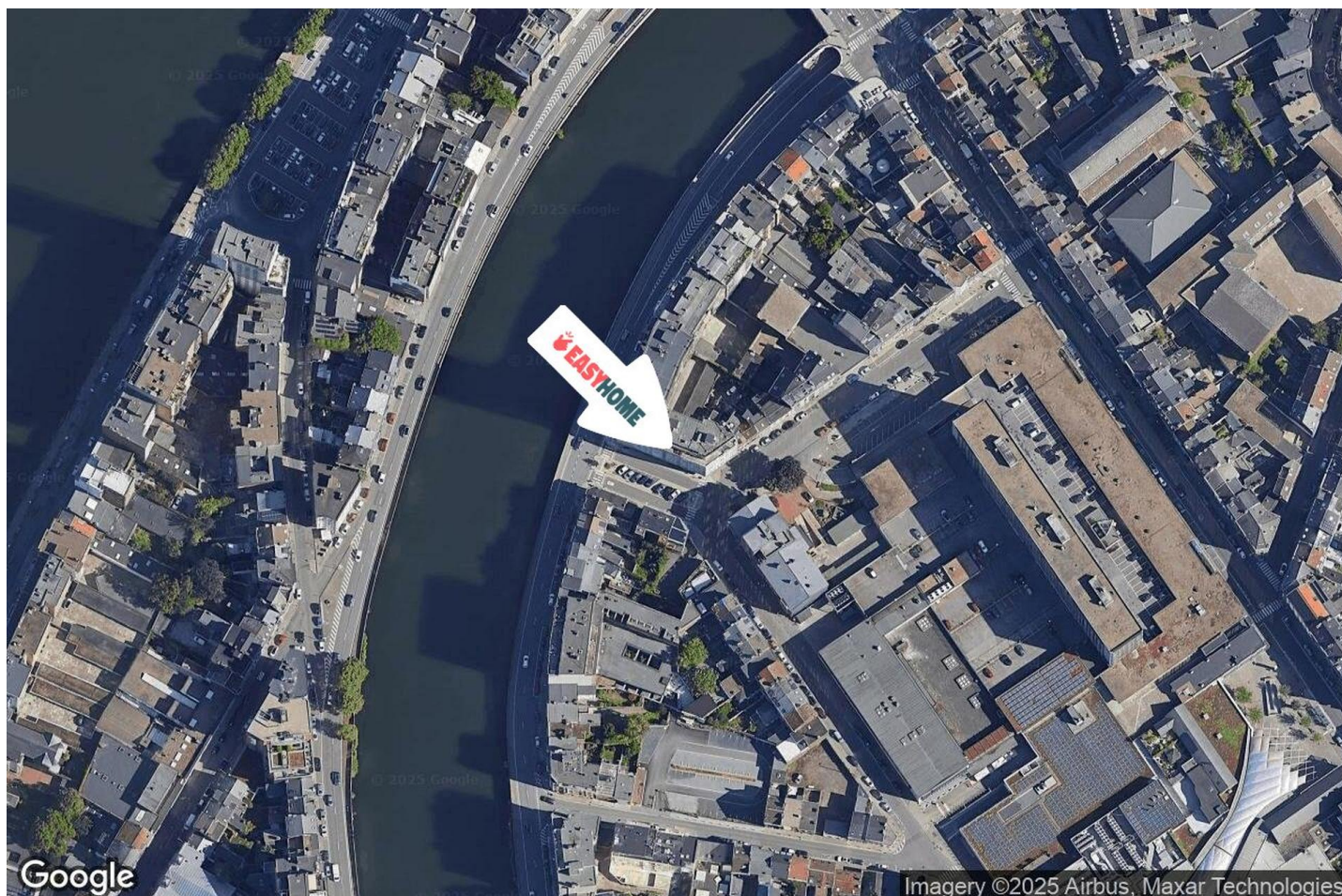
Collège Saint-Louis	267 m
---------------------	-------



POINTS D'INTÉRÊTS

Hébergement	279 m
Eurotel	
Université	430 m
ULG L3	
Université	440 m
Islv	
Station de bus	483 m
LIEGE Quai Roosevelt	
Salon de beauté	497 m
Van der Valk Hotel Congrès Liège	
Aéroport	685 m
Héliport Liège	
Localité	794 m
Liège	
Station de bus	799 m
LIEGE Place de l'Yser	

Plan situation



- 🏠 EasyHome
- 📍 Borchamps 24, 6900
Marche-en-Famenne
- ✉ info@easyhome-immo.be
- ☎ +32 84 77 00 43
- 🌐 <https://www.easyhome-immo.be/>
- 📄 N° IPI : 509.677

- 👤 Philippe DANS
- ✉ philippe.dans@easyhome-immo.be
- ☎ +32 472 08 16 12
- Philippe
DANS