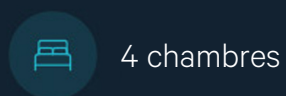




À VENDRE - Saint-Job 174

Chaussée Saint-Job 174 1180 - Uccle

2 400 €



Antoine
 We Invest

+32 485 85 64 30
antoine.d@weinvest.be



Adresse du bien

Chaussée Saint-Job 174
1180 Uccle

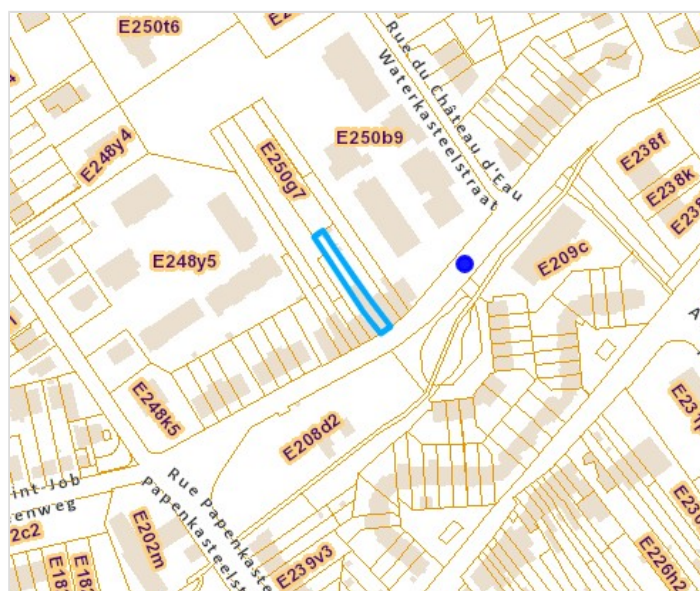
Dimensions parcelle

Largeur de la façade **5.00 m**

Surface de la parcelle **250.00 m²**

Orientation **Sud-est**

* L'orientation de la façade est prise par rapport à la rue.



*Informations provenant du site du cadastre



Antoine

+32 485 85 64 30
antoine.d@weinvest.be



Le mobilier repris sur les photos ne fait pas partie de la vente conformément à l'article 3.9 du nouveau code civil.

Composition du bien

Etat général	Bon
Surface habitable	132 m²
Surface totale	140 m²
Nombre de façades	2
Nombre d'étages	3
Nombre de pièces	16
Nombre de chambre(s)	4
Nombre de salle de douches	4
	Maison



Antoine

+32 485 85 64 30
 antoine.d@weinvest.be



Le mobilier repris sur les photos ne fait pas partie de la vente conformément à l'article 3.9 du nouveau code civil.

Extérieur

Jardin (terrain arrière)

Fermé haies clôtures palissades

Aménagé pelouse

Orientation nord-ouest

Déclivité

Terrasse (terrain arrière)

17 m²

Sol carrelage

Terrasse (terrain arrière)

**Éclairage Evacuation d'eau prise(s)
électrique(s) 1**

Orientation nord-ouest



Antoine

+32 485 85 64 30
antoine.d@weinvest.be



Le mobilier repris sur les photos ne fait pas partie de la vente conformément à l'article 3.9 du nouveau code civil.

Intérieur

Rez-de-chaussée **52 m²**

Hall d'entrée, salon, salle à manger, cuisine, wc 1

1er étage **34 m²**

**Hall de nuit, chambre 1, chambre 2, salle de
douche 1, wc 2**

2ème étage **28 m²**

**Chambre 3, chambre 4, salle de douche 2, salle de
douche 3, escalier**

Sous-sol **17 m²**

Buanderie



Antoine

+32 485 85 64 30
 antoine.d@weinvest.be



Le mobilier repris sur les photos ne fait pas partie de la vente conformément à l'article 3.9 du nouveau code civil.

Rez-de-chaussée - Salon - 18.80 m²

 Longueur : **4.65 m** - Largeur : **4.03 m**

Accès	Terrasse	Hauteur sous-plafond	3,2 m
Ouvert sur	Salle à manger	Éclairage	Spots encastrés
Porte	Matière pvc vitrée	Chauffage	Radiateur(s)
Sol	Carrelage	Prise(s) électrique(s)	6


Antoine

 +32 485 85 64 30
 antoine.d@weinvest.be



Le mobilier repris sur les photos ne fait pas partie de la vente conformément à l'article 3.9 du nouveau code civil.

Rez-de-chaussée - Salle à manger - 15.87 m²

 Longueur : **4.06 m** - Largeur : **3.91 m**

Hauteur sous-plafond	3,2 m
Prise(s) électrique(s)	4
Ouvert sur	
	Cuisine
	Salon
Sol	Carrelage

Éclairage	Point lumineux au plafond
Chauffage	Radiateur(s)
Escalier	
	Matériaux bois
	Type droit



Antoine
 +32 485 85 64 30
 antoine.d@weinvest.be



Le mobilier repris sur les photos ne fait pas partie de la vente conformément à l'article 3.9 du nouveau code civil.



Le mobilier repris sur les photos ne fait pas partie de la vente conformément à l'article 3.9 du nouveau code civil.

Rez-de-chaussée - Cuisine - 11.99 m²

 Longueur : **3.93 m** - Largeur : **3.05 m**

Hauteur sous-plafond	3,0 m
Prise(s) électrique(s)	7
Type	Équipée
Ouvert sur	Salle à manger
Évier	Simple
	Avec égouttoir
	Matière inox
Plaque de cuisson	Type induction
	De la marque Zanussi
Hotte	Type hotte intégrée

Hotte	Évacuation extérieure
Frigo	Type américain
	De la marque Samsung
Lave-vaisselle	Type intégré
	De la marque Electrolux
Four	Type à air pulsé
	De la marque Whirlpool
Fenêtre	Châssis type oscillo-battants matière pvc


Antoine

 +32 485 85 64 30
 antoine.d@weinvest.be



Le mobilier repris sur les photos ne fait pas partie de la vente conformément à l'article 3.9 du nouveau code civil.

1er étage - Hall de nuit - 7.03 m²

 Longueur : **4.07 m** - Largeur : **1.92 m**

Escalier	Matériaux bois
	Type droit
Fenêtre	Châssis PVC double vitrage type oscillo-battants

Sol	Parquet
Hauteur sous-plafond	2,9 m
Éclairage	Point lumineux au plafond
Chauffage	Radiateur(s)



Antoine
 +32 485 85 64 30
 antoine.d@weinvest.be



Le mobilier repris sur les photos ne fait pas partie de la vente conformément à l'article 3.9 du nouveau code civil.

1er étage - Chambre 1 - 16.73 m²

 Longueur : **4.45 m** - Largeur : **4.07 m**

Avec coin douche

Évier simple matière céramique
Douche carrelage + porte

Fenêtre

Châssis type oscillo-battants matière pvc
Vitrage triple
Volets type électrique matière pvc

Sol

Hauteur sous-plafond

Éclairage

Chauffage

Prise(s) électrique(s)

Prise réseau

Parquet
3,0 m
Point lumineux au plafond
Radiateur(s)
3
Oui

Antoine

 +32 485 85 64 30
 antoine.d@weinvest.be



Le mobilier repris sur les photos ne fait pas partie de la vente conformément à l'article 3.9 du nouveau code civil.

1er étage - Chambre 2 - 7.68 m²

 Longueur : **3.12 m** - Largeur : **2.45 m**

Fenêtre	Châssis type oscillo-battants matière pvc	Hauteur sous-plafond	2,9 m
	Vitrage triple	Éclairage	Point lumineux au plafond
	Volets type électrique matière pvc	Chauffage	Radiateur(s)
Sol	Parquet	Prise(s) électrique(s)	3
		Prise réseau	Oui


Antoine

 +32 485 85 64 30
 antoine.d@weinvest.be



Le mobilier repris sur les photos ne fait pas partie de la vente conformément à l'article 3.9 du nouveau code civil.

1er étage - Salle de douche 1 - 1.74 m²Longueur : **2.17 m** - Largeur : **0.80 m**

Douche	Carrelage + porte	Hauteur sous-plafond	2,5 m
Lavabo	Simple	Éclairage	Point lumineux au plafond
Sol	Carrelage		

**Antoine**+32 485 85 64 30
antoine.d@weinvest.be



Le mobilier repris sur les photos ne fait pas partie de la vente conformément à l'article 3.9 du nouveau code civil.

2ème étage - Chambre 3 - 11.66 m²

 Longueur : **4.23 m** - Largeur : **3.48 m**

Fenêtre	
	Châssis type oscillo-battants matière pvc
	Vitrage triple
	Volets type électrique matière pvc
Sol	Parquet
Hauteur sous-plafond	3,0 m

Type de plafond	Plafond mansardé
Éclairage	Point lumineux mural
Chauffage	Radiateur(s)
Prise(s) électrique(s)	3
Prise réseau	Oui


Antoine

 +32 485 85 64 30
 antoine.d@weinvest.be



Le mobilier repris sur les photos ne fait pas partie de la vente conformément à l'article 3.9 du nouveau code civil.

2ème étage - Chambre 4 - 10.87 m²

 Longueur : **3.37 m** - Largeur : **3.34 m**

Fenêtre	
	Châssis type oscillo-battants matière pvc
	Vitrage triple
	Volets type électrique matière pvc
Sol	Parquet
Hauteur sous-plafond	2,2 m

Type de plafond	Plafond mansardé
Éclairage	Spots encastrés
Chauffage	Radiateur(s)
Placard	Portes battantes
Prise(s) électrique(s)	3
Prise réseau	Oui


Antoine

 +32 485 85 64 30
 antoine.d@weinvest.be



Le mobilier repris sur les photos ne fait pas partie de la vente conformément à l'article 3.9 du nouveau code civil.

2ème étage - Salle de douche 2 - 2.78 m²

Longueur : **1.83 m** - Largeur : **1.65 m**

Douche	Carrelage + porte	Hauteur sous-plafond	2,7 m
WC	Suspendu	Éclairage	Spots encastrés
Lavabo	Simple	Extracteur d'air	Oui
Fenêtre	Châssis PVC double vitrage type oscillo-battants	Prise(s) électrique(s)	1
Sol	Carrelage		



Antoine

+32 485 85 64 30
 antoine.d@weinvest.be



Le mobilier repris sur les photos ne fait pas partie de la vente conformément à l'article 3.9 du nouveau code civil.

2ème étage - Salle de douche 3 - 2.63 m²

 Longueur : **2.96 m** - Largeur : **0.88 m**

WC	Suspendu	Hauteur sous-plafond	2,7 m
Lavabo	Simple	Type de plafond	Plafond mansardé
Murs	Totalement carrelés	Éclairage	Point lumineux au plafond
Sol	Carrelage	Prise(s) électrique(s)	1


Antoine

 +32 485 85 64 30
 antoine.d@weinvest.be

Rez-de-chaussée - Hall d'entrée - 4.57 m²Longueur : **3.99 m** - Largeur : **1.18 m**

Porte

Matière pvc**Volets type manuel matière pvc**

Sol

Carrelage

Hauteur sous-plafond

3,0 m

Éclairage

Point lumineux au plafond

Placard

Portes battantes**Rez-de-chaussée - Wc 1 - 1.05 m²**Longueur : **1.32 m** - Largeur : **0.79 m**

WC

Suspendu

Lavabo

Simple

Fenêtre

Châssis PVC double vitrage type oscillo-battants

Sol

Carrelage

Hauteur sous-plafond

2,3 m

Éclairage

Point lumineux au plafond**1er étage - Wc 2 - 1.03 m²**Longueur : **1.39 m** - Largeur : **0.74 m**

WC

Suspendu

Sol

Carrelage

Hauteur sous-plafond

2,6 m

Éclairage

Spots encastrés**2ème étage - Escalier - 0.00 m²**Longueur : **/ m** - Largeur : **/ m****Antoine**+32 485 85 64 30
antoine.d@weinvest.be

Sous-sol - Buanderie - 17.19 m²Longueur : **5.25 m** - Largeur : **4.15 m**

Évier	Simple
Sol	Béton
Hauteur sous-plafond	1,7 m
Type de plafond	Voussettes
Éclairage	Point lumineux mural
Prise(s) électrique(s)	4

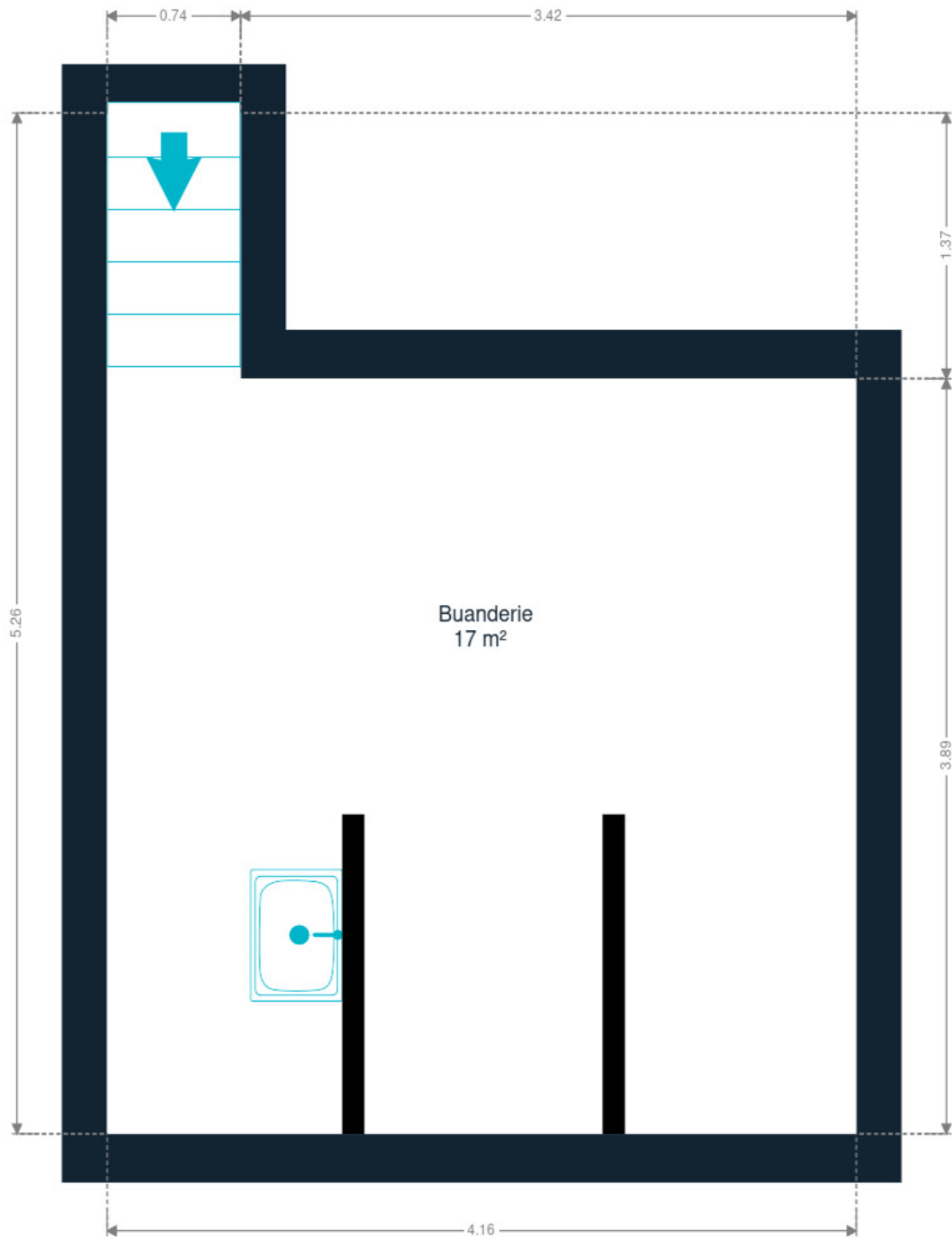
**Antoine**+32 485 85 64 30
antoine.d@weinvest.be

Récapitulatif des mètres	Longueur	Largeur	Superficie
Rez-de-chaussée			
Hall d'entrée	3.99 m	1.18 m	4.57 m ²
Salon	4.65 m	4.03 m	18.80 m ²
Salle à manger	4.06 m	3.91 m	15.87 m ²
Cuisine	3.93 m	3.05 m	11.99 m ²
Wc 1	1.32 m	0.79 m	1.05 m ²
1er étage			
Hall de nuit	4.07 m	1.92 m	7.03 m ²
Chambre 1	4.45 m	4.07 m	16.73 m ²
Chambre 2	3.12 m	2.45 m	7.68 m ²
Salle de douche 1	2.17 m	0.80 m	1.74 m ²
Wc 2	1.39 m	0.74 m	1.03 m ²
2ème étage			
Chambre 3	4.23 m	3.48 m	11.66 m ²
Chambre 4	3.37 m	3.34 m	10.87 m ²
Salle de douche 2	1.83 m	1.65 m	2.78 m ²
Salle de douche 3	2.96 m	0.88 m	2.63 m ²
Escalier	/	/	/
Sous-sol			
Buanderie	5.25 m	4.15 m	17.19 m ²



Antoine

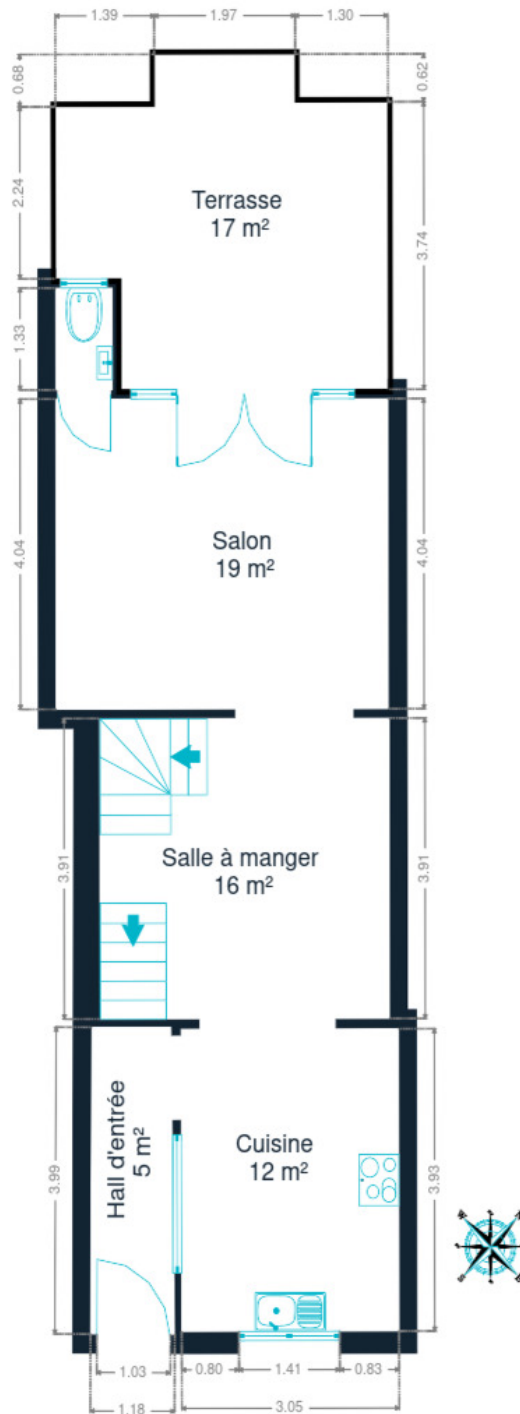
+32 485 85 64 30
 antoine.d@weinvest.be



Sous-sol



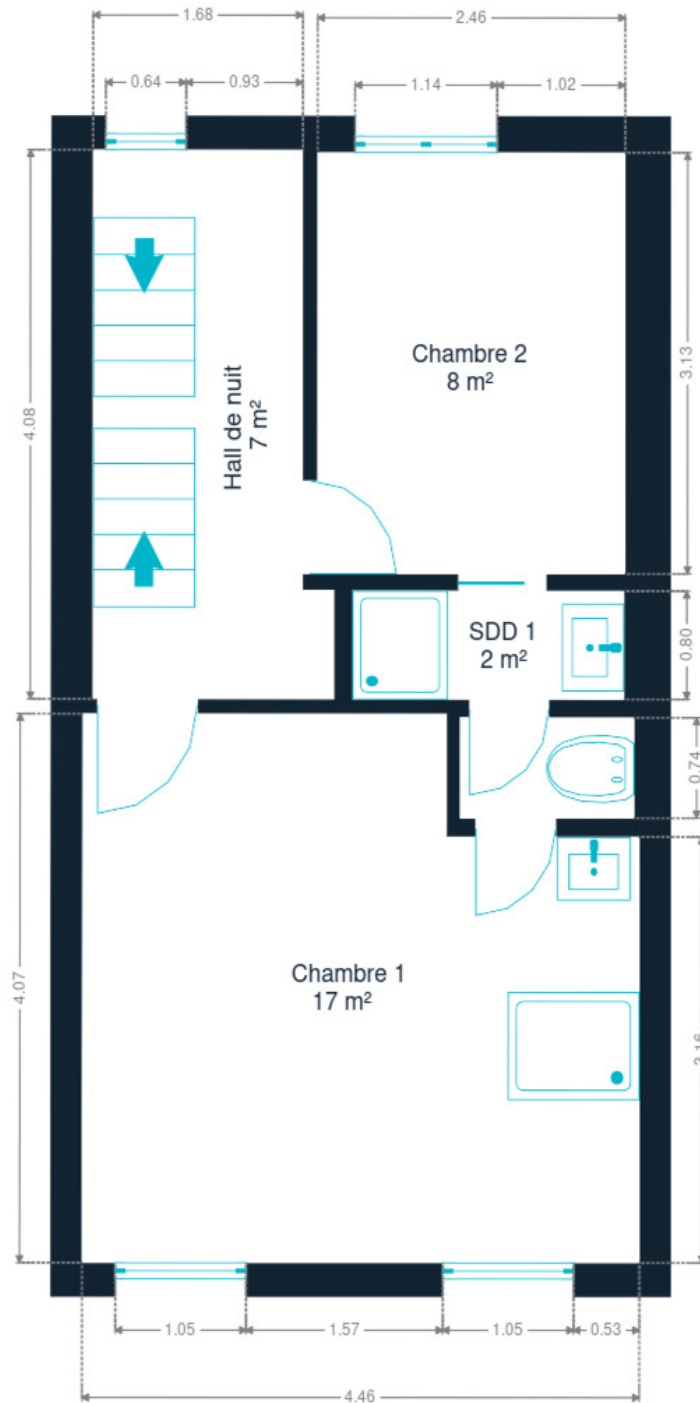
Antoine
+32 485 85 64 30
antoine.d@weinvest.be



Rez-de-chaussée



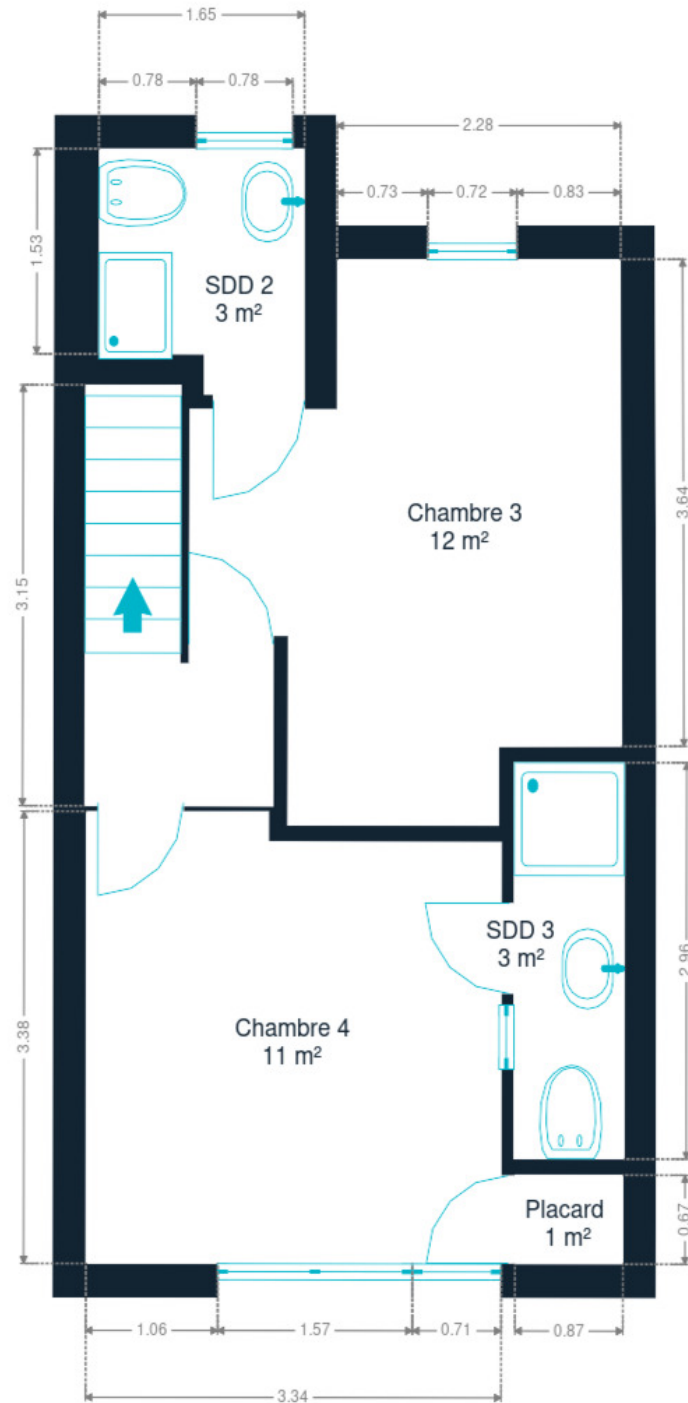
Antoine
+32 485 85 64 30
antoine.d@weinvest.be



1er étage



Antoine
+32 485 85 64 30
antoine.d@weinvest.be



2ème étage



Antoine
+32 485 85 64 30
antoine.d@weinvest.be

Technique

Année

Année de rénovation

2022

Toiture

Zingeries

Matériaux pvc

Couverture

Tuiles

Façade

Matériaux façade

Brique

Etat

Bon

Châssis

Châssis

Vitrage triple**Couleur bleu****Matière pvc***Antoine*

+32 485 85 64 30

antoine.d@weinvest.be

Installation

Compteur gaz	Oui
Chauffe-eau	Nombre 1
	Marque vaillant
Détecteur incendie	Oui
Vidéophone	Oui
Compteur électrique	Mono-horaire
Chauffage	Type central
	Nature gaz
	Mode radiateur(s)
	Chaudière type à condensation à ventouse
	Marque Bosch
Compt. d'eau	Individuel
TV	Prise tv
Téléphone	Oui
Internet	Câble



Antoine

+32 485 85 64 30
antoine.d@weinvest.be



Le mobilier repris sur les photos ne fait pas partie de la vente conformément à l'article 3.9 du nouveau code civil.

Transports

Arrêt de bus	50 m
Accès ferroviaire	700 m
Accès autoroutier	2500 m

Écoles

Ecole Plein Air	359 m
Lycée Jean-Monnet de Bruxelles	385 m
Ecole Communale de Calevoet	694 m



Antoine

+32 485 85 64 30
antoine.d@weinvest.be

Points d'intérêts

Point d'intérêt	Schneider Electric	533 m
Station de bus	Uccle Calevoet	573 m
Hébergement	B&B Uccle	738 m
Université	Frojmovics Abraham	738 m
Gym	Reebok CrossFit Brussels	846 m
Station de bus	Bourdon	886 m
Point d'intérêt	Résidence Les Eaux Vives	955 m
Point d'intérêt	Croix-Rouge de Belgique	968 m
Point d'intérêt	Smarttoys Uccle	1235 m
Point d'intérêt	La Roseraie	1256 m
Cimetière	Cimetière de Saint-Gilles	1291 m
Local	Uccle	1343 m
Station de bus	Moensberg Gare	1444 m



Antoine

+32 485 85 64 30
antoine.d@weinvest.be

Les étapes d'achat d'un bien immobilier

1. BUDGET

En fonction de vos revenus et de vos économies (les "fonds propres") la banque va déterminer votre "capacité d'emprunt", c'est à dire le montant maximal du crédit.

3. OFFRE

Une fois le bien de vos rêves trouvé, vous rédigez une offre au propriétaire, qui lui notifie votre intérêt d'acheter à un prix donné et dans des conditions déterminées.

5. FINANCEMENT

Différents types de crédits hypothécaire existent. En négociant auprès de plusieurs banques, vous obtiendrez le crédit le plus avantageux pour votre situation. Une fois l'offre de prêt formelle obtenue, le compromis peut être signé.

7. SIGNATURE COMPROMIS

Une fois le compromis rempli et accepté par les parties, vous le signez chez le notaire du vendeur ou dans votre agence immobilière. La signature se fait en général dans le mois qui suit l'offre.

+ Vous payez une *garantie équivalente à 5 ou 10% du prix de vente.*

9. SIGNATURE DE L'ACTE

Maximum 4 mois après le compromis a lieu la signature de l'acte, chez votre notaire. C'est le moment où vous recevez les clés et devenez propriétaire.

+ Vous payez le *solde, les frais de notaire et les coûts de l'acte.*

2. RECHERCHE

Vous pouvez entamer vos recherches. Encodez vos critères sur les plateformes immobilières (immoweb, immovlan,...) et/ou les communiquez-les aux agences immobilières locales afin d'être notifié lorsqu'un bien est mis en vente.

4. NÉGOCIATION

Le propriétaire peut accepter votre offre, la refuser voir vous faire une contre-proposition (à accepter ou refuser en retour). Une fois les négociations abouties et l'offre contresignée, la vente est scellée.

6. COMPROMIS

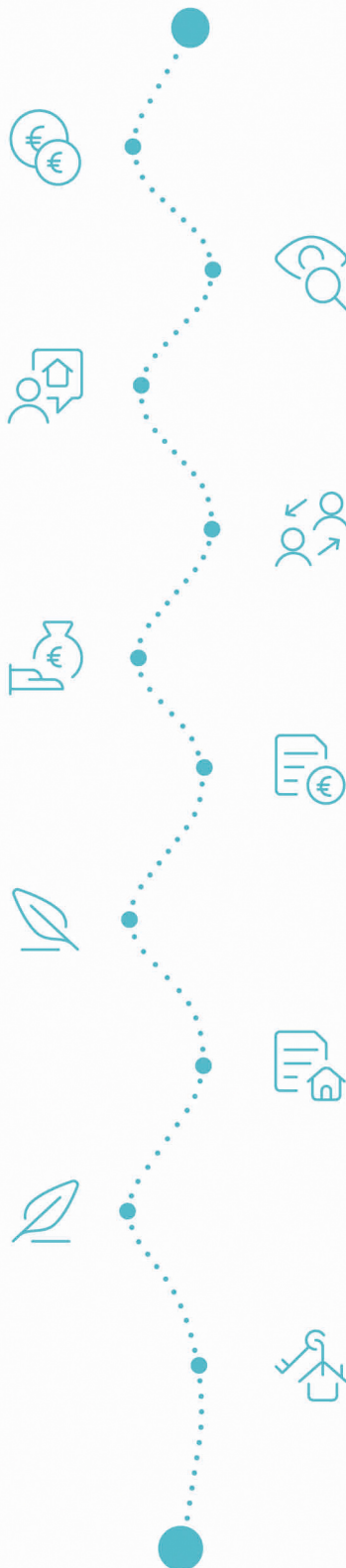
Le compromis est le premier contrat formalisant l'engagement de vente. C'est soit le notaire soit l'agence immobilière qui va le rédiger.

8. RECHERCHES NOTARIÉES

Les notaires vont rassembler les documents et effectuer les recherches administratives, hypothécaires et fiscales auprès des administrations concernées. Une fois toutes les informations collectées, la date de signature peut être fixée.

10. TITRE DE PROPRIÉTÉ

Votre notaire transmet l'acte signé au bureau des hypothèques pour y être enregistré. Quelques semaines plus tard, il recevra le titre de propriété portant les cachets de l'administration fiscale, conservera l'original et vous transmettra une copie.



Acheté!



Quels sont les frais « cachés » à l'achat d'un bien immobilier ?

Lorsque vous faites l'acquisition d'une propriété, le prix de vente sera toujours additionné de taxes et frais annexes, appelés **«frais d'achat» et qui s'élèvent en moyenne à 15% du prix de vente** (sauf si vous bénéficiez d'un taux réduit ou d'un abattement). C'est votre notaire qui va les collecter, mais celui-ci va ensuite les redistribuer aux différentes administrations.

Exemple :



Prix d'achat
en Régions wallonne et bruxelloise
(sous réserve des éventuelles réductions de frais et abattements).

200.000 €

Total des frais d'achat

+ 29.175 €

Total de l'achat ▶

229.175 €

25.000 € Droits d'enregistrement

2.160 € Honoraires du notaire (soumis à la TVA*)

1.100 € Frais administratifs (soumis à la TVA*)

685 € TVA

230 € Transcription hypothécaire



Si votre achat est financé grâce à un crédit hypothécaire, il faudra ajouter les frais liés à un second acte notarié ; l'acte de crédit, qui va entraîner des frais supplémentaire dûs à la banque et au notaire. Renseignez-vous auprès de votre notaire pour connaître le montant total exact.

Nos services

Chez We Invest, nous sommes persuadés qu'un bon agent immobilier n'est pas nécessairement un secrétaire redoutable, un photographe hors-pair, un marketeur ingénieux ou un informaticien passionné. Nous avons donc décidé de former une agence immobilière avec une véritable équipe de professionnels pour entourer cet agent.

▼ **Votre agent We Invest est plus qu'un ouvreur de porte:** c'est un véritable conseiller, passionné. Il ou elle vous guidera et vous encadrera dans l'une des transactions la plus importante de votre vie. Grâce à sa certification IPI, vous êtes assurés que nos agents sont formés aux aspects techniques, juridiques, fiscaux et administratifs d'un achat et d'une vente.

▼ **L'équipe de marketing:** votre agent immobilier est soutenu par une équipe marketing professionnelle (photographes, vidéastes, publicitaires, graphistes, spécialistes du marketing digital, etc.) Grâce à nos supports, tels que les plans, les visites virtuelles, les vidéos ou le livret comme celui-ci, vous gagnez du temps en ne visitant que les propriétés qui vous correspondent vraiment !

▼ **L'équipe technologique:** Notre objectif est d'utiliser la technologie pour humaniser les transactions immobilières. Contradictoire? Pas du tout: entourés d'outils et de services tech', le travail de nos agents immobiliers est considérablement allégé. Cela leur permet de se concentrer sur leur plus grande force: des conseils personnalisés pour que vous puissiez trouver la maison de vos rêves ou vendre la vôtre au meilleur prix.



Vous songez à vendre ?

Notre équipe est disponible pour vous soutenir dans chacun de vos projets de vente ou de mise en location. Faites évaluer votre propriété objectivement, gratuitement, et sans engagement. [Contactez votre agent immobilier We Invest et découvrez autour d'une tasse de café ce que nous pouvons faire pour vous.](#)