



269 000 €

# Réf. BoncellesPresbytère15  
Rue du Presbytère 15 - 796



185 m<sup>2</sup>



3



1

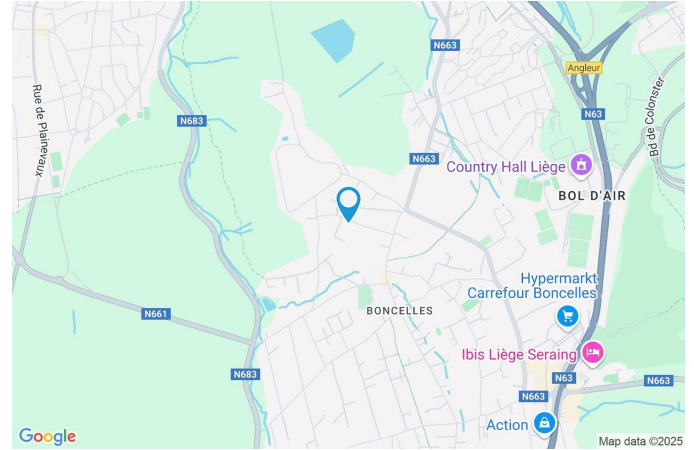
**CASULA SPRL**

+32 84 77 00 43 - mail : [info@easyhome-immo.be](mailto:info@easyhome-immo.be)  
Borchamps 24 --- 6900 Marche-en-Famenne  
TVA : BE 0669 936 537 - IPI 509.677



## Coordonnées du bien

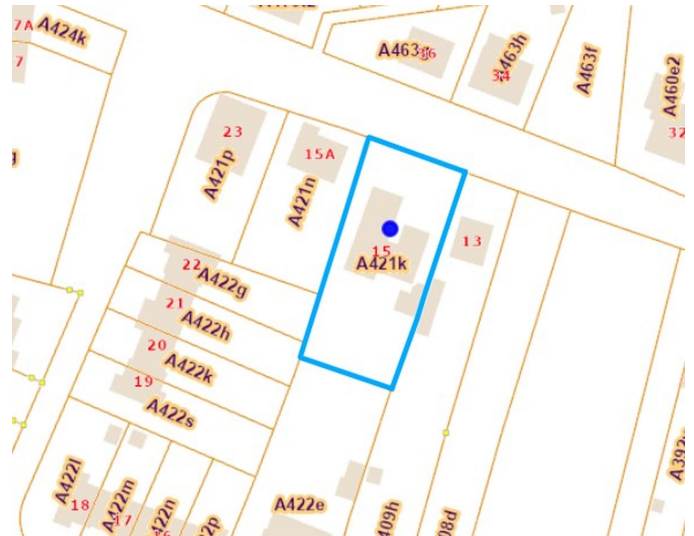
Rue	Rue du Presbytère
N°	15
Ville	796
Pays	Belgique
Latitude	50.575329
Longitude	5.532361



## PARCELLE - DIMENSIONS ET AMÉNAGEMENTS

➤ Orientation façade avant	Nord
➤ Déclivité	Plat
➤ Largeur de la façade	7.00 m
➤ Surface bâtie au sol	260.00 m <sup>2</sup>
➤ Profondeur de la parcelle	49 m
➤ Surface de la parcelle	1095.00 m <sup>2</sup>
➤ Largeur de la parcelle	22.00 m

Informations provenant du site du cadastre



## Description globale du bien

Etat général	À rénover
Surface habitable	144 m <sup>2</sup>
Surface totale	185 m <sup>2</sup>
Nombre de façades	4
Nombre de pièces	15
Nombre de chambre(s)	3
Nombre de salle de bains	1
	Bungalow
Garage	1 place(s)
Environnement	Zone d'habitation
Nombre de terrasses	1



## Descriptif extérieur

Jardin (terrain arrière)  
Fermé haies clôtures  
Aménagé pelouse  
Sud  
En pente  
Jardin (terrain avant)  
Fermé portail manuel haies  
Aménagé pelouse  
Nord

Jardin (terrain avant)  
Plat  
Jardin (terrain droit)  
Fermé clôtures portail manuel  
Aménagé pelouse  
Ouest  
Plat  
Jardin (terrain gauche)  
Aménagé pelouse  
Fermé haies

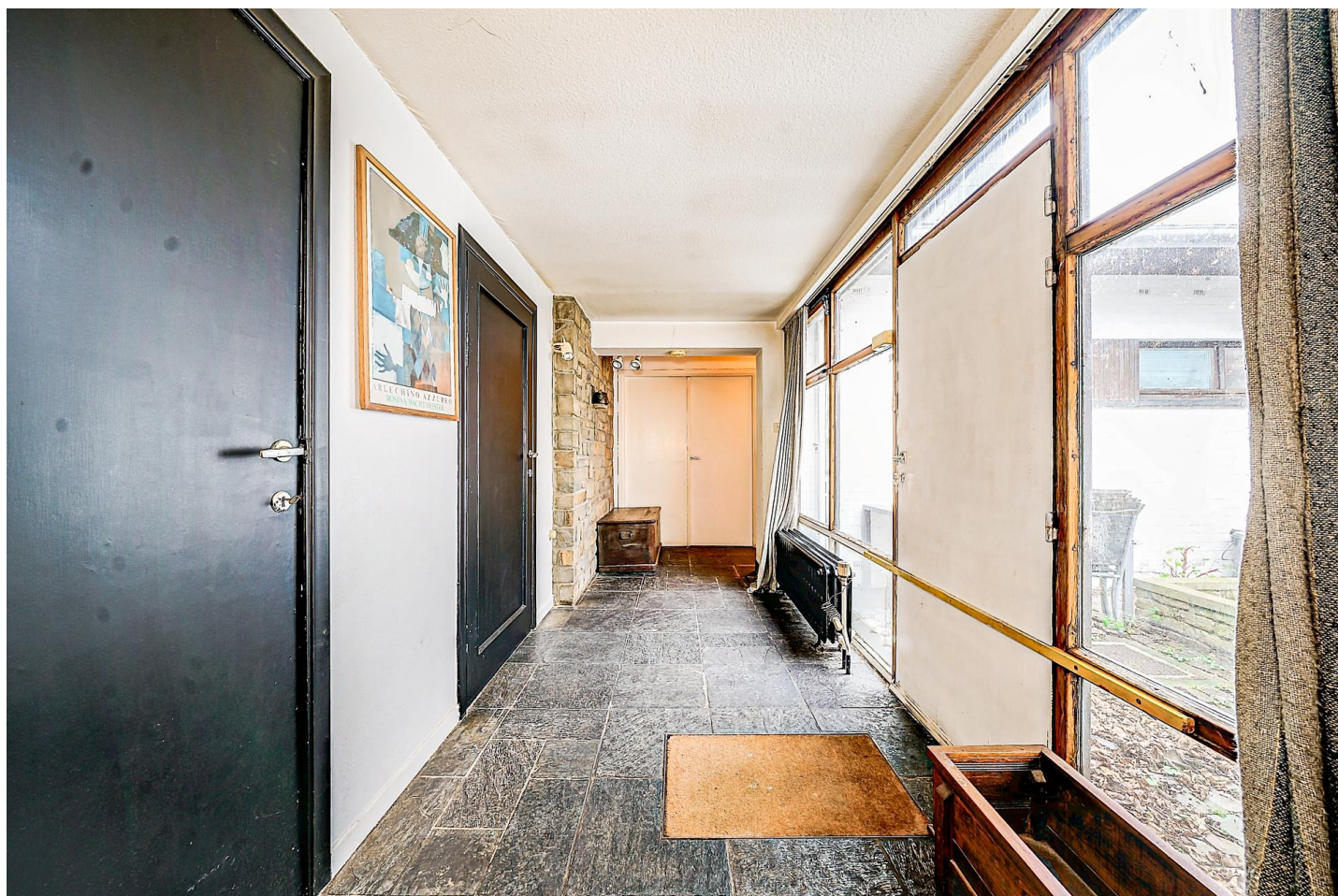
## Aménagement intérieur

Rez-de-chaussée	169 m <sup>2</sup>
Hall d'entrée, séjour, cuisine, hall de nuit, chambre 1, buanderie, chaufferie, escalier, remise chambre 2, chambre 3, salle de bains, bureau, garage, wc,	
Sous-sol	16 m <sup>2</sup>
Cave	



Rez-de-chaussée

Hall d'entrée

 superficie : 10.69 m<sup>2</sup>

Longueur : 5.15 m

Largeur : 3.19 m

<b>Accès</b>		<b>Sol</b>	Pierre bleue
Terrasse		<b>Hauteur sous-plafond</b>	2,3 m
Jardin		<b>Éclairage</b>	Point lumineux au plafond mural
<b>Porte</b>	Matière bois	<b>Chauffage</b>	Radiateur(s)
<b>Fenêtre</b>	Châssis bois double vitrage type sans ouverture	<b>Prise téléphone</b>	Oui



Rez-de-chaussée

Séjour



 superficie : 35.75 m<sup>2</sup>

Longueur : 7.97 m

Largeur : 4.72 m

<b>Accès</b>		<b>Sol</b>	Quick-Step
Terrasse		<b>Hauteur sous-plafond</b>	2,7 m
Jardin		<b>Éclairage</b>	Point lumineux au plafond
<b>Ouvert sur</b>	Cuisine	<b>Chauffage</b>	
<b>Porte</b>		Radiateur(s)	
Matière bois vitrée		Poêle à bois	
Vitrage double		<b>Prise(s) électrique(s)</b>	5
<b>Fenêtre</b>	Châssis bois double vitrage type oscillo-battants	<b>Prise télédistribution</b>	Oui

Rez-de-chaussée

Cuisine

 superficie : 8.00 m<sup>2</sup>

Longueur : 3.61 m

Largeur : 2.21 m

**Hauteur sous-plafond**

2,7 m

**Prise(s) électrique(s)**

10

**Type**

Équipée

**Ouvert sur**

Séjour

**Évier**

Double

Avec égouttoir

Matière inox

**Plaque de cuisson**

Type électrique

De la marque Beko

**Hotte**

Type hotte murale

**Frigo**

Type externe

De la marque AEG

**Lave-vaisselle**

Type classique

De la marque Zanussi

**Four**

Type à air pulsé

De la marque Beko

**Fenêtre**

Châssis bois double vitrage

type basculante

Carrelage

**Sol****Éclairage**

Spots encastrés

Point lumineux mural



Rez-de-chaussée

Hall de nuit

 superficie : 3.68 m<sup>2</sup>

Longueur : 3.60 m

Largeur : 1.02 m

<b>Sol</b>	Vinyle
<b>Hauteur sous-plafond</b>	2,7 m
<b>Éclairage</b>	Point lumineux au plafond
<b>Prise(s) électrique(s)</b>	1



Rez-de-chaussée

Chambre 1

 superficie : 11.44 m<sup>2</sup>

Longueur : 3.68 m

Largeur : 3.18 m

**Fenêtre**

Châssis bois double vitrage type basculante  
Fenêtre 2 châssis type bloc de verre

**Sol** Quick-Step**Hauteur sous-plafond** 2,7 m**Éclairage****Chauffage****Placard****Prise(s) électrique(s)**

Point lumineux au plafond

Radiateur(s)

Portes battantes

3



Rez-de-chaussée

Chambre 2

 superficie : 10.83 m<sup>2</sup>

Longueur : 3.67 m

Largeur : 3.08 m

**Fenêtre**Châssis bois double vitrage type  
basculante**Chauffage**

Radiateur(s)

**Sol**

Vinyle

**Placard**

Oui

**Hauteur sous-plafond**

2,7 m

**Prise(s) électrique(s)**

3

**Éclairage**

Point lumineux au plafond



Rez-de-chaussée

Chambre 3

 superficie : 15.69 m<sup>2</sup>

Longueur : 4.84 m

Largeur : 3.76 m

<b>Accès</b>		<b>Sol</b>	Carrelage
Terrasse		<b>Hauteur sous-plafond</b>	2,1 m
Jardin		<b>Éclairage</b>	Point lumineux au plafond
<b>Avec évier</b>	Oui	<b>Chauffage</b>	Radiateur(s)
<b>Porte</b>	Matière bois	<b>Placard</b>	Oui
<b>Fenêtre</b>	Châssis bois double vitrage	<b>Prise(s) électrique(s)</b>	1



Rez-de-chaussée

Salle de bains

 superficie : 3.98 m<sup>2</sup>

Longueur : 2.56 m

Largeur : 1.88 m

**Hauteur sous-plafond** 2,7 m**Prise(s) électrique(s)** 2**Type** Douche dans le bain**Baignoire**

Ovale

Semi-enterrée

**WC** Classique**Bidet** Oui**Lavabo** Simple**Murs** Carrelés à mi-hauteur**Fenêtre** Châssis bois double vitrage type basculante**Éclairage** Point lumineux au plafond mural**Chauffage** Radiateur(s)**Sol** Carrelage

Rez-de-chaussée

Bureau

 superficie : 5.56 m<sup>2</sup>

Longueur : 2.56 m

Largeur : 2.55 m

**Fenêtre**Châssis bois double vitrage type  
basculante**Éclairage**

Point lumineux au plafond

**Sol**

Vinyle

**Chauffage**

Radiateur(s)

**Hauteur sous-plafond**

2,7 m

**Placard**

Portes battantes



Rez-de-chaussée

Garage



 superficie : 18.97 m<sup>2</sup>

Longueur : 6.56 m

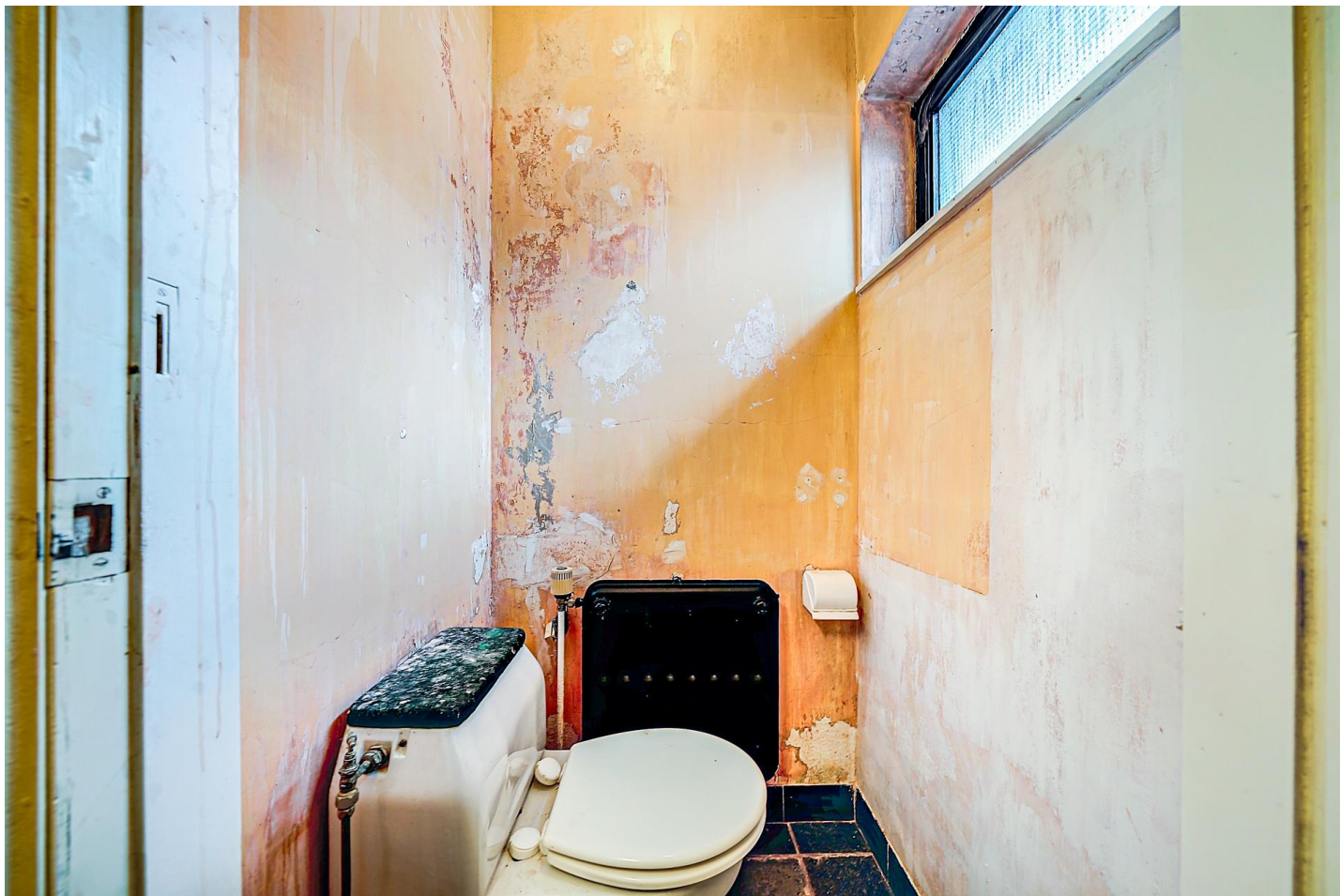
Largeur : 2.89 m

<b>Accès</b>		<b>Sol</b>	Béton
Jardin		<b>Hauteur sous-plafond</b>	3,5 m
Parking place(s) 2		<b>Type de plafond</b>	Plafond mansardé
<b>Nombre de voitures</b>	1	<b>Éclairage</b>	Point lumineux au plafond
<b>Porte</b>		<b>Prise(s) électrique(s)</b>	2
Type double battante ouverture manuelle		<b>Prise télédistribution</b>	Oui
Matière bois		<b>Prise téléphone</b>	Oui
<b>Fenêtre</b>		<b>Prise réseau</b>	Oui
Châssis matière bois			
Vitrage simple			



Rez-de-chaussée

Wc

 superficie : 1.06 m<sup>2</sup>

Longueur : 1.10 m

Largeur : 0.96 m

**WC**

Classique

**Sol**

Pierre bleue

**Fenêtre****Hauteur sous-plafond**

2,7 m

Châssis type sans ouverture matière bois

**Éclairage**

Point lumineux au plafond

Vitrage simple

Rez-de-chaussée

Buanderie

 superficie : 5.70 m<sup>2</sup>

Longueur : 2.99 m

Largeur : 1.90 m

**Évier** Simple**Fenêtre**

Châssis matière bois

Vitrage simple

**Sol****Hauteur sous-plafond****Éclairage****Prise(s) électrique(s)**

Béton

2,7 m

Point lumineux au plafond

6



Rez-de-chaussée

Chaufferie

 superficie : 6.09 m<sup>2</sup>

Longueur : 3.21 m

Largeur : 1.89 m

**Fenêtre**Châssis matière bois  
Vitrage simple**Sol**Hauteur sous-plafond  
Éclairage**Béton**2,7 m  
Point lumineux au plafond



Rez-de-chaussée

Remise

 superficie : 29.43 m<sup>2</sup>

Longueur : 6.69 m

Largeur : 5.34 m

**Accès**Terrasse  
Jardin**Porte**Type double battante ouverture manuelle  
Matière bois métallique**Fenêtre**Châssis type sans ouverture matière bois  
Vitrage simple**Sol**

Pavés

**Hauteur sous-plafond**

2,2 m



Sous-sol

Cave

 superficie : 15.91 m<sup>2</sup>

Longueur : 4.43 m

Largeur : 3.59 m

**Fenêtre**

Châssis matière métallique

**Prise(s) électrique(s)**

2

**Sol**

Béton

**Escalier****Hauteur sous-plafond**

2,0 m

Matériaux bois

**Éclairage**

Point lumineux mural

Type droit

## Autres

## REZ-DE-CHAUSSÉE - ESCALIER

 superficie : 2.29 m<sup>2</sup>

Longueur : 2.42 m

Largeur : 0.94 m

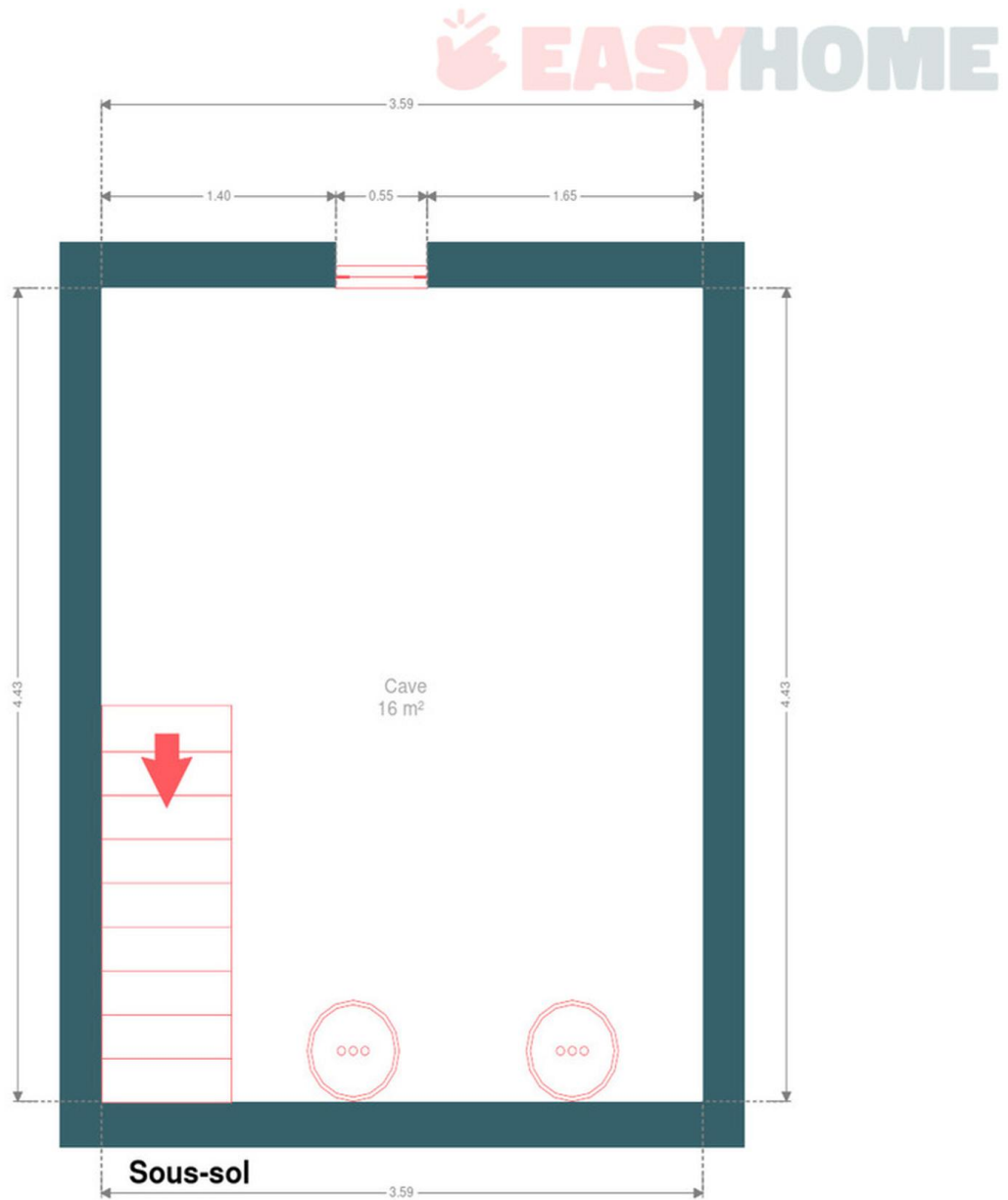


## RÉCAPITULATIF DES MÉTRÉS

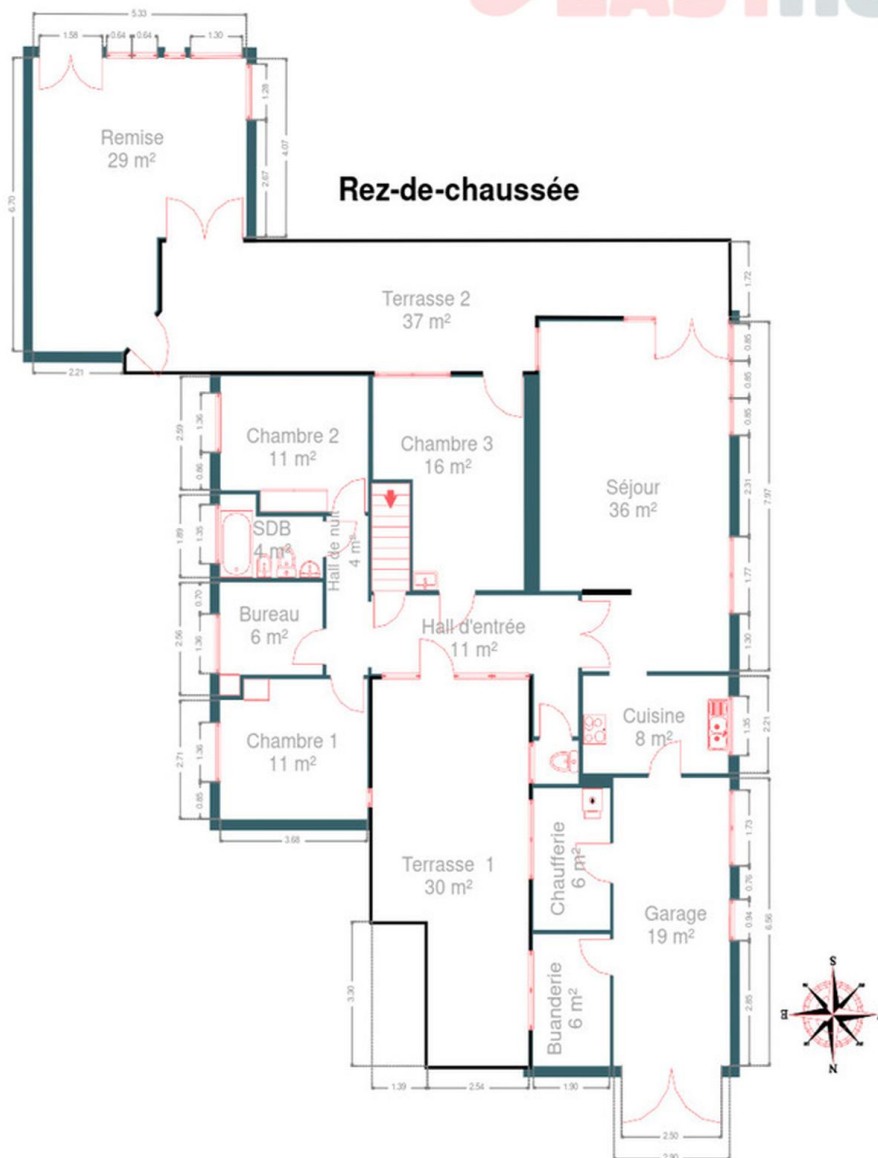
Rez-de-chaussée	Longueur	Largeur	Superficie
Hall d'entrée	5.15 m	3.19 m	10.69 m <sup>2</sup>
Séjour	7.97 m	4.72 m	35.75 m <sup>2</sup>
Cuisine	3.61 m	2.21 m	8.00 m <sup>2</sup>
Hall de nuit	3.60 m	1.02 m	3.68 m <sup>2</sup>
Chambre 1	3.68 m	3.18 m	11.44 m <sup>2</sup>
Chambre 2	3.67 m	3.08 m	10.83 m <sup>2</sup>
Chambre 3	4.84 m	3.76 m	15.69 m <sup>2</sup>
Salle de bains	2.56 m	1.88 m	3.98 m <sup>2</sup>
Bureau	2.56 m	2.55 m	5.56 m <sup>2</sup>
Garage	6.56 m	2.89 m	18.97 m <sup>2</sup>
Wc	1.10 m	0.96 m	1.06 m <sup>2</sup>
Buanderie	2.99 m	1.90 m	5.70 m <sup>2</sup>
Chaufferie	3.21 m	1.89 m	6.09 m <sup>2</sup>
Escalier	2.42 m	0.94 m	2.29 m <sup>2</sup>
Remise	6.69 m	5.34 m	29.43 m <sup>2</sup>
Sous-sol	Longueur	Largeur	Superficie
Cave	4.43 m	3.59 m	15.91 m <sup>2</sup>
<b>Total</b>			<b>185.07 m<sup>2</sup></b>



Plan - Sous-sol



Plan - Rez-de-chaussée





## Extérieur





## Extérieur





## Extérieur

---



## Technique

### Zingueries

Matériaux zinc

État bon

### État

Bon

### Couverture

Plateforme roofing

### Matériaux façade

Brique

Peinte

### Etat

Bon

### Châssis

Vitrage simple et double

Couleur imitation bois

Matière bois

### Chauffe-eau

Marque atlantic

Nombre 2

Nombre de litres 200 + 250

### Détecteur incendie

Oui

### Alarme

Volumétrique

### Compteur électrique

Bi-horaire

### Chauffage

Type foyers central

Nature bois mazout

Radiateur(s)

Type à condensation

Chappee

Thermostat d'ambiance

### Compt. d'eau

Nombre 1

### TV

Prise tv

### Téléphone

Oui

### Internet

Câble

### Citerne mazout

Enterrée





## Description détaillée de l'environnement

### MOBILITÉ

Arrêt de bus	300 m
Accès ferroviaire	4800 m
Accès autoroutier	6800 m

### ÉCOLES

Ath. Royal Lucie Dejardin	1544 m
---------------------------	--------



### POINTS D'INTÉRÊTS

Magasin de vêtements	1296 m
JBC Boncelles	
Magasin	1352 m
Renmans	
Restaurant	1439 m
Chez Yaya	
Restaurant	1440 m
Le Sommet des Pistes	
Réparation de voiture	1460 m
Auto5 Boncelles	
Restaurant	1489 m
Petros Le Pelican	
Restaurant	1507 m
Kenworth	
Articles pour la maison	1622 m
Le Roi Du Matelas Boncelles	

## Plan situation



📍 EasyHome  
📍 Borchamps 24, 6900  
Marche-en-Famenne  
✉ info@easyhome-immo.be  
☎ +32 84 77 00 43  
🌐 <https://www.easyhome-immo.be/>  
🏠 N° IPI : 509.677

👤 Philippe DANS  
✉ philippe.dans@easyhome-immo.be  
☎ +32 472 08 16 12  
Philippe  
DANS