



**195 000 €**

# Réf. LiègeBedennes315  
Rue des Bedennes 315 - 4032 Chênée



181 m<sup>2</sup>



3



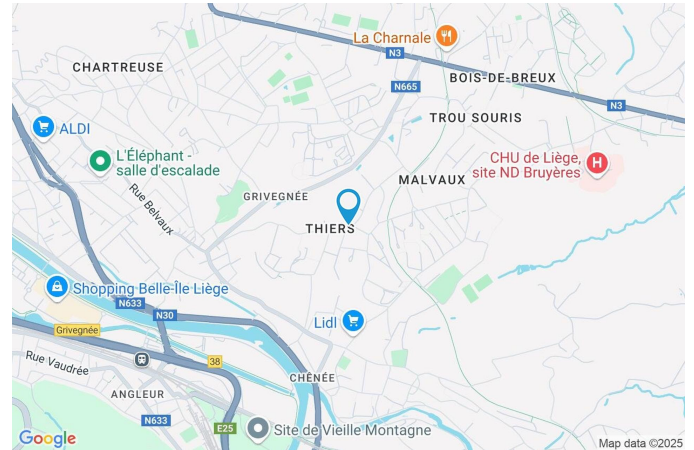
1

**CASULA SPRL**

+32 84 77 00 43 - mail : [info@easyhome-immo.be](mailto:info@easyhome-immo.be)  
Borchamps 24 --- 6900 Marche-en-Famenne  
TVA : BE 0669 936 537 - IPI 509.677

## Coordonnées du bien

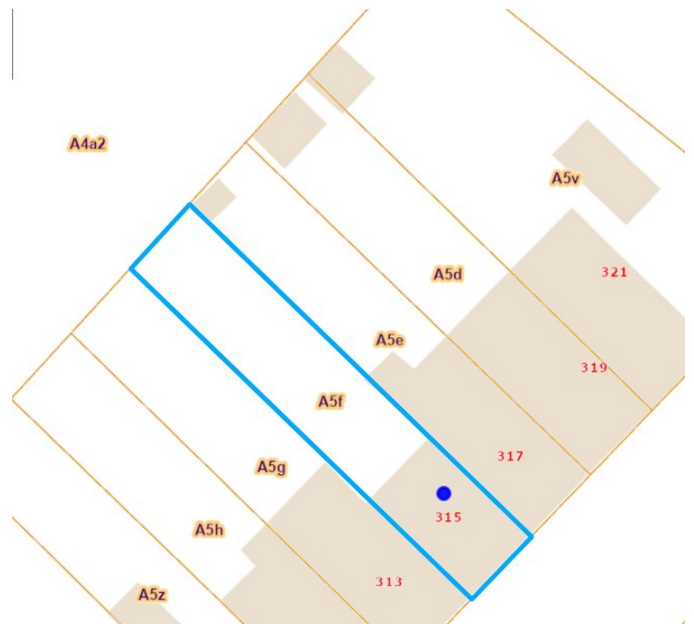
Rue	Rue des Bedennes
N°	315
CP	4032
Ville	Chênée
Pays	Belgique
Latitude	50.620010
Longitude	5.616733



## PARCELLE - DIMENSIONS ET AMÉNAGEMENTS

↖ Orientation façade avant	Sud-est
↘ Déclivité	
▶ Largeur de la façade	5.00 m
▶ Surface bâtie au sol	46.00 m <sup>2</sup>
▶ Profondeur de la parcelle	30 m
▶ Surface de la parcelle	155.00 m <sup>2</sup>
▶ Largeur de la parcelle	5.00 m

Informations provenant du site du cadastre





## Description globale du bien

Etat général	À rénover
Surface habitable	166 m <sup>2</sup>
Surface totale	181 m <sup>2</sup>
Nombre de façades	2
Nombre d'étages	2
Nombre de pièces	7
Nombre de chambre(s)	3
Nombre de salle de bains	1
	Maison



## Descriptif extérieur

Jardin (terrain arrière)	
Fermé	
Aménagé pelouse	
Nord-ouest	
Plat	
Terrasse (terrain arrière)	18.68 m <sup>2</sup>
Éclairage	
Sol béton	

Terrasse (terrain arrière)  
Orientation nord-ouest

## Aménagement intérieur

Rez-de-chaussée	102 m <sup>2</sup>
Hall d'entrée, living, cuisine, escalier	
1er étage	38 m <sup>2</sup>
Hall de nuit, chambre 1, chambre 2, salle de bains	
2ème étage	26 m <sup>2</sup>
Chambre 3	
Sous-sol	15 m <sup>2</sup>
Cave	

Rez-de-chaussée

Hall d'entrée

 superficie : 5.29 m<sup>2</sup>

Longueur : 3.29 m

Largeur : 1.75 m

<b>Porte</b>		<b>Éclairage</b>		Point lumineux au plafond
Type battante		<b>Chauffage</b>		Radiateur(s)
Matière bois		<b>Escalier</b>		
<b>Sol</b>	Carrelage	Matériaux bois		
<b>Hauteur sous-plafond</b>	2,85 m	Type 1/4 tournant		



Rez-de-chaussée

Living

 superficie : 47.70 m<sup>2</sup>

Longueur : 11.41 m

Largeur : 4.83 m

<b>Ouvert sur</b>	Cuisine	<b>Hauteur sous-plafond</b>	2,80 m
<b>Avec coin cuisine</b>	Oui	<b>Éclairage</b>	Point lumineux au plafond
<b>Porte</b>		<b>Chauffage</b>	Radiateur(s)
Type battante		<b>Prise(s) électrique(s)</b>	6
Matière bois		<b>Prise télédistribution</b>	Oui
<b>Fenêtre</b>	Châssis bois double vitrage type oscillo-battants volets type roulant manuel matière pvc	<b>Prise téléphone</b>	Oui
<b>Sol</b>	Carrelage		

## Rez-de-chaussée

## Cuisine



<b>Hauteur sous-plafond</b>	2,80 m
<b>Prise(s) électrique(s)</b>	12
<b>Type</b>	Équipée
<b>Ouvert sur</b>	Living
<b>Évier</b>	
Double	
Avec égouttoir	
<b>Plaque de cuisson</b>	Vitrocéramique
<b>Hotte</b>	
Hotte murale	
Extérieure	

<b>Four</b>	À air pulsé
<b>Porte</b>	
Battante	
Pvc	
Double	
<b>Type de plafond</b>	Puits de lumière
<b>Éclairage</b>	Au plafond



1er étage

Hall de nuit



 superficie : 2.39 m<sup>2</sup>

Longueur : 2.43 m

Largeur : 0.98 m

**Escalier**

Matériaux bois  
Type 1/4 tournant

**Porte**

Type battante  
Matière bois

**Sol**

Hauteur sous-plafond  
Éclairage

**Plancher**

2,60 m  
Point lumineux au plafond

1er étage

Chambre 1

 superficie : 16.94 m<sup>2</sup>

Longueur : 5.08 m

Largeur : 3.37 m

<b>Porte</b>		<b>Éclairage</b>	Point lumineux au plafond
Type battante		<b>Chauffage</b>	Radiateur(s)
Matière bois		<b>Prise(s) électrique(s)</b>	2
<b>Fenêtre</b>	Châssis bois double vitrage volets type manuel roulant matière pvc type oscillo-battants	<b>Escalier</b>	
<b>Sol</b>	Plancher	Matériaux bois	
<b>Hauteur sous-plafond</b>	2,60 m	Type droit	



1er étage

Chambre 2


 superficie : 10.87 m<sup>2</sup>

Longueur : 4.33 m

Largeur : 2.51 m

<b>Porte</b>		<b>Hauteur sous-plafond</b>	2,60 m
Type battante		<b>Éclairage</b>	Point lumineux au plafond
Matière bois		<b>Chauffage</b>	Radiateur(s)
<b>Fenêtre</b>	Châssis bois double vitrage type oscillo-battants volets type roulant manuel matière pvc	<b>Prise(s) électrique(s)</b>	2
<b>Sol</b>	Plancher		

1er étage

Salle de bains

 superficie : 7.83 m<sup>2</sup>

Longueur : 3.23 m

Largeur : 2.42 m

**Hauteur sous-plafond** 2,60 m**Prise(s) électrique(s)** 3**Type** Bain**Baignoire** 1**WC** Classique**Lavabo** Simple**Porte**

Type battante

Matière bois

**Murs****Fenêtre****Éclairage****Chauffage****Sol**

Carrelés à mi-hauteur

Châssis bois double vitrage type  
oscillo-battants

Point lumineux au plafond

Radiateur(s)

Plancher



2ème étage

Chambre 3

 superficie : 25.98 m<sup>2</sup>

Longueur : 5.16 m

Largeur : 5.03 m

<b>Fenêtre</b>	Châssis PVC double vitrage type fenêtre de toit
<b>Sol</b>	Plancher
<b>Hauteur sous-plafond</b>	2,15 m
<b>Type de plafond</b>	Plafond mansardé
<b>Éclairage</b>	Point lumineux au plafond

**Prise(s) électrique(s)** 2**Escalier**  
Matériaux bois  
Type droit



Sous-sol

Cave

 superficie : 15.46 m<sup>2</sup>

Longueur : 4.96 m

Largeur : 3.11 m

<b>Sol</b>	Béton
<b>Hauteur sous-plafond</b>	1,85 m
<b>Éclairage</b>	Point lumineux mural
<b>Prise(s) électrique(s)</b>	4

<b>Escalier</b>
Matériaux
Type droit



## Autres

## REZ-DE-CHAUSSÉE - ESCALIER

 superficie : 1.26 m<sup>2</sup>

Longueur : 1.75 m

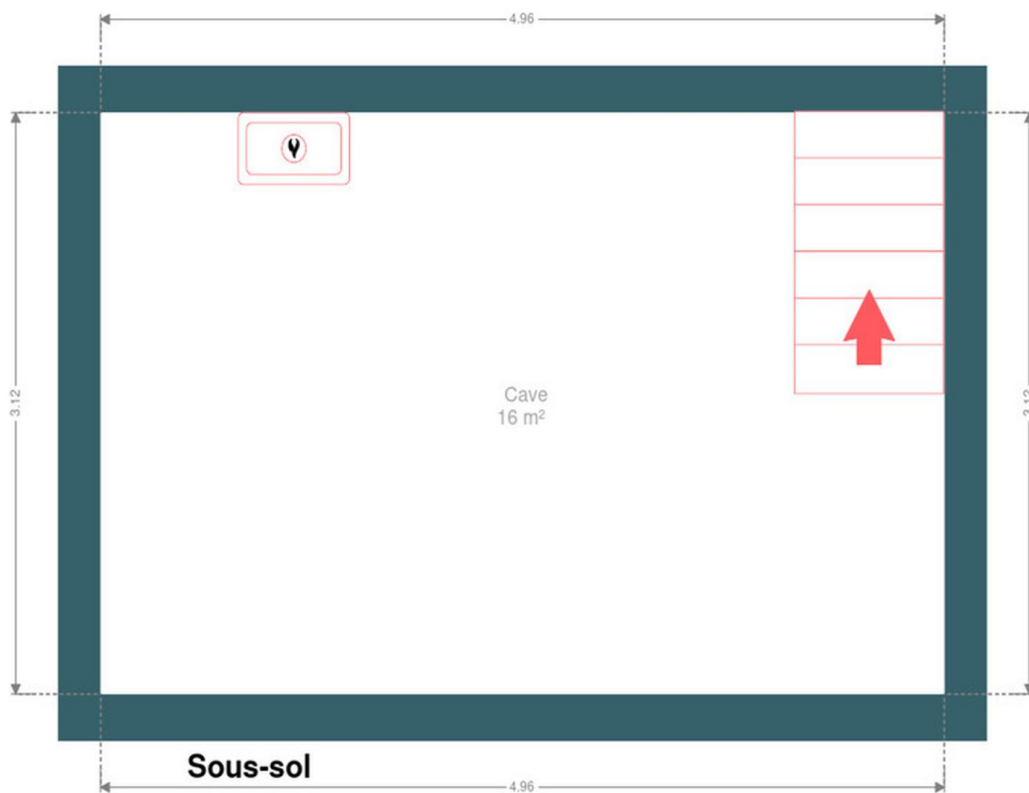
Largeur : 0.71 m

## RÉCAPITULATIF DES MÉTRÉS

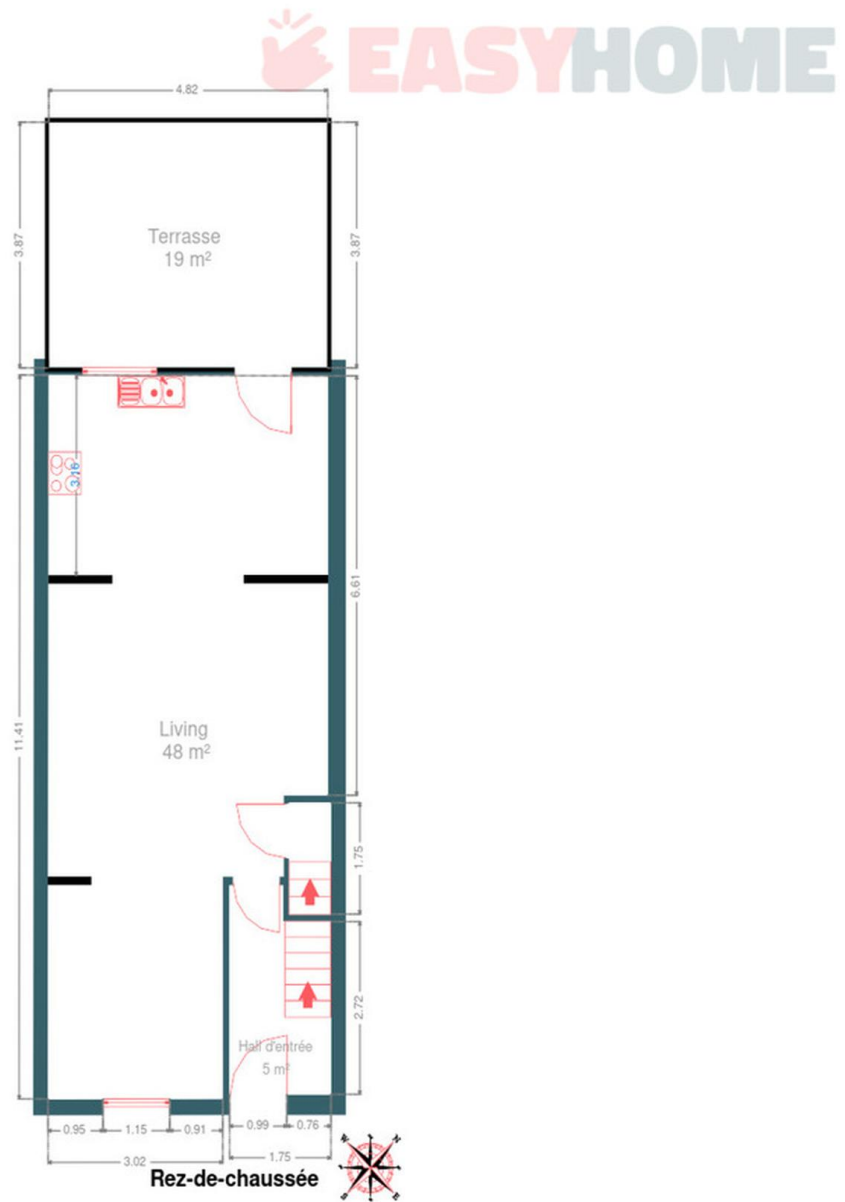
Rez-de-chaussée	Longueur	Largeur	Superficie
Hall d'entrée	3.29 m	1.75 m	5.29 m <sup>2</sup>
Living	11.41 m	4.83 m	47.70 m <sup>2</sup>
Escalier	1.75 m	0.71 m	1.26 m <sup>2</sup>
1er étage	Longueur	Largeur	Superficie
Hall de nuit	2.43 m	0.98 m	2.39 m <sup>2</sup>
Chambre 1	5.08 m	3.37 m	16.94 m <sup>2</sup>
Chambre 2	4.33 m	2.51 m	10.87 m <sup>2</sup>
Salle de bains	3.23 m	2.42 m	7.83 m <sup>2</sup>
2ème étage	Longueur	Largeur	Superficie
Chambre 3	5.16 m	5.03 m	25.98 m <sup>2</sup>
Sous-sol	Longueur	Largeur	Superficie
Cave	4.96 m	3.11 m	15.46 m <sup>2</sup>
<b>Total</b>			<b>133.72 m<sup>2</sup></b>



Plan - Sous-sol

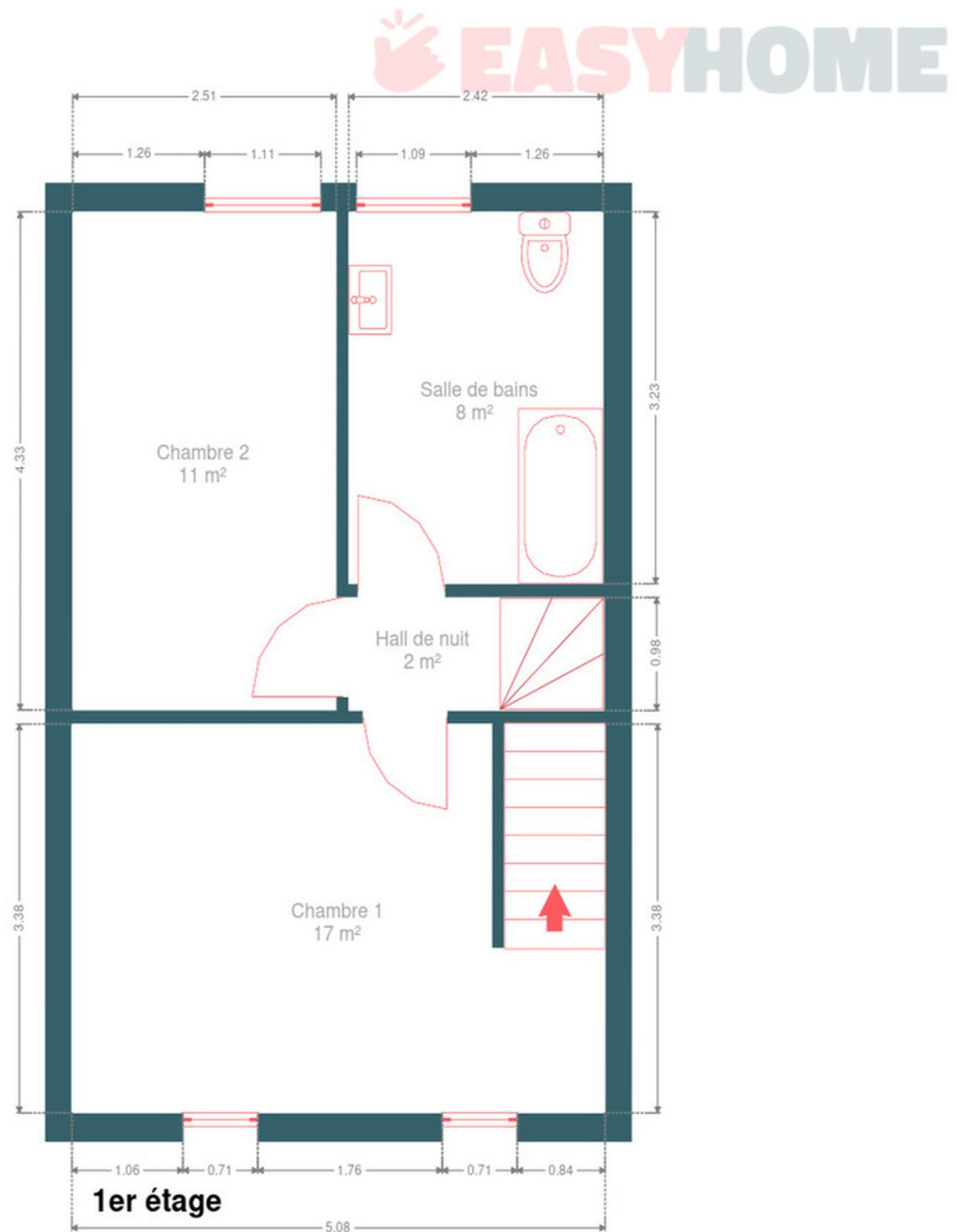


Plan - Rez-de-chaussée

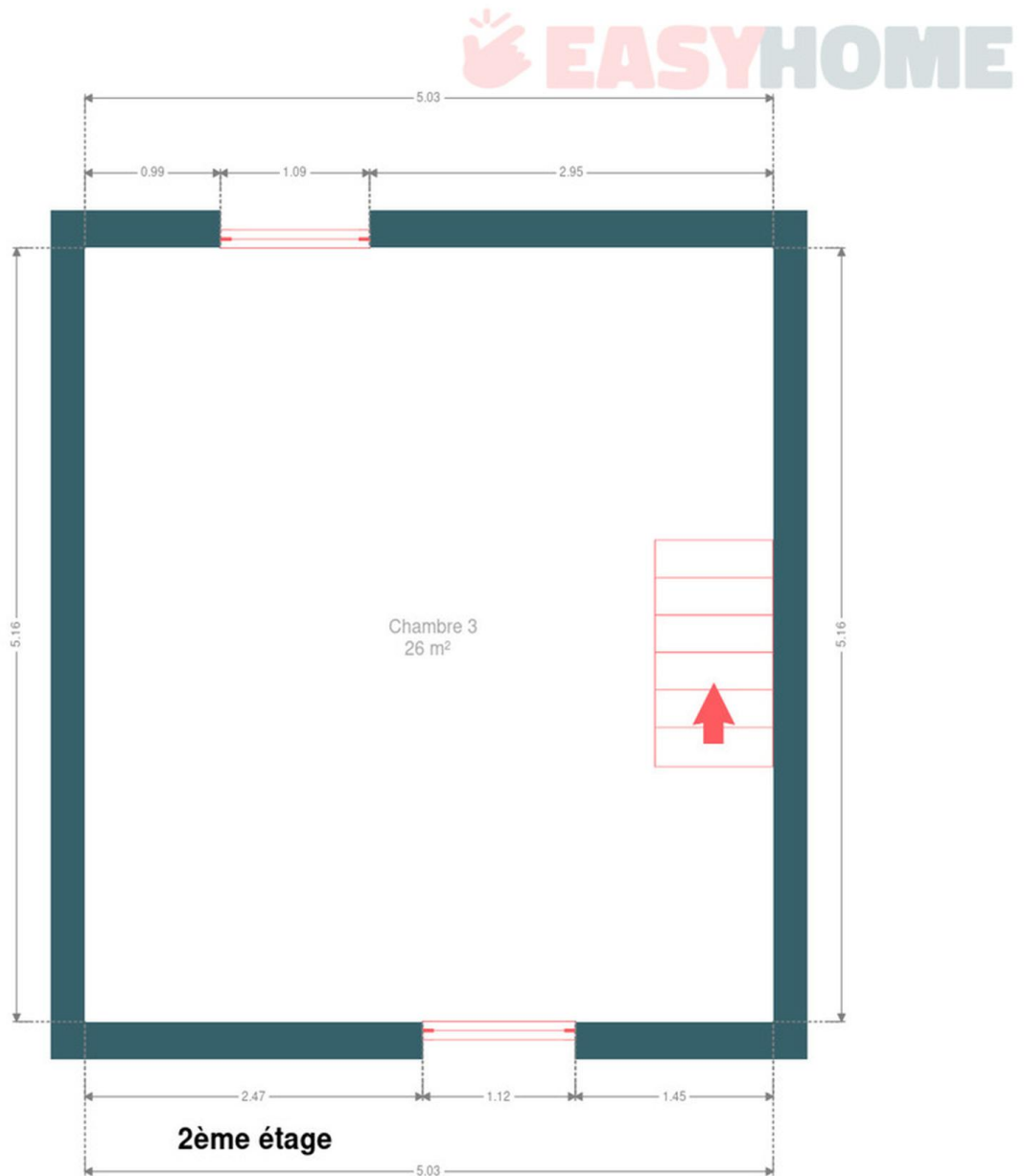




Plan - 1er étage



Plan - 2ème étage





## Extérieur





## Technique

### Zingueries

État bon

Matériaux zinc

### État

Bon

### Couverture

Tuiles terre cuite

### Matériaux façade

Brique rouge

### État

Bon

### Châssis

Vitrage double

Volets type roulant manuel

Matière bois pvc

### Compteur gaz

Individuel

### Compteur électrique

Mono-horaire

### Chauffage

Type central

Nature gaz

Radiateur(s)

Type à condensation

Bulex

### Compt. d'eau

Individuel

### TV

Prise tv

### Téléphone

Oui

### Internet

Adsl



## Description détaillée de l'environnement

### MOBILITÉ

Arrêt de bus	110 m
Accès ferroviaire	1400 m
Accès autoroutier	900 m

### ÉCOLES

Ecole fondamentale communale Victor Heuskin	131 m
Ecole - Freinet	543 m
Institut Sainte-Thérèse d'Avila	772 m



### POINTS D'INTÉRÊTS

Magasin d'électronique	799 m
PC-Call	
Réparation de voiture	883 m
Collignon & Fils - Autos - Démolition	
Comptable	1036 m
Auxiliaire des classes moyennes	
Bijouterie	1064 m
Nao	
Gare	1370 m
Chenee	
Station de transit	1416 m
Gare d' Angleur	
Station d'essence	1536 m
Texaco	
Magasin de vêtements	1595 m
Paprika	



## Plan situation



- 📍 EasyHome
- 📍 Borchamps 24, 6900 Marche-en-Famenne
- ✉ info@easyhome-immo.be
- ☎ +32 84 77 00 43
- 🌐 <https://www.easyhome-immo.be/>
- 📄 N° IPI : 509.677

- 👤 Philippe DANS
- ✉ philippe.dans@easyhome-immo.be
- ☎ +32 472 08 16 12
- Philippe  
DANS