



139 000 €

# Réf. TarcienneRueSaintFiacre5  
Rue Saint-Fiacre 5 - 5651 Tarcienne



189 m<sup>2</sup>



3



1

**CASULA SPRL**

+32 84 77 00 43 - mail : [info@easyhome-immo.be](mailto:info@easyhome-immo.be)  
Borchamps 24 --- 6900 Marche-en-Famenne  
TVA : BE 0669 936 537 - IPI 509.677





## Description globale du bien

Etat général	À rénover
Surface habitable	175 m <sup>2</sup>
Surface totale	189 m <sup>2</sup>
Nombre de façades	2
Nombre d'étages	2
Nombre de pièces	12
Nombre de chambre(s)	3
Nombre de salle de bains	1
	Maison



## Aménagement intérieur

Rez-de-chaussée	74 m <sup>2</sup>
Hall d'entrée, salon, salle à manger, séjour, cuisine, wc	
1er étage	58 m <sup>2</sup>
Hall de nuit, chambre 1, chambre 2, salle de bains	
2ème étage	42 m <sup>2</sup>
Chambre 3	
Sous-sol	15 m <sup>2</sup>
Cave, escalier	

Rez-de-chaussée

Hall d'entrée

 superficie : 4.64 m<sup>2</sup>

Longueur : 2.89 m

Largeur : 1.74 m

<b>Porte</b>		<b>Hauteur sous-plafond</b>	2,5 m
Matière pvc vitrée		<b>Éclairage</b>	Point lumineux au plafond
Vitrage double		<b>Prise(s) électrique(s)</b>	3
<b>Sol</b>	Carrelage		



Rez-de-chaussée

Salon

 superficie : 23.45 m<sup>2</sup>

Longueur : 5.20 m

Largeur : 4.79 m

**Ouvert sur**

Salle à manger

**Porte**

Matière pvc vitrée

Vitrage double

**Fenêtre**Châssis bois double vitrage type  
oscillo-battants**Sol**

Carrelage

**Hauteur sous-plafond**

3,2 m

**Éclairage**

Point lumineux au plafond

**Chauffage**

Radiateur(s)

**Prise(s) électrique(s)**

7



Rez-de-chaussée

Salle à manger

 superficie : 15.23 m<sup>2</sup>

Longueur : 5.11 m

Largeur : 2.98 m

<b>Hauteur sous-plafond</b>	3,3 m	<b>Sol</b>	Carrelage
<b>Prise(s) électrique(s)</b>	5	<b>Éclairage</b>	Point lumineux au plafond mural
<b>Prise télédistribution</b>	Oui	<b>Chauffage</b>	
<b>Ouvert sur</b>	Salon	Radiateur(s)	
<b>Fenêtre</b>	Châssis bois double vitrage type oscillo-battants	Poêle à bois	



Rez-de-chaussée

Séjour

 superficie : 20.14 m<sup>2</sup>

Longueur : 5.35 m

Largeur : 4.28 m

<b>Fenêtre</b>	Châssis bois double vitrage type fenêtre de toit	<b>Prise télédistribution</b>	Oui
<b>Sol</b>	Parquet	<b>Prise téléphone</b>	Oui
<b>Hauteur sous-plafond</b>	4,8 m	<b>Prise réseau</b>	Oui
<b>Type de plafond</b>	Plafond mansardé	<b>Escalier</b>	
<b>Éclairage</b>	Point lumineux mural	Matériaux bois	
<b>Chauffage</b>	Radiateur(s)	Type en colimaçon	
<b>Prise(s) électrique(s)</b>	7		

Rez-de-chaussée

Cuisine

 superficie : 9.14 m<sup>2</sup>

Longueur : 3.92 m

Largeur : 2.55 m

**Hauteur sous-plafond** 3,2 m**Prise(s) électrique(s)** 5**Type** Semi-équipée**Évier**

Double

Avec égouttoir

Matière inox

**Plaque de cuisson**

Type vitrocéramique

De la marque Smeg

**Hotte**

Type hotte télescopique hotte sous-encastree

Évacuation extérieure

De la marque Smeg

**Lave-vaisselle**

Type intégré

De la marque BOSCH

**Four**

Type à air pulsé

De la marque Smeg

**Fenêtre**Châssis bois double vitrage  
type oscillo-battants**Sol**

Carrelage

**Éclairage**Point lumineux au plafond  
mural**Chauffage**

Radiateur(s)



Rez-de-chaussée

Wc

 superficie : 1.85 m<sup>2</sup>

Longueur : 1.85 m

Largeur : 1.02 m

**WC**  
**Sol**  
**Hauteur sous-plafond**

Classique  
Carrelage  
2,5 m

**Éclairage**  
**Prise(s) électrique(s)**

Point lumineux au plafond  
1

1er étage

Hall de nuit

 superficie : 9.69 m<sup>2</sup>

Longueur : 3.22 m

Largeur : 3.00 m

**Escalier**

Matériaux bois

Type 1/4 tournant

**Sol**

Quick-Step

**Hauteur sous-plafond**

2,7 m

**Éclairage**

Point lumineux au plafond

**Chauffage**

Radiateur(s)

**Prise(s) électrique(s)**

1



1er étage

Chambre 1

 superficie : 24.57 m<sup>2</sup>

Longueur : 5.16 m

Largeur : 4.99 m

<b>Fenêtre</b>	Châssis bois double vitrage type oscillo-battants	<b>Chauffage</b>	Radiateur(s)
<b>Sol</b>	Quick-Step	<b>Prise(s) électrique(s)</b>	4
<b>Hauteur sous-plafond</b>	2,7 m	<b>Prise télédistribution</b>	Oui
<b>Éclairage</b>	Point lumineux au plafond		

1er étage

Chambre 2

 superficie : 17.35 m<sup>2</sup>

Longueur : 6.15 m

Largeur : 4.53 m

<b>Fenêtre</b>	Châssis PVC double vitrage type fenêtre de toit	<b>Chauffage</b>	Radiateur(s)
<b>Sol</b>	Parquet	<b>Prise(s) électrique(s)</b>	4
<b>Hauteur sous-plafond</b>	2,7 m	<b>Escalier</b>	
<b>Type de plafond</b>	Plafond mansardé	Matériaux bois	
<b>Éclairage</b>	Point lumineux mural	Type en colimaçon	



1er étage

Salle de bains

 superficie : 6.58 m<sup>2</sup>

Longueur : 3.28 m

Largeur : 2.04 m

<b>Hauteur sous-plafond</b>	2,7 m	<b>Murs</b>	Totalement carrelés
<b>Prise(s) électrique(s)</b>	1	<b>Fenêtre</b>	Châssis bois double vitrage type oscillo-battants
<b>Type</b>	Douche dans le bain	<b>Éclairage</b>	Point lumineux mural au plafond
<b>Baignoire</b>	Ovale	<b>Chauffage</b>	Radiateur(s)
<b>WC</b>	Classique	<b>Sol</b>	Quick-Step
<b>Lavabo</b>	Double		

2ème étage

Chambre 3

 superficie : 42.10 m<sup>2</sup>

Longueur : 8.22 m

Largeur : 5.11 m

**Fenêtre**Châssis bois double vitrage type  
fenêtre de toit**Chauffage**

Radiateur(s)

**Sol**

Quick-Step

**Escalier**

Matériaux bois

**Hauteur sous-plafond**

3,2 m

Type droit

**Type de plafond**

Plafond mansardé

**Éclairage**

Point lumineux au plafond



Sous-sol

Cave

 superficie : 13.62 m<sup>2</sup>

Longueur : 3.92 m

Largeur : 3.62 m

**Sol**  
**Hauteur sous-plafond**  
**Type de plafond**

Pavés  
1,9 m  
Voussettes

**Éclairage**  
**Prise(s) électrique(s)**

Point lumineux au plafond  
1

**Autres**

## SOUS-SOL - ESCALIER

 superficie : 1.16 m<sup>2</sup>

Longueur : 1.39 m

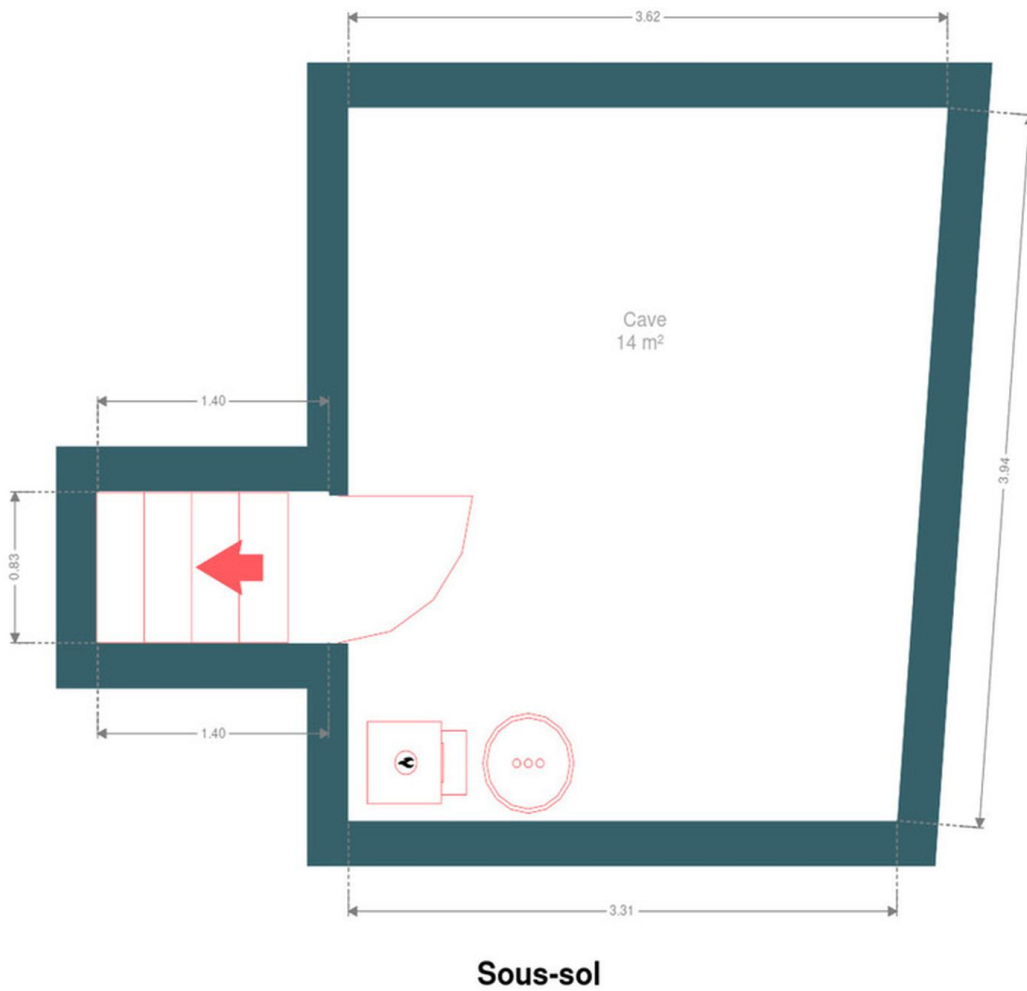
Largeur : 0.83 m



## RÉCAPITULATIF DES MÉTRÉS

Rez-de-chaussée	Longueur	Largeur	Superficie
Hall d'entrée	2.89 m	1.74 m	4.64 m <sup>2</sup>
Salon	5.20 m	4.79 m	23.45 m <sup>2</sup>
Salle à manger	5.11 m	2.98 m	15.23 m <sup>2</sup>
Séjour	5.35 m	4.28 m	20.14 m <sup>2</sup>
Cuisine	3.92 m	2.55 m	9.14 m <sup>2</sup>
Wc	1.85 m	1.02 m	1.85 m <sup>2</sup>
1er étage	Longueur	Largeur	Superficie
Hall de nuit	3.22 m	3.00 m	9.69 m <sup>2</sup>
Chambre 1	5.16 m	4.99 m	24.57 m <sup>2</sup>
Chambre 2	6.15 m	4.53 m	17.35 m <sup>2</sup>
Salle de bains	3.28 m	2.04 m	6.58 m <sup>2</sup>
2ème étage	Longueur	Largeur	Superficie
Chambre 3	8.22 m	5.11 m	42.10 m <sup>2</sup>
Sous-sol	Longueur	Largeur	Superficie
Cave	3.92 m	3.62 m	13.62 m <sup>2</sup>
Escalier	1.39 m	0.83 m	1.16 m <sup>2</sup>
<b>Total</b>			<b>189.52 m<sup>2</sup></b>

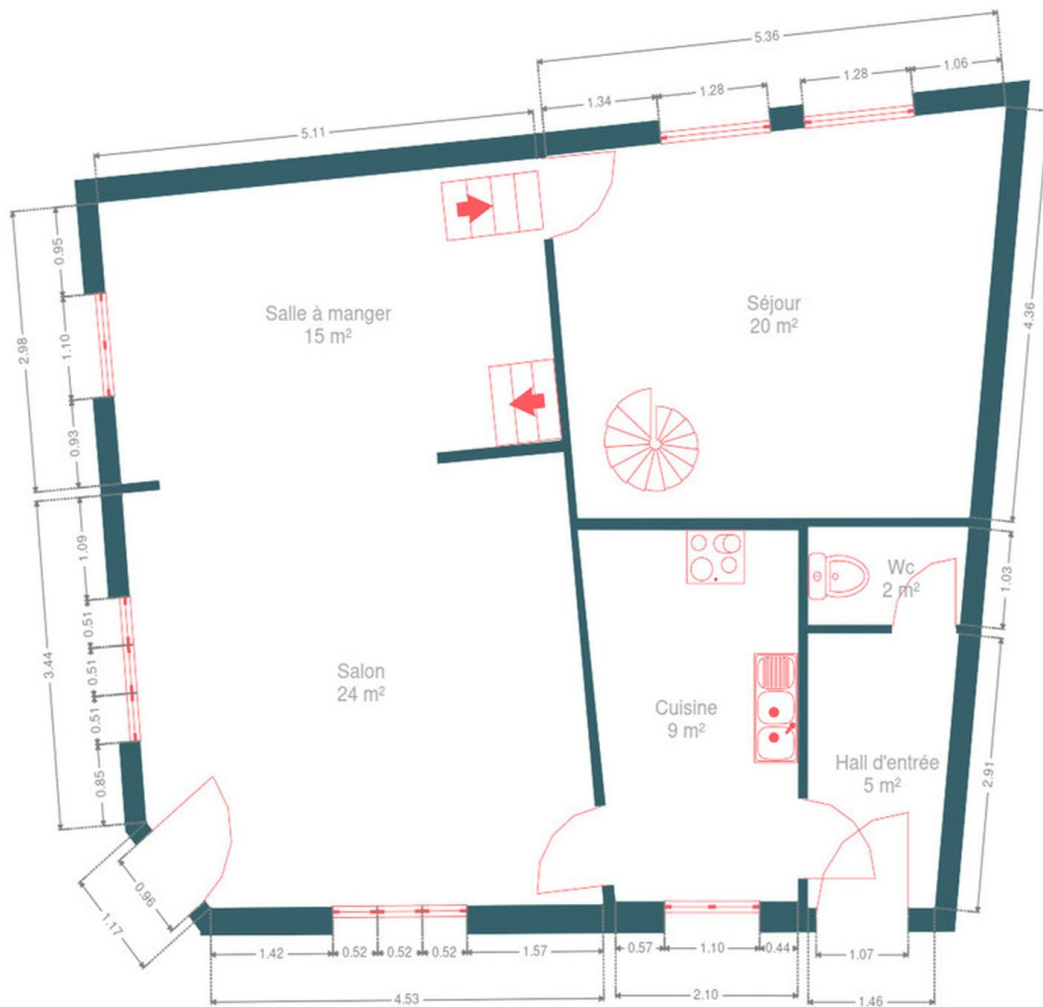
Plan - Sous-sol



Sous-sol

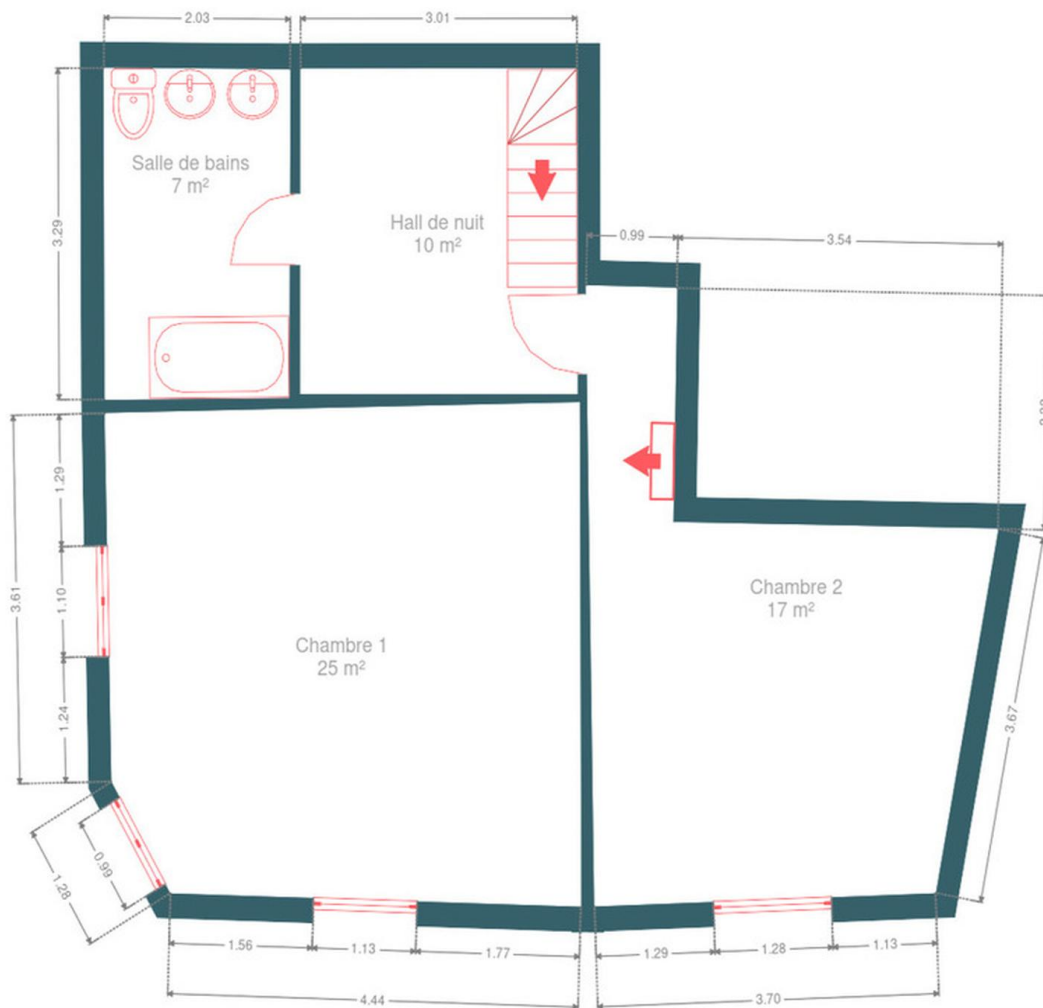


Plan - Rez-de-chaussée



Rez-de-chaussée

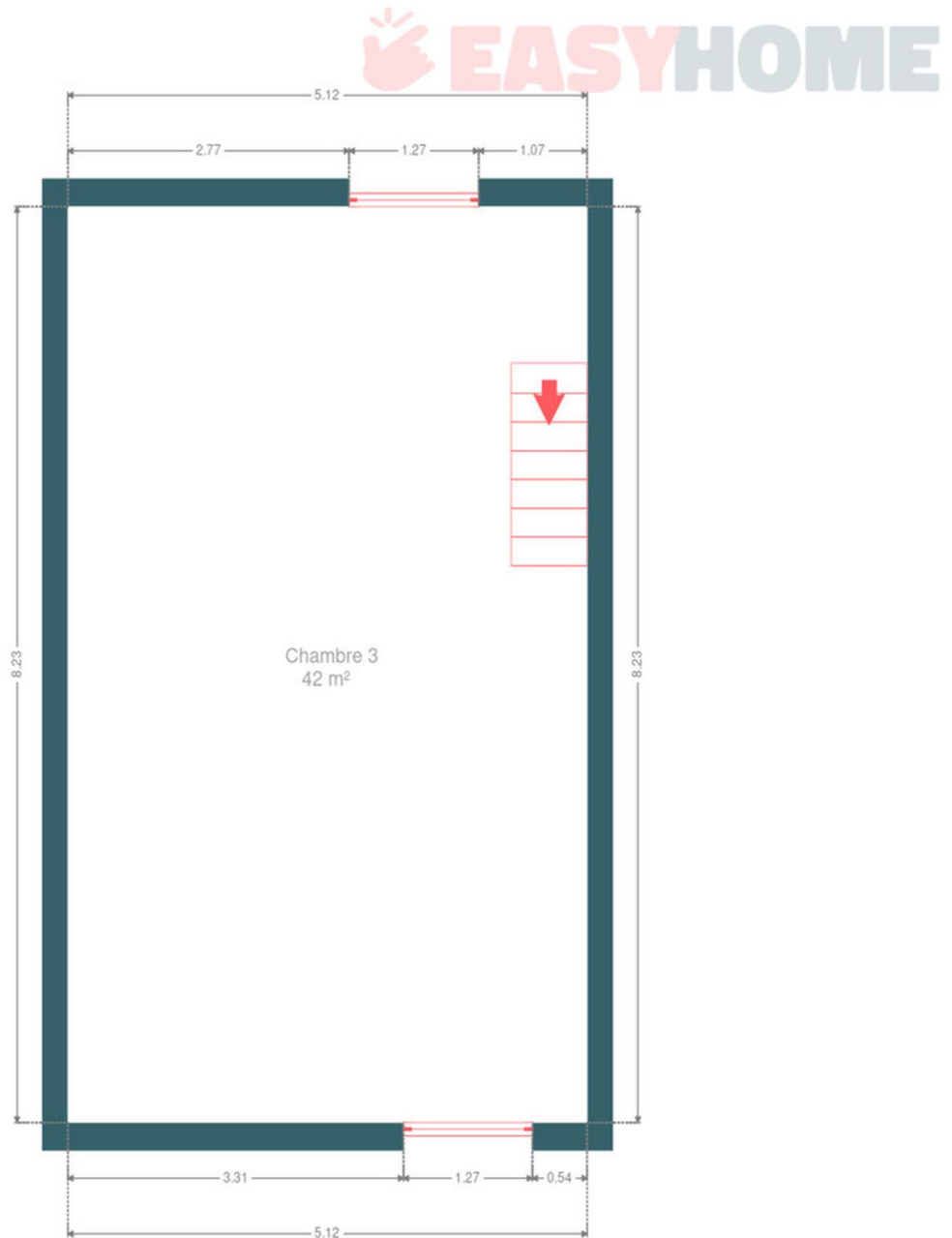
Plan - 1er étage



1er étage



Plan - 2ème étage



Extérieur

---





## Technique

### Zingueries

Matériaux zinc

État bon

### État

Bon

### Couverture

Ardoises naturelles

### Matériaux façade

Maconnerie

### État

Bon

### Châssis

Couleur imitation bois

Vitrage double

Matière bois pvc

### Chauffe-eau

Nombre de litres 100

Marque acv

### Compteur électrique

Mono-horaire

### Chauffage

Type central foyers

Nature bois mazout

Radiateur(s) poêle

Type à condensation

Iney

Thermostat d'ambiance

### Compt. d'eau

Nombre 1

### TV

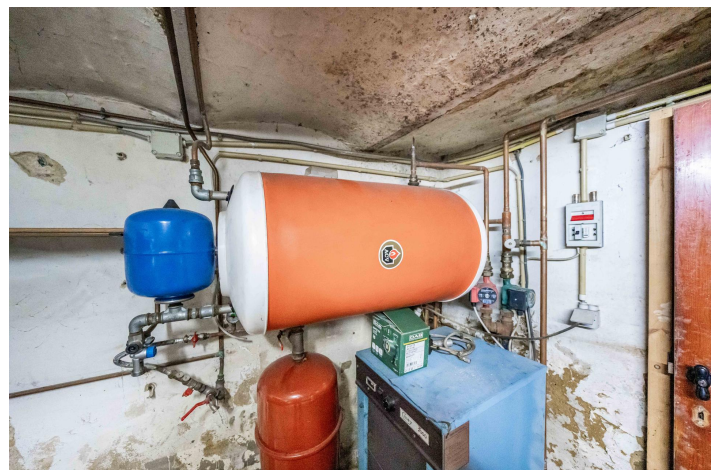
Prise tv

### Téléphone

Oui

### Internet

Câble



## Description détaillée de l'environnement

## MOBILITÉ

Arrêt de bus	300 m
Accès ferroviaire	8000 m
Accès autoroutier	11000 m

## ÉCOLES

École maternelle et primaire Autonome	2894 m
---------------------------------------	--------

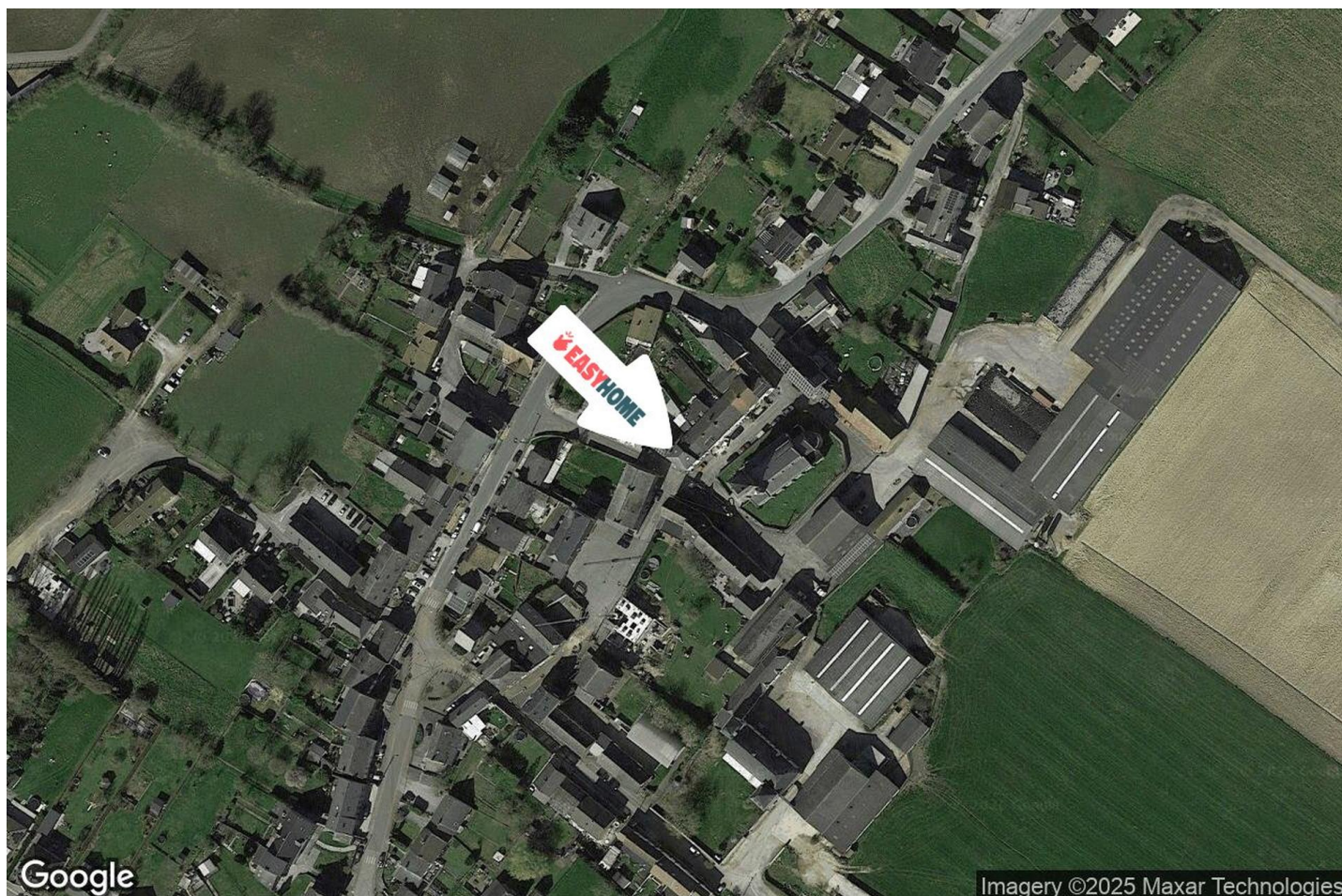


## POINTS D'INTÉRÊTS

Entrepreneur général	217 m
Devergnies / Robert	
Entreprise de déménagement	485 m
Transports Dogot	
Point d'intérêt	500 m
Europartisans sprl	
Point d'intérêt	554 m
Dardenne / Alex	
Point d'intérêt	568 m
Design Printing	
Magasin d'alcool	658 m
Charvins	
Point d'intérêt	686 m
Grilli Renovation	
Entrepreneur général	717 m
Aquatherm-jpb	



## Plan situation



- 📍 EasyHome
- 📍 Borchamps 24, 6900 Marche-en-Famenne
- ✉ info@easyhome-immo.be
- ☎ +32 84 77 00 43
- 🌐 <https://www.easyhome-immo.be/>
- 🏠 N° IPI : 509.677

- 👤 Jolan TIRIFAHY
- ✉ jolan@easyhome-immo.be
- ☎ +32 497 25 87 33
- Jolan TIRIFAHY