



585 000 €

Réf. GraceBerleurJosephBruneau5
Rue Joseph Bruneau 5 - 4460 Grâce-berleur



289 m²



3



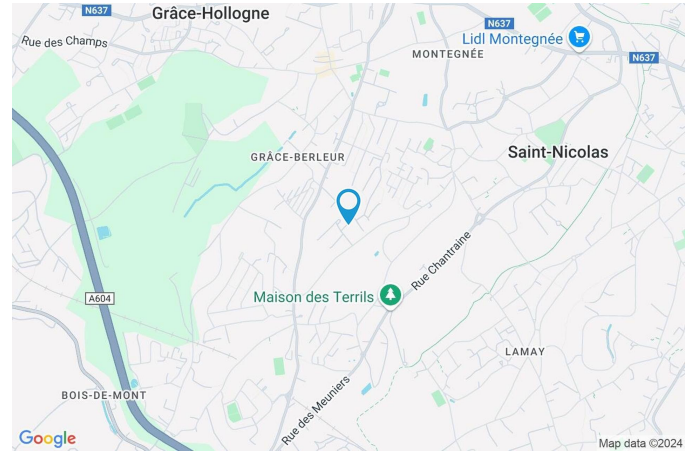
1

CASULA SPRL

+32 84 77 00 43 - mail : info@easyhome-immo.be
Borchamps 24 --- 6900 Marche-en-Famenne
TVA : BE 0669 936 537 - IPI 509.677

Coordonnées du bien

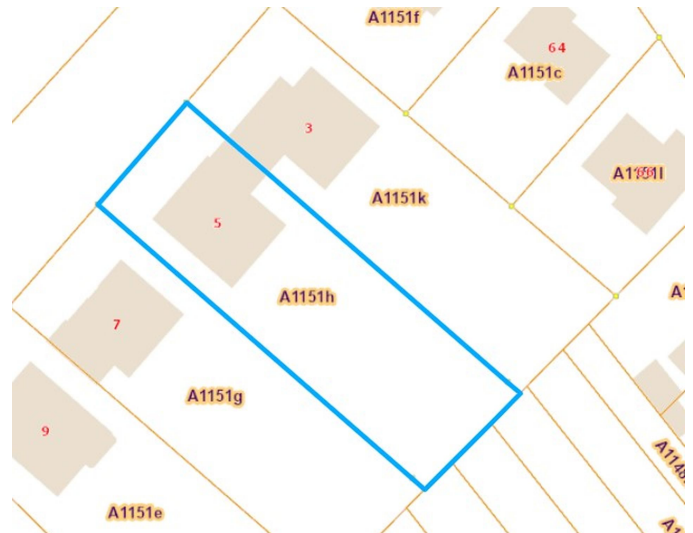
Rue	Rue Joseph Bruneau
N°	5
CP	4460
Ville	Grâce-berleur
Pays	Belgique
Latitude	50.636360
Longitude	5.506065



PARCELLE - DIMENSIONS ET AMÉNAGEMENTS

↖ Orientation façade avant	Nord-ouest
↘ Déclivité	Plat
▶ Largeur de la façade	13.00 m
▶ Surface bâtie au sol	143.00 m ²
▶ Profondeur de la parcelle	51 m
▶ Surface de la parcelle	830.00 m ²
▶ Largeur de la parcelle	17.00 m

Informations provenant du site du cadastre



Description globale du bien

Etat général	Bon
Surface habitable	219 m ²
Surface totale	289 m ²
Nombre de façades	4
Nombre d'étages	2
Nombre de pièces	27
Nombre de chambre(s)	3
Nombre de salle de bains	1
	Maison
Garage	1 place(s)
Environnement	Zone d'habitation
Nombre de terrasses	1



Descriptif extérieur

Jardin (terrain arrière)	Parking	Place(s) 2
Fermé clôtures haies	Parking (terrain avant)	Place(s) 2
Aménagé pelouse	Terrasse (terrain gauche)	70 m ²
Sud-est	Sol pierre	
Plat	Orientation nord-est	
Jardin (terrain droit)	Terrasse (terrain arrière)	70 m ²
Fermé haies	Sol pierre	
Aménagé pelouse		
Piscine	Hors-sol	

Aménagement intérieur

Rez-de-chaussée	119 m ²
Hall d'entrée, salon 1, salon 2, salle à manger, cuisine, escalier garage, wc, buanderie, cellier, hall, hall, hall, escalier,	
1er étage	102 m ²
Hall de nuit, chambre 1, chambre 2, chambre 3, salle de bains, dressing, pièce	
2ème étage	107 m ²
Grenier 1, grenier 2, grenier 3, grenier 4, hall, escalier	
Sous-sol	68 m ²
Cave 1, cave 2, cave 3, cave 4, cave 5, cave 6, hall de cave	

Rez-de-chaussée

Hall d'entrée

 superficie : 5.91 m²

Longueur : 4.28 m

Largeur : 1.63 m

Fenêtre	Châssis alu double vitrage type sans ouverture	Chauffage	Radiateur(s)
Sol	Carrelage	Escalier	1
Hauteur sous-plafond	2.6 m	Prise(s) électrique(s)	1
Éclairage	Spots encastrés		

Rez-de-chaussée

Salon 1

 superficie : 17.50 m²

Longueur : 5.63 m

Largeur : 4.21 m

Fenêtre	Châssis alu double vitrage type oscillo-battants	Prise(s) électrique(s)	9
Sol	Carrelage	Prise téléphone	Oui
Hauteur sous-plafond	2.6 m	Prise réseau	Oui
Éclairage	Spots encastrés		
Chauffage			
Cassette à bois			
Par le sol			

Rez-de-chaussée

Salon 2

 superficie : 7.89 m²

Longueur : 3.50 m

Largeur : 2.98 m

Ouvert sur

Cuisine

Salle à manger

FenêtreChâssis alu double vitrage type
sans ouverture**Sol**

Carrelage

Hauteur sous-plafond

2.6 m

Éclairage

Point lumineux au plafond

Chauffage

Par le sol

Prise(s) électrique(s)

4

Rez-de-chaussée

Salle à manger



 superficie : 22.05 m²

Longueur : 5.17 m

Largeur : 4.57 m

Hauteur sous-plafond

2.6 m

Prise(s) électrique(s)

2

Fenêtre

Châssis alu double vitrage type
oscillo-battants porte-fenêtre

Sol

Carrelage

Éclairage

Spots encastrés

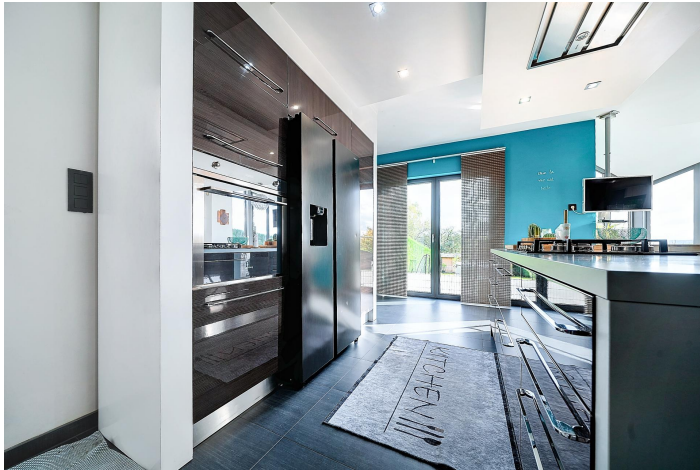
Point lumineux au plafond

Chauffage

Par le sol

Rez-de-chaussée

Cuisine



 superficie : 21.75 m²

Longueur : 5.15 m

Largeur : 4.57 m

Hauteur sous-plafond 2.6 m
Prise(s) électrique(s) 7
Type Équipée
Accès
 Terrasse
 Jardin
Évier
 Double
 Avec égouttoir
Plaque de cuisson
 Type gaz
 De la marque Smeg
Hotte
 Type en îlot
 Évacuation extérieure
 De la marque Smeg

Lave-vaisselle
 Type full-intégré
 De la marque BOSCH
Four
 Type à air pulsé
 De la marque Smeg
Îlot central Oui
Porte
 Type battante
 Matière aluminium
 Vitrage double
Fenêtre
 Châssis alu double vitrage
 type oscillo-battants
 porte-fenêtre
 Carrelage
Sol
 Spots encastrés
Éclairage
 Par le sol
Chauffage
 Oui
Prise réseau

Rez-de-chaussée

Garage

 superficie : 17.77 m²

Longueur : 5.91 m

Largeur : 3.00 m

Accès	Parking place(s) 2	Sol	Carrelage
Nombre de voitures	1	Hauteur sous-plafond	2.6 m
Porte		Éclairage	Point lumineux mural
Type sectionnelle à ouverture électrique		Oui	1
Matière pvc		Fosse mécanique	Oui
Fenêtre	Type de fenêtre basculante bloc de verre	Prise(s) électrique(s)	2

Rez-de-chaussée

Wc

 superficie : 1.89 m²

Longueur : 2.18 m

Largeur : 0.86 m

WC	Suspendu	Hauteur sous-plafond	2.6 m
Lavabo	Simple	Éclairage	Spots encastrés
Fenêtre	Châssis alu double vitrage type oscillo-battants	Chauffage	Radiateur(s)
Sol	Carrelage	Prise(s) électrique(s)	1

Rez-de-chaussée

Buanderie

 superficie : 4.38 m²

Longueur : 2.42 m

Largeur : 1.80 m

Évier	1	Chauffage	Radiateur(s)
Sol	Carrelage	Prise(s) électrique(s)	3
Hauteur sous-plafond	2.6 m	Oui	1
Éclairage	Point lumineux au plafond		1

1er étage

Hall de nuit

 superficie : 27.83 m²

Longueur : 9.32 m

Largeur : 7.24 m

Escalier

1

FenêtreChâssis alu double vitrage type
oscillo-battants**Sol**

Quick-Step

Hauteur sous-plafond

5.25 m

Éclairage

Mural

Prise(s) électrique(s)

3

1er étage

Chambre 1

 superficie : 17.35 m²

Longueur : 4.57 m

Largeur : 3.79 m

FenêtreChâssis alu double vitrage type
oscillo-battants**Éclairage**

Spots encastrés

Sol

Quick-Step

Chauffage

Radiateur(s)

Hauteur sous-plafond

2.45 m

Prise(s) électrique(s)

7

1er étage

Chambre 2

 superficie : 17.36 m²

Longueur : 4.57 m

Largeur : 3.79 m

FenêtreChâssis alu double vitrage type
oscillo-battants**Éclairage**

Spots encastrés

Sol

Quick-Step

Chauffage

Radiateur(s)

Hauteur sous-plafond

2.45 m

Prise(s) électrique(s)

7

1er étage

Chambre 3

 superficie : 11.98 m²

Longueur : 3.48 m

Largeur : 3.44 m

Fenêtre	Châssis alu double vitrage type oscillo-battants	Chauffage	Radiateur(s)
Sol	Quick-Step	Prise(s) électrique(s)	8
Hauteur sous-plafond	2.45 m	Avec dressing	Oui
Éclairage	Spots encastrés		

1er étage

Salle de bains

 superficie : 14.04 m²

Longueur : 4.09 m

Largeur : 3.42 m

Hauteur sous-plafond 2.45 m

Prise(s) électrique(s) 5

Extracteur d'air Oui

Baignoire Ovale

WC Classique

Lavabo Double

Sèche-serviettes

Fenêtre

Éclairage

Chauffage

Sol

Oui

Châssis alu double vitrage type
oscillo-battants

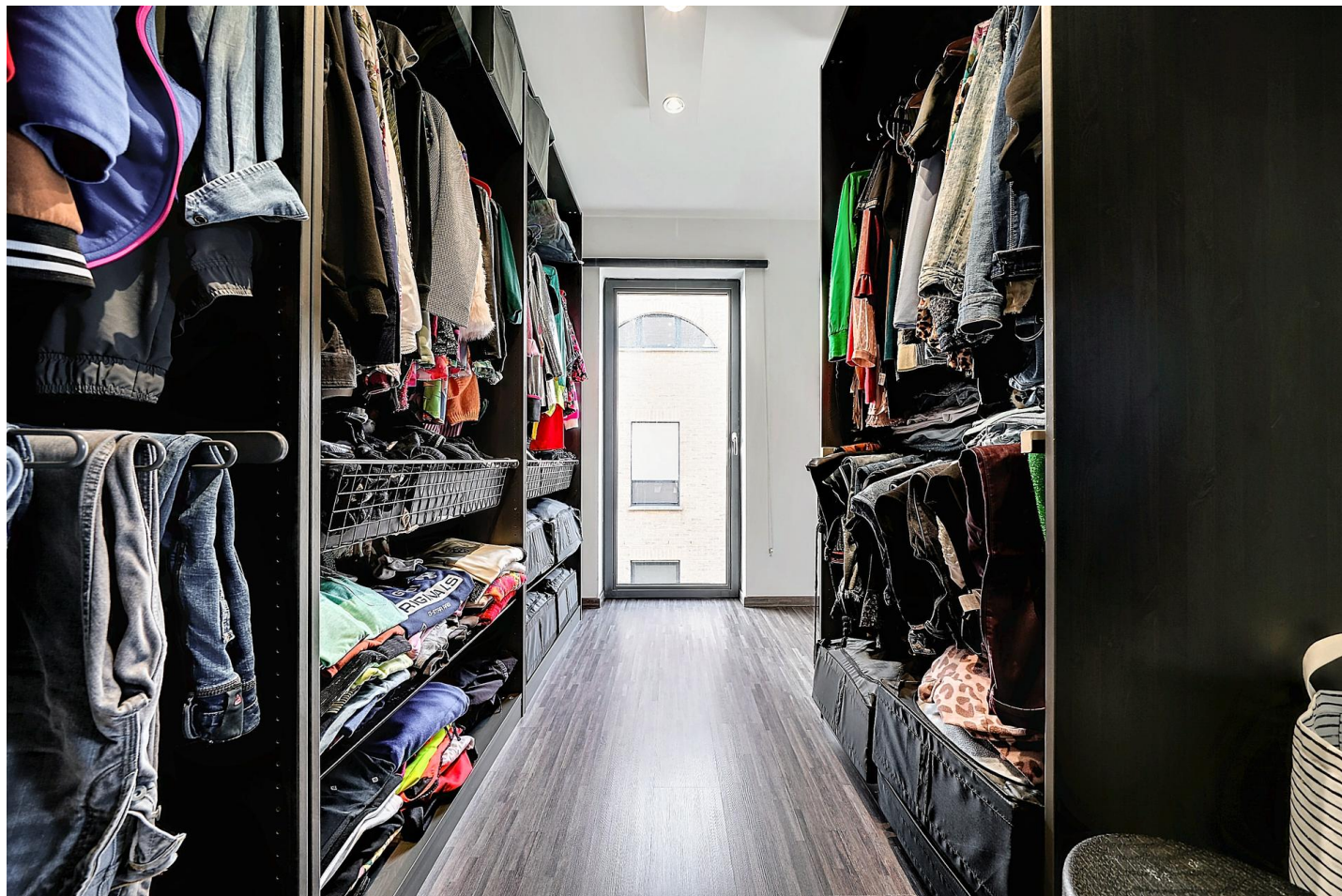
Spots encastrés

Radiateur électrique

Carrelage

1er étage

Dressing

 superficie : 7.82 m²

Longueur : 3.43 m

Largeur : 2.27 m

Hauteur sous-plafond

2.45 m

FenêtreChâssis alu double vitrage type
oscillo-battants**Sol**

Quick-Step

Éclairage

Spots encastrés

1er étage

Pièce

 superficie : 5.70 m²

Longueur : 3.46 m

Largeur : 1.64 m

FenêtreChâssis alu double vitrage type
oscillo-battants**Chauffage**

Radiateur(s)

Sol

Carrelage

Hauteur sous-plafond

2.45 m

Éclairage

Point lumineux au plafond

Prise(s) électrique(s)

1

2ème étage

Grenier 1

 superficie : 24.94 m²

Longueur : 5.90 m

Largeur : 4.59 m

Type de grenier

Aménageable

Hauteur sous-plafond

3.2 m

FenêtreChâssis alu double vitrage type
oscillo-battants**Type de plafond**

Plafond mansardé

Sol

Béton

Prise(s) électrique(s)

1

2ème étage

Grenier 2

 superficie : 20.55 m²

Longueur : 5.95 m

Largeur : 3.45 m

Type de grenier

Aménageable

Hauteur sous-plafond

2.6 m

FenêtreChâssis alu double vitrage type
oscillo-battants**Type de plafond**

Plafond mansardé

Sol

Béton

2ème étage

Grenier 3



 superficie : 24.31 m²

Longueur : 5.89 m

Largeur : 4.59 m

Type de grenier

Aménageable

Type de plafond

Plafond mansardé

Sol

Béton

Prise(s) électrique(s)

1

Hauteur sous-plafond

3.2 m

2ème étage

Grenier 4



 superficie : 21.38 m²

Longueur : 6.48 m

Largeur : 3.50 m

Type de grenier

Aménageable

Hauteur sous-plafond

2.6 m

Fenêtre

Châssis alu double vitrage type
oscillo-battants

Type de plafond

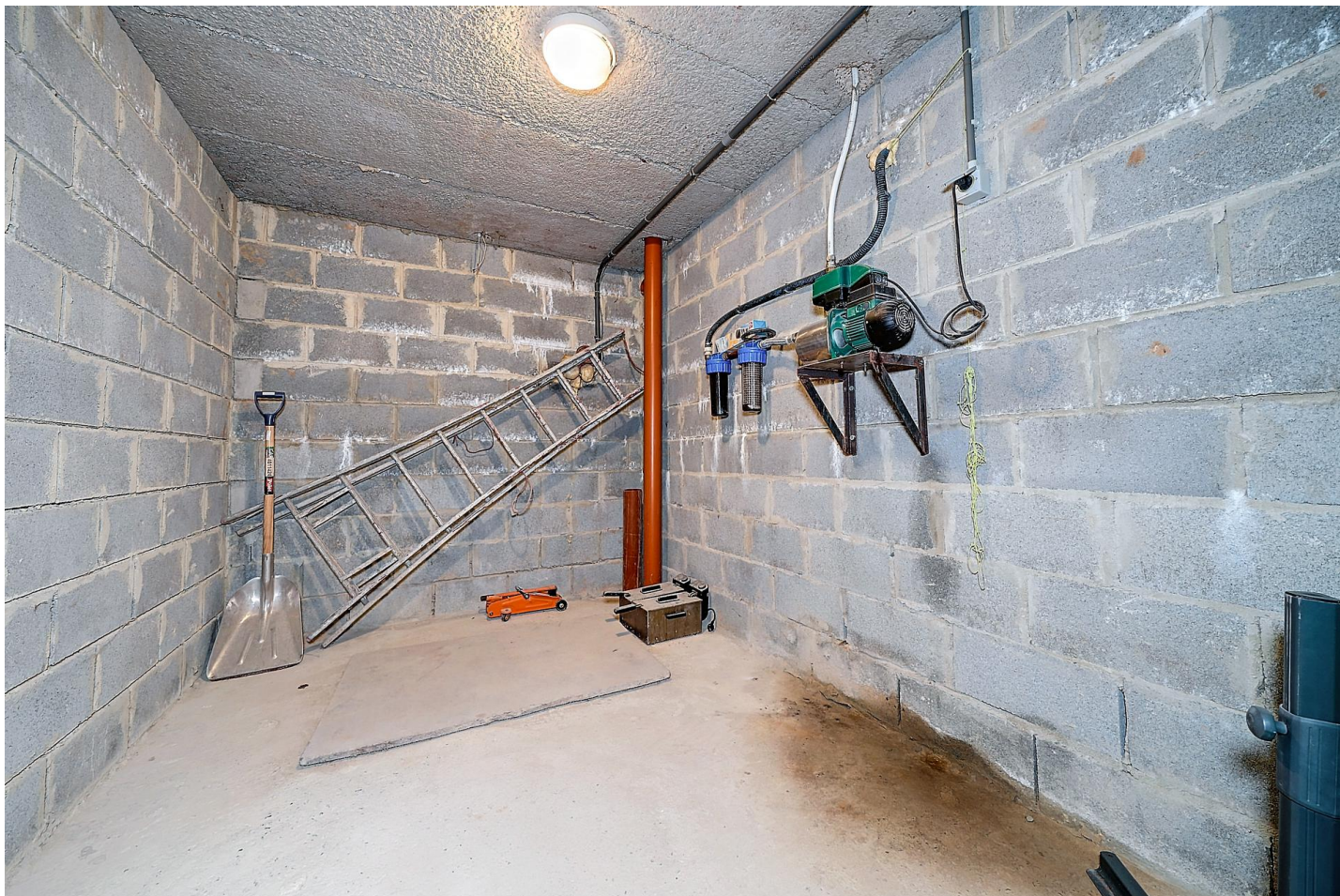
Plafond mansardé

Sol

Vinyle

Sous-sol

Cave 1

 superficie : 7.76 m²

Longueur : 3.50 m

Largeur : 2.21 m

Sol	Béton
Hauteur sous-plafond	2.2 m
Éclairage	Point lumineux au plafond
Prise(s) électrique(s)	1

Sous-sol

Cave 2

 superficie : 3.78 m²

Longueur : 1.98 m

Largeur : 1.90 m

Sol

Béton

Hauteur sous-plafond

2.2 m

Éclairage

Point lumineux au plafond

Sous-sol

Cave 3



 superficie : 16.86 m²

Longueur : 4.60 m

Largeur : 4.43 m

Sol	Béton
Hauteur sous-plafond	2.2 m
Éclairage	Point lumineux au plafond
Prise(s) électrique(s)	2

Sous-sol

Cave 5

 superficie : 13.18 m²

Longueur : 4.57 m

Largeur : 3.53 m

Sol	Béton
Hauteur sous-plafond	2.2 m
Éclairage	Point lumineux au plafond
Prise(s) électrique(s)	1

Sous-sol

Cave 6

 superficie : 17.37 m²

Longueur : 6.01 m

Largeur : 2.88 m

Sol	Béton
Hauteur sous-plafond	2.2 m
Éclairage	Point lumineux au plafond
Prise(s) électrique(s)	1

Autres

REZ-DE-CHAUSSÉE - CELLIER

 superficie : 4.31 m²

Longueur : 2.76 m

Largeur : 2.17 m

Fenêtre

Châssis alu double vitrage type
sans ouverture

Éclairage

Au plafond

Sol

En céramique

Prise(s) électrique(s)

1

Hauteur sous-plafond

2.6 m

REZ-DE-CHAUSSÉE - HALL

 superficie : 3.90 m²

Longueur : 2.40 m

Largeur : 2.18 m

REZ-DE-CHAUSSÉE - HALL

 superficie : 2.63 m²

Longueur : 2.41 m

Largeur : 1.08 m

REZ-DE-CHAUSSÉE - HALL

 superficie : 3.33 m²

Longueur : 3.58 m

Largeur : 0.93 m

REZ-DE-CHAUSSÉE - ESCALIER

 superficie : 2.88 m²

Longueur : 2.77 m

Largeur : 1.43 m

REZ-DE-CHAUSSÉE - ESCALIER

 superficie : 2.51 m²

Longueur : 2.51 m

Largeur : 0.99 m

2ÈME ÉTAGE - HALL

 superficie : 2.90 m²

Longueur : 2.05 m

Largeur : 1.41 m

2ÈME ÉTAGE - ESCALIER

 superficie : 13.33 m²

Longueur : 6.41 m

Largeur : 2.08 m

SOUS-SOL - CAVE 4

 superficie : 3.54 m²

Longueur : 4.37 m

Largeur : 0.90 m

Sol	Béton
Hauteur sous-plafond	2.2 m
Éclairage	Point lumineux mural

SOUS-SOL - HALL DE CAVE

 superficie : 5.38 m²

Longueur : 2.43 m

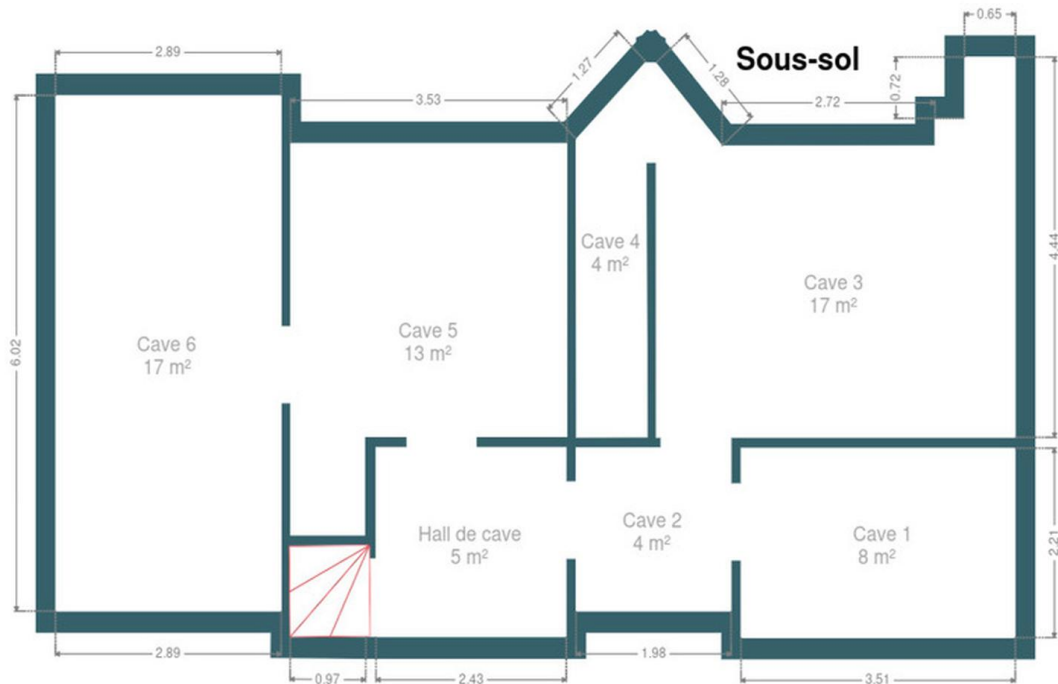
Largeur : 2.21 m

Sol	Béton
Hauteur sous-plafond	2.2 m
Éclairage	Au plafond
Escalier	1

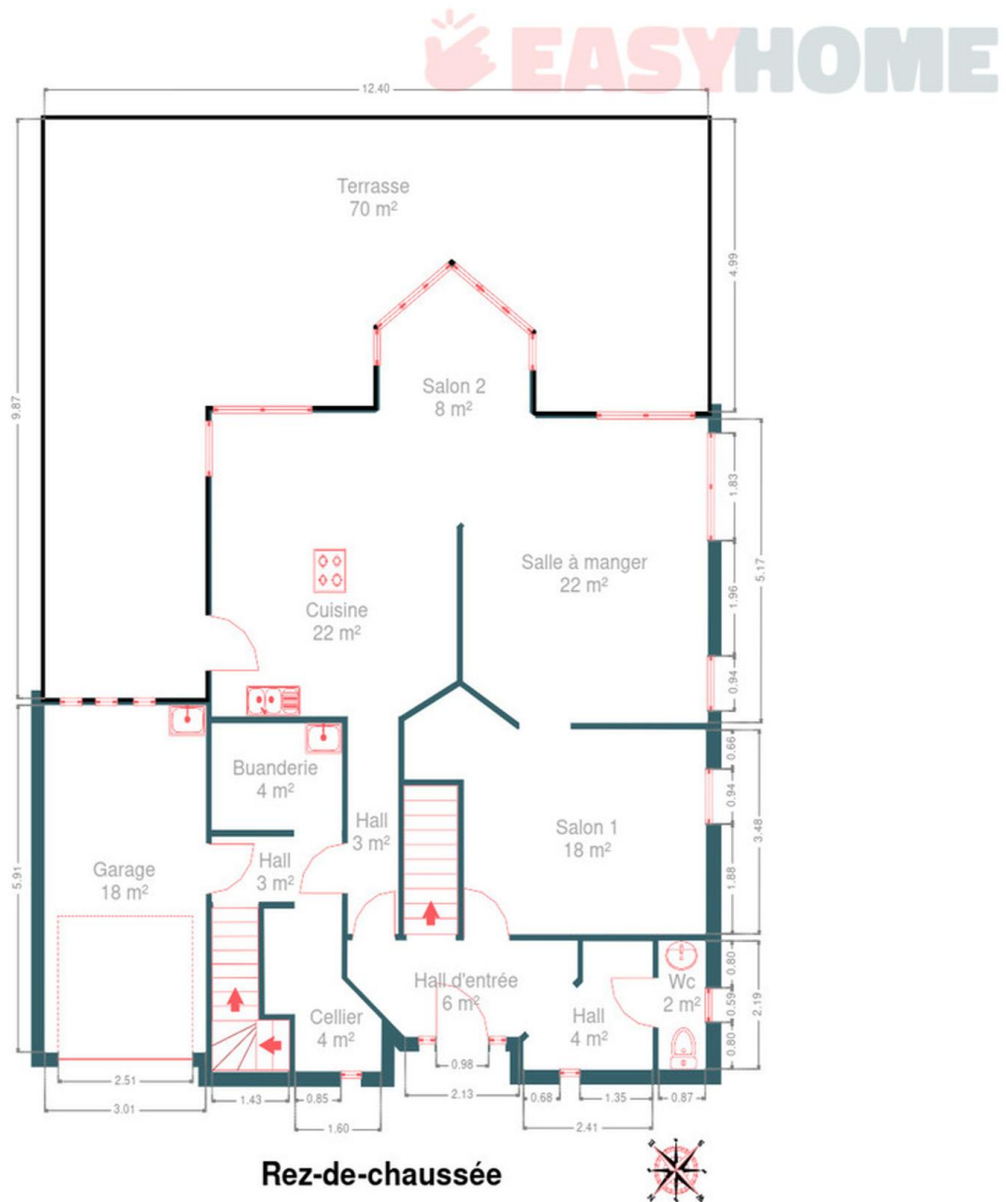
RÉCAPITULATIF DES MÉTRÉS

Rez-de-chaussée	Longueur	Largeur	Superficie
Hall d'entrée	4.28 m	1.63 m	5.91 m ²
Salon 1	5.63 m	4.21 m	17.50 m ²
Salon 2	3.50 m	2.98 m	7.89 m ²
Salle à manger	5.17 m	4.57 m	22.05 m ²
Cuisine	5.15 m	4.57 m	21.75 m ²
Garage	5.91 m	3.00 m	17.77 m ²
Wc	2.18 m	0.86 m	1.89 m ²
Buanderie	2.42 m	1.80 m	4.38 m ²
Cellier	2.76 m	2.17 m	4.31 m ²
Hall	2.40 m	2.18 m	3.90 m ²
Hall	2.41 m	1.08 m	2.63 m ²
Hall	3.58 m	0.93 m	3.33 m ²
1er étage	Longueur	Largeur	Superficie
Hall de nuit	9.32 m	7.24 m	27.83 m ²
Chambre 1	4.57 m	3.79 m	17.35 m ²
Chambre 2	4.57 m	3.79 m	17.36 m ²
Chambre 3	3.48 m	3.44 m	11.98 m ²
Salle de bains	4.09 m	3.42 m	14.04 m ²
Dressing	3.43 m	2.27 m	7.82 m ²
Pièce	3.46 m	1.64 m	5.70 m ²
2ème étage	Longueur	Largeur	Superficie
Grenier 1	5.90 m	4.59 m	24.94 m ²
Grenier 2	5.95 m	3.45 m	20.55 m ²
Grenier 3	5.89 m	4.59 m	24.31 m ²
Grenier 4	6.48 m	3.50 m	21.38 m ²
Hall	2.05 m	1.41 m	2.90 m ²
Sous-sol	Longueur	Largeur	Superficie
Cave 1	3.50 m	2.21 m	7.76 m ²
Cave 2	1.98 m	1.90 m	3.78 m ²
Cave 3	4.60 m	4.43 m	16.86 m ²
Cave 4	4.37 m	0.90 m	3.54 m ²
Cave 5	4.57 m	3.53 m	13.18 m ²
Cave 6	6.01 m	2.88 m	17.37 m ²
Hall de cave	2.43 m	2.21 m	5.38 m ²
Total			377.34 m²

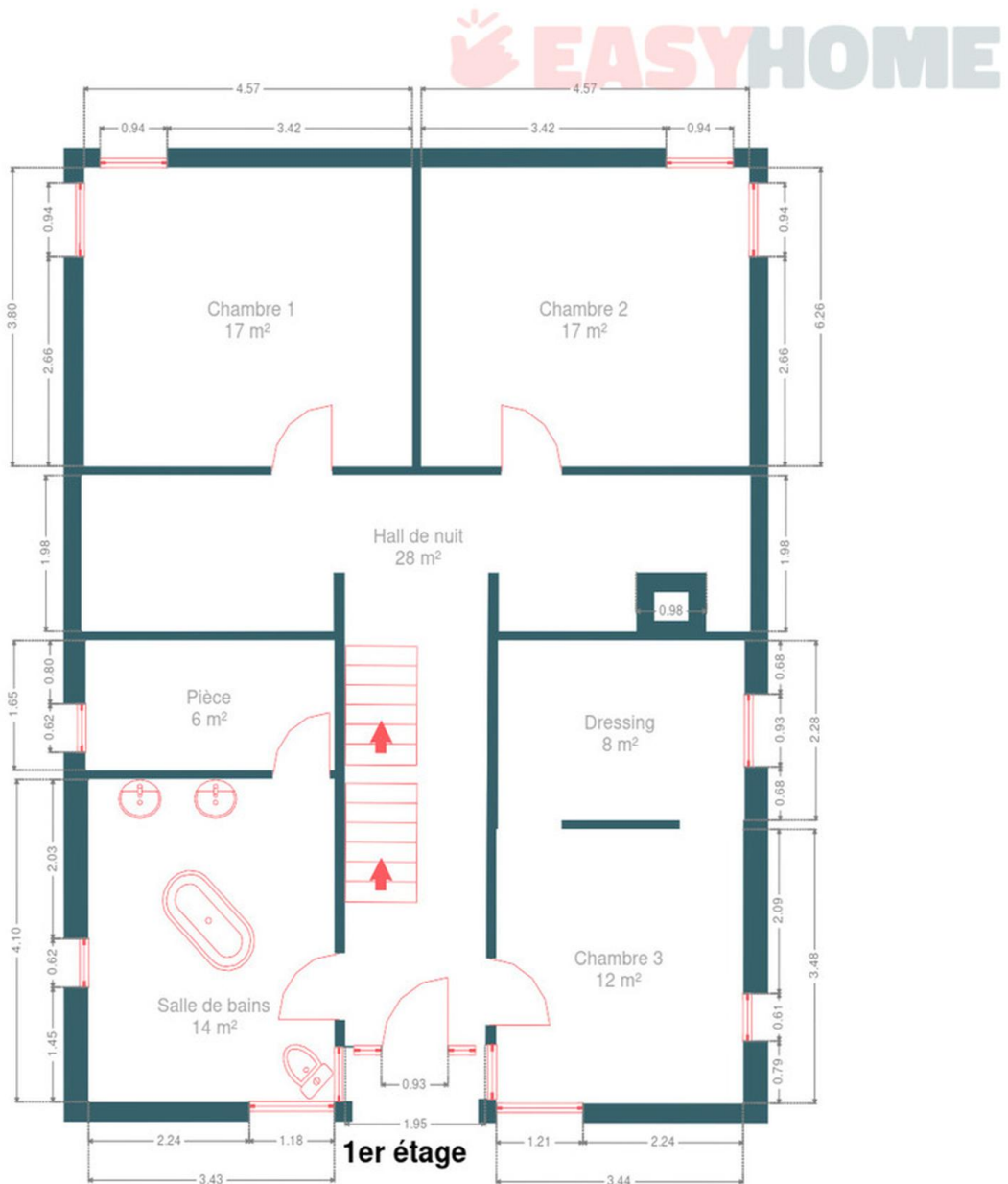
Plan - Sous-sol



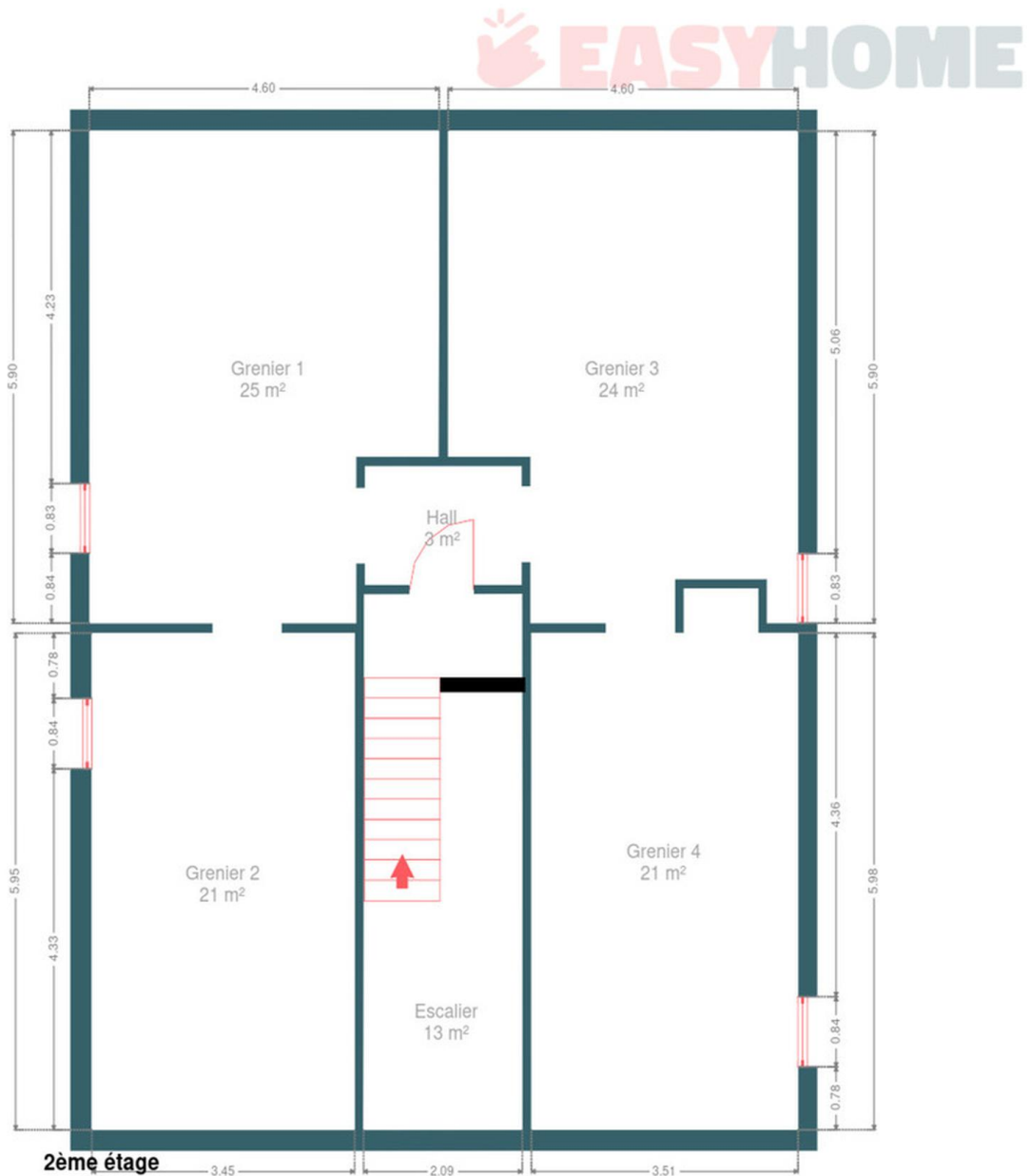
Plan - Rez-de-chaussée



Plan - 1er étage



Plan - 2ème étage



Extérieur



Technique

Année de construction	2012
Zingueries	
Bon	
Zinc	
État	Bon
Couverture	Tuiles terre cuite
Matériaux façade	Brique
Etat	Bon

Châssis	
Matière aluminium	
Double	

Compteur gaz	Oui
Ventilation	Naturelle
Panneaux solaires	
Nombre de panneaux 30	
Photovoltaïque	
Vidéophone	Oui
Compteur électrique	Bi-horaire

Chauffage	
Central	
Gaz de ville	
Par le sol	
À ventouse	
Bulex	
Nombre 1	
Compt. d'eau	Nombre 1
Téléphone	Oui
Internet	Fibre optique
Citerne eau	
Enterrée	
Capacité 10000 L	
Avec groupe hydrophore	
Vides ventilés	Oui



Description détaillée de l'environnement

MOBILITÉ

Arrêt de bus	200 m
Accès ferroviaire	1900 m
Accès autoroutier	1700 m

ÉCOLES

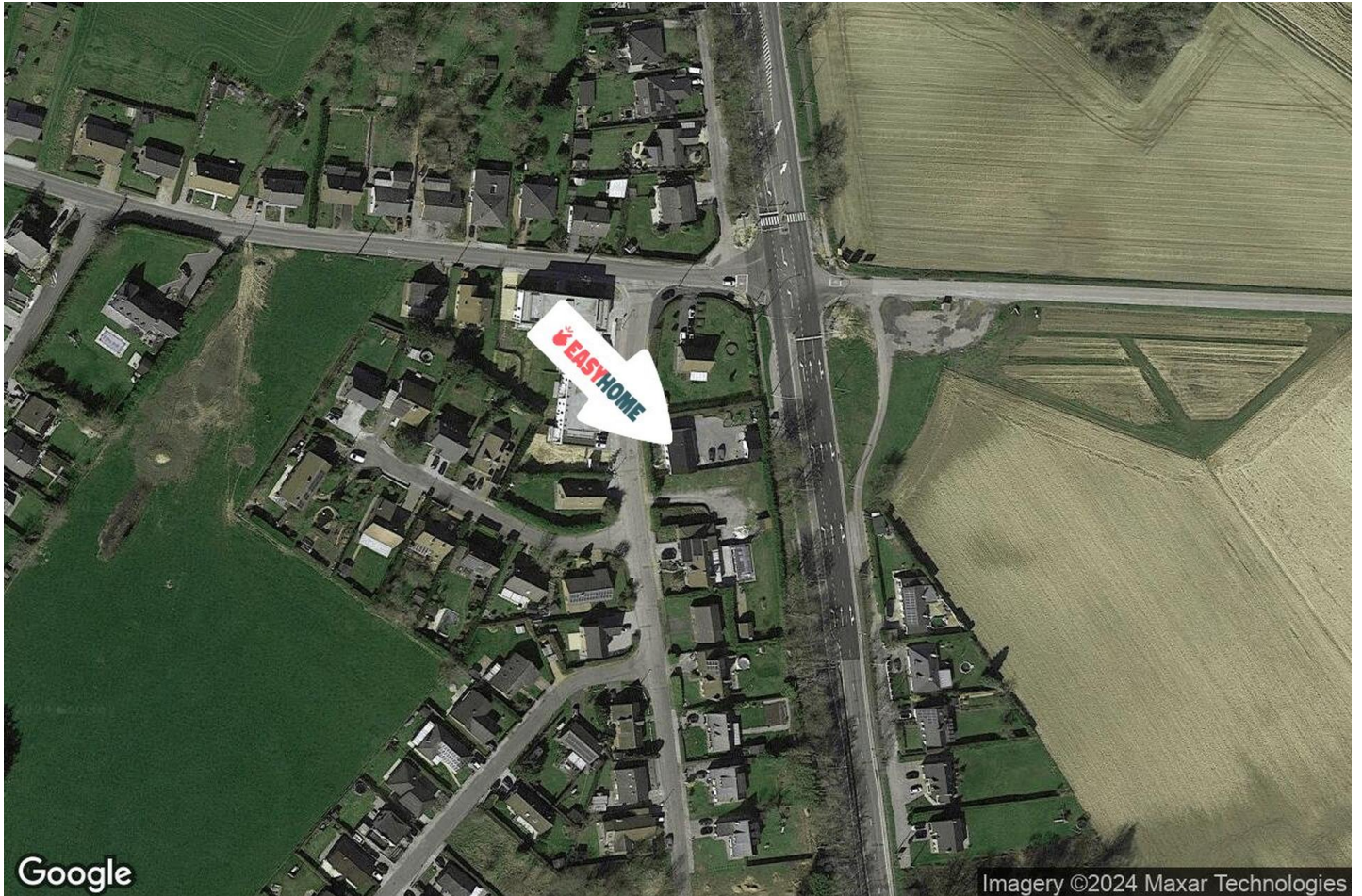
Ecole Sinibaldo Basile	538 m
Ecole fondamentale communale des Botresses	1086 m
Ecole Fondamentale Communale De Mabotte	1479 m



POINTS D'INTÉRÊTS

Repas à emporter	689 m
Pizzeria Ottimo	
Articles pour la maison	760 m
ELECTRO PEROU SPRL	
Bibliothèque	1082 m
Bibliothèque Grâce-Hollogne	
Point d'intérêt	1746 m
Laurenty Balayage	
Gare	1866 m
Pont-de-Seraing	
Concessionnaire	1900 m
Garage Di Fede & Fils	
Gare	2051 m
Jemeppe-sur-Meuse	
Nourriture	2088 m
Renmans	

Plan situation



- 🏠 EasyHome
- 📍 Borchamps 24, 6900 Marche-en-Famenne
- ✉ info@easyhome-immo.be
- ☎ +32 84 77 00 43
- 🌐 <https://www.easyhome-immo.be/>
- 📄 N° IPI : 509.677

- 👤 Arnaud PHALEMPIN
- ✉ arnaud@easyhome-immo.be
- ☎ +32 477 48 63 90
- Arnaud
PHALEMPIN