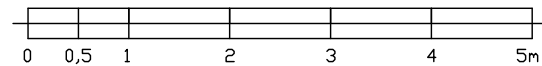
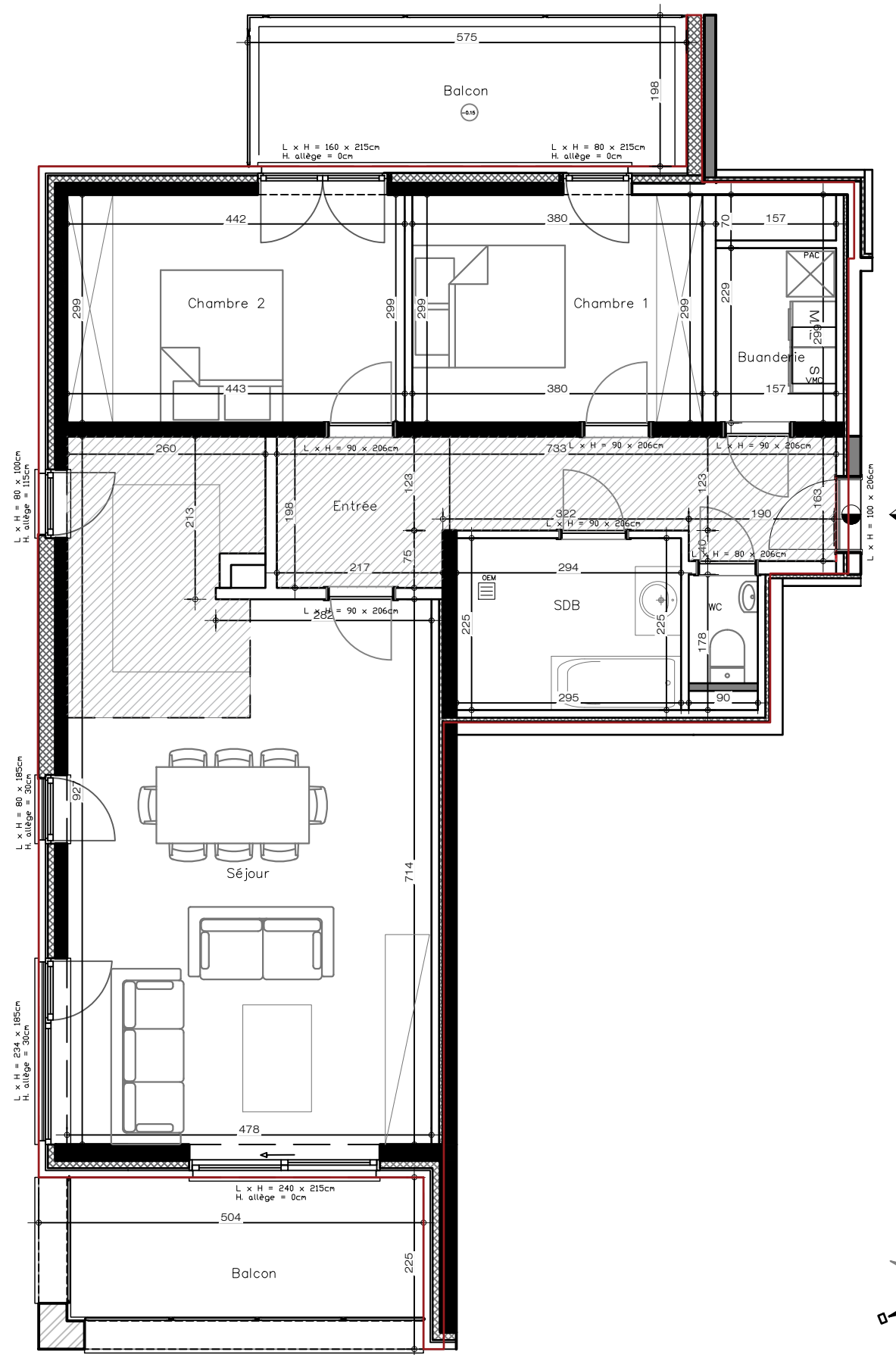
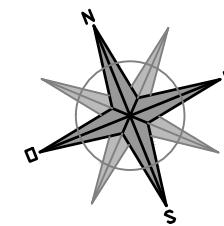


Rez + 1



Date : 14-04-2023

Document non contractuel - Des modifications sont susceptibles d'être apportées en fonction des nécessités de la réalisation - L'ameublement et l'aménagement des cuisines sont dessinés à titre d'illustration. Pour toutes informations à propos des techniques spéciales du bâtiment, veuillez vous référer aux plans techniques et au cahier des charges commercial.

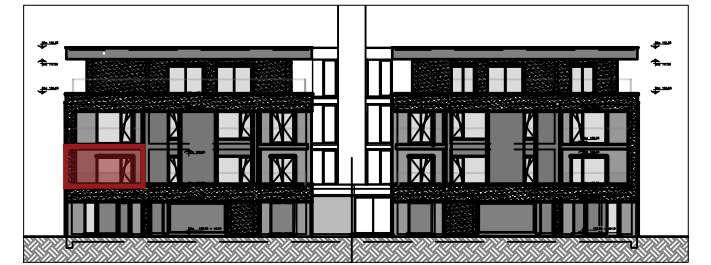


Chaussée du Roi Baudouin
7030 Saint-Symphorien

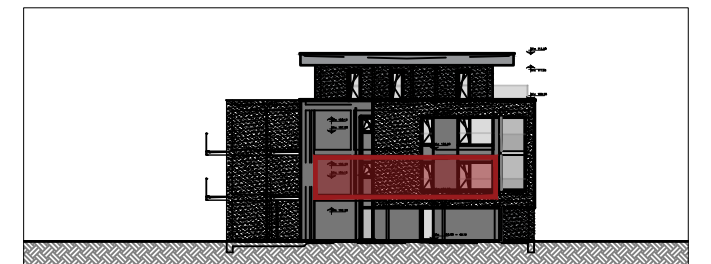
Appartement 5.1.2.

Surface brute	107.57m ²
Séjour + Cuisine	39.55m ²
Chambre 1	11.36m ²
Chambre 2	13.23m ²
Chambre 3	/
Balcon 1	8.45m ²
Balcon 2	9.97m ²

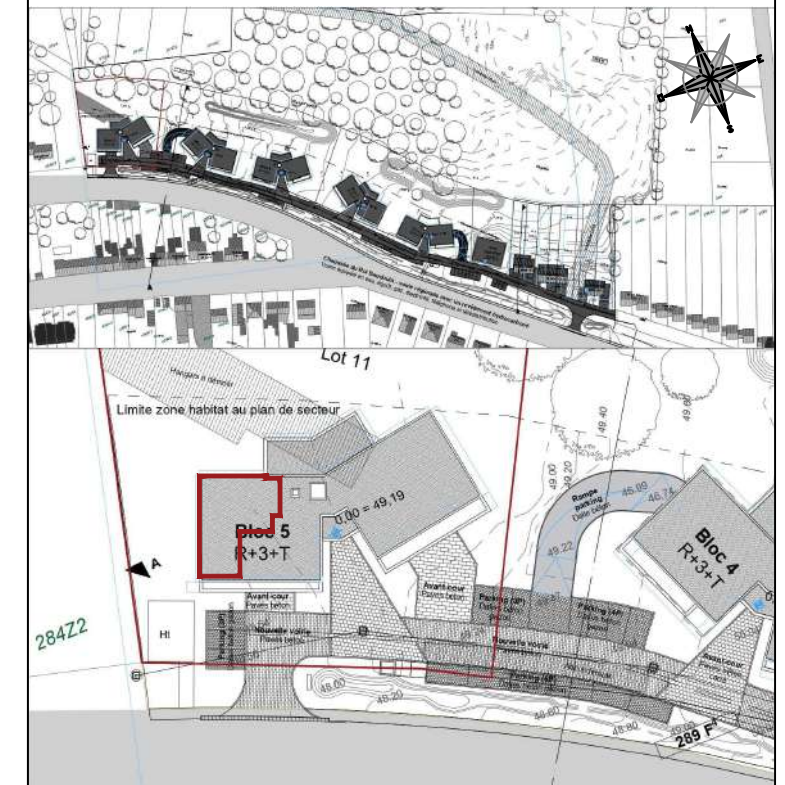
Situation



Elevation Sud



Elevation Ouest



ABORAL