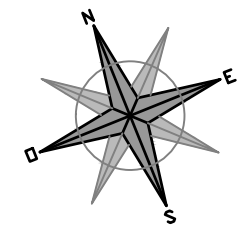
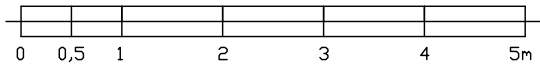
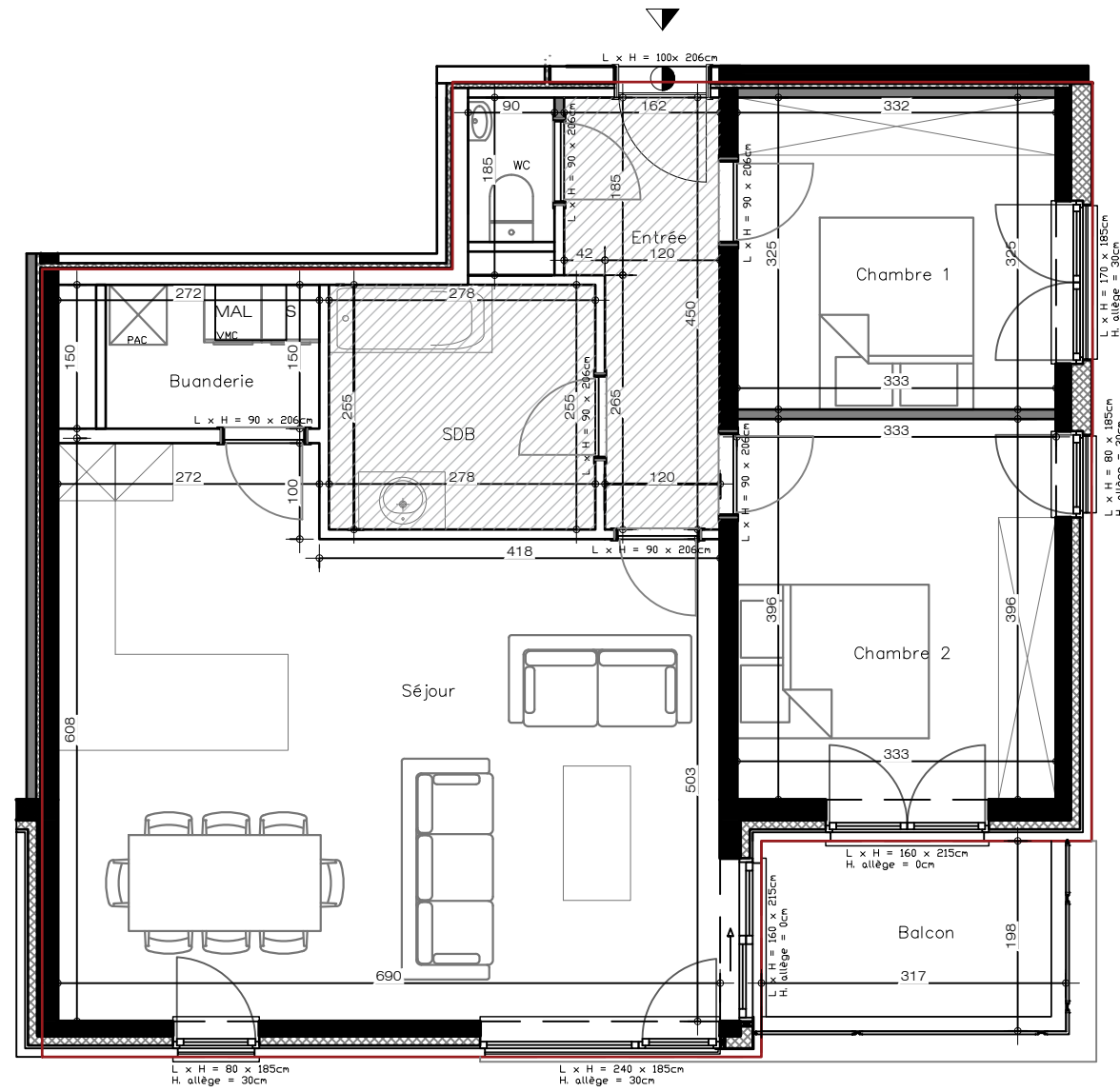


Rez + 2



Date : 14-04-2023

Document non contractuel - Des modifications sont susceptibles d'être apportées en fonction des nécessités de la réalisation - L'ameublement et l'aménagement des cuisines sont dessinés à titre d'illustration. Pour toutes informations à propos des techniques spéciales du bâtiment, veuillez vous référer aux plans techniques et au cahier des charges commercial.

Chaussée du Roi Baudouin
7030 Saint-Symphorien

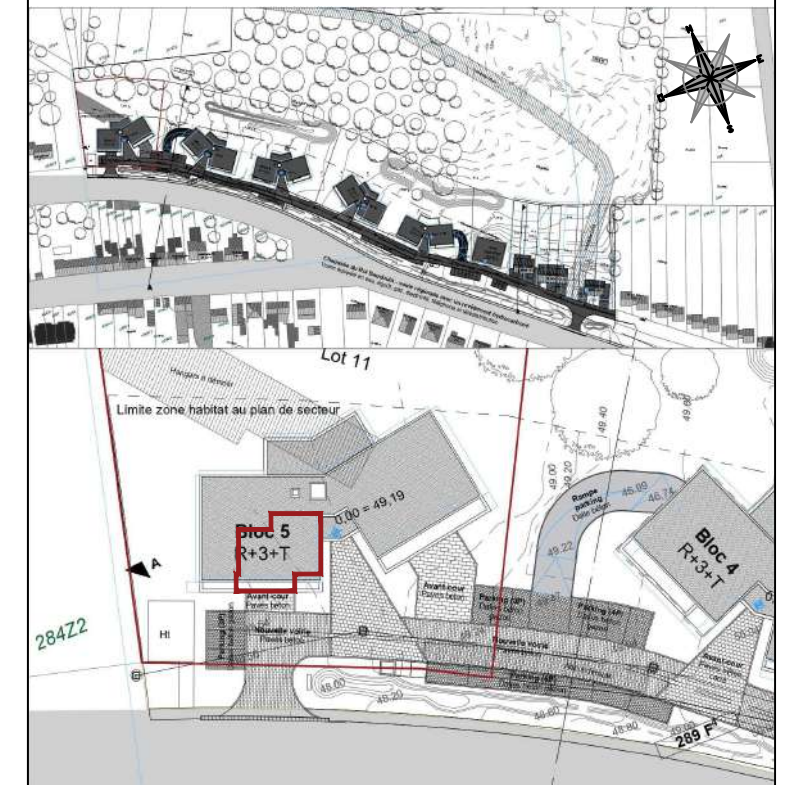
Appartement 5.2.1.

Surface brute	95.68m ²
Séjour + Cuisine	37.40m ²
Chambre 1	10.80m ²
Chambre 2	13.18m ²
Chambre 3	/
Balcon 1	5.53m ²
Balcon 2	/

Situation



Elevation Sud



ABORREAL