



**340 000 €**

# Réf. OttigniesTiennesMousty5bte5  
Tiennes de Mousty 5 - 5 1340 Ottignies



99 m<sup>2</sup>



2



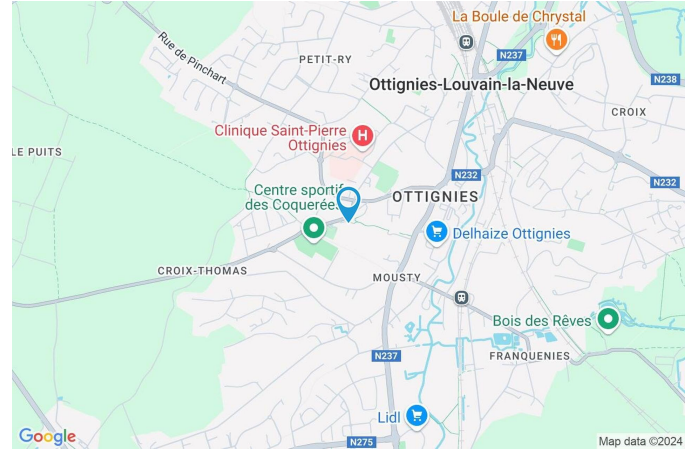
2

**CASULA SPRL**

+32 84 77 00 43 - mail : [info@easyhome-immo.be](mailto:info@easyhome-immo.be)  
Borchamps 24 --- 6900 Marche-en-Famenne  
TVA : BE 0669 936 537 - IPI 509.677

## Coordonnées du bien

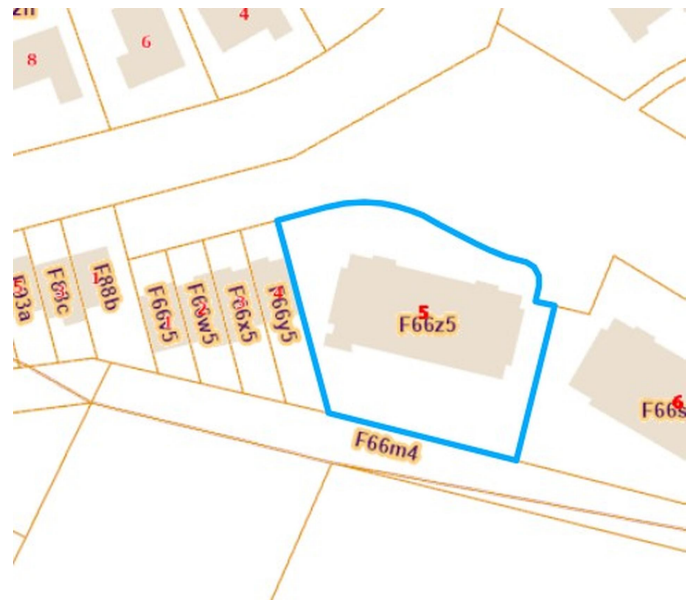
Rue	Tiennes de Mousty
N°	5
Boîte	5
CP	1340
Ville	Ottignies
Pays	Belgique
Latitude	50.663982
Longitude	4.559905



## PARCELLE - DIMENSIONS ET AMÉNAGEMENTS

↗ Orientation façade avant Nord-ouest  
↘ Déclivité Plat

Informations provenant du site du cadastre





## Description globale du bien

Etat général	Bon
Surface habitable	83 m <sup>2</sup>
Surface totale	99 m <sup>2</sup>
Nombre de façades	2
Etage	3
Nombre d'étages	1
Nombre de pièces	12
Nombre de chambre(s)	2
Nombre de salle de bains	1
Nombre de salle de douches	1
	Duplex



## Descriptif extérieur

Terrasse (terrain avant)	4.32 m <sup>2</sup>
Sol bois	
Orientation nord-ouest	

## Aménagement intérieur

3ème étage	51 m <sup>2</sup>
Hall d'entrée, séjour, cuisine, chambre 1, salle de bains, wc, escalier	
4ème étage	32 m <sup>2</sup>
Chambre 2, salle de douche, bureau, escalier, débarras	
Sous-sol	16 m <sup>2</sup>
Garage, cave	

3ème étage

Séjour

 superficie : 24.87 m<sup>2</sup>

Longueur : 6.66 m

Largeur : 4.42 m

<b>Accès</b>	Terrasse	<b>Fenêtre</b>	
<b>Ouvert sur</b>	Cuisine	Châssis PVC double vitrage type oscillo-battants porte-fenêtre sans ouverture	
<b>Porte</b>		<b>Sol</b>	Carrelage
Type battante		<b>Hauteur sous-plafond</b>	2.5 m
Matière pvc		<b>Type de plafond</b>	Plafond mansardé
Vitrage double		<b>Éclairage</b>	Point lumineux au plafond
<b>Fenêtre</b>		<b>Chauffage</b>	Radiateur(s)
Châssis bois double vitrage type fenêtre de toit		<b>Prise(s) électrique(s)</b>	4

3ème étage

Cuisine

 superficie : 3.45 m<sup>2</sup>

Longueur : 2.31 m

Largeur : 1.67 m

**Hauteur sous-plafond** 2.5 m  
**Prise(s) électrique(s)** 2  
**Type** Équipée  
**Ouvert sur** Séjour  
**Évier**  
Double  
Avec égouttoir  
**Plaque de cuisson**

**Plaque de cuisson**  
Type vitrocéramique  
De la marque Electrolux  
**Hotte**  
Type hotte sous-encastree  
De la marque Whirlpool  
**Frigo**  
Type avec congélateur encastré



3ème étage

Chambre 1

 superficie : 11.01 m<sup>2</sup>

Longueur : 3.60 m

Largeur : 3.05 m

**Fenêtre**Châssis bois double vitrage type  
fenêtre de toit**Éclairage**

Point lumineux au plafond

**Sol**

Carrelage

**Chauffage**

Radiateur(s)

**Hauteur sous-plafond**

2.5 m

**Prise(s) électrique(s)**

2

**Type de plafond**

Plafond mansardé

**Prise télédistribution**

Oui

3ème étage

Salle de bains

 superficie : 4.00 m<sup>2</sup>

Longueur : 2.08 m

Largeur : 1.92 m

**Hauteur sous-plafond** 2.5 m  
**Prise(s) électrique(s)** 2  
**Extracteur d'air** Oui  
**Lavabo** Simple  
**Sèche-serviettes** Oui

**Décharge machine à laver** Oui  
**Éclairage** Point lumineux au plafond  
**Chauffage** Radiateur(s)  
**Sol** Carrelage

3ème étage

Wc

 superficie : 1.25 m<sup>2</sup>

Longueur : 1.39 m

Largeur : 0.89 m

**WC**

Classique

**Hauteur sous-plafond**

2.5 m

**Lavabo**

Simple

**Éclairage**

Point lumineux mural

**Sol**

Carrelage



4ème étage

Chambre 2

 superficie : 12.95 m<sup>2</sup>

Longueur : 4.72 m

Largeur : 3.39 m

**Fenêtre**Châssis bois double vitrage type  
fenêtre de toit**Éclairage**

Point lumineux au plafond

**Sol**

Carrelage

**Chauffage**

Radiateur(s)

**Hauteur sous-plafond**

2.5 m

**Prise(s) électrique(s)**

1

**Type de plafond**

Plafond mansardé

4ème étage

Salle de douche

 superficie : 2.68 m<sup>2</sup>

Longueur : 1.69 m

Largeur : 1.58 m

**Douche**

Cabine

Carrelage + porte

**WC**

Classique

**Sol**

Carrelage

**Hauteur sous-plafond**

2.5 m

**Éclairage**

Point lumineux mural

**Chauffage**

Radiateur(s)

**Extracteur d'air**

Oui

**Prise(s) électrique(s)**

1

4ème étage

Bureau

 superficie : 8.43 m<sup>2</sup>

Longueur : 3.29 m

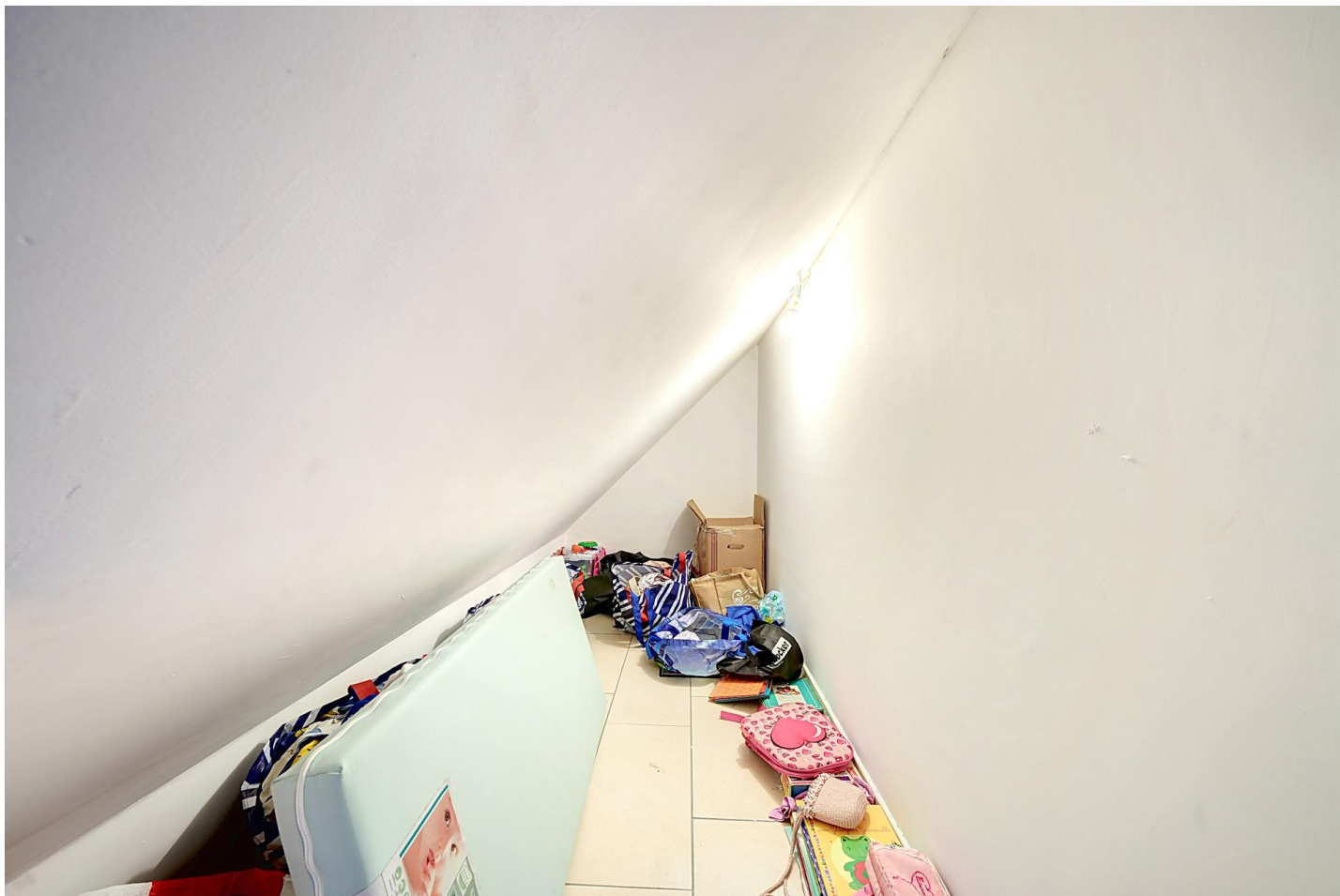
Largeur : 3.14 m

<b>Fenêtre</b>	Châssis bois double vitrage type fenêtre de toit	<b>Éclairage</b>	Point lumineux au plafond
<b>Sol</b>	Carrelage	<b>Chauffage</b>	Radiateur(s)
<b>Type de plafond</b>	Plafond mansardé	<b>Prise(s) électrique(s)</b>	2
<b>Hauteur sous-plafond</b>	2.5 m	<b>Escalier</b>	1



4ème étage

Débarras

 superficie : 4.28 m<sup>2</sup>

Longueur : 3.04 m

Largeur : 1.40 m

<b>Sol</b>	Carrelage
<b>Hauteur sous-plafond</b>	1.75 m
<b>Type de plafond</b>	Plafond mansardé
<b>Éclairage</b>	Point lumineux mural

## Autres

## 3ÈME ÉTAGE - HALL D'ENTRÉE

 superficie : 2.70 m<sup>2</sup>

Longueur : 2.11 m

Largeur : 1.57 m

Hauteur sous-plafond 2.5 m

Éclairage Au plafond

## 3ÈME ÉTAGE - ESCALIER

 superficie : 3.59 m<sup>2</sup>

Longueur : 1.93 m

Largeur : 1.85 m

## 4ÈME ÉTAGE - ESCALIER

 superficie : 3.55 m<sup>2</sup>

Longueur : 1.91 m

Largeur : 1.85 m

## SOUS-SOL - GARAGE

 superficie : 13.92 m<sup>2</sup>

Longueur : 4.80 m

Largeur : 2.90 m

## SOUS-SOL - CAVE

 superficie : 2.16 m<sup>2</sup>

Longueur : 1.60 m

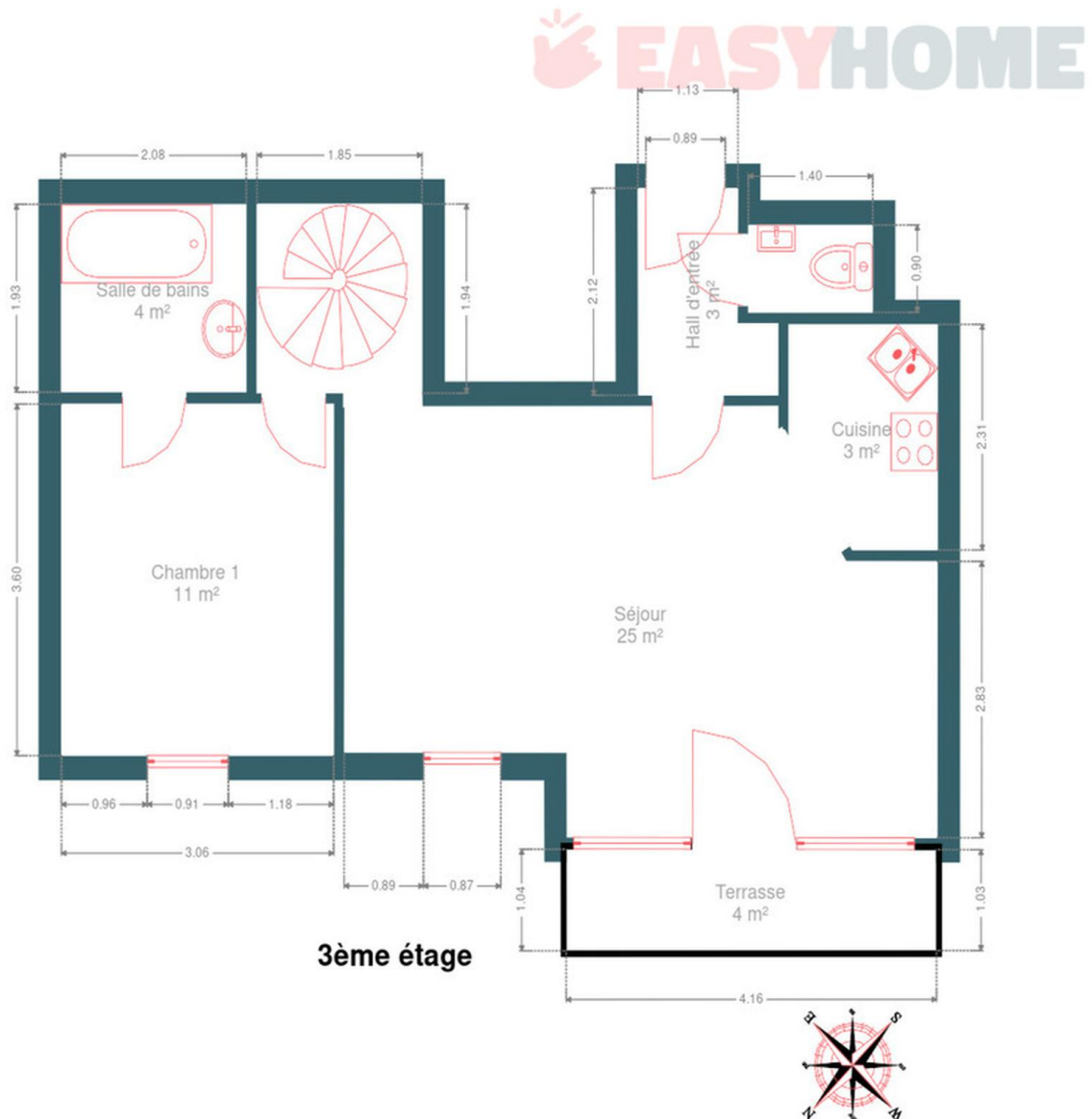
Largeur : 1.35 m

## RÉCAPITULATIF DES MÉTRÉS

3ème étage	Longueur	Largeur	Superficie
Hall d'entrée	2.11 m	1.57 m	2.70 m <sup>2</sup>
Séjour	6.66 m	4.42 m	24.87 m <sup>2</sup>
Cuisine	2.31 m	1.67 m	3.45 m <sup>2</sup>
Chambre 1	3.60 m	3.05 m	11.01 m <sup>2</sup>
Salle de bains	2.08 m	1.92 m	4.00 m <sup>2</sup>
Wc	1.39 m	0.89 m	1.25 m <sup>2</sup>
Escalier	1.93 m	1.85 m	3.59 m <sup>2</sup>
4ème étage	Longueur	Largeur	Superficie
Chambre 2	4.72 m	3.39 m	12.95 m <sup>2</sup>
Salle de douche	1.69 m	1.58 m	2.68 m <sup>2</sup>
Bureau	3.29 m	3.14 m	8.43 m <sup>2</sup>
Escalier	1.91 m	1.85 m	3.55 m <sup>2</sup>
Débarras	3.04 m	1.40 m	4.28 m <sup>2</sup>
Sous-sol	Longueur	Largeur	Superficie
Garage	4.80 m	2.90 m	13.92 m <sup>2</sup>
Cave	1.60 m	1.35 m	2.16 m <sup>2</sup>
<b>Total</b>			<b>98.84 m<sup>2</sup></b>



Plan - 3ème étage



Plan - 4ème étage



## Extérieur





## Technique

**Matériaux façade** Brique rouge  
**Etat** Bon

### Châssis

Matière bois pvc  
Vitrage double

**Compteur gaz** Oui  
**Ventilation** Naturelle  
**Vidéophone** Oui  
**Compteur électrique** Bi-horaire

### Chauffage

Type central  
Nature gaz  
Radiateur(s)  
Type à ventouse  
Bosch  
Nombre 1

**Compt. d'eau** Individuel

**Ascenseur** Oui

**TV** Prise tv

**Téléphone** Oui

**Internet** Câble



## Description détaillée de l'environnement

### MOBILITÉ

Arrêt de bus	150 m
Accès ferroviaire	800 m
Accès autoroutier	4600 m

### ÉCOLES

École du Centre Ottignies	469 m
Athénée Royal Paul Delvaux - Enseignement maternel et primaire	780 m
Ecole Saint-Pie X	1243 m



### POINTS D'INTÉRÊTS

Hôpital	430 m
Clinique Saint-Pierre Ottignies	
Hôtel de ville	464 m
Hôtel de Ville d'Ottignies-Louvain-la-Neuve	
Supermarché	518 m
Delhaize Ottignies	
Réparation de voiture	555 m
RENAULT OTTIGNIES- Renard et fils	
Magasin de vêtements	556 m
Cœur de Soie	
Magasin	573 m
Clair de Vue	
Réparation de voiture	693 m
Treema Car	
Blanchisserie	702 m
Mi KAZA titres-services & co - OTTIGNIES	

## Plan situation



- 🏠 EasyHome
- 📍 Borchamps 24, 6900 Marche-en-Famenne
- ✉ info@easyhome-immo.be
- ☎ +32 84 77 00 43
- 🌐 <https://www.easyhome-immo.be/>
- 📄 N° IPI : 509.677

- 👤 Rubis Baudoux
- ✉ rubis@easyhome-immo.be
- ☎ +32 486 03 53 38
- Rubis Baudoux