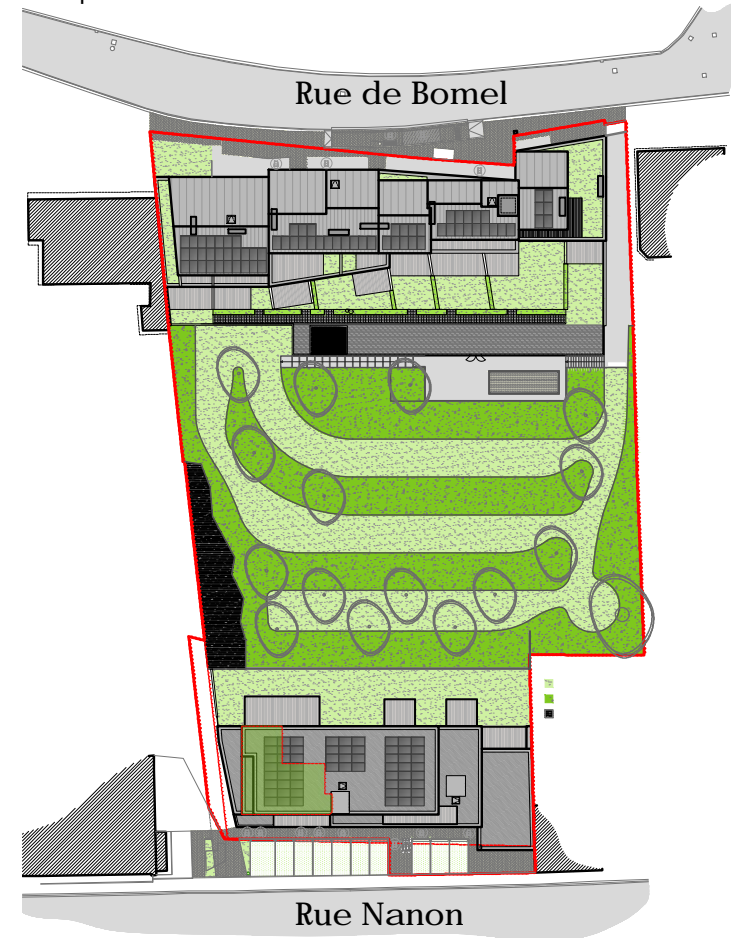


RÉSIDENCE
TERRASSES
DE NAMUR



Localisation
Implantation



Appartement 70/31

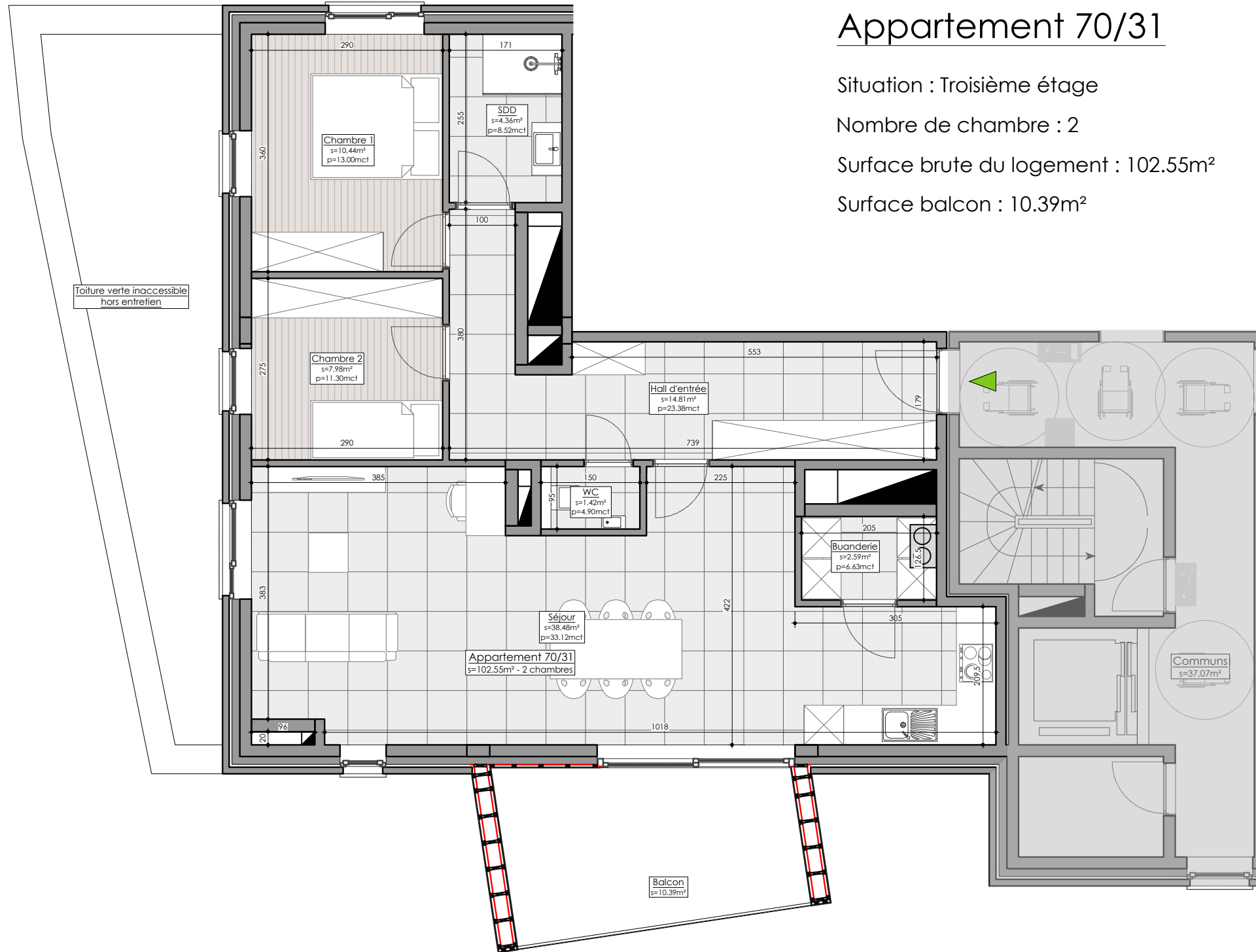
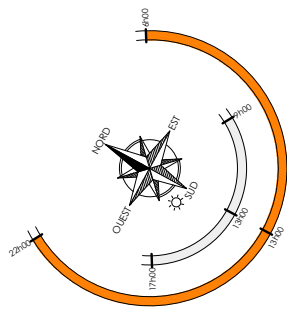
Situation : Troisième étage

Nombre de chambre : 2

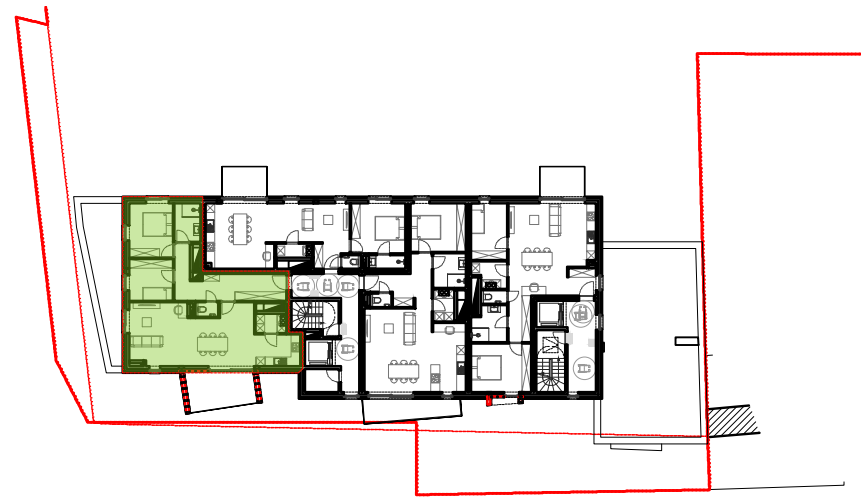
Surface brute du logement : 102.55m²

Surface balcon : 10.39m²

0 0,5 1 2 5m



Vue en plan



N.B. - CODE DE MESURAGE : Les surfaces des appartements sont calculées de la manière suivante :

1. La surface d'une unité est mesurée depuis l'extérieur du mur de façade et jusqu'à la moitié des maçonneries mitoyennes, entre appartements ou entre appartements et communs, y compris les gaines techniques.
2. La surface d'une terrasse est mesurée depuis l'intérieur du garde-corps jusqu'à l'extérieur de la façade.
3. La surface d'une cave est la surface murs extérieurs non compris.
4. La surface d'une pièce mansardée est calculée à partir d'une hauteur de 1m20

Les cotes et mesures inscrites dans les plans sont données à titre indicatif et peuvent subir des modifications suite aux études et nécessités techniques.

4. Le mobilier est représenté à titre purement indicatif pour permettre une meilleure lecture du plan

Ouvrage :
Rue de Bomel et Rue Nanon - 5000 Namur
Namur 1ère div / Section B / 102b, 105l, 106f, 103k pie

Bâtiment :
B
Nanon

Titre :
Appartement
70/31

