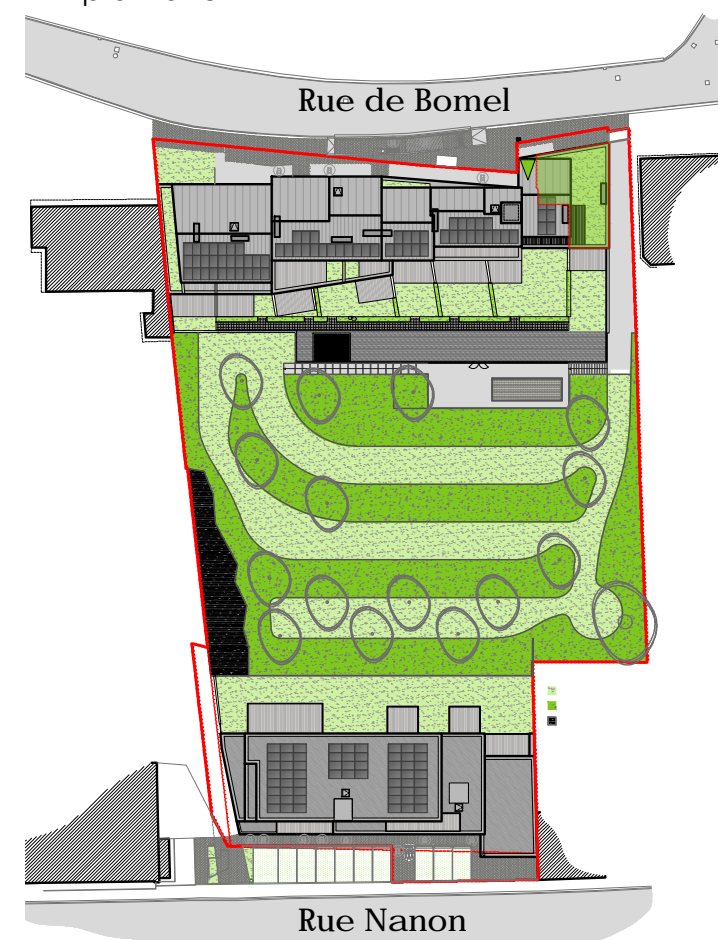
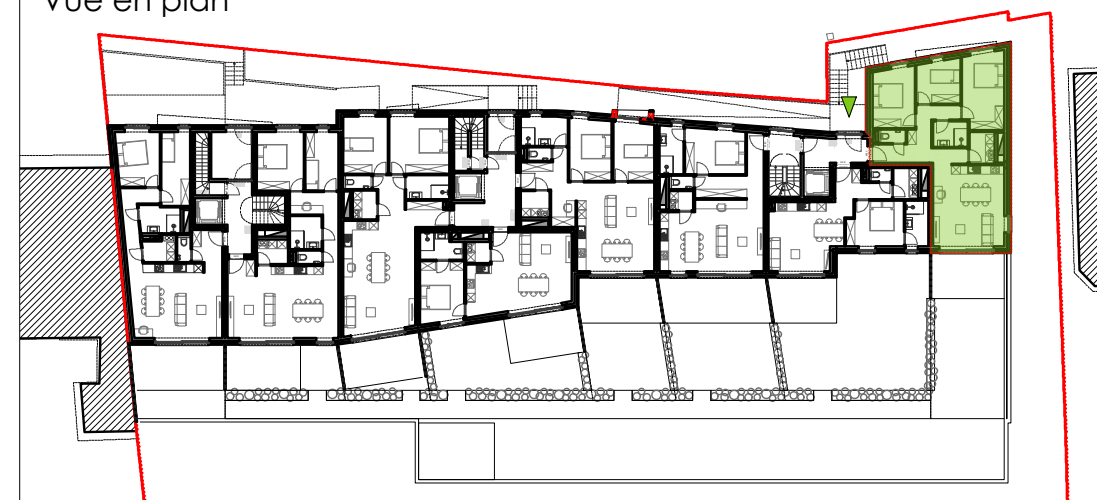


RÉSIDENCE
TERRASSES
DE NAMUR

Localisation
Implantation

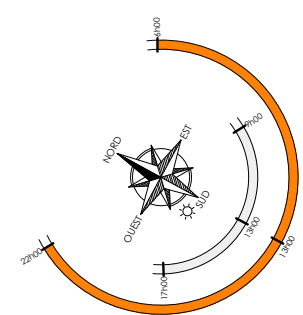


Vue en plan



Appartement 71A/01

Situation : Rez-de-chaussée
 Nombre de chambre : 3
 Surface brute du logement : 100.55m²
 Surface terrasse : 14.88m²
 Jardin : 42.16m²



Ouvrage :
Rue de Bomel et Rue Nanon - 5000 Namur
Namur 1ère div / Section B / 102b, 105l, 106f, 103k pie

Bâtiment :
A
Bomel

Titre :
Appartement
71A/01



N.B - CODE DE MESURAGE : Les surfaces des appartements sont calculées de la manière suivante :
 1. La surface d'une unité est mesurée depuis l'extérieur du mur de façade et jusqu'à la moitié des maçonneries mitoyennes , entre appartements ou entre appartements et communs , y compris les gaines techniques.
 2. La surface d'une terrasse est mesurée depuis l'intérieur du garde-corps jusqu'à l'extérieur de la façade.
 3. La surface d'une cave est la surface murs extérieurs non compris.
 5. La surface d'une pièce mansardé est calculée à partir d'une hauteur de 1m20
 Les cotes et mesures inscrites dans les plans sont données à titre indicatif et peuvent subir des modifications suite aux études et nécessités techniques.
 4. Le mobilier est représenté à titre purement indicatif pour permettre une meilleure lecture du plan

