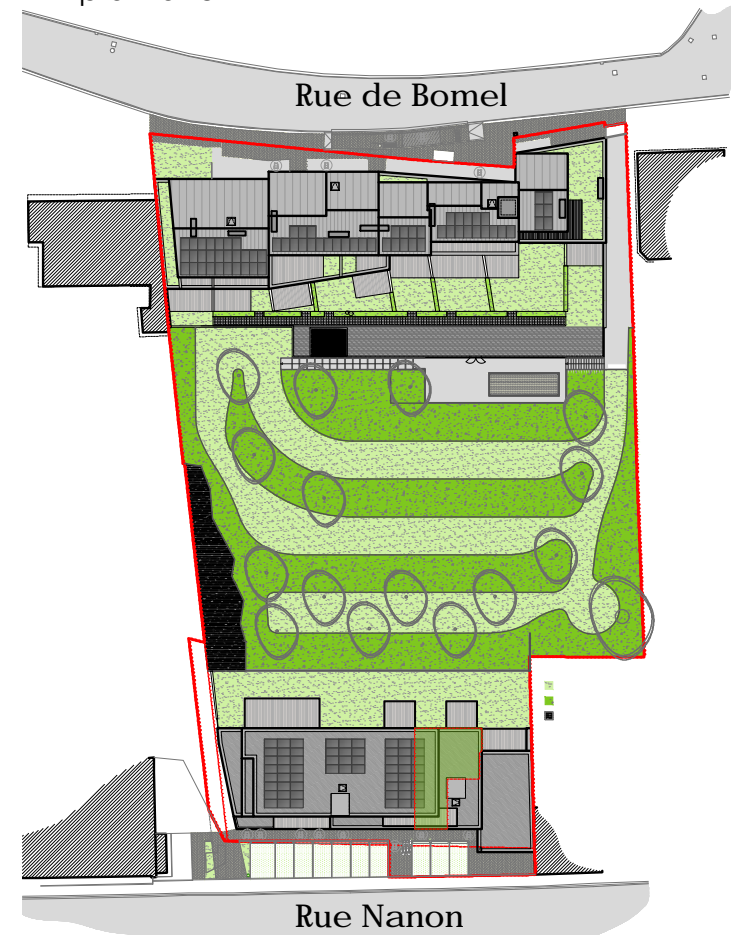
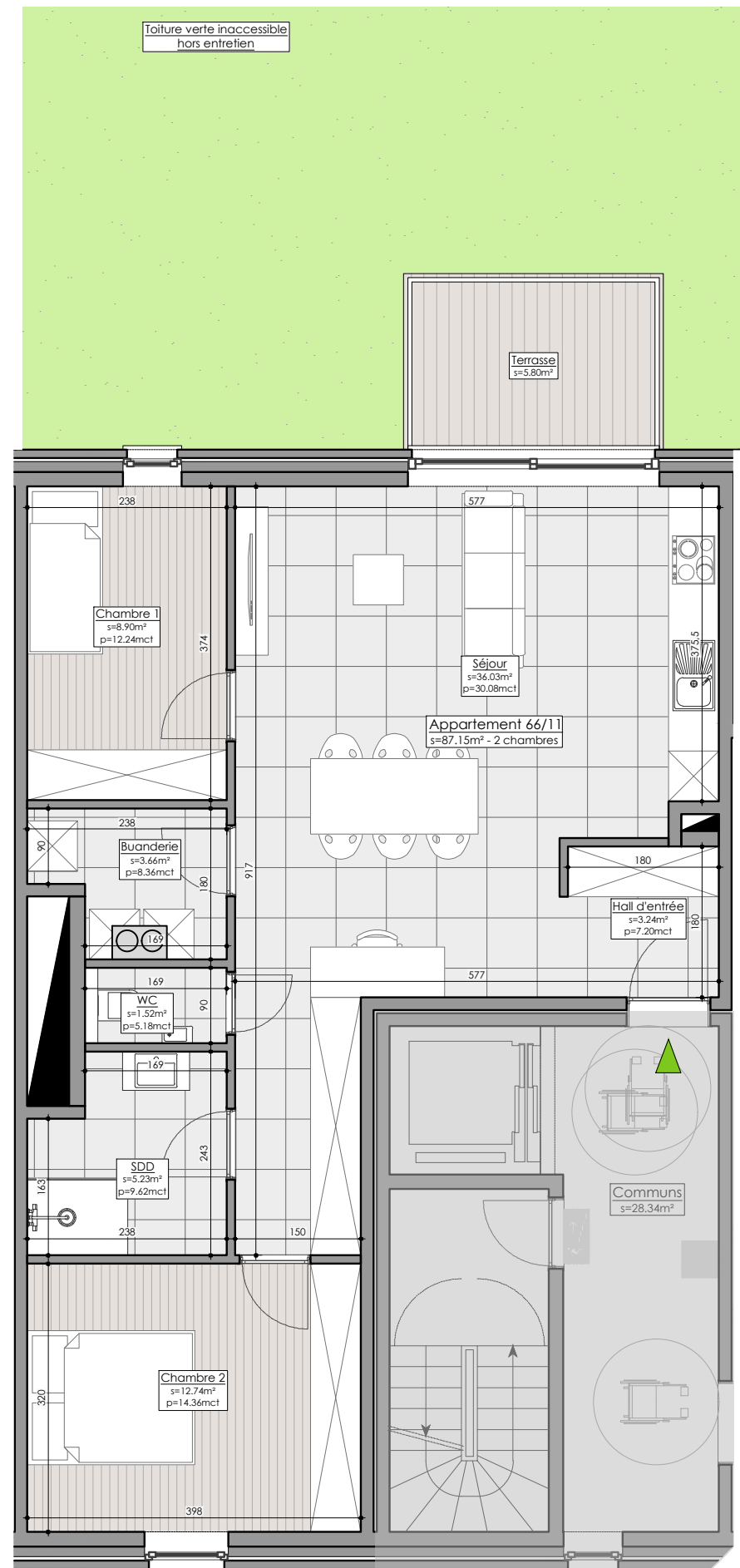
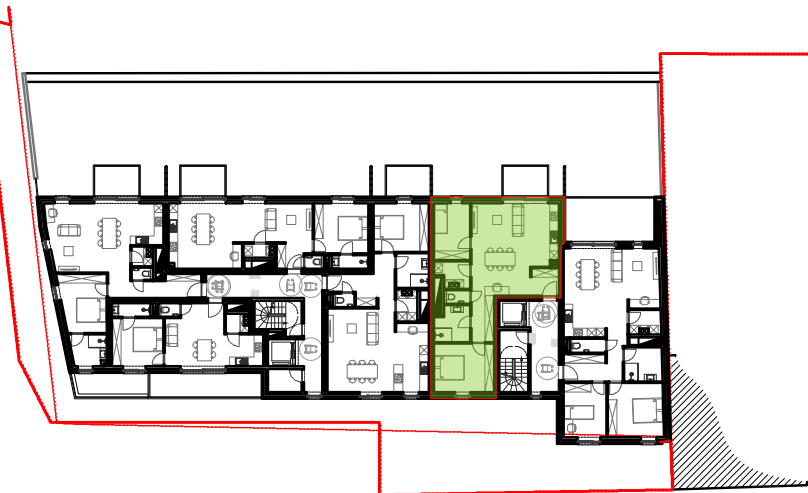


RÉSIDENCE
TERRASSES
DE NAMUR

Localisation Implantation



Vue en plan



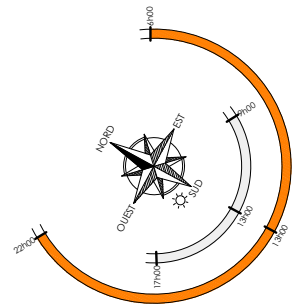
Appartement 66/11

Situation : Premier étage

Nombre de chambre : 2

Surface brute du logement : 87.15m²

Surface terrasse : 5.80m²



Ouvrage :
Rue de Bomel et Rue Nanon - 5000 Namur
Namur 1ère div / Section B / 102b, 105l, 106f, 103k pie

Bâtiment :
B
Nanon

Titre :
Appartement
66/11



N.B - CODE DE MESURAGE : Les surfaces des appartements sont calculées de la manière suivante :
1. La surface d'une unité est mesurée depuis l'extérieur du mur de façade et jusqu'à la moitié des maçonneries mitoyennes, entre appartements ou entre appartements et communs, y compris les gaines techniques.
2. La surface d'une terrasse est mesurée depuis l'intérieur du garde-corps jusqu'à l'extérieur de la façade.
3. La surface d'une cave est la surface murs extérieurs non compris.
4. La surface d'une pièce mansardée est calculée à partir d'une hauteur de 1m20.
Les cotes et mesures inscrites dans les plans sont données à titre indicatif et peuvent subir des modifications suite aux études et nécessités techniques.
5. Le mobilier est représenté à titre purement indicatif pour permettre une meilleure lecture du plan.