

RÉSIDENCE
TERRASSES
DE NAMUR



Appartement 71C/02

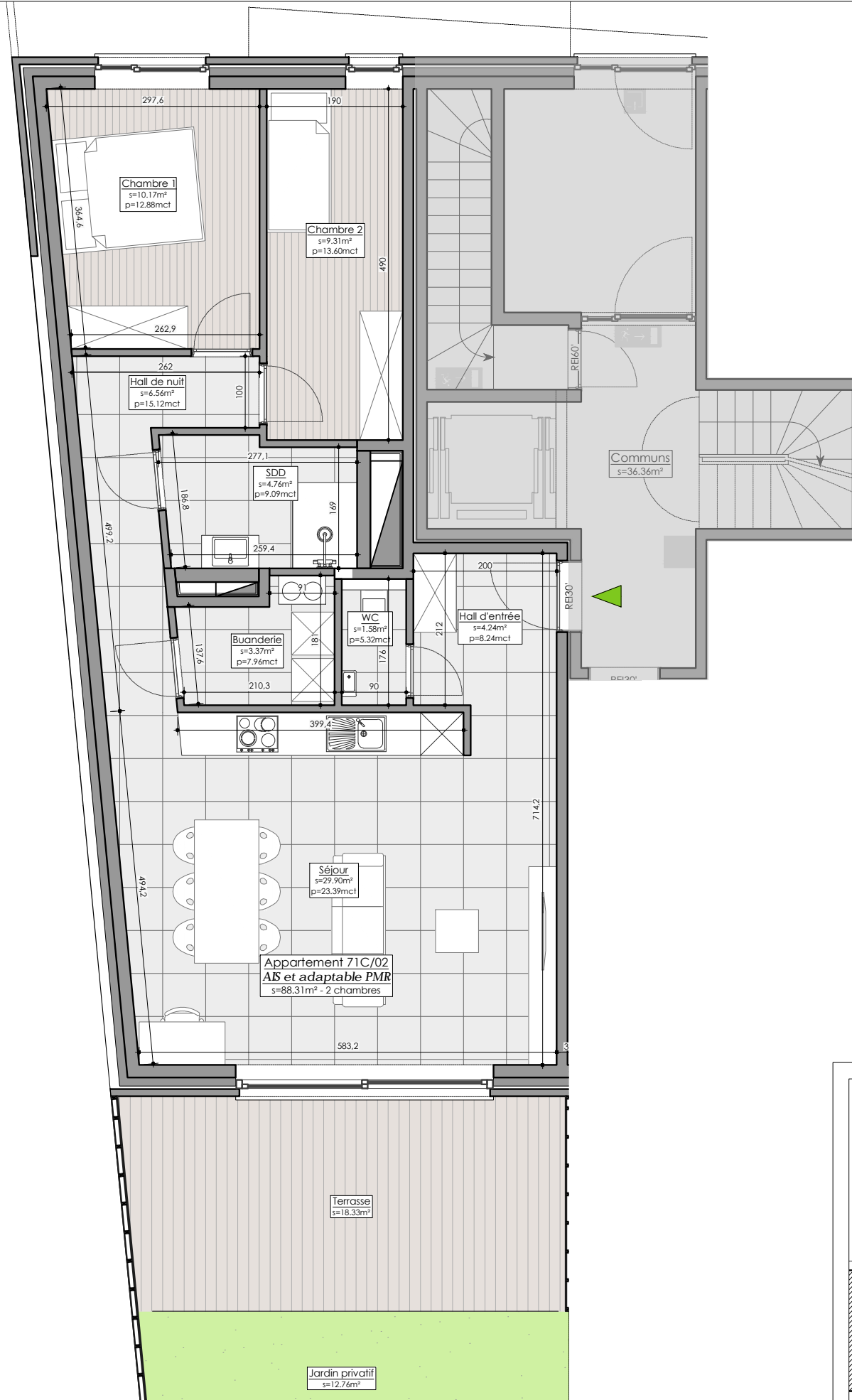
Situation : Rez-de-chaussée

Nombre de chambre : 2

Surface brute du logement : 88.31m²

Surface terrasse : 18.33m²

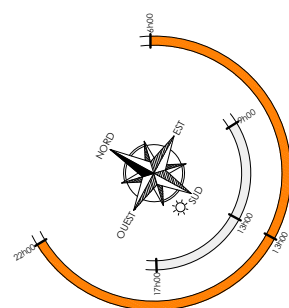
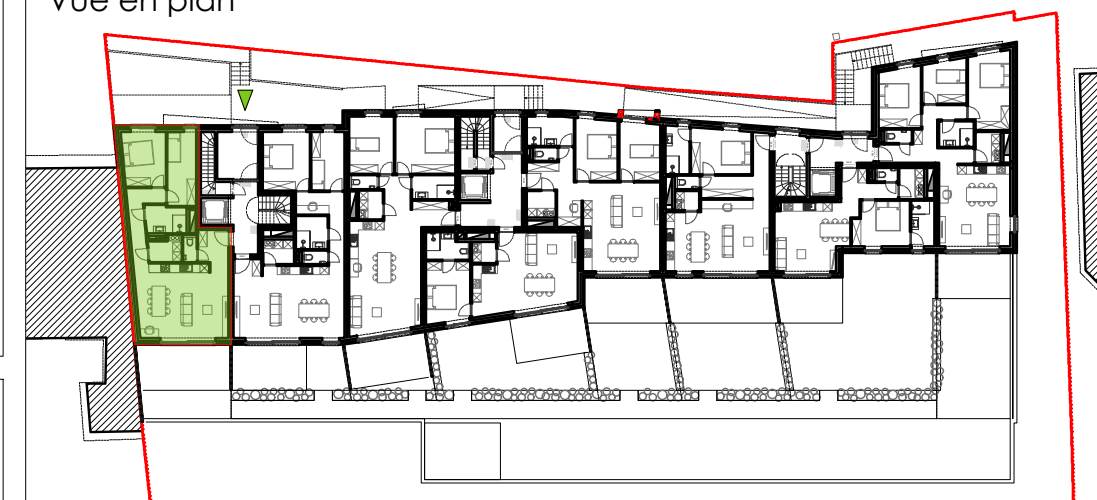
Jardin : 12.76m²



Localisation Implantation



Vue en plan



Ouvrage :
Rue de Bomel et Rue Nanon - 5000 Namur
Namur 1ère div / Section B / 102b, 105l, 106f, 103k pie

Bâtiment :
A
Bomel

Titre :
Appartement
71C/02



N.B - CODE DE MESURAGE : Les surfaces des appartements sont calculées de la manière suivante :
1. La surface d'une unité est mesurée depuis l'extérieur du mur de façade et jusqu'à la moitié des maçonneries mitoyennes , entre appartements ou entre appartements et communs , y compris les gaines techniques.
2. La surface d'une terrasse est mesurée depuis l'intérieur du garde-corps jusqu'à l'extérieur de la façade.
3. La surface d'une cave est la surface murs extérieurs non compris.
5. La surface d'une pièce mansardé est calculée à partir d'une hauteur de 1m20
Les cotes et mesures inscrites dans les plans sont données à titre indicatif et peuvent subir des modifications suite aux études et nécessités techniques.
4. Le mobilier est représenté à titre purement indicatif pour permettre une meilleure lecture du plan