

RÉSIDENCE  
TERRASSES  
DE NAMUR



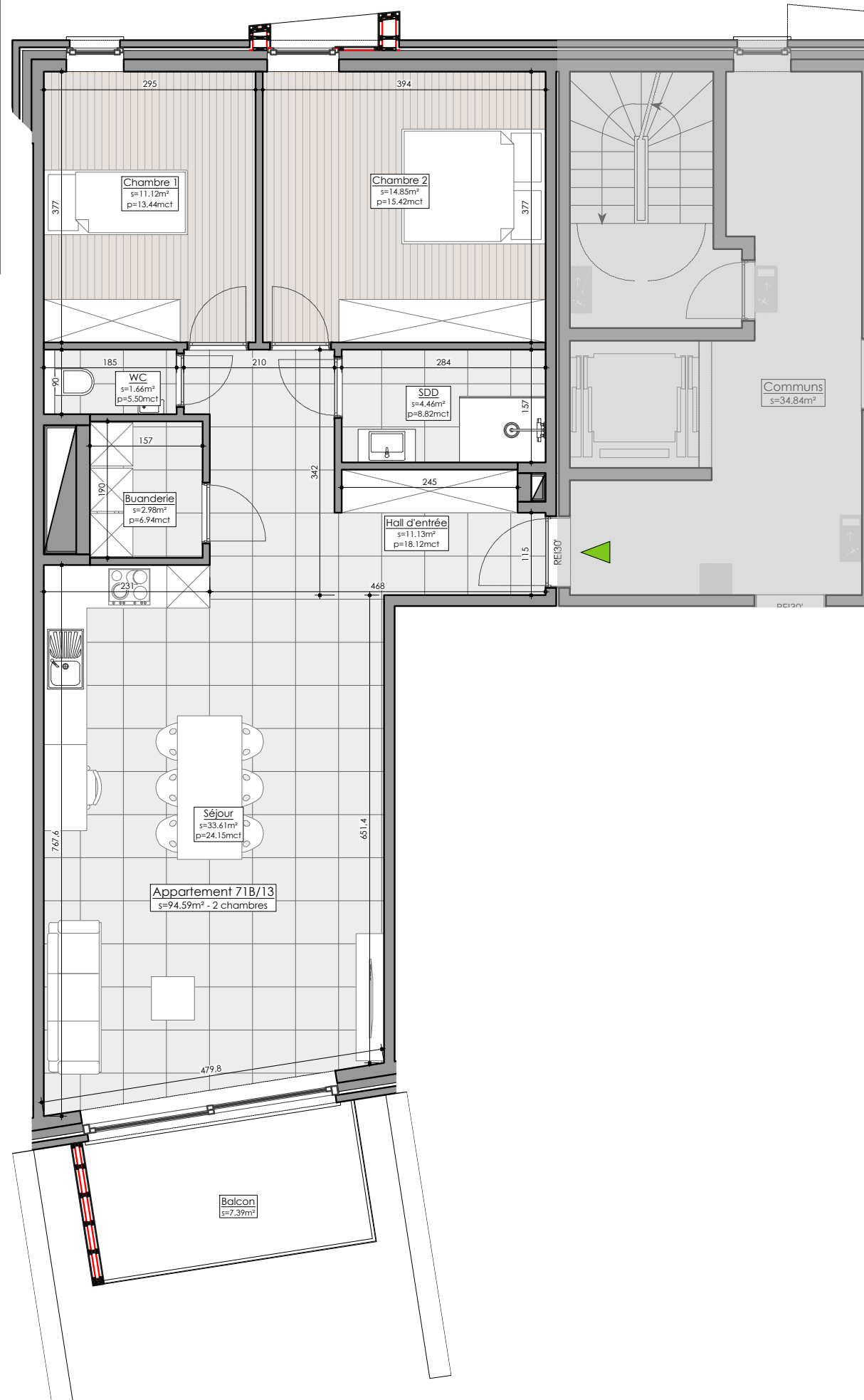
## Appartement 71B/13

Situation : Premier étage

Nombre de chambre : 2

Surface brute du logement : 94.59m<sup>2</sup>

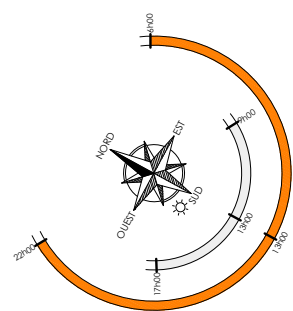
Surface balcon : 7.39m<sup>2</sup>



### Localisation Implantation



### Vue en plan



N.B. - CODE DE MESURAGE : Les surfaces des appartements sont calculées de la manière suivante :  
 1. La surface d'une unité est mesurée depuis l'extérieur du mur de façade et jusqu'à la moitié des maçonneries mitoyennes, entre appartements ou entre appartements et communs, y compris les gaines techniques.  
 2. La surface d'une terrasse est mesurée depuis l'intérieur du garde-corps jusqu'à l'extérieur de la façade.  
 3. La surface d'une cave est la surface murs extérieurs non compris.  
 4. La surface d'une pièce mansardée est calculée à partir d'une hauteur de 1m20.  
 Les cotes et mesures inscrites dans les plans sont données à titre indicatif et peuvent subir des modifications suite aux études et nécessités techniques.  
 5. Le mobilier est représenté à titre purement indicatif pour permettre une meilleure lecture du plan.

Ouvrage :  
Rue de Bomel et Rue Nanon - 5000 Namur  
Namur 1ère div / Section B / 102b, 105f, 106f, 103k pie

Bâtiment :  
**A**  
Bomel

Titre :  
Appartement  
**71B/13**

