

RÉSIDENCE  
TERRASSES  
DE NAMUR



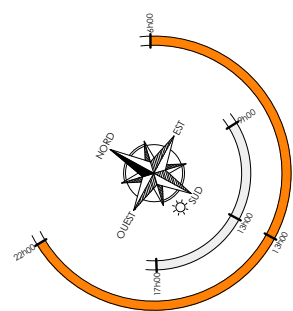
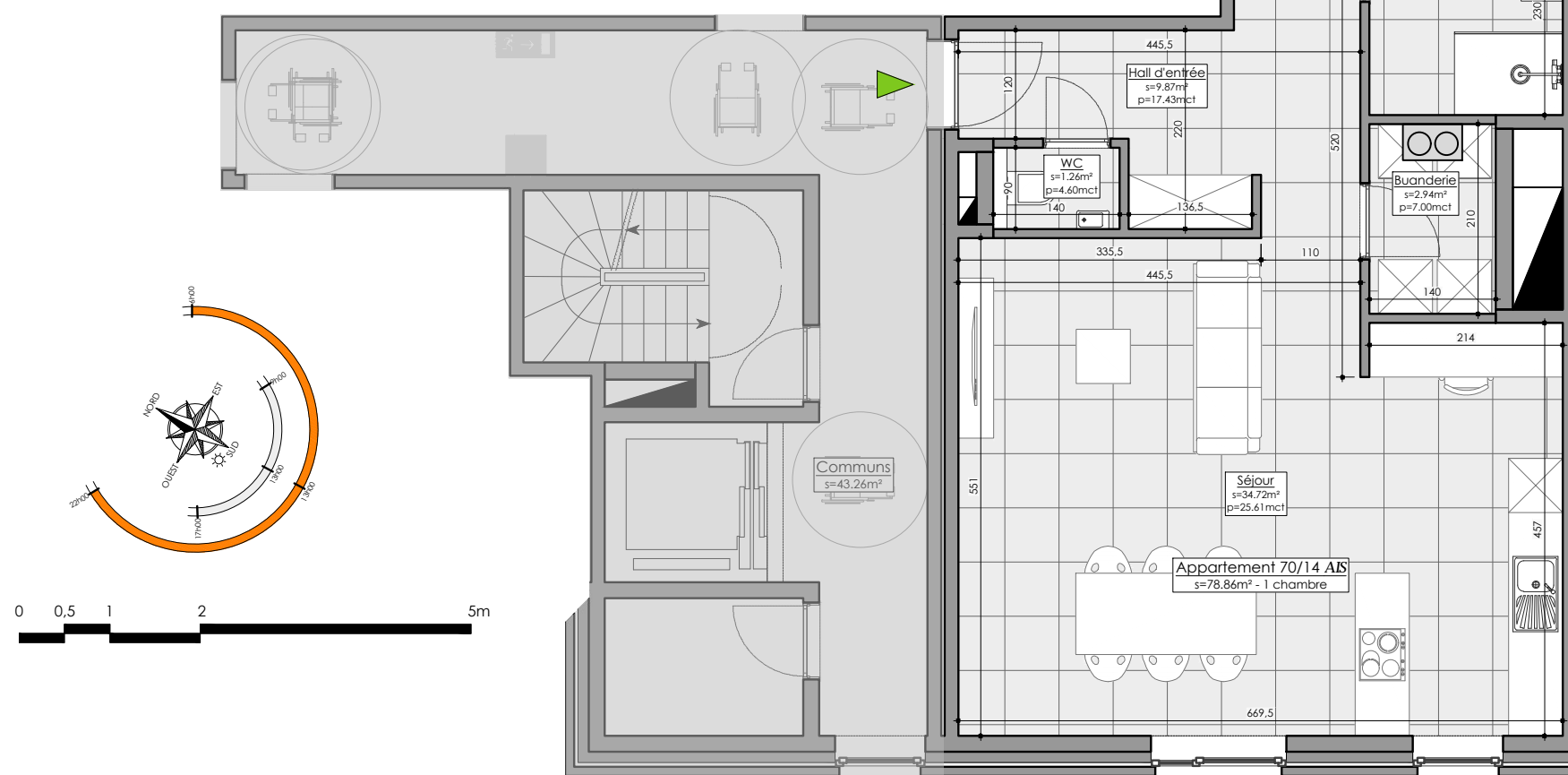
## Appartement 70/14

Situation : Premier étage

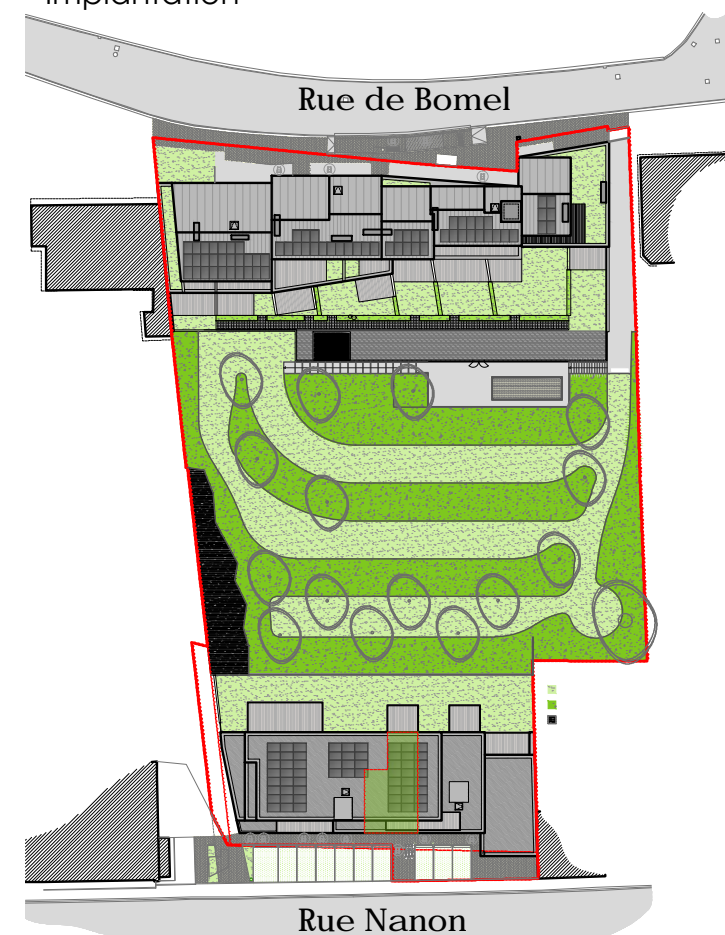
Nombre de chambre : 1

Surface brute du logement : 78.86m<sup>2</sup>

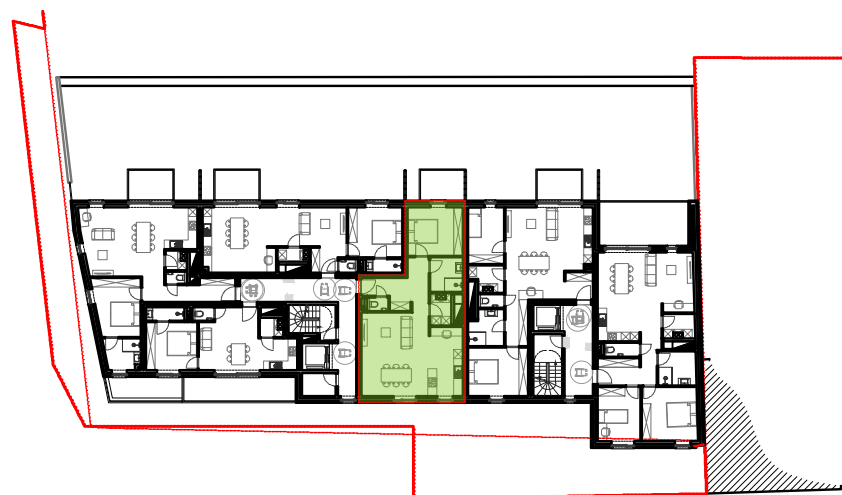
Surface terrasse : 5.80m<sup>2</sup>



### Localisation Implantation



### Vue en plan



N.B. - CODE DE MESURAGE : Les surfaces des appartements sont calculées de la manière suivante :

1. La surface d'une unité est mesurée depuis l'extérieur du mur de façade et jusqu'à la moitié des maçonneries mitoyennes, entre appartements ou entre appartements et communs, y compris les gaines techniques.
2. La surface d'une terrasse est mesurée depuis l'intérieur du garde-corps jusqu'à l'extérieur de la façade.
3. La surface d'une cave est la surface murs extérieurs non compris.
4. La surface d'une pièce mansardée est calculée à partir d'une hauteur de 1m20.
5. Les cotes et mesures inscrites dans les plans sont données à titre indicatif et peuvent subir des modifications suite aux études et nécessités techniques.
6. Le mobilier est représenté à titre purement indicatif pour permettre une meilleure lecture du plan.

Ouvrage :  
Rue de Bomel et Rue Nanon - 5000 Namur  
Namur 1ère div / Section B / 102b, 105l, 106f, 103k pie

Bâtiment :  
B  
Nanon

Titre :  
Appartement  
70/14

