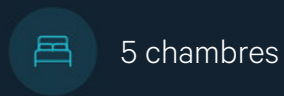
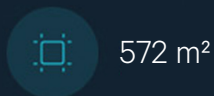




À VENDRE - Yernawe

Rue yernawe 18 4537 - Verlaine

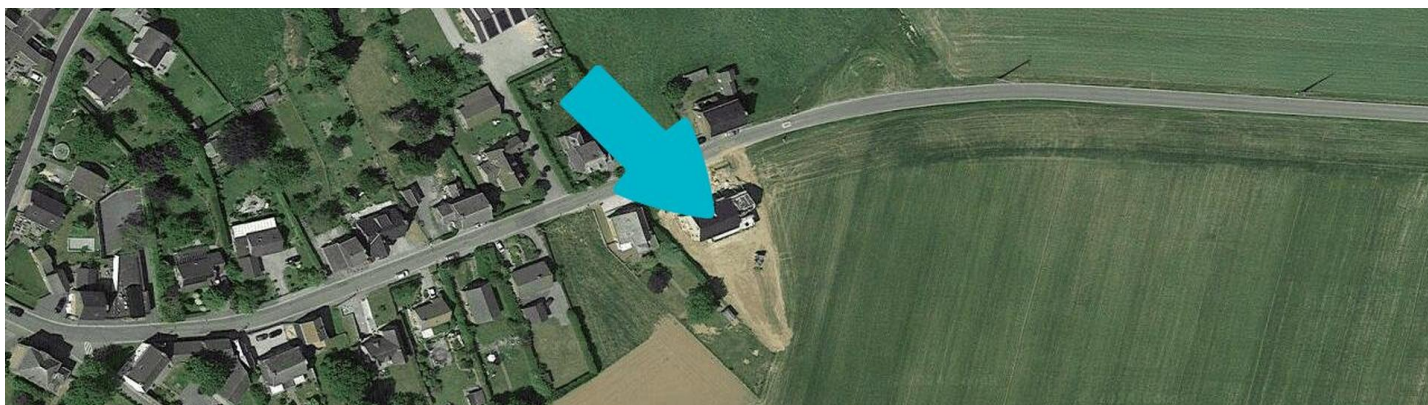
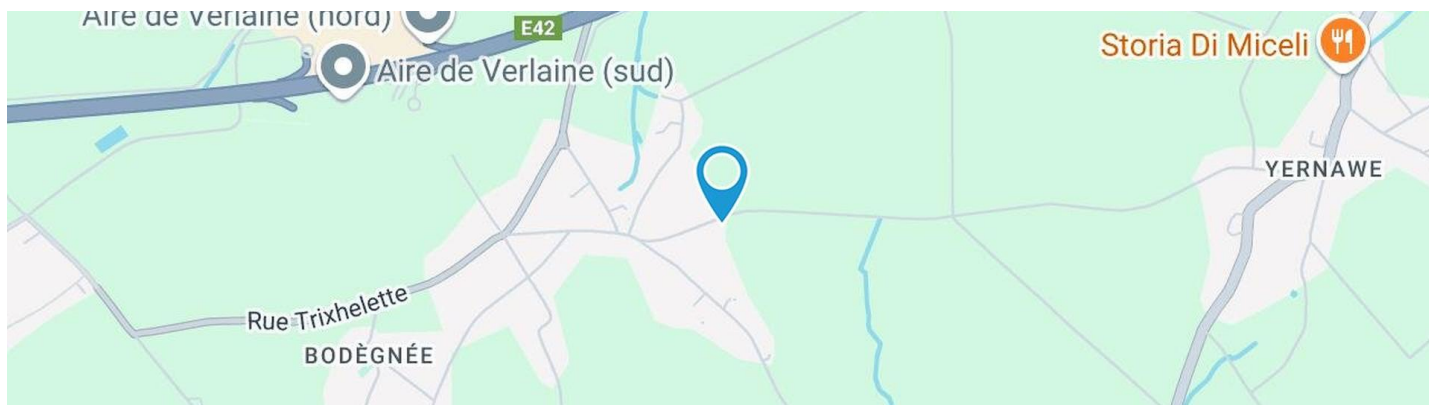
1 150 000 €



Axel
We Invest

+32 494 08 67 44

axel.dewilde@weinvest.be

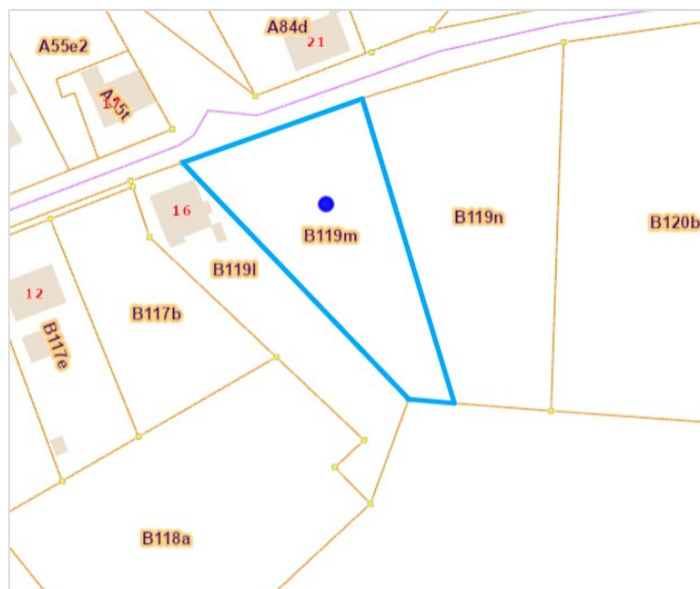


Adresse du bien

Rue yernawe 18
4537 Verlainne

Dimensions parcelle

Largeur de la façade	13.00 m
Profondeur de la parcelle	73 m
Surface de la parcelle	1708.00 m²
Largeur de la parcelle	45.00 m
Orientation	Nord



*Informations provenant du site du cadastre

* L'orientation de la façade est prise par rapport à la rue.



Axel

+32 494 08 67 44
axel.dewilde@weinvest.be



Composition du bien

Etat général	Bon
Surface habitable	572 m²
Surface totale	748 m²
Nombre de façades	4
Nombre d'étages	2
Nombre de pièces	30
Nombre de chambre(s)	5
Nombre de salle de bains	1
Nombre de salle de douches	2



Axel

+32 494 08 67 44
 axel.dewilde@weinvest.be



Extérieur

Jardin (terrain arrière)

Aménagé pelouse

Fermé

Sud

Plat

Piscine

Couverte bâche

Creusée

Piscine

Pompe à chaleur



Axel

+32 494 08 67 44
axel.dewilde@weinvest.be



Intérieur

Rez-de-chaussée **250 m²**

Hall d'entrée, living, cuisine, chambre 1, salle de bains, dressing, wc, local technique, rez commercial 1, rez commercial 2, cuisine 1, cuisine 2, wc, escalier

1er étage **160 m²**

Hall de nuit, chambre 2, chambre 3, chambre 4, salle de douche, salle de douche, buanderie, cuisine, chambre,

2ème étage **162 m²**

Grenier 1, grenier 2, grenier 3, grenier 4



Axel

+32 494 08 67 44
 axel.dewilde@weinvest.be


Rez-de-chaussée - Hall d'entrée - 16.89 m²

 Longueur : **4.41 m** - Largeur : **4.25 m**

Porte	Matière aluminium
Fenêtre	Châssis alu double vitrage type sans ouverture
Sol	Carrelage
Hauteur sous-plafond	2,65 m
Éclairage	Spots encastrés

Chauffage	Par le sol
Escalier	
	Matériaux marbre
	Type droit
Prise(s) électrique(s)	2


Axel

 +32 494 08 67 44
 axel.dewilde@weinvest.be


Rez-de-chaussée - Living - 92.21 m²

 Longueur : **14.90 m** - Largeur : **11.76 m**

Accès	
	Terrasse
	Jardin
Avec coin cuisine	Oui
Porte	
	Type coulissante
	Matière aluminium vitrée
	Vitrage double
	Volets type électrique

Fenêtre	Châssis alu double vitrage volets type électrique type oscillo-battants
Sol	Carrelage
Hauteur sous-plafond	2,6 m
Éclairage	
	Point lumineux mural
	Spots encastrés
Chauffage	Par le sol
Prise(s) électrique(s)	20
Prise télédistribution	Oui


Axel

 +32 494 08 67 44
 axel.dewilde@weinvest.be


Rez-de-chaussée - Cuisine - 0 m²

Hauteur sous-plafond	2,6 m
Prise(s) électrique(s)	7
Type	Américaine équipée
Four micro ondes	Oui
Tiroir chauffe-plat	Oui
Évier	Simple
	Encastré
	Inox
Plaque de cuisson	Vitrocéramique Tactile
	Siemens
Hotte	

Hotte	Groupe d'aspiration
	À recyclage
	BOSCH
Frigo	Externe
	Siemens
Lave-vaisselle	Full-intégré
	BOSCH
Four	À air pulsé
	Siemens


Axel

 +32 494 08 67 44
 axel.dewilde@weinvest.be


Rez-de-chaussée - Chambre 1 - 15.64 m²

 Longueur : **4.73 m** - Largeur : **3.31 m**

Avec coin bain	Oui
Fenêtre	Châssis alu double vitrage type porte-fenêtre coulissants volets type électrique
Sol	Carrelage
Hauteur sous-plafond	2,65 m

Éclairage	Point lumineux mural au plafond
Chauffage	Par le sol
Prise(s) électrique(s)	5
Avec dressing	Oui


Axel

 +32 494 08 67 44
 axel.dewilde@weinvest.be


Rez-de-chaussée - Salle de bains - 8.12 m²

 Longueur : **3.70 m** - Largeur : **2.19 m**

Hauteur sous-plafond	2,65 m
Prise(s) électrique(s)	2,65
Type	Bain
Baignoire	1
WC	Suspendu
Bidet	Oui

Lavabo	Simple
Fenêtre	Châssis alu double vitrage type oscillo-battants volets type électrique
Éclairage	Point lumineux mural au plafond
Chauffage	Par le sol
Sol	Carrelage


Axel

 +32 494 08 67 44
 axel.dewilde@weinvest.be


1er étage - Chambre 2 - 20.06 m²

 Longueur : **4.61 m** - Largeur : **4.34 m**

Fenêtre	Châssis alu double vitrage volets type électrique type oscillo-battants	Éclairage	Point lumineux au plafond
Sol	Carrelage	Chauffage	Radiateur(s)
Hauteur sous-plafond	2,5 m	Prise(s) électrique(s)	6


Axel

 +32 494 08 67 44
 axel.dewilde@weinvest.be


1er étage - Chambre 3 - 19.96 m²

 Longueur : **4.59 m** - Largeur : **4.34 m**

Fenêtre	Châssis alu double vitrage type oscillo-battants volets type électrique
Sol	Carrelage
Hauteur sous-plafond	2,5 m

Éclairage	Point lumineux au plafond
Chauffage	Radiateur(s)
Prise(s) électrique(s)	7


Axel

 +32 494 08 67 44
 axel.dewilde@weinvest.be


1er étage - Chambre 4 - 16.24 m²

 Longueur : **4.34 m** - Largeur : **3.74 m**

Fenêtre	Châssis alu double vitrage volets type électrique type oscillo-battants
Sol	Carrelage
Hauteur sous-plafond	2,5 m

Éclairage	Point lumineux au plafond
Chauffage	Radiateur(s)
Prise(s) électrique(s)	9


Axel

 +32 494 08 67 44
 axel.dewilde@weinvest.be


1er étage - Salle de douche - 7.10 m²

 Longueur : **3.35 m** - Largeur : **2.11 m**

Douche	Italienne
WC	Suspendu
Lavabo	Simple
Fenêtre	Châssis alu double vitrage type porte-fenêtre coulissants
Sol	Carrelage
Hauteur sous-plafond	2,5 m

Éclairage	Spots encastrés
Chauffage	Par le sol
Extracteur d'air	Oui
Prise(s) électrique(s)	3
Sèche-serviettes	Oui


Axel

 +32 494 08 67 44
 axel.dewilde@weinvest.be


1er étage - Cuisine - 18.30 m²

 Longueur : **4.64 m** - Largeur : **4.26 m**

Hauteur sous-plafond	2,5 m
Prise(s) électrique(s)	4
Type	Semi-équipée
Évier	Simple
	Avec égouttoir
	Matière inox

Plaque de cuisson	Type vitrocéramique
Fenêtre	Châssis alu double vitrage type porte-fenêtre coulissants volets type électrique
Sol	Carrelage
Éclairage	Point lumineux au plafond
Chauffage	Radiateur(s)


Axel

 +32 494 08 67 44
 axel.dewilde@weinvest.be


1er étage - Chambre - 32.02 m²

 Longueur : **6.74 m** - Largeur : **6.00 m**

Accès	Parking	Hauteur sous-plafond	2,6 m
Avec coin douche	Oui	Éclairage	Point lumineux au plafond
Porte	Matière aluminium	Chauffage	Radiateur(s)
Fenêtre	Châssis alu double vitrage type oscillo-battants	Prise(s) électrique(s)	4
Sol	Carrelage		


Axel

 +32 494 08 67 44
 axel.dewilde@weinvest.be


1er étage - Salle de douche - 12.96 m²

 Longueur : **3.92 m** - Largeur : **3.30 m**

Douche	Italienne
WC	Suspendu
Lavabo	Simple
Fenêtre	Châssis alu double vitrage type oscillo-battants volets type électrique
Sol	Carrelage
Hauteur sous-plafond	2,55 m

Éclairage	Point lumineux au plafond
Chauffage	1
Extracteur d'air	Oui
Prise(s) électrique(s)	2
Sèche-serviettes	Oui


Axel

 +32 494 08 67 44
 axel.dewilde@weinvest.be


Rez-de-chaussée - Rez commercial 1 - 33.06 m²

 Longueur : **6.71 m** - Largeur : **5.98 m**

Fenêtre	Châssis alu double vitrage type sans ouverture
Sol	Carrelage
Accès	Parking
Porte	Matière vitrée
	Vitrage double

Éclairage	Point lumineux au plafond
Chauffage	Par le sol
Hauteur sous-plafond	2,65 m
Prise(s) électrique(s)	5
Avec coin cuisine	Oui


Axel

 +32 494 08 67 44
 axel.dewilde@weinvest.be


Rez-de-chaussée - Rez commercial 2 - 16.33 m²

 Longueur : **4.35 m** - Largeur : **3.74 m**

Fenêtre	Châssis alu double vitrage type oscillo-battants volets type électrique
Sol	Carrelage
Éclairage	Point lumineux au plafond mural

Chauffage	Par le sol
Hauteur sous-plafond	2,65 m
Prise(s) électrique(s)	8


Axel

 +32 494 08 67 44
 axel.dewilde@weinvest.be

**Rez-de-chaussée - Cuisine 1 - 13.14 m²**Longueur : **4.71 m** - Largeur : **2.79 m**Hauteur sous-plafond **2,65 m**Prise(s) électrique(s) **6**Accès **Terrasse**

Porte

Matière aluminium vitrée**Vitrage double****Volets type électrique**Sol **Carrelage**Éclairage **Point lumineux au plafond****Axel**

+32 494 08 67 44

axel.dewilde@weinvest.be


Rez-de-chaussée - Cuisine 2 - 17.23 m²

 Longueur : **7.44 m** - Largeur : **2.43 m**

Hauteur sous-plafond	2,65 m
Prise(s) électrique(s)	1
Porte	
	Matière aluminium vitrée
	Vitrage double
	Volets type électrique

Fenêtre	Châssis alu double vitrage type oscillo-battants volets type électrique
Sol	Béton lissé
Éclairage	Point lumineux au plafond


Axel

 +32 494 08 67 44
 axel.dewilde@weinvest.be


Rez-de-chaussée - Wc - 1.38 m²

 Longueur : **1.57 m** - Largeur : **0.88 m**

WC	Suspendu	Éclairage	Spots encastrés
Lavabo	Simple	Extracteur d'air	Oui
Hauteur sous-plafond	2,4 m		


Axel

 +32 494 08 67 44
 axel.dewilde@weinvest.be

Rez-de-chaussée - Dressing - 15.13 m²Longueur : **4.11 m** - Largeur : **3.68 m**

Hauteur sous-plafond	2,65 m
Prise(s) électrique(s)	1
Éclairage	Au plafond
Chauffage	Par le sol

Rez-de-chaussée - Wc - 2.38 m²Longueur : **2.87 m** - Largeur : **0.82 m**

WC	Suspendu
Lavabo	Simple
Murs	Carrelés à mi-hauteur
Fenêtre	Châssis alu double vitrage type oscillo-battants
Hauteur sous-plafond	2,65 m
Éclairage	Au plafond

Rez-de-chaussée - Local technique - 4.18 m²Longueur : **3.09 m** - Largeur : **1.50 m**

Sol	Carrelage
Éclairage	Point lumineux mural
Hauteur sous-plafond	2,65 m
Prise(s) électrique(s)	1

**Axel**+32 494 08 67 44
axel.dewilde@weinvest.be

1er étage - Hall de nuit - 30.97 m²Longueur : **6.54 m** - Largeur : **6.48 m**

Escalier

Marbre**Droit**

Hauteur sous-plafond

2,55 m

Éclairage

Spots encastrés

Prise(s) électrique(s)

9**1er étage - Buanderie - 1.95 m²**Longueur : **2.00 m** - Largeur : **0.97 m**

Hauteur sous-plafond

2,55 m

Éclairage

Au plafond

Prise(s) électrique(s)

2**2ème étage - Grenier 1 - 41.31 m²**Longueur : **4.36 m** - Largeur : **9.47 m**

Type de grenier

Aménageable

Fenêtre

Châssis PVC double vitrage type oscillo-battants

Sol

Plancher

Hauteur sous-plafond

3,55 m

Type de plafond

Plafond mansardé

Éclairage

Aucun**Axel**

+32 494 08 67 44

axel.dewilde@weinvest.be

2ème étage - Grenier 2 - 46.02 m²Longueur : **4.98 m** - Largeur : **9.96 m**

Type de grenier	Aménageable
Sol	Plancher
Hauteur sous-plafond	3,55 m
Type de plafond	Plafond mansardé
Éclairage	Aucun

2ème étage - Grenier 3 - 37.44 m²Longueur : **4.42 m** - Largeur : **9.44 m**

Type de grenier	Aménageable
Sol	Plancher
Hauteur sous-plafond	3,55 m
Type de plafond	Plafond mansardé
Éclairage	Aucun

2ème étage - Grenier 4 - 37.23 m²Longueur : **6.52 m** - Largeur : **5.71 m**

Type de grenier	Aménageable
Sol	Plancher
Hauteur sous-plafond	2,3 m
Type de plafond	Plafond mansardé
Éclairage	Aucun

**Axel**+32 494 08 67 44
axel.dewilde@weinvest.be

Sous-sol - Cave 1 - 46.25 m²Longueur : **7.64 m** - Largeur : **6.09 m**

Sol	Béton
Hauteur sous-plafond	2,15 m
Éclairage	Point lumineux au plafond
Escalier	
	Matériaux béton
	Type droit

Sous-sol - Cave 2 - 16.33 m²Longueur : **4.35 m** - Largeur : **3.74 m**

Fenêtre	Châssis PVC double vitrage type oscillo-battants
Sol	Béton
Hauteur sous-plafond	2,15 m
Éclairage	Point lumineux au plafond
Prise(s) électrique(s)	1
Escalier	
	Matériaux béton
	Type droit

Sous-sol - Cave 3 - 18.48 m²Longueur : **4.39 m** - Largeur : **4.22 m**

Sol	Béton
Hauteur sous-plafond	2,15 m
Éclairage	Point lumineux au plafond
Prise(s) électrique(s)	1
Escalier	
	Matériaux béton
	Type droit

**Axel**+32 494 08 67 44
axel.dewilde@weinvest.be

Sous-sol - Cave 4 - 48.33 m²Longueur : **9.32 m** - Largeur : **6.08 m**

Fenêtre	Châssis PVC double vitrage type oscillo-battants
Sol	Béton
Hauteur sous-plafond	2,15 m
Éclairage	Point lumineux au plafond
Prise(s) électrique(s)	2
Escalier	
	Matériaux béton
	Type droit

Sous-sol - Cave 5 - 20.23 m²Longueur : **4.90 m** - Largeur : **4.12 m**

Sol	Béton
Hauteur sous-plafond	2,15 m
Éclairage	Point lumineux au plafond
Prise(s) électrique(s)	1
Escalier	
	Matériaux béton
	Type droit

Sous-sol - Hall de cave - 11.35 m²Longueur : **8.71 m** - Largeur : **1.30 m**

Sol	Béton
Hauteur sous-plafond	2,15 m
Éclairage	Point lumineux au plafond
Prise(s) électrique(s)	1

**Axel**+32 494 08 67 44
axel.dewilde@weinvest.be

Sous-sol - Chaufferie - 15.14 m²Longueur : **4.11 m** - Largeur : **3.68 m**

Sol	Béton
Hauteur sous-plafond	2,15 m
Éclairage	Point lumineux au plafond
Prise(s) électrique(s)	2

**Axel**

+32 494 08 67 44

axel.dewilde@weinvest.be

Rez-de-chaussée - Escalier - 1.57 m²

Longueur : **1.81 m** - Largeur : **0.87 m**



Axel

+32 494 08 67 44

axel.dewilde@weinvest.be

Récapitulatif des mètres

Longueur

Largeur

Superficie

Appartement
1er étage

Cuisine	4.64 m	4.26 m	18.30 m ²
Chambre	6.74 m	6.00 m	32.02 m ²
Salle de douche	3.92 m	3.30 m	12.96 m ²

Maison
Rez-de-chaussée

Hall d'entrée	4.41 m	4.25 m	16.89 m ²
Living	14.90 m	11.76 m	92.21 m ²
Cuisine	/	/	/
Chambre 1	4.73 m	3.31 m	15.64 m ²
Salle de bains	3.70 m	2.19 m	8.12 m ²
Dressing	4.11 m	3.68 m	15.13 m ²
Wc	2.87 m	0.82 m	2.38 m ²
Local technique	3.09 m	1.50 m	4.18 m ²

1er étage

Hall de nuit	6.54 m	6.48 m	30.97 m ²
Chambre 2	4.61 m	4.34 m	20.06 m ²
Chambre 3	4.59 m	4.34 m	19.96 m ²
Chambre 4	4.34 m	3.74 m	16.24 m ²
Salle de douche	3.35 m	2.11 m	7.10 m ²
Buanderie	2.00 m	0.97 m	1.95 m ²


Axel

 +32 494 08 67 44
 axel.dewilde@weinvest.be

2ème étage

Grenier 1	4.36 m	9.47 m	41.31 m ²
Grenier 2	4.98 m	9.96 m	46.02 m ²
Grenier 3	4.42 m	9.44 m	37.44 m ²
Grenier 4	6.52 m	5.71 m	37.23 m ²

Sous-sol

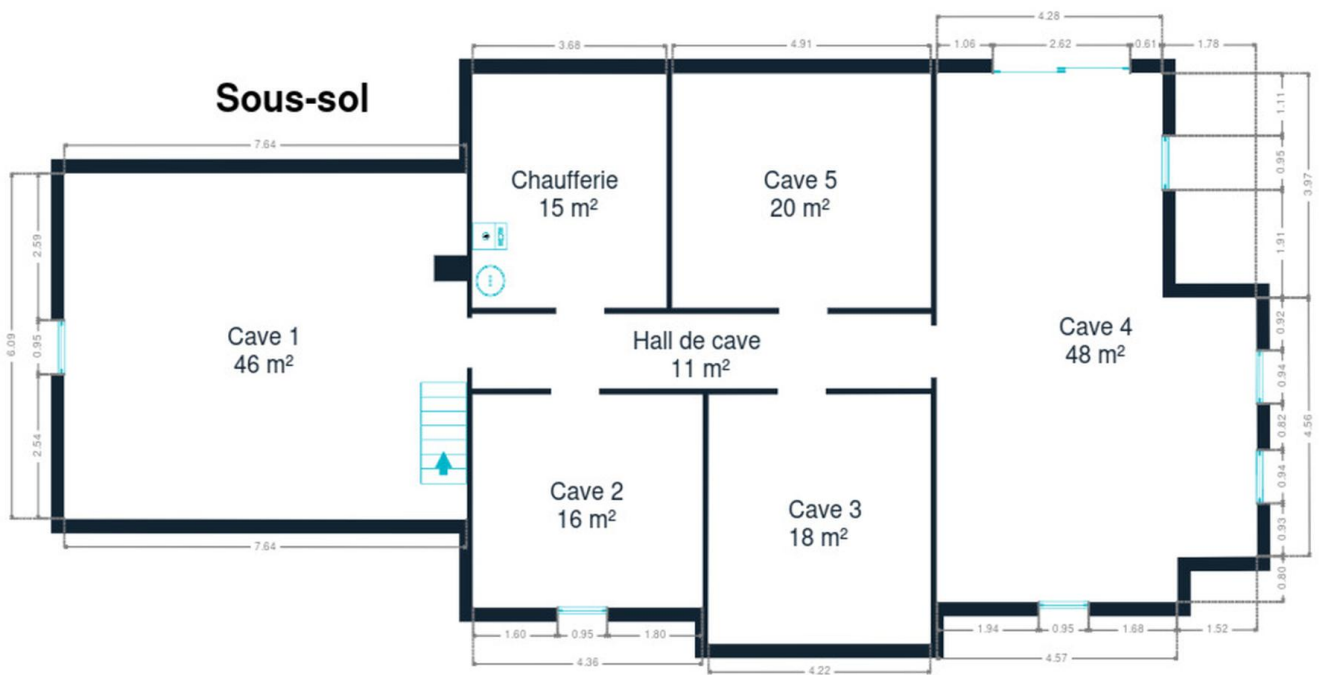
Cave 1	7.64 m	6.09 m	46.25 m ²
Cave 2	4.35 m	3.74 m	16.33 m ²
Cave 3	4.39 m	4.22 m	18.48 m ²
Cave 4	9.32 m	6.08 m	48.33 m ²
Cave 5	4.90 m	4.12 m	20.23 m ²
Hall de cave	8.71 m	1.30 m	11.35 m ²
Chaufferie	4.11 m	3.68 m	15.14 m ²

Rdc commercial

Rez-de-chaussée

Rez commercial 1	6.71 m	5.98 m	33.06 m ²
Rez commercial 2	4.35 m	3.74 m	16.33 m ²
Cuisine 1	4.71 m	2.79 m	13.14 m ²
Cuisine 2	7.44 m	2.43 m	17.23 m ²
Wc	1.57 m	0.88 m	1.38 m ²
Escalier	1.81 m	0.87 m	1.57 m ²

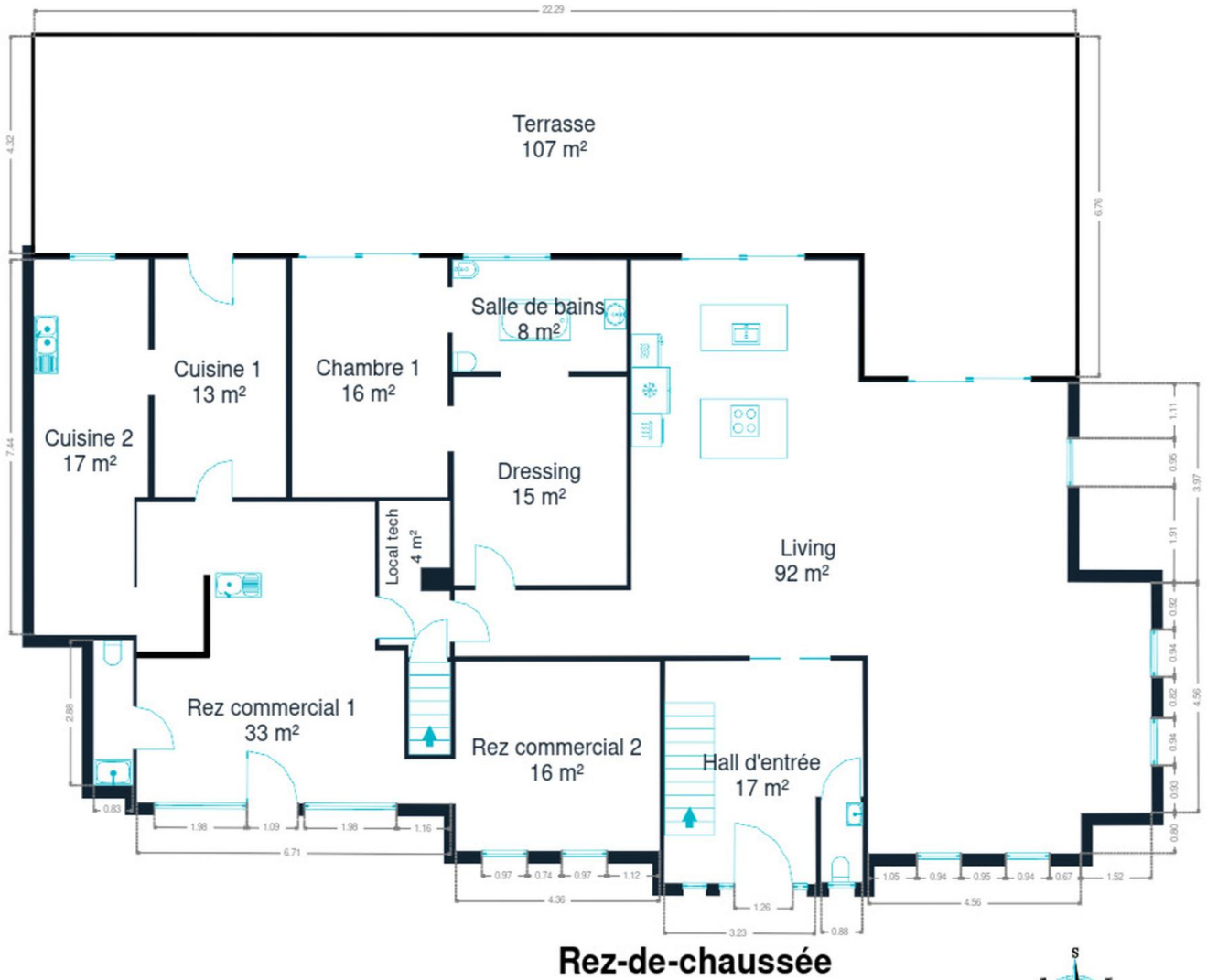
**Axel**+32 494 08 67 44
axel.dewilde@weinvest.be



Sous-sol



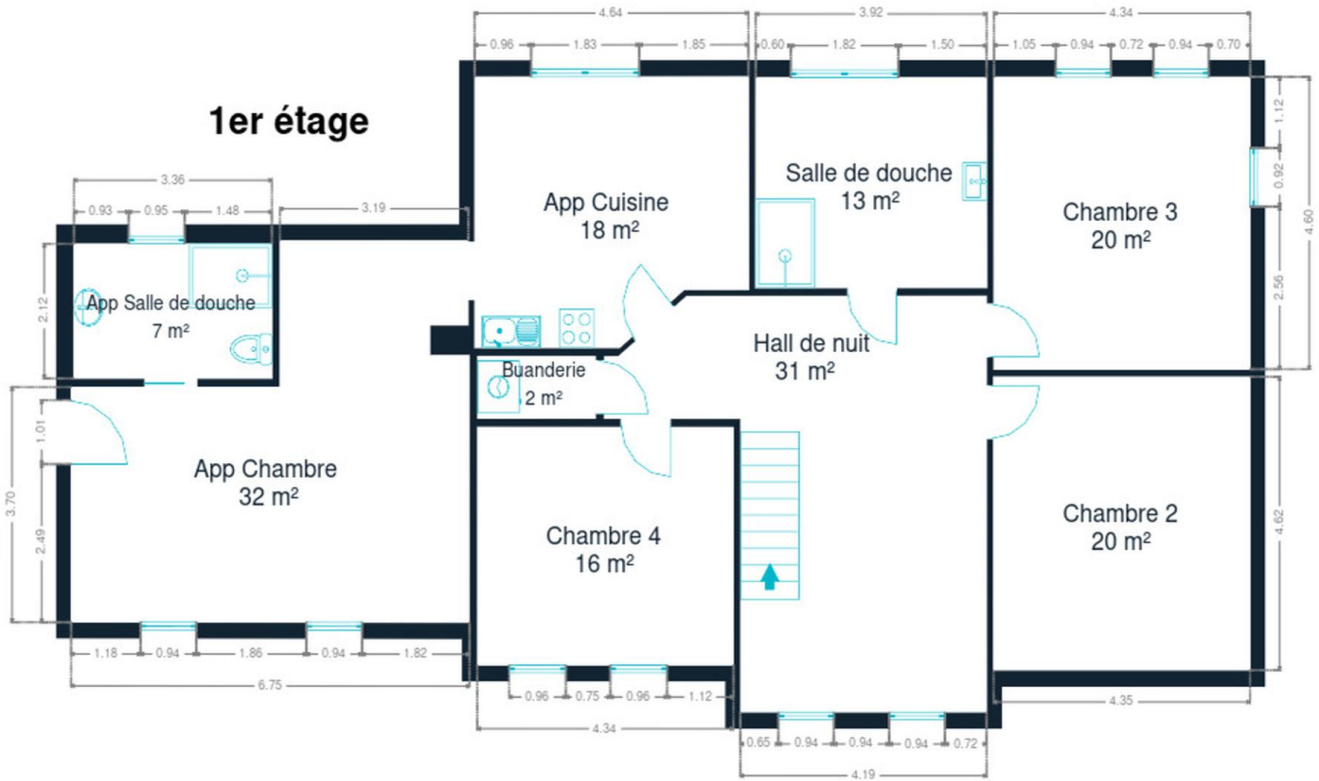
Axel
+32 494 08 67 44
axel.dewilde@weinvest.be



Rez-de-chaussée



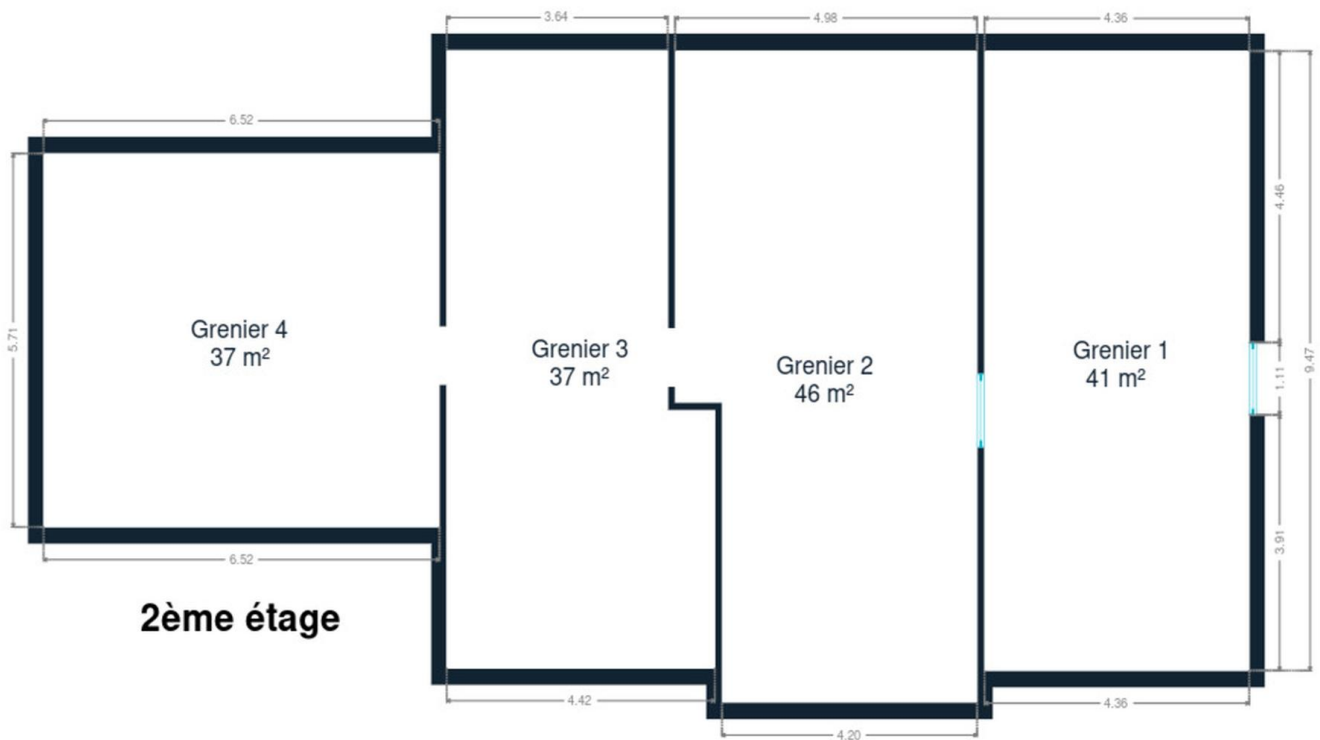
Axel
+32 494 08 67 44
axel.dewilde@weinvest.be



1er étage



Axel
+32 494 08 67 44
axel.dewilde@weinvest.be



2ème étage



Axel
+32 494 08 67 44
axel.dewilde@weinvest.be

Technique

Année

Année de construction

2021

Toiture

Zingeries

Matériaux zinc

Couverture

Tuiles

Façade

Matériaux façade

Brique

Etat

Bon

Châssis

Châssis

Couleur gris**Vitrage double****Année 2021****Matière aluminium****Volets type électrique****Axel**

+32 494 08 67 44

axel.dewilde@weinvest.be

Installation

Adoucisseur d'eau	Oui
Chauffe-eau	Nombre de litres 300
Panneaux solaires	Type de panneaux photovoltaïque
	Nombre de panneaux 26
Alarme	Oui
	Volumétrique
Compteur électrique	Bi-horaire + triphasé
Chauffage	Type central
	Nature gaz
	Radiateur(s) par le sol
	Junkers
Compt. d'eau	Individuel
TV	Prise tv
Internet	1
Citerne eau	Avec groupe hydrophore
	Capacité 10000 L
	Enterrée
Vides ventilés	Oui

**Axel**

+32 494 08 67 44
axel.dewilde@weinvest.be



Transports

Arrêt de bus	300 m
Accès ferroviaire	12000 m
Accès autoroutier	3500 m

Écoles

École communale de Jehay	1710 m
--------------------------	--------



Axel

+32 494 08 67 44
axel.dewilde@weinvest.be

Points d'intérêts

Restaurant	Delys	199 m
Entrepreneur général	Valet Srl	290 m
Finance	Sinople	601 m
Supermarché	Shop & Go Delhaize Tumulus	983 m
Boulangerie	Panos Q8 HW Verlaine (richting Luik)	1002 m
Nourriture	Ste Agric. Destexhe & Fils	1008 m
Restaurant	Bayard	1346 m
Magasin d'électronique	NoHype Audio	1394 m
Police	Zone de police Meuse-Hesbaye (Amay/Engis/Saint-Geo...	1851 m
Station de bus	VERLAINE Rue de la Station	2266 m



Axel

+32 494 08 67 44
axel.dewilde@weinvest.be

Les étapes d'achat d'un bien immobilier

1. BUDGET

En fonction de vos revenus et de vos économies (les "fonds propres") la banque va déterminer votre "capacité d'emprunt", c'est à dire le montant maximal du crédit.

3. OFFRE

Une fois le bien de vos rêves trouvé, vous rédigez une offre au propriétaire, qui lui notifie votre intérêt d'acheter à un prix donné et dans des conditions déterminées.

5. FINANCEMENT

Différents types de crédits hypothécaire existent. En négociant auprès de plusieurs banques, vous obtiendrez le crédit le plus avantageux pour votre situation. Une fois l'offre de prêt formelle obtenue, le compromis peut être signé.

7. SIGNATURE COMPROMIS

Une fois le compromis rempli et accepté par les parties, vous le signez chez le notaire du vendeur ou dans votre agence immobilière. La signature se fait en général dans le mois qui suit l'offre.

+ Vous payez une *garantie équivalente à 5 ou 10% du prix de vente.*

9. SIGNATURE DE L'ACTE

Maximum 4 mois après le compromis a lieu la signature de l'acte, chez votre notaire. C'est le moment où vous recevez les clés et devenez propriétaire.

+ Vous payez le *solde, les frais de notaire et les coûts de l'acte.*

2. RECHERCHE

Vous pouvez entamer vos recherches. Encodez vos critères sur les plateformes immobilières (immoweb, immovlan,...) et/ou les communiquez-les aux agences immobilières locales afin d'être notifié lorsqu'un bien est mis en vente.

4. NÉGOCIATION

Le propriétaire peut accepter votre offre, la refuser voir vous faire une contre-proposition (à accepter ou refuser en retour). Une fois les négociations abouties et l'offre contresignée, la vente est scellée.

6. COMPROMIS

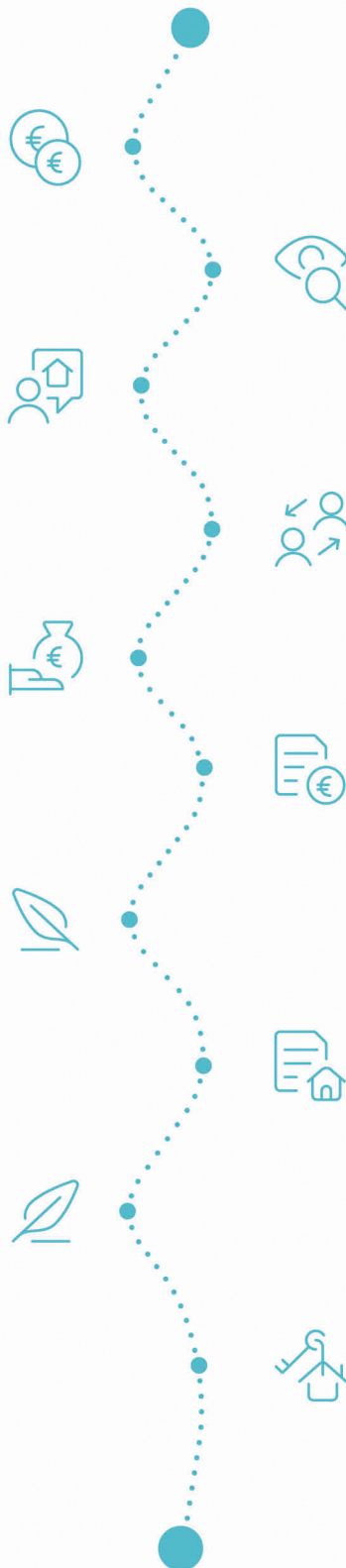
Le compromis est le premier contrat formalisant l'engagement de vente. C'est soit le notaire soit l'agence immobilière qui va le rédiger.

8. RECHERCHES NOTARIÉES

Les notaires vont rassembler les documents et effectuer les recherches administratives, hypothécaires et fiscales auprès des administrations concernées. Une fois toutes les informations collectées, la date de signature peut être fixée.

10. TITRE DE PROPRIÉTÉ

Votre notaire transmet l'acte signé au bureau des hypothèques pour y être enregistré. Quelques semaines plus tard, il recevra le titre de propriété portant les cachets de l'administration fiscale, conservera l'original et vous transmettra une copie.



Acheté!



Quels sont les frais « cachés » à l'achat d'un bien immobilier ?

Lorsque vous faites l'acquisition d'une propriété, le prix de vente sera toujours additionné de taxes et frais annexes, appelés **«frais d'achat» et qui s'élèvent en moyenne à 15% du prix de vente** (sauf si vous bénéficiez d'un taux réduit ou d'un abattement). C'est votre notaire qui va les collecter, mais celui-ci va ensuite les redistribuer aux différentes administrations.

Exemple :



Prix d'achat

en Régions wallonne et bruxelloise
(sous réserve des éventuelles réductions
de frais et abattements).

200.000 €

Total des frais d'achat

+ 29.175 €

Total de l'achat

229.175 €

25.000 € Droits d'enregistrement

2.160 € Honoraires du notaire (soumis à la TVA*)

1.100 € Frais administratifs (soumis à la TVA*)

685 € TVA

230 € Transcription hypothécaire



Si votre achat est financé grâce à un crédit hypothécaire, il faudra ajouter les frais liés à un second acte notarié ; l'acte de crédit, qui va entraîner des frais supplémentaire dûs à la banque et au notaire. Renseignez-vous auprès de votre notaire pour connaître le montant total exact.

Nos services

Chez We Invest, nous sommes persuadés qu'un bon agent immobilier n'est pas nécessairement un secrétaire redoutable, un photographe hors-pair, un marketeur ingénieux ou un informaticien passionné. Nous avons donc décidé de former une agence immobilière avec une véritable équipe de professionnels pour entourer cet agent.

▼
Votre agent We Invest est plus qu'un ouvreur de porte: c'est un véritable conseiller, passionné. Il ou elle vous guidera et vous encadrera dans l'une des transactions la plus importante de votre vie. Grâce à sa certification IPI, vous êtes assurés que nos agents sont formés aux aspects techniques, juridiques, fiscaux et administratifs d'un achat et d'une vente.

▼
L'équipe de marketing: votre agent immobilier est soutenu par une équipe marketing professionnelle (photographes, vidéastes, publicitaires, graphistes, spécialistes du marketing digital, etc.) Grâce à nos supports, tels que les plans, les visites virtuelles, les vidéos ou le livret comme celui-ci, vous gagnez du temps en ne visitant que les propriétés qui vous correspondent vraiment !

▼
L'équipe technologique: Notre objectif est d'utiliser la technologie pour humaniser les transactions immobilières. Contradictoire? Pas du tout: entourés d'outils et de services tech', le travail de nos agents immobiliers est considérablement allégé. Cela leur permet de se concentrer sur leur plus grande force: des conseils personnalisés pour que vous puissiez trouver la maison de vos rêves ou vendre la vôtre au meilleur prix.



Vous songez à vendre ?

Notre équipe est disponible pour vous soutenir dans chacun de vos projets de vente ou de mise en location. Faites évaluer votre propriété objectivement, gratuitement, et sans engagement. [Contactez votre agent immobilier We Invest et découvrez autour d'une tasse de café ce que nous pouvons faire pour vous.](#)