



Charles Michiels 154

CRÉÉ LE
2024-10-25

Surface totale 403.37 m ²	Étages 5	Pièces 24	Salles de bain 2.1
--	--------------------	---------------------	------------------------------

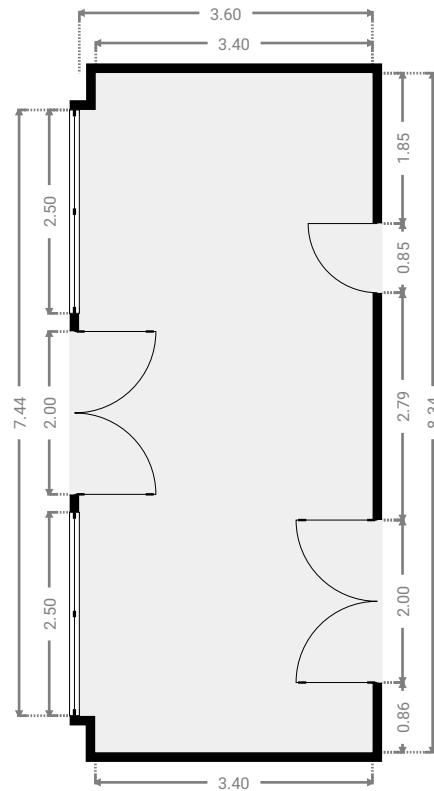
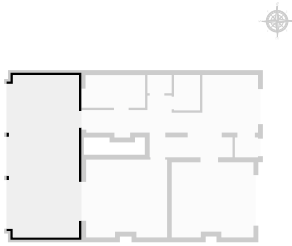
Charles Michiels 154

SURFACE TOTALE : 403.37 m² • SURFACE HABITABLE : 377.35 m² • ÉTAGES : 5 • PIÈCES : 24



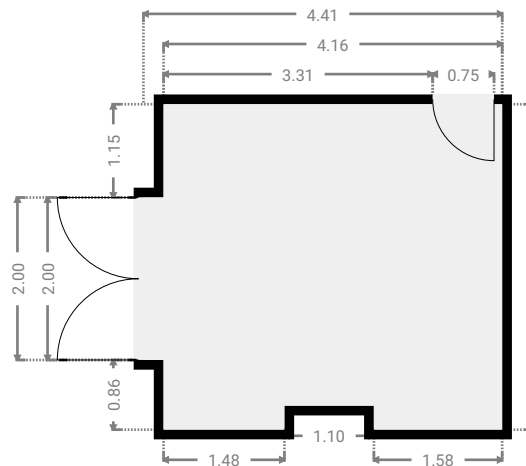
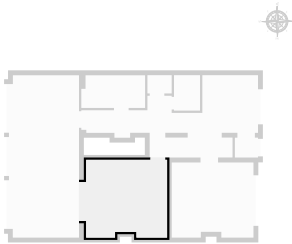
▼ Bureau 1 Rez-de-chaussée

LARGEUR : 3.60 m • LONGUEUR : 8.34 m
SURFACE : 29.84 m² • PÉRIMÈTRE : 23.88 m



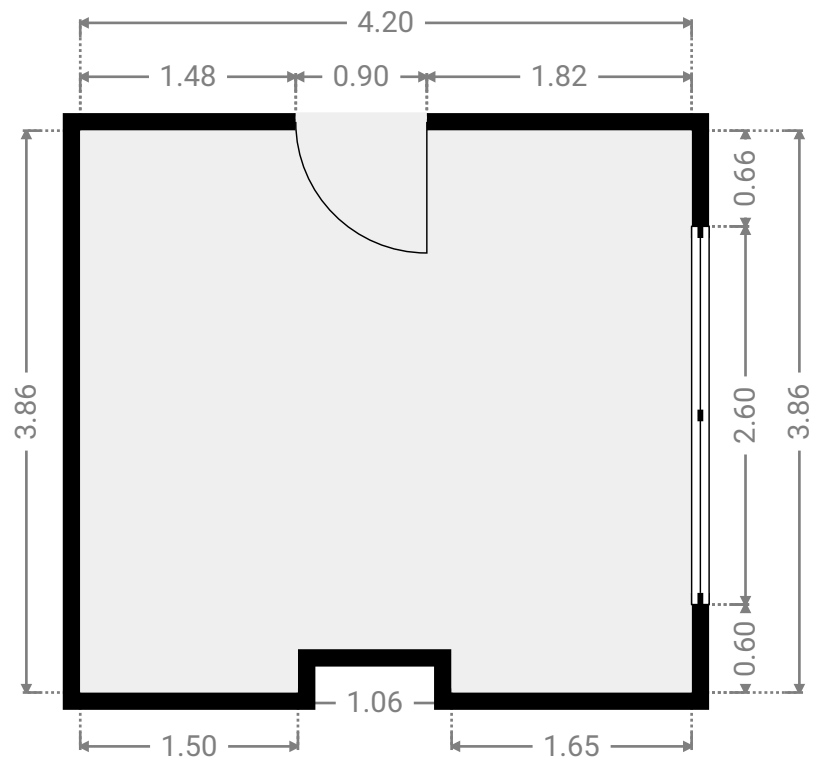
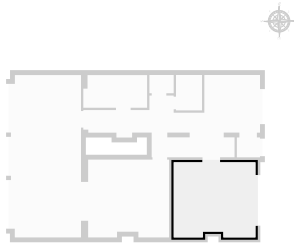
▼ Bureau 2 Rez-de-chaussée

LARGEUR : 4.41 m • LONGUEUR : 4.00 m
SURFACE : 16.79 m² • PÉRIMÈTRE : 17.40 m



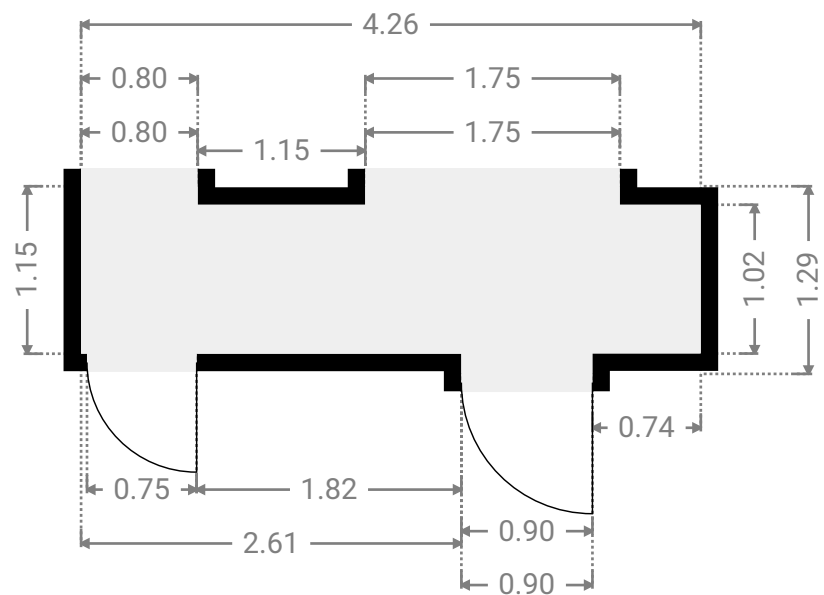
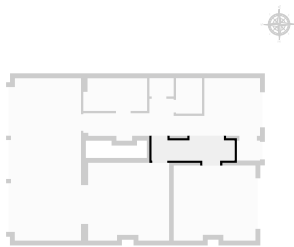
▼ Bureau 3 Rez-de-chaussée

LARGEUR : 4.20 m • LONGUEUR : 3.86 m
SURFACE : 15.89 m² • PÉRIMÈTRE : 16.71 m



▼ Couloir Rez-de-chaussée

LARGEUR : 4.26 m • LONGUEUR : 1.29 m
SURFACE : 4.80 m² • PÉRIMÈTRE : 11.34 m



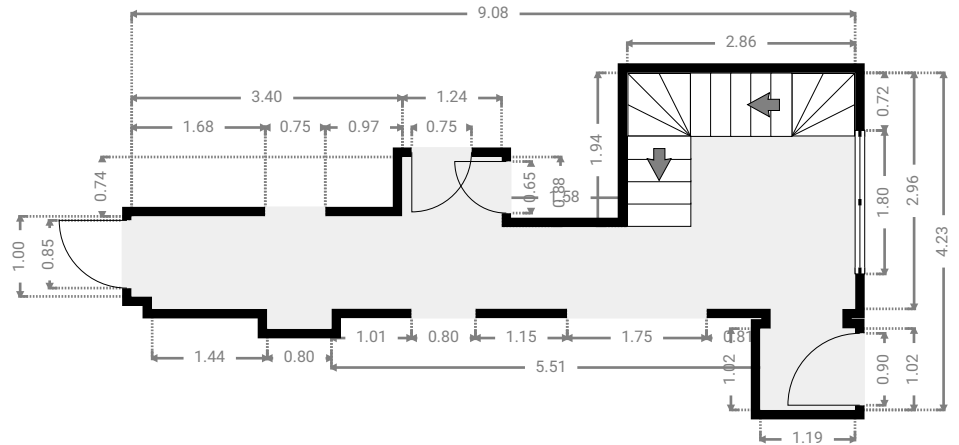
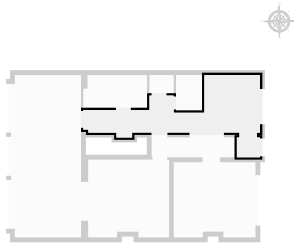
Charles Michiels 154

SURFACE TOTALE : 403.37 m² • SURFACE HABITABLE : 377.35 m² • ÉTAGES : 5 • PIÈCES : 24



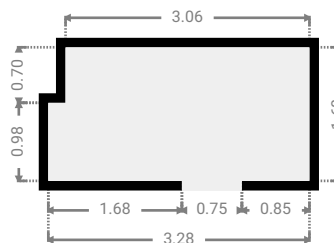
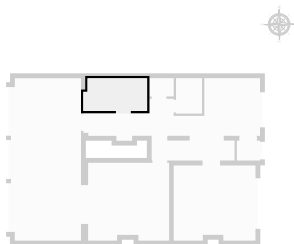
▼ Couloir Rez-de-chaussée

LARGEUR : 9.08 m • LONGUEUR : 4.23 m
SURFACE : 17.96 m² • PÉRIMÈTRE : 29.46 m



▼ Cuisine 1 Rez-de-chaussée

LARGEUR : 3.28 m • LONGUEUR : 1.68 m
SURFACE : 5.34 m² • PÉRIMÈTRE : 9.91 m



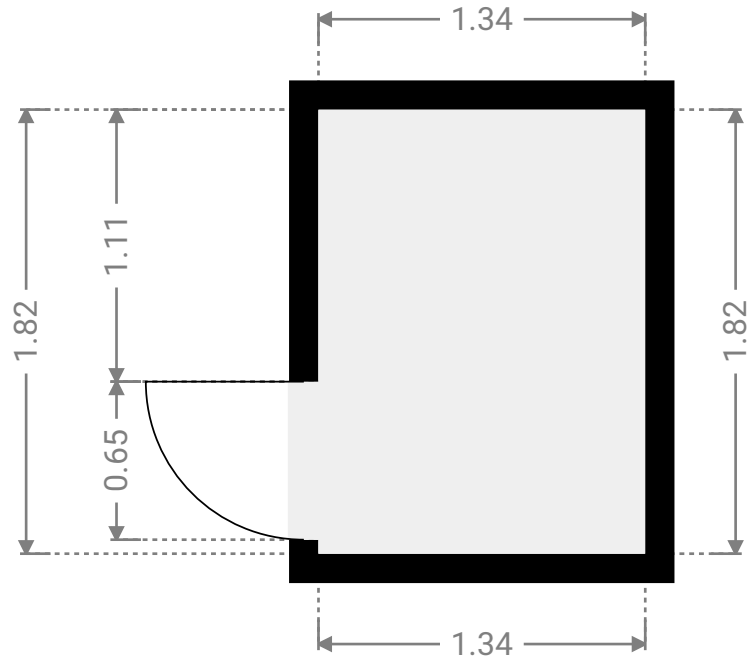
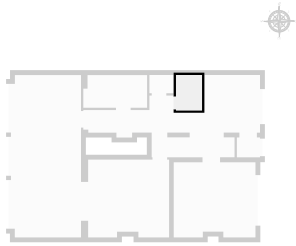
Charles Michiels 154

SURFACE TOTALE : 403.37 m² • SURFACE HABITABLE : 377.35 m² • ÉTAGES : 5 • PIÈCES : 24



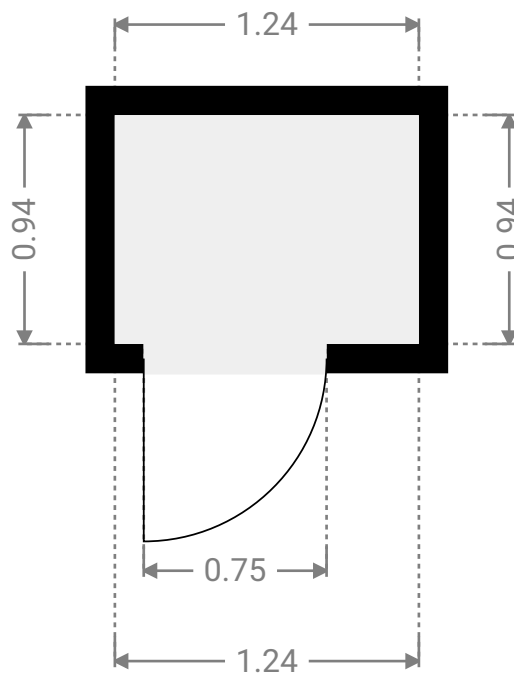
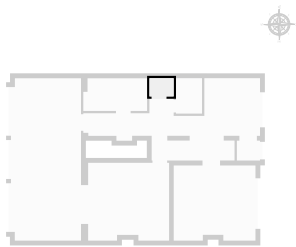
▼ S.D.B Rez-de-chaussée

LARGEUR : 1.34 m • LONGUEUR : 1.82 m
SURFACE : 2.43 m² • PÉRIMÈTRE : 6.31 m



▼ W.C Rez-de-chaussée

LARGEUR : 1.24 m • LONGUEUR : 0.94 m
SURFACE : 1.17 m² • PÉRIMÈTRE : 4.36 m



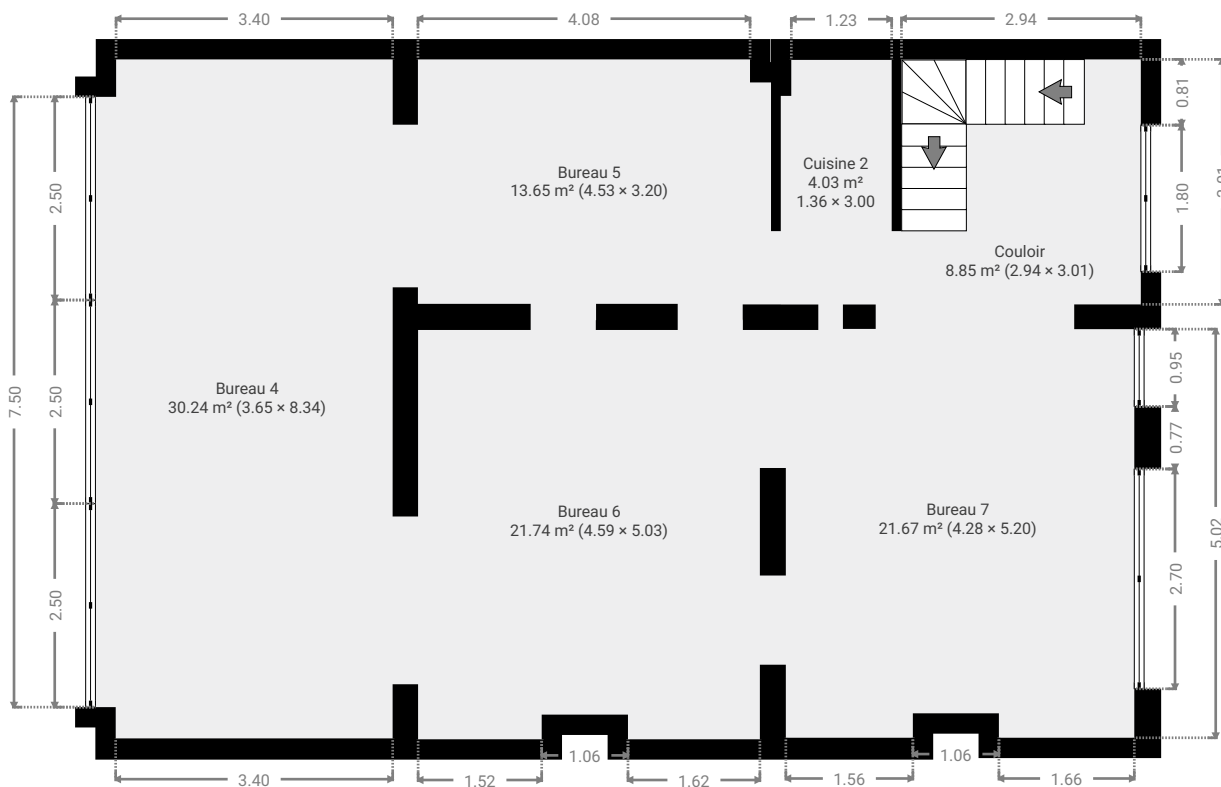
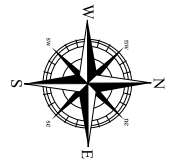
Charles Michiels 154

SURFACE TOTALE : 403.37 m² • SURFACE HABITABLE : 377.35 m² • ÉTAGES : 5 • PIÈCES : 24



▼ 1er étage

SURFACE TOTALE : 100.12 m² • SURFACE HABITABLE : 100.12 m² • PIÈCES : 6



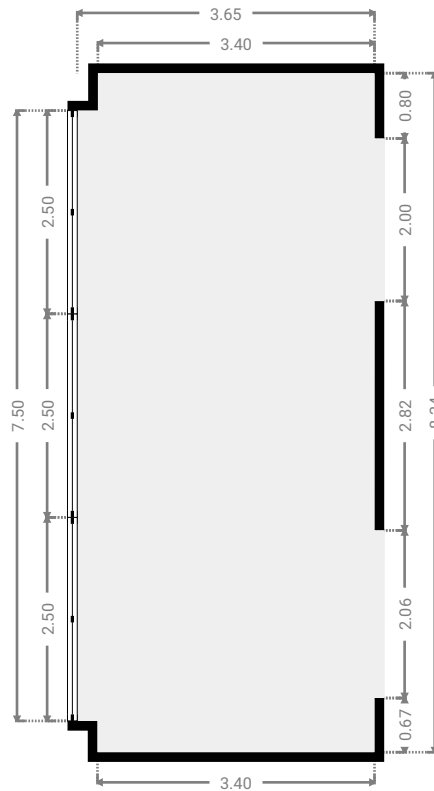
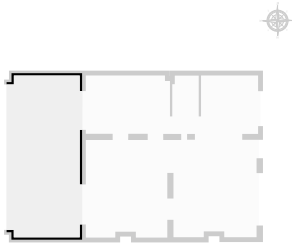
Charles Michiels 154

SURFACE TOTALE : 403.37 m² • SURFACE HABITABLE : 377.35 m² • ÉTAGES : 5 • PIÈCES : 24



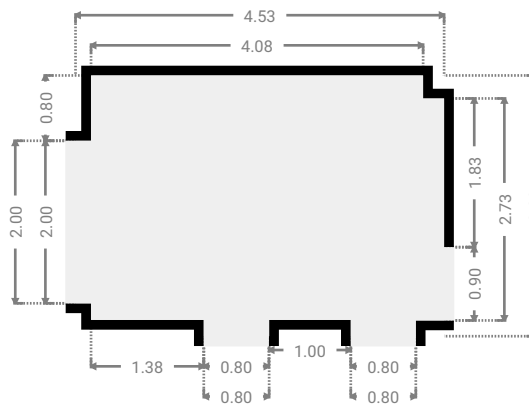
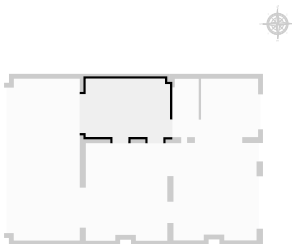
▼ Bureau 4 1er étage

LARGEUR : 3.65 m • LONGUEUR : 8.34 m
SURFACE : 30.24 m² • PÉRIMÈTRE : 23.98 m



▼ Bureau 5 1er étage

LARGEUR : 4.53 m • LONGUEUR : 3.20 m
SURFACE : 13.65 m² • PÉRIMÈTRE : 15.86 m



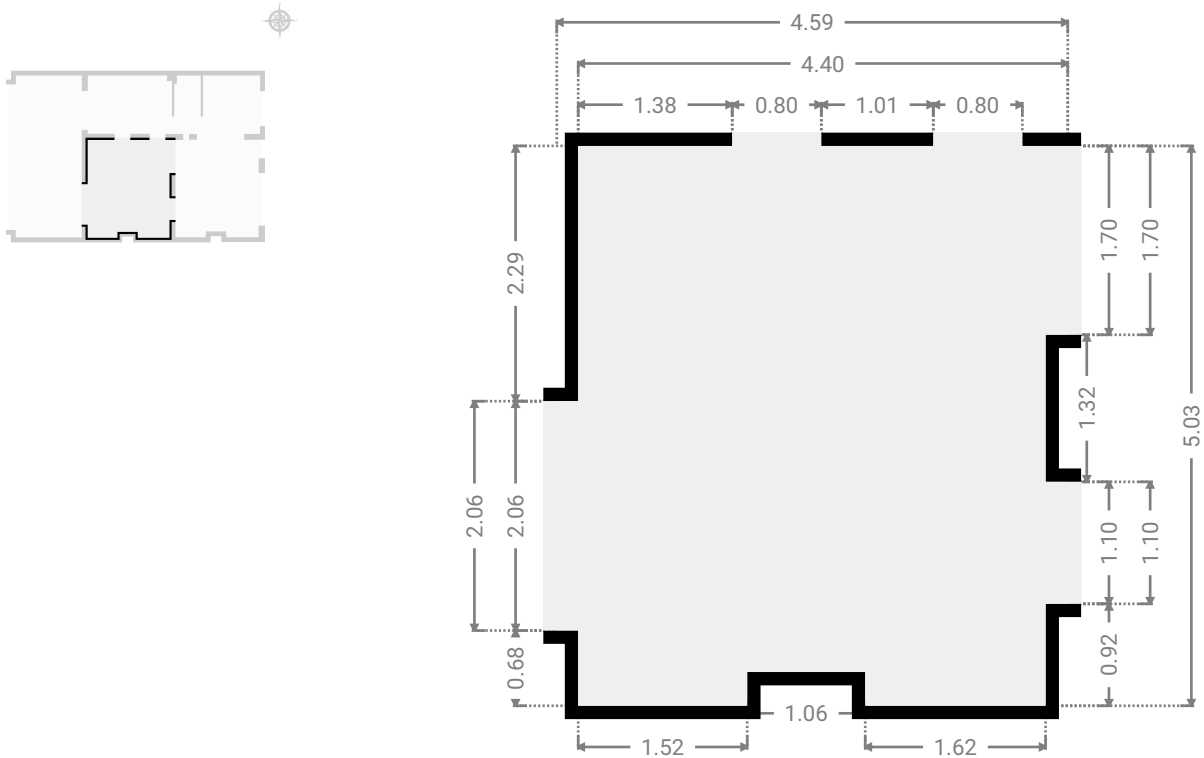
Charles Michiels 154

SURFACE TOTALE : 403.37 m² • SURFACE HABITABLE : 377.35 m² • ÉTAGES : 5 • PIÈCES : 24



▼ Bureau 6 1er étage

LARGEUR : 4.59 m • LONGUEUR : 5.03 m
SURFACE : 21.74 m² • PÉRIMÈTRE : 20.24 m



▼ Bureau 7 1er étage

LARGEUR : 4.28 m • LONGUEUR : 5.20 m
SURFACE : 21.67 m² • PÉRIMÈTRE : 19.93 m



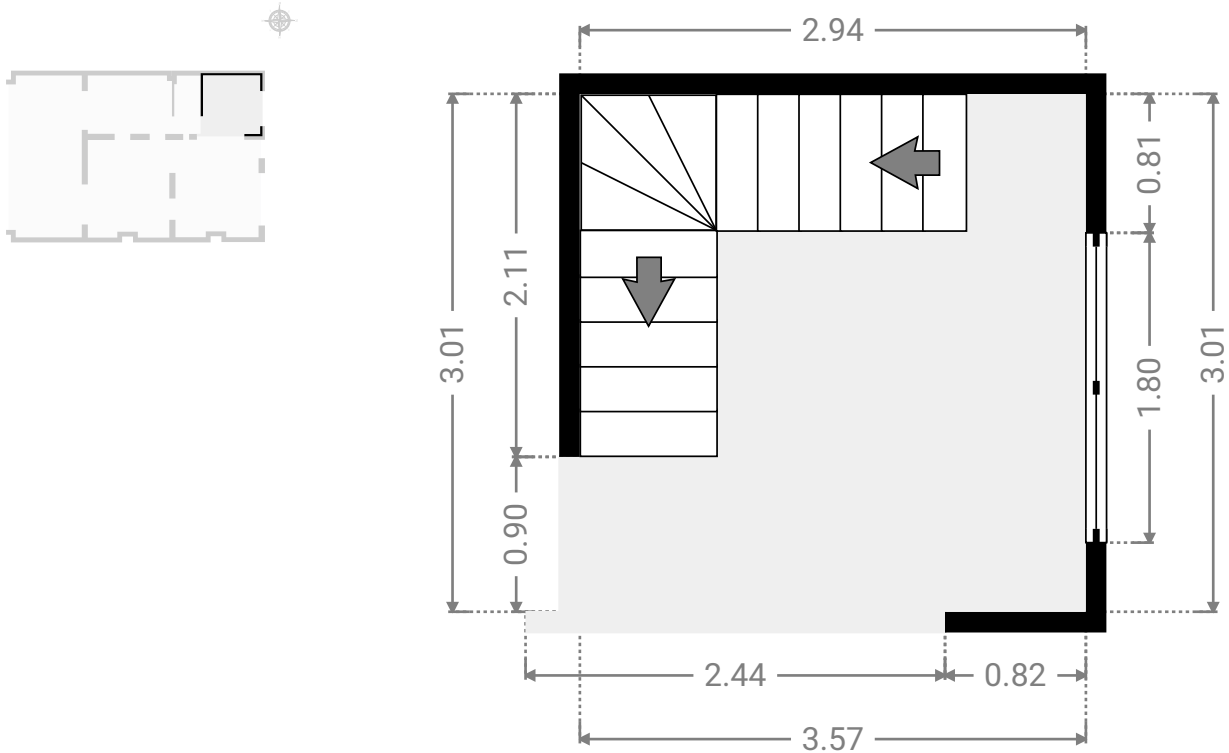
Charles Michiels 154

SURFACE TOTALE : 403.37 m² • SURFACE HABITABLE : 377.35 m² • ÉTAGES : 5 • PIÈCES : 24



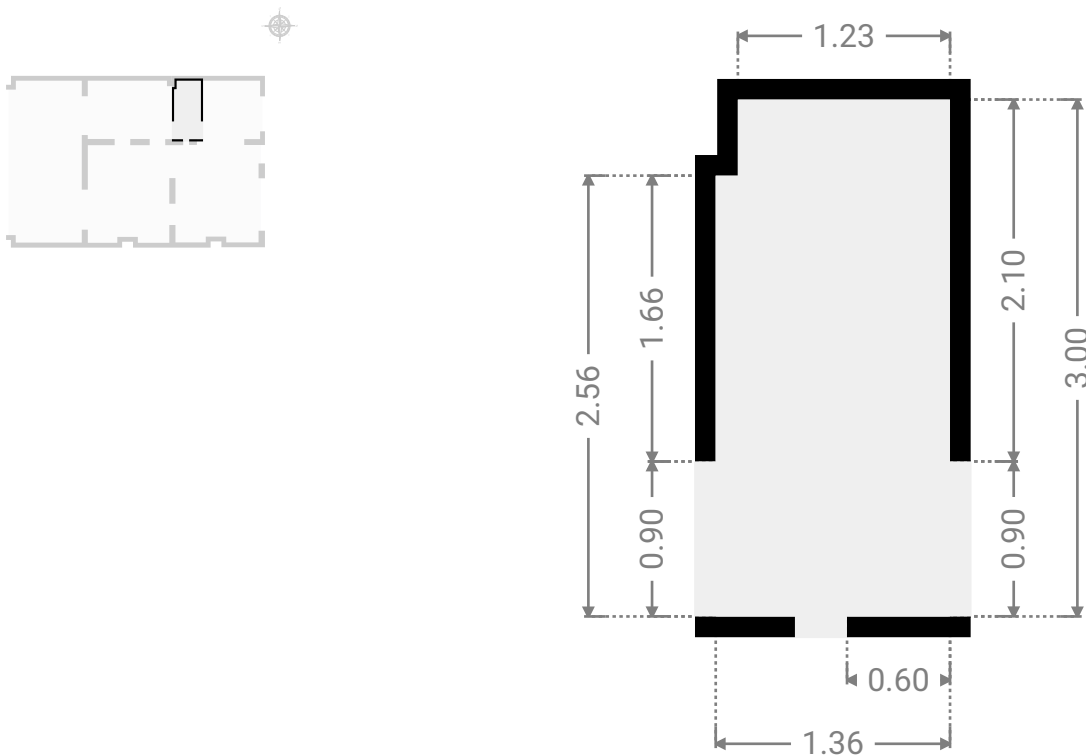
▼ Couloir 1er étage

LARGEUR : 2.94 m • LONGUEUR : 3.01 m
SURFACE : 8.85 m² • PÉRIMÈTRE : 11.90 m



▼ Cuisine 2 1er étage

LARGEUR : 1.36 m • LONGUEUR : 3.00 m
SURFACE : 4.03 m² • PÉRIMÈTRE : 8.73 m



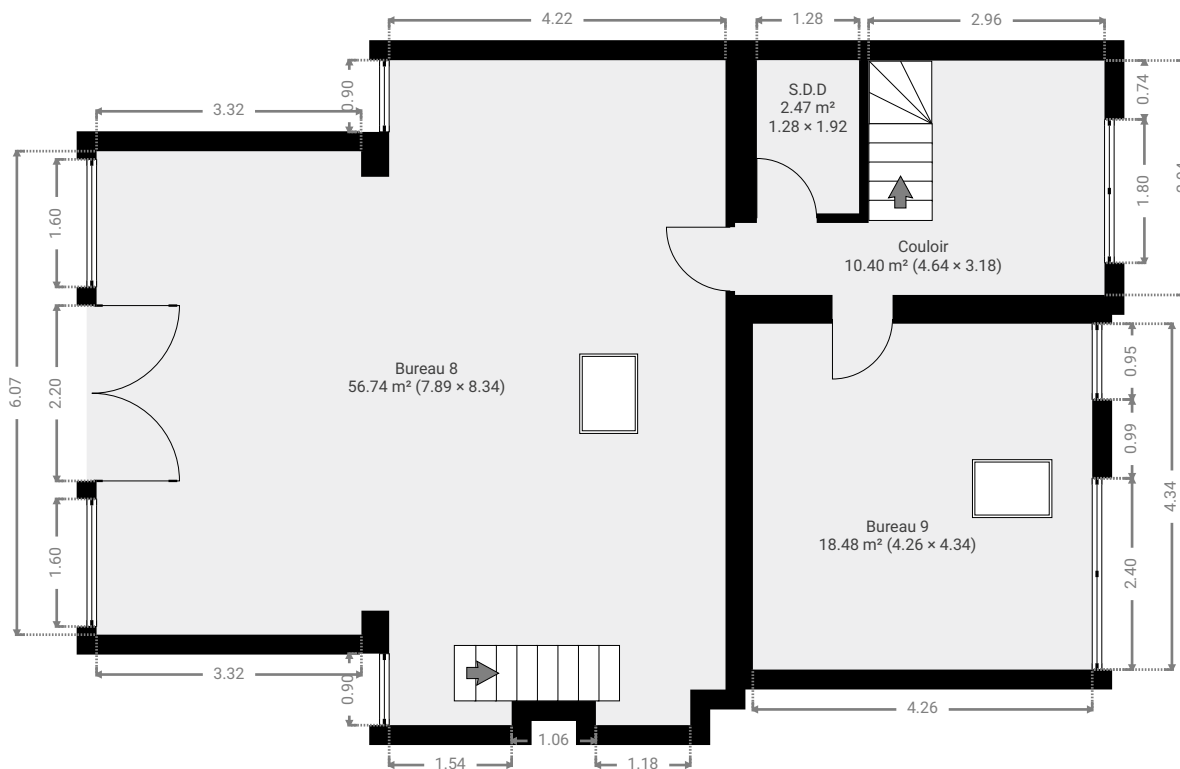
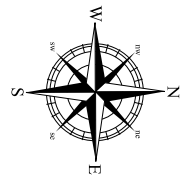
Charles Michiels 154

SURFACE TOTALE : 403.37 m² • SURFACE HABITABLE : 377.35 m² • ÉTAGES : 5 • PIÈCES : 24



▼ 2e étage

SURFACE TOTALE : 88.07 m² • SURFACE HABITABLE : 88.07 m² • PIÈCES : 4



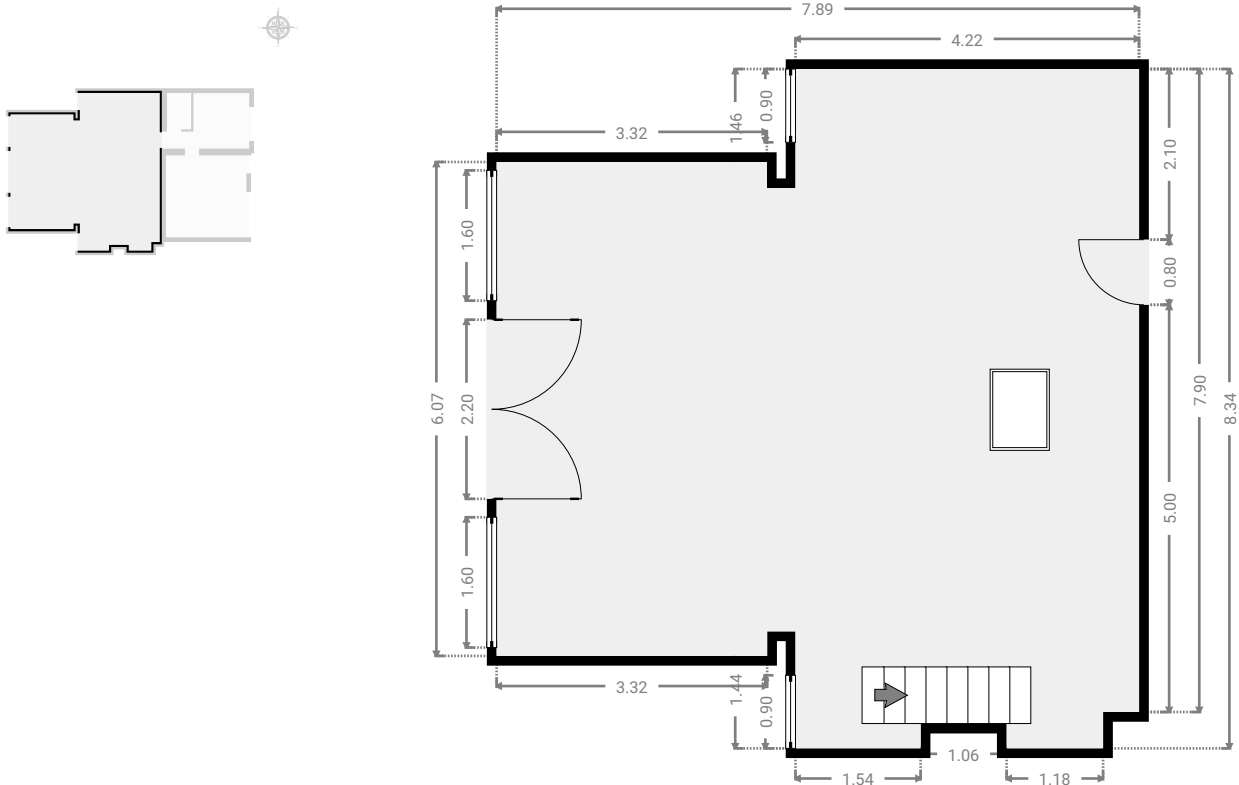
Charles Michiels 154

SURFACE TOTALE : 403.37 m² • SURFACE HABITABLE : 377.35 m² • ÉTAGES : 5 • PIÈCES : 24



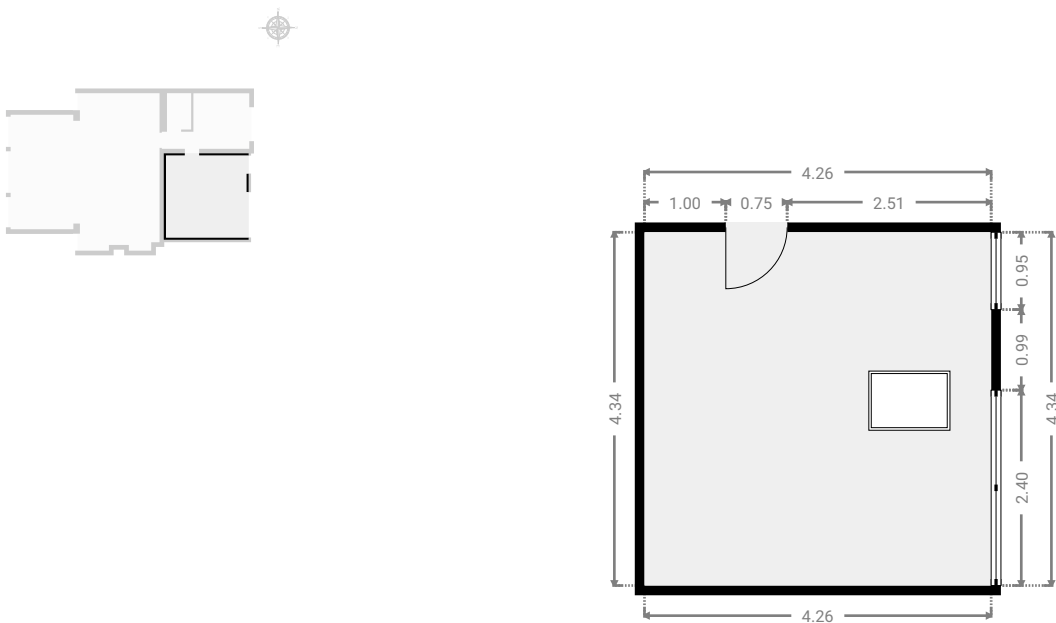
▼ Bureau 8 2e étage

LARGEUR : 7.89 m • LONGUEUR : 8.34 m
SURFACE : 56.74 m² • PÉRIMÈTRE : 34.32 m



▼ Bureau 9 2e étage

LARGEUR : 4.26 m • LONGUEUR : 4.34 m
SURFACE : 18.48 m² • PÉRIMÈTRE : 17.19 m



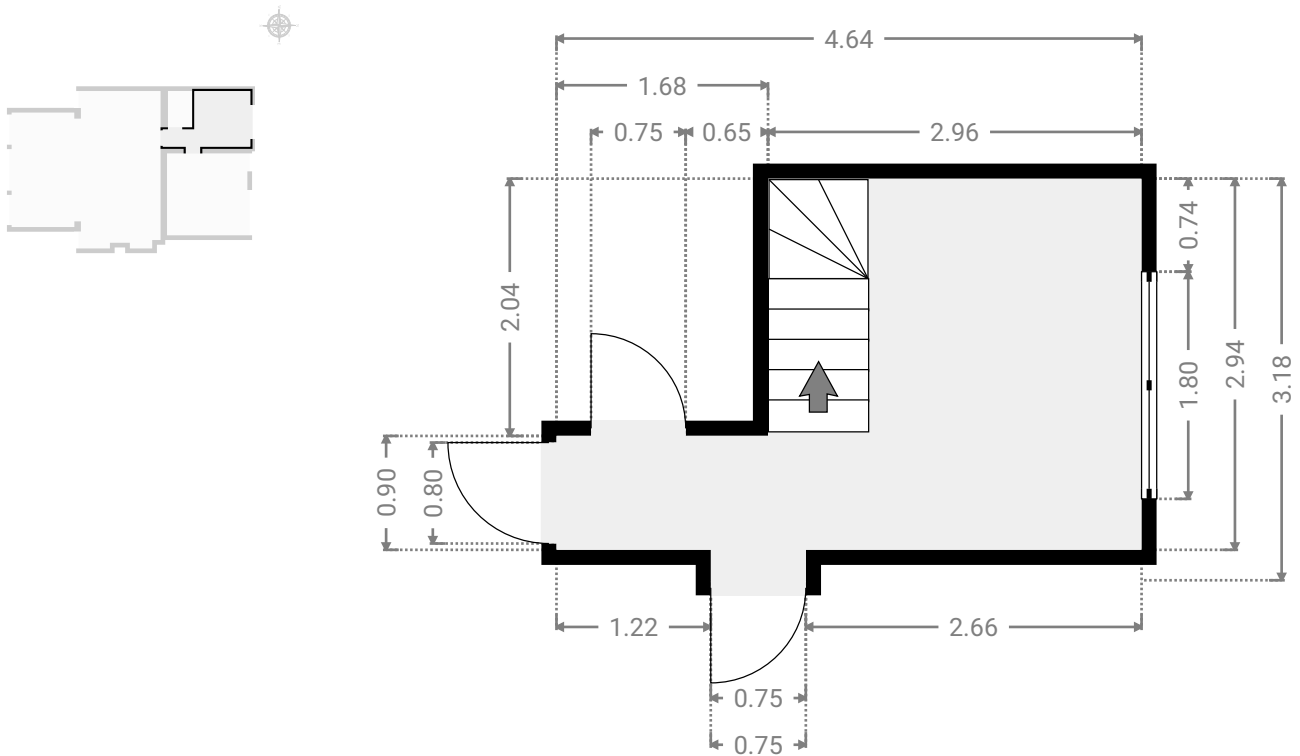
Charles Michiels 154

SURFACE TOTALE : 403.37 m² • SURFACE HABITABLE : 377.35 m² • ÉTAGES : 5 • PIÈCES : 24



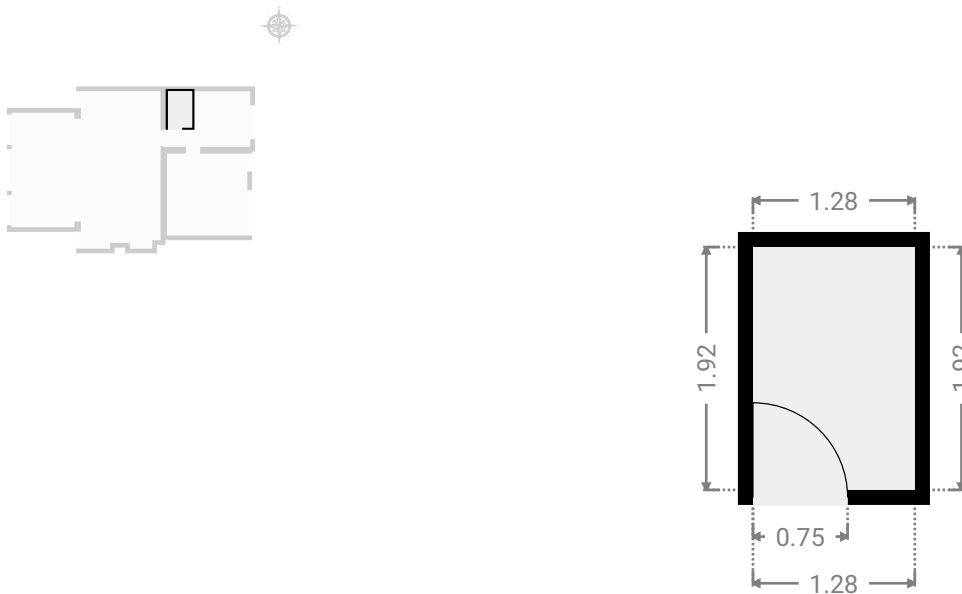
▼ Couloir 2e étage

LARGEUR : 4.64 m • LONGUEUR : 3.18 m
SURFACE : 10.40 m² • PÉRIMÈTRE : 15.64 m



▼ S.D.D 2e étage

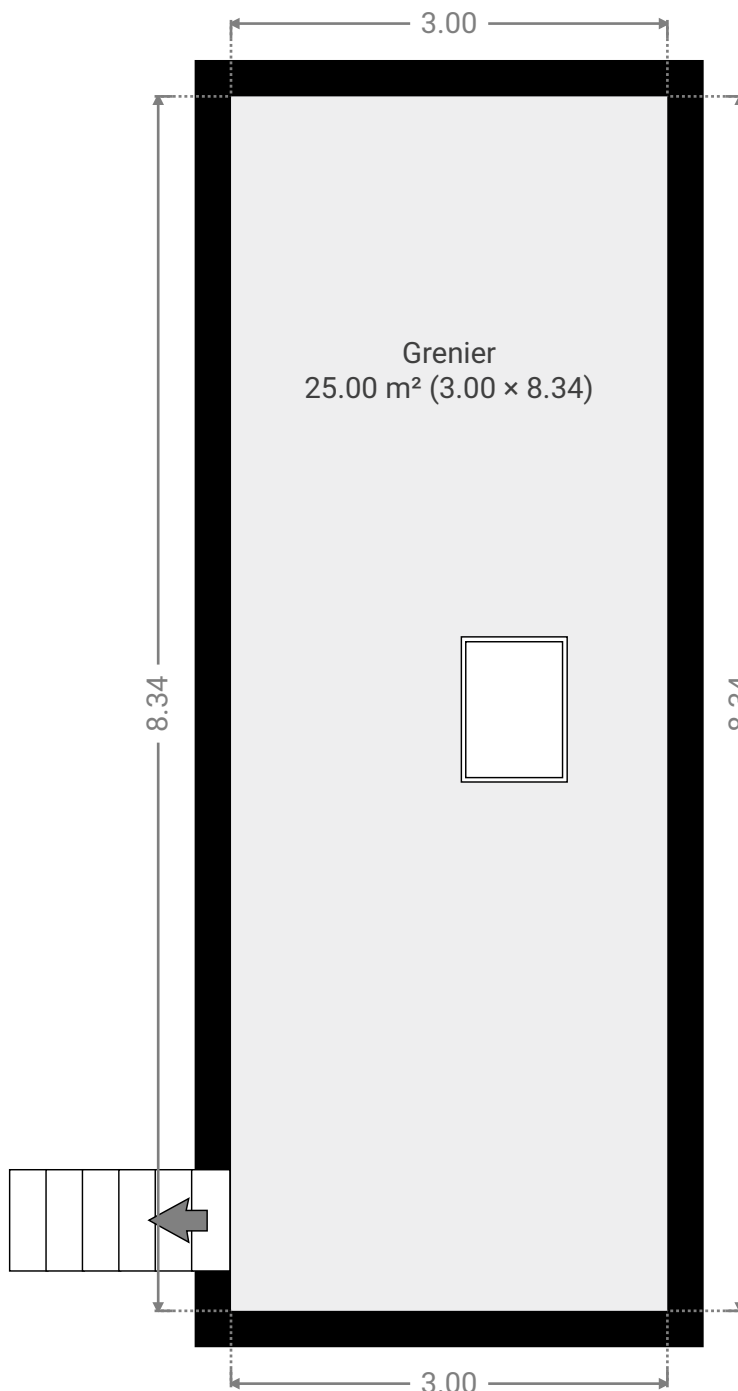
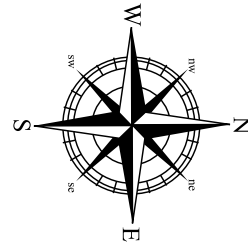
LARGEUR : 1.28 m • LONGUEUR : 1.92 m
SURFACE : 2.47 m² • PÉRIMÈTRE : 6.41 m





▼ 3e étage

SURFACE TOTALE : 24.99 m² • SURFACE HABITABLE : 24.99 m² • PIÈCES : 1



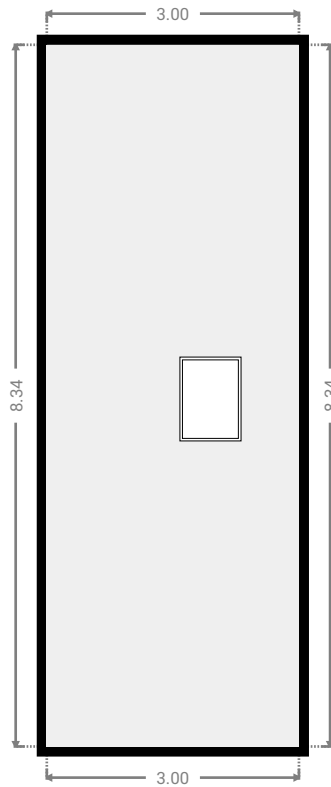
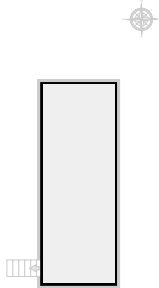
Charles Michiels 154

SURFACE TOTALE : 403.37 m² • SURFACE HABITABLE : 377.35 m² • ÉTAGES : 5 • PIÈCES : 24



▼ Grenier 3e étage

LARGEUR : 3.00 m • LONGUEUR : 8.34 m
SURFACE : 25.00 m² • PÉRIMÈTRE : 22.67 m



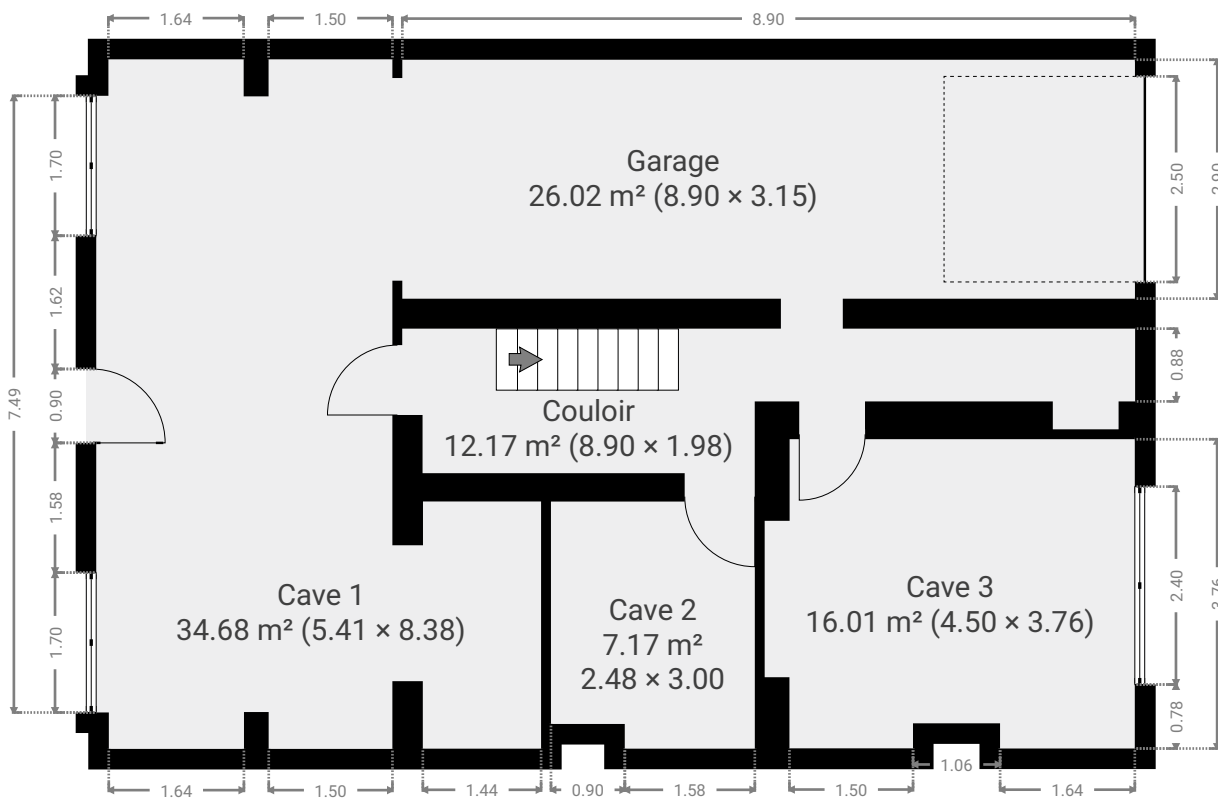
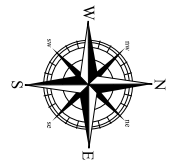
Charles Michiels 154

SURFACE TOTALE : 403.37 m² • SURFACE HABITABLE : 377.35 m² • ÉTAGES : 5 • PIÈCES : 24



▼ Sous-sol

SURFACE TOTALE : 96.00 m² • SURFACE HABITABLE : 69.98 m² • PIÈCES : 5



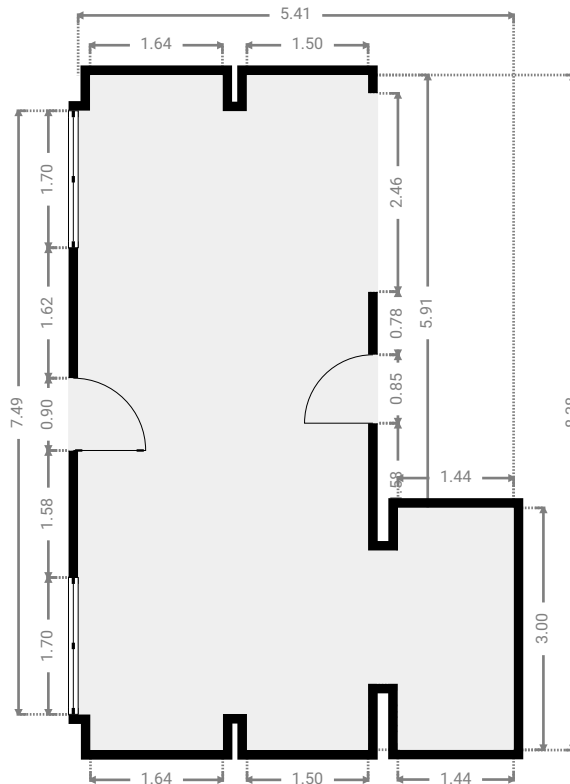
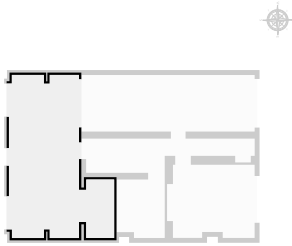
Charles Michiels 154

SURFACE TOTALE : 403.37 m² • SURFACE HABITABLE : 377.35 m² • ÉTAGES : 5 • PIÈCES : 24



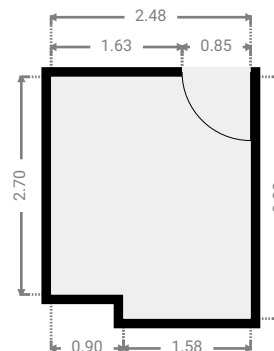
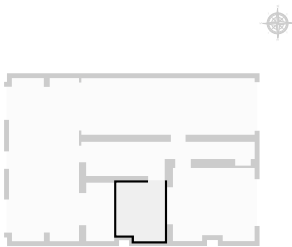
▼ Cave 1 Sous-sol

LARGEUR : 5.41 m • LONGUEUR : 8.38 m
SURFACE : 34.68 m² • PÉRIMÈTRE : 32.07 m



▼ Cave 2 Sous-sol

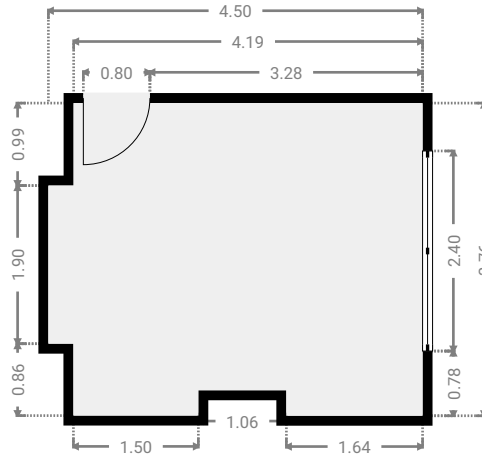
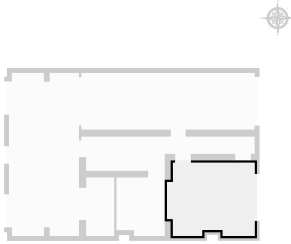
LARGEUR : 2.48 m • LONGUEUR : 3.00 m
SURFACE : 7.17 m² • PÉRIMÈTRE : 10.96 m





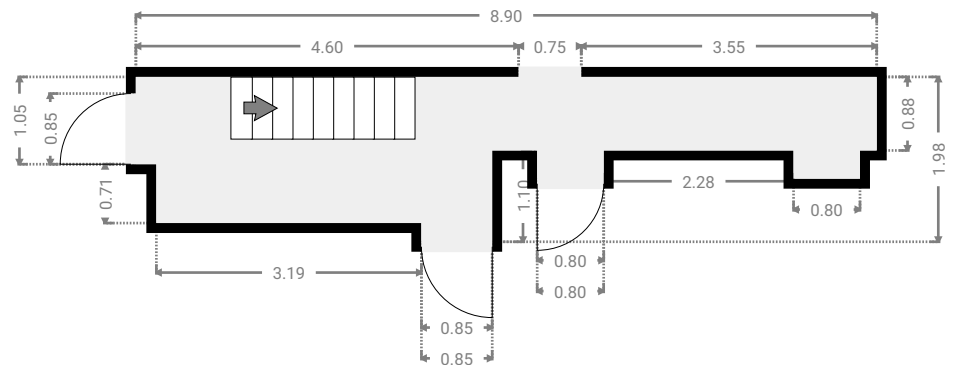
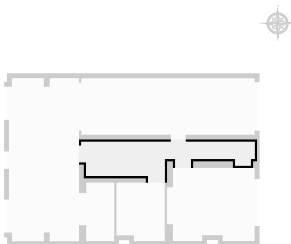
▼ Cave 3 Sous-sol

LARGEUR : 4.50 m • LONGUEUR : 3.76 m
SURFACE : 16.01 m² • PÉRIMÈTRE : 17.12 m



▼ Couloir Sous-sol

LARGEUR : 8.90 m • LONGUEUR : 1.98 m
SURFACE : 12.17 m² • PÉRIMÈTRE : 23.13 m



Charles Michiels 154

SURFACE TOTALE : 403.37 m² • SURFACE HABITABLE : 377.35 m² • ÉTAGES : 5 • PIÈCES : 24



▼ Garage Sous-sol

LARGEUR : 8.90 m • LONGUEUR : 3.15 m
SURFACE : 26.02 m² • PÉRIMÈTRE : 24.10 m

