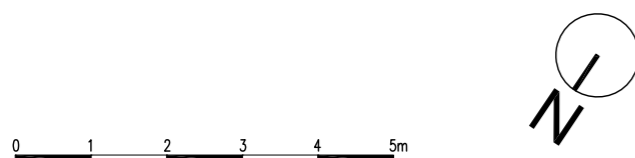
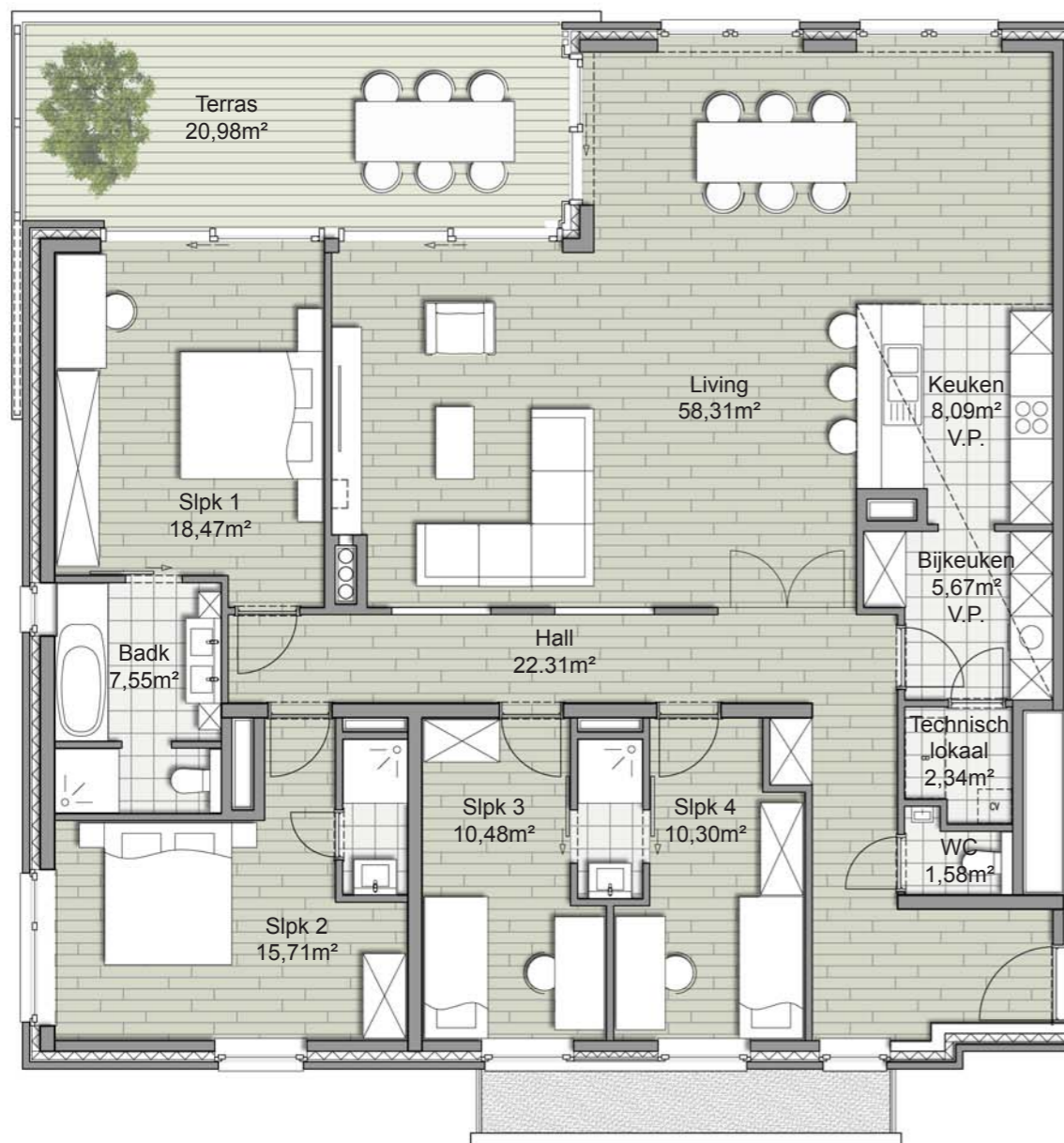




STEREA



**VERKOOPSPLAN APPARTEMENT C42.0.1**

Gebouw C42, appartement 0.1  
Totale bruto oppervlakte: 194.95 m<sup>2</sup>

Adres : Du roy de Blicquy laan  
B-1933 Sterrebeek

**VERKOOPSADRES**

Adres : Du Roy de Blicquy laan 3A - 1933 Sterrebeek  
+32 2 313 33 33 - [info@sterea.be](mailto:info@sterea.be)  
[www.sterea.be](http://www.sterea.be)

Alle afmetingen, toestellen en meubelen zijn illustratief