



550 000 €

Réf. VilvoordeVlenderenstraat38
Vlenderenstraat 38 - 1800 Vilvoorde



232 m²



8



3

CASULA SPRL

+32 84 77 00 43 - mail : info@easyhome-immo.be
Borchamps 24 --- 6900 Marche-en-Famenne
TVA : BE 0669 936 537 - IPI 509.677

Coordonnées du bien

Rue Vlenderenstraat

N° 38

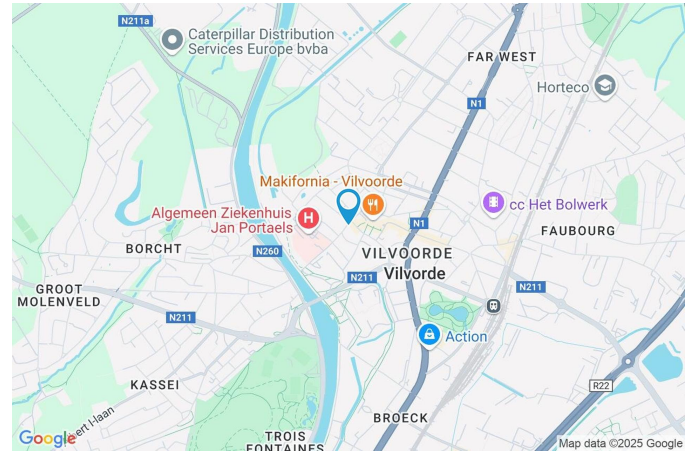
CP 1800

Ville Vilvoorde

Pays Belgique

Latitude 50.928608

Longitude 4.420993



PARCELLE - DIMENSIONS ET AMÉNAGEMENTS

↖ Orientation façade avant Nord-ouest
↘ Déclivité

► Largeur de la façade 5.00 m

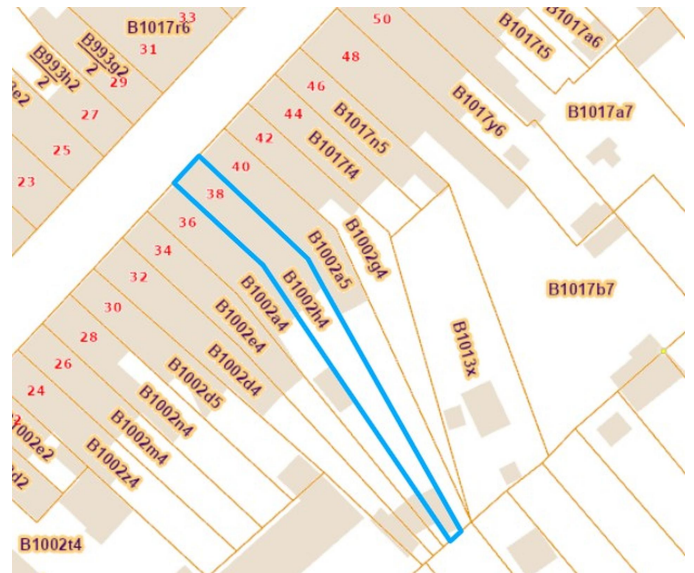
► Surface bâtie au sol 98.00 m²

► Profondeur de la parcelle 53 m

► Surface de la parcelle 150.00 m²

► Largeur de la parcelle 5.00 m

Informations provenant du site du cadastre



Description globale du bien

Etat général	À rénover
Surface habitable	201 m ²
Surface totale	232 m ²
Nombre de façades	2
Nombre d'étages	3
Nombre de pièces	25
Nombre de chambre(s)	8
Nombre de salle de douches	3
	Immeuble de rapport
Environnement	Zone d'habitation



Descriptif extérieur

Terrasse (terrain arrière)	10 m ²
Sol béton	
Orientation sud-est	

Aménagement intérieur

Rez-de-chaussée	45 m ²
Hall d'entrée, chambre, hall d'entrée, pièce	
1er étage	87 m ²
Hall d'entrée 1, séjour, cuisine, chambre 1, chambre 2, chambre 3, salle de douche 1, wc, escalier	
2ème étage	69 m ²
Hall d'entrée 2, chambre 4, chambre 5, chambre 6, chambre 7, salle de douche 2, escalier, hall	
3ème étage	31 m ²
Grenier 1, grenier 2	

1er étage

Appartement 2 - Séjour

 superficie : 17.80 m²

Longueur : 4.30 m

Largeur : 4.13 m

Ouvert sur**Fenêtre****Sol****Hauteur sous-plafond****Éclairage**

Cuisine

Châssis PVC double vitrage
type oscillo-battants

Quick-Step

2.8 m

Spots encastrés

Chauffage**Parlophone****Prise(s) électrique(s)****Prise télédistribution****Prise téléphone**

Radiateur(s)

Oui

6

Oui

Oui

1er étage

Appartement 2 - Cuisine

 superficie : 13.02 m²

Longueur : 4.97 m

Largeur : 2.61 m

Hauteur sous-plafond

2.8 m

Prise(s) électrique(s)

8

Type

Non-équipée

Ouvert sur

Séjour

FenêtreChâssis PVC double vitrage
type oscillo-battants**Sol**

Carrelage

Éclairage

Spots encastrés

1er étage

Appartement 2 - Chambre 1

 superficie : 18.55 m²

Longueur : 4.76 m

Largeur : 4.28 m

FenêtreChâssis PVC double vitrage
type oscillo-battants**Éclairage**

Spots encastrés

Sol

Quick-Step

Chauffage

Radiateur(s)

Hauteur sous-plafond

2.8 m

Prise(s) électrique(s)

6

1er étage

Appartement 2 - Chambre 2

 superficie : 9.03 m²

Longueur : 3.70 m

Largeur : 2.68 m

FenêtreChâssis PVC double vitrage
type oscillo-battants**Sol**

Quick-Step

Hauteur sous-plafond

2.8 m

Éclairage

Spots encastrés

Chauffage

Radiateur(s)

Prise(s) électrique(s)

6

1er étage

Appartement 2 - Chambre 3

 superficie : 9.95 m²

Longueur : 3.39 m

Largeur : 2.93 m

FenêtreChâssis PVC double vitrage
type oscillo-battants**Sol**

Quick-Step

Hauteur sous-plafond

2.8 m

Éclairage

Spots encastrés

Chauffage

Radiateur(s)

Prise(s) électrique(s)

8

1er étage

Appartement 2 - Salle de douche 1

 superficie : 7.73 m²

Longueur : 3.34 m

Largeur : 2.30 m

Douche	Oui	Hauteur sous-plafond	2.7 m
WC	Suspendu	Éclairage	Spots encastrés
Lavabo	Double	Chauffage	Radiateur(s)
Fenêtre	Châssis PVC double vitrage type oscillo-battants	Prise(s) électrique(s)	2
Sol	Carrelage		

1er étage

Appartement 2 - Wc

 superficie : 3.02 m²

Longueur : 2.63 m

Largeur : 1.15 m

WC	Suspendu	Chauffage	Radiateur(s)
Lavabo	Simple	Extracteur d'air	Oui
Sol	Carrelage	Prise(s) électrique(s)	1
Hauteur sous-plafond	2.8 m		
Éclairage			
Point lumineux mural			
Spots encastrés			

2ème étage

Appartement 2 - Chambre 4

 superficie : 18.55 m²

Longueur : 4.76 m

Largeur : 4.28 m

Fenêtre	Châssis PVC double vitrage type oscillo-battants	Prise(s) électrique(s)	8
Sol	Quick-Step	Prise télédistribution	Oui
Hauteur sous-plafond	2.55 m	Prise téléphone	Oui
Éclairage	Spots encastrés		

2ème étage

Appartement 2 - Chambre 5

 superficie : 8.94 m²

Longueur : 3.70 m

Largeur : 2.70 m

FenêtreChâssis PVC double vitrage
type oscillo-battants**Éclairage**

Spots encastrés

Sol

Carrelage

Prise(s) électrique(s)

6

Hauteur sous-plafond

2.3 m

2ème étage

Appartement 2 - Chambre 6

 superficie : 10.91 m²

Longueur : 4.16 m

Largeur : 2.61 m

Oui	1	Hauteur sous-plafond	2.55 m
Fenêtre	Châssis PVC double vitrage type oscillo-battants	Éclairage	Point lumineux au plafond
Sol	Carrelage	Prise(s) électrique(s)	5

2ème étage

Appartement 2 - Chambre 7

 superficie : 17.80 m²

Longueur : 4.30 m

Largeur : 4.13 m

Fenêtre	Châssis bois double vitrage type fenêtre de toit	Type de plafond	Plafond mansardé
Sol	Quick-Step	Éclairage	Spots encastrés
Hauteur sous-plafond	2.55 m	Prise(s) électrique(s)	8

2ème étage

Appartement 2 - Salle de douche 2

 superficie : 2.85 m²

Longueur : 1.84 m

Largeur : 1.54 m

Douche

Oui

WC

Suspendu

Lavabo

Simple

Sol

Carrelage

Hauteur sous-plafond

2.35 m

Éclairage

Spots encastrés

Point lumineux mural

Extracteur d'air

Oui

Prise(s) électrique(s)

1

3ème étage

Appartement 2 - Grenier 1

 superficie : 20.97 m²

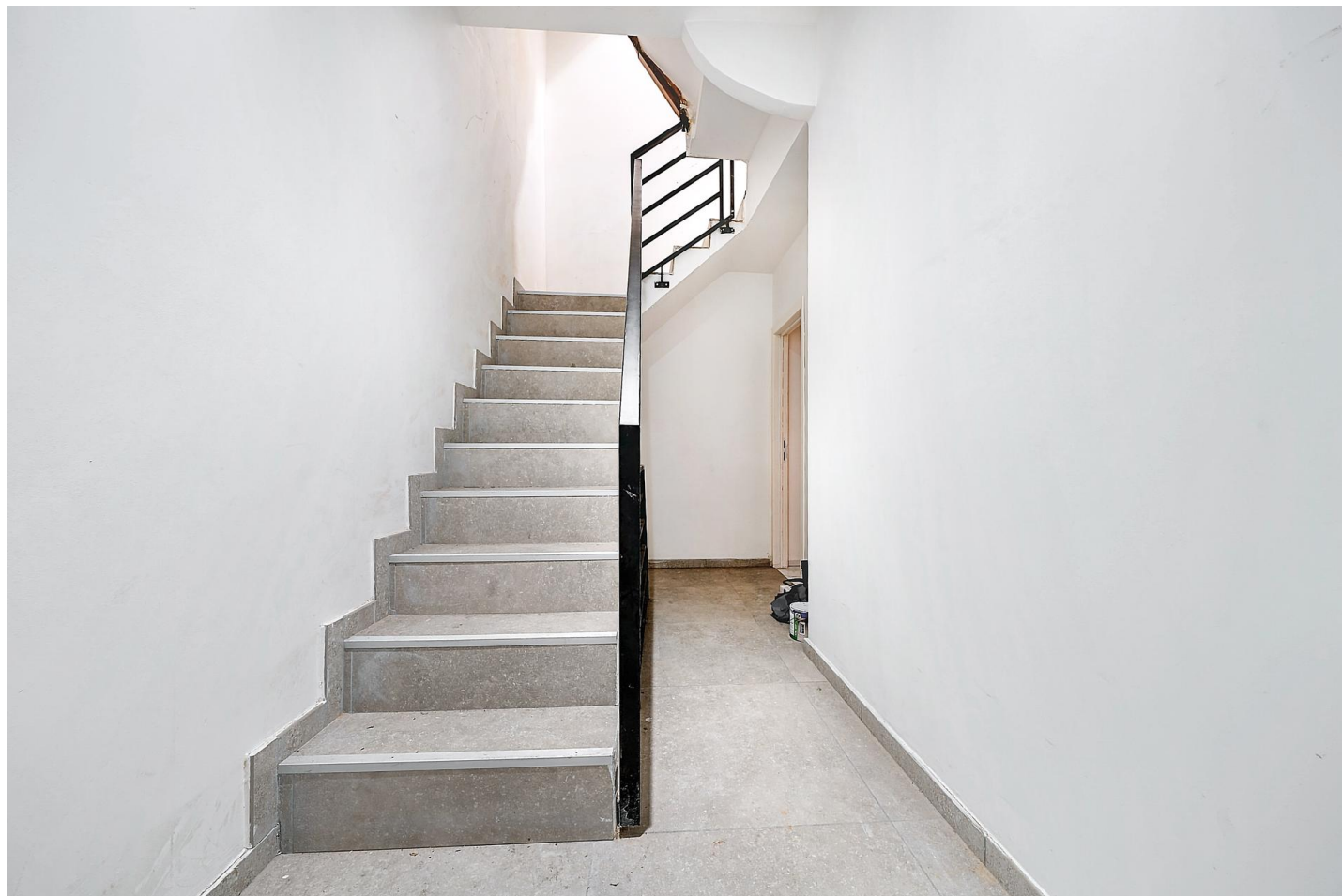
Longueur : 4.90 m

Largeur : 4.28 m

Type de grenier	Aménageable	Type de plafond	Plafond mansardé
Fenêtre	Châssis bois double vitrage type fenêtre de toit	Éclairage	Point lumineux au plafond
Sol	Quick-Step	Prise(s) électrique(s)	6
Hauteur sous-plafond	2.2 m	Escalier	1

Rez-de-chaussée

Commun - Hall d'entrée

 superficie : 4.60 m²

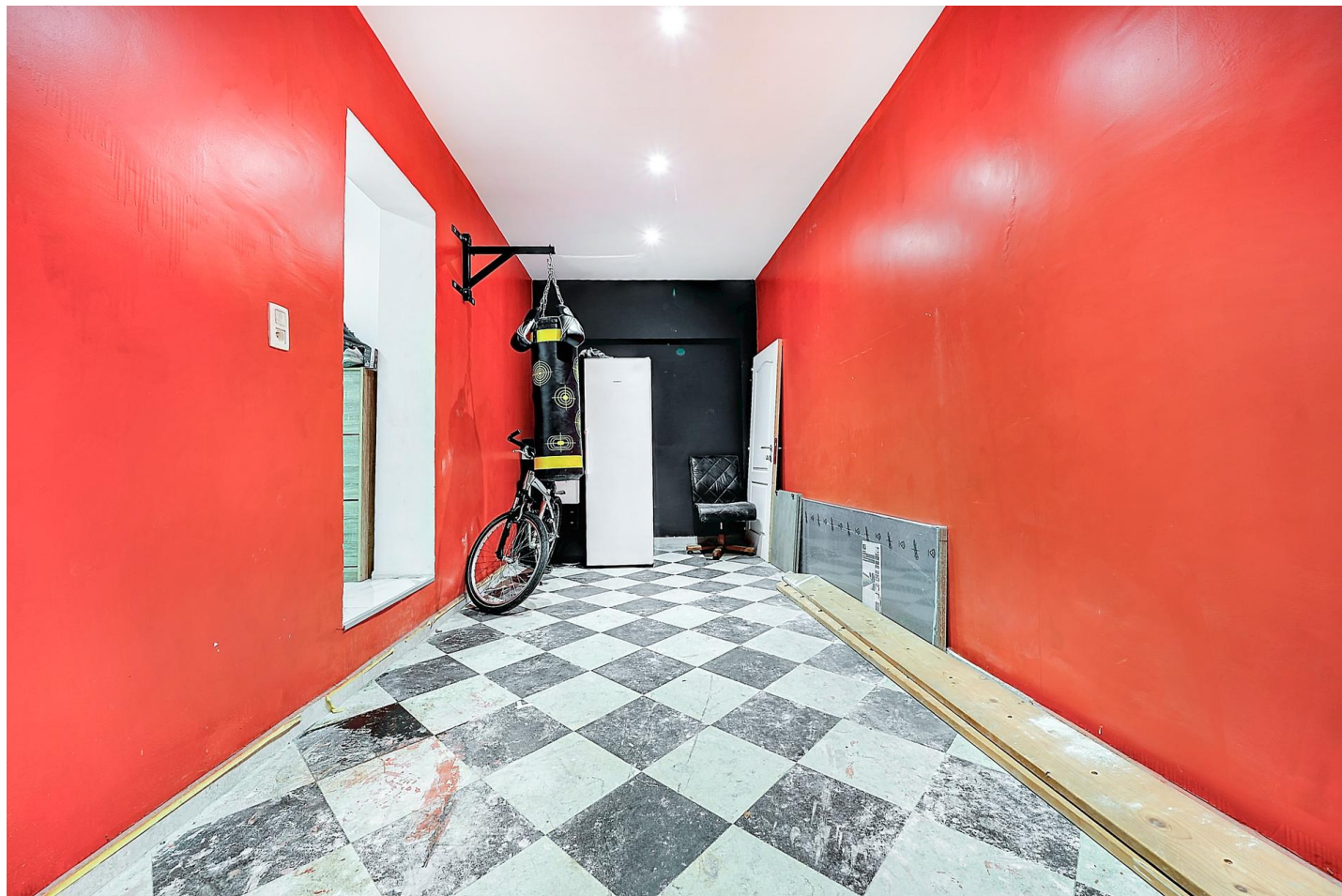
Longueur : 2.48 m

Largeur : 1.85 m

Sol	Carrelage
Hauteur sous-plafond	2.85 m
Éclairage	Spots encastrés
Escalier	1

Rez-de-chaussée

Commun - Pièce

 superficie : 19.36 m²

Longueur : 8.03 m

Largeur : 2.56 m

Sol	Carrelage
Éclairage	Spots encastrés
Hauteur sous-plafond	2.9 m
Prise(s) électrique(s)	2

Appartement 2 - Autres

1ER ÉTAGE - HALL D'ENTRÉE 1

 superficie : 3.06 m²

Longueur : 1.83 m

Largeur : 1.67 m

Sol	Carrelage
Hauteur sous-plafond	2.7 m
Éclairage	Point lumineux au plafond

1ER ÉTAGE - ESCALIER

 superficie : 4.64 m²

Longueur : 2.50 m

Largeur : 1.84 m

2ÈME ÉTAGE - HALL D'ENTRÉE 2

 superficie : 3.06 m²

Longueur : 1.83 m

Largeur : 1.67 m

Sol	Carrelage
Hauteur sous-plafond	2.4 m
Éclairage	Point lumineux au plafond

2ÈME ÉTAGE - ESCALIER

 superficie : 4.57 m²

Longueur : 2.50 m

Largeur : 1.82 m

2ÈME ÉTAGE - HALL

 superficie : 1.82 m²

Longueur : 1.88 m

Largeur : 0.96 m

3ÈME ÉTAGE - GRENIER 2

 superficie : 9.99 m²

Longueur : 3.69 m

Largeur : 2.70 m

Type de grenier

Aménageable

FenêtreChâssis bois double vitrage type
fenêtre de toit**Sol**

Quick-Step

Hauteur sous-plafond

2.2 m

Type de plafond

Plafond mansardé

Éclairage

Au plafond

Prise(s) électrique(s)

6

RÉCAPITULATIF DES MÉTRÉS

Appartement 1

Rez-de-chaussée	Longueur	Largeur	Superficie
-----------------	----------	---------	------------

Commun

Rez-de-chaussée	Longueur	Largeur	Superficie
-----------------	----------	---------	------------

Hall d'entrée	2.48 m	1.85 m	4.60 m ²
Pièce	8.03 m	2.56 m	19.36 m ²

Appartement 2

1er étage	Longueur	Largeur	Superficie
-----------	----------	---------	------------

Hall d'entrée 1	1.83 m	1.67 m	3.06 m ²
Séjour	4.30 m	4.13 m	17.80 m ²
Cuisine	4.97 m	2.61 m	13.02 m ²
Chambre 1	4.76 m	4.28 m	18.55 m ²
Chambre 2	3.70 m	2.68 m	9.03 m ²
Chambre 3	3.39 m	2.93 m	9.95 m ²
Salle de douche 1	3.34 m	2.30 m	7.73 m ²
Wc	2.63 m	1.15 m	3.02 m ²
Escalier	2.50 m	1.84 m	4.64 m ²

2ème étage	Longueur	Largeur	Superficie
------------	----------	---------	------------

Hall d'entrée 2	1.83 m	1.67 m	3.06 m ²
Chambre 4	4.76 m	4.28 m	18.55 m ²
Chambre 5	3.70 m	2.70 m	8.94 m ²
Chambre 6	4.16 m	2.61 m	10.91 m ²
Chambre 7	4.30 m	4.13 m	17.80 m ²
Salle de douche 2	1.84 m	1.54 m	2.85 m ²
Escalier	2.50 m	1.82 m	4.57 m ²
Hall	1.88 m	0.96 m	1.82 m ²

3ème étage	Longueur	Largeur	Superficie
------------	----------	---------	------------

Grenier 1	4.90 m	4.28 m	20.97 m ²
Grenier 2	3.69 m	2.70 m	9.99 m ²



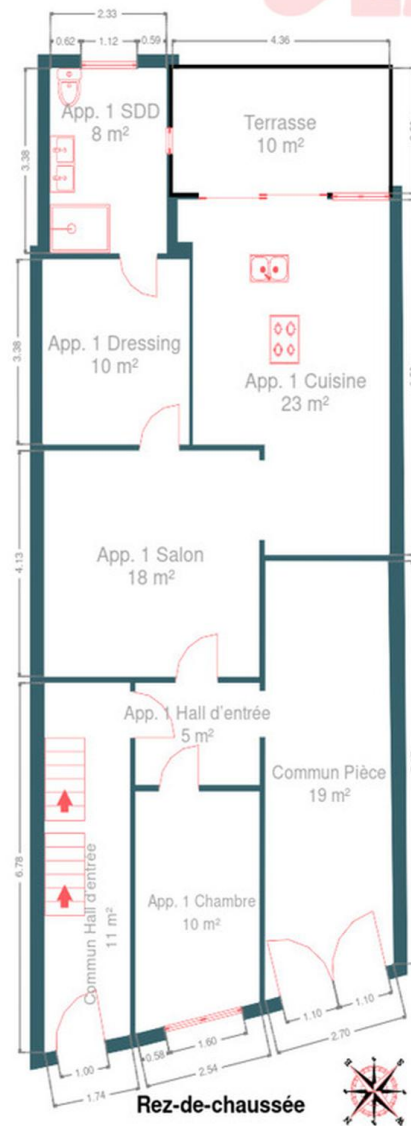
Réf. VilvoordeVlenderenstraat38

Adresse du bien :
Vlenderenstraat 38 1800 - Vilvoorde

Total

210.22 m²

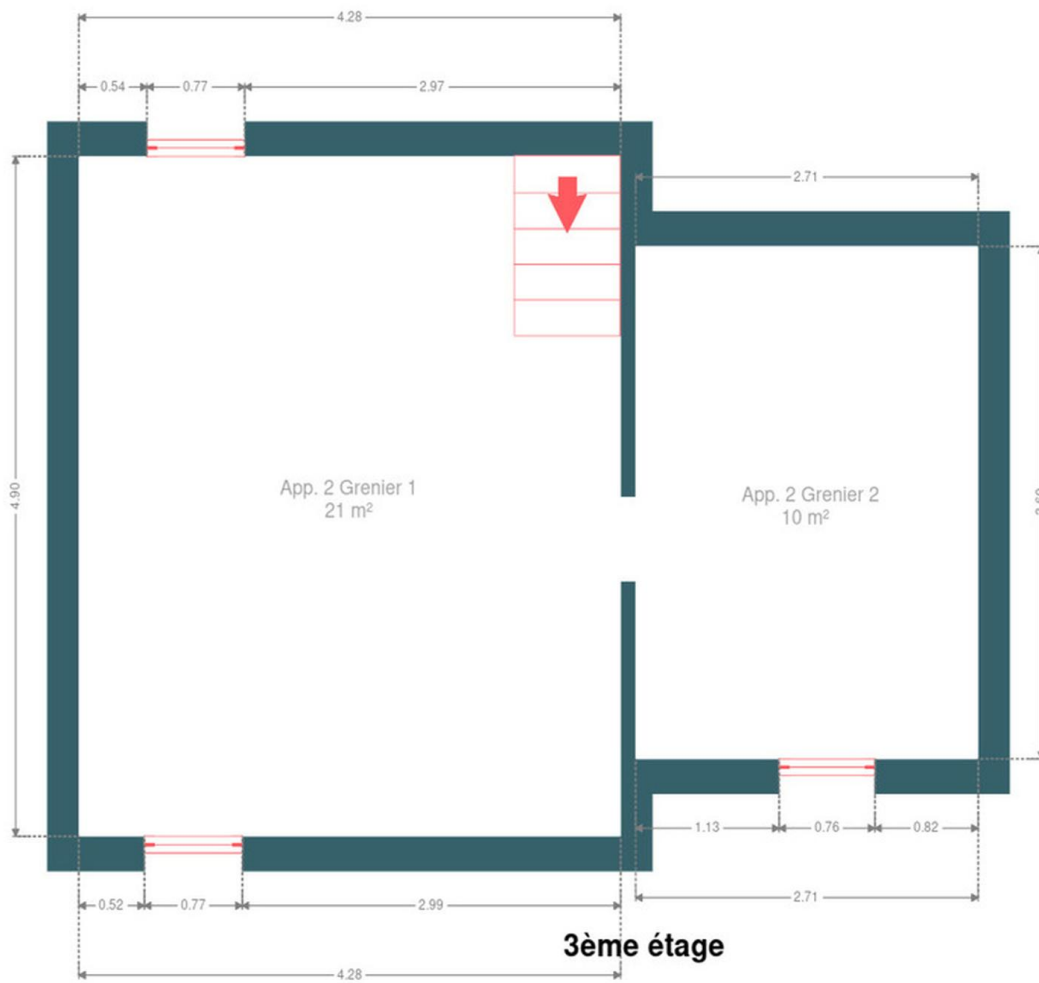
Plan - Rez-de-chaussée



Plan - 2ème étage



Plan - 3ème étage



Technique

Zingueries

État bon

Matériaux zinc

État

Bon

Couverture

Tuiles

Matériaux façade

Brique

Crépis

État

Bon

Châssis

Vitrage double

Matière pvc bois

Compteur gaz

Individuel

Local vélos

Oui

Ventilation

Naturelle

Parlophone

Oui

Compteur électrique

Mono-horaire

Chauffage

Type central

Nature gaz

Radiateur(s)

Type à ventouse

Vaillant

Nombre 2

Compt. d'eau

Nombre 1

TV

Prise tv

Téléphone

Oui

Internet

Câble



Description détaillée de l'environnement

MOBILITÉ

Arrêt de bus	300 m
Accès ferroviaire	1000 m
Accès autoroutier	3500 m

ÉCOLES

Het College Vilvoorde (KOV)	109 m
GO! Campus De Brug	187 m
Technov	324 m



POINTS D'INTÉRÊTS

Hôpital	232 m
Algemeen Ziekenhuis Jan Portaels	312 m
Kruidvat	396 m
Hébergement	422 m
The Lodge Vilvoorde	448 m
Magasin de vêtements	474 m
Hunkemöller Vilvoorde	646 m
Grand magasin	909 m
HEMA	
Magasin de vêtements	
Zeeman Vilvoorde	
Magasin de livre	
Dreamland Vilvoorde	
Station de bus	
Vilvoorde Station ingang dummy	

Plan situation



- 📍 EasyHome
- 📍 Borchamps 24, 6900
Marche-en-Famenne
- ✉ info@easyhome-immo.be
- ☎ +32 84 77 00 43
- 🌐 <https://www.easyhome-immo.be/>
- 🏠 N° IPI : 509.677

- 👤 Xhordan FUSHEZA
- ✉ xhordan@easyhome-immo.be
- ☎ +32 456726532
- Xhordan
FUSHEZA