



325 000 €

Réf. LasneChausséeDeLouvain510
Chaussée de Louvain 510 - 1380 Lasne



207 m²



3



2

CASULA SPRL

+32 84 77 00 43 - mail : info@easyhome-immo.be
Borchamps 24 --- 6900 Marche-en-Famenne
TVA : BE 0669 936 537 - IPI 509.677

Coordonnées du bien

Rue Chaussée de Louvain

N° 510

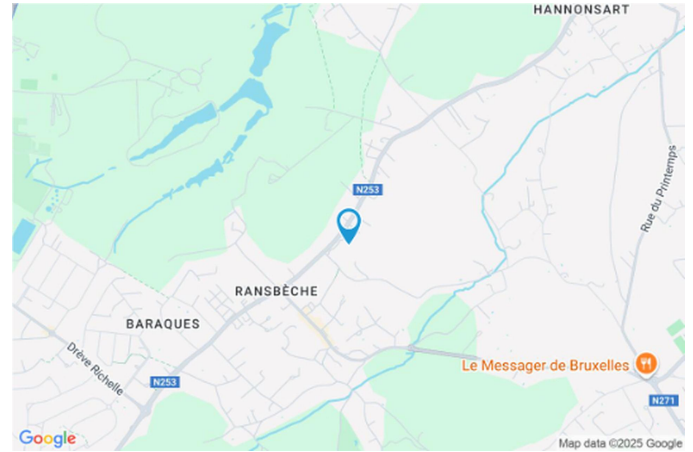
CP 1380

Ville Lasne

Pays Belgique

Latitude 50.709843

Longitude 4.441634



PARCELLE - DIMENSIONS ET AMÉNAGEMENTS

Orientation façade avant Nord-ouest
Déclivité

Largeur de la façade 11.00 m

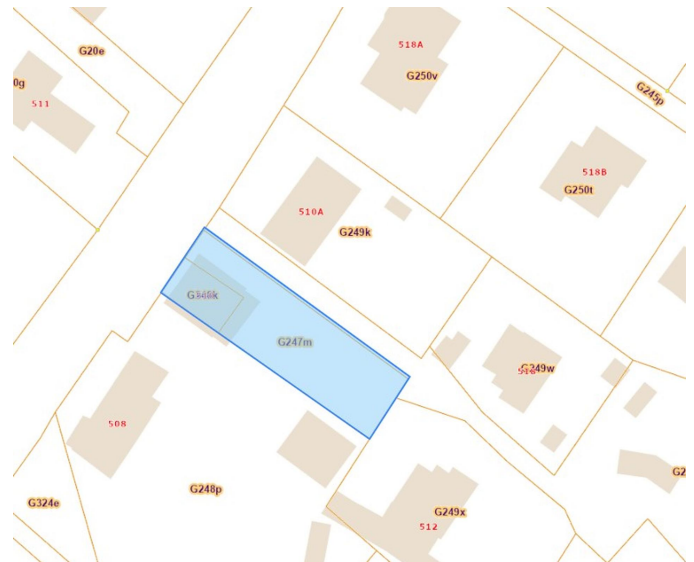
Surface bâtie au sol 151.00 m²

Profondeur de la parcelle 45 m

Surface de la parcelle 674.00 m²

Largeur de la parcelle 14.00 m

Informations provenant du site du cadastre



Description globale du bien

Etat général	À rafraîchir
Surface habitable	207 m ²
Nombre de façades	4
Nombre d'étages	2
Nombre de pièces	18
Nombre de chambre(s)	3
Nombre de salle de bains	1
Nombre de salle de douches	1
	Maison
Garage	1 place(s)
Environnement	Zone d'habitation
Parking	2 place(s)



Descriptif extérieur

Jardin (terrain arrière)	
Fermé haies clôtures	
Aménagé pelouse	
Orientation sud-est	
Déclivité	
Parking	Place(s) 1
Parking (terrain avant)	Place(s) 1

Aménagement intérieur

Rez-de-chaussée	112 m ²
Hall d'entrée, salon, salle à manger, cuisine, véranda, garage, wc, escalier, hall 1, hall 2	
1er étage	84 m ²
Hall de nuit, chambre 1, chambre 2, chambre 3, salle de bains, salle de douche, escalier	
2ème étage	52 m ²
Grenier, escalier	
Sous-sol	31 m ²
Cave 1, cave 2, escalier	

Rez-de-chaussée

Hall d'entrée

 superficie : 10.81 m²

Longueur : 7.89 m

Largeur : 1.90 m

Sol
Hauteur sous-plafond
Éclairage

Carrelage
2.85 m
Point lumineux au plafond

Chauffage
Escalier
Placard

Radiateur(s)
1
Portes battantes

Rez-de-chaussée

Salon

 superficie : 16.77 m²

Longueur : 4.39 m

Largeur : 3.83 m

Ouvert sur

Salle à manger

Prise(s) électrique(s)

6

Fenêtre

Châssis bois double vitrage type battants

Prise télédistribution

Oui

Sol

Carrelage

Prise téléphone

Oui

Hauteur sous-plafond

2.8 m

Éclairage

Point lumineux mural au plafond

Chauffage

Radiateur(s)

Feu ouvert

Rez-de-chaussée

Salle à manger

 superficie : 15.97 m²

Longueur : 4.63 m

Largeur : 3.44 m

Hauteur sous-plafond 2.8 m**Prise(s) électrique(s)** 7**Ouvert sur** Salon**Sol****Éclairage****Chauffage**

Carrelage

Point lumineux au plafond

Radiateur(s)

Rez-de-chaussée

Cuisine

 superficie : 11.86 m²

Longueur : 3.88 m

Largeur : 3.75 m

Hauteur sous-plafond 2.6 m
Prise(s) électrique(s) 10
Type Équipée
Évier
Double
Avec égouttoir
Plaque de cuisson
Type vitrocéramique
De la marque Scholtes
Hotte
Type hotte sous-encastree
Évacuation à recyclage

Lave-vaisselle
Type intégré
De la marque Zanussi
Four
Type à air pulsé
De la marque Zanussi
Fenêtre
Châssis type battants matière bois
Vitrage simple
Volets type manuel matière pvc
Sol Carrelage
Éclairage Spots encastrés

Rez-de-chaussée

Véranda



 superficie : 29.38 m²

Longueur : 9.51 m

Largeur : 3.09 m

Accès

Jardin

Sol

Carrelage

Porte

Hauteur sous-plafond

2.6 m

Type coulissante

Type de plafond

Puits de lumière

Matière bois

Éclairage

Point lumineux mural

Vitrage double

Prise(s) électrique(s)

1

Fenêtre

Châssis bois double vitrage type sans ouverture coulissants

Prise téléphone

Oui

Rez-de-chaussée

Wc

 superficie : 1.99 m²

Longueur : 2.29 m

Largeur : 0.86 m

WC

Suspendu

Éclairage

Point lumineux au plafond

Sol

Carrelage

Extracteur d'air

Oui

Hauteur sous-plafond

2.2 m

1er étage

Chambre 1

 superficie : 14.91 m²

Longueur : 4.47 m

Largeur : 3.33 m

FenêtreChâssis bois double vitrage type
battants**Éclairage**

Point lumineux au plafond

Sol

Parquet

Chauffage

Radiateur(s)

Hauteur sous-plafond

2.6 m

Prise(s) électrique(s)

4

1er étage

Chambre 2

 superficie : 15.90 m²

Longueur : 4.64 m

Largeur : 3.43 m

FenêtreChâssis type battants matière bois
Vitrage simple**Sol**

Parquet

Hauteur sous-plafond

2.6 m

Éclairage**Chauffage****Placard****Prise(s) électrique(s)**

Point lumineux au plafond

Radiateur(s)

Portes battantes

4

1er étage

Chambre 3

 superficie : 18.67 m²

Longueur : 4.78 m

Largeur : 3.90 m

Fenêtre

Châssis type battants matière bois

Vitrage simple

Sol

Quick-Step

Hauteur sous-plafond

2.4 m

Type de plafond

Plafond mansardé

Éclairage

Point lumineux au plafond

Prise(s) électrique(s)

9

Prise télédistribution

Oui

1er étage

Salle de bains

 superficie : 6.69 m²

Longueur : 3.22 m

Largeur : 2.07 m

Hauteur sous-plafond	2.6 m	Lavabo	Simple
Prise(s) électrique(s)	4	Fenêtre	Châssis PVC double vitrage type battants
Type	Douche et bain	Éclairage	Point lumineux au plafond
Douche	Cabine	Chauffage	Radiateur(s)
Baignoire	1	Sol	Carrelage
WC	Classique		

1er étage

Salle de douche

 superficie : 16.77 m²

Longueur : 4.36 m

Largeur : 3.84 m

Douche	Cabine	Hauteur sous-plafond	2.4 m
Lavabo	Simple	Éclairage	Point lumineux au plafond
Fenêtre	Châssis bois double vitrage type fenêtre de toit	Chauffage	Radiateur(s)
Sol	Quick-Step	Prise(s) électrique(s)	5

2ème étage

Grenier

 superficie : 42.63 m²

Longueur : 9.42 m

Largeur : 5.57 m

Type de grenier

Aménageable

Sol

Plancher

Fenêtre**Hauteur sous-plafond**

4.7 m

Type de fenêtre fenêtre de toit

Type de plafond

Plafond mansardé

Vitrage simple

Autres

REZ-DE-CHAUSSÉE - GARAGE

 superficie : 18.38 m²

Longueur : 5.28 m

Largeur : 3.93 m

Accès	Parking place(s) 1	Sol	Béton
Nombre de voitures	1	Hauteur sous-plafond	2.8 m
Porte		Éclairage	Point lumineux au plafond
Type à ouverture électrique sectionnelle		Chauffage	Radiateur(s)
Matière aluminium		Oui	1
Fenêtre	Type de fenêtre bloc de verre	Prise(s) électrique(s)	2

REZ-DE-CHAUSSÉE - ESCALIER

 superficie : 2.11 m²

Longueur : 2.47 m

Largeur : 0.85 m

REZ-DE-CHAUSSÉE - HALL 1

 superficie : 2.23 m²

Longueur : 1.95 m

Largeur : 1.14 m

Hauteur sous-plafond	2 m	Sol	Carrelage
Prise(s) électrique(s)	1		
Éclairage	Point lumineux au plafond		
Chauffage	Radiateur(s)		
Fenêtre			
Châssis type battants matière bois			
Vitrage simple			
Volets type manuel matière pvc			

REZ-DE-CHAUSSÉE - HALL 2

 superficie : 2.16 m² Longueur : 2.14 m Largeur : 1.00 m

Hauteur sous-plafond	2.8 m
Éclairage	Point lumineux au plafond
Fenêtre	Type de fenêtre bloc de verre
Sol	Carrelage

1ER ÉTAGE - HALL DE NUIT

 superficie : 6.86 m² Longueur : 3.83 m Largeur : 2.02 m

Escalier	1	Chauffage	Radiateur(s)
Sol	Parquet	Prise(s) électrique(s)	1
Hauteur sous-plafond	2.6 m	Prise téléphone	Oui
Éclairage	Point lumineux au plafond		

1ER ÉTAGE - ESCALIER

 superficie : 4.67 m² Longueur : 2.65 m Largeur : 1.97 m

2ÈME ÉTAGE - ESCALIER

 superficie : 9.10 m² Longueur : 4.70 m Largeur : 1.93 m

SOUS-SOL - CAVE 1

 superficie : 13.93 m²

Longueur : 4.28 m

Largeur : 3.25 m

Voutée	Oui
Sol	Béton
Hauteur sous-plafond	2 m
Éclairage	Point lumineux au plafond

SOUS-SOL - CAVE 2

 superficie : 14.98 m²

Longueur : 4.74 m

Largeur : 3.77 m

Voutée	Oui	Éclairage	Point lumineux au plafond
Sol	Béton	Escalier	1
Hauteur sous-plafond	1.9 m		

SOUS-SOL - ESCALIER

 superficie : 2.23 m²

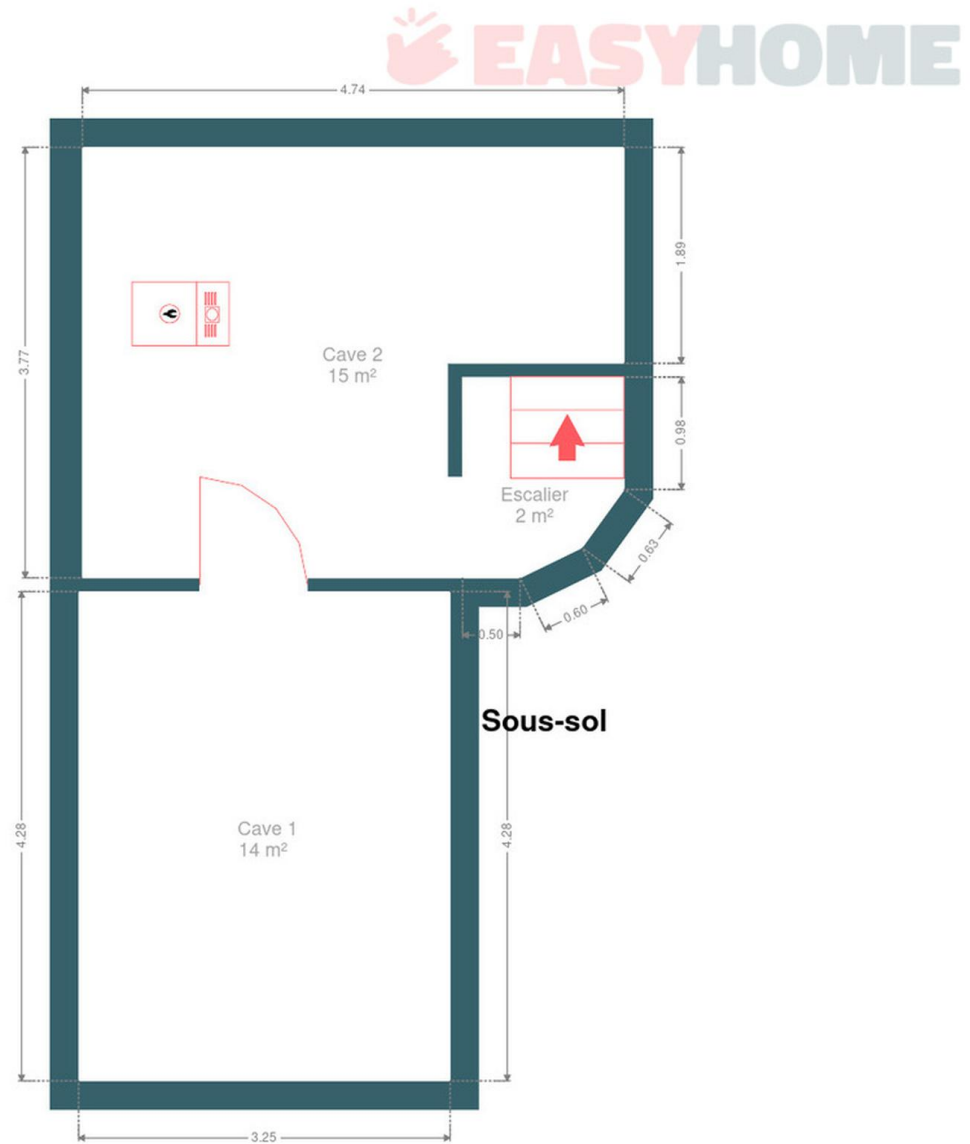
Longueur : 1.75 m

Largeur : 1.41 m

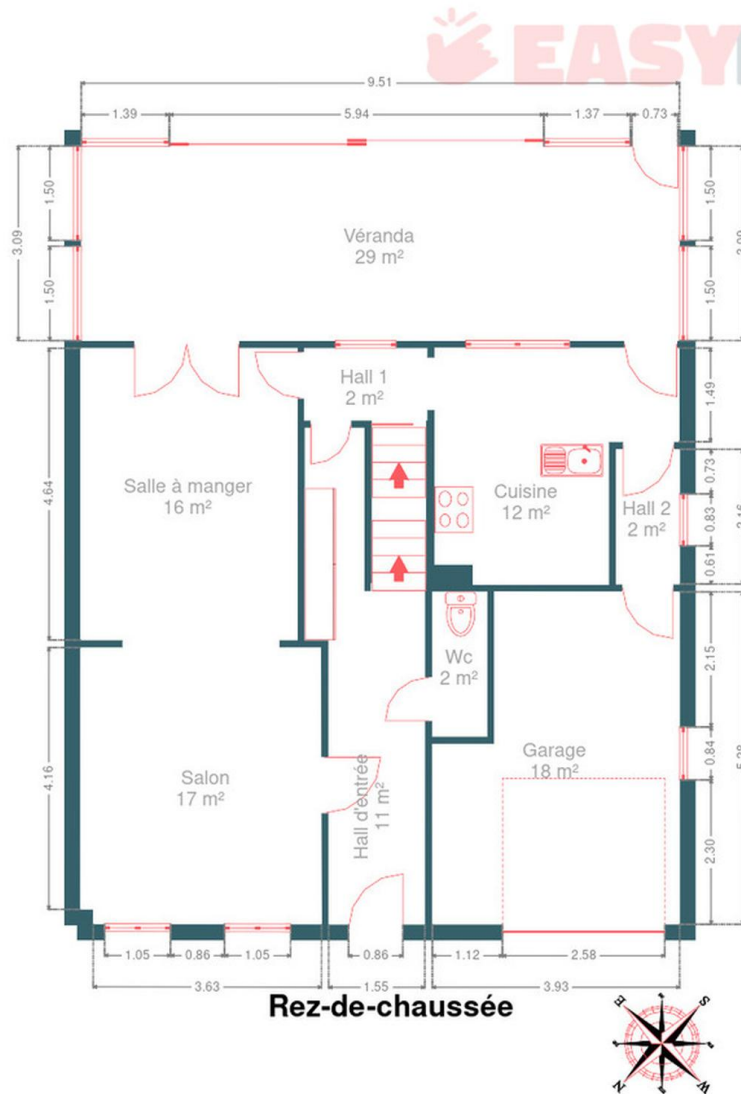
RÉCAPITULATIF DES MÉTRÉS

Rez-de-chaussée	Longueur	Largeur	Superficie
Hall d'entrée	7.89 m	1.90 m	10.81 m ²
Salon	4.39 m	3.83 m	16.77 m ²
Salle à manger	4.63 m	3.44 m	15.97 m ²
Cuisine	3.88 m	3.75 m	11.86 m ²
Véranda	9.51 m	3.09 m	29.38 m ²
Garage	5.28 m	3.93 m	18.38 m ²
Wc	2.29 m	0.86 m	1.99 m ²
Escalier	2.47 m	0.85 m	2.11 m ²
Hall 1	1.95 m	1.14 m	2.23 m ²
Hall 2	2.14 m	1.00 m	2.16 m ²
1er étage	Longueur	Largeur	Superficie
Hall de nuit	3.83 m	2.02 m	6.86 m ²
Chambre 1	4.47 m	3.33 m	14.91 m ²
Chambre 2	4.64 m	3.43 m	15.90 m ²
Chambre 3	4.78 m	3.90 m	18.67 m ²
Salle de bains	3.22 m	2.07 m	6.69 m ²
Salle de douche	4.36 m	3.84 m	16.77 m ²
Escalier	2.65 m	1.97 m	4.67 m ²
2ème étage	Longueur	Largeur	Superficie
Grenier	9.42 m	5.57 m	42.63 m ²
Escalier	4.70 m	1.93 m	9.10 m ²
Sous-sol	Longueur	Largeur	Superficie
Cave 1	4.28 m	3.25 m	13.93 m ²
Cave 2	4.74 m	3.77 m	14.98 m ²
Escalier	1.75 m	1.41 m	2.23 m ²
Total			279 m²

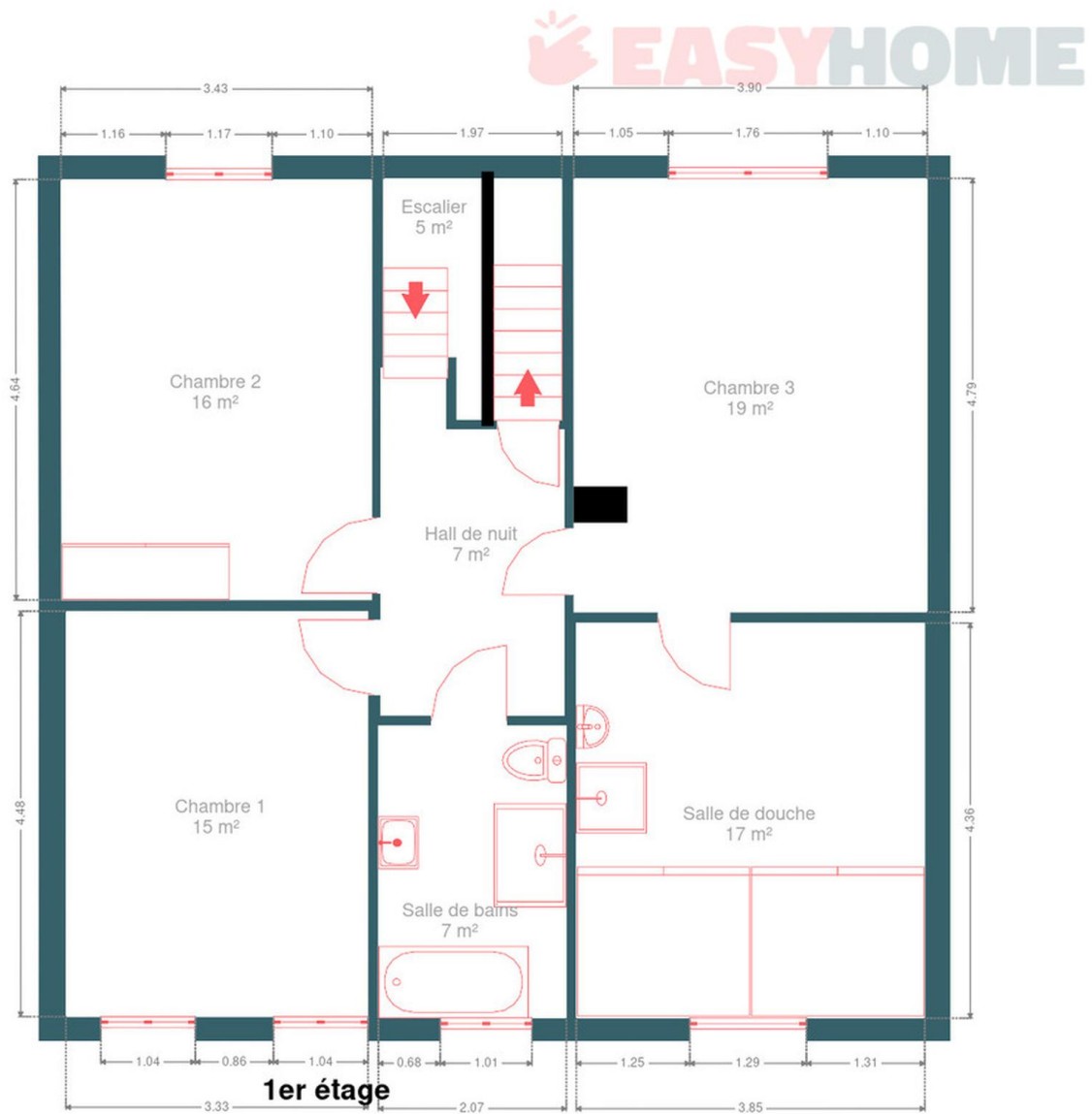
Plan - Sous-sol



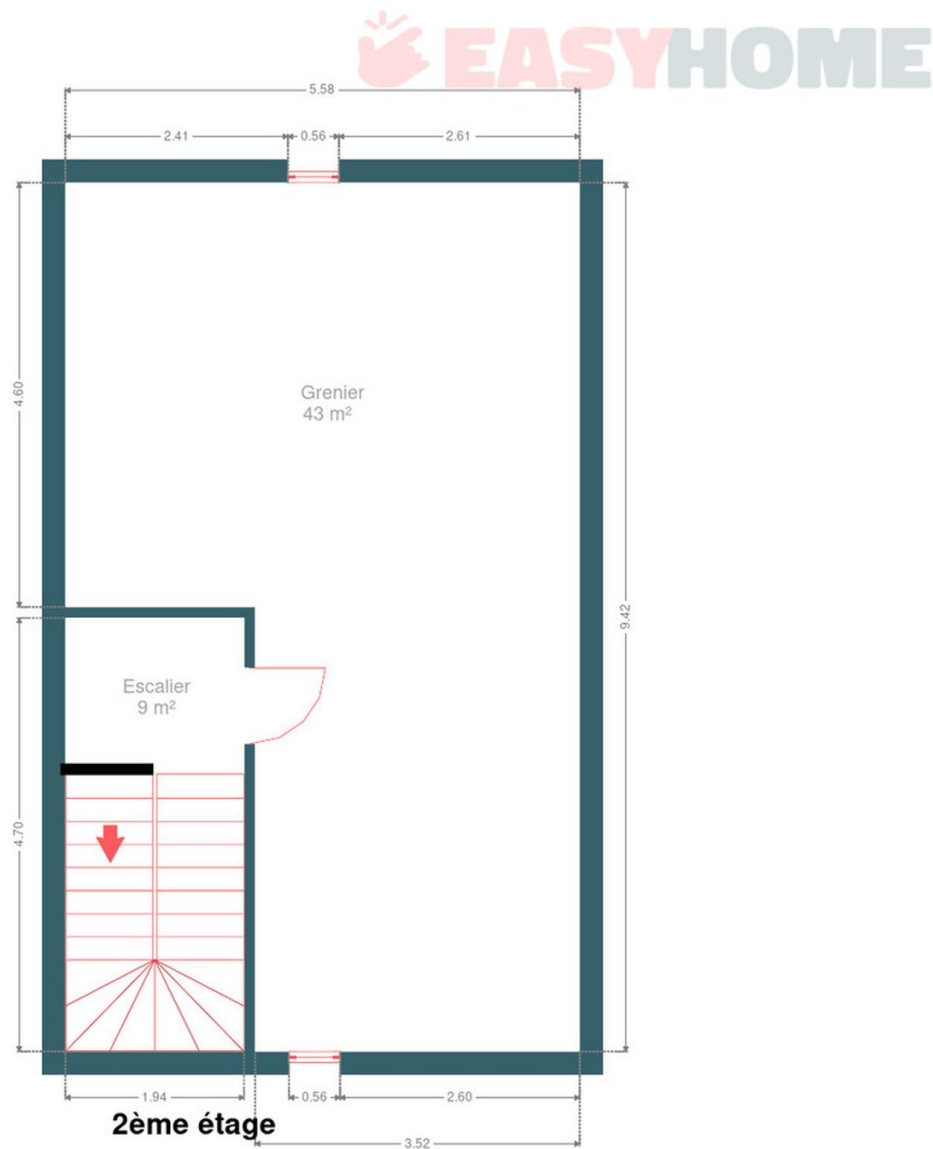
Plan - Rez-de-chaussée



Plan - 1er étage



Plan - 2ème étage



Extérieur



Technique

Zingueries

Matériaux zinc

État bon

État Bon

Couverture Tuiles

Matériaux façade Brique

État Bon

Châssis

Matière bois pvc

Volets type manuel

Vitrage simple et double

Ventilation Naturelle

Vidéophone Oui

Compteur électrique Mono-horaire

Chauffage

Type central

Nature mazout

Radiateur(s)

Spitfire

Nombre 1

TV Prise tv

Téléphone Oui

Internet Câble

Citerne mazout

Enterrée

Capacité 3000 L



Description détaillée de l'environnement

MOBILITÉ

Arrêt de bus	250 m
Accès ferroviaire	5200 m
Accès autoroutier	2800 m

ÉCOLES

École Désiré Denuit	1141 m
Ecole Européenne Bruxelles Argenteuil	1217 m



POINTS D'INTÉRÊTS

Hébergement	25 m
Le Vert Logis	
Santé	417 m
La Voix du Corps	
Pharmacie	608 m
Pharmacie Servais Lasne Saules	
Aéroport	2132 m
Belairbus	
Restaurant	2319 m
La Sucrierie	
Parking	2320 m
Hotel Waterloo	
Hébergement	2358 m
B&B prince d'Orange	
Bar	2476 m
L'Opéra	

Plan situation



- 🏠 EasyHome
- 📍 Borchamps 24, 6900 Marche-en-Famenne
- ✉ info@easyhome-immo.be
- ☎ +32 84 77 00 43
- 🌐 <https://www.easyhome-immo.be/>
- 📄 N° IPI : 509.677

- 👤 Rubis Baudoux
- ✉ rubis@easyhome-immo.be
- ☎ +32 486 03 53 38
- Rubis Baudoux