



325 000 €

Réf. CourtSaintEtienneRueDeSart32
Rue de sart 32 - 1490 Court-saint-Étienne



166 m²



3



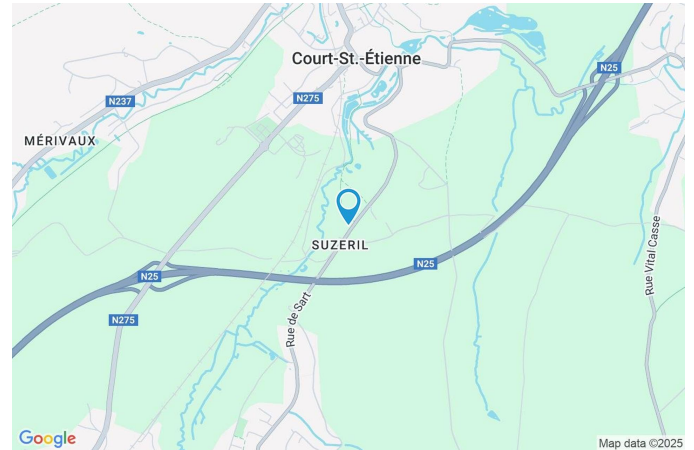
2

CASULA SPRL

+32 84 77 00 43 - mail : info@easyhome-immo.be
Borchamps 24 --- 6900 Marche-en-Famenne
TVA : BE 0669 936 537 - IPI 509.677

Coordonnées du bien

| | |
|-----------|---------------------|
| Rue | Rue de sart |
| N° | 32 |
| CP | 1490 |
| Ville | Court-saint-Étienne |
| Pays | Belgique |
| Latitude | 50.633583 |
| Longitude | 4.567681 |



PARCELLE - DIMENSIONS ET AMÉNAGEMENTS

| | |
|-----------------------------|-----------------------|
| ↖ Orientation façade avant | Sud-est |
| ↘ Déclivité | |
| ▶ Largeur de la façade | 6.00 m |
| ▶ Surface bâtie au sol | 100.00 m ² |
| ▶ Profondeur de la parcelle | 46 m |
| ▶ Surface de la parcelle | 250.00 m ² |
| ▶ Largeur de la parcelle | 6.00 m |

Informations provenant du site du cadastre



Description globale du bien

| | |
|----------------------------|--------------------|
| Etat général | Bon |
| Surface habitable | 161 m ² |
| Surface totale | 166 m ² |
| Nombre de façades | 2 |
| Nombre d'étages | 1 |
| Nombre de pièces | 18 |
| Nombre de chambre(s) | 3 |
| Nombre de salle de bains | 1 |
| Nombre de salle de douches | 1 |
| | Maison |
| Environnement | Zone d'habitation |
| Nombre de terrasses | 2 |



Descriptif extérieur

| | | |
|--|----------------------------|-------------------|
| Jardin (terrain arrière) | Terrasse (terrain arrière) | 38 m ² |
| Fermé clôtures haies barrières latérales | Sol pierre bleue pierre | |
| Aménagé pelouse | Orientation nord-ouest | |
| Nord-ouest | | |
| Plat | | |
| Parking | Place(s) 2 | |
| Parking (terrain avant) | Place(s) 2 | |

Aménagement intérieur

| | |
|--|-------------------|
| Rez-de-chaussée | 50 m ² |
| Hall d'entrée, salon, salle à manger, cuisine, salle de bains, escalier | |
| 1er étage | 48 m ² |
| Chambre 1, chambre 2, chambre 3, escalier, pièce 3 | |
| Sous-sol | 68 m ² |
| Salle de douche, cave 1, cave 2, wc, hall de cave, buanderie, escalier, pièce 1, pièce 2, débarras | |

Rez-de-chaussée

Salon

 superficie : 14.94 m²

Longueur : 5.15 m

Largeur : 3.03 m

Ouvert sur**Fenêtre****Sol****Hauteur sous-plafond**

Salle à manger

Châssis PVC double vitrage
type oscillo-battants

Parquet

2.8 m

Éclairage**Chauffage****Prise(s) électrique(s)****Prise téléphone**

Spots encastrés

Poêle à bois

4

Oui

Rez-de-chaussée

Salle à manger

 superficie : 15.43 m²

Longueur : 4.88 m

Largeur : 3.16 m

Hauteur sous-plafond 2.8 m**Prise(s) électrique(s)** 2**Ouvert sur**

Salon

Cuisine

Accès

Terrasse

Jardin

Porte

Type coulissante

Matière pvc

Vitrage double

FenêtreChâssis PVC double vitrage
type coulissants**Sol**

Parquet

Éclairage

Point lumineux au plafond

Chauffage

Radiateur(s)

Rez-de-chaussée

Cuisine

 superficie : 8.18 m²

Longueur : 3.62 m

Largeur : 2.25 m

Hauteur sous-plafond

2.8 m

Prise(s) électrique(s)

6

Type

Équipée

Four micro ondes

De la marque Zanussi

Ouvert sur

Salle à manger

Évier

Simple

Avec égouttoir

Plaque de cuisson

Type induction

De la marque Zanussi

Hotte

Type hotte murale

Évacuation à recyclage

De la marque Zanussi

Frigo

Type encastré combi

De la marque Zanussi

Lave-vaisselle

Type full-intégré

De la marque Zanussi

Four

Type à air pulsé

De la marque Zanussi

FenêtreChâssis PVC double vitrage
type oscillo-battants**Sol**

Carrelage

Éclairage

Spots encastrés

Rez-de-chaussée

Salle de bains

 superficie : 6.27 m²

Longueur : 3.11 m

Largeur : 2.32 m

| | |
|------------------------|-----------|
| Hauteur sous-plafond | 2.4 m |
| Prise(s) électrique(s) | 1 |
| Extracteur d'air | Oui |
| Baignoire | 1 |
| WC | Classique |

| | |
|-----------|---|
| Lavabo | Simple |
| Éclairage | Spots encastrés Point lumineux mural |
| Sol | Parquet |

1er étage

Chambre 1

 superficie : 13.24 m²

Longueur : 4.31 m

Largeur : 3.06 m

FenêtreChâssis PVC double vitrage
type oscillo-battants**Sol**

Quick-Step

Hauteur sous-plafond

2.4 m

Éclairage

Point lumineux au plafond

Chauffage

Radiateur(s)

Prise(s) électrique(s)

2

1er étage

Chambre 2

 superficie : 12.50 m²

Longueur : 4.82 m

Largeur : 3.19 m

FenêtreChâssis PVC double vitrage
type oscillo-battants**Sol**

Quick-Step

Hauteur sous-plafond

2.4 m

Éclairage

Point lumineux au plafond

Chauffage

Radiateur(s)

Prise(s) électrique(s)

3

1er étage

Chambre 3

 superficie : 10.65 m²

Longueur : 3.67 m

Largeur : 2.89 m

FenêtreChâssis PVC double vitrage
type oscillo-battants**Sol**

Quick-Step

Hauteur sous-plafond

2.4 m

Éclairage

Point lumineux au plafond

Chauffage

Radiateur(s)

Prise(s) électrique(s)

1

1er étage

Pièce 3

 superficie : 6.78 m²

Longueur : 3.10 m

Largeur : 2.28 m

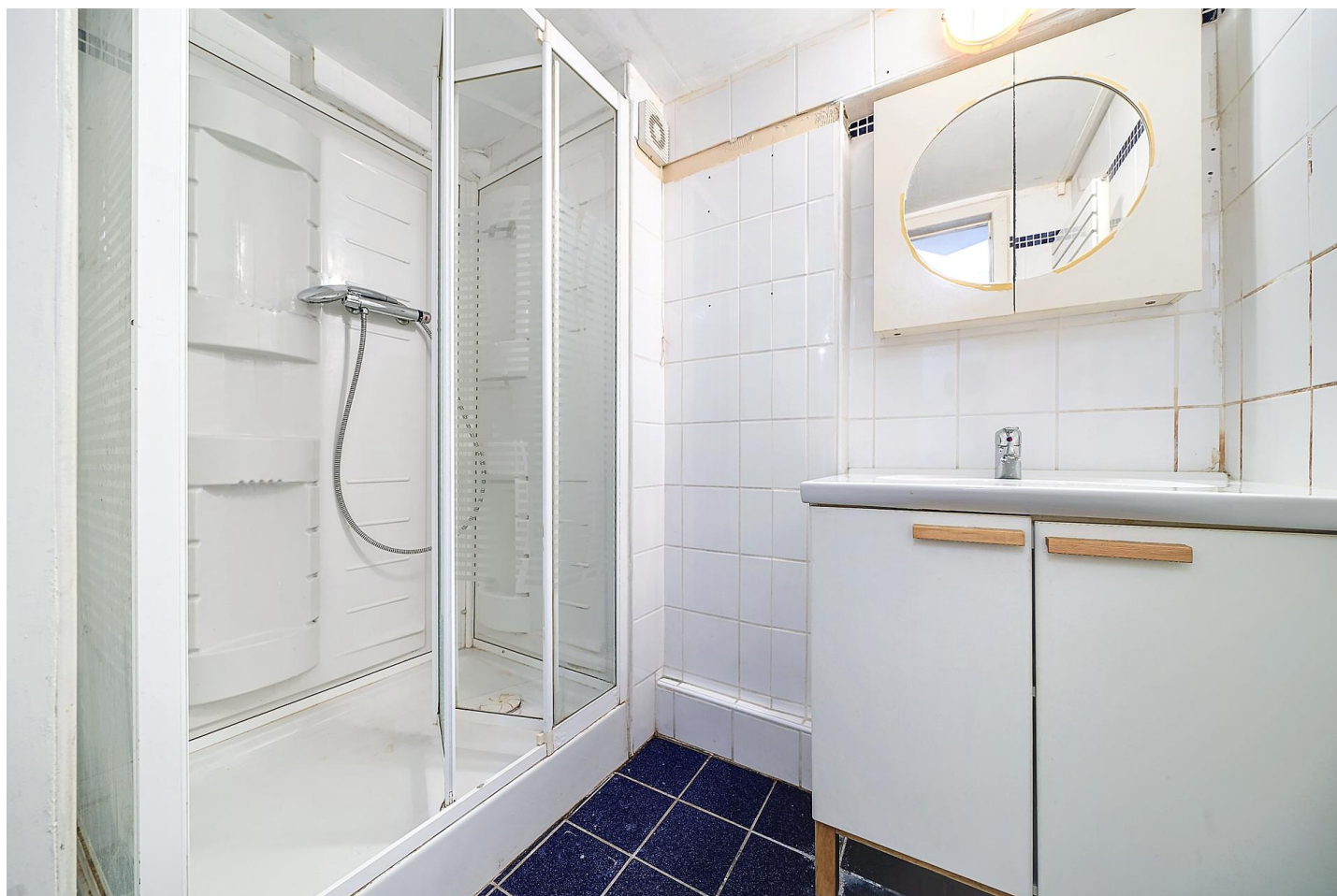
Sol Quick-Step

Éclairage Point lumineux au plafond

Hauteur sous-plafond 2.7 m

Sous-sol

Salle de douche

 superficie : 2.92 m²

Longueur : 2.13 m

Largeur : 1.36 m

Douche

Cabine

Chauffage

Radiateur(s)

Lavabo

Simple

Extracteur d'air

Oui

Sol

Carrelage

Prise(s) électrique(s)

1

Hauteur sous-plafond

2.1 m

Sèche-serviettes

Oui

Éclairage

Point lumineux mural

Sous-sol

Wc

 superficie : 1.31 m²

Longueur : 1.34 m

Largeur : 0.97 m

WC

Classique

Sol

Carrelage

Hauteur sous-plafond

2.1 m

Éclairage

Point lumineux mural

Sous-sol

Pièce 1

 superficie : 14.87 m²

Longueur : 4.82 m

Largeur : 3.08 m

FenêtreChâssis PVC double vitrage
type sans ouverture**Chauffage**

Radiateur(s)

Sol

Quick-Step

Hauteur sous-plafond

2.15 m

Éclairage

Point lumineux mural

Prise(s) électrique(s)

3

Sous-sol

Pièce 2

 superficie : 11.82 m²

Longueur : 3.85 m

Largeur : 3.06 m

FenêtreChâssis PVC double vitrage
type sans ouverture**Éclairage**

Point lumineux mural

Sol

Quick-Step

Chauffage

Radiateur(s)

Accès

Terrasse

Jardin

Hauteur sous-plafond

2 m

Porte

Type battante

Matière pvc

Vitrage double

Prise(s) électrique(s)

2

Autres

REZ-DE-CHAUSSÉE - HALL D'ENTRÉE

 superficie : 2.73 m²

Longueur : 2.13 m

Largeur : 1.32 m

| | | | |
|----------------|---|-----------------------------|---------------------------|
| Accès | Parking place(s) 2 | Sol | Carrelage |
| Porte | | Hauteur sous-plafond | 2.4 m |
| Type battante | | Éclairage | Point lumineux au plafond |
| Matière pvc | | Escalier | 1 |
| Fenêtre | Châssis PVC double vitrage type sans ouverture | | |

REZ-DE-CHAUSSÉE - ESCALIER

 superficie : 2.30 m²

Longueur : 2.17 m

Largeur : 1.05 m

1ER ÉTAGE - ESCALIER

 superficie : 5.15 m²

Longueur : 2.38 m

Largeur : 2.15 m

SOUS-SOL - CAVE 1

 superficie : 2.39 m²

Longueur : 2.18 m

Largeur : 1.53 m

| | |
|-----------------------------|-------|
| Sol | Béton |
| Hauteur sous-plafond | 2.1 m |

SOUS-SOL - CAVE 2

 superficie : 2.96 m²

Longueur : 1.91 m

Largeur : 1.54 m

| | |
|-----------------------------|----------------------|
| Sol | Carrelage |
| Hauteur sous-plafond | 2 m |
| Éclairage | Point lumineux mural |

SOUS-SOL - HALL DE CAVE

 superficie : 24.38 m²

Longueur : 14.09 m

Largeur : 5.94 m

| | | | |
|-----------------------------|-----------|-------------------------------|---------------------------------|
| Sol | Carrelage | Éclairage | Point lumineux au plafond mural |
| | Béton | Prise(s) électrique(s) | 1 |
| Hauteur sous-plafond | 2.1 m | Escalier | 1 |

SOUS-SOL - BUANDERIE

 superficie : 2.45 m²

Longueur : 1.98 m

Largeur : 1.23 m

| | | | |
|-----------------------------|---------------------------|-------------------------------|---|
| Sol | Carrelage | Prise(s) électrique(s) | 3 |
| Hauteur sous-plafond | 2.1 m | Oui | 1 |
| Éclairage | Point lumineux au plafond | | 1 |

SOUS-SOL - ESCALIER

 superficie : 2.00 m²

Longueur : 2.16 m

Largeur : 0.92 m

SOUS-SOL - DÉBARRAS

 superficie : 3.29 m²

Longueur : 1.87 m

Largeur : 1.76 m

| | |
|-----------------------------|---------------------------|
| Sol | Quick-Step |
| Hauteur sous-plafond | 2 m |
| Éclairage | Point lumineux au plafond |

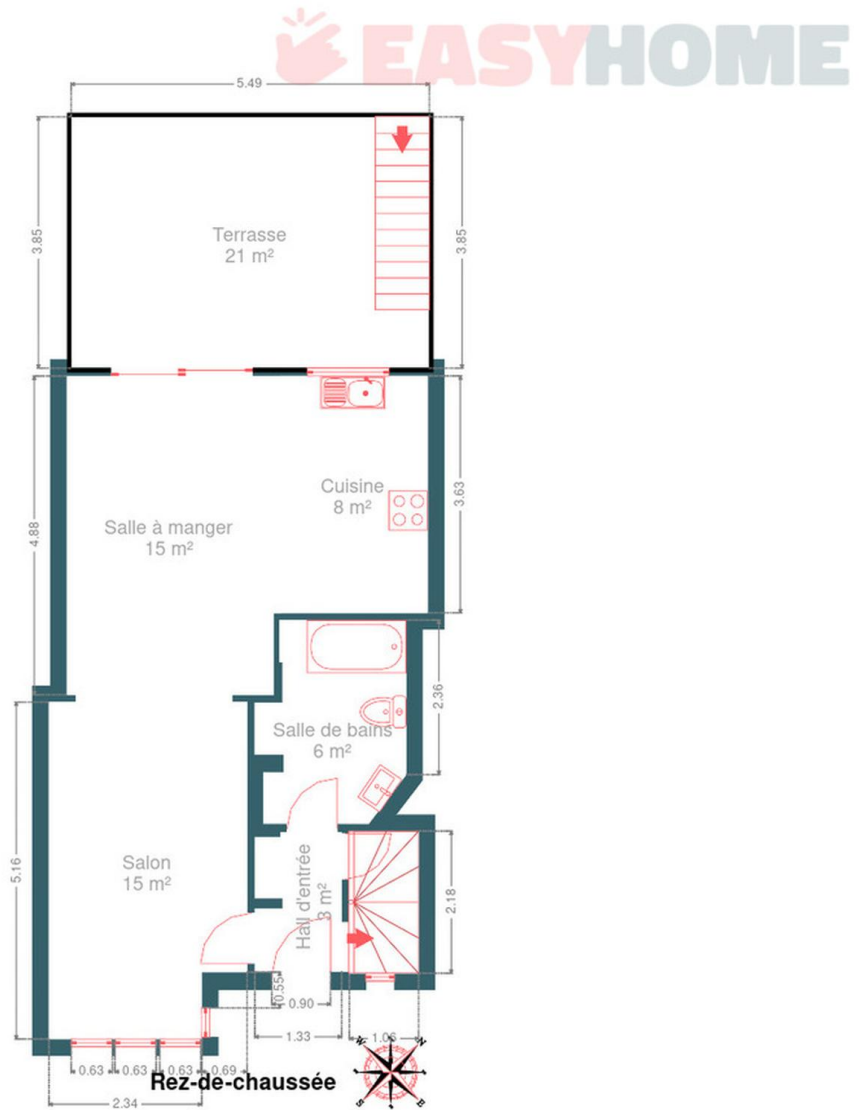
RÉCAPITULATIF DES MÉTRÉS

| Rez-de-chaussée | Longueur | Largeur | Superficie |
|-----------------|----------|---------|-----------------------------|
| Hall d'entrée | 2.13 m | 1.32 m | 2.73 m ² |
| Salon | 5.15 m | 3.03 m | 14.94 m ² |
| Salle à manger | 4.88 m | 3.16 m | 15.43 m ² |
| Cuisine | 3.62 m | 2.25 m | 8.18 m ² |
| Salle de bains | 3.11 m | 2.32 m | 6.27 m ² |
| Escalier | 2.17 m | 1.05 m | 2.30 m ² |
| 1er étage | Longueur | Largeur | Superficie |
| Chambre 1 | 4.31 m | 3.06 m | 13.24 m ² |
| Chambre 2 | 4.82 m | 3.19 m | 12.50 m ² |
| Chambre 3 | 3.67 m | 2.89 m | 10.65 m ² |
| Escalier | 2.38 m | 2.15 m | 5.15 m ² |
| Pièce 3 | 3.10 m | 2.28 m | 6.78 m ² |
| Sous-sol | Longueur | Largeur | Superficie |
| Salle de douche | 2.13 m | 1.36 m | 2.92 m ² |
| Cave 1 | 2.18 m | 1.53 m | 2.39 m ² |
| Cave 2 | 1.91 m | 1.54 m | 2.96 m ² |
| Wc | 1.34 m | 0.97 m | 1.31 m ² |
| Hall de cave | 14.09 m | 5.94 m | 24.38 m ² |
| Buanderie | 1.98 m | 1.23 m | 2.45 m ² |
| Escalier | 2.16 m | 0.92 m | 2.00 m ² |
| Pièce 1 | 4.82 m | 3.08 m | 14.87 m ² |
| Pièce 2 | 3.85 m | 3.06 m | 11.82 m ² |
| Débarras | 1.87 m | 1.76 m | 3.29 m ² |
| Total | | | 166.56 m² |

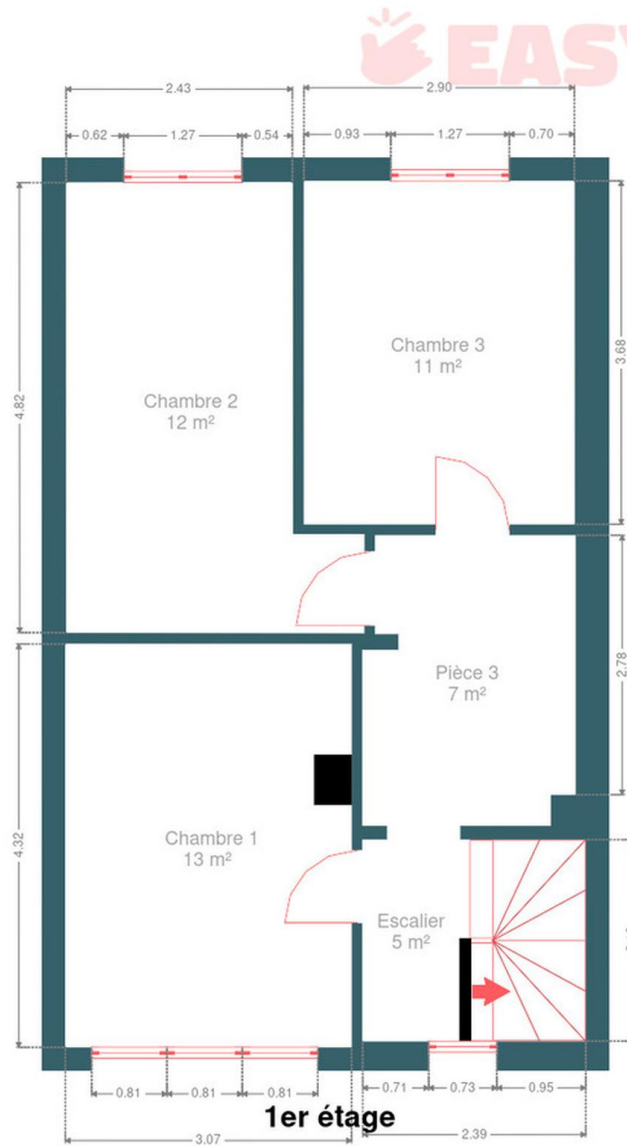
Plan - Sous-sol



Plan - Rez-de-chaussée



Plan - 1er étage



Extérieur



Extérieur



Technique

Année de rénovation 2012

Zingueries

Matériaux zinc

État bon

État Bon

Couverture Tuiles

Matériaux façade Brique

Etat Bon

Châssis

Matière pvc

Année 2019

Vitrage double

Ventilation Naturelle

Compteur électrique Bi-horaire

Chauffage

Type central

Nature mazout

Radiateur(s) poêle à bois

Type à condensation

Remeha

Nombre 1

Année 2018

Compt. d'eau Nombre 1

Téléphone Oui

Internet Câble

Citerne mazout

Apparente

Capacité 1400 L



Description détaillée de l'environnement

MOBILITÉ

| | |
|-------------------|--------|
| Arrêt de bus | 60 m |
| Accès ferroviaire | 1600 m |
| Accès autoroutier | 6400 m |

ÉCOLES

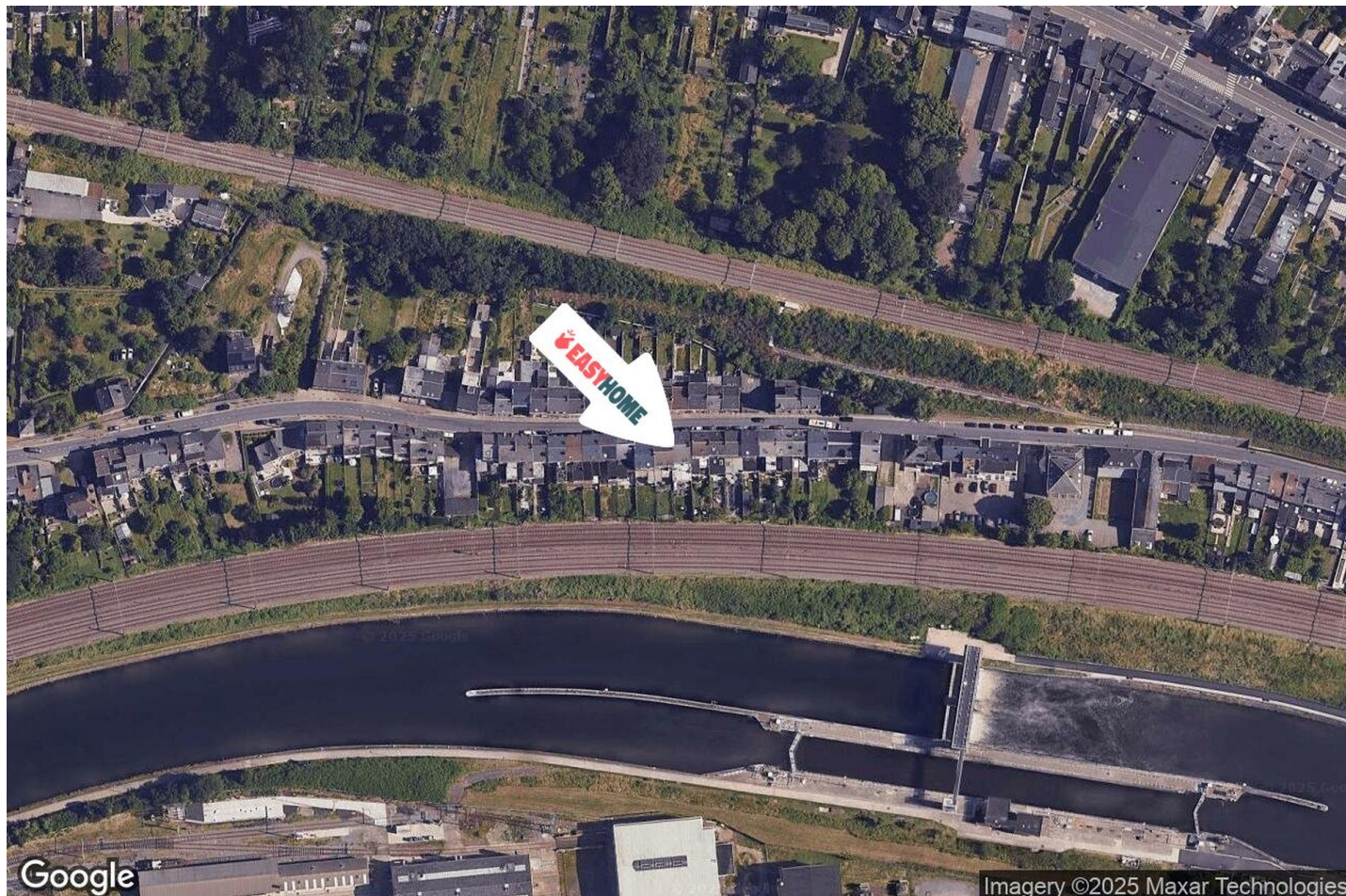
| | |
|---------------------------------|--------|
| Institut Saint-Etienne | 1159 m |
| Collège Saint-Etienne | 1176 m |
| École de Sart-Messire-Guillaume | 1484 m |



POINTS D'INTÉRÊTS

| | |
|---|--------|
| Santé | 736 m |
| Nadine BREUIL Ostéopathe D.O. | |
| Médecin | 939 m |
| Benoit Defalque | |
| Santé | 963 m |
| CPAS de Court-St-Etienne | |
| Santé | 971 m |
| Tele Accueil Namur Brabant Wallon | |
| Station de transit | 1339 m |
| Court-Saint-Etienne | |
| Pharmacie | 1346 m |
| Pharmacie Familia - Court-Saint-Etienne | |
| Bijouterie | 1348 m |
| Clerbois sprl | |
| Soins vétérinaires | 1359 m |
| Vétérinaire Florence Herpigny | |

Plan situation



🏠 EasyHome
📍 Borchamps 24, 6900
Marche-en-Famenne
✉ info@easyhome-immo.be
☎ +32 84 77 00 43
🌐 <https://www.easyhome-immo.be/>
🏠 N° IPI : 509.677

👤 Rubis Baudoux
✉ rubis@easyhome-immo.be
☎ +32 486 03 53 38
Rubis
Baudoux