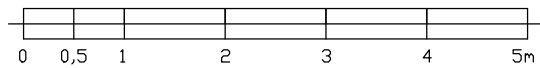


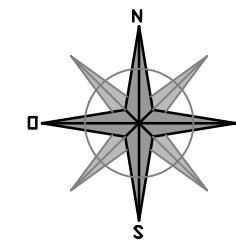
# Rez-de-chaussée



Date : 29-10-24

Ech. : 1/75e

Document non contractuel - Des modifications sont susceptibles d'être apportées en fonction des nécessités de la réalisation - L'ameublement et l'aménagement des cuisines sont dessinés à titre d'illustration. Pour toutes informations à propos des techniques spéciales du bâtiment, veuillez vous référer aux plans techniques et au cahier des charges commercial.

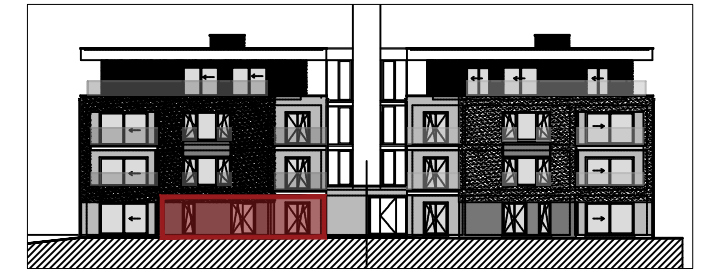


Chaussée du Roi Baudouin  
7030 Saint-Symphorien

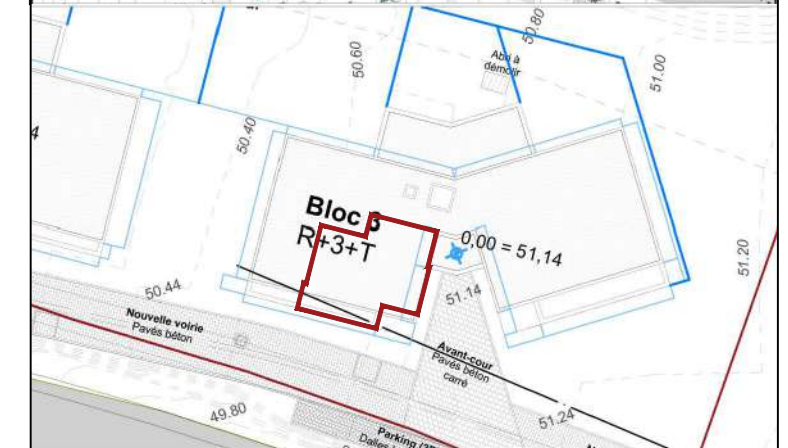
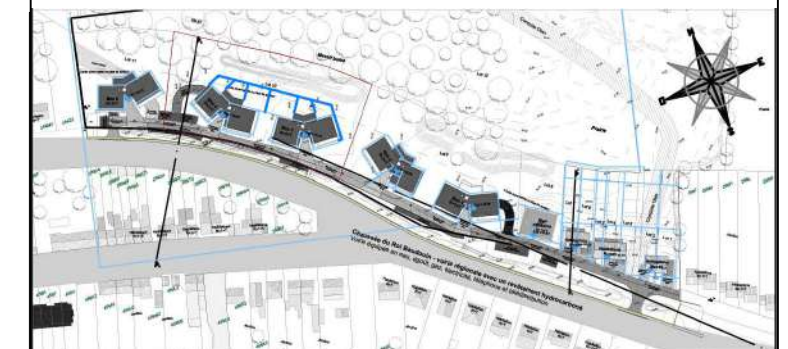
Appartement D.1

Surface brute	94.35m <sup>2</sup>
Séjour + Cuisine	4192m <sup>2</sup>
Chambre 1	15.46m <sup>2</sup>
Chambre 2	/
Chambre 3	/
Terrasse (S.brute) 1	7.74m <sup>2</sup>
Terrasse (S.brute) 2	/

Situation



Elevation Sud



**ABORÉAL**