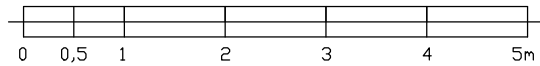
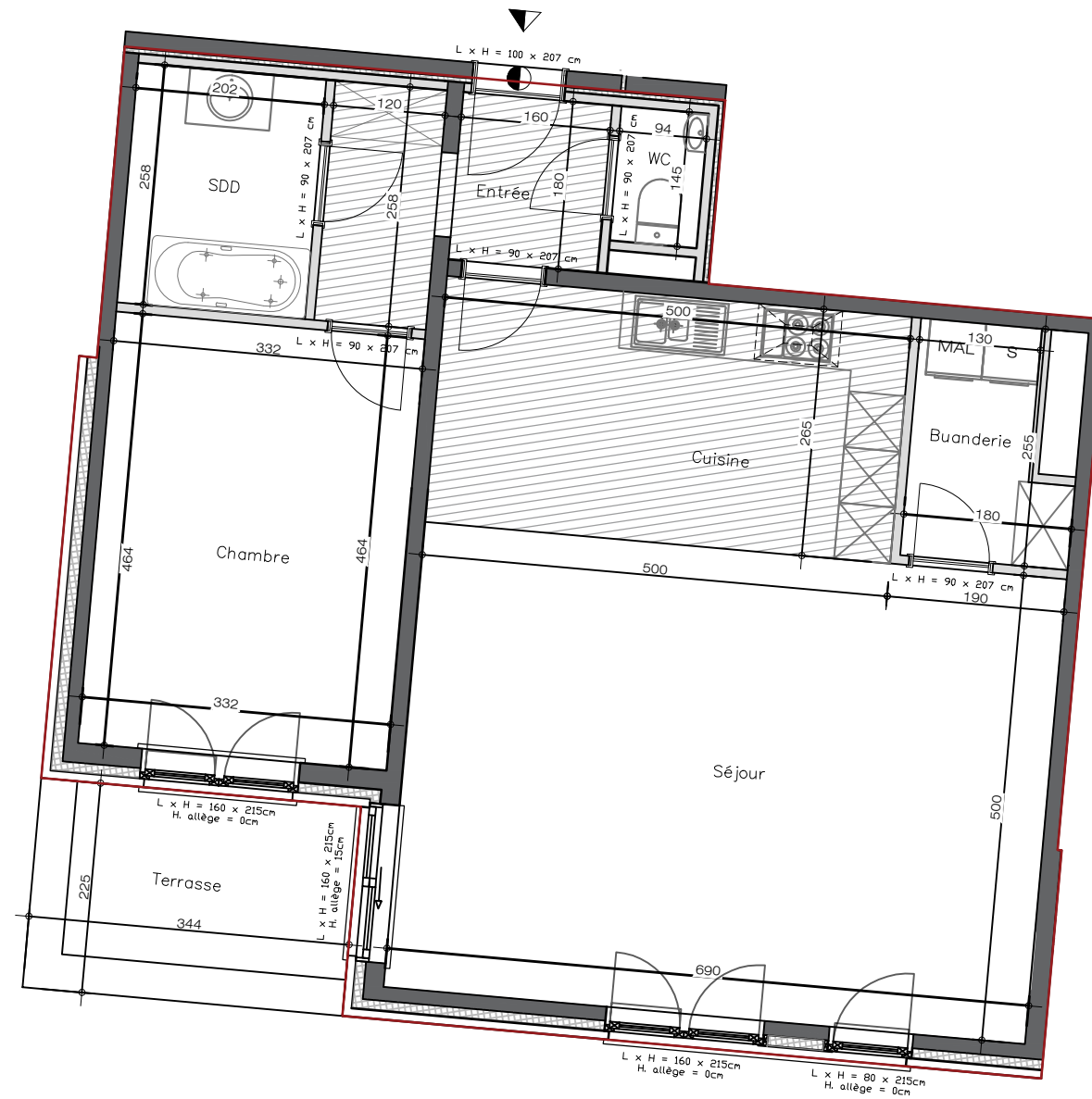


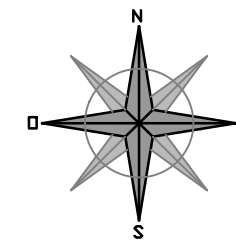
# Rez-de-chaussée



Date : 29-10-24

Ech. : 1/75e

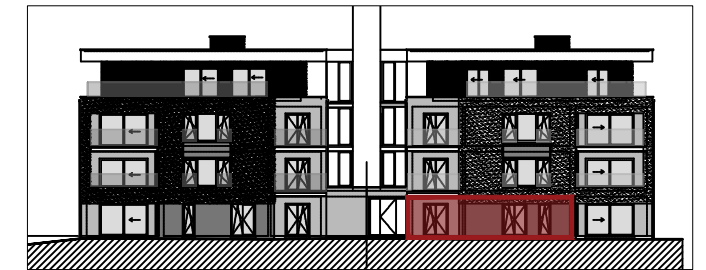
Document non contractuel - Des modifications sont susceptibles d'être apportées en fonction des nécessités de la réalisation - L'ameublement et l'aménagement des cuisines sont dessinés à titre d'illustration. Pour toutes informations à propos des techniques spéciales du bâtiment, veuillez vous référer aux plans techniques et au cahier des charges commercial.



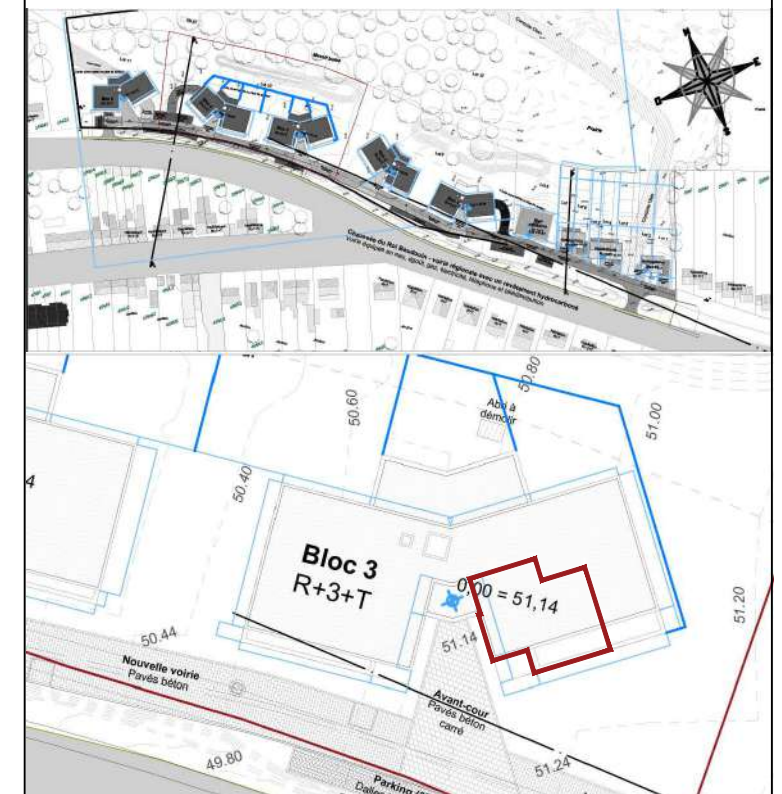
Chaussée du Roi Baudouin  
7030 Saint-Symphorien  
Appartement D.5

Surface brute	94.35m <sup>2</sup>
Séjour + Cuisine	44.04m <sup>2</sup>
Chambre 1	15.43m <sup>2</sup>
Chambre 2	/
Chambre 3	/
Terrasse (S.brute) 1	7.74m <sup>2</sup>
Terrasse (S.brute) 2	/

## Situation



Elevation Sud



**ABORÉAL**