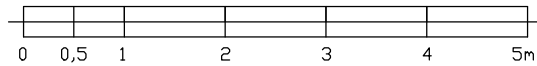
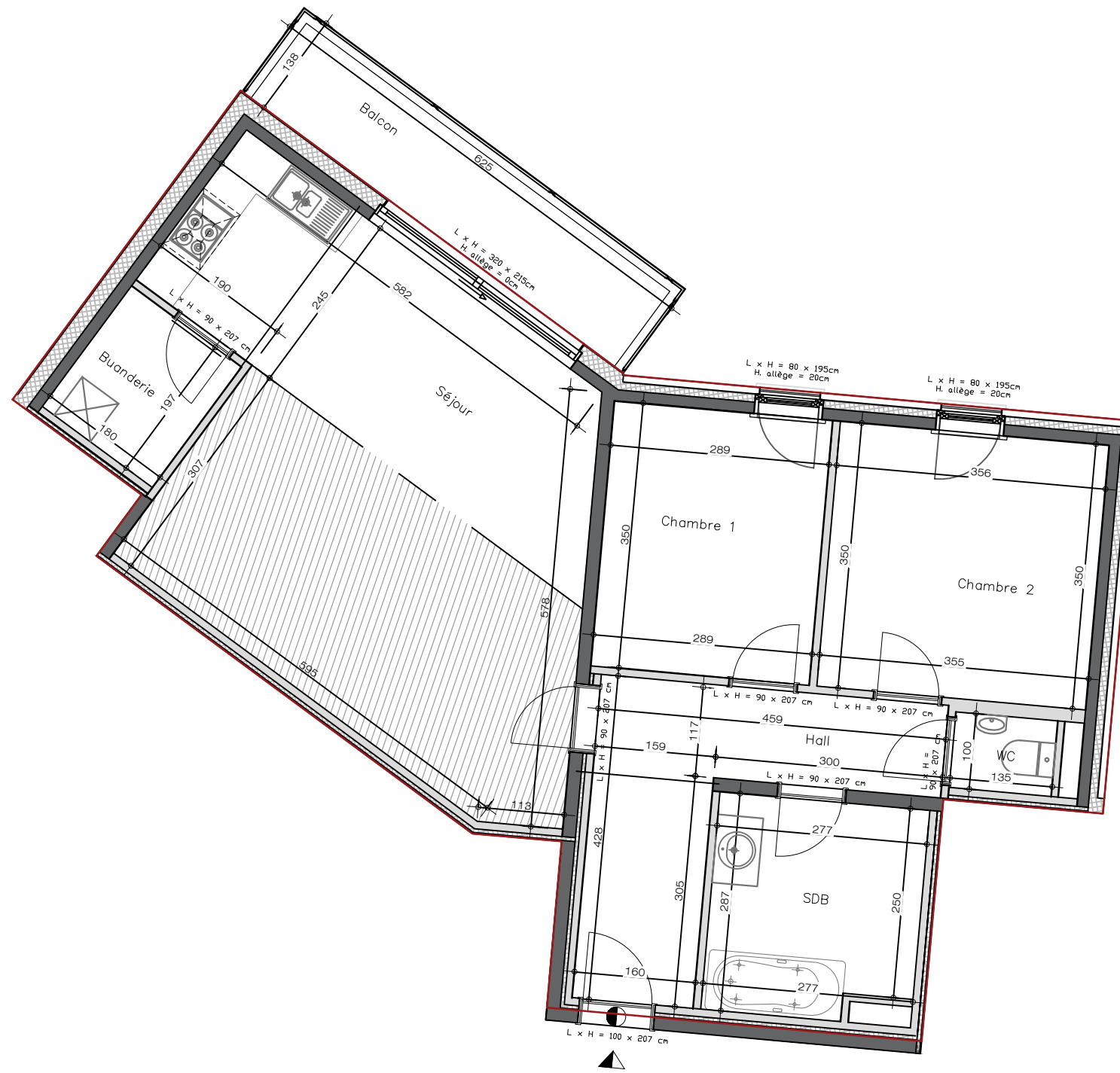


Rez+1



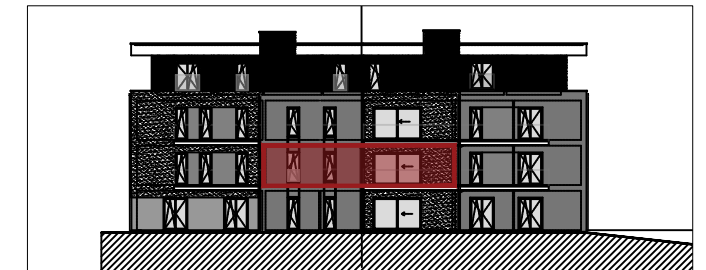
Date : 29-10-24 Ech. : 1/75e

Document non contractuel - Des modifications sont susceptibles d'être apportées en fonction des nécessités de la réalisation - L'ameublement et l'aménagement des cuisines sont dessinées à titre d'illustration.
 Pour toutes informations à propos des techniques spéciales du bâtiment, veuillez vous référer aux plans techniques et au cahier des charges commercial.

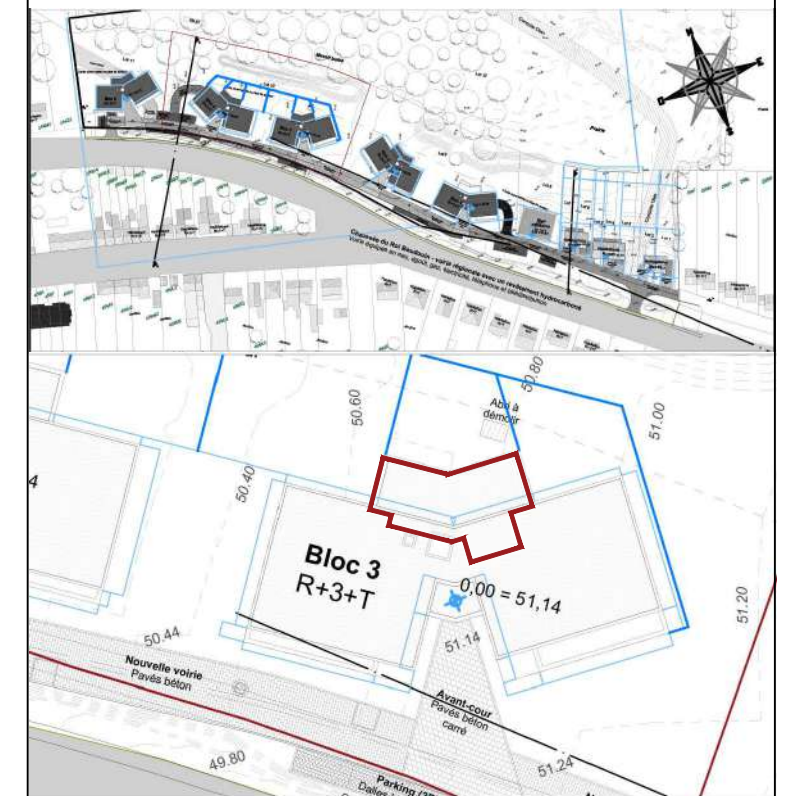
Chaussée du Roi Baudouin
 7030 Saint-Symphorien
 Appartement D.11

Surface brute	97.00m ²
Séjour + Cuisine	35.24m ²
Chambre 1	9.80m ²
Chambre 2	12.25m ²
Chambre 3	/
Balcon (S.Brute) 1	8.62m ²
Balcon (S.Brute) 2	/

Situation



Elevation Nord



ABORÉAL