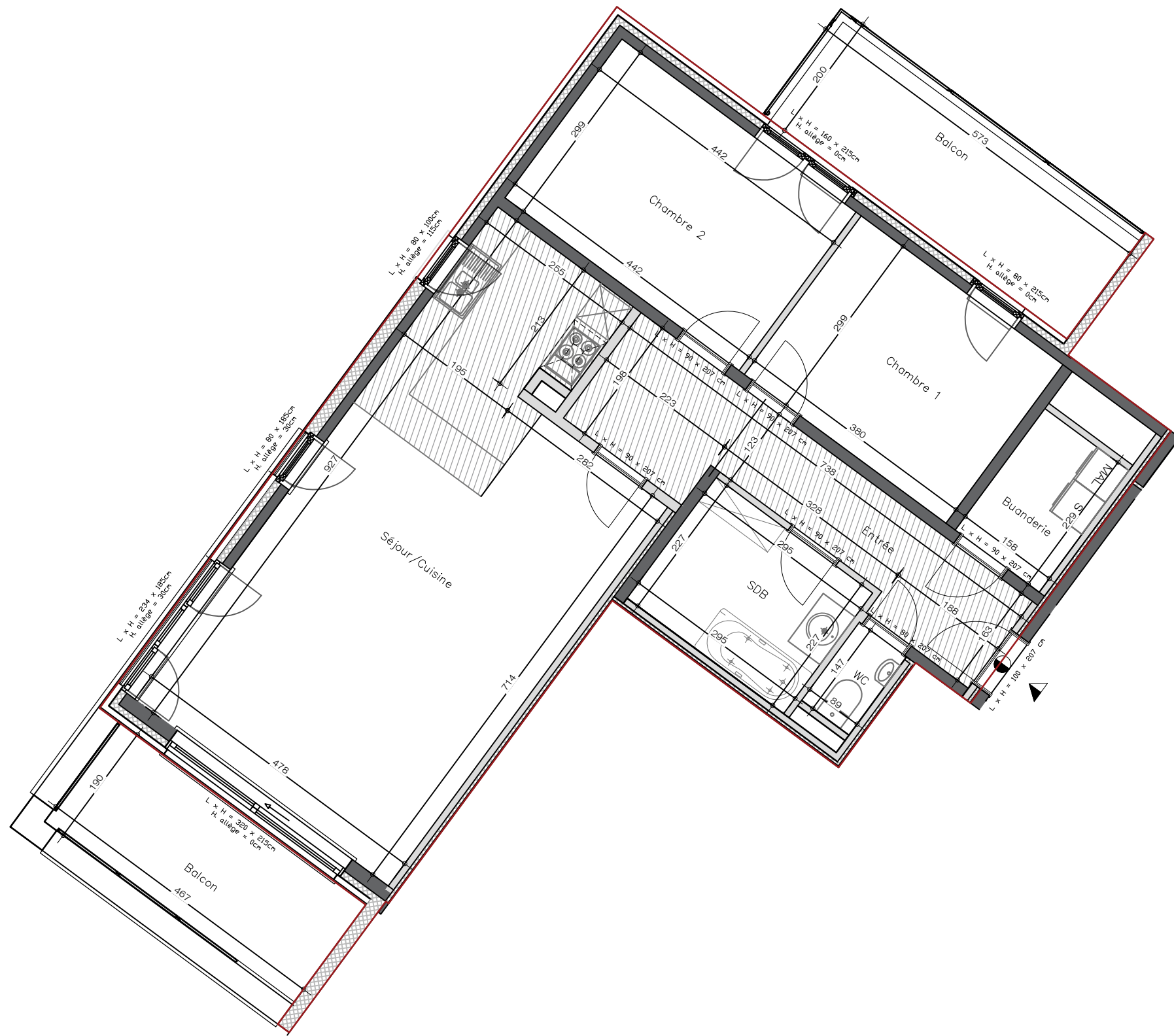


Rez+1



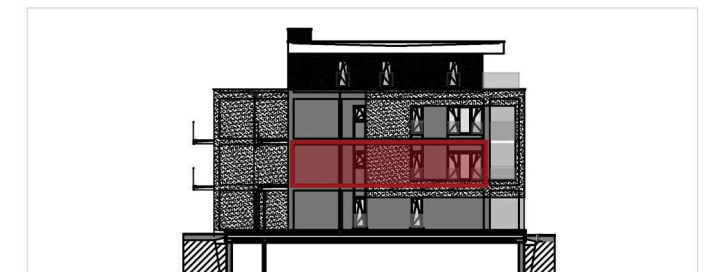
Chaussée du Roi Baudouin  
7030 Saint-Symphorien  
Appartement D.15

Surface brute	108.13m <sup>2</sup>
Séjour + Cuisine	39.77m <sup>2</sup>
Chambre 1	11.30m <sup>2</sup>
Chambre 2	12.86m <sup>2</sup>
Chambre 3	/
Balcon (S.Brute) 1	8.88m <sup>2</sup>
Balcon (S.Brute) 2	11.47m <sup>2</sup>

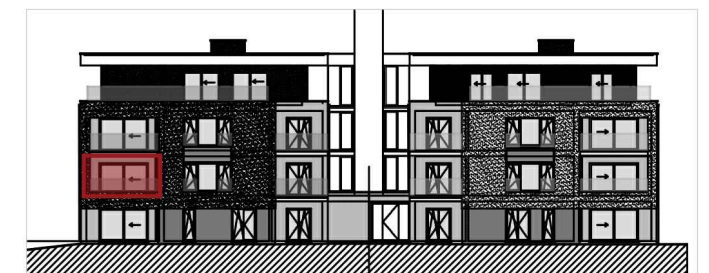
Situation



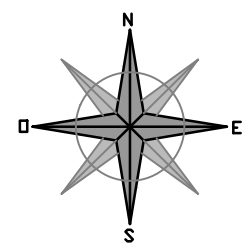
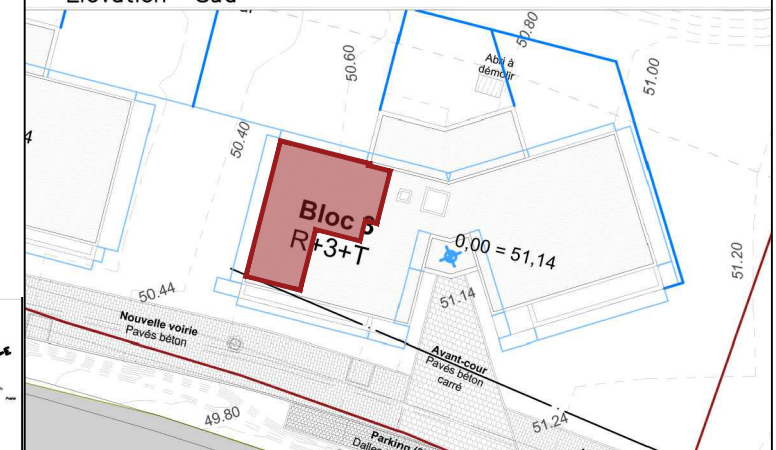
Elevation Nord



Elevation Ouest



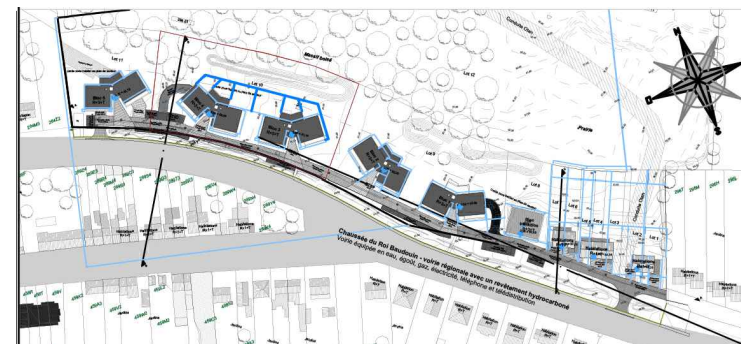
Elevation Sud



Date : 29-10-24

Ech. : 1/75e

Document non contractuel - Des modifications sont susceptibles d'être apportées en fonction des nécessités de la réalisation - L'ameublement et l'aménagement des cuisines sont dessinées à titre d'illustration.  
Pour toutes informations à propos des techniques spéciales du bâtiment, veuillez vous référer aux plans techniques et au cahier des charges commercial.



**ABORÉAL**