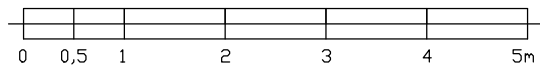
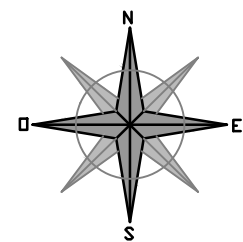
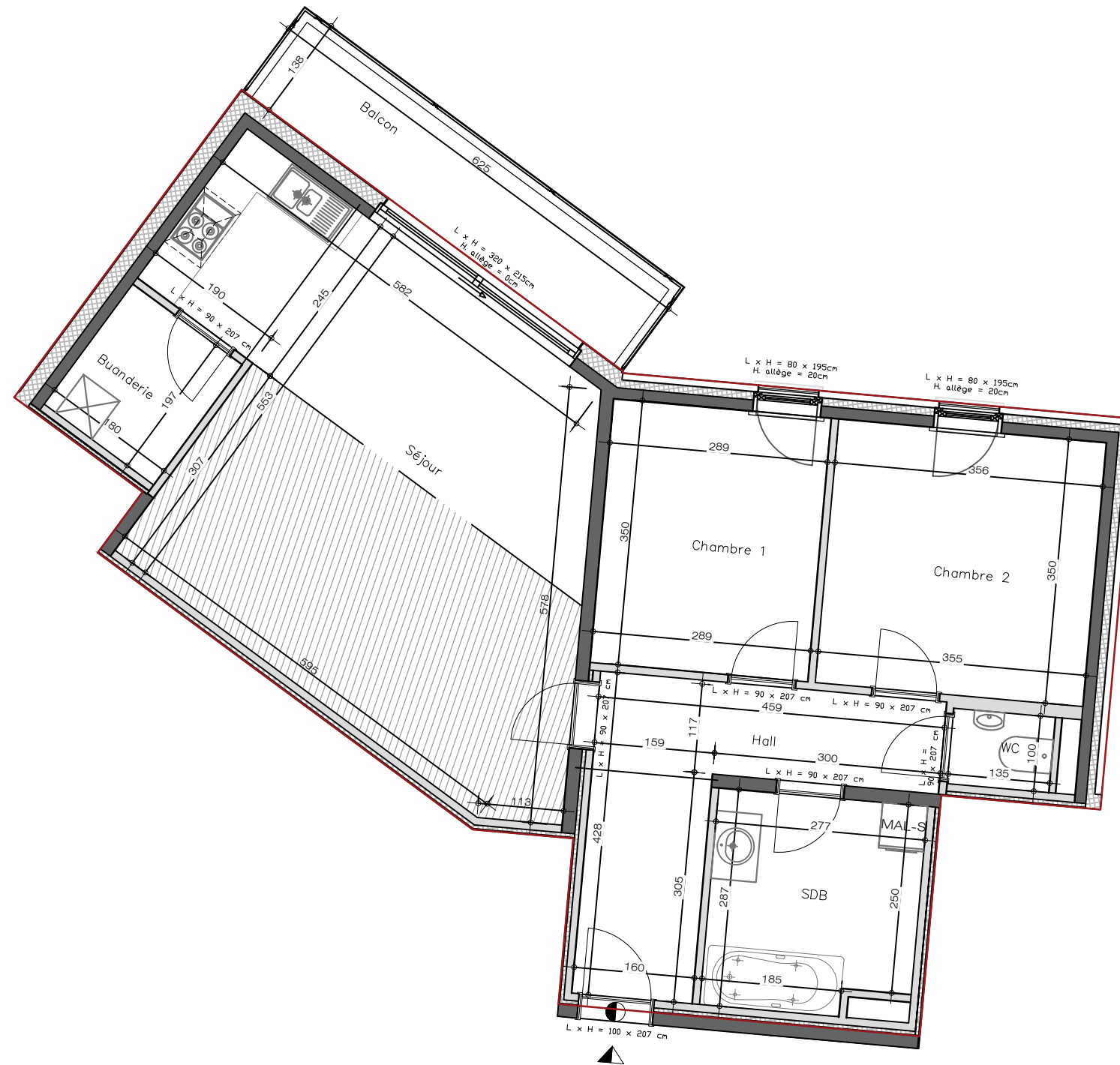


Rez+2



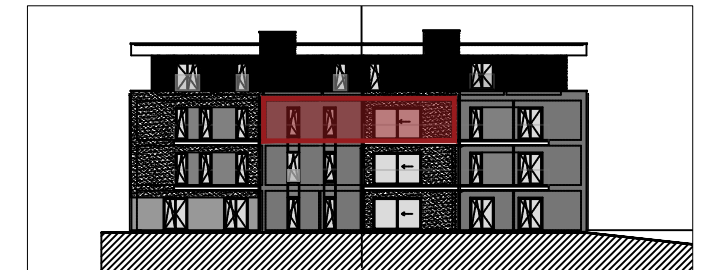
Date : 29-10-24 Ech. : 1/75e

Document non contractuel - Des modifications sont susceptibles d'être apportées en fonction des nécessités de la réalisation - L'ameublement et l'aménagement des cuisines sont dessinées à titre d'illustration.
 Pour toutes informations à propos des techniques spéciales du bâtiment, veuillez vous référer aux plans techniques et au cahier des charges commercial.

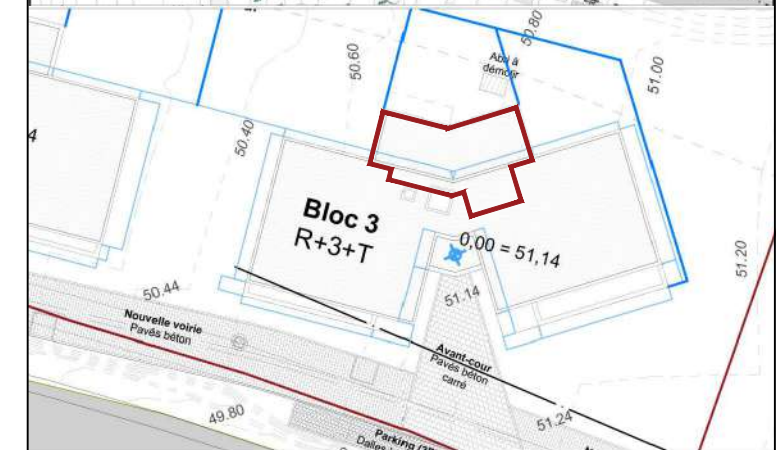
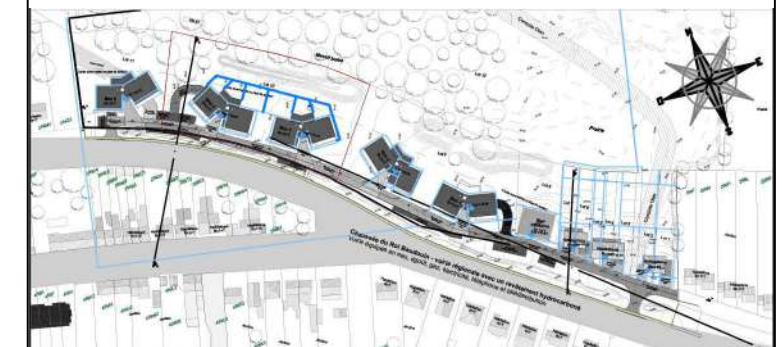
Chaussée du Roi Baudouin
 7030 Saint-Symphorien
 Appartement D.21

Surface brute	96.97m ²
Séjour + Cuisine	35.24m ²
Chambre 1	9.80m ²
Chambre 2	12.25m ²
Chambre 3	/
Balcon (S.Brute) 1	/
Balcon (S.Brute) 2	8.63m ²

Situation



Elevation Nord



ABORÉAL